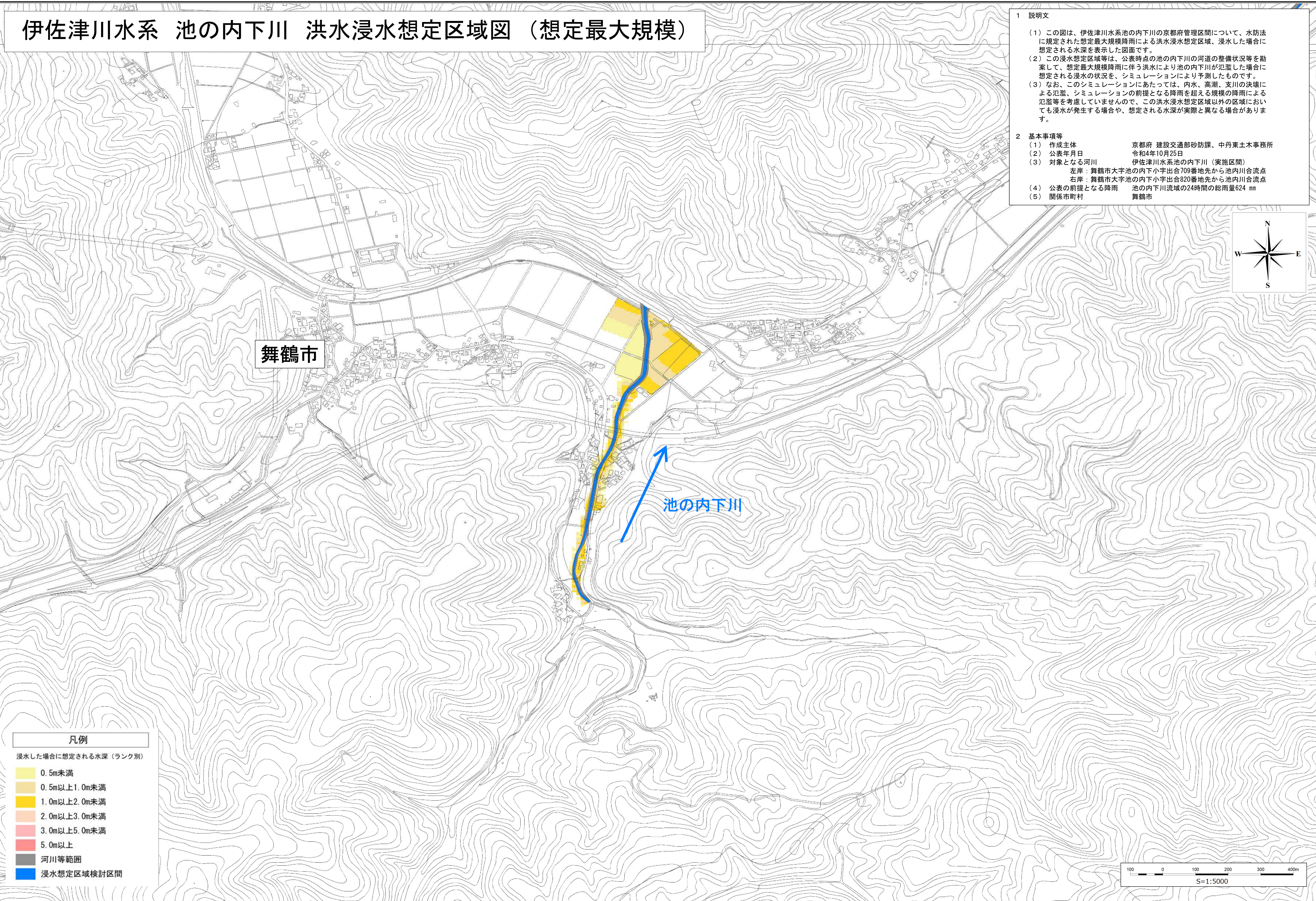


伊佐津川水系 池の内下川 洪水浸水想定区域図（想定最大規模）

- 1 説明文
- (1) この図は、伊佐津川水系池の内下川の京都府管理区間について、水防法に規定された想定最大規模降雨による洪水浸水想定区域、浸水した場合に想定される水深を表示した図面です。
 - (2) この浸水想定区域等は、公表時点の池の内下川の河道の整備状況等を勘案して、想定最大規模降雨に伴う洪水により池の内下川が氾濫した場合に想定される浸水の状況を、シミュレーションにより予測したものです。
 - (3) なお、このシミュレーションにあたっては、内水、高潮、支川の決壊による氾濫、シミュレーションの前提となる降雨を超える規模の降雨による氾濫等を考慮していませんので、この洪水浸水想定区域以外の区域においても浸水が発生する場合や、想定される水深が実際と異なる場合があります。
- 2 基本事項等
- | | |
|----------------|---|
| (1) 作成主体 | 京都府 建設交通部砂防課、中丹土木事務所 |
| (2) 公表年月日 | 令和4年10月25日 |
| (3) 対象となる河川 | 伊佐津川水系池の内下川（実施区間）
左岸：舞鶴市大字池の内下小字出合709番地先から池内川合流点
右岸：舞鶴市大字池の内下小字出合820番地先から池内川合流点 |
| (4) 公表の前提となる降雨 | 池の内下流域の24時間の総雨量624 mm |
| (5) 関係市町村 | 舞鶴市 |



舞鶴市

池の内下川

凡例

浸水した場合に想定される水深（ランク別）

0.5m未満
0.5m以上1.0m未満
1.0m以上2.0m未満
2.0m以上3.0m未満
3.0m以上5.0m未満
5.0m以上
河川等範囲
浸水想定区域検討区間

