

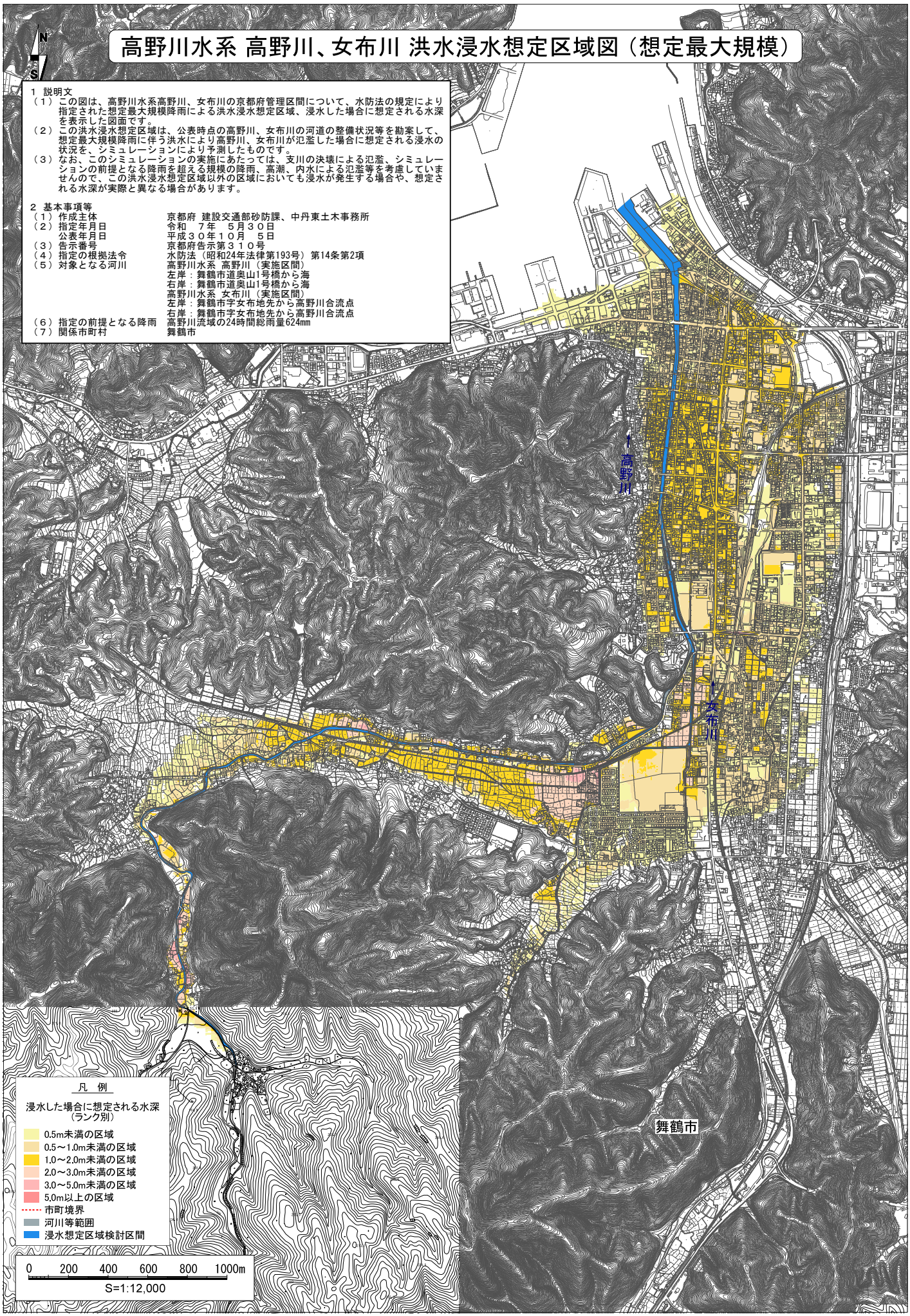
高野川水系 高野川、女布川 洪水浸水想定区域図（想定最大規模）

1 説明文

- (1) この図は、高野川水系高野川、女布川の京都府管理区間について、水防法の規定により指定された想定最大規模降雨による洪水浸水想定区域、浸水した場合に想定される水深を表示した図面です。
- (2) この洪水浸水想定区域は、公表時点の高野川、女布川の河道の整備状況等を勘案して、想定最大規模降雨に伴う洪水により高野川、女布川が氾濫した場合に想定される浸水の状況を、シミュレーションにより予測したものです。
- (3) なお、このシミュレーションの実施にあたっては、支川の決壊による氾濫、シミュレーションの前提となる降雨を超える規模の降雨、高潮、内水による氾濫等を考慮していませんので、この洪水浸水想定区域以外の区域においても浸水が発生する場合や、想定される水深が実際と異なる場合があります。

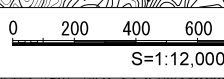
2 基本事項等

- (1) 作成主体 京都府 建設交通部砂防課、中丹東土木事務所
- (2) 指定年月日 令和 3 年 5 月 3 0 日
- (3) 公表年月日 平成 3 0 年 1 0 月 5 日
- (4) 告示番号 京都府告示第 3 1 0 号
- (5) 指定の根拠法令 水防法（昭和 2 4 年法律第 1 9 3 号）第 1 4 条第 2 項
高野川水系 高野川（実施区間）
左岸：舞鶴市道奥山 1 号橋から海
右岸：舞鶴市道奥山 1 号橋から海
高野川水系 女布川（実施区間）
左岸：舞鶴市宇女布地先から高野川合流点
右岸：舞鶴市宇女布地先から高野川合流点
高野川流域の 2 4 時間総雨量 6 2 4 m m
- (6) 指定の前提となる降雨
- (7) 関係市町村 舞鶴市



凡 例

- 浸水した場合に想定される水深
(ランク別)
- 0.5m未満の区域
 - 0.5~1.0m未満の区域
 - 1.0~2.0m未満の区域
 - 2.0~3.0m未満の区域
 - 3.0~5.0m未満の区域
 - 5.0m以上の区域
 - 市町境界
 - 河川等範囲
 - 浸水想定区域検討区間



この地図は、舞鶴市長の承認を得て、同市発行の舞鶴市都市計画基礎図（DMデータ）を複製したものである。