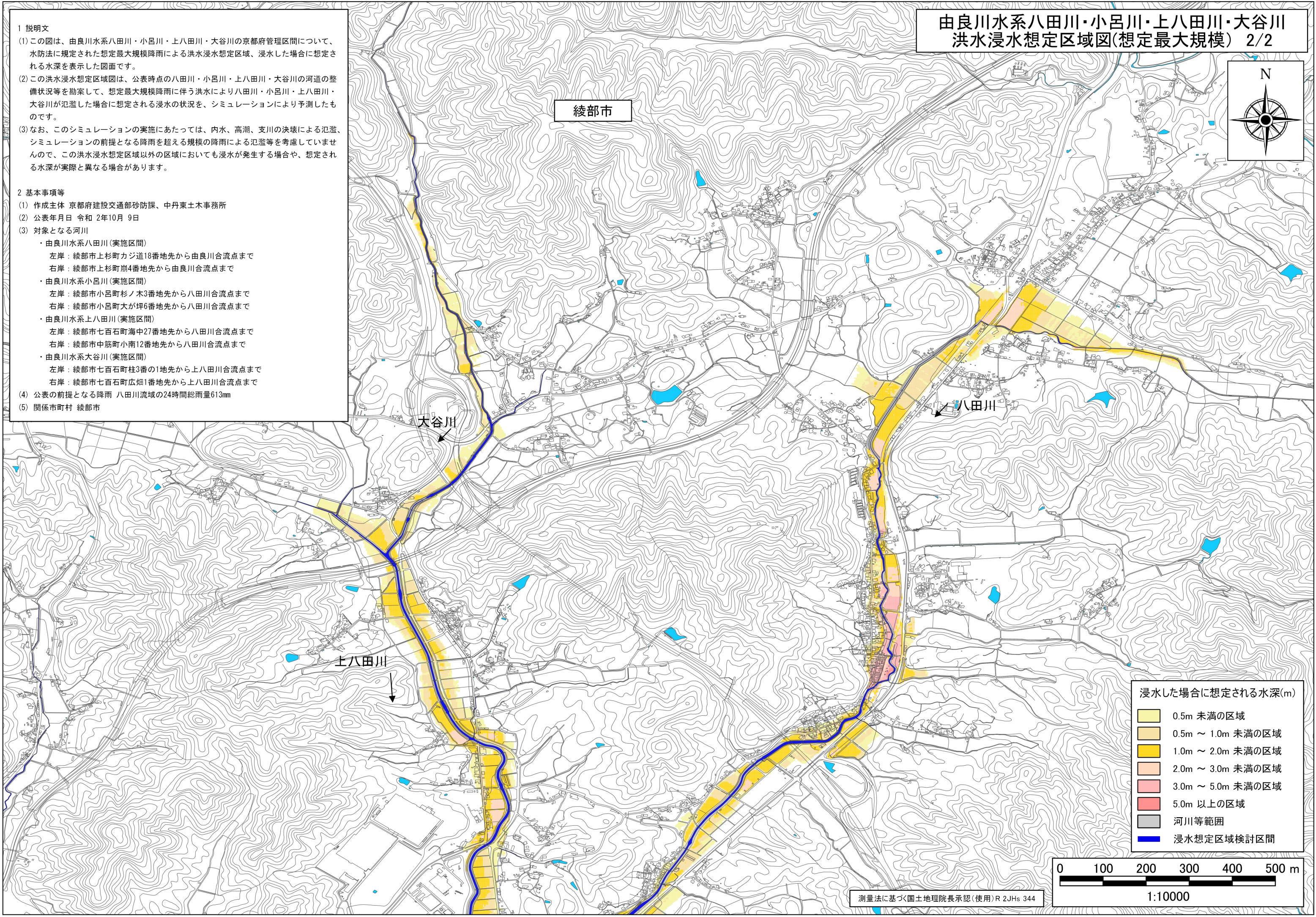


由良川水系八田川・小呂川・上八田川・大谷川
洪水浸水想定区域図(想定最大規模) 2/2



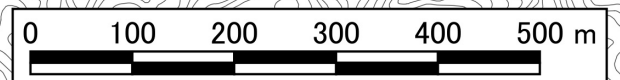
綾部市

- 1 説明文
- (1) この図は、由良川水系八田川・小呂川・上八田川・大谷川の京都府管理区間について、水防法に規定された想定最大規模降雨による洪水浸水想定区域、浸水した場合に想定される水深を表示した図面です。
 - (2) この洪水浸水想定区域図は、公表時点の八田川・小呂川・上八田川・大谷川の河道の整備状況等を勘案して、想定最大規模降雨に伴う洪水により八田川・小呂川・上八田川・大谷川が氾濫した場合に想定される浸水の状況を、シミュレーションにより予測したものです。
 - (3) なお、このシミュレーションの実施にあたっては、内水、高潮、支川の決壊による氾濫、シミュレーションの前提となる降雨を超える規模の降雨による氾濫等を考慮していませんので、この洪水浸水想定区域以外の区域においても浸水が発生する場合や、想定される水深が実際と異なる場合があります。
- 2 基本事項等
- (1) 作成主体 京都府建設交通部砂防課、中丹東土木事務所
 - (2) 公表年月日 令和 2年10月 9日
 - (3) 対象となる河川
 - ・由良川水系八田川(実施区間)
左岸：綾部市上杉町カジ道18番地先から由良川合流点まで
右岸：綾部市上杉町崩4番地先から由良川合流点まで
 - ・由良川水系小呂川(実施区間)
左岸：綾部市小呂町杉ノ木3番地先から八田川合流点まで
右岸：綾部市小呂町大が坪6番地先から八田川合流点まで
 - ・由良川水系上八田川(実施区間)
左岸：綾部市七百石町海中27番地先から八田川合流点まで
右岸：綾部市中筋町小南12番地先から八田川合流点まで
 - ・由良川水系大谷川(実施区間)
左岸：綾部市七百石町柱3番の1地先から上八田川合流点まで
右岸：綾部市七百石町広畑1番地先から上八田川合流点まで
 - (4) 公表の前提となる降雨 八田川流域の24時間総雨量613mm
 - (5) 関係市町村 綾部市



浸水した場合に想定される水深(m)

	0.5m 未満の区域
	0.5m ~ 1.0m 未満の区域
	1.0m ~ 2.0m 未満の区域
	2.0m ~ 3.0m 未満の区域
	3.0m ~ 5.0m 未満の区域
	5.0m 以上の区域
	河川等範囲
	浸水想定区域検討区間



測量法に基づく国土地理院長承認(使用)R 2JHs 344

1:10000