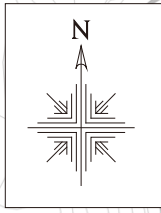


# 淀川水系芥川 洪水浸水想定区域図（想定最大規模）

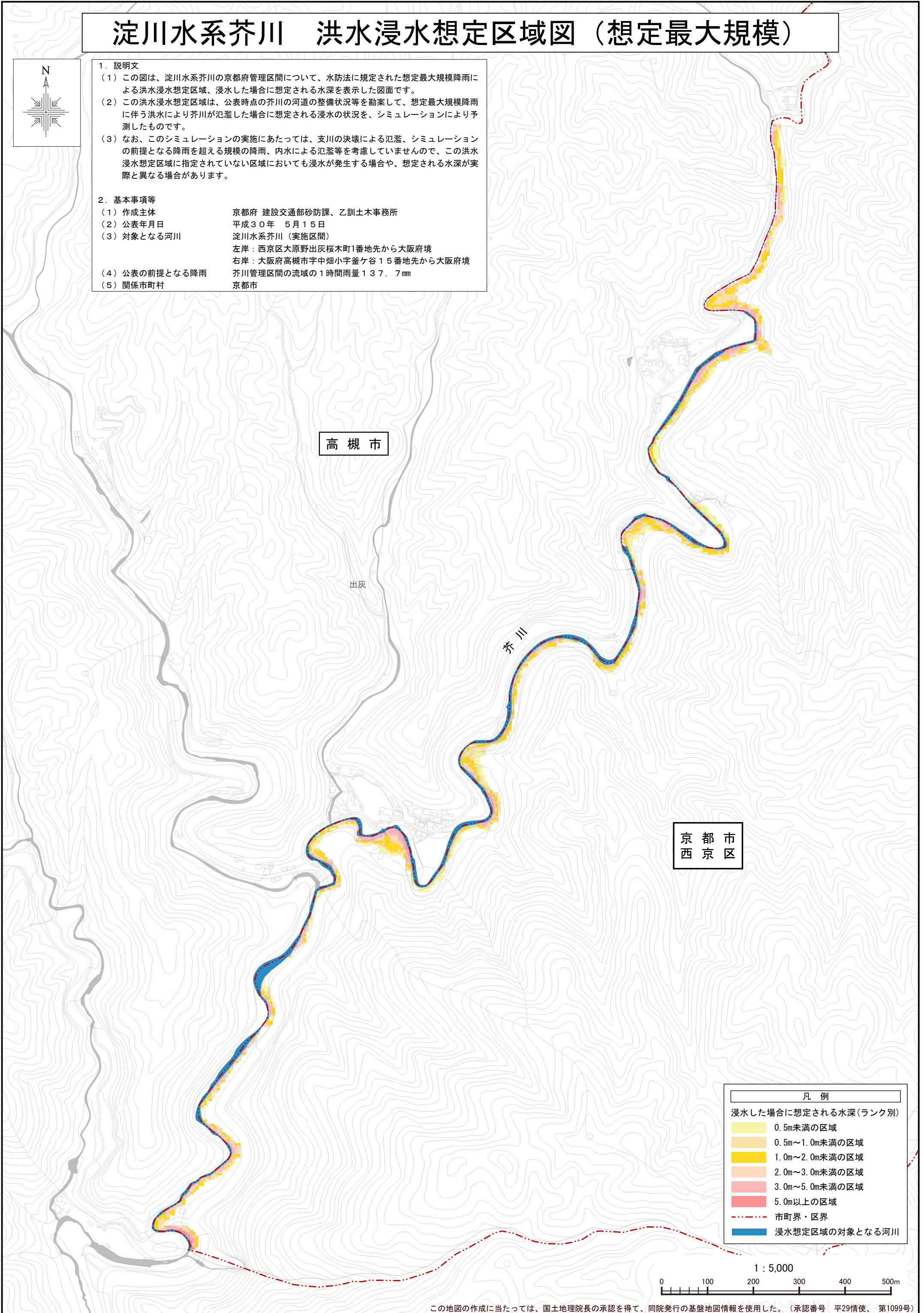


## 1. 説明文

- (1) この図は、淀川水系芥川の京都府管理区間について、水防法に規定された想定最大規模降雨による洪水浸水想定区域、浸水した場合に想定される水深を表示した図面です。
- (2) この洪水浸水想定区域は、公表時点の芥川の河道の整備状況等を勘案して、想定最大規模降雨に伴う洪水により芥川が氾濫した場合に想定される浸水の状況を、シミュレーションにより予測したものです。
- (3) なお、このシミュレーションの実施にあたっては、支川の決壊による氾濫、シミュレーションの前提となる降雨を超える規模の降雨、内水による氾濫等を考慮していませんので、この洪水浸水想定区域に指定されていない区域においても浸水が発生する場合や、想定される水深が実際と異なる場合があります。

## 2. 基本事項等

- |                |  |
|----------------|--|
| (1) 作成主体       | 京都府 建設交通部砂防課、乙訓土木事務所   |
| (2) 公表年月日      | 平成30年 5月15日  |
| (3) 対象となる河川    | 淀川水系芥川（実施区間）<br>左岸：西京区大原野出灰桜木町1番地先から大阪府境<br>右岸：大阪府高槻市字中畑小字釜ヶ谷15番地先から大阪府境 |
| (4) 公表の前提となる降雨 | 芥川管理区間の流域の1時間雨量137.7mm   |
| (5) 関係市町村      | 京都市  |



高槻市

出灰

芥川

京都市  
西京区

凡例	
浸水した場合に想定される水深(ランク別)	
	0.5m未満の区域
	0.5m~1.0m未満の区域
	1.0m~2.0m未満の区域
	2.0m~3.0m未満の区域
	3.0m~5.0m未満の区域
	5.0m以上の区域
	市町界・区界
	浸水想定区域の対象となる河川

