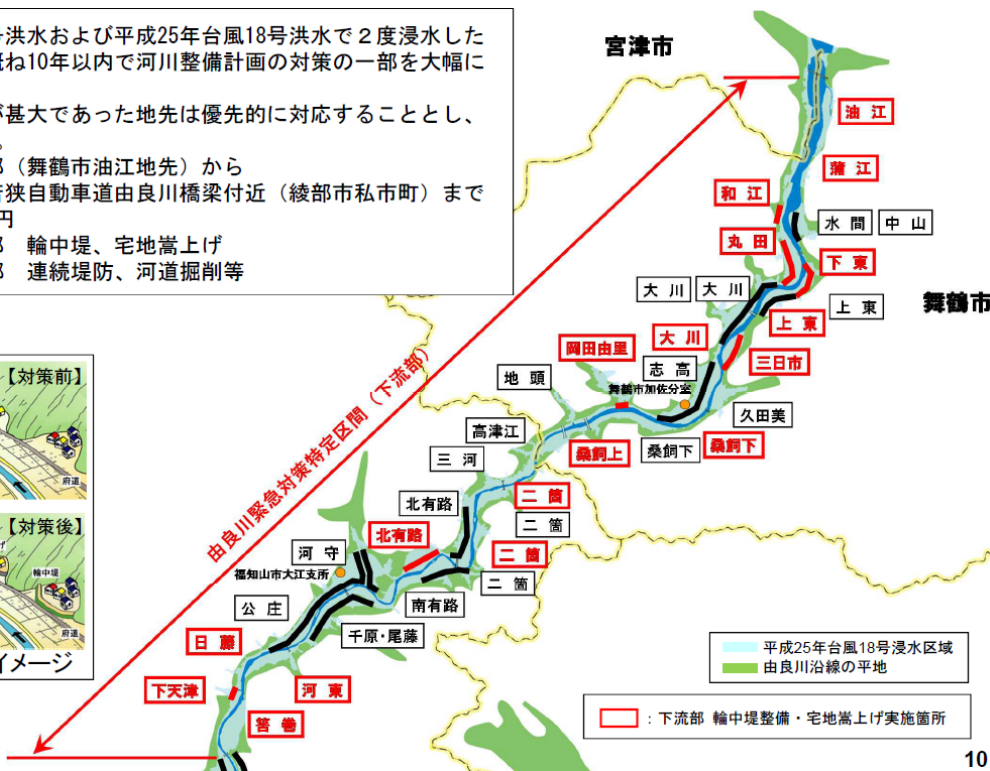
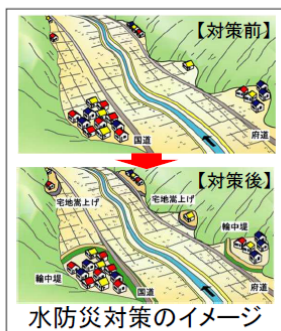


由良川緊急治水対策の整備内容

- 平成16年台風23号洪水および平成25年台風18号洪水で2度浸水した区間を対象に、概ね10年以内で河川整備計画の対策の一部を大幅に前倒して実施。
- このうち、被害が甚大であった地先は優先的に対応することとし、概ね5年間で整備。
- 整備区間：河口部（舞鶴市油江地先）から舞鶴若狭自動車道由良川橋梁付近（綾部市私市町）まで
- 事業費：約430億円
- 実施内容：下流部 輪中堤、宅地嵩上げ
中流部 連続堤防、河道掘削等



- 平成16年台風23号洪水および平成25年台風18号洪水で2度浸水した区間を対象に、概ね10年以内で河川整備計画の対策の一部を大幅に前倒して実施。
- このうち、被害が甚大であった地先は優先的に対応することとし、概ね5年間で整備。
- 整備区間：河口部（舞鶴市油江地先）から舞鶴若狭自動車道由良川橋梁付近（綾部市私市町）まで
- 事業費：約430億円
- 実施内容：下流部 輪中堤、宅地嵩上げ
中流部 連続堤防、河道掘削等

