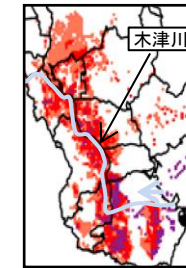


宇治木津線の整備による効果

災害時のネットワークを強化!!

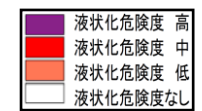
木津川決壊時の木津川右岸2万人の孤立を解消

木津川沿いで液状化危険度が高い!!



平成20年京都府地震被害想定調査

木津川断層帯(マグニチュード7.3)による液状化危険度予測結果



国道24号は木津川堤防上を通過!!



地域経済・産業の強化!!

白坂地区(20ha):平成27年度分譲開始予定
 城陽市東部丘陵地(420ha):平成35年度
 一部土地利用開始予定(55ha)
 京都大学農場(25ha):平成28年度開校予定

○新名神と学研都市のアクセス向上
 ○沿道にある白坂開発地、城陽市東部丘陵地の活性化

渋滞の解消!!

城陽市役所～木津川市役所間の所要時間15分(15分短縮)

○城陽新池交差点など7箇所の渋滞箇所の解消



30分
↓
15分

木津川決壊により
木津川右岸
2万人が孤立

- 凡例
- 宇治木津線
 - 事業中箇所
 - ★ 主要渋滞箇所
 - 浸水想定区域
 - ×× 堤防の安全性照査基準未済の区間(H18国交省調査)

木津交差点付近 渋滞状況