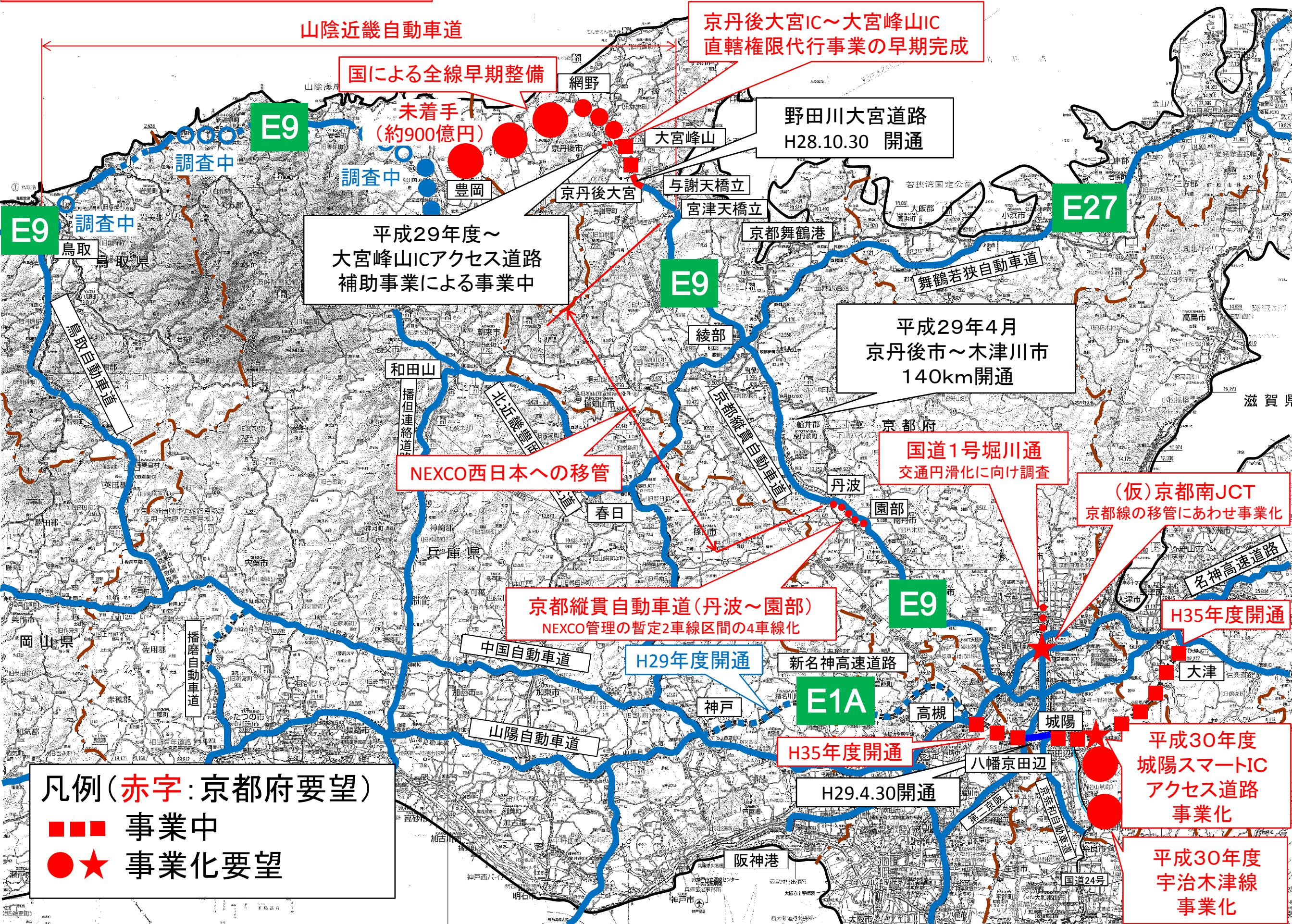


高速道路ネットワーク



山陰近畿自動車道

京丹後大宮IC～大宮峰山IC
直轄権限代行事業の早期完成

国による全線早期整備

未着手
(約900億円)

野田川大宮道路
H28.10.30 開通

E9

E27

平成29年度～
大宮峰山ICアクセス道路
補助事業による事業中

平成29年4月
京丹後市～木津川市
140km開通

NEXCO西日本への移管

国道1号堀川通
交通円滑化に向け調査

(仮)京都南JCT
京都線の移管にあわせ事業化

京都縦貫自動車道(丹波～園部)
NEXCO管理の暫定2車線区間の4車線化

E9

H35年度開通

凡例(赤字:京都府要望)

- ■ ■ 事業中
- ★ 事業化要望

H29年度開通

新名神高速道路

E1A

H35年度開通

H29.4.30開通

平成30年度
城陽スマートIC
アクセス道路
事業化

平成30年度
宇治木津線
事業化

宇治木津線の沿線地域のまちづくり

近畿圏のほぼ中央部、優れた交通アクセス
更にインフラ整備が進行中

日本を東西に結ぶ国土軸が平成35年度までに全線開通

新名神の城陽スマートインターが平成35年度に開設

JR奈良線の2期複線化工事が平成34年度に完成、関連する駅周辺整備も展開

企業の進出意向が多く、引き合いも多数

京都市・大阪市等の大都市に隣接する地理的条件や、鉄道・道路等の恵まれた交通条件にあるが事業用地が不足

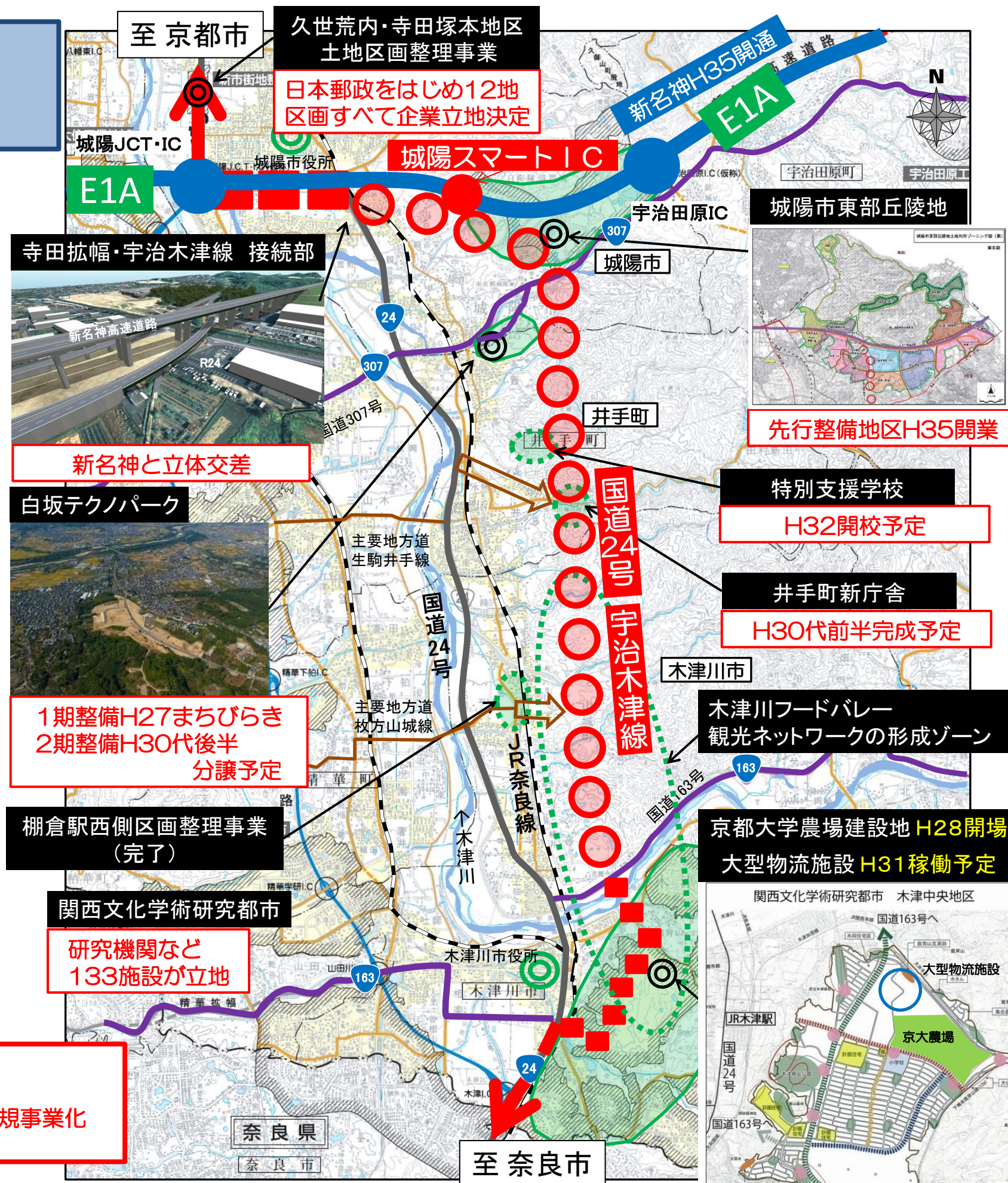
IC（予定地含む）周辺で工業団地等の面的整備が進展

関西学研都市における研究開発機能との有機的連携の可能性

新名神を活用したまちづくりが進行中、宇治木津線を見こしたまちづくりが順次具体化

スケジュール

平成29年度早期 ルート帯決定
平成29～30年度 環境調査、都市計画決定、新規事業化
平成35年度 部分供用



至京都市

久世荒内・寺田塚本地区
土地区画整理事業

日本郵政をはじめ12地区
区画すべて企業立地決定

新名神H35開通
E1A

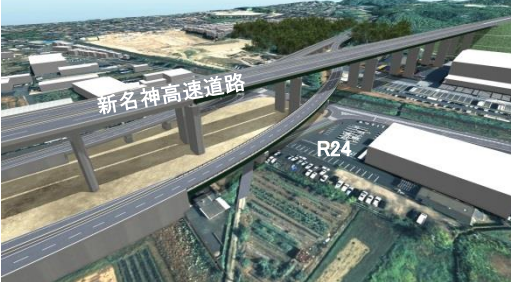
城陽JCT・IC
E1A

城陽スマートIC

宇治田原IC

城陽市東部丘陵地

寺田拡幅・宇治木津線 接続部



新名神と立体交差

白坂テクノパーク



1期整備H27まちびらき
2期整備H30代後半
分譲予定

棚倉駅西側区画整理事業
(完了)

関西文化学術研究都市

研究機関など
133施設が立地

至奈良市

先行整備地区H35開業

特別支援学校
H32開校予定

井手町新庁舎
H30代前半完成予定

木津川フードバレー
観光ネットワークの形成ゾーン

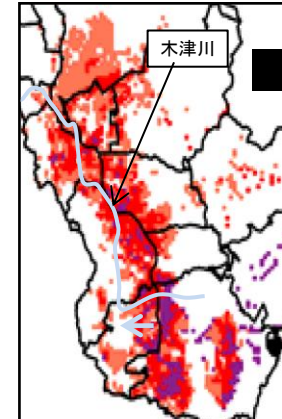
京都大学農場建設地 H28開場
大型物流施設 H31稼働予定



宇治木津線の整備による リダンダンシーの確保

災害時のネットワークを強化!!

木津川沿いで液状化危険度が高い!!



平成20年京都府地震被害想定調査

木津川断層帯(マグニチュード7.3)による液状化危険度予測結果

- 液状化危険度 高
- 液状化危険度 中
- 液状化危険度 低
- 液状化危険度なし

国道24号は木津川堤防上を通過!!



木津川決壊時の木津川右岸2万人の孤立を解消

現道沿いは低平な土地が多く、開発適地が少ないことから、新たなまちづくりは困難

渋滞の解消!!

城陽市役所～木津川市役所間の所要時間15分
(15分短縮)

城陽新池交差点など7箇所の渋滞箇所の解消



城陽～木津川
30分
↓
15分

木津川決壊により
木津川右岸
2万人が孤立

- 凡例
- 宇治木津線
 - 事業中箇所
 - 主要渋滞箇所
 - 浸水想定区域

木津交差点付近 渋滞状況

山陰近畿自動車道の整備により期待されるストック効果

災害に強い道路ネットワークの形成



と が相互に代替機能を果たす

東南海・南海地震等の大規模災害時のリダンダンシーの確保!!

医療機関へのアクセス性の向上



拠点病院へのアクセスが飛躍的に向上!!

広域周遊観光ルート形成



山陰海岸ジオパークを繋ぐ広域周遊観光ルートの形成!!
交流人口の増加による観光入りこみ客数の増加が期待!!

日本海側拠点港等の連携強化



連携強化による、物流量の増大、企業立地の増加が期待!!

インフラ整備のストック効果

H29.4現在

○京都縦貫自動車道全線開通により、高速道路沿線（海の京都エリア）で主要観光施設の来場者数が増加



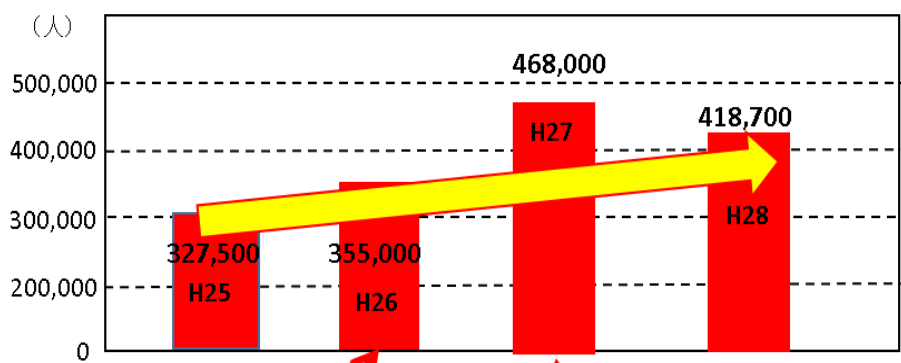
凡例

- 供用中
- H29年度完成
- 事業中

※完成していないIC等は仮称

夏季期間の観光客数(7月19日~8月31日)

舞若道、京都縦貫道の開通により観光客数が開通前に比べ1.3倍に増加



舞鶴若狭自動車道開通 (H26.7.20)

京都縦貫自動車道開通 (H27.7.18)
海の京都博開催 (H27.7.18~H27.11.15)

