

イ 環境放射線調査車による空間放射線空気吸収線量率測定結果(平成26年度第2四半期)

測定月日： 平成26年9月16日(火)
 平成26年9月10日(水)
 平成26年9月18日(木)
 平成26年9月9日(火)

ルート1(東舞鶴地域)
 ルート2(東舞鶴地域)
 ルート3(綾部老富地区)
 ルート4(綾部・西舞鶴地域)

ルート1	地点	1	2	3	4	5	6	7	8	9	10	11	12
	項目	大波	中朝	登	尾塩	岨塩	汲	山松	尾寺	吉	坂	金剛	院
	時	14:23	14:30	14:39	14:43	14:49	15:01	15:08	15:18	15:28	15:39	15:47	15:59
	天	晴	晴	晴	晴	晴	晴	晴	晴	晴	晴	晴	晴
	線量率(nGy/h)	21	26	25	32	24	20	20	24	32	22	19	21
	過去10年間の変動幅(nGy/h)	24~50	28~53	28~56	30~62	22~58	17~48	17~46	27~58	33~66	22~50	18~53	23~33
ルート2	地点	1	2	3	4	5	6	7	8	9	10	11	
	項目	中丹東保健所	舞鶴市役所前	大波	下中	田河	由里	柄	尾大	山田	井水	ヶ補	野原
	時	12:51	13:15	13:30	13:38	13:45	13:52	14:05	14:15	14:30	14:55	15:32	
	天	曇	曇	曇	曇	曇	曇	曇	曇	曇	曇	曇	曇
	線量率(nGy/h)	25	27	22	22	24	26	21	30	20	24	29	
	過去10年間の変動幅(nGy/h)	22~30	25~33	22~37	21~36	23~37	24~39	19~37	31~48	19~39	21~65	28~79	
ルート3	地点	1	2	3	4	5	6	7	8				
	項目	上根公民館	上林中学校	綾部市林業者等健康管理センター	故屋岡町岩村	老富会館	矢黒	畑	下	迫	中		
	時	13:35	14:26	14:40	14:55	15:16	15:22	15:32	15:41				
	天	晴	晴	晴	晴	晴	晴	晴	晴				
	線量率(nGy/h)	28	31	31	39	31	21	20	23				
	過去10年間の変動幅(nGy/h)	28~35	31~43	31~44	39~48	24~66	17~45	17~49	18~54				
ルート4	地点	1	2	3	4	5	6						
	項目	由良川小学校	上漆原生活改善センター	旧岡田中学校	加佐中学校	綾部総合庁舎	綾部総合運動公園						
	時	9:09	9:39	9:53	10:02	10:31	10:53						
	天	晴	晴	晴	晴	晴	晴						
	線量率(nGy/h)	25	38	39	23	32	24						
	過去10年間の変動幅(nGy/h)	25~33	36~45	35~44	22~29	28~41	22~41						

(注)1 測定値は3回行った1分間測定値の平均値である。

2 測定値は宇宙線の寄与を含まない。

3 斜体は平成25年度の変動幅である。

環境放射線調査車による空間放射線空気吸収線量率測定結果(平成26年度第2四半期)

ルート5(福知山市区)

測定月日: 平成26年9月9日(火)

地点		1	2	3
項目		中丹支援学校	福知山市役所 大江支所	高津江公民館
時	刻	10:45	11:27	11:43
天	候	晴	晴	晴
線量率(nGy/h)		36	30	34
過去10年間の 変動幅(nGy/h)		35~41	30~40	34~45

ルート5

(注)前項に同じ。

環境放射線調査車による空間放射線空気吸収線量率測定結果(平成26年度第2四半期)

ルート6(伊根・橋北地区)

測定日: 平成26年9月11日(木)

ルート7(宮津・栗田・由良地区)

平成26年9月11日(木)

地点		1	2	3	4	5	6	7	8	9
項目	時	13:50	14:01	14:11	14:22	14:37	14:49	14:57	15:13	15:25
	天候	晴	晴	晴	晴	晴	晴	晴	晴	晴
線量率(nGy/h)		35	34	38	36	29	32	33	36	33
過去10年間の変動幅(nGy/h)		36~41	32~37	36~40	35~40	28~32	31~36	31~35	35~40	30~37
地点		1	2	3	4	5	6	7		
項目	時	9:25	9:41	10:05	10:18	10:45	11:11	11:25		
	天候	晴	曇	小雨	小雨	曇	曇	曇		
線量率(nGy/h)		33	37	41	51	38	30	39		
過去10年間の変動幅(nGy/h)		32~39	35~45	38~47	50~55	37~42	28~36	39~42		

(注)前項に同じ。

環境放射線調査車による空間放射線空気吸収線量率測定結果(平成26年度第2四半期)

ルート8(京丹波町地域)

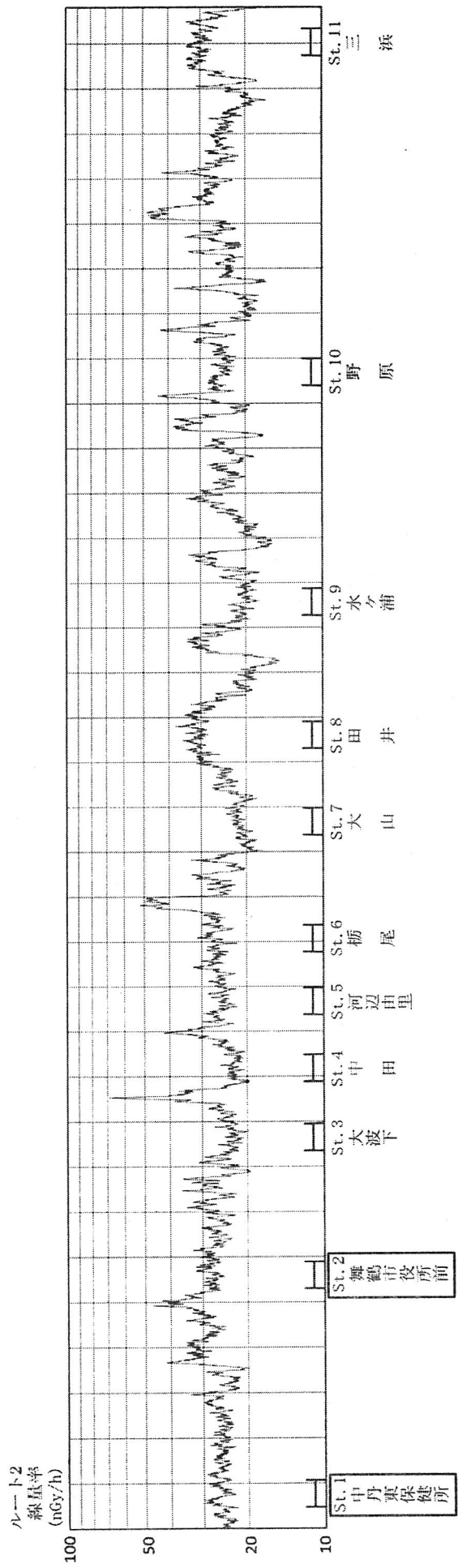
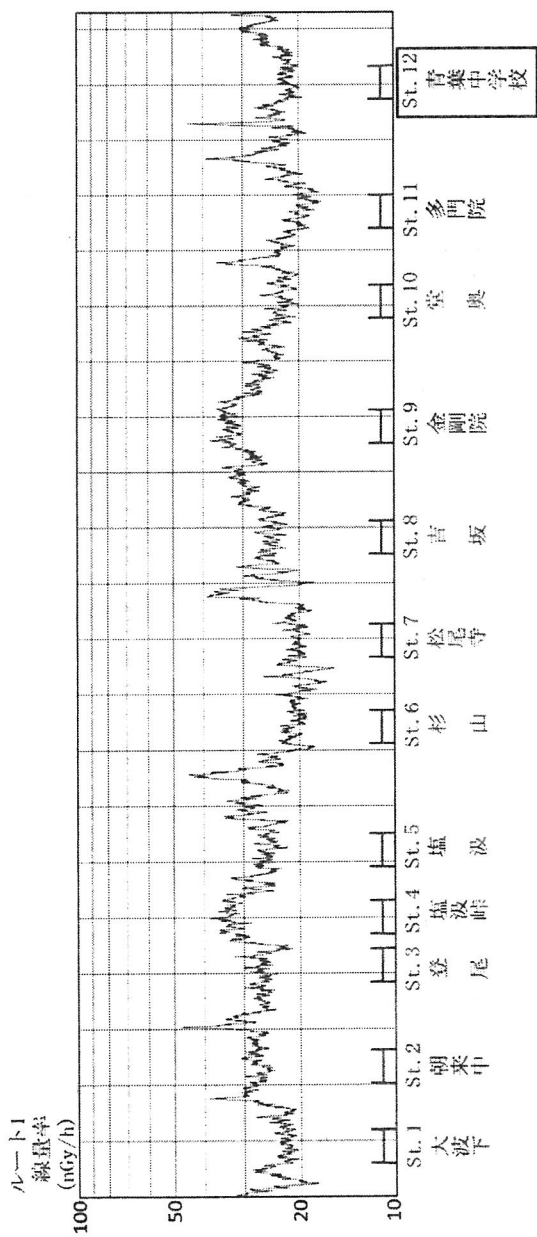
測定月日: 平成26年9月16日(火)

ルート9(南丹市美山町地域)

平成26年9月16日(火)

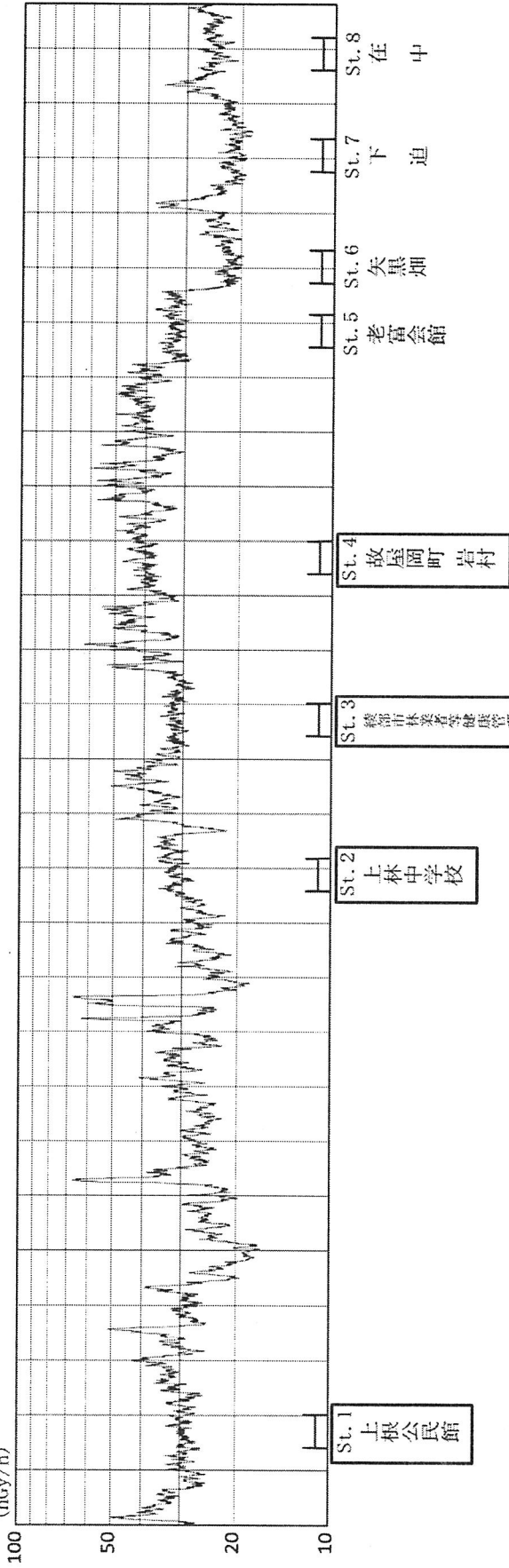
地点		1	2	3	4	5	6	7
ルート8	項目	わちグラウンド	和知中学校	ウッティハルわち	仏	主大野ダム	大野小学校	南丹市美山支所
	時刻	9:46	9:55	10:09	10:18	10:38	10:55	11:06
	天候	晴	晴	晴	晴	晴	晴	晴
	線量率(nGy/h)	36	34	25	32	38	33	36
過去10年間の変動幅(nGy/h)		37~39	34~37	24~29	29~33	38~42	32~37	36~39
ルート9	項目	中風寺福	居盛郷公民館	南丹土木事務所美山出張所	知井小学校			
	時刻	14:08	14:23	14:33	14:52	15:14		
	天候	晴	晴	晴	晴	晴		
	線量率(nGy/h)	34	38	41	30	35		
過去10年間の変動幅(nGy/h)		29~36	29~40	35~42	30~32	32~37		

(注)前項に同じ。

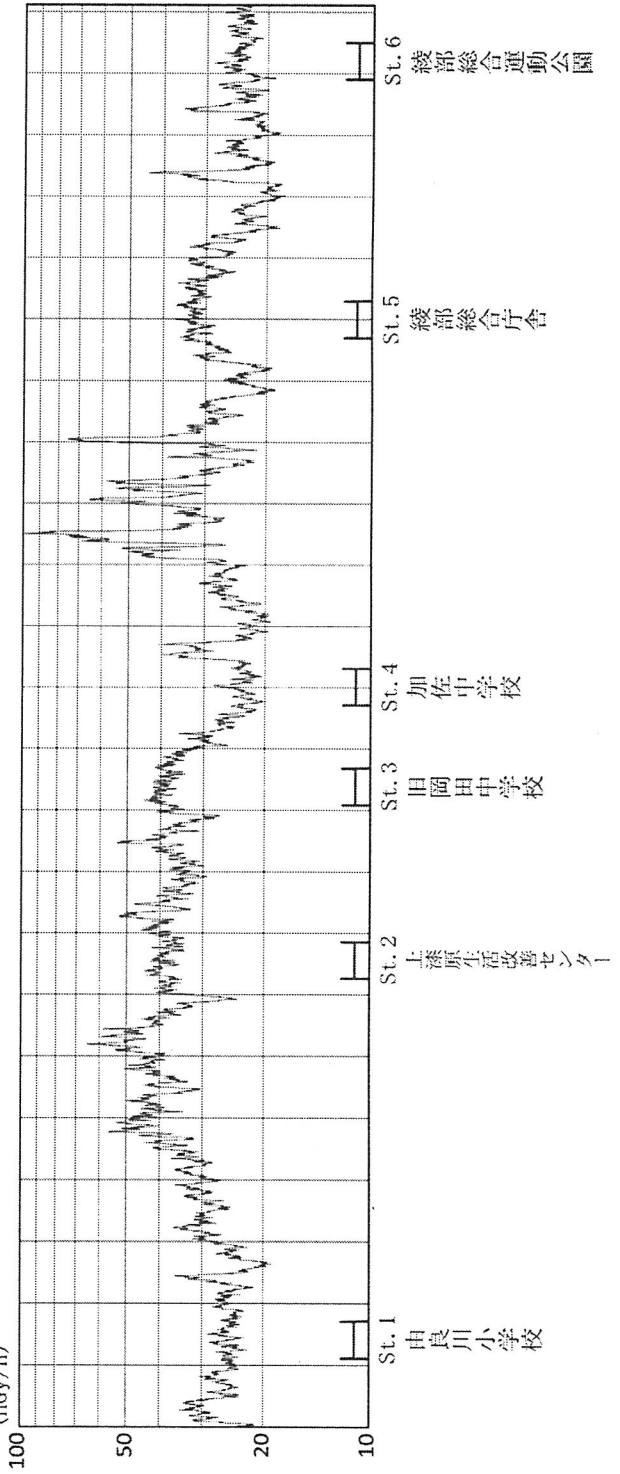


環境放射線調査車 測定チャート (ルート1
(ルート2
平成26年9月16日)
平成26年9月10日)

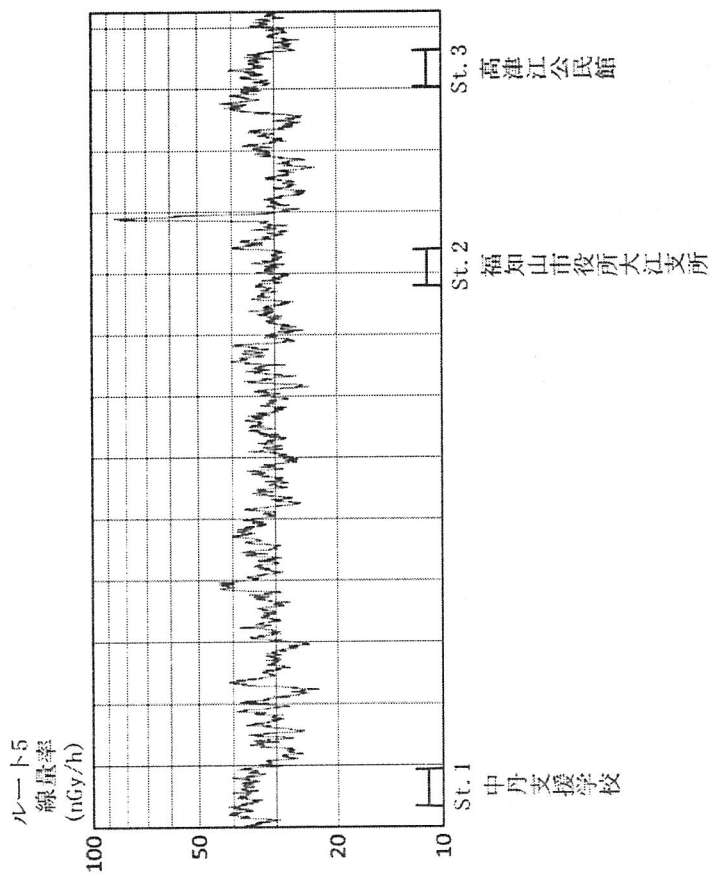
ルート3
線量率
(nGy/h)



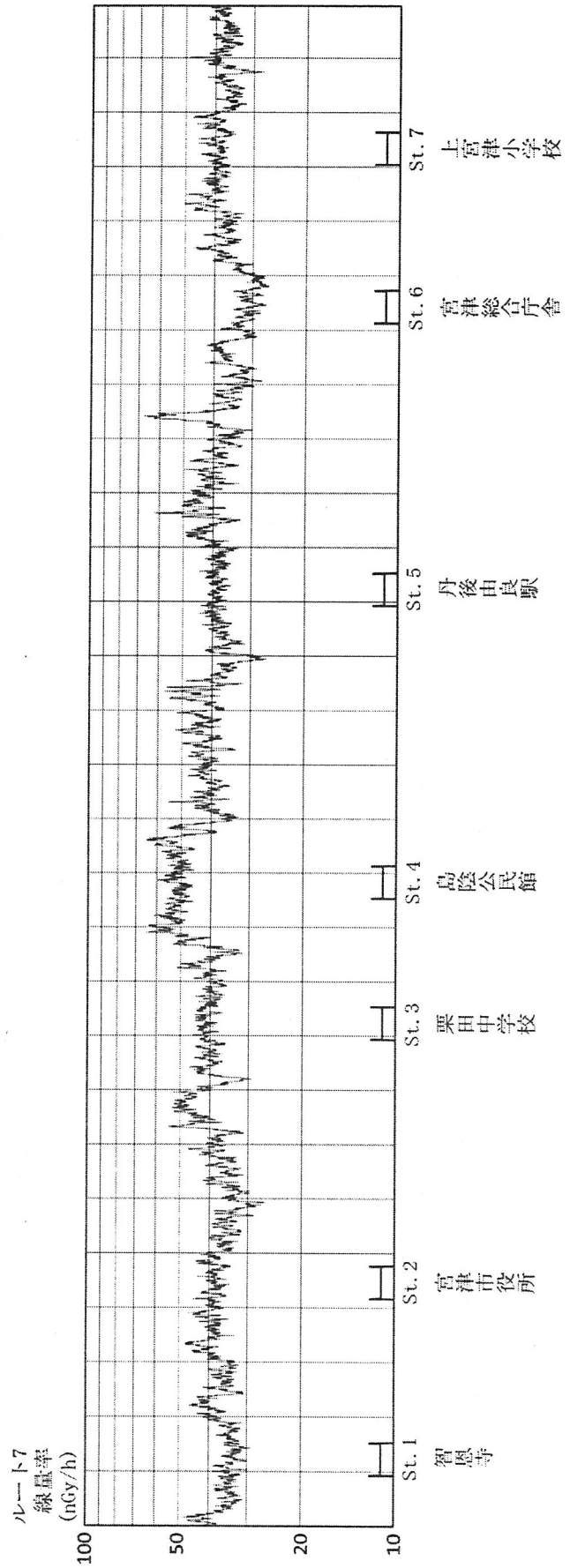
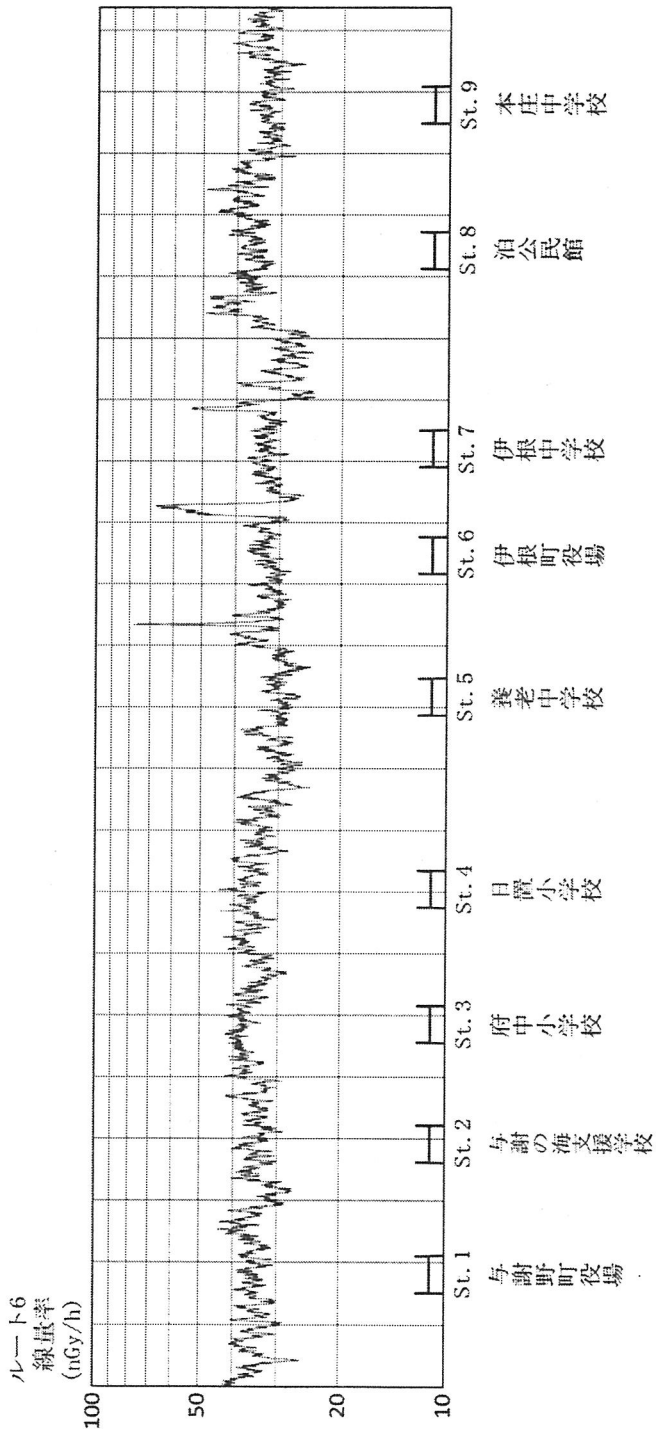
ルート4
線量率
(nGy/h)



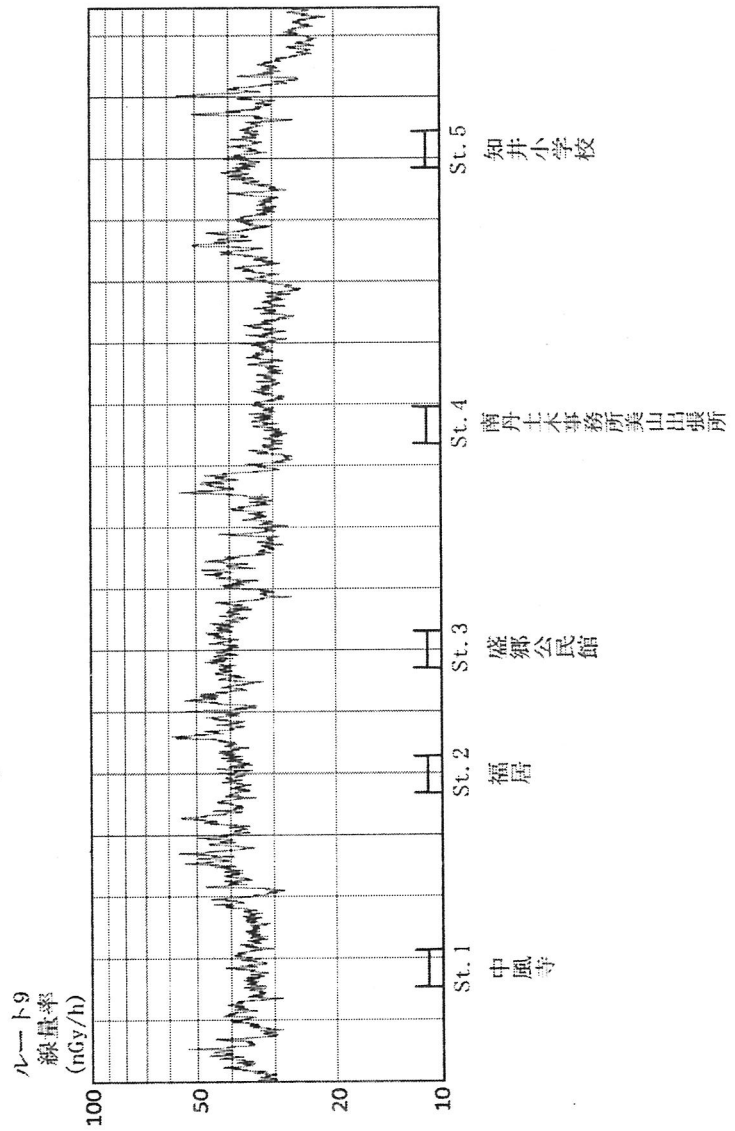
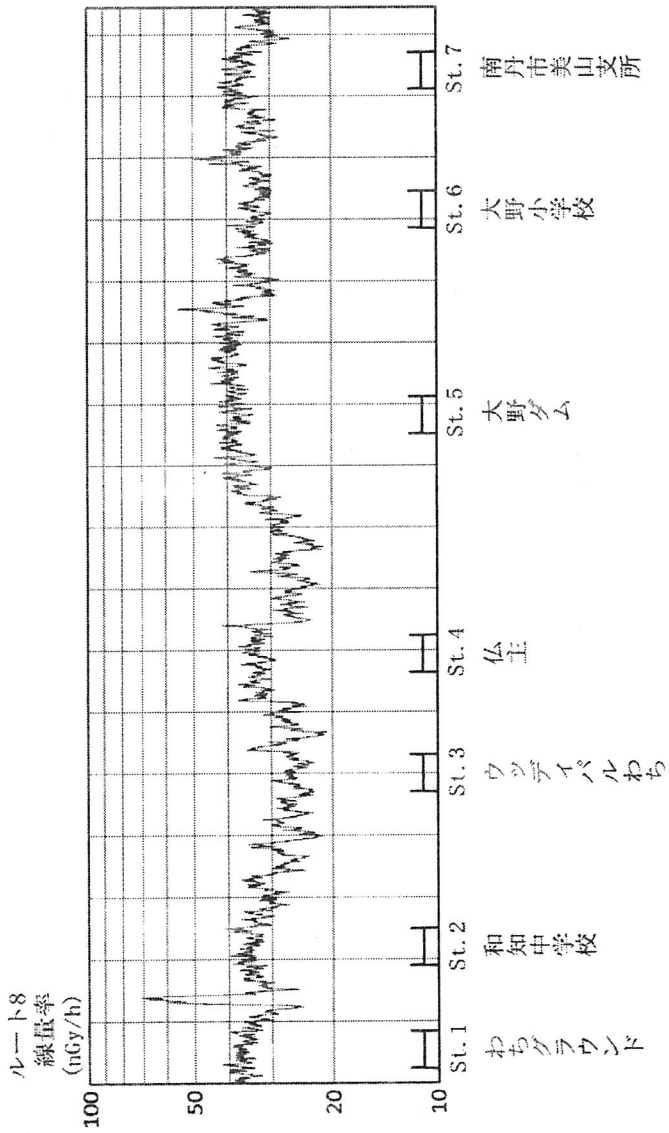
環境放射線調査車 測定チャート (ルート3 (平成26年9月18日)
(ルート4 (平成26年9月9日))



環境放射線調査車 測定チャート (ルート5 平成26年9月9日)



環境放射線調査車 測定チャート (ルート6 平成26年9月11日)
(ルート7 平成26年9月11日)



環境放射線調査車 測定チャート (ルート8 (ルート9
平成26年9月16日) (ルート9
平成26年9月16日)