

京都府土地利用基本計画(森林地域)の変更について(案)

京 都 府

別紙様式
変更内容説明書

1 五地域区分の変更概要

(1)総括表

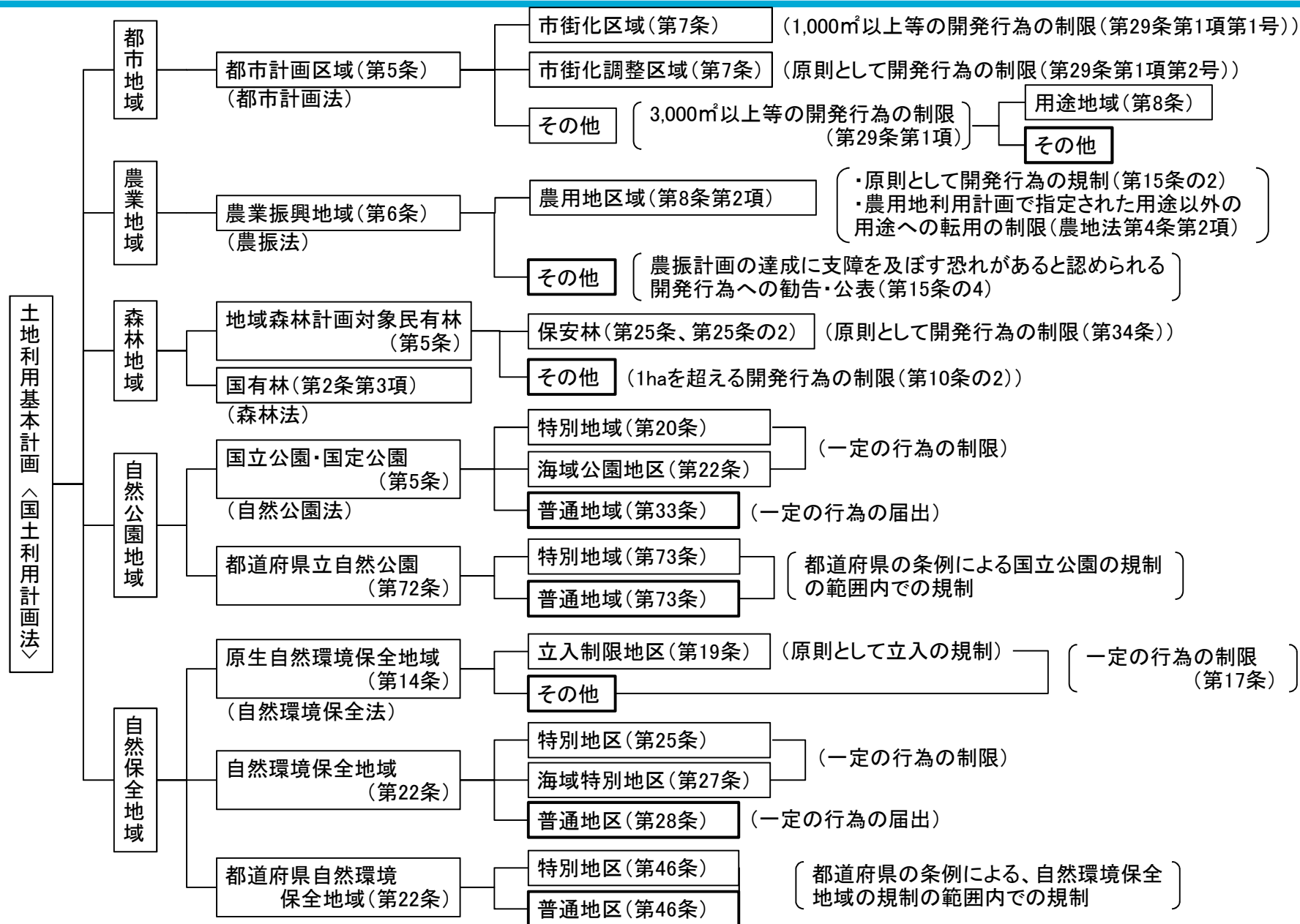
五地域区分	現行計画の面積		変更する面積			変更後の計画面積	
	面積(ha) (①)	割合(%) (①/県土面積)	拡大面積(ha) (②)	縮小面積(ha) (③)	差引面積(ha) (④:②-③)	面積(ha) (⑤:①+④)	割合(%) (⑥:⑤/県土面積)
都市地域(a)	189,511	41.1				189,511	41.1
農業地域(b)	144,102	31.2				144,102	31.2
森林地域(c)	351,614	76.2	0	9	-9	351,605	76.2
自然公園地域(d)	96,822	21.0				96,822	21.0
自然保全地域(e)	232	0.1				232	0.1
五地域計 (f:a+b+c+d+e)	782,281	169.6	0	9	-9	782,272	169.6
白地地域	4,234	0.9				4,234	0.9
県土面積	461,220	100.0				461,220	100.0

注1:県土面積は、令和4年10月1日現在の国土地理院公表の県土面積である。

注2:五地域区分の面積は、土地利用基本計画上で計測したものである。

(2) 変更地域別概要

整理 番号	変更地域名	関係 市町村名	変更する面積		変更する部分の重複面積(ha)				変更部分の 地目状況 (ha)		変更を必要とする 理由(地域設定に 伴う土地利用に関 する基本的事項)	関連する個別規 制法の措置	個別規制法の調整状況	
			拡大面積 (ha)	縮小面積 (ha)	他地域との 重複		細区分の 指定状況		白地地域 の増減					
					名称	面積	名称	面積						
1	京都森林地域	京都市		1	都農	1	調整	1		その他	1	グラウンドの設置に より現況が森林で なくなったため	淀川上流森林 計画の変更 (令和4年12月)	林地開発施行届受付日 令和2年9月11日 工事完了届受付日 令和4年2月1日
2	宇治田原森林地域	宇治田原町		4	農	4				道路	4	道路(一般国道30 7号 奥山田バイパ ス)の整備により現 況が森林でなくな ったため(施行主体: 京都府)	淀川上流森林 計画の変更 (令和4年12月)	林地開発施行届受付日 平成24年8月29日 工事完了届受付日 令和2年5月7日
3	南丹森林地域	南丹市		3	都農 都	1 2	調整	3		その他	3	太陽光発電施設設 置により現況が森 林でなくなったため	淀川上流森林 計画の変更 (令和4年12月)	林地開発許可日 令和2年7月7日 完了確認通知日 令和3年2月3日
4	福知山森林地域	福知山市		1	都	1	調整	1		その他	1	資材置き場により 現況が森林でなく なったため	由良川森林計 画の変更 (令和4年12月)	林地開発許可日 令和2年8月3日 完了確認通知日 令和4年1月4日
合 計				9		9		6	0		9			



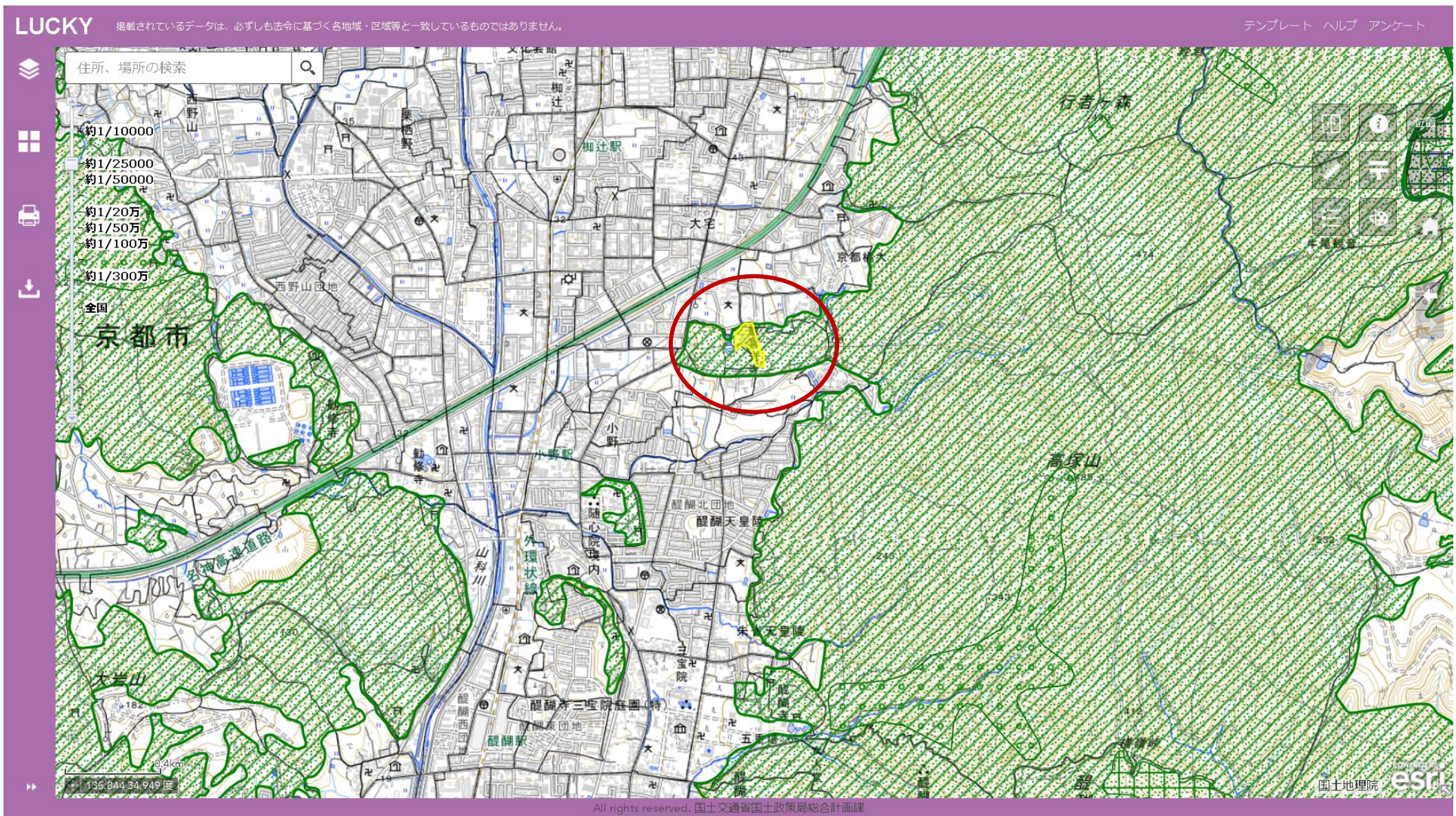
※ 土地利用規制が相対的に弱い地域＝計画白地地域

京都府土地利用基本計画地域区分変更位置図

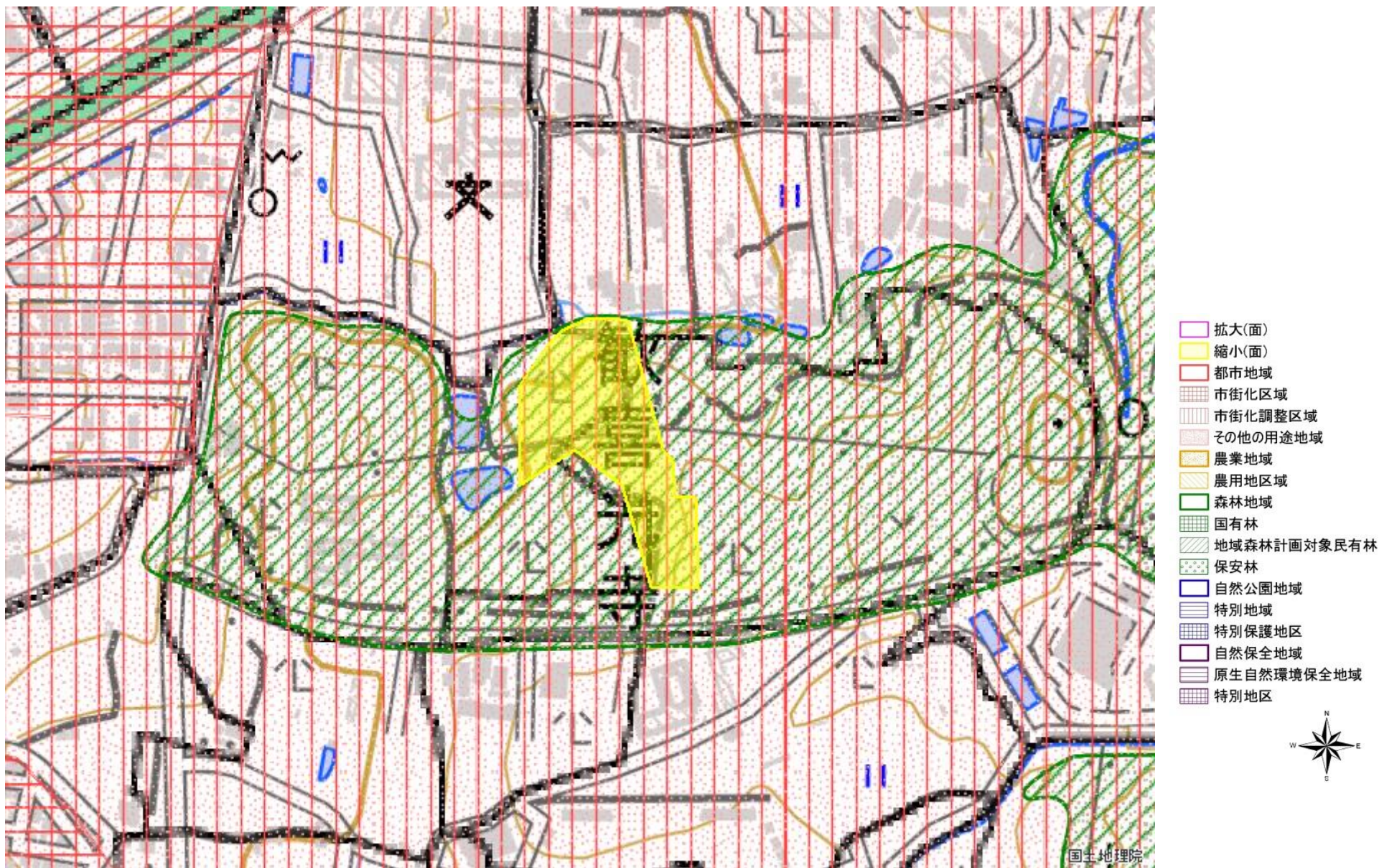


図の中心位置： 35.240, 135.480 (北緯,東経) 縮尺 1:779189

1 京都森林地域（山科区大宅向山）

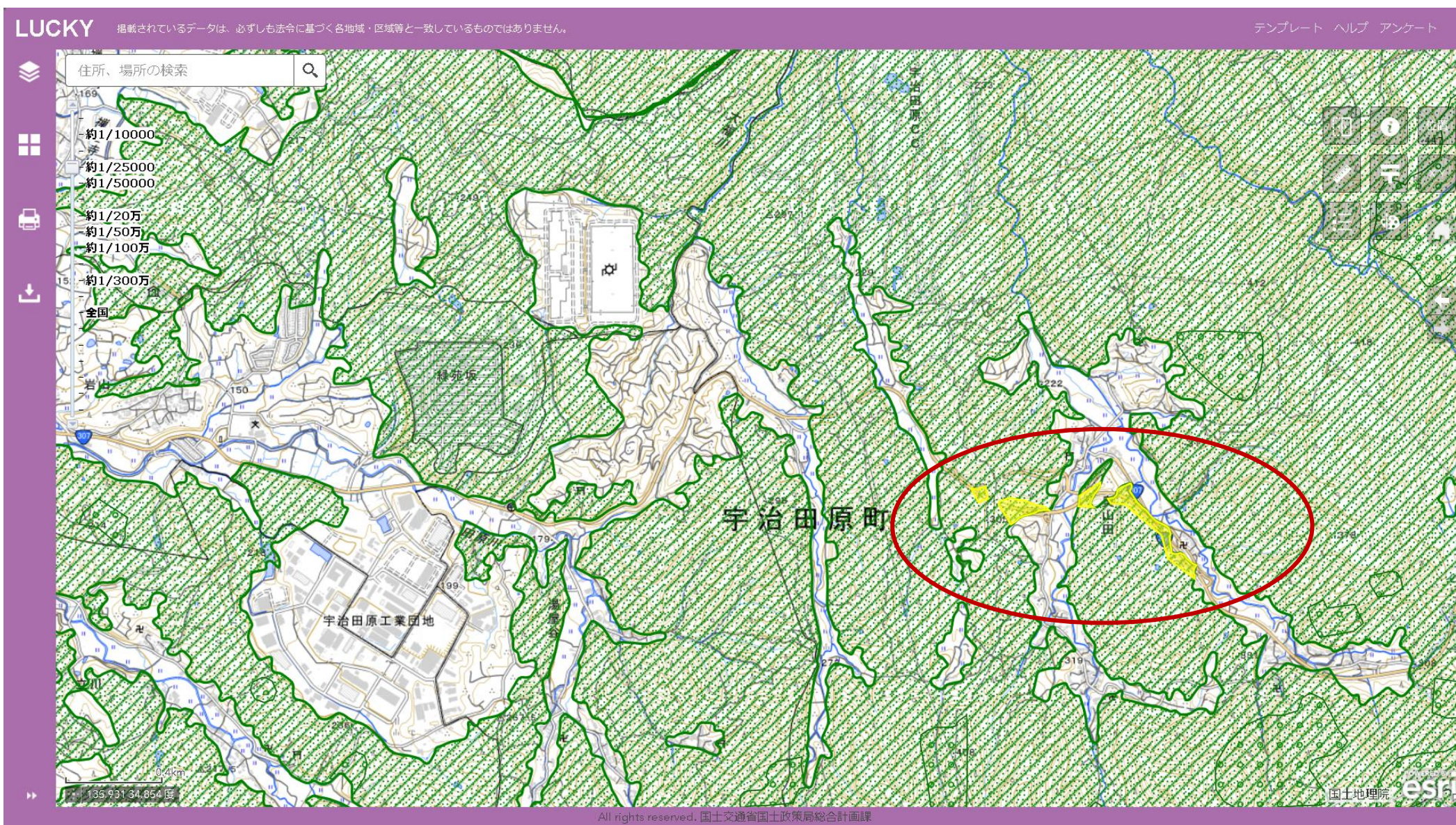


1 京都森林地域（山科区大宅向山）

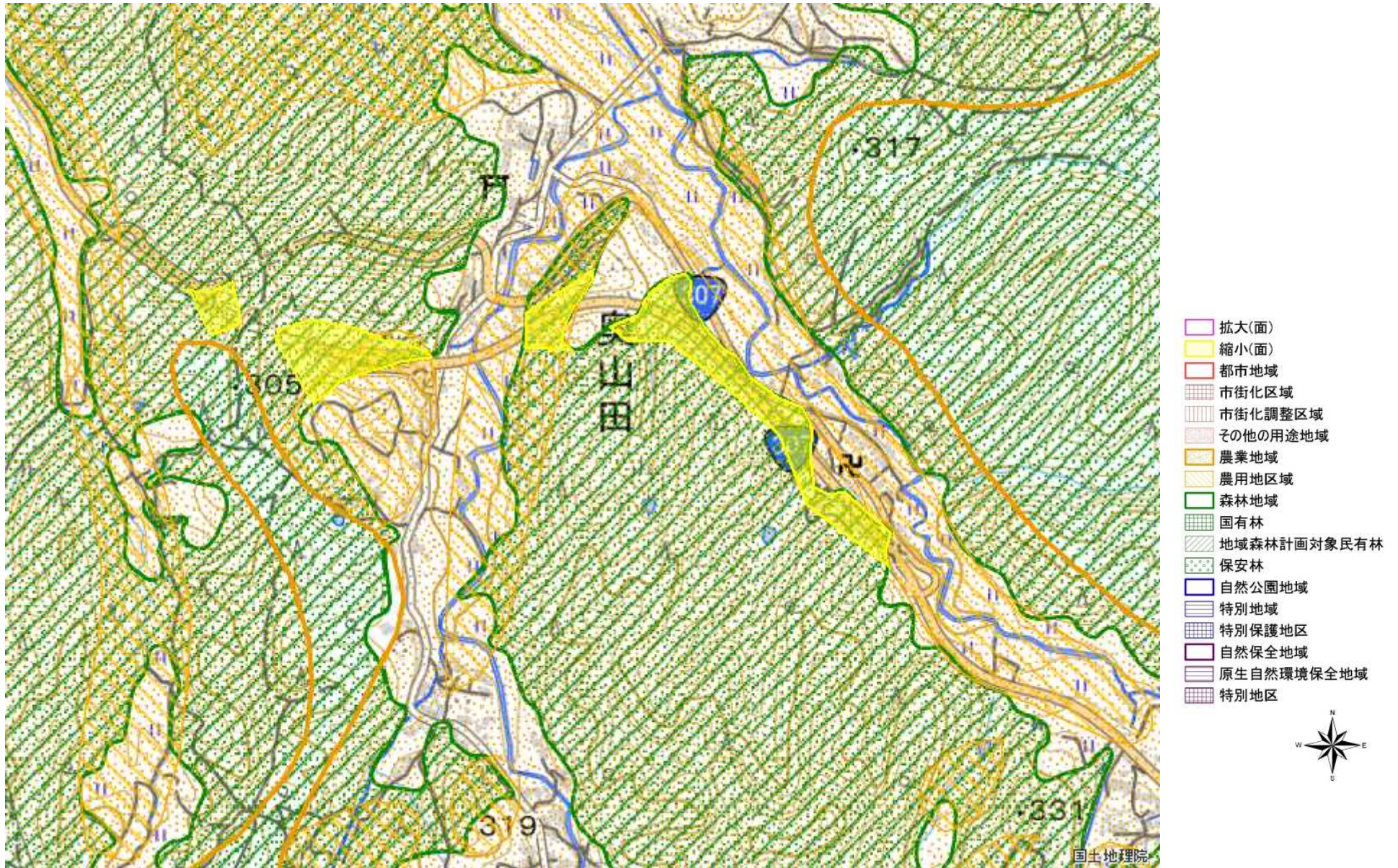


図の中心位置： 34.970, 135.820 (北緯,東経) 縮尺 1:3600

2 宇治田原森林地域（大字奥山田小字大杉ほか）

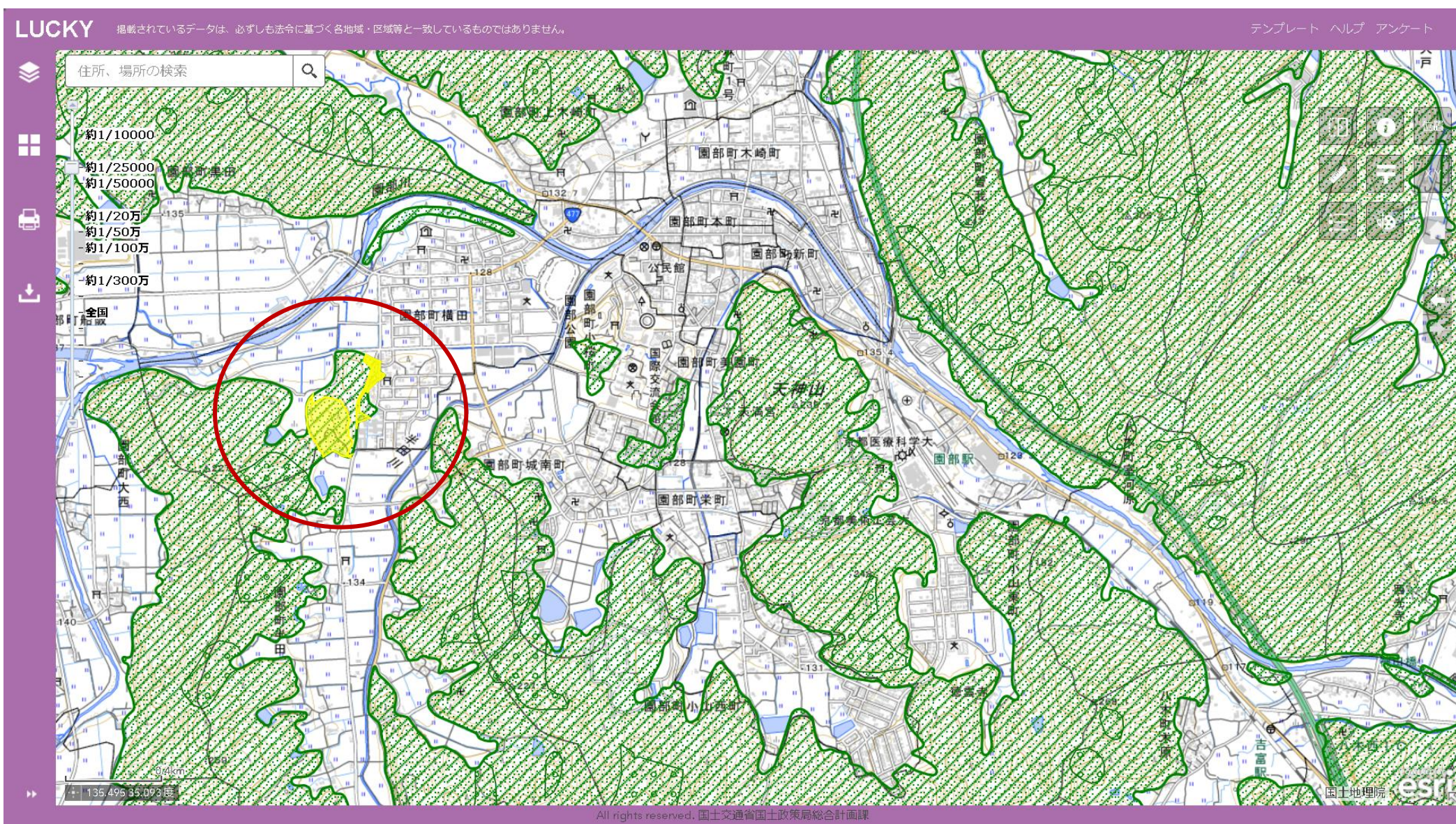


2 宇治田原森林地域（大字奥山田小字大杉ほか）

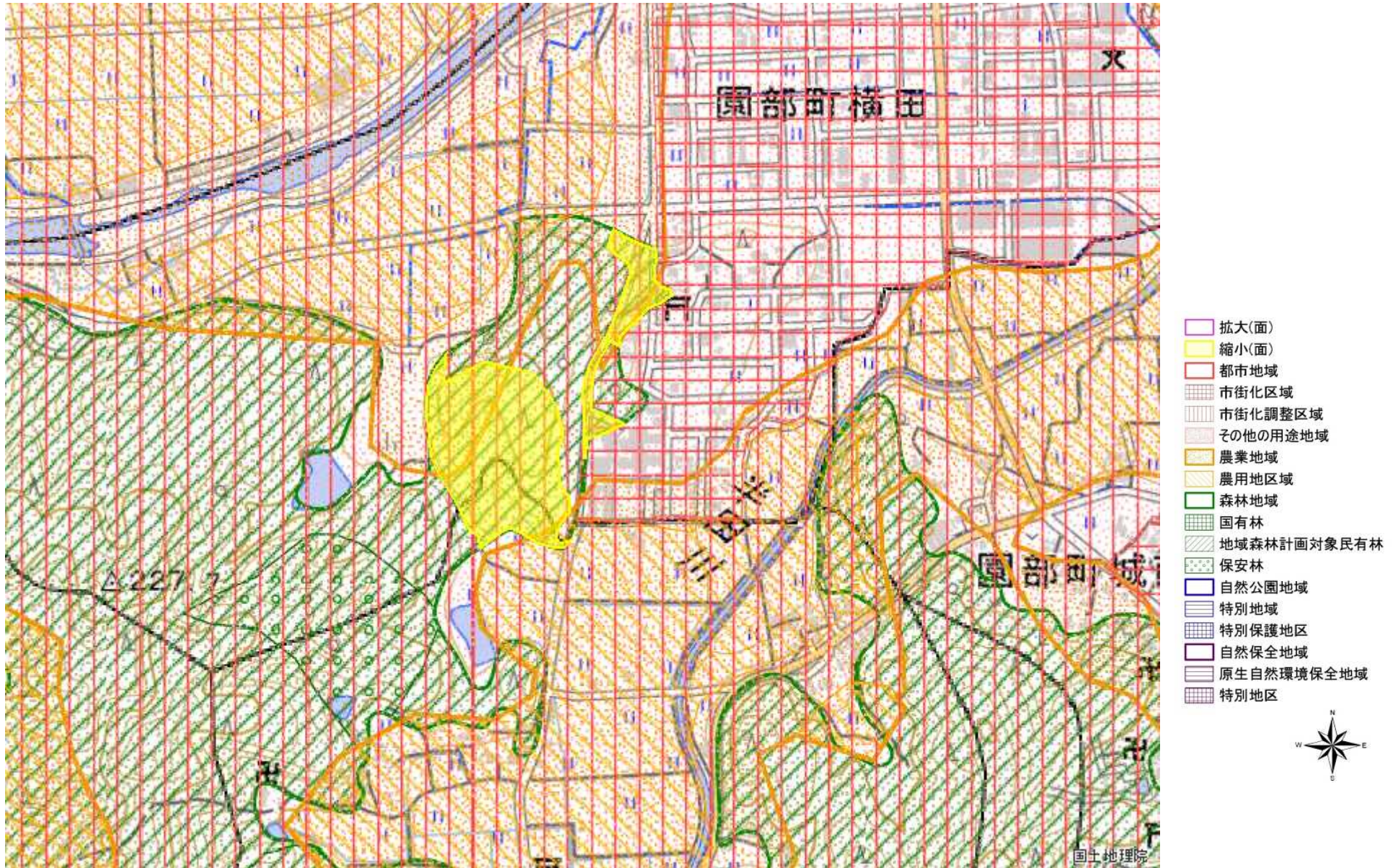


図の中心位置： 34.860, 135.920（北緯,東経） 縮尺 1:7200

3 南丹森林地域（園部町横田茶山）

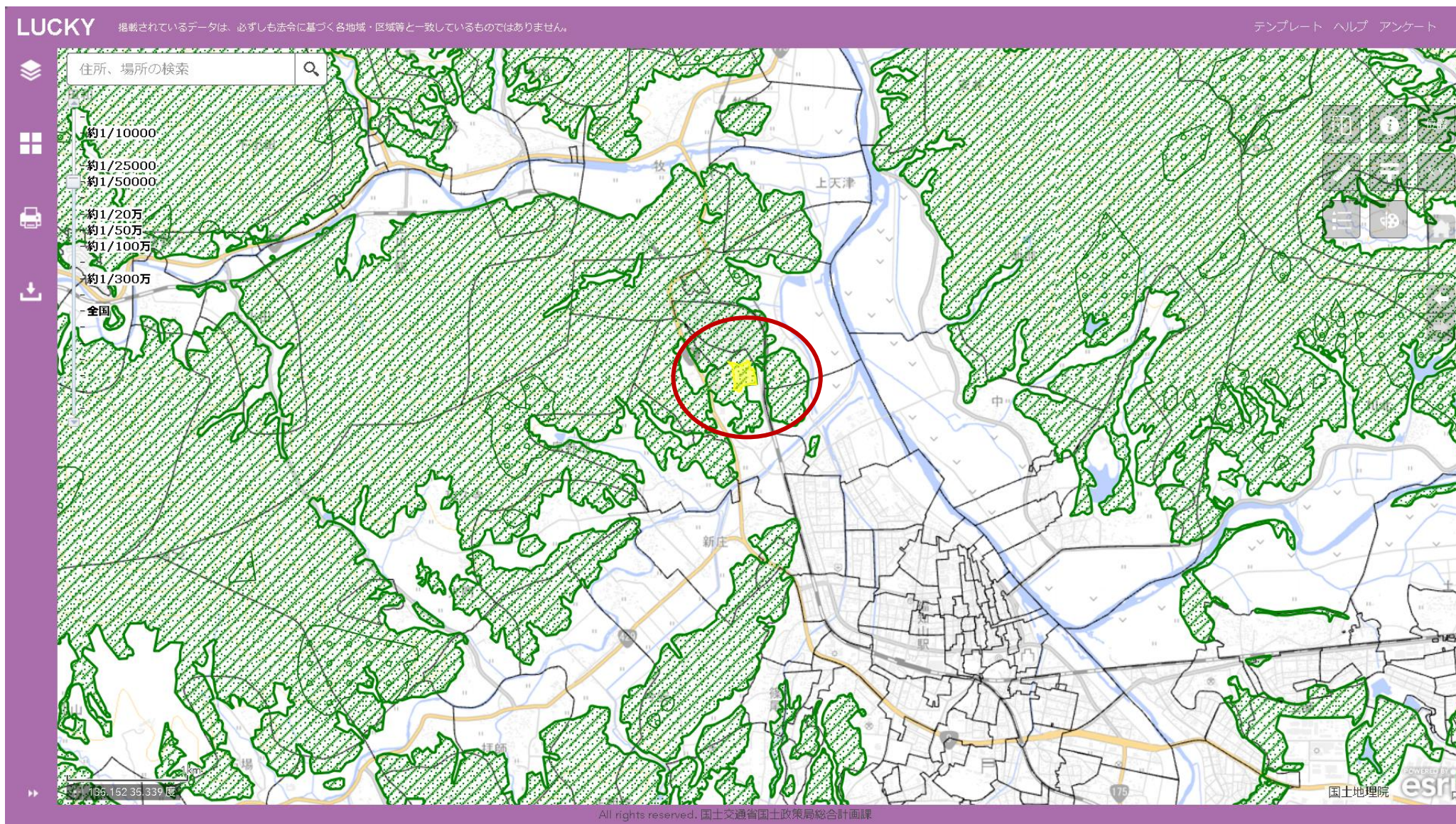


3 南丹森林地域（園部町横田茶山）

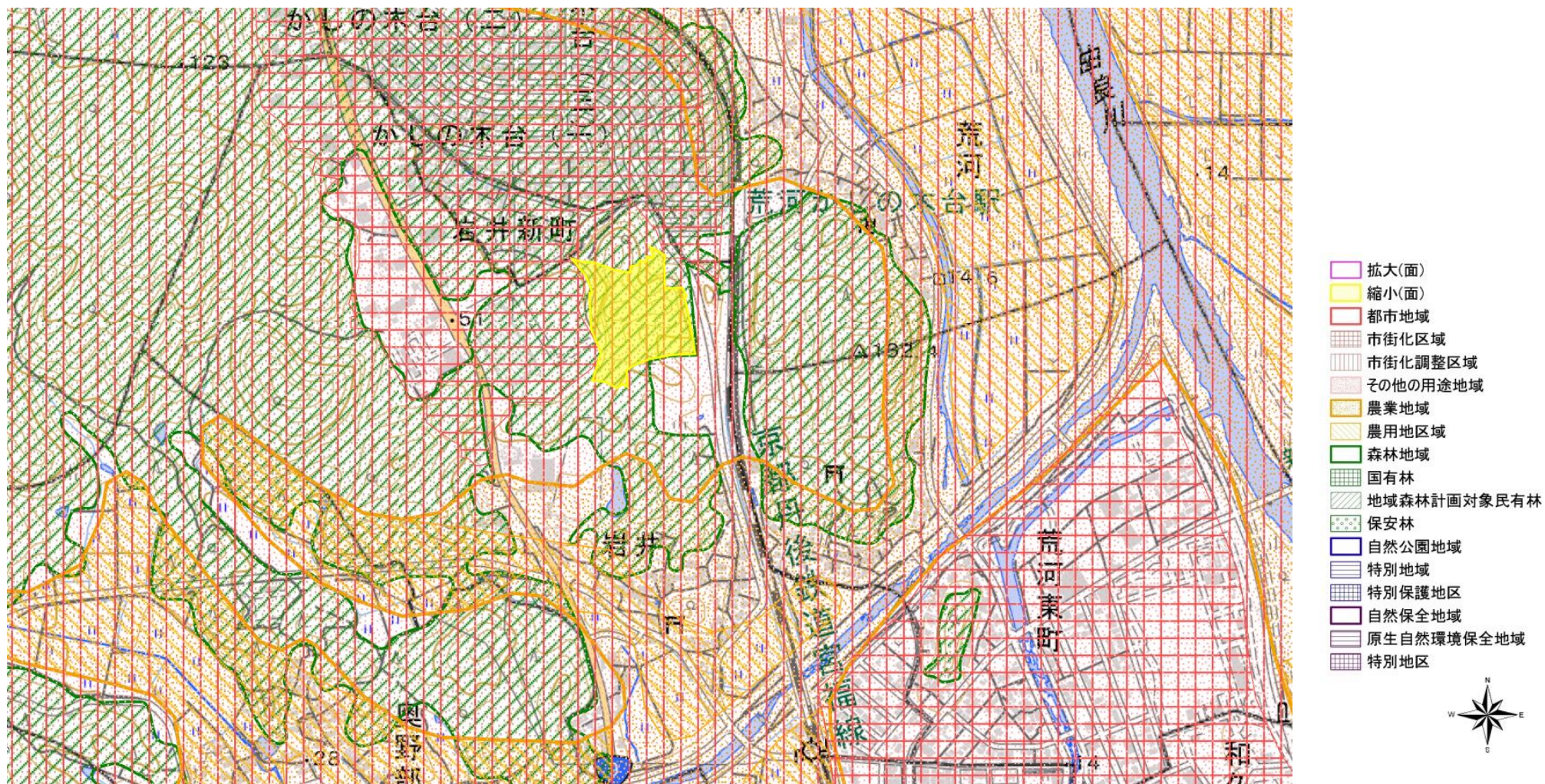


図の中心位置： 35.100, 135.460 (北緯,東経) 縮尺 1:7200

4 福知山森林地域（岩井小字新林）



4 福知山森林地域（岩井小字新林）



図の中心位置： 35.318, 135.104 （北緯,東経）