

【報告事項】

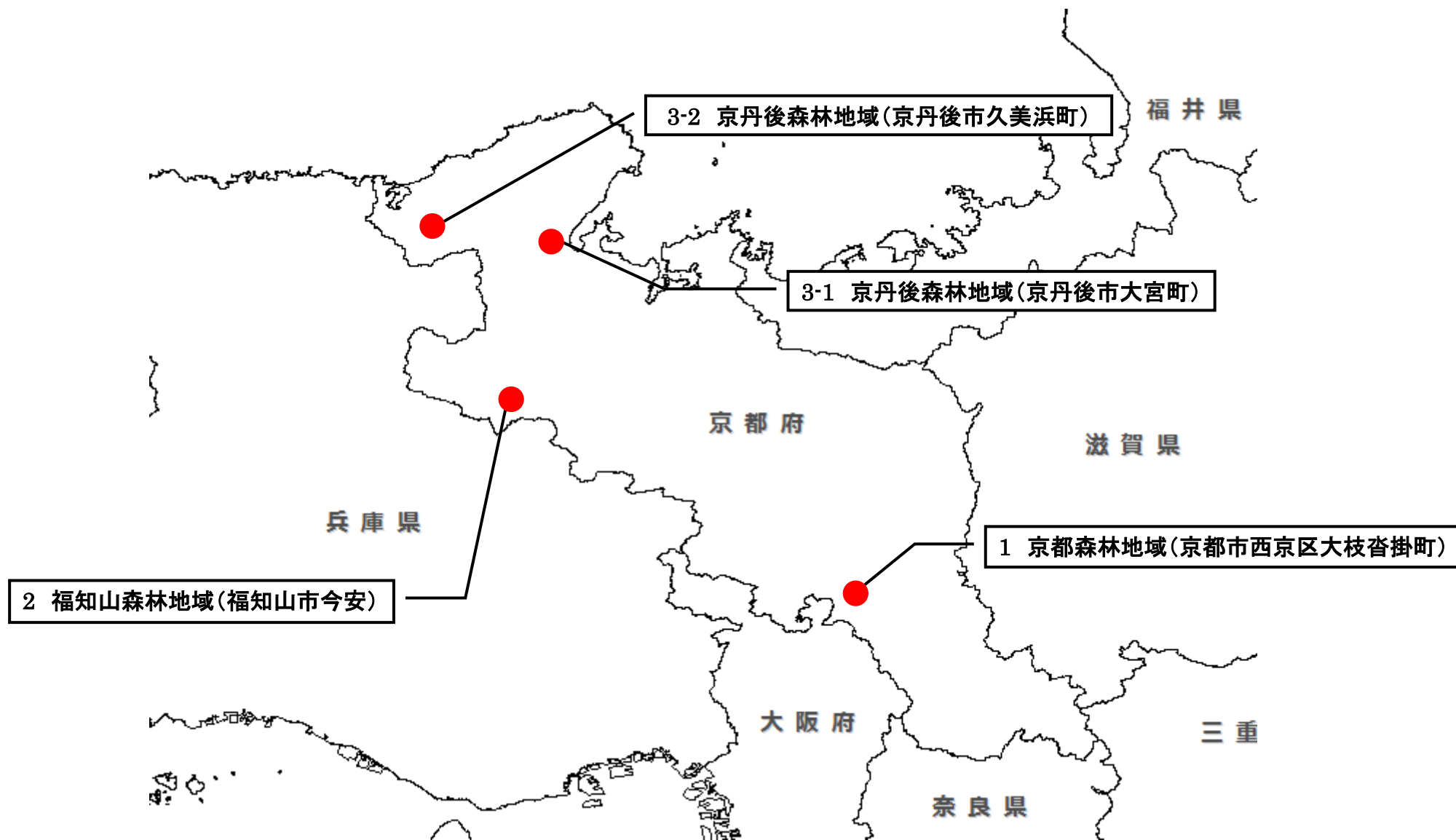
京都府土地利用基本計画（地域区分）の変更について

平成29年度 京都府土地利用基本計画 地域区分変更の概要

<報告事項>

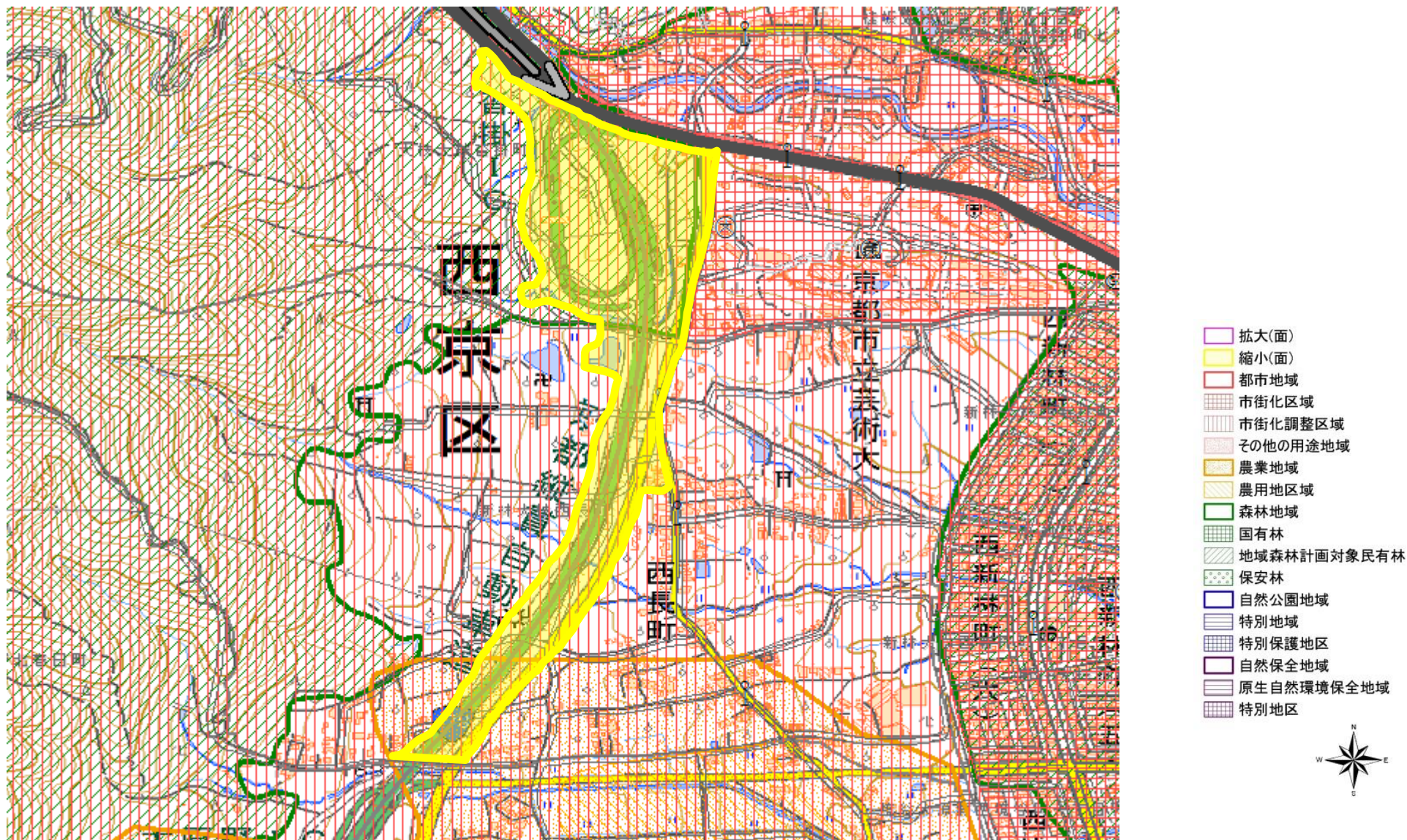
整理 番号	変更地域名 (所在地)	変更する面積		変更する部分の重複面積(ha)				変更部分の 地目状況 (ha)		変更を必要とする理由	関連する個別規制法の措置	
		拡大 面積 (ha)	縮小 面積 (ha)	他地域との重複		細区分の指定状況		白地地域 の増減	地目			面積
				名称	面積	名称	面積					
1	京都森林地域 (京都市西京区大枝沓掛町)		3	都市地域	3	市街化調整区域	3	0	道路	3	他用途転換により、現況が森林でなくなったため(道路開設)	淀川上流地域森林計画の策定 H29.12
2	福知山森林地域 (福知山市今安)		2	農業地域	2			0	道路	2	他用途転換により、現況が森林でなくなったため(農道開設)	由良川地域森林計画の変更 H29.12
3-1	京丹後森林地域 (京丹後市大宮町)		5					5	道路	5	他用途転換により、現況が森林でなくなったため(道路開設)	由良川地域森林計画の変更 H29.12
3-2	京丹後森林地域 (京丹後市久美浜町)		6	農業地域	1			5	宅地	6	他用途転換により、現況が森林でなくなったため(工業用地)	由良川地域森林計画の変更 H29.12
合 計		0	16		6		3	10		16		

京都府土地利用基本計画地域区分変更位置図（平成30年度）



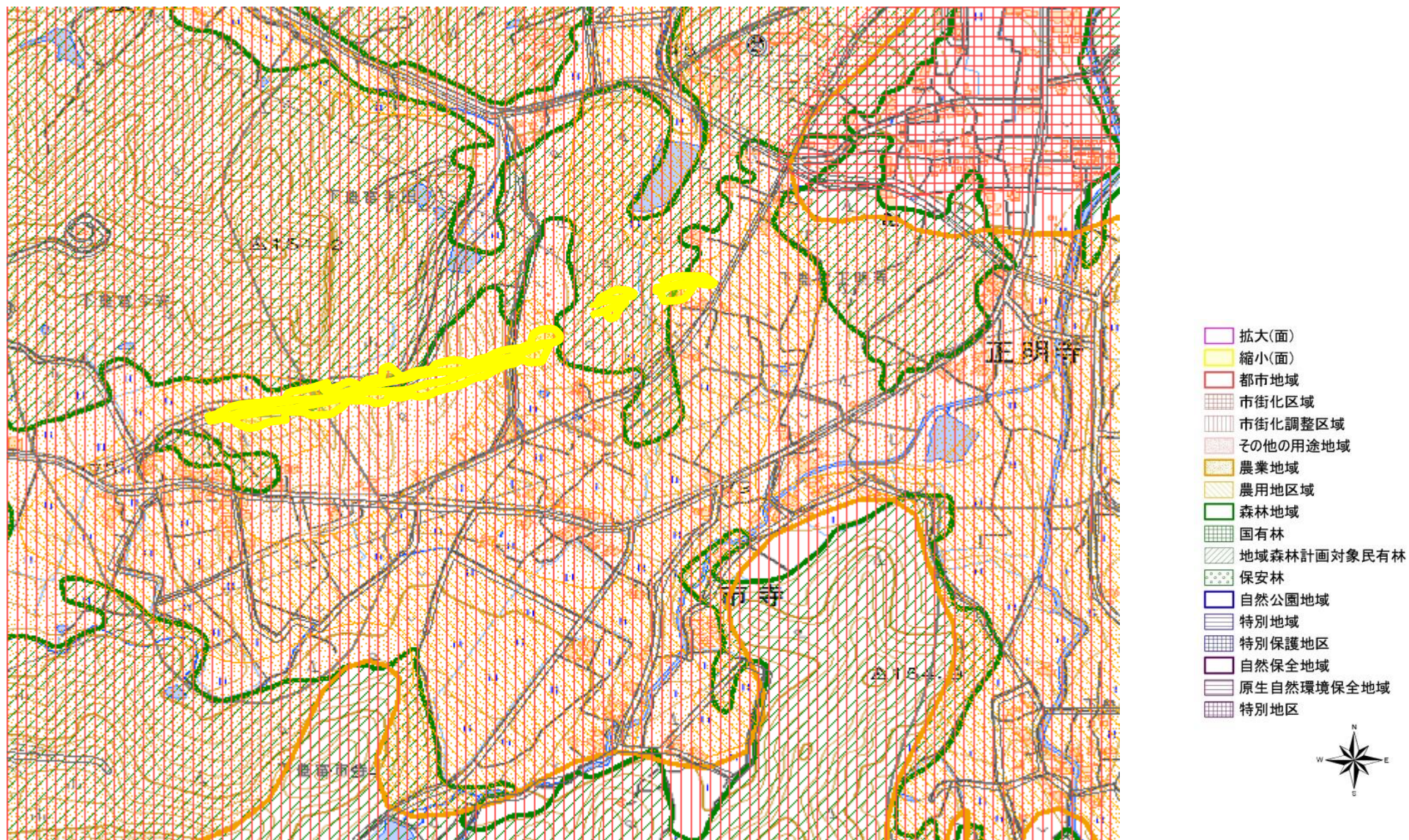
図の中心位置： 35.253, 135.406（北緯,東経） 縮尺 1:1000000

1 京都森林地域 (縮小) (9-8)



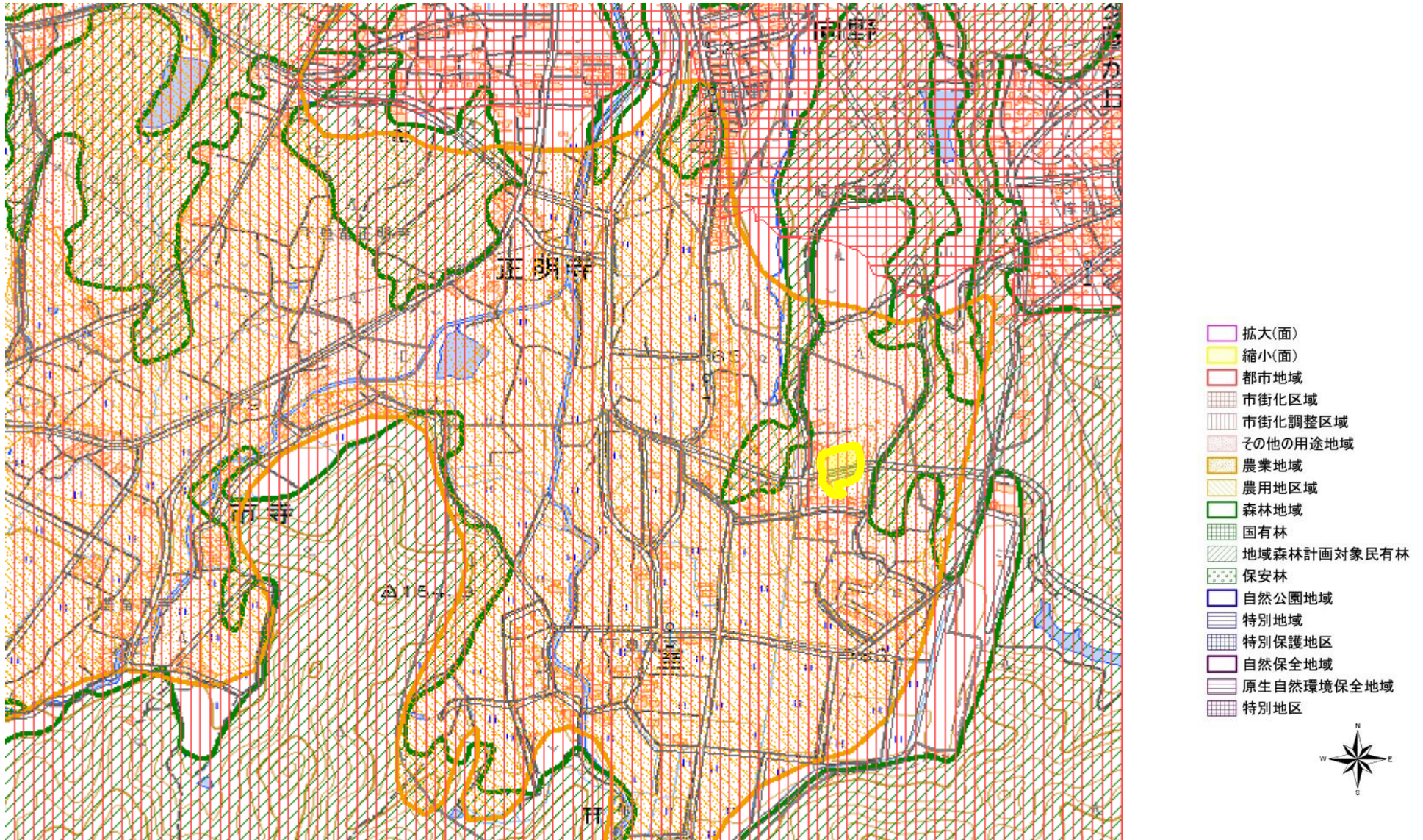
図の中心位置 : 34.972, 135.659 (北緯,東経) 縮尺 1:10000

2 福知山森林地域 (縮小) (9-4)



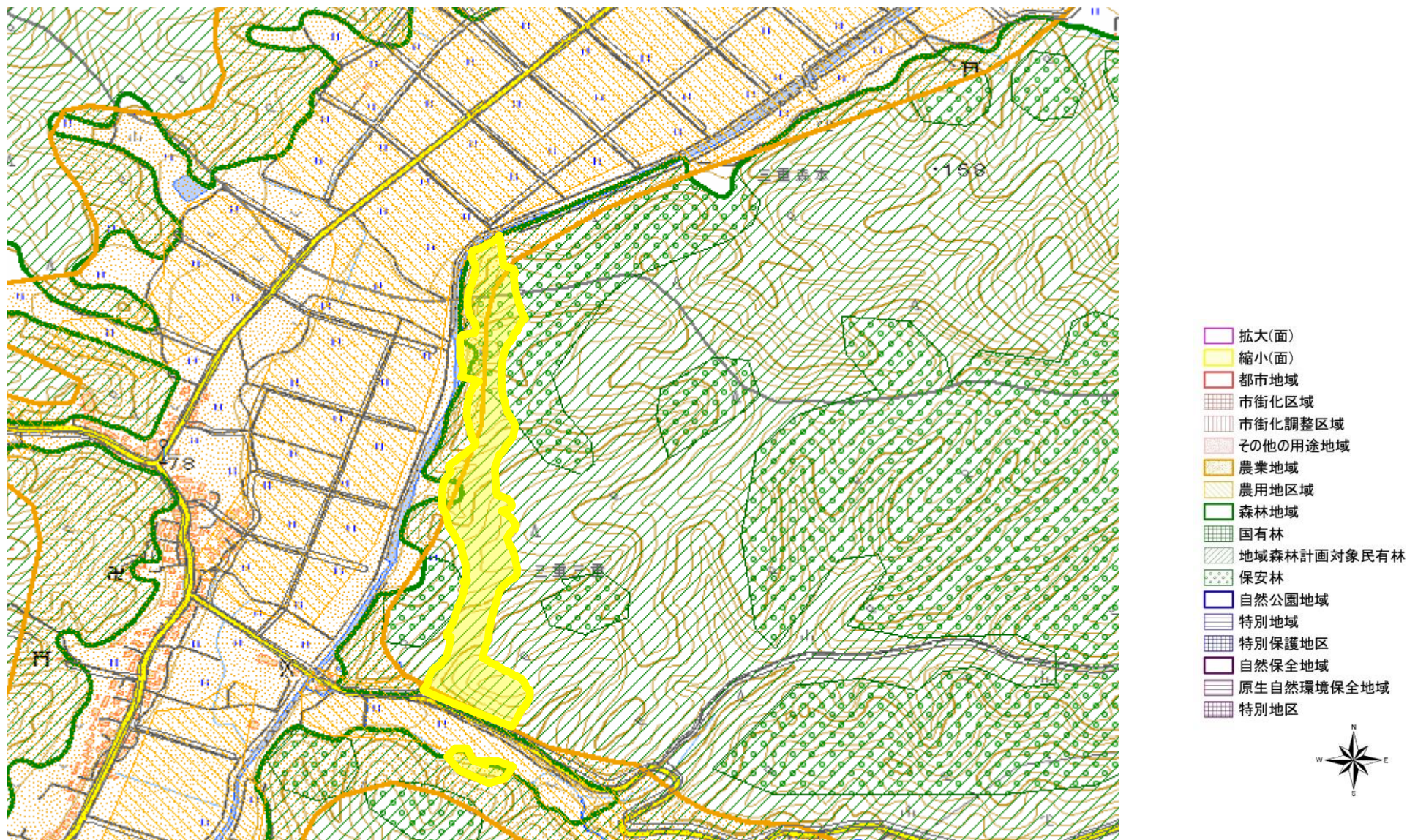
図の中心位置 : 35.284, 135.098 (北緯,東経) 縮尺 1:10000

2 福知山森林地域（縮小）(9-4)



図の中心位置： 35.283, 135.106 (北緯,東経) 縮尺 1:10000

3-1 京丹後森林地域（縮小）(9-1)



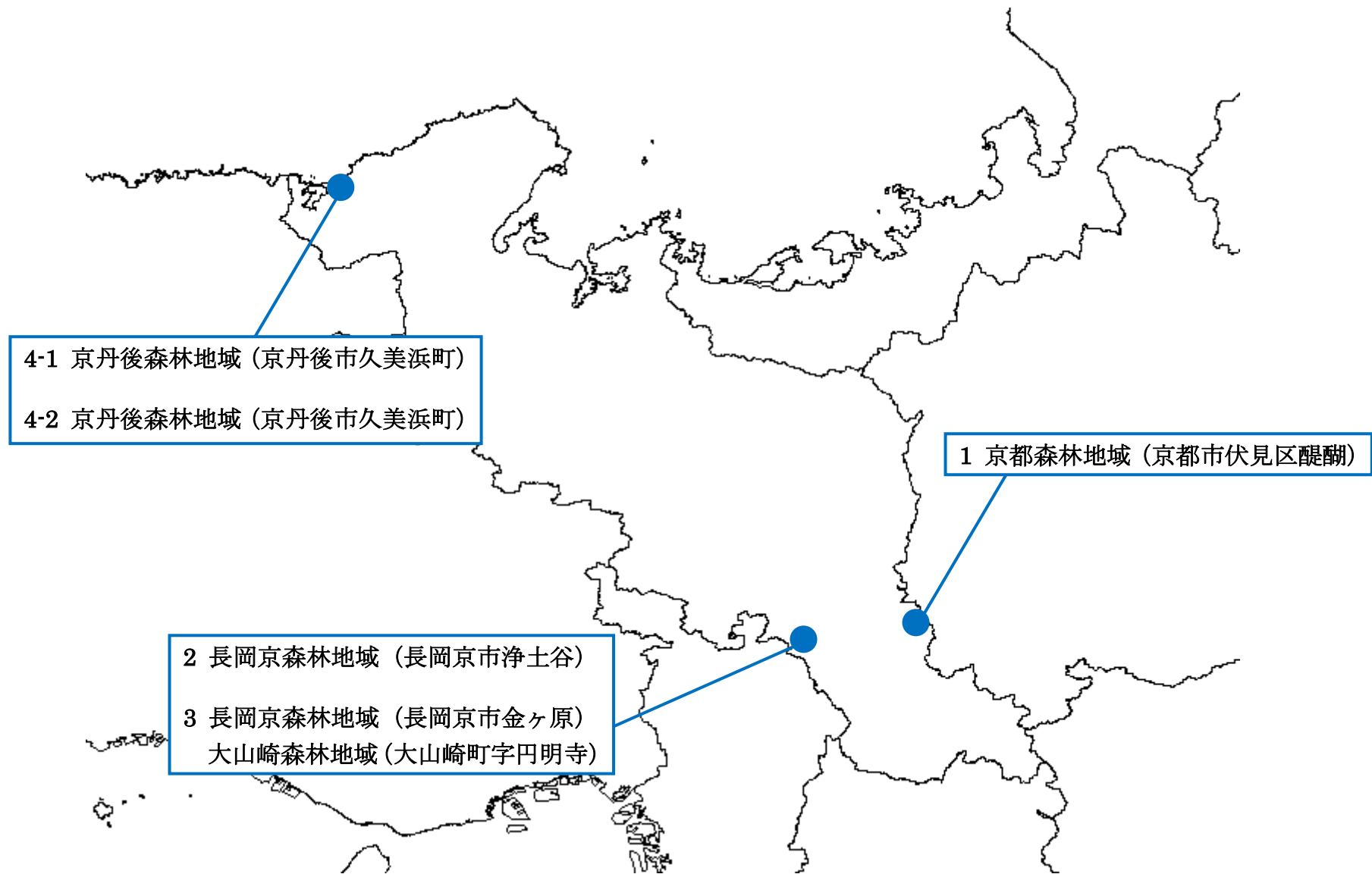
図の中心位置： 35.572, 135.122 (北緯,東経) 縮尺 1:10000

平成30年度 京都府土地利用基本計画 地域区分の変更概要

<報告事項>

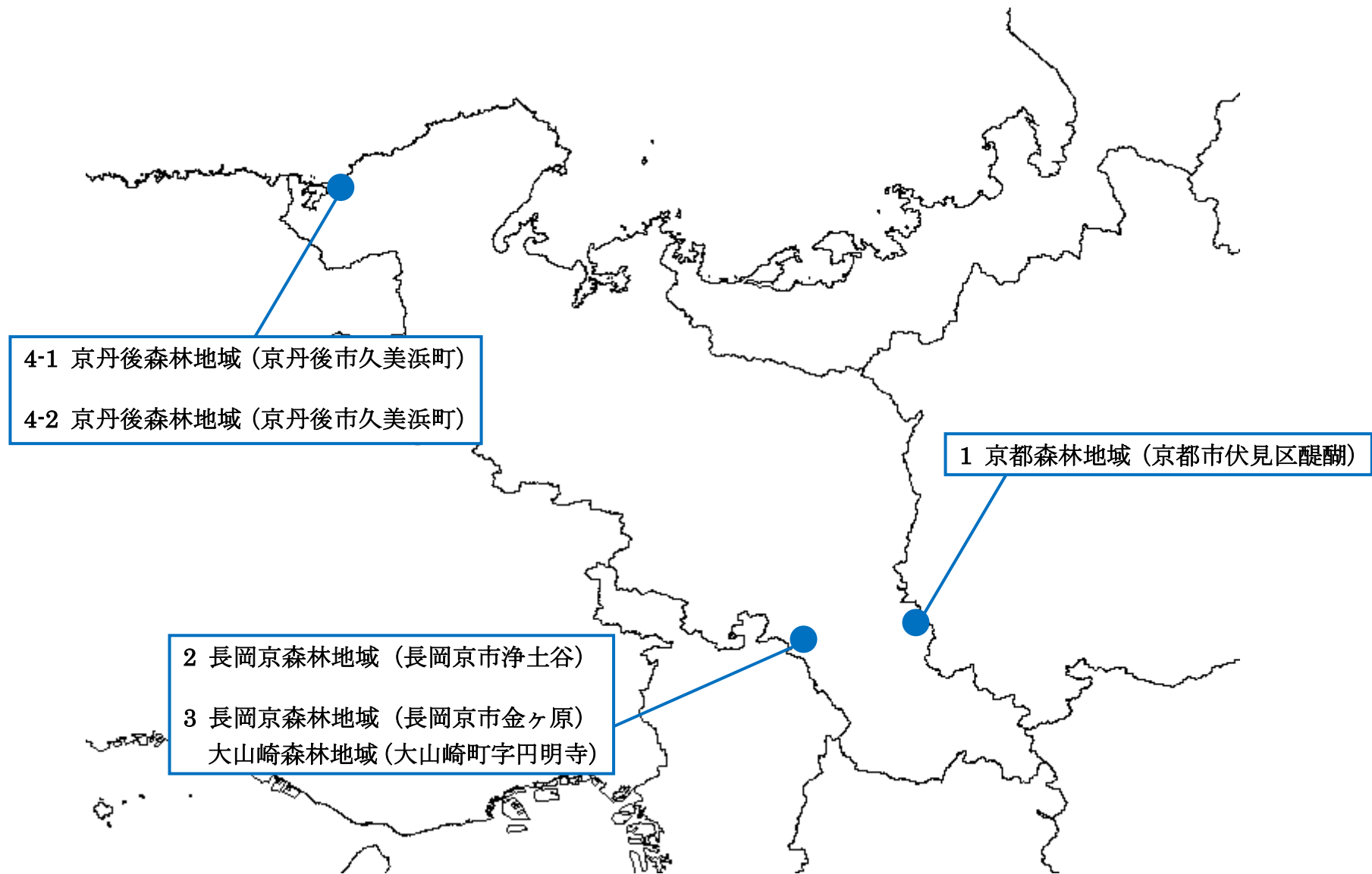
整理 番号	変更地域名 (所在地)	変更する面積		変更する部分の重複面積(ha)				変更部分の 地目状況 (ha)		変更を必要とする理由	関連する個別規制法の措置	
		拡大 面積 (ha)	縮小 面積 (ha)	他地域との重複		細区分の指定状況		白地地域 の増減	地目			面積
				名称	面積	名称	面積					
1	京都森林地域 (京都市伏見区醍醐)		8	都市地域	8	市街化調整区域	8	0	建物	8	他用途転換により現況が森林でなくなったため(太陽光発電施設)	淀川上流地域森林計画の変更 H30.12
2	長岡京森林地域 (長岡京市浄土谷)		5	都市地域	5	市街化調整区域	5	0	道路	5	他用途転換により現況が森林でなくなったため(道路用地)	淀川上流地域森林計画の変更 H30.12
3	長岡京森林地域 (長岡京市金ヶ原) 大山崎森林地域 (大山崎町字円明寺)		3	都市地域	3	市街化区域	3	0	道路	3	他用途転換により現況が森林でなくなったため(住宅用地)	淀川上流地域森林計画の変更 H30.12
4-1	京丹後森林地域 (京丹後市久美浜町)		2	自然公園地域	2	特別地域	2	0	建物	2	他用途転換により現況が森林でなくなったため(下水道用地)	由良川地域森林計画の変更 H30.12
4-2	京丹後森林地域 (京丹後市久美浜町)		5	農業地域 自然公園地域	5 5	農用地区域 特別地域	3 5	0	農地	5	他用途転換により現況が森林でなくなったため(農業用地)	由良川地域森林計画の変更 H30.12
合 計		0	23		28		26	0		23		

京都府土地利用基本計画地域区分変更位置図（平成30年度）



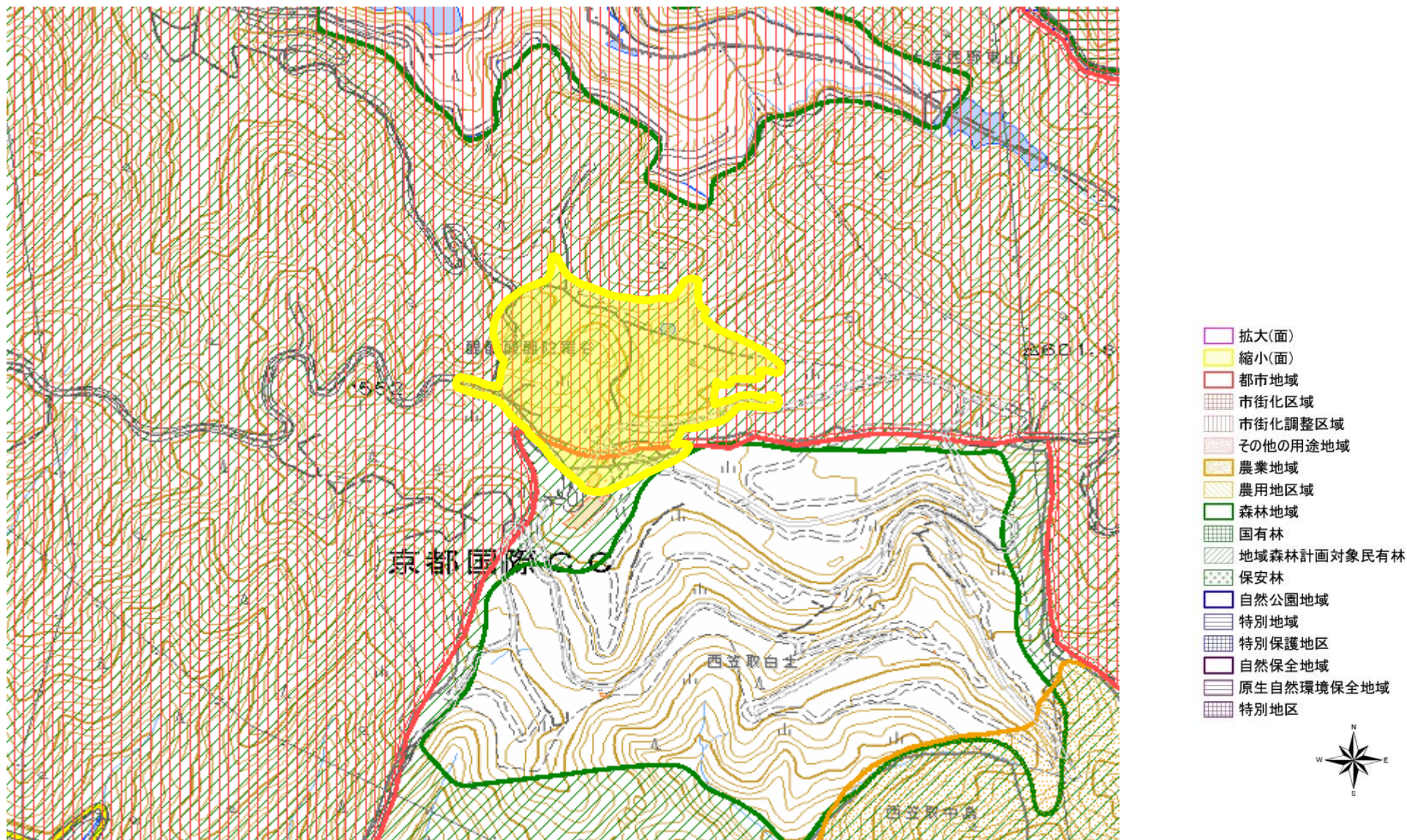
図の中心位置： 35.243, 135.455（北緯,東経） 縮尺 1:1000000

京都府土地利用基本計画地域区分変更位置図（平成30年度）



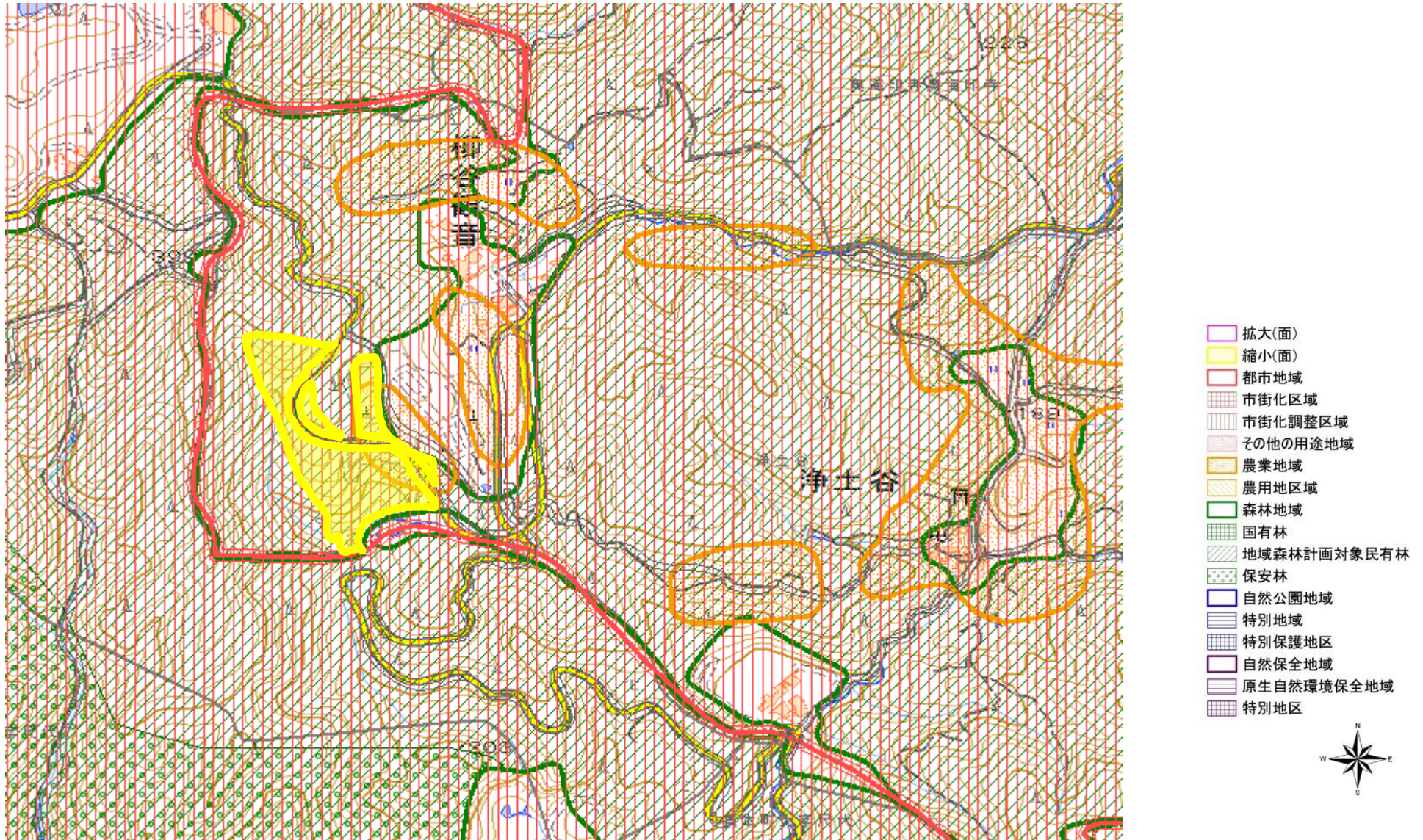
図の中心位置： 35.243, 135.455（北緯,東経） 縮尺 1:1000000

1 京都森林地域(縮小)(9-9)



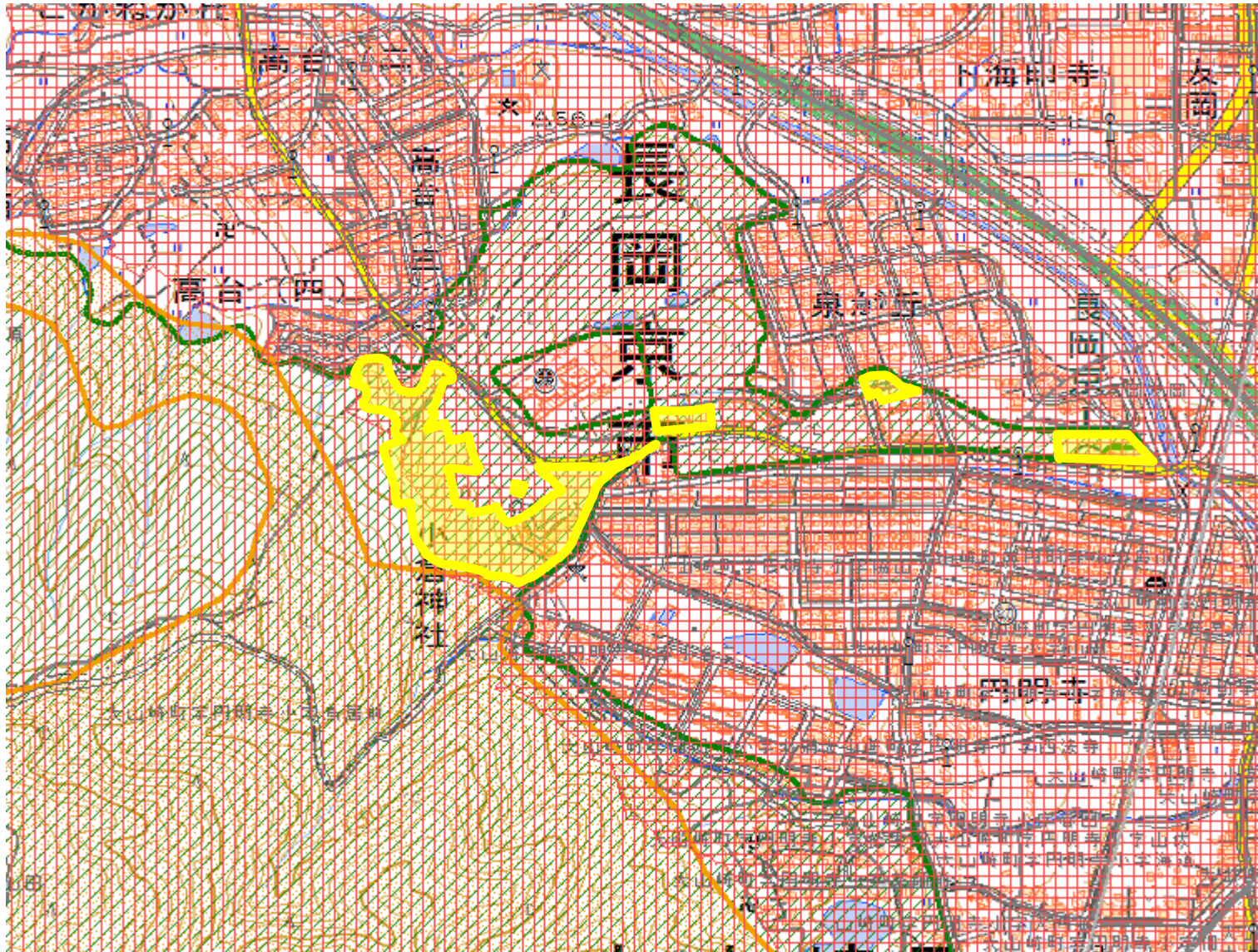
図の中心位置： 34.957, 135.852 (北緯,東経) 縮尺 1:10000

2 長岡京森林地域(縮小)(9-9)

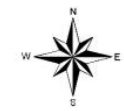


図の中心位置： 34.912, 135.654 (北緯,東経) 縮尺 1:10000

3 長岡京森林地域・大山崎森林地域(縮小)(9-9)

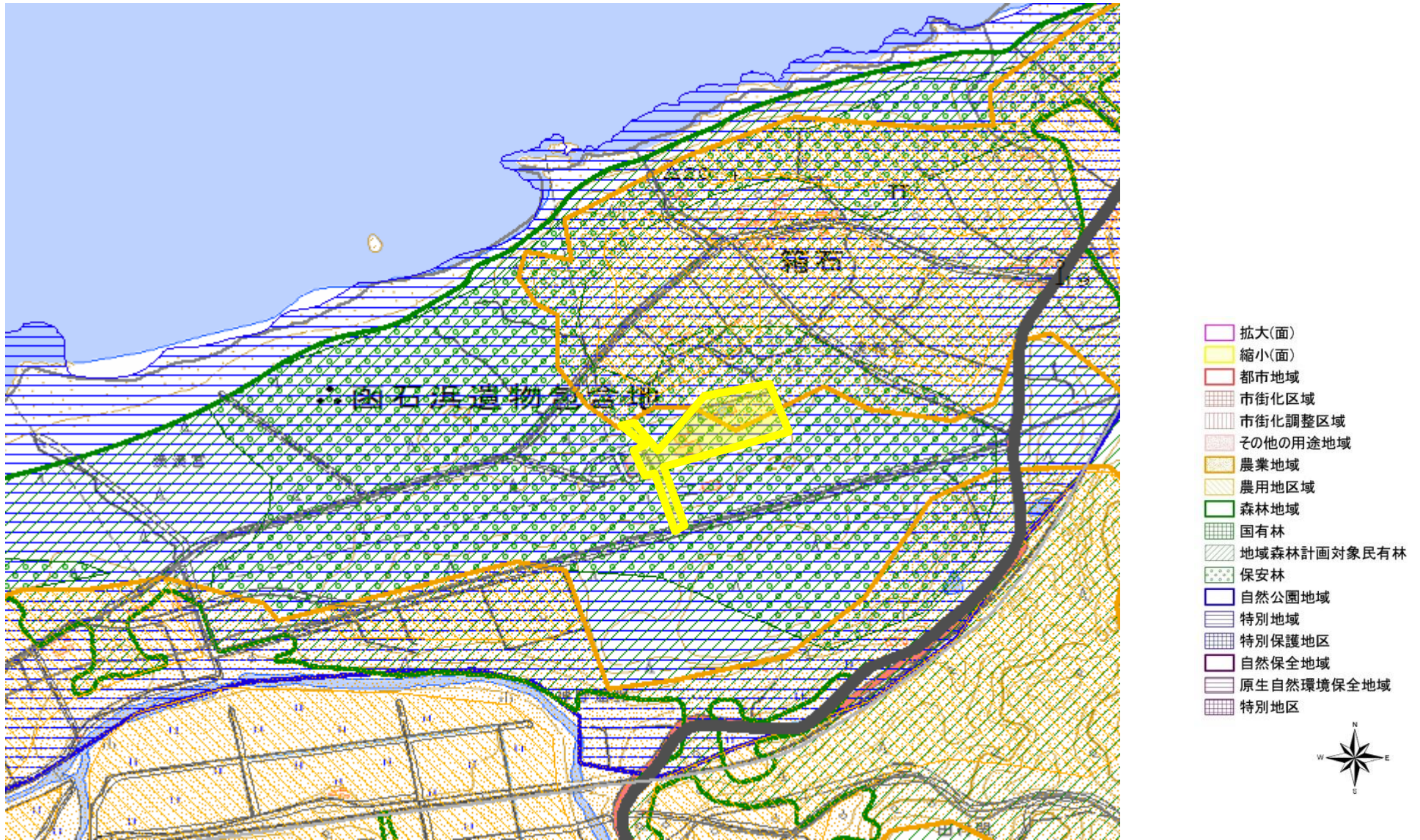


- 拡大(面)
- 縮小(面)
- 都市地域
- 市街化区域
- 市街化調整区域
- その他の用途地域
- 農業地域
- 農用地区域
- 森林地域
- 国有林
- 地域森林計画対象民有林
- 保安林
- 自然公園地域
- 特別地域
- 特別保護地区
- 自然保全地域
- 原生自然環境保全地域
- 特別地区



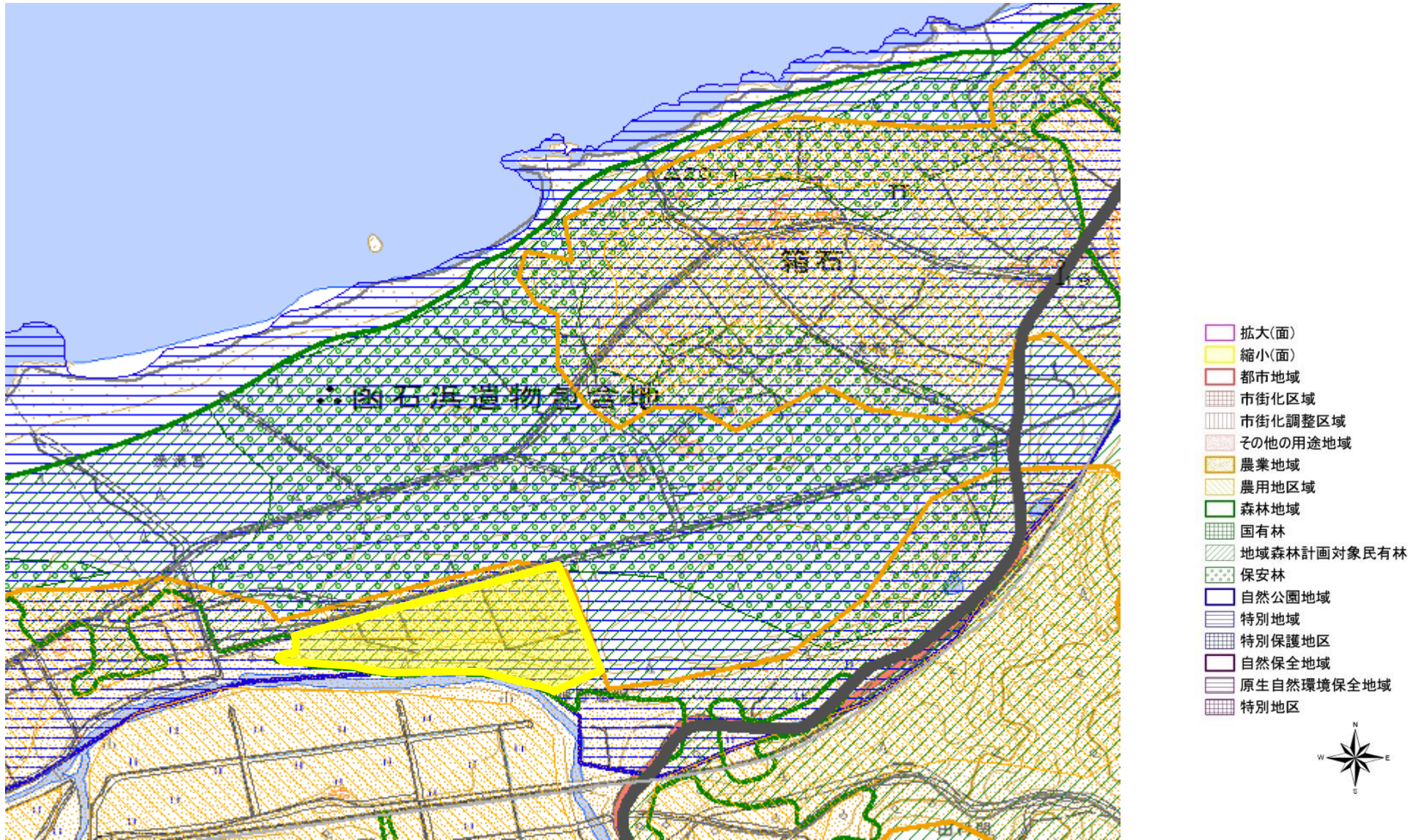
図の中心位置： 34.912, 135.680 (北緯,東経) 縮尺 1:10000

4-1 京丹後森林地域(縮小)(9-1)



図の中心位置： 35.649, 134.944 (北緯,東経) 縮尺 1:10000

4-2 京丹後森林地域(縮小)(9-1)



土地利用基本計画変更概要
(平成29年度・平成30年度変更分合計)

五地域区分	現行計画の面積		変更する面積			変更後の計画面積	
	面積(ha) (①)	割合(%) (①/県土面積)	拡大面積(ha) (②)	縮小面積(ha) (③)	差引面積(ha) (④:②-③)	面積(ha) (⑤:①+④)	割合(%) (⑥:⑤/県土面積)
都市地域(a)	189,511	41.1				189,511	41.1
農業地域(b)	144,070	31.2				144,070	31.2
森林地域(c)	351,788	76.3		39	-39	351,749	76.3
自然公園地域(d)	96,515	20.9				96,515	20.9
自然保全地域(e)	232	0.1				232	0.1
五地域計 (f:a+b+c+d+e)	782,116	169.6		39	-39	782,077	169.6
白地地域	4,224	0.9	10		10	4,234	0.9
県土面積	461,220	100.0				461,220	100.0

注1: 県土面積は、平成29年10月1日現在の国土地理院公表の県土面積である。

注2: 五地域区分の面積は、土地利用基本計画上で計測したものである。

注3: 五地域区分は重複している部分があるため、合計面積は京都府面積を上回る。