

<保津川かわまちづくり>

○松並木(「野橋立」)、遊歩道

○「(仮称)保津川花回廊(桜づづみ)」、散策路、休憩施設

○高水敷の芝生広場、運動広場、水辺公園、水辺の散策路

資料5

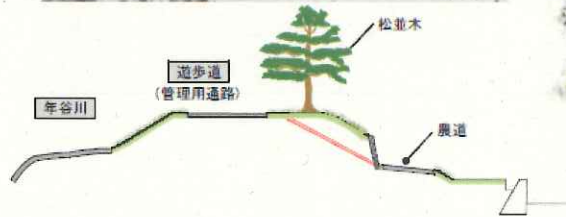
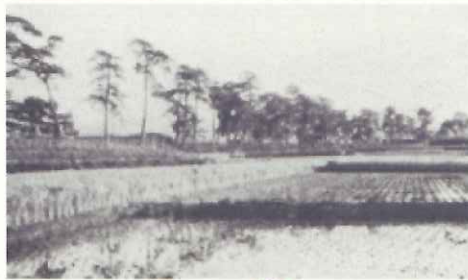
■かわまちづくり計画総括図



出典:南丹土木事務所・亀岡市

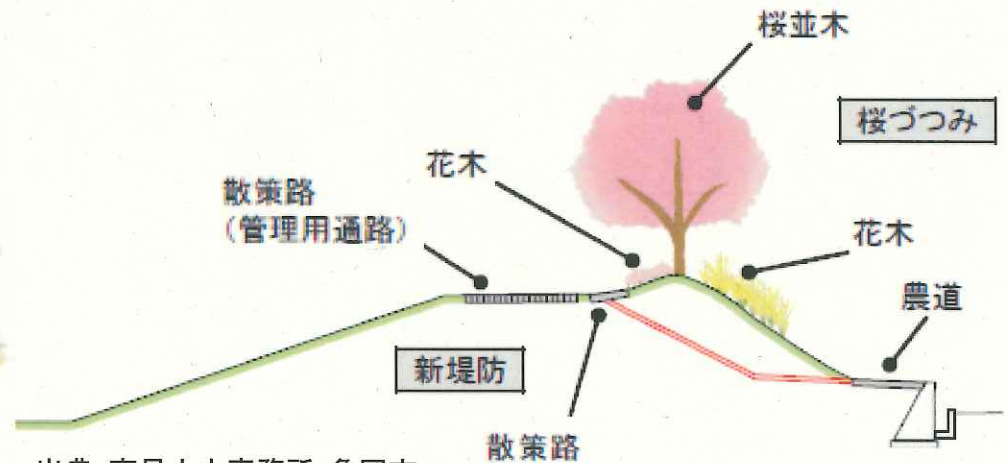
○松並木(「野橋立」)、遊歩道

年谷川の松並木道「野橋立」の復元



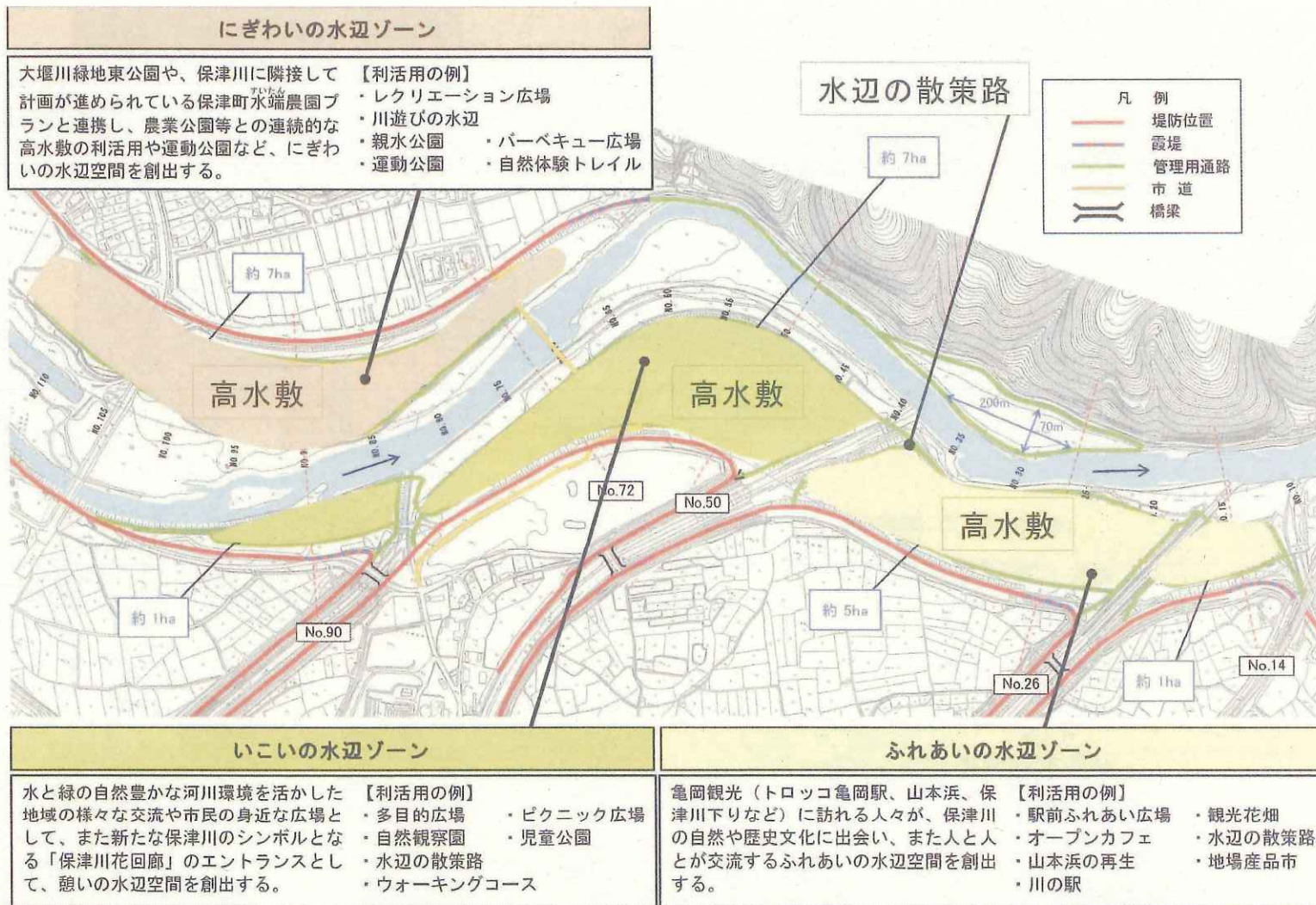
○「(仮称)保津川花回廊(桜づつみ)」、散策路

『(仮)保津川・花回廊』



出典: 南丹土木事務所・亀岡市

○高水敷の芝生広場、運動広場、水辺公園、水辺の散策路



出典：南丹土木事務所・亀岡市