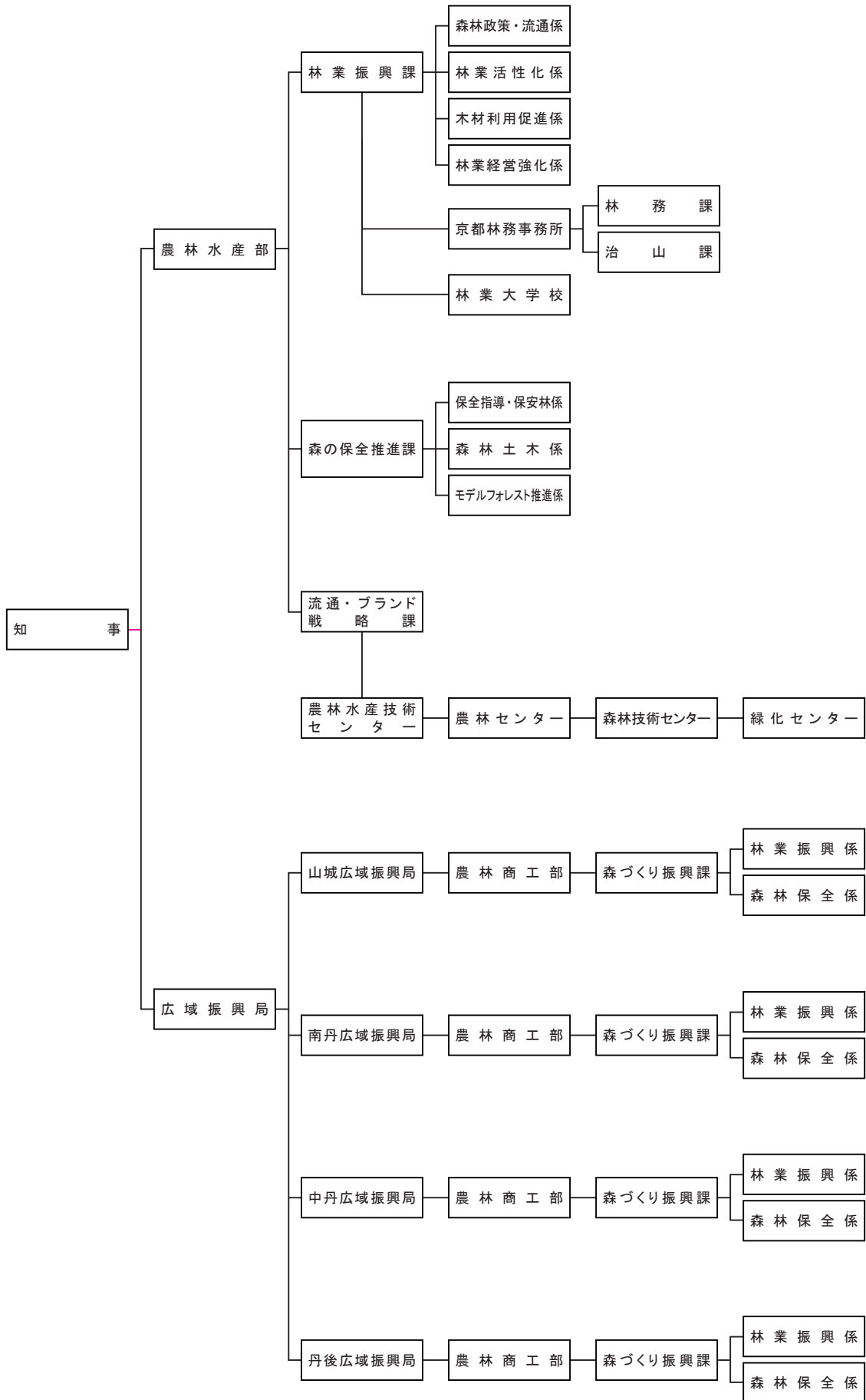


12 付 表

(1) 林務行政の組織機構



(2) 林務関係事業決算額

(単位：千円)

科 目	30	元	2	3	4
総 計	6,275,310	7,351,763	7,161,556	7,102,713	6,715,586
林業総務費	1,716,823	1,773,317	1,859,852	1,772,543	1,750,860
職員給与費	621,733	603,936	607,368	602,121	588,112
一般活動費	16,789	18,955	15,889	13,549	12,956
森林計画樹立及び実行事業費	6,716	5,148	5,796	5,151	4,780
森林審議会運営費	278	278	278	250	250
散策の森管理事業費	1,486	1,475	3,225	1,498	1,348
林業振興対策事業費	71	65	29	41	21
森林整備地域活動支援交付金事業費	14,750	15,597	9,939	13,493	12,376
森林整備地域活動支援制度基金積立金	1,262	140	149	4	479
府民の森管理費	8,903	8,751	21,247	17,208	12,560
森林適正管理対策事業費	1,041	1,666	1,229	1,709	1,813
森林情報システム改良事業費	-	7,957	-	-	-
京の森林文化を守り育てる支援事業費	9,313	29,708	29,731	40,157	32,704
豊かな森を育てる府民税市町村交付金事業	335,282	251,038	253,469	199,985	199,990
豊かな森を育てる基金積立金	707,600	701,657	716,284	711,085	747,602
森林水源地域の保全等推進費	151	-	-	-	-
森林資源情報精度向上事業費	-	47,960	71,866	-	-
森林情報高度利活用推進事業費	-	-	-	36,134	4,970
市町村技術支援相談窓口設置事業費	-	14,824	-	-	-
森林経営管理企画支援事業費	-	-	22,846	22,451	22,814
森林経営管理市町村職員応援事業費	-	1,154	708	2,778	2,959
京都森林経営管理サポートセンター(仮称)設立準備費	-	-	400	-	-
京都森林経営管理サポートセンター(仮称)設立費	-	-	3,761	-	-
森林環境譲与税基金積立金	-	69,974	104,965	111,870	111,525
林業振興費	660,877	392,890	594,248	323,064	716,735
林業技術普及指導費	8,383	8,226	7,523	7,612	7,590
林業経営体強化事業費(林業後継者対策事業費)	3,000	3,000	3,000	3,000	3,000
林業経営体強化事業費(木連・林研協)	1,335	1,335	1,295	1,290	1,335
林業経営体強化事業費(森連)	1,200	1,200	700	700	800
林業労働者新共済事業費	16,410	16,929	16,694	16,461	16,647
振動障害対策事業費	1,701	1,190	948	1,130	1,190
林業経営体強化事業費(特用林産・竹産)	650	950	448	648	650
林業経営体強化事業費(国産材振興対策事業費)	49,000	49,000	49,000	49,000	49,000
京都府農業改良資金助成事業費特別会計繰出金	119	481	142	230	464
間伐対策事業費	3,116	7,280	15,549	5,351	21,520
間伐生産強化事業	56,918	-	-	-	-
森林整備担い手対策事業費	4,478	4,478	5,778	4,478	4,478
頑張る林業事業体応援事業	4,482	4,366	4,476	4,719	4,920
京都モデルフォレスト推進事業費	3,494	2,875	2,734	2,947	2,786
環境にやさしいウッドマイルーāj認証木材推進事業費	40,298	11,297	-	-	-
府民利用施設等木質化事業費	20,788	-	-	-	-
林業事業体支援・出材体制強化事業費	8,096	8,647	-	-	-
森林組合等振興対策費	85,000	85,000	75,000	75,000	75,000
森林整備担い手対策基金積立金	1,336	-	-	-	-
農林水産業基盤整備事業費<非公共>	234,908	14,896	145,247	-	315,940
「林業の星」育成事業費	346	-	-	-	-
CLT普及促進費	3,040	2,913	1,931	-	-
伝統工芸の森プロジェクト事業費	2,844	2,210	1,531	-	-
豊かな森の恵み創造事業費	-	-	-	2,004	4,331
京の森と木魅力発信事業	2,463	3,000	2,218	-	-
木のまちづくり推進事業費	61,331	-	-	-	-
京都の木のまち拡大事業費	-	63,450	86,161	3,675	-
ひろがる京の木整備事業費	-	-	-	54,910	74,357
木材需給調整機能強化促進事業費	7,800	-	-	-	-
府民参加型里山ふれあい事業費	32,785	31,070	32,956	-	-
ふるさとの里山林保全活動推進事業費	-	-	-	26,669	27,356
豊かな森林継承事業費	4,956	6,000	8,226	8,811	9,645
低コスト木材生産体制づくり事業費	600	332	399	-	-
林業成長産業化促進対策事業費	-	57,536	41,390	8,363	18,705
府民の森施設改良事業費	-	2,790	-	-	-
合法木材供給体制等強化事業費	-	2,438	-	-	-
林業事業体経営力強化事業費	-	-	980	499	500
林業事業体経営基盤強化事業費	-	-	14,424	24,619	27,249
林業担い手新規就業支援事業費	-	-	50	-	-
先端技術導入チャレンジ事業費	-	-	1,155	1,708	-
府内産木材競争力強化事業費	-	-	9,028	9,958	9,007
府内産木材増大支援事業費	-	-	9,683	3,832	2,741
府内産木材利用拡大緊急対策事業費	-	-	55,582	-	-
スマート林業推進事業費	-	-	-	4,505	5,697
建築物木造・木質化促進事業費	-	-	-	946	-
森林・林業担い手づくり対策事業費	-	-	-	-	1,896
「京の木」循環利用総合対策事業費(森林経営管理市町村職員応援事業費)	-	-	-	-	20,724
府内産木材利用促進事業費	-	-	-	-	9,207

注1 林業総務費のうち森林計画樹立及び実行事業費から林業振興対策事業費までは、「一般活動費」の内数である。

なお、一般活動費には事務費を含むため、各事業費の計とは一致しない。

2 市町村技術支援相談窓口設置事業費は令和2年度から「森林経営管理企画支援事業費」に含む。

3 府民利用施設等木質化事業費、木のまちづくり推進事業費は令和元年度から「京都の木のまち拡大事業費」に含む。

4 京の森と木魅力発信事業は、令和3年度から「豊かな森林継承事業費」に含む。

5 府民参加型里山ふれあい事業費は令和3年度から「ふるさとの里山林保全活動推進事業費」に名称変更

6 先端技術導入チャレンジ事業費は令和4年度から「スマート林業推進事業費」に含む。

7 小数点以下を四捨五入しているため、各事業の計は必ずしも小計に一致しない。

資料：林業振興課森林政策・流通係、農政課経理係

(2) 林務関係事業決算額 (つづき)

(単位：千円)

科 目	30	元	2	3	4
森林病虫害防除費	25,712	29,544	27,538	26,148	21,067
森林病虫害駆除予防事業費	19,020	19,194	19,165	18,206	14,254
里山荒廃防止対策事業費	6,692	10,350	8,373	7,942	6,813
造 林 費	737,310	845,183	890,683	874,201	882,753
職員給与費	26,274	27,518	35,103	18,046	20,969
公共事業費	597,884	703,841	730,538	742,156	751,907
森林環境保全直接支援事業	520,814	660,599	666,986	697,348	695,898
環境林整備事業	45,819	10,962	-	-	-
花粉発生源対策推進事業	3,116	2,659	4,457	5,454	5,532
特定森林整備事業	-	790	31,439	11,372	22,265
森林機能緊急回復促進対策事業費	11,089	20,790	21,834	18,175	16,543
京都府営林事業特別会計繰出金	90,295	77,283	87,501	70,943	74,392
豊かな森づくり事業費	7,991	11,688	15,707	9,338	-
次世代につながる森づくり事業費	-	-	-	15,543	14,129
森林雪害緊急整備事業費	-	-	-	-	4,813
森林災害緊急整備事業費	3,776	4,063	-	-	-
林 道 費	102,165	113,553	119,030	101,812	85,972
職員給与費	48,438	50,974	32,208	31,854	32,322
森林管理道建設事業費	31,299	17,400	34,880	24,939	25,847
林道改良事業費	22,428	45,179	51,942	45,020	27,803
林業大学校費	151,468	145,541	142,827	140,960	148,681
職員給与費	84,977	86,098	76,868	73,897	75,957
一般運営費	41,333	40,953	40,543	39,003	39,102
グリーンワーカー研修事業費	3,800	4,140	2,660	2,060	1,850
緑の青年就業準備給付金事業費	20,027	13,501	21,376	24,178	29,618
林業大学校修学資金貸与事業費	1,329	849	1,287	1,638	1,785
林大生府内就業応援事業費	-	-	92	184	369

注1 公共事業費には事務費を含むため、各事業費の計とは一致しない。

注2 森林施業省力化促進事業費及びいのちと環境の森づくり事業費は、令和4年度から「森林機能緊急回復促進対策事業費」に統合

注3 小数点以下を四捨五入しているため、各事業の計は必ずしも小計に一致しない。

資料：林業振興課森林政策・流通係、農政課経理係

(2) 林務関係事業決算額 (つづき)

(単位：千円)

科 目	30	元	2	3	4
治 山 費	2,226,525	3,222,223	2,970,521	3,451,844	2,696,863
職員給与費	268,999	275,763	253,740	227,748	213,161
復旧治山事業費	370,321	506,209	699,853	1,181,462	734,685
緊急予防治山事業費	113,247	312,727	186,393	222,711	185,315
予防治山事業費	377,970	539,132	526,495	495,183	306,408
災害関連緊急治山事業費	110,650	228,321	150,480	2,000	316,208
単費自然災害防止事業費	85,988	133,980	162,127	97,922	156,321
保安林整備管理事業費	10,037	7,840	10,816	8,943	12,167
保安林損失補償費（8号以下）	3,035	2,503	1,212	1,039	3,276
違法開発対策費	1,296	-	-	2,181	-
災害に強い森づくり事業費	99,841	106,005	180,253	180,406	52,883
奥地保安林保全緊急対策事業費	97,322	153,940	153,871	304,013	89,979
安心・安全の森整備事業費	46,878	30,487	22,644	41,095	11,078
保安林機能強化事業費	20,469	-	-	-	-
防災施設整備事業費	99,932	-	-	-	-
緊急総合治山費	-	12,830	61,499	26,389	-
災害関連単独公共事業費	258,566	373,774	24,711	75,288	-
単費小規模治山事業費	2,020	-	832	877	-
地域とつくる安心・安全な森整備事業費	108,337	107,080	129,709	99,173	152,700
保安林危険木重点事業費	128,002	386,689	283,126	297,709	286,879
森林管理アクセス整備事業費	23,615	23,102	32,879	16,528	24,660
山地災害防止対策事業費	-	21,840	89,879	113,171	151,143
森林防災機能強化事業費	-	-	-	58,006	-
林業技術センター費	123,446	127,266	123,749	124,095	112,215
職員給与費	106,330	109,924	107,102	107,504	98,108
一般運営費	12,037	12,248	13,344	13,626	11,156
試験研究費	5,079	5,094	3,304	2,965	2,951
林業施設災害復旧費	340,112	497,316	202,324	28,408	57,596
職員給与費	19,099	18,868	7,946	12,364	11,518
林道災害復旧事業費	321,013	478,447	194,377	16,044	46,078
営林事業特別会計	189,780	180,045	220,385	251,489	222,230
府有林伐採事業費	15,570	4,577	3,829	4,746	3,584
府有林造成事業費	109,636	111,231	148,044	189,936	166,708
京都府公債費特別会計拠出金	64,574	64,238	68,512	56,807	51,937
農業改良資金助成事業等特別会計	1,094	24,886	10,398	8,150	20,614
林業（・木材産業）改善資金助成事業費	1,094	24,886	10,398	8,150	20,614

注1 未来へつなぐ安心・安全の森づくり事業費は令和3年度から「地域とつくる安心・安全な森整備事業費」に名称変更

2 人と森をつなぐ環境整備事業費は令和3年度から「森林管理アクセス整備事業費」に名称変更

3 災害防止森林整備事業費は令和3年度から「山地災害防止対策事業費」に名称変更

4 小数点以下を四捨五入しているため、各事業の計は必ずしも小計に一致しない。

資料：林業振興課森林政策・流通係、農政課経理係

(3) 市町村別地域指定（認定）一覧表

公所名	市町村名 (旧市町区域)	森 林 計 画 区	過疎・山村振興等			地 域 指 定	特定 農山村 地 域 指 定	都市計画						農 業 地 域 類 型	令和5年4月1日			
			山	過	豪			都市計画区域現在の区域指定年度	市街化区域及び調整区域	2 回 目 以 降 は 見 直 し 年 度								
京都林務事務所	京都市(京都)						16	46	54	59	4	11	19	28	都市的地域	水田		
	(京北)		42			○	6									田畑		
	向日市						16	46	54	59	4	11	19					
	長岡京市						16	46	54	59	4	11	19					
山城広域振興局	大山崎町						16	46	54	59	4	11	19		都市的地域	水田		
	宇治市						16	46	54	59	4	12	19	28		田畑		
	城陽市						16	46	54	59	4	12	19	24	25	28	水田	
	八幡市						46	46	54	59	4	12	19	28				
	京田辺市						46	46	54	59	4	12	19	28	R2			
	久御山町						16	46	54	59	4	7	12	19	28			
	井手町						16	46	54	59	4	12	19	25	28	中間農業地域	田畑	
	宇治田原町	淀川上流	44			○	7	63										
	木津川市(山城)							46	46	54	59	61	4	5	12	19	都市的地域	田畑
	(木津)							46	46	54	59	4	12	19				
	(加茂)		R4					46	46	54	59	4	5	12	19			
	笠置町			14		○	7									中間農業地域	田畑	
和束町		45	22		○	7									畑地			
精華町					△	6	46	46	54	59	4	12	18	19	28	都市的地域	水田	
南山城村		46	29		△	7									中間農業地域	田畑		
南丹広域振興局	亀岡市				△	7	46	46	54	59	4	7	12	19	25	28	都市的地域	水田
	南丹市(美山)		42	18	38	○	7											
	(園部)			18		△		46	46	54	59	4	12	13	19	28		
	(八木)			18		△		46	46	54	59	4	12	19				
	(日吉)		41	18		○	6									山間農業地域		
	京丹波町(丹波)		44	17		△		60										
	(瑞穂)		40	17		○	6											
(和知)		43	17		○	6												
中丹広域振興局	綾部市		46	R4	38	○	6	56	56	60	元	8	16	28	中間農業地域	水田		
	福知山市(福知山)		46		38	△	8	56	56	元	8	16	19	30	都市的地域			
	(三和)		43	12		○												
	(夜久野)		45	12	38	○	7											
	(大江)		45	12	38	○	8	4										
舞鶴市		46		38	○	7	56	56	元	3	8	16	21	25	30	R2	R3	
丹後広域振興局	宮津市	由良川	47	22	38	○	9	32							中間農業地域	田		
	京丹後市(峰山)		47	29	38	△	7	26										
	(大宮)		46	29	38	○	6	26										
	(網野)		46	29	38	△	7	26										
	(丹後)		43	12	38	○	7											
	(弥栄)		44	29	38	○	6											
	(久美浜)		46	12	38	△	6											
	伊根町			12	38	○	6										山間農業地域	
	与謝野町(加悦)		45	R3	38	○	7										中間農業地域	
	(岩滝)			R3	38			32										
(野田川)			R3	38	△													

注1 「過疎」の地域数及び市町村数は国の指定分のみを計上

2 「特定農山村地域」の地域指定の○は市町村全域、△は市町村の一部区域が指定

資料：都市計画課、災害対策課、農村振興課、林業振興課

(4) 制限林種類別面積

(単位：ha)

事 項		砂 防	鳥 獣 保 護	国 立 公 園	国 定 公 園	府 立	歴 史 的	風 致 地 区	急 傾 斜 地	特 別 母 樹	自 然 環 境	歴 史 的
市 町 村 別		指 定 地	特 別 保 護 地 区			自 然 公 園	風 土 保 存 区 域		崩 壊 危 険 区 域	及 び 特 別 母 樹 林	保 全 地 域 特 別 地 区	自 然 環 境 保 全 地 域 特 別 地 区
令 和 4 年 度		26,885.51	44.00	1,206.00	93,562.00	127.63	8,513.00	19,300.40	433.67	19.20	102.75	109.30
京 都 林 務 事 務 所	京 都 市	4,132.35	-	-	28,825.00	29.03	8,513.00	17,943.10	24.86	-	35.60	31.31
	向 日 市	-	-	-	-	-	-	79.50	2.00	-	-	-
	長 岡 京 市	25.12	-	-	-	-	-	69.00	-	-	-	-
	大 山 崎 町	20.79	-	-	-	-	-	93.30	1.28	-	-	-
	小 計	4,178.26	-	-	28,825.00	29.03	8,513.00	18,184.90	28.14	-	35.60	31.31
山 城 広 域 振 興 局	宇 治 市	1,156.05	-	-	883.00	-	-	970.50	2.37	-	-	-
	城 陽 市	617.38	-	-	-	-	-	-	-	-	-	-
	八 幡 市	8.40	-	-	-	-	-	-	0.74	-	-	4.75
	京 田 辺 市	128.44	-	-	-	-	-	-	6.68	-	-	-
	木 津 川 市	1,823.93	-	-	-	-	-	-	11.93	-	-	2.33
	久 御 山 町	-	-	-	-	-	-	-	-	-	-	-
	井 手 町	893.75	-	-	-	-	-	-	0.77	-	-	-
	宇 治 田 原 町	257.93	-	-	312.00	-	-	145.00	20.14	-	-	1.73
	笠 置 町	544.52	-	-	-	20.00	-	-	13.13	-	-	-
	和 束 町	1,133.34	-	-	-	-	-	-	7.82	-	-	12.80
	精 華 町	0.33	-	-	-	-	-	-	0.78	-	-	-
南 山 城 村	3,850.83	-	-	-	-	-	-	0.06	-	-	-	
小 計	10,414.90	-	-	1,195.00	20.00	-	1,115.50	64.42	-	-	21.61	
南 丹 広 域 振 興 局	亀 岡 市	4,735.70	-	-	-	42.30	-	-	1.75	-	-	-
	南 丹 市	2,166.70	-	-	36,594.00	36.30	-	-	13.35	-	-	-
	京 丹 波 町	497.82	-	-	688.00	-	-	-	12.57	-	-	-
	小 計	7,400.22	-	-	37,282.00	78.60	-	-	27.67	-	-	-
中 丹 広 域 振 興 局	福 知 山 市	901.43	-	-	4,774.00	-	-	-	75.26	-	-	10.37
	舞 鶴 市	697.45	44.00	-	4,033.00	-	-	-	63.76	-	-	35.68
	綾 部 市	417.37	-	-	3,499.00	-	-	-	47.99	19.20	-	-
小 計	2,016.25	44.00	-	12,306.00	-	-	-	187.01	19.20	-	46.05	
丹 後 広 域 振 興 局	宮 津 市	429.38	-	-	5,046.00	-	-	-	9.62	-	47.67	-
	京 丹 後 市	2,069.17	-	1,206.00	5,338.00	-	-	-	68.78	-	19.48	10.33
	伊 根 町	111.60	-	-	1,058.00	-	-	-	31.89	-	-	-
	与 謝 野 町	265.73	-	-	2,512.00	-	-	-	16.14	-	-	-
小 計	2,875.88	-	1,206.00	13,954.00	-	-	-	126.43	-	67.15	10.33	
(再 掲)	淀 川 上 流 森 林 計 画 区	21,495.56	-	-	66,614.00	127.63	8,513.00	19,300.40	107.66	-	35.60	52.92
	由 良 川 森 林 計 画 区	5,389.95	44.00	1,206.00	26,948.00	-	-	-	326.01	19.20	67.15	56.38

注 森林以外の面積を含む。

資料：砂防課、都市計画課、自然環境保全課、農村振興課、林業振興課