

毎週金曜日交互に発行！

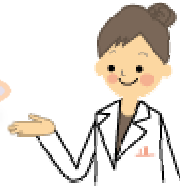


京都府から

# 食の安全情報と食育情報の

## 2つのメールマガジンを配信中

「食の安全」について知りたい!!



食の安全に関する詳しい話を  
聞いてみたい!!

安心・安全な食べ物を家族に提供したい!!

そんなあなたには・・・



きょうと食の安心・安全情報

- ・府内の食の安全に関する情報がいち早くわかります!!
- ・食品表示、放射性物質に関わる具体的な事例を混じえた講習会等、イベントの情報を掲載
- ・役に立つ食の豆知識も連載中!!

「食育」ってなんだろう？



京都府内の食のイベント情報が知りたい!!

食についての豆知識を増やしたい!!

そんなあなたには・・・



きょうと食育情報メールマガジン

- ・京都府内の食育に関わる情報をお届け!!
- ・親子料理教室など楽しい食のイベント情報も盛りたくさん♪
- ・京野菜や行事食の歴史や由来、美味しい食べ方、レシピなども掲載しています。

登録  
方法

購読希望の方は・・・

## shokuanzen@pref.kyoto.lg.jp

に「きょうと食の安心・安全情報」又は、  
「きょうと食育情報メールマガジン」希望と記入し送ってください。（登録無料）

もしくは、メールマガジン配送サービス「まぐまぐ!」から登録して下さい

きょうと食の安心・安全情報メールマガジン→ <http://www.pref.kyoto.jp/shokupro/magazine.html>

きょうと食育情報メールマガジン→ <http://www.pref.kyoto.jp/shokuiku/magazine.html>



登録に関するご質問などあればお電話ください。

《 問い合わせ 》 京都府 農林水産部 食の安心・安全推進課  
TEL 075-414-5655

FAX075-414-4982

<http://www.pref.kyoto.jp/shoku-anshin/index.html>