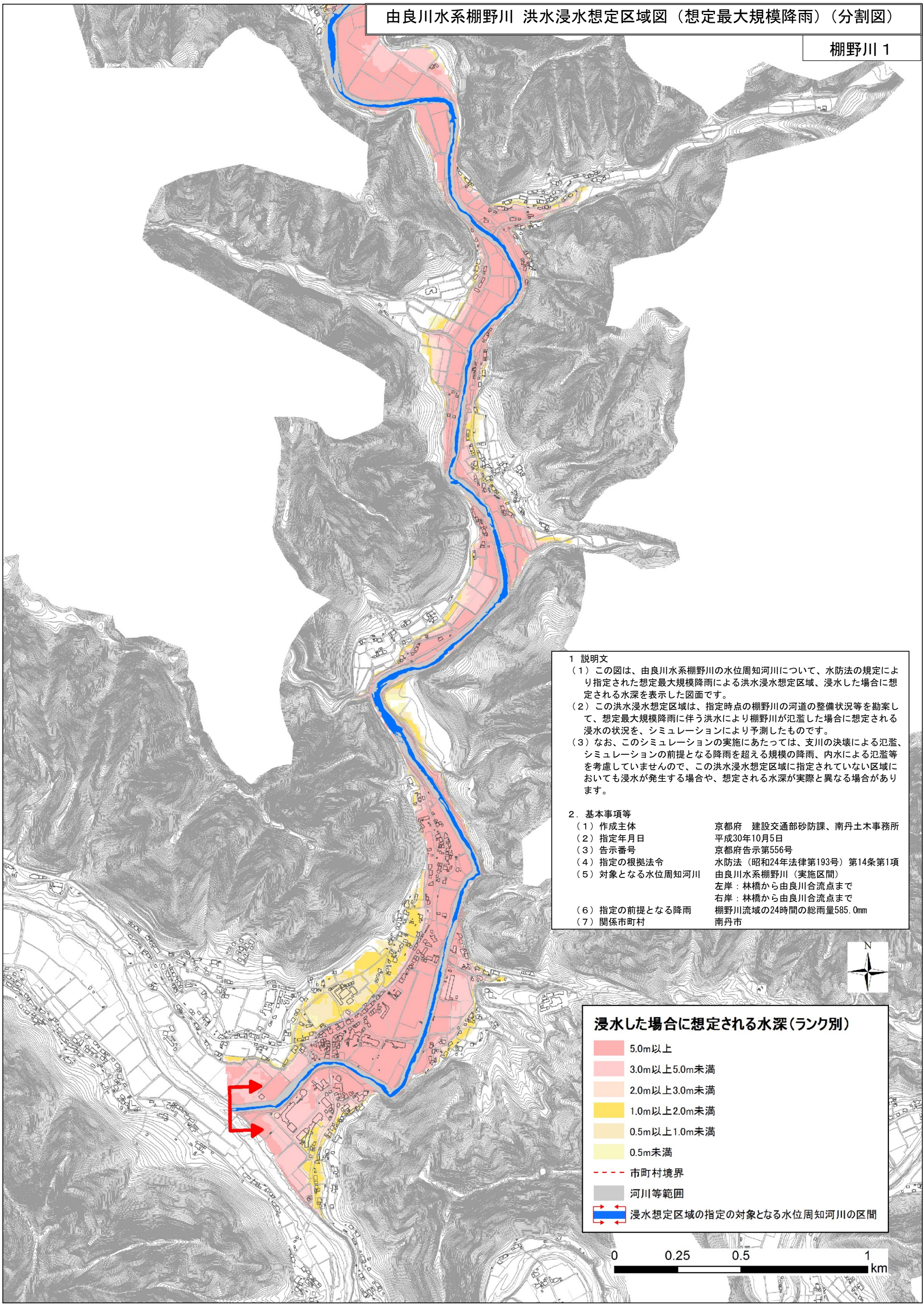


由良川水系棚野川 洪水浸水想定区域図（想定最大規模降雨）（分割図）

棚野川 1



1 説明文

- (1) この図は、由良川水系棚野川の水位周知河川について、水防法の規定により指定された想定最大規模降雨による洪水浸水想定区域、浸水した場合に想定される水深を表示した図面です。
- (2) この洪水浸水想定区域は、指定時点の棚野川の河道の整備状況等を勘案して、想定最大規模降雨に伴う洪水により棚野川が氾濫した場合に想定される浸水の状況を、シミュレーションにより予測したものです。
- (3) なお、このシミュレーションの実施にあたっては、支川の決壊による氾濫、シミュレーションの前提となる降雨を超える規模の降雨、内水による氾濫等を考慮していませんので、この洪水浸水想定区域に指定されていない区域においても浸水が発生する場合や、想定される水深が実際と異なる場合があります。

2. 基本事項等

- (1) 作成主体 京都府 建設交通部砂防課、南丹土木事務所
- (2) 指定年月日 平成30年10月5日
- (3) 告示番号 京都府告示第556号
- (4) 指定の根拠法令 水防法（昭和24年法律第193号）第14条第1項
- (5) 対象となる水位周知河川 由良川水系棚野川（実施区間）
左岸：林橋から由良川合流点まで
右岸：林橋から由良川合流点まで
- (6) 指定の前提となる降雨 棚野川流域の24時間の総雨量585.0mm
- (7) 関係市町村 南丹市

浸水した場合に想定される水深（ランク別）

- 5.0m以上
- 3.0m以上5.0m未満
- 2.0m以上3.0m未満
- 1.0m以上2.0m未満
- 0.5m以上1.0m未満
- 0.5m未満
- 市町村境界
- 河川等範囲
- 浸水想定区域の指定の対象となる水位周知河川の区間

0 0.25 0.5 1 km