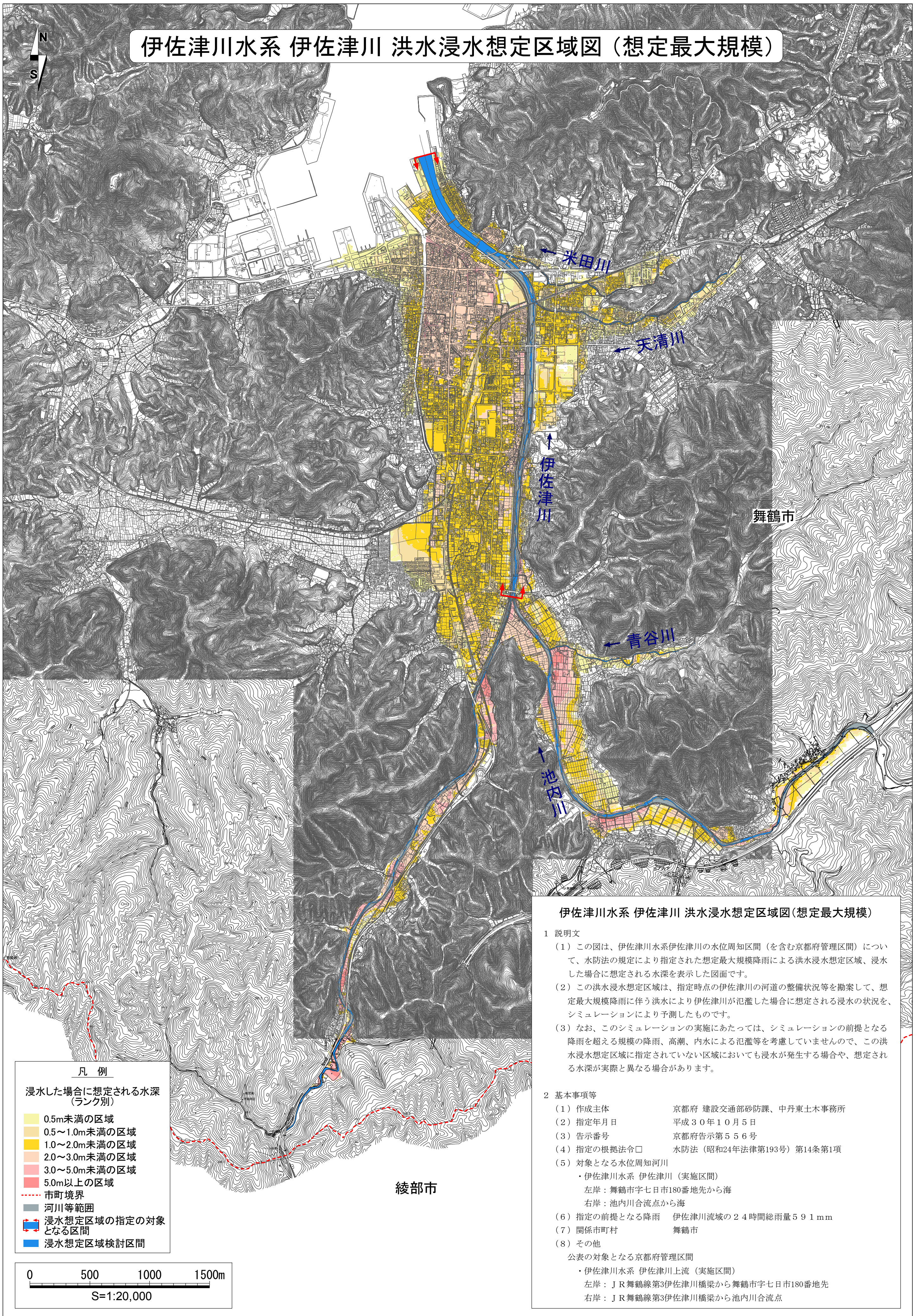


伊佐津川水系 伊佐津川 洪水浸水想定区域図 (想定最大規模)



伊佐津川水系 伊佐津川 洪水浸水想定区域図 (想定最大規模)

1 説明文

- (1) この図は、伊佐津川水系伊佐津川の水位周知区間（を含む京都府管理区間）について、水防法の規定により指定された想定最大規模降雨による洪水浸水想定区域、浸水した場合に想定される水深を表示した図面です。
- (2) この洪水浸水想定区域は、指定時点の伊佐津川の河道の整備状況等を勘案して、想定最大規模降雨に伴う洪水により伊佐津川が氾濫した場合に想定される浸水の状況を、シミュレーションにより予測したものです。
- (3) なお、このシミュレーションの実施にあたっては、シミュレーションの前提となる降雨を超える規模の降雨、高潮、内水による氾濫等を考慮していませんので、この洪水浸水想定区域に指定されていない区域においても浸水が発生する場合や、想定される水深が実際と異なる場合があります。

2 基本事項等

- (1) 作成主体 京都府 建設交通部砂防課、中丹東土木事務所
- (2) 指定年月日 平成30年10月5日
- (3) 告示番号 京都府告示第556号
- (4) 指定の根拠法令 水防法（昭和24年法律第193号）第14条第1項
- (5) 対象となる水位周知河川
 - ・伊佐津川水系 伊佐津川（実施区間）
 - 左岸：舞鶴市字七日市180番地先から海
 - 右岸：池内川合流点から海
- (6) 指定の前提となる降雨 伊佐津川流域の24時間総雨量591mm
- (7) 関係市町村 舞鶴市
- (8) その他
 - 公表の対象となる京都府管理区間
 - ・伊佐津川水系 伊佐津川上流（実施区間）
 - 左岸：JR舞鶴線第3伊佐津川橋梁から舞鶴市字七日市180番地先
 - 右岸：JR舞鶴線第3伊佐津川橋梁から池内川合流点

凡例

浸水した場合に想定される水深
(ランク別)

- 0.5m未満の区域
- 0.5～1.0m未満の区域
- 1.0～2.0m未満の区域
- 2.0～3.0m未満の区域
- 3.0～5.0m未満の区域
- 5.0m以上の区域

- 市町境界
- 河川等範囲
- 浸水想定区域の指定の対象となる区間
- 浸水想定区域検討区間

0 500 1000 1500m
S=1:20,000

綾部市

舞鶴市