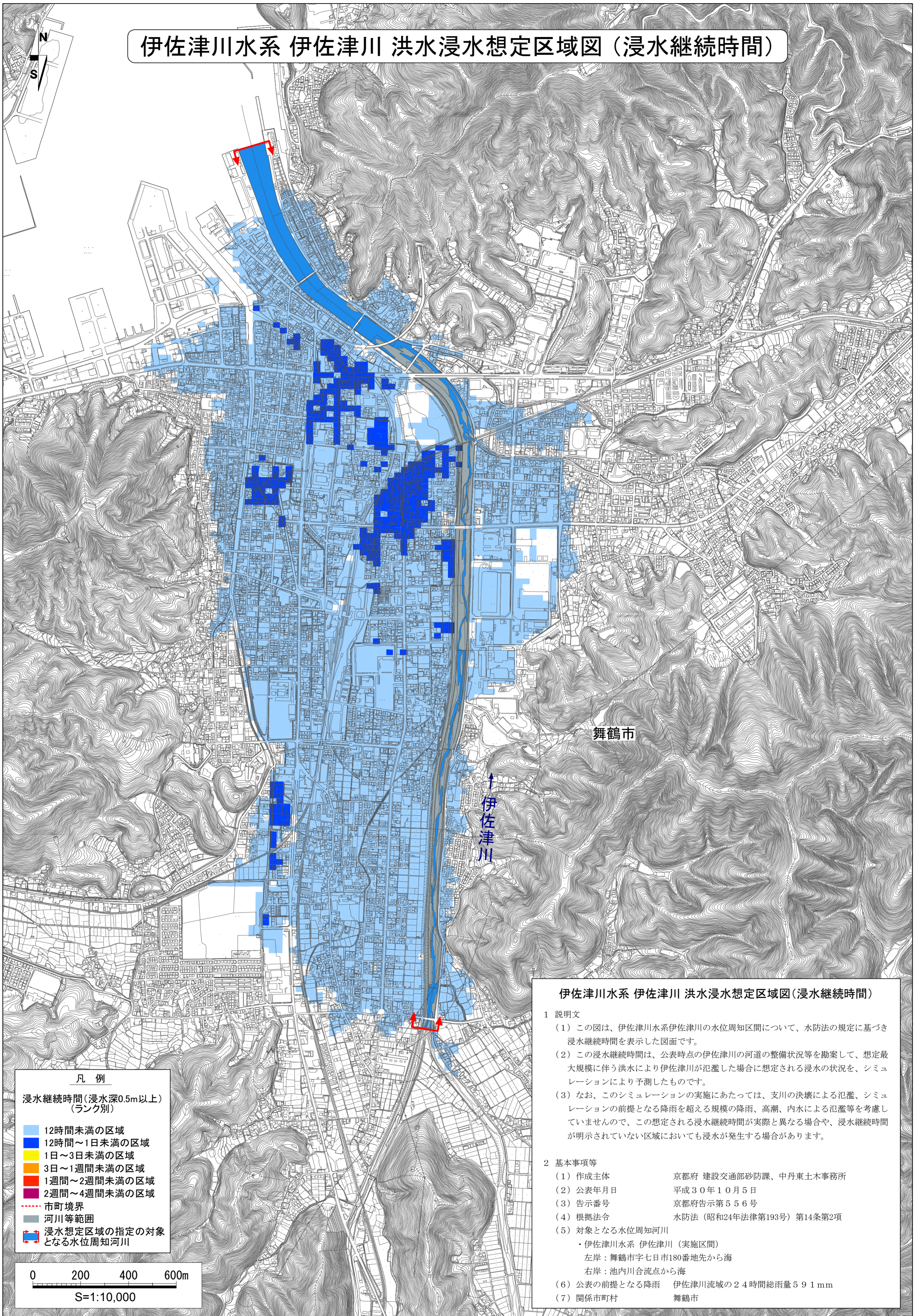


伊佐津川水系 伊佐津川 洪水浸水想定区域図（浸水継続時間）



- 凡 例
- 浸水継続時間（浸水深0.5m以上）
（ランク別）
- 12時間未満の区域
 - 12時間～1日未満の区域
 - 1日～3日未満の区域
 - 3日～1週間未満の区域
 - 1週間～2週間未満の区域
 - 2週間～4週間未満の区域
 - 市町境界
 - 河川等範囲
 - 浸水想定区域の指定の対象となる水位周知河川

0 200 400 600m
S=1:10,000

伊佐津川水系 伊佐津川 洪水浸水想定区域図（浸水継続時間）

- 1 説明文
- (1) この図は、伊佐津川水系伊佐津川の水位周知区間について、水防法の規定に基づき浸水継続時間を表示した図面です。
 - (2) この浸水継続時間は、公表時点の伊佐津川の河道の整備状況等を勘案して、想定最大規模に伴う洪水により伊佐津川が氾濫した場合に想定される浸水の状況を、シミュレーションにより予測したものです。
 - (3) なお、このシミュレーションの実施にあたっては、支川の決壊による氾濫、シミュレーションの前提となる降雨を超える規模の降雨、高潮、内水による氾濫等を考慮していませんので、この想定される浸水継続時間が実際と異なる場合や、浸水継続時間が明示されていない区域においても浸水が発生する場合があります。
- 2 基本事項等
- | | |
|-----------------|---|
| (1) 作成主体 | 京都府 建設交通部砂防課、中丹東土木事務所 |
| (2) 公表年月日 | 平成30年10月5日 |
| (3) 告示番号 | 京都府告示第556号 |
| (4) 根拠法令 | 水防法（昭和24年法律第193号）第14条第2項 |
| (5) 対象となる水位周知河川 | ・伊佐津川水系 伊佐津川（実施区間）
左岸：舞鶴市宇七日市180番地先から海
右岸：池内川合流点から海 |
| (6) 公表の前提となる降雨 | 伊佐津川流域の24時間総雨量591mm |
| (7) 関係市町村 | 舞鶴市 |

この地図は、舞鶴市長の承認を得て、同市発行の舞鶴市都市計画基盤図（DMデータ）を複製したものである。