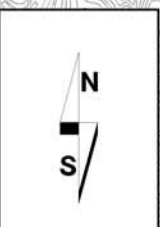
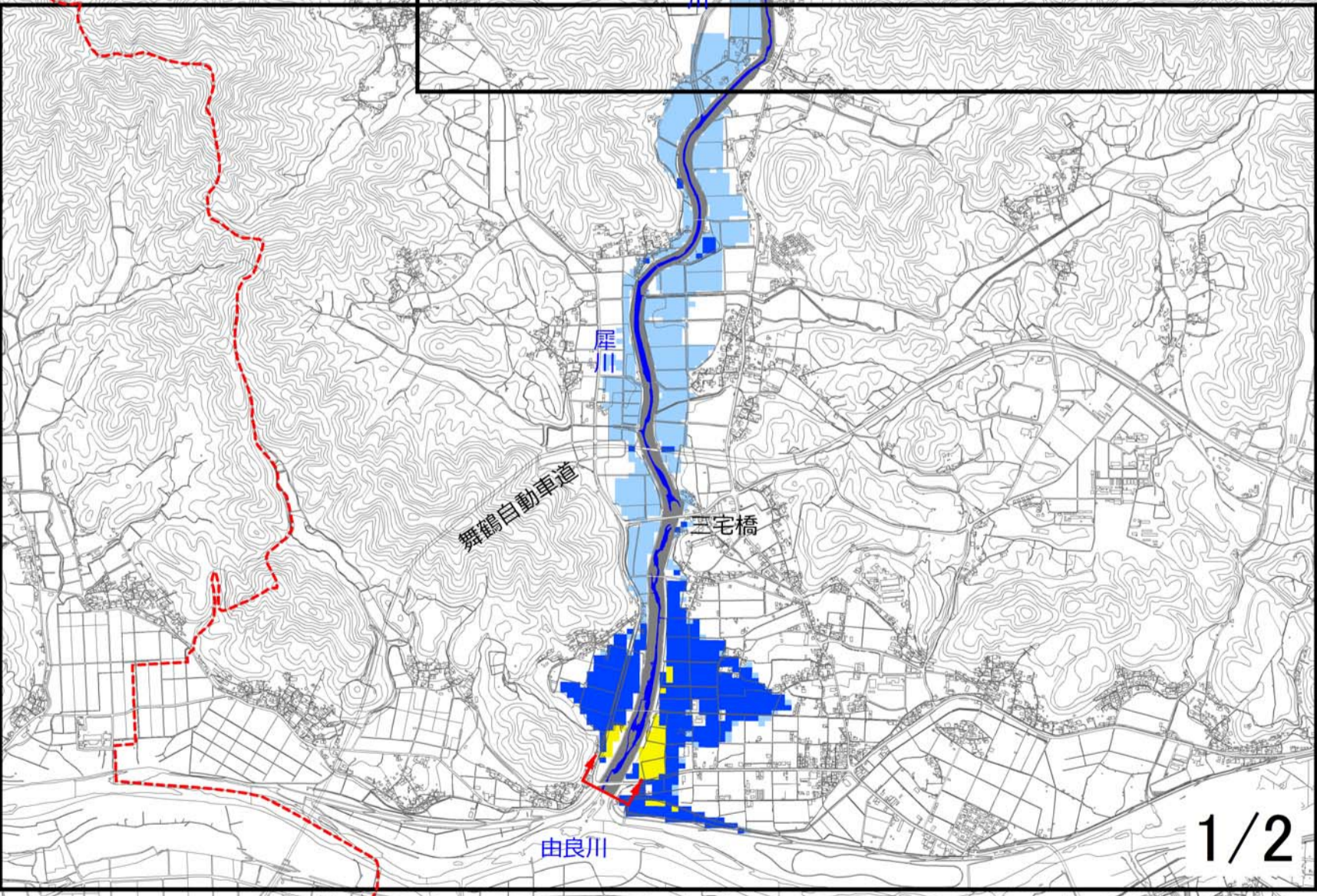
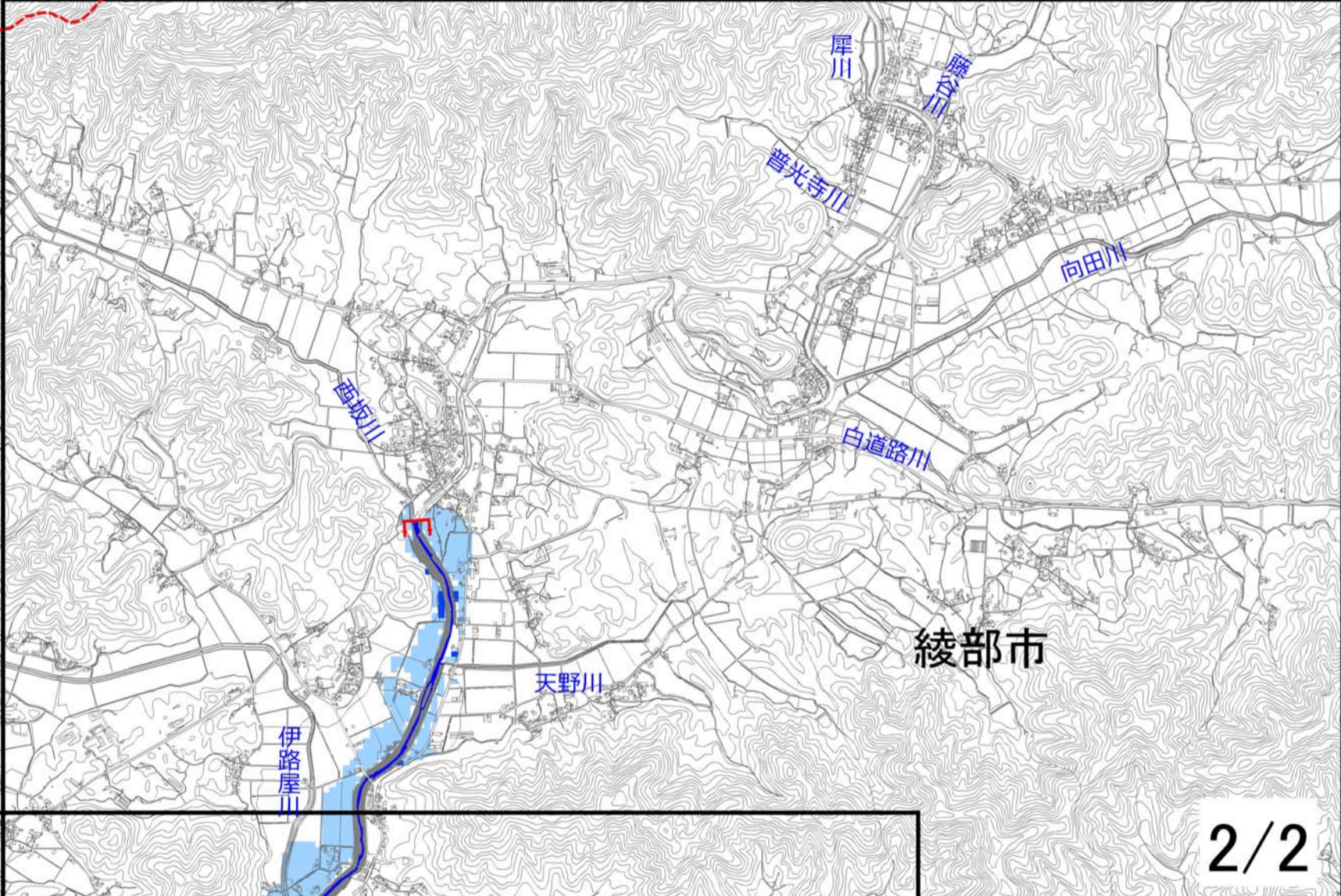


由良川水系犀川 洪水浸水想定区域図 (浸水継続時間)



舞鶴市

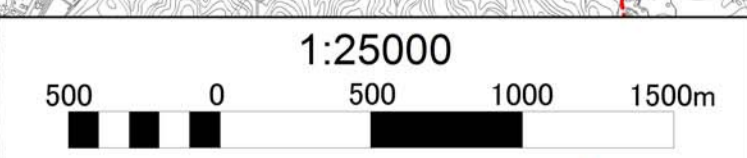
- 1 説明文
- (1) この図は、由良川水系犀川の水位周知区間について、水防法の規定に基づき浸水継続時間を表示した図面です。
 - (2) この浸水継続時間は、公表時点の犀川の河道の整備状況等を勘案して、想定最大規模降雨に伴う洪水により犀川が氾濫した場合に想定される浸水の状況を、シミュレーションにより予測したものです。
 - (3) なお、このシミュレーションの実施にあたっては、支川の決壊による氾濫、シミュレーションの前提となる降雨を超える規模の降雨、高潮、内水による氾濫等を考慮していませんので、この想定される浸水継続時間が実際と異なる場合や、浸水継続時間が明示されていない区域においても浸水が発生する場合があります。
- 2 基本事項等
- | | |
|-----------------|--|
| (1) 作成主体 | 京都府建設交通部砂防課、中丹東土木事務所 |
| (2) 公表年月日 | 平成30年5月15日 |
| (3) 告示番号 | 京都府告示第271号 |
| (4) 公表根拠法令 | 水防法（昭和24年法律第193号）第14条第2項 |
| (5) 対象となる水位周知河川 | ・由良川水系犀川(実施区間)
左岸：西坂川合流点から由良川合流点
右岸：西坂川合流点から由良川合流点 |
| (6) 公表の前提となる降雨 | 流域全体の2時間雨量147mmかつ2日間の総雨量494mm |
| (7) 関係市町村 | 綾部市 |



凡例

浸水継続時間（浸水深0.5m以上）
(ランク別)

	12時間未満の区域
	12時間以上 1日未満の区域
	1日以上 3日未満の区域
	3日以上 1週間未満の区域
	1週間以上 2週間未満の区域
	2週間以上 4週間未満の区域
	市町境界
	河川等範囲
	浸水想定区域の指定の対象となる水位周知河川



この地図の作成に当たっては、国土地理院長の承認を得て、同院発行の基盤地図情報を使用した。(承認番号 平29情使、第921号)