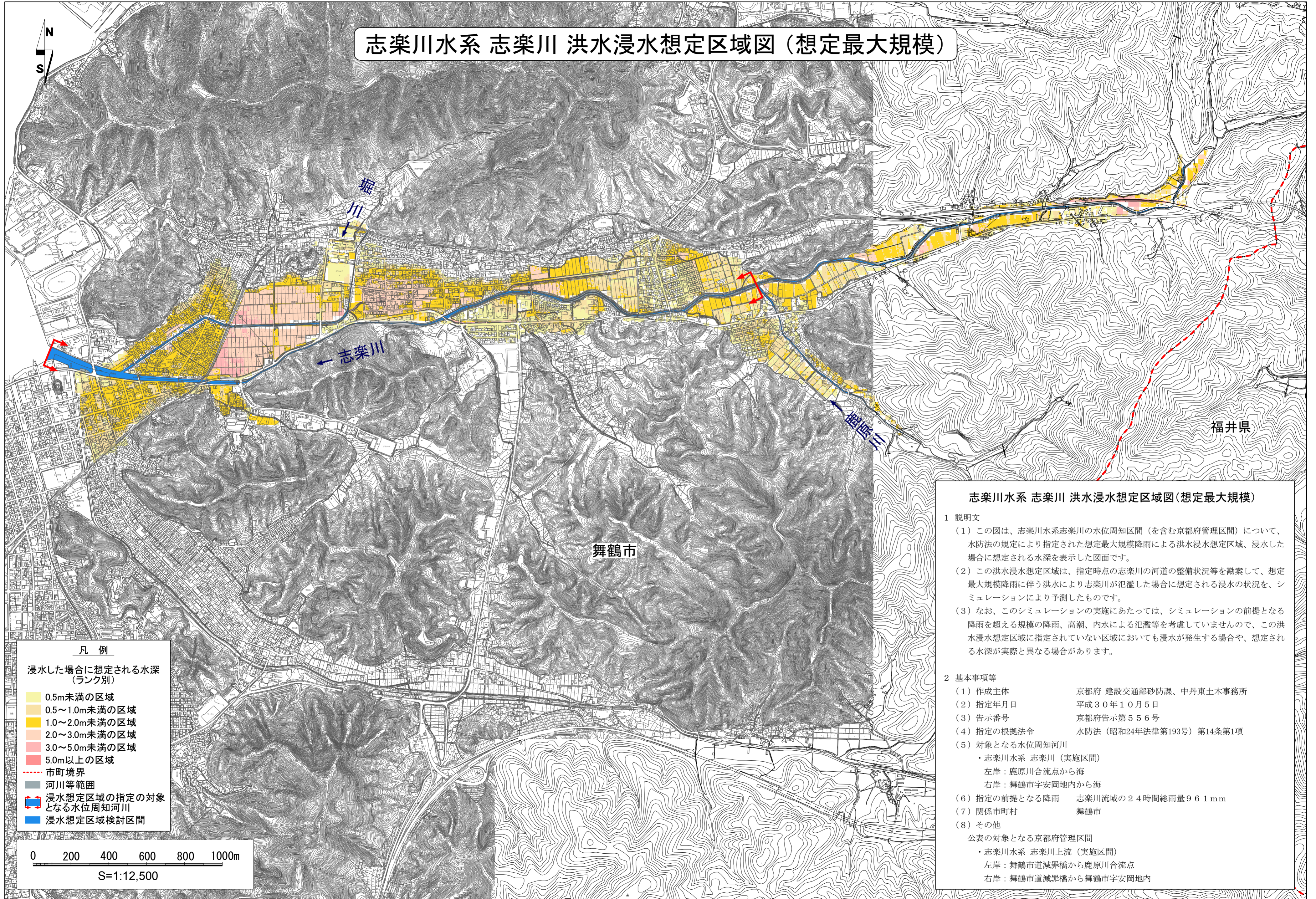


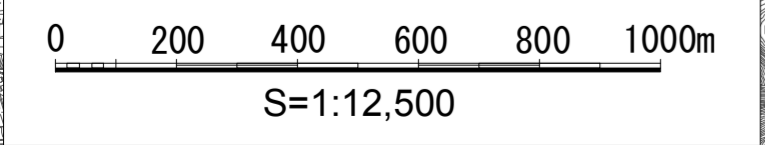
志楽川水系 志楽川 洪水浸水想定区域図（想定最大規模）



凡例

浸水した場合に想定される水深
(ランク別)

0.5m未満の区域
0.5~1.0m未満の区域
1.0~2.0m未満の区域
2.0~3.0m未満の区域
3.0~5.0m未満の区域
5.0m以上の区域
市町境界
河川等範囲
浸水想定区域の指定の対象となる水位周知河川
浸水想定区域検討区間



福井県

舞鶴市

志楽川水系 志楽川 洪水浸水想定区域図（想定最大規模）

- 1 説明文
- この図は、志楽川水系志楽川の水位周知区間（を含む京都府管理区間）について、水防法の規定により指定された想定最大規模降雨による洪水浸水想定区域、浸水した場合に想定される水深を表示した図面です。
 - この洪水浸水想定区域は、指定時点の志楽川の河道の整備状況等を勘案して、想定最大規模降雨に伴う洪水により志楽川が氾濫した場合に想定される浸水の状況を、シミュレーションにより予測したものです。
 - なお、このシミュレーションの実施にあたっては、シミュレーションの前提となる降雨を超える規模の降雨、高潮、内水による氾濫等を考慮していませんので、この洪水浸水想定区域に指定されていない区域においても浸水が発生する場合や、想定される水深が実際と異なる場合があります。
- 2 基本事項等
- | | |
|-----------------|---|
| (1) 作成主体 | 京都府 建設交通部砂防課、中丹東土木事務所 |
| (2) 指定年月日 | 平成30年10月5日 |
| (3) 告示番号 | 京都府告示第556号 |
| (4) 指定の根拠法令 | 水防法（昭和24年法律第193号）第14条第1項 |
| (5) 対象となる水位周知河川 | <ul style="list-style-type: none"> 志楽川水系 志楽川（実施区間） 左岸：鹿原川合流点から海 右岸：舞鶴市宇安岡地内から海 |
| (6) 指定の前提となる降雨 | 志楽川流域の24時間総雨量961mm |
| (7) 関係市町村 | 舞鶴市 |
| (8) その他 | 公表の対象となる京都府管理区間 |
- ・志楽川水系 志楽川上流（実施区間）
 左岸：舞鶴市道減罪橋から鹿原川合流点
 右岸：舞鶴市道減罪橋から舞鶴市宇安岡地内

この地図の作成に当たっては、国土地理院長の承認を得て、同院発行の基礎地図情報を使用した。（承認番号 平30情使、第533号）
 この地図は、舞鶴市長の承認を得て、同市発行の舞鶴市都市計画基盤図（DMデータ）を複製したものである。