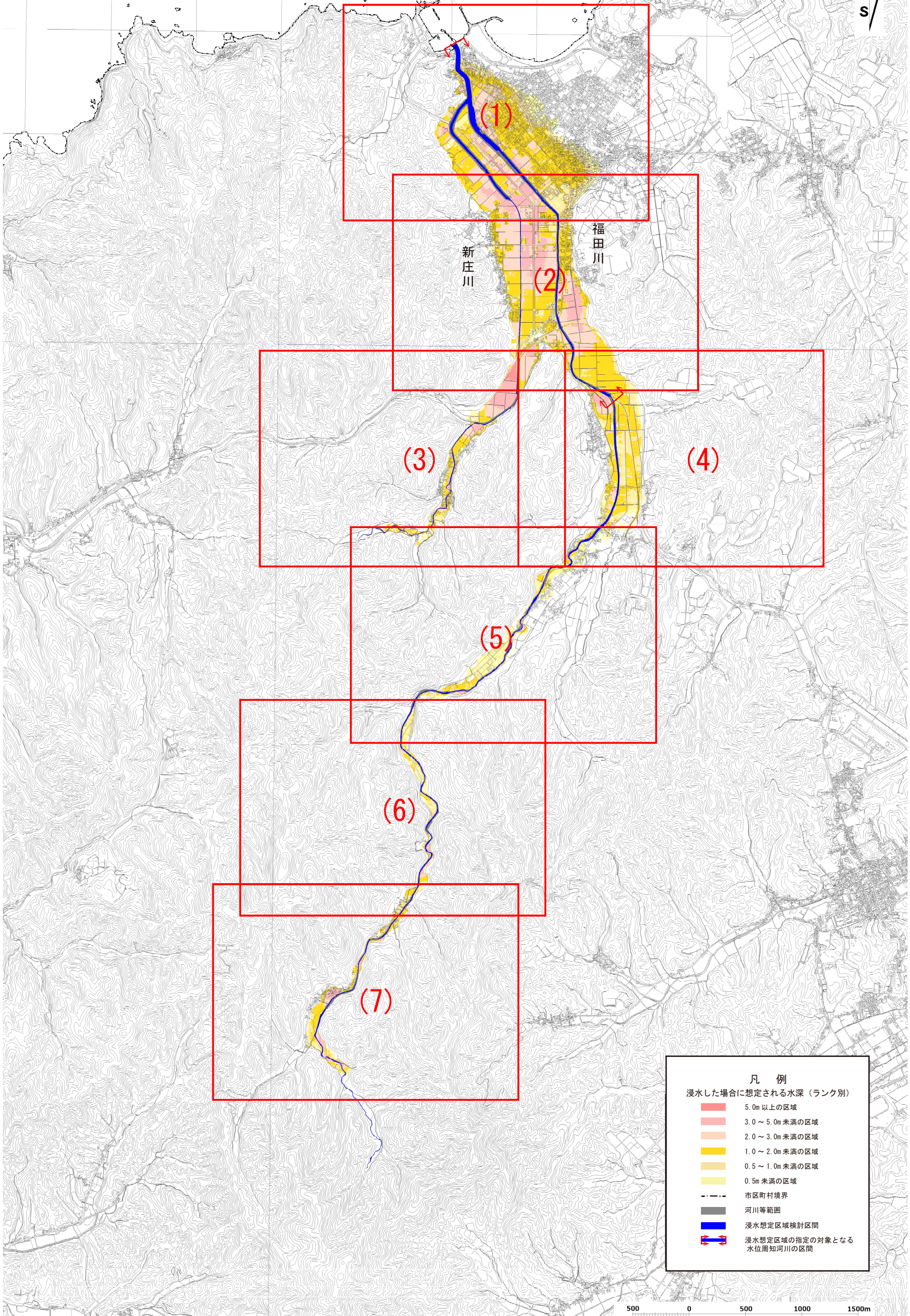


福田川水系福田川 洪水浸水想定区域図（全体図）  
（想定最大規模）



凡例

浸水した場合に想定される水深（ランク別）

<span style="display:inline-block; width:15px; height:10px; background-color:#ff0000;"></span>	5.0m以上の区域
<span style="display:inline-block; width:15px; height:10px; background-color:#ff6666;"></span>	3.0～5.0m未満の区域
<span style="display:inline-block; width:15px; height:10px; background-color:#ff9966;"></span>	2.0～3.0m未満の区域
<span style="display:inline-block; width:15px; height:10px; background-color:#ffcc00;"></span>	1.0～2.0m未満の区域
<span style="display:inline-block; width:15px; height:10px; background-color:#ff9933;"></span>	0.5～1.0m未満の区域
<span style="display:inline-block; width:15px; height:10px; background-color:#99cc66;"></span>	0.5m未満の区域
<span style="display:inline-block; width:15px; border-bottom:1px dashed black;"></span>	市区町村境界
<span style="display:inline-block; width:15px; border-bottom:1px solid black;"></span>	河川等範囲
<span style="display:inline-block; width:15px; height:10px; background-color:#0000ff;"></span>	浸水想定区域検討区間
<span style="display:inline-block; width:15px; height:10px; border-left:1px solid red; border-right:1px solid red;"></span>	浸水想定区域の指定の対象となる水位周知河川の区間

