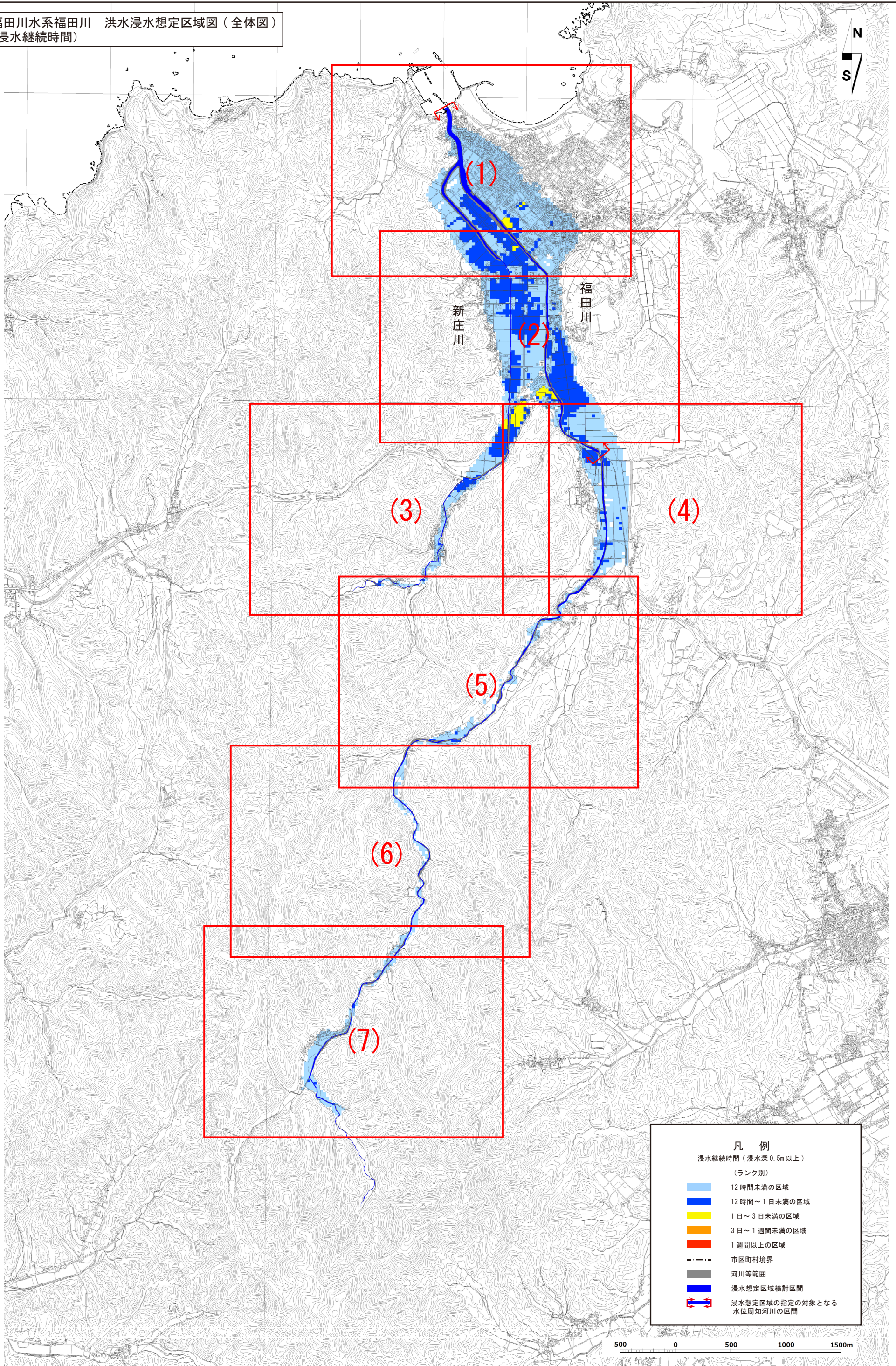


福田川水系福田川 洪水浸水想定区域図（全体図）
（浸水継続時間）



凡例

浸水継続時間（浸水深0.5m以上）

（ランク別）

- 12時間未満の区域
- 12時間～1日未満の区域
- 1日～3日未満の区域
- 3日～1週間未満の区域
- 1週間以上の区域

--- 市区町村境界

■ 河川等範囲

■ 浸水想定区域検討区間

■ 浸水想定区域の指定の対象となる水位周知河川の区間

500 0 500 1000 1500m