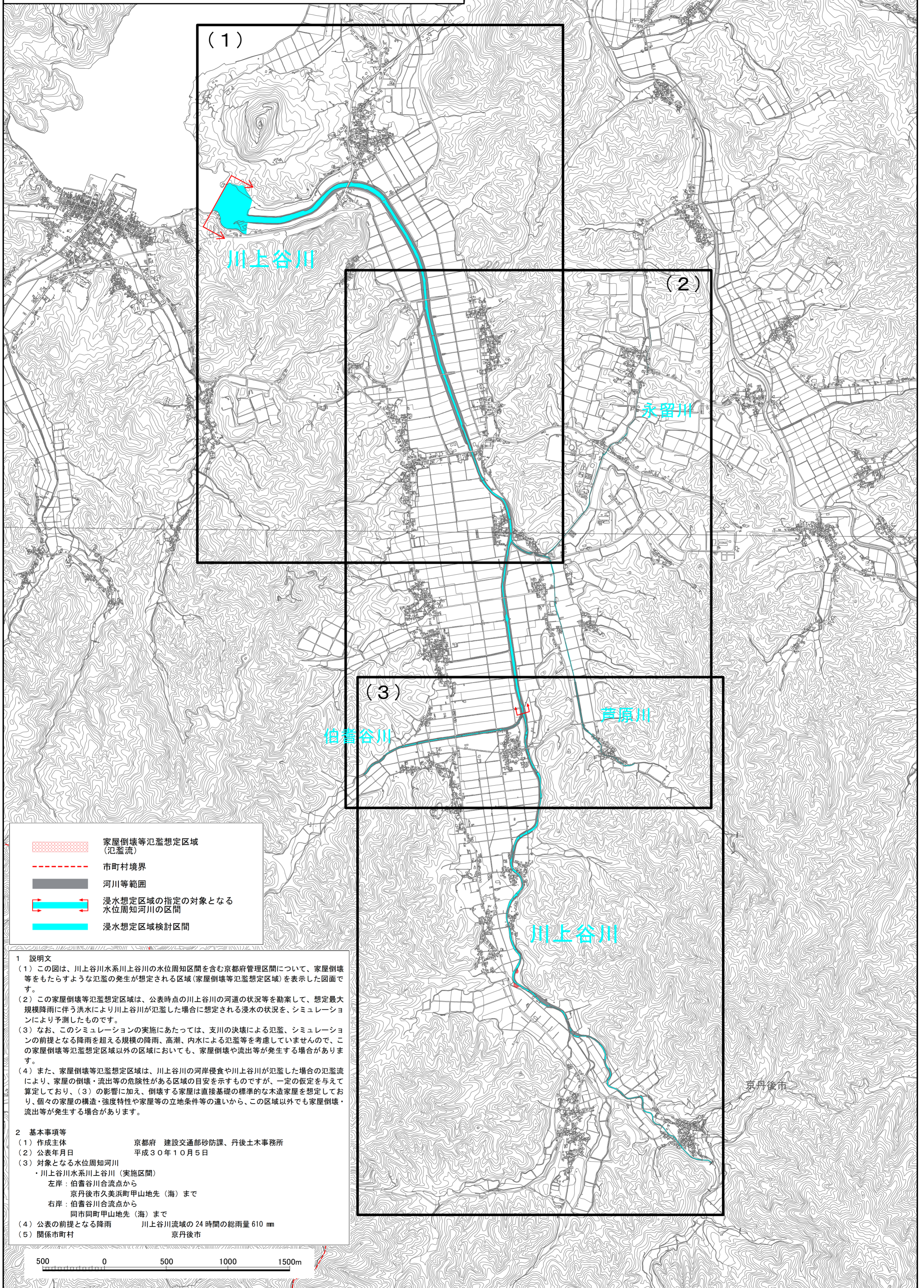


川上谷川水系 川上谷川 洪水浸水想定区域図 (家屋倒壊等氾濫想定区域(氾濫流))



(1)

川上谷川

(2)

永留川





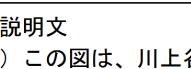
(3)

伯耆谷川

音瀬川

川上谷川

京丹後市

-  家屋倒壊等氾濫想定区域(氾濫流)
-  市町村境界
-  河川等範囲
-  浸水想定区域の指定の対象となる水位周知河川の区間
-  浸水想定区域検討区間

1 説明文

(1) この図は、川上谷川水系川上谷川の水位周知区間を含む京都府管理区間について、家屋倒壊等をもたらすような氾濫の発生が想定される区域(家屋倒壊等氾濫想定区域)を表示した図面です。

(2) この家屋倒壊等氾濫想定区域は、公表時点の川上谷川の河道の状況等を勘案して、想定最大規模降雨に伴う洪水により川上谷川が氾濫した場合に想定される浸水の状況を、シミュレーションにより予測したものです。

(3) なお、このシミュレーションの実施にあたっては、支川の決壊による氾濫、シミュレーションの前提となる降雨を超える規模の降雨、高潮、内水による氾濫等を考慮していませんので、この家屋倒壊等氾濫想定区域以外の区域においても、家屋倒壊や流出等が発生する場合があります。

(4) また、家屋倒壊等氾濫想定区域は、川上谷川の河岸侵食や川上谷川が氾濫した場合の氾濫流により、家屋の倒壊・流出等の危険性がある区域の目安を示すものですが、一定の仮定を与えて算定しており、(3)の影響に加え、倒壊する家屋は直接基礎の標準的な木造家屋を想定しており、個々の家屋の構造・強度特性や家屋等の立地条件等の違いから、この区域以外でも家屋倒壊・流出等が発生する場合があります。

2 基本事項等

(1) 作成主体 京都府 建設交通部砂防課、丹後土木事務所

(2) 公表年月日 平成30年10月5日

(3) 対象となる水位周知河川

- ・川上谷川水系川上谷川(実施区間)
- 左岸：伯耆谷川合流点から 京丹後市久美浜町甲山地先(海)まで
- 右岸：伯耆谷川合流点から 同市同町甲山地先(海)まで

(4) 公表の前提となる降雨 川上谷川流域の24時間の総雨量610mm

(5) 関係市町村 京丹後市

