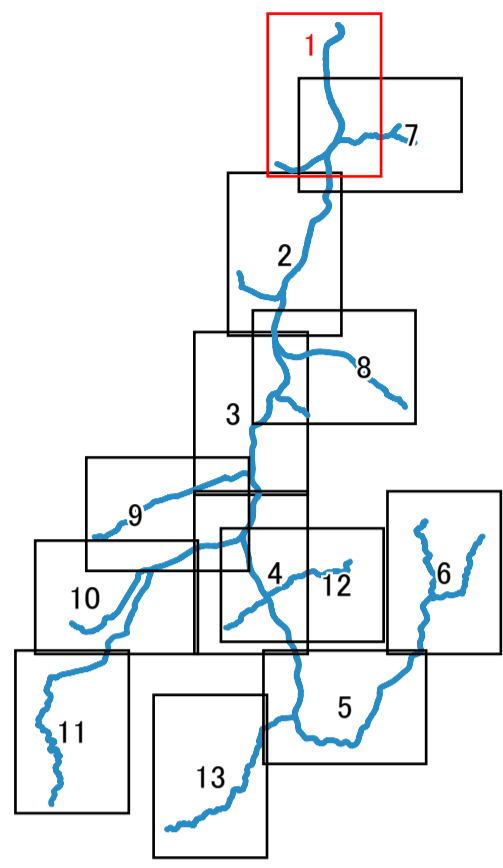


竹野川水系竹野川 洪水浸水想定区域図(想定最大規模) 1/13



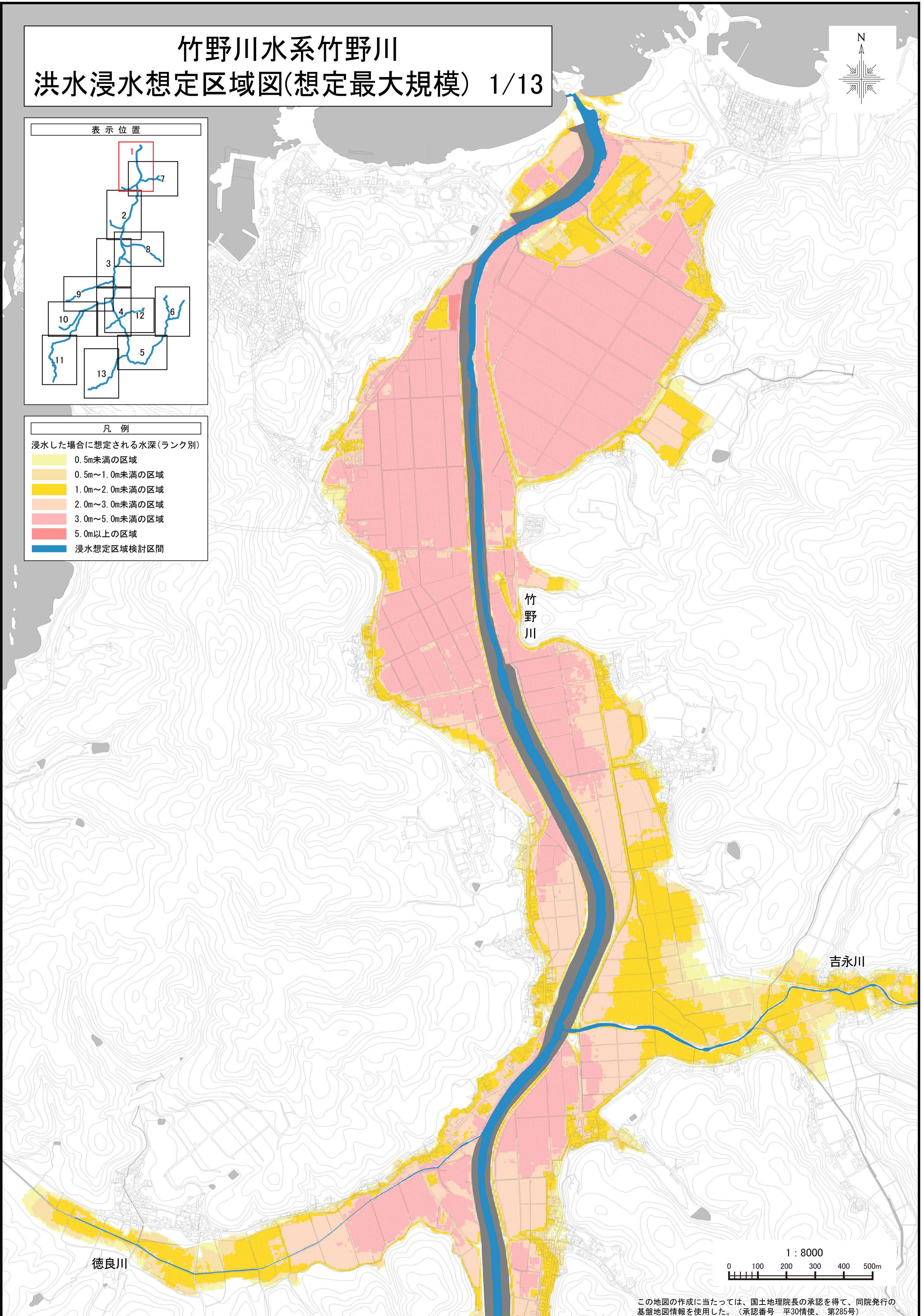
表示位置



凡例

浸水した場合に想定される水深(ランク別)

- 0.5m未満の区域
- 0.5m~1.0m未満の区域
- 1.0m~2.0m未満の区域
- 2.0m~3.0m未満の区域
- 3.0m~5.0m未満の区域
- 5.0m以上の区域
- 浸水想定区域検討区間



吉永川

徳良川

1 : 8000



この地図の作成に当たっては、国土地理院長の承認を得て、同院発行の
基盤地図情報を使用した。(承認番号 平30情使、第285号)