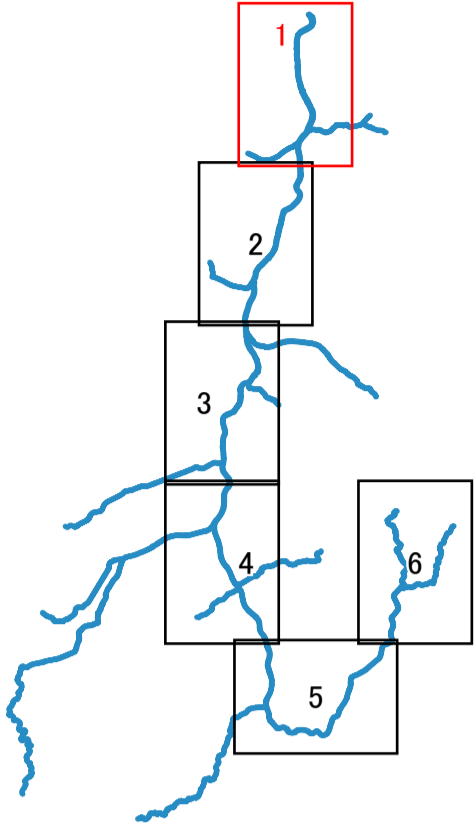


# 竹野川水系竹野川 浸水継続時間 1/6



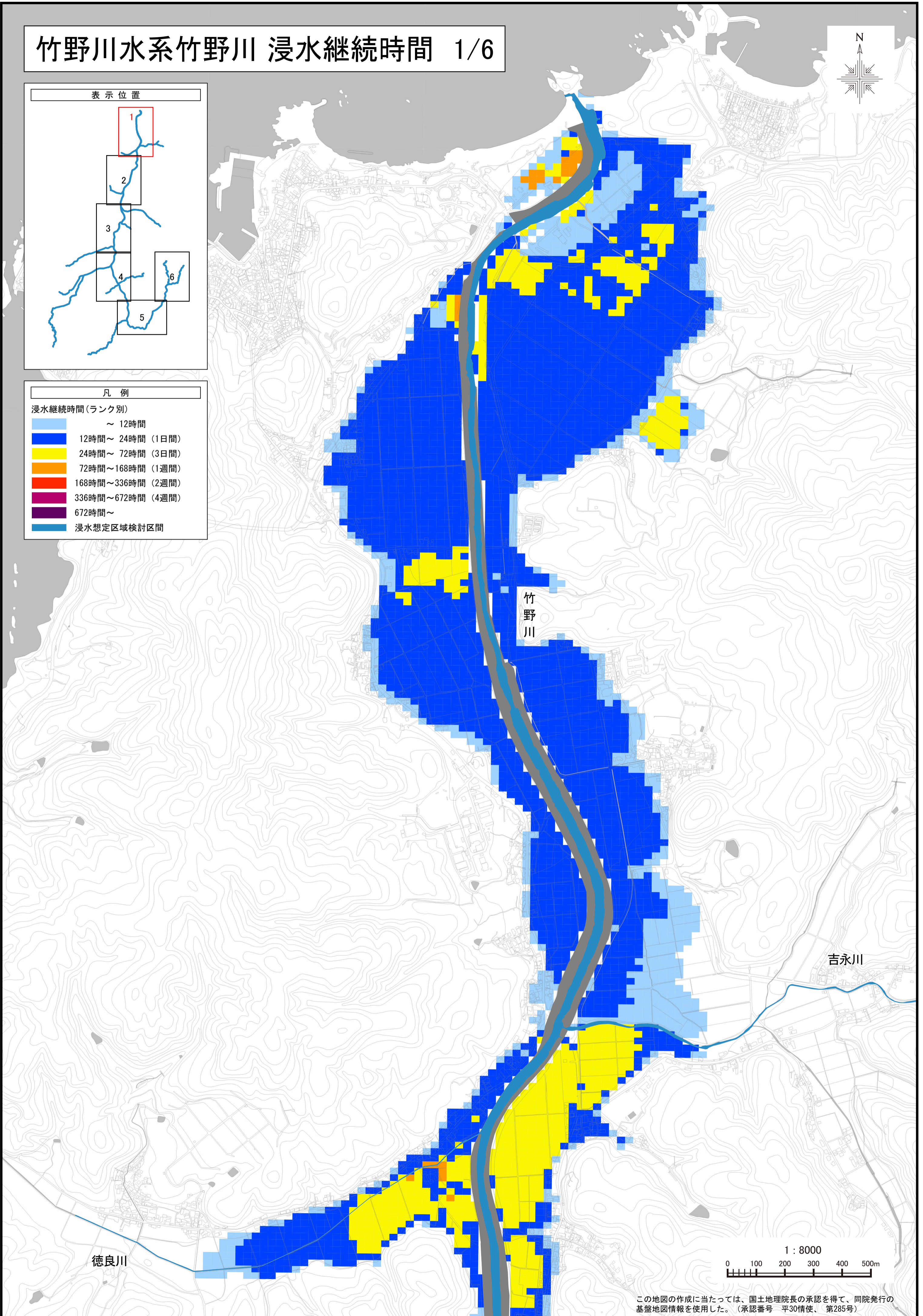
表示位置



凡例

浸水継続時間(ランク別)

- ~ 12時間
- 12時間~ 24時間 (1日間)
- 24時間~ 72時間 (3日間)
- 72時間~ 168時間 (1週間)
- 168時間~ 336時間 (2週間)
- 336時間~ 672時間 (4週間)
- 672時間~
- 浸水想定区域検討区間



1 : 8000

0 100 200 300 400 500m

この地図の作成に当たっては、国土地理院長の承認を得て、同院発行の  
基盤地図情報を使用した。(承認番号 平30情使、第285号)