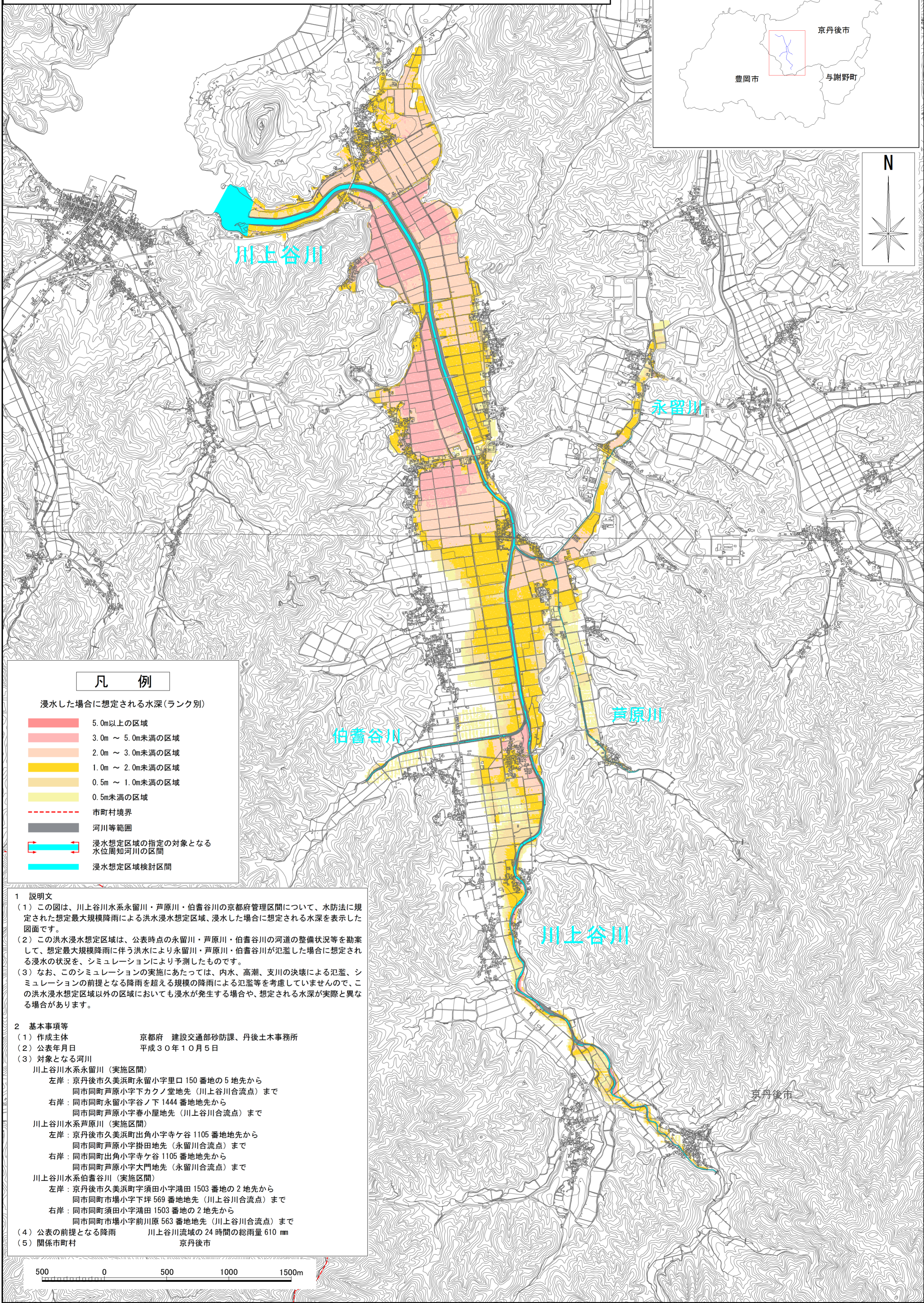
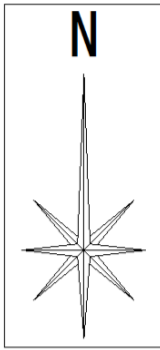


# 川上谷川水系 永留川、芦原川、伯耆谷川 洪水浸水想定区域図 (想定最大規模降雨)

位置図



## 凡例

浸水した場合に想定される水深(ランク別)

- 5.0m以上の区域
- 3.0m ~ 5.0m未満の区域
- 2.0m ~ 3.0m未満の区域
- 1.0m ~ 2.0m未満の区域
- 0.5m ~ 1.0m未満の区域
- 0.5m未満の区域
- 市町村境界
- 河川等範囲
- 浸水想定区域の指定の対象となる水位周知河川の区間
- 浸水想定区域検討区間

## 1 説明文

- (1) この図は、川上谷川水系永留川・芦原川・伯耆谷川の京都府管理区間について、水防法に規定された想定最大規模降雨による洪水浸水想定区域、浸水した場合に想定される水深を表示した図面です。
- (2) この洪水浸水想定区域は、公表時点の永留川・芦原川・伯耆谷川の河道の整備状況等を勘案して、想定最大規模降雨に伴う洪水により永留川・芦原川・伯耆谷川が氾濫した場合に想定される浸水の状況を、シミュレーションにより予測したものです。
- (3) なお、このシミュレーションの実施にあたっては、内水、高潮、支川の決壊による氾濫、シミュレーションの前提となる降雨を超える規模の降雨による氾濫等を考慮していませんので、この洪水浸水想定区域以外の区域においても浸水が発生する場合や、想定される水深が実際と異なる場合があります。

## 2 基本事項等

- (1) 作成主体 京都府 建設交通部砂防課、丹後土木事務所
- (2) 公表年月日 平成30年10月5日
- (3) 対象となる河川
  - 川上谷川水系永留川(実施区間)
    - 左岸: 京丹後市久美浜町永留小字里口150番地の5地先から 同市同町芦原小字下カクノ堂地先(川上谷川合流点)まで
    - 右岸: 同市同町永留小字谷ノ下1444番地地先から 同市同町芦原小字春小屋地先(川上谷川合流点)まで
  - 川上谷川水系芦原川(実施区間)
    - 左岸: 京丹後市久美浜町出角小字寺ヶ谷1105番地地先から 同市同町芦原小字掛田地先(永留川合流点)まで
    - 右岸: 同市同町出角小字寺ヶ谷1105番地地先から 同市同町芦原小字大門地先(永留川合流点)まで
  - 川上谷川水系伯耆谷川(実施区間)
    - 左岸: 京丹後市久美浜町須田小字鴻田1503番地の2地先から 同市同町市場小字下坪569番地地先(川上谷川合流点)まで
    - 右岸: 同市同町須田小字鴻田1503番地の2地先から 同市同町市場小字前川原563番地地先(川上谷川合流点)まで
- (4) 公表の前提となる降雨 川上谷川流域の24時間の総雨量610mm
- (5) 関係市町村 京丹後市

500 0 500 1000 1500m