

物件調書

物件番号 3

予定価格 ¥2,630,000

所在地 京都府京丹後市網野町網野小字五反田284番6

1 土地の概要				
面 積	登記簿	156.49㎡	地 目	宅地
	実 測	156.49㎡		
接 面 道 路 の 状 況	南東側 市道 幅員 4.6m 舗装有 等高接面 (道路台帳記載幅員は4.0m)			
地 勢 等	長方形地・平坦地			
法 令 等 に よ る 制 限	都市計画区域	非線引都市計画区域	区域区分	—
	用途地域	—		
	建 ぺ い 率	60%	容 積 率	200%
	高 度 規 制	—	防 火 指 定	建築基準法第22条区域
	その他の規制	—		
私道の負担等に関する事項	負担の有無	無	負担の内容	—
供 給 処 理 施 設 状 況		利用可能な施設	配管等の状況	事業所名号
	電 気	関西電力	前面道路沿い架空ケーブル有り	関西電力(株)コールセンター 0800-777-3081
	ガ ス	任意の プロパンガス取扱店	プロパンガス	—
	上 水 道	市営水道	南東側75mm管・引込有り	京丹後市上下水道部施設管理課 0772-69-0580
	下 水 道	公共下水	南東側150mm管・接続有り	京丹後市上下水道部施設管理課 0772-69-0580
現 地 ま で の 交 通 機 関	鉄 道	京都丹後鉄道宮豊線 網野駅の北方	道路距離 約1.5km	徒歩約19分
	バ ス	丹後海陸交通バス 網野の南西方	道路距離 約320m	徒歩約4分
公 共 施 設	市 役 所	京丹後市役所網野庁舎 物件の北方	道路距離 約450m	徒歩約6分
	小 学 校	網野南小学校 物件の南方	道路距離 約900m	徒歩約12分
	中 学 校	網野中学校 物件の北東方	道路距離 約1.1km	徒歩約14分

備 考

- 1 本件土地には、法務局備え付けの地積測量図があり、土地の範囲は確定しています。
- 2 本件土地南東端上空に南西側隣接建物への電気の引込架線が横断しています。
- 3 本件土地の周囲にはコンクリート塀の基礎部分が残置されています。
- 4 京都府マルチハザード情報提供システムによると、本物件は洪水浸水想定区域に含まれています。詳しくはウェブサイト等でご確認ください。
- 5 上水道、下水道の利用にあたっては、工事及び加入金、負担金等の支払いが必要になる場合があります。詳しくは、前記の事業所等へお問い合わせください。
- 6 本件土地は、敷地内の残存物、側溝、雑草木等を含め、現状有姿で引き渡します。登記簿の面積と実測面積に違いが生じても、売買代金の精算は行いません。
- 7 本件土地は、土壌調査、地盤調査及び地下埋設物調査を行っていません。所有権移転後に土壌汚染、地盤沈下、地下埋設物等が発見されても、京都府は責任を負いません。
- 8 上記の記載事項を含め、隣接所有者、近隣者又は関係機関等と必要な協議はすべて買受人が行い、京都府は協議又は協議の結果について一切関与いたしません。

位置図

地理院タイルに現地、目標物等を追記して掲載



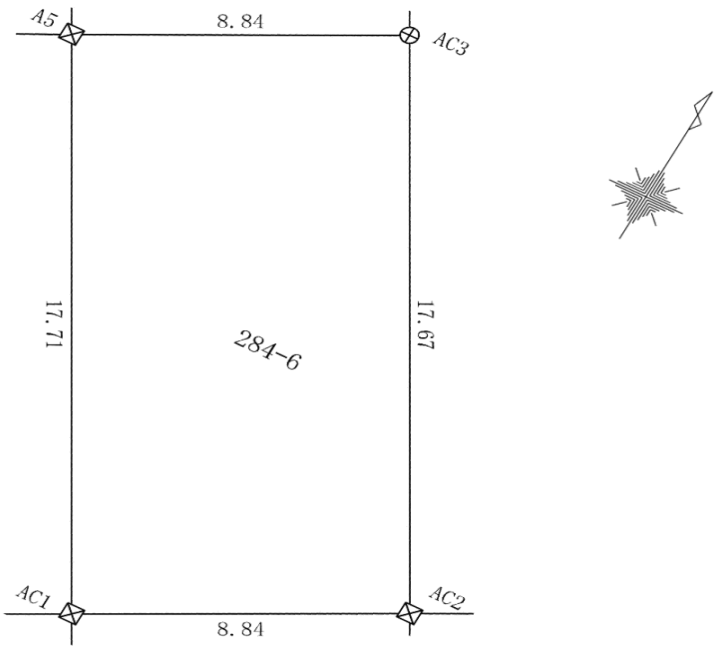
● 広域図



● 付近案内図



明 細 図



(当図は、空撮画像に、地積測量図を重ねたものであり、その位置及び縮尺については若干のズレが生じている可能性があります。)

物件の外観

南東側接面道路より撮影



南東側接面道路より撮影

