

水田から 濁水を流しません



阿蘇海では窒素、リンなどによる富栄養化が進み、アオサやカキの異常繁殖が深刻な問題となっています。

水田からの漏水も阿蘇海の富栄養化の一因となっています。

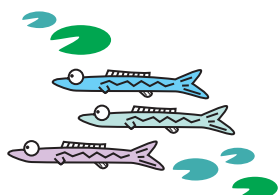


代かき直後の落水は

代かき直後の濁水には窒素、リンといった、河川や阿蘇海の水環境に負荷をかける物質が多く含まれています。

代かき時の水田の濁水の窒素やリンの濃度は、1日で7分の1程度になります。

代かき時・濁水の水質データ



測定物質	代かき直後の排水濃度	1日後の排水濃度
窒素	30 mg / L	→ 4 mg / L
リン	7 mg / L	→ 1 mg / L

代かき後3～4日は水を確実に止めておきましょう。

濁水防止にご協力ください

円囲のみの代かきを実施します。

○排水口からの漏水防止

排水口は、止水板を設置し、すき間はビニールでふさぐなど、確実に止水してください。

地域ぐるみの取組がポイント