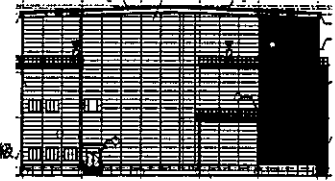


CASBEE®-建築(新築) | 評価結果 |

■使用評価マニュアル: CASBEE-建築(新築)2016年版 | 使用評価ソフト: CASBEE-BD_NC_2016(v4.02)

1-1 建物概要		1-2 外観	
建物名称	(仮称)八幡市上津屋西久保物流計	階数	地上3F
建設地	京都府八幡市上津屋西久保22番一	構造	S造
用途地域	都市計画区域	平均居住人員	60人
地域区分	6地域	年間使用時間	8,760時間/年(想定値)
建物用途	工場	評価の段階	実施設計段階評価
竣工年	2024年11月 予定	評価の実施日	2023年9月1日
敷地面積	10,827 m ²	作成者	大和ハウス工業株式会社 流通一般
建築面積	5,448 m ²	確認日	2023年9月1日
延床面積	16,146 m ²	確認者	大和ハウス工業株式会社 流通一般建築士事務所 西山 謙吾



2-1 建築物の環境効率 (BEEランク&チャート)

BEE = 1.3

S: ★★★★★ A: ★★★★★ B: ★★★★★ B+: ★★ C: ★

2-2 ライフサイクルCO₂(温暖化影響チャート)

標準計算

①参照値: 92 (kg-CO₂/年・m²)

②建築物の取組み: 46 (kg-CO₂/年・m²)

③上記+②以外の: 67 (kg-CO₂/年・m²)

④上記+: 67 (kg-CO₂/年・m²)

このグラフは、LR3中の「地球温暖化への配慮」の内容を、一般的な建物(参照値)と比べたライフサイクルCO₂排出量の目安で示したものです。

2-3 大項目の評価 (レーダーチャート)

2-4 中項目の評価 (バーチャート)

Q のスコア = 2.5

Q1 室内環境	Q2 サービス性能	Q3 室外環境 (敷地内)
Q1のスコア = 0.0	Q2のスコア = 3.6	Q3のスコア = 1.7
音環境: N.A. 温熱環境: N.A. 光・視環境: N.A. 空気質環境: N.A.	機能性: N.A. 耐用性: 3.0 対応性: 4.2	生物環境: 1.0 まちなみ: 2.0 地域性: 2.0

LR のスコア = 3.8

LR1 エネルギー	LR2 資源・マテリアル	LR3 敷地外環境
LR1のスコア = 4.4	LR2のスコア = 3.2	LR3のスコア = 3.6
建物外皮の: 3.0 自然エネ: 3.0 設備システ: 5.0 効率的: 3.0	水資源: 3.0 非再生材の: 3.0 汚染物質: 3.0	地球温暖化: 4.0 地球環境: 3.0 周辺環境: 3.2

3 設計上の配慮事項

総合	その他	
周囲に緑地を配置するなどして環境に配慮した。	特になし	
Q1 室内環境	Q2 サービス性能	Q3 室外環境 (敷地内)
評価対象外	階高にゆとりを持たせている。	出来る限りの緑地を設けた。
LR1 エネルギー	LR2 資源・マテリアル	LR3 敷地外環境
効率の良いLED照明の採用している。	リサイクル材を1品目採用している。	ライフサイクルCO ₂ 排出率を低く抑えた。

■CASBEE: Comprehensive Assessment System for Built Environment Efficiency (建築環境総合性能評価システム)
 ■Q: Quality (建築物の環境品質)、L: Load (建築物の環境負荷)、LR: Load Reduction (建築物の環境負荷低減性)、BEE: Built Environment Efficiency (建築物の環境効率)
 ■「ライフサイクルCO₂」とは、建築物の部材生産・建設から運用、改修、解体廃棄に至る一生の間の二酸化炭素排出量を、建築物の寿命年数で除した年間二酸化炭素排出量のこと
 ■評価対象のライフサイクルCO₂排出量は、Q2、LR1、LR2中の建築物の寿命、省エネルギー、省資源などの項目の評価結果から自動的に算出される