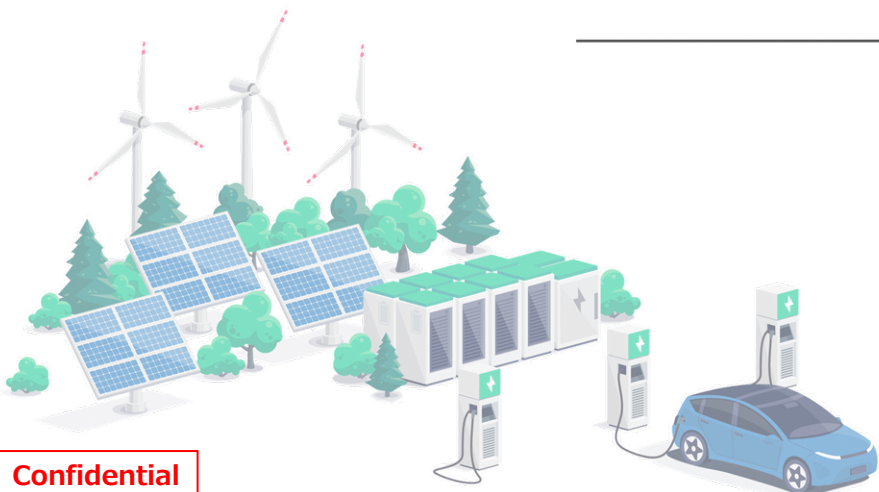


社用車・公用車の 運用効率化によるEV導入

 おまかせEV
— for Biz —



Confidential

2023年2月16日
丸紅株式会社
電力サービス事業部 第三課

自己紹介



渡部 麻里奈 (わたべ まりな)

丸紅株式会社 電力サービス事業部第三課に所属
EVトータルソリューションサービス「おまかせEV for Biz」
営業マネージャー



会社紹介

丸紅株式会社

**Marubeni
Group**

拠点数 **132** 拠点

※東京本社を含む。2022年4月1日現在

連結対象会社数

463 社



グループ従業員数

46,100 人

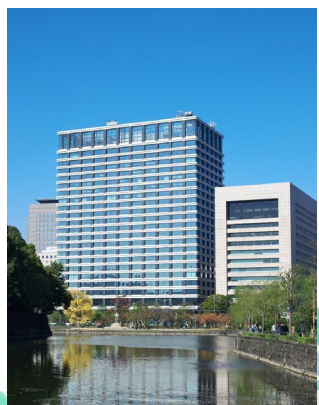


海外駐在員数

822 人



※ 2022年4月1日現在



持分発電容量(Net)

12,022
メガワット

IPP*事業者として、
業界トップクラスの
持分発電容量 (国内・海外合計)

* IPP : Independent Power Producerの略
独立系発電事業者

電力本部

業界トップクラスのIPP事業の展開や、
低炭素社会の実現に向け再生可能エネルギー事業を
積極的に推進

電力サービス事業部 第三課

電力小売、関連電力サービス、国内地域密着型ビジネス
を推進



Global crossvalue platform
Marubeni

本日の流れ

- 1 社用車・公用車の課題
- 2 車両運用効率化で脱炭素化
- 3 車両運用効率化でEV導入



お問合せや無料相談会のご依頼はこちらから！

100年に一度の
大変革

カーボンニュートラル
目標

運輸部門の
CO2排出量削減



DECARBONIZATION



社用車・公用車の脱炭素化が 叫ばれる世の中

電気自動車（EV）切替？簡単じゃない！

目標として2030年までに全台電動化を
 掲げたけど・・・いやいや、無理でしょ！だって今迄の車両と比べて電気自動車って
 お値段が張るでしょ？そんな予算なんてどうやって下りるんだ（泣）たとえ一部電動
 化できたとしても、将来的には全台必要で・・・あ、一度に買い替えなきゃいいのか！
 ...でもダメだ、毎年何台ずつ切り替えていけばいいのか、見当もつかない。結局一度
 に買い替えないといけないのか。そもそも全台電動化って現実的なのか？一部バッテリー
 EVで、他はハイブリッドで・・・ああ、ダメだ、結局台数が分からない。
 そもそも、電気自動車って走行距離が短いよね？今の使い方だと、一度の走行距離が結構
 長かったはず。そんな中で切り替えてしまって、電欠ばかり起こして業務に支障きたしたら？ああ、
 心配だ。駐車場管理者にバッテリーの管理までさせるか？車両利用者に「今日何キロ走りま
 しますか？」って聞いて？いや、非現実的だな。
 あと、駐車場で充電するなら、電気工事って要らないのかな？一齐に充電したら電気代
 上がりそ・・・ついでに、電気自動車ってクリーンな乗り物だし、太陽光パネルとか
 再エネで走る車にしたら、すごくいいよね。うん、BCP対策とかもできそう。

ああ、考えることが多すぎる！！！！



EV切替 お悩みベスト3

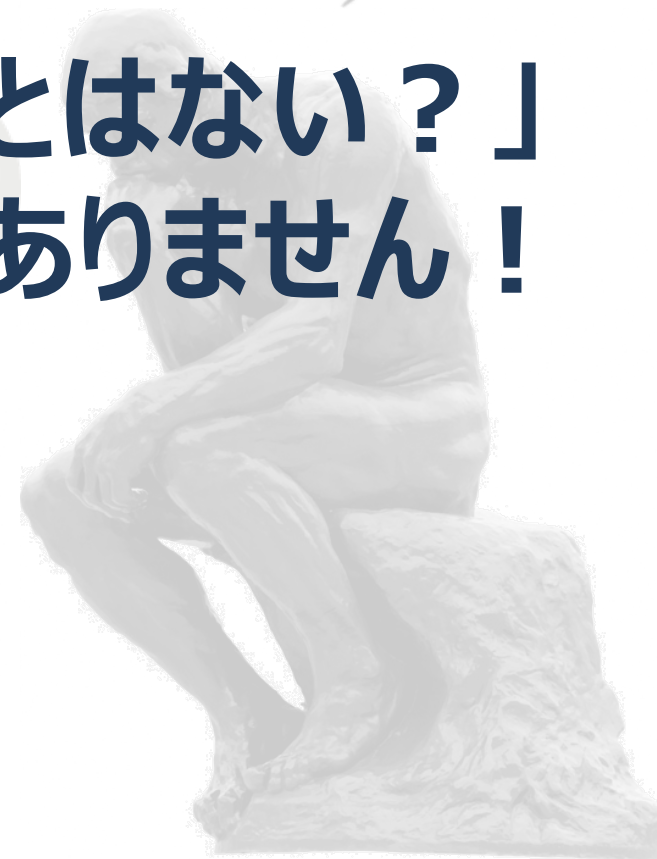
- ① 車体価格が高い
 - ② 車種が少ない
 - ③ 走行距離が短い
- ⇒今迄の車両切替とは別物

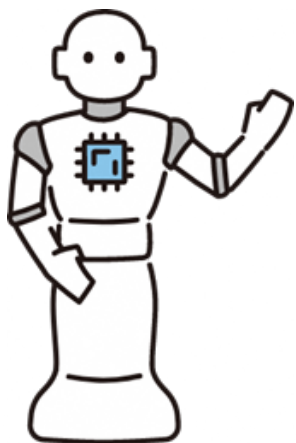


ちょっと待って！

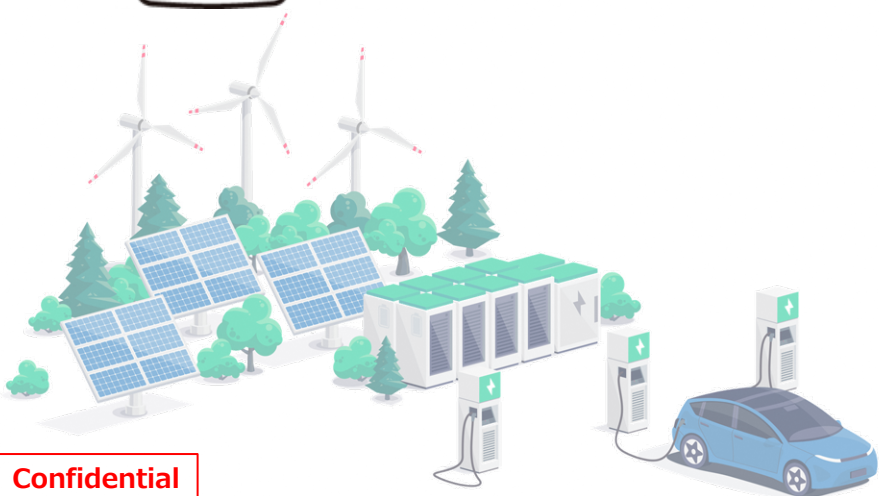


「今できることはない？」
そんなことはありません！



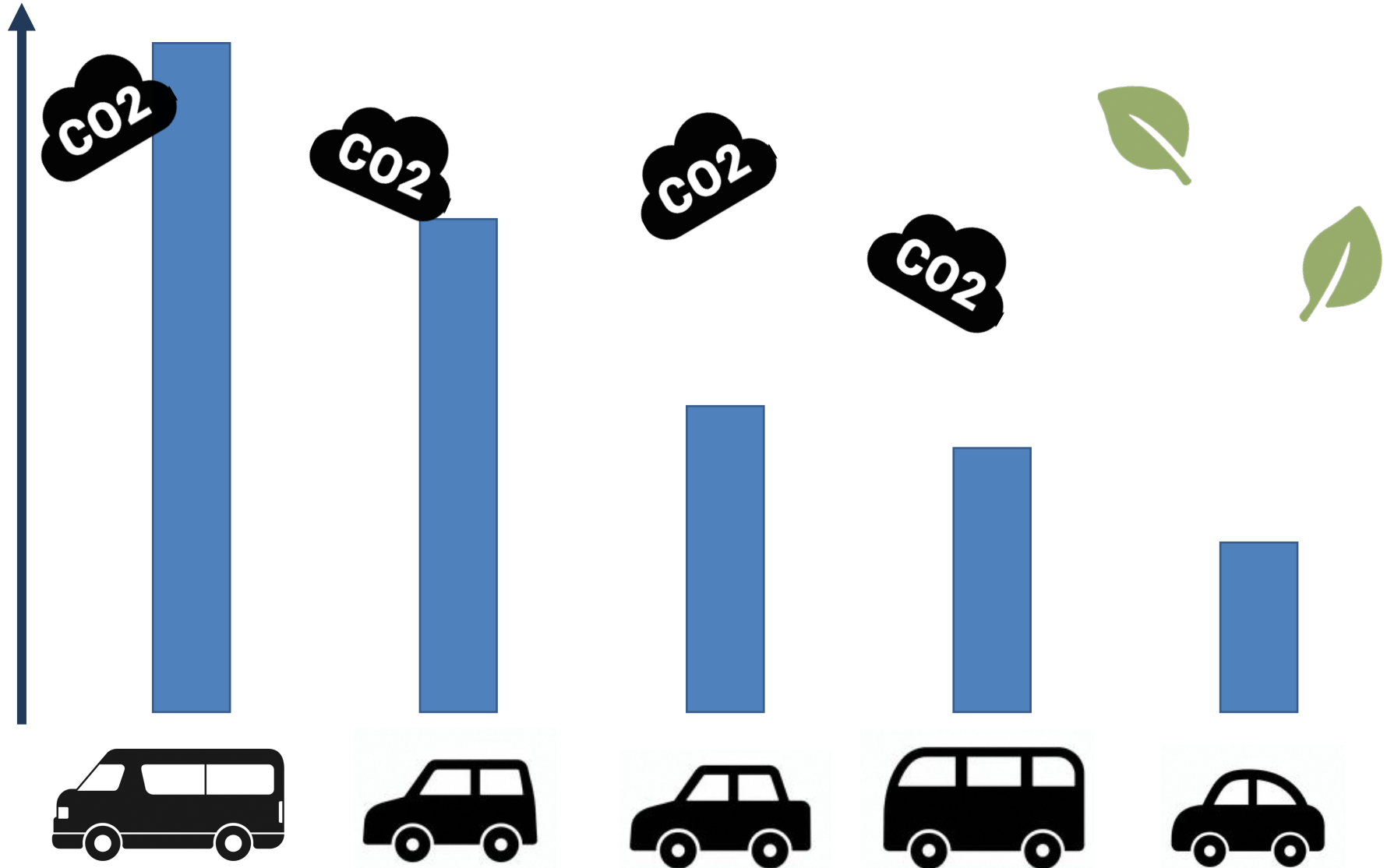


車両運用効率化で 脱炭素できる！



そもそも、保有車種、色々お持ちですよね？

CO2排出量

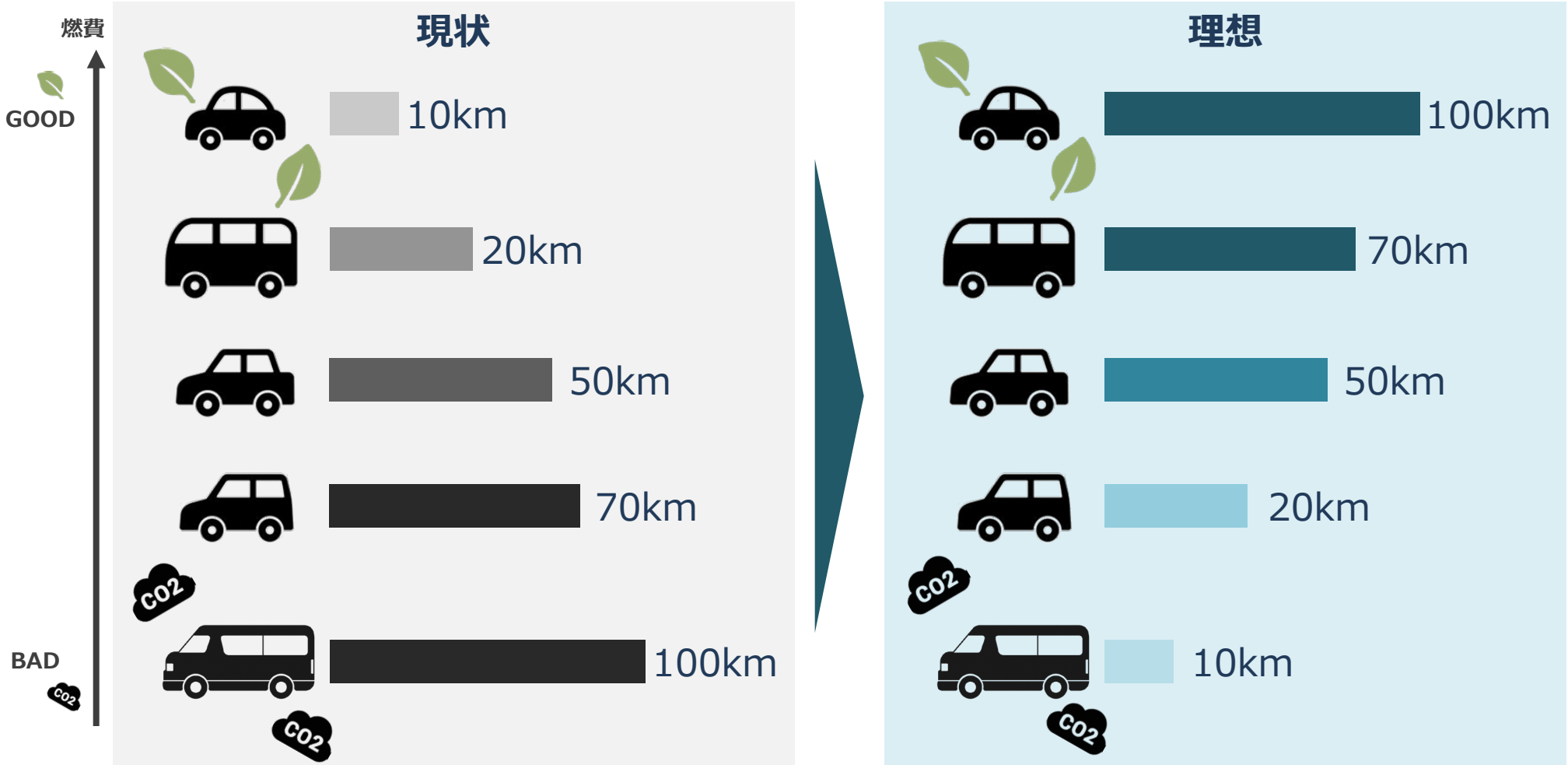


燃費の良い車に沢山走ってもらえれば？

CO2排出量



社有車・公用車の理想的な使い方



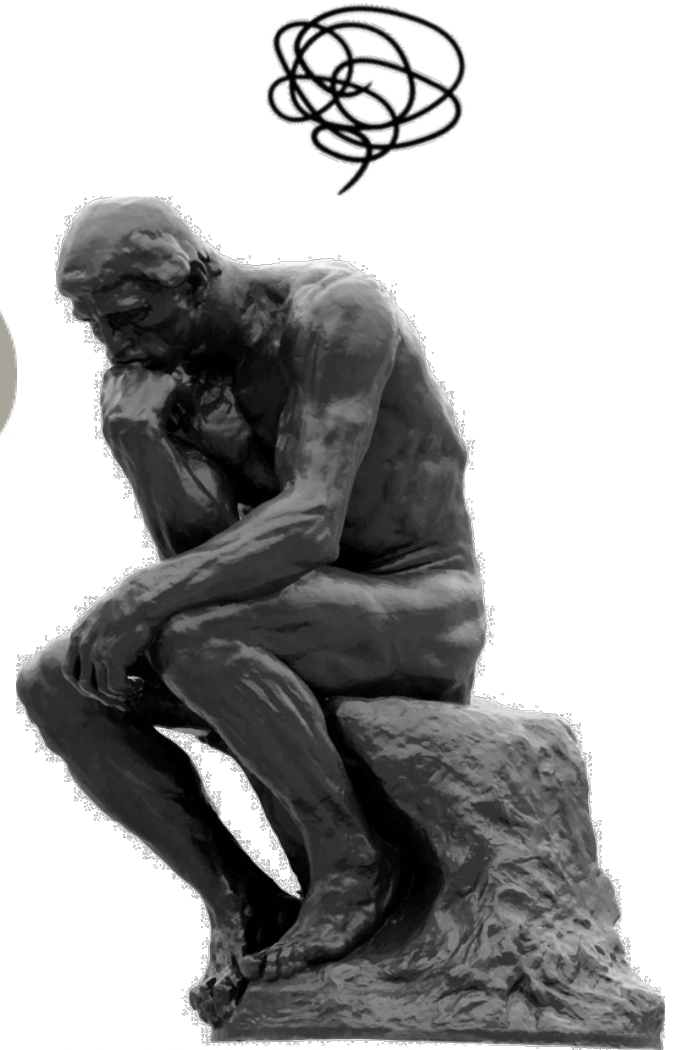
**燃費の良い車両の総走行距離が
燃費の悪い車両に比べて長い**

効果はどのくらい？ 京都府様の場合



約33%削減できる！

とはいえ
どうやって実現するの？



日々の実運用に落とし込む！



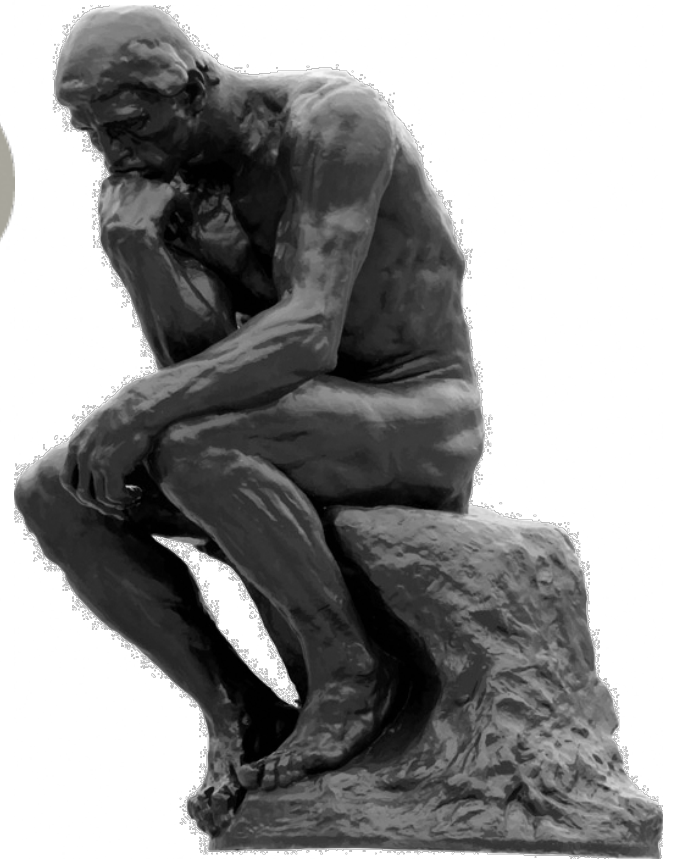
走行距離

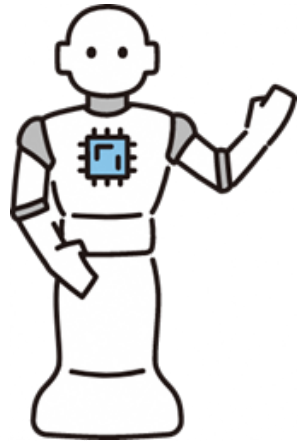


利用時間

**車両利用予定を事前に把握できれば、
燃費の良い車を長距離の利用に割り当てられる！**

でも、予約一つ一つを
見ながら車の割り当てを
行うのは非効率では？





AI予約アプリを ご用意しました！





予約追加

目的地を入力

目的地を入力

出発地

丸紅（株） 本社



目的地 1

場所を検索...

+目的地を追加



到着地

丸紅（株） 本社

空の目的地があります

車両利用時刻を入力

日時を入力

利用開始日

2023/02/14

利用開始時刻

12:00

利用終了日

2023/02/14

利用終了時刻

13:00

経路充電あり（EVの場合）



利用する条件を選択

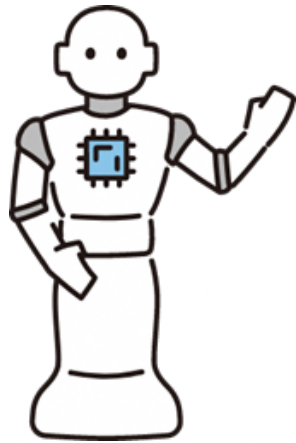
割当可能な車両を選択

ボディタイプ



> 選択中車両一覧

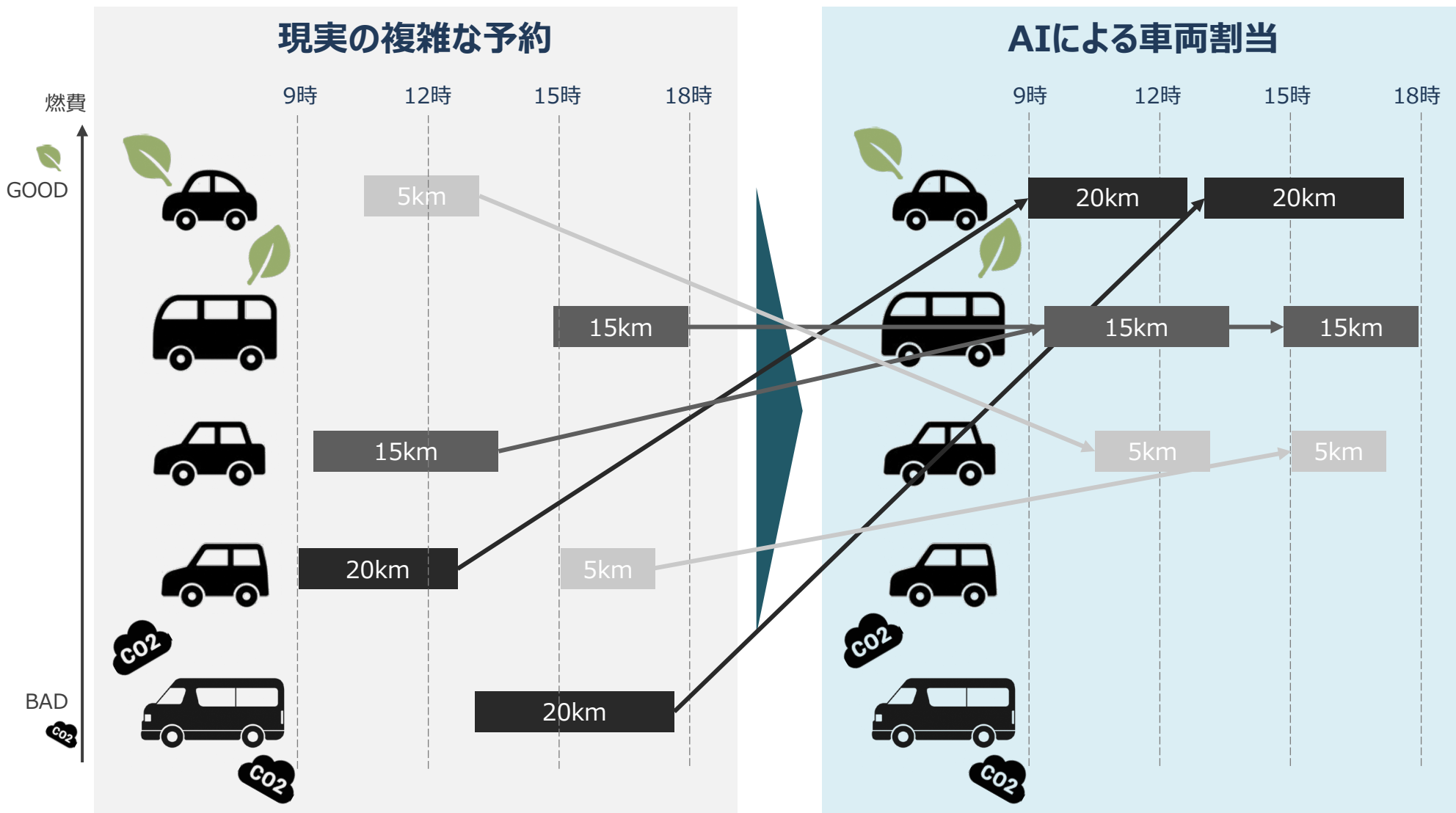
現在選択中 EV:1台 ガソリン車:4台



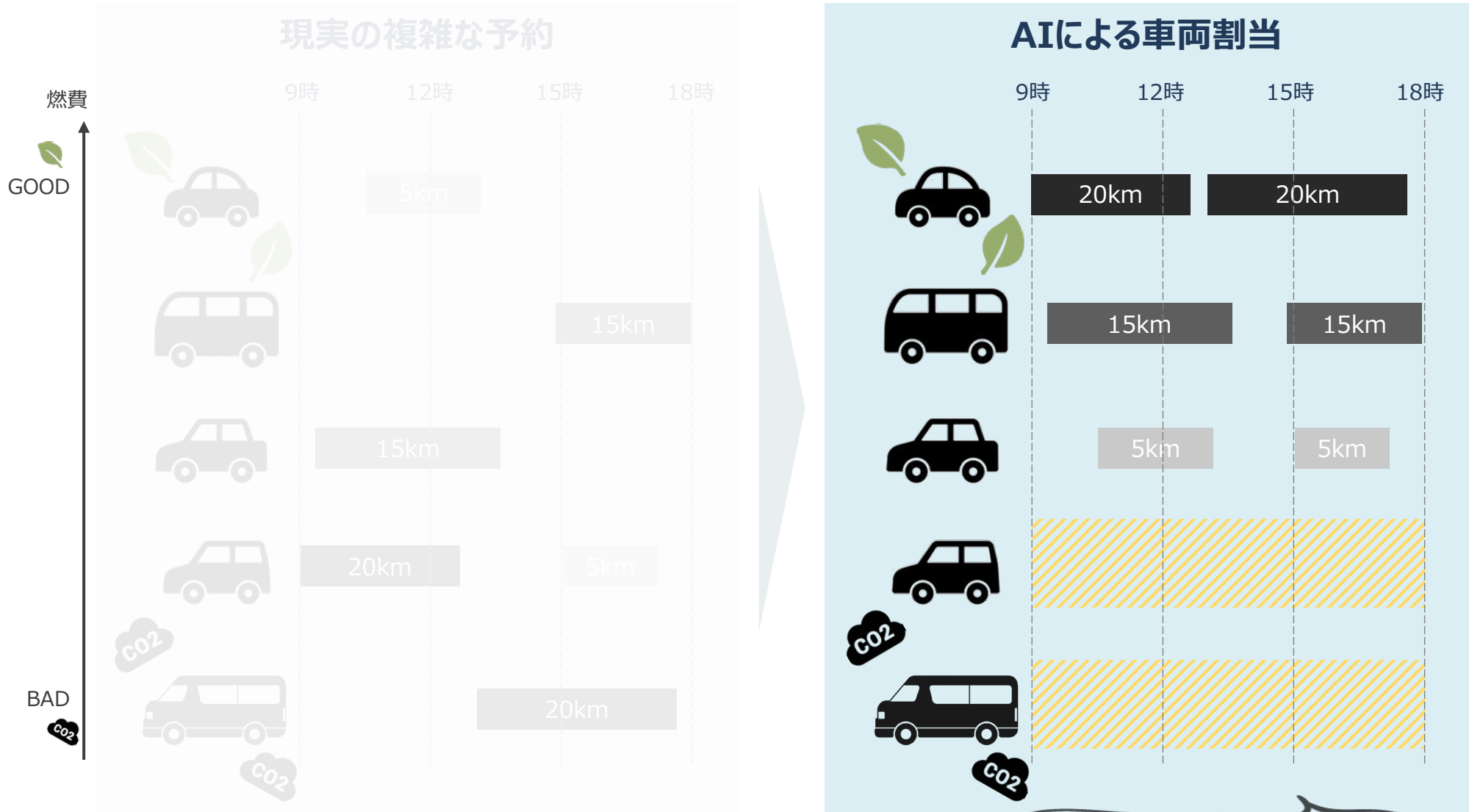
さらに



AIが予約内容に合わせて 燃費の良い車両が優先的に使用されるよう組み替え

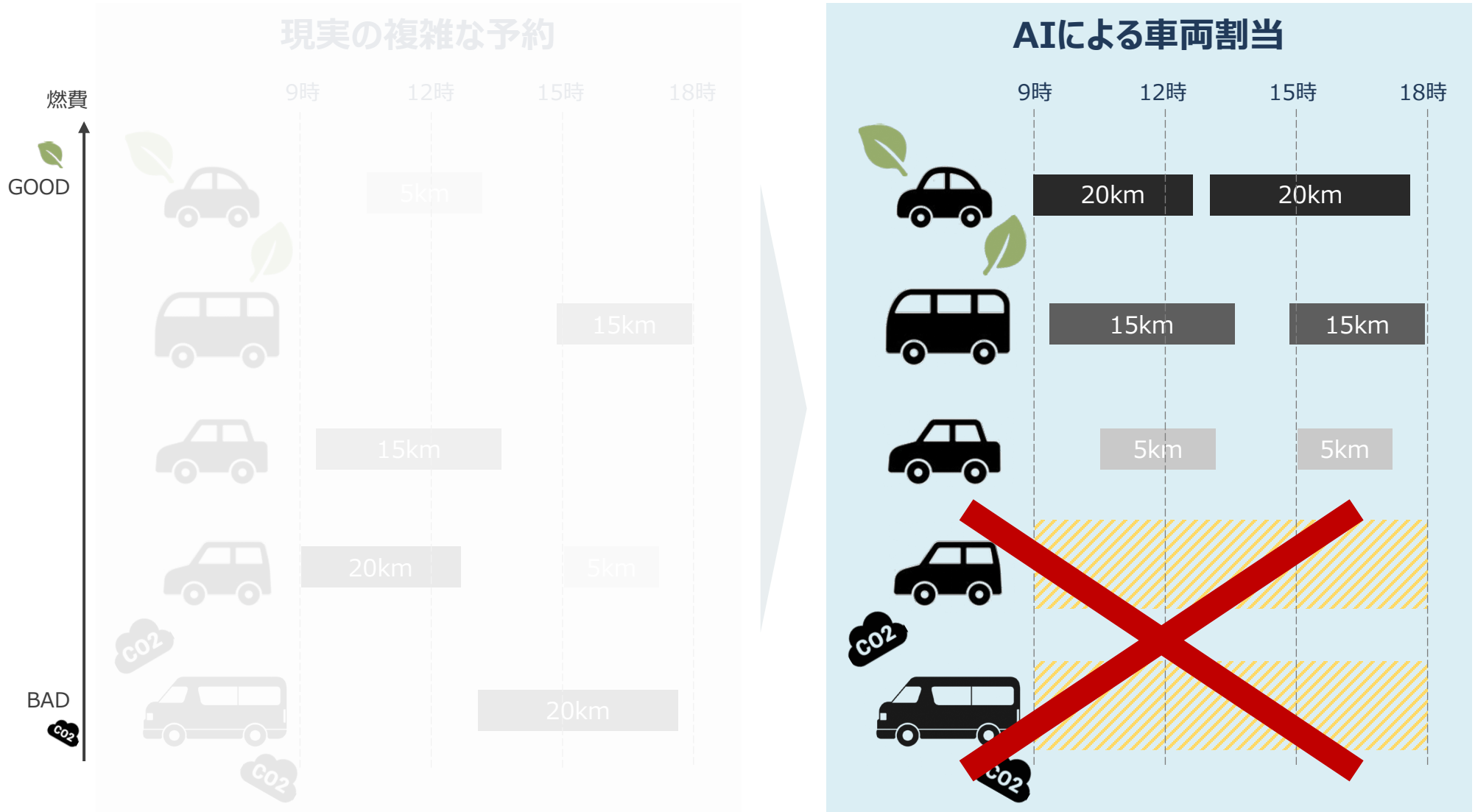


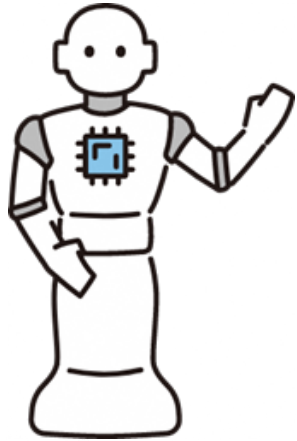
車両に余裕が出る！



燃費悪い車の利用頻度ダウン

車両削減しコストダウンすることも可能

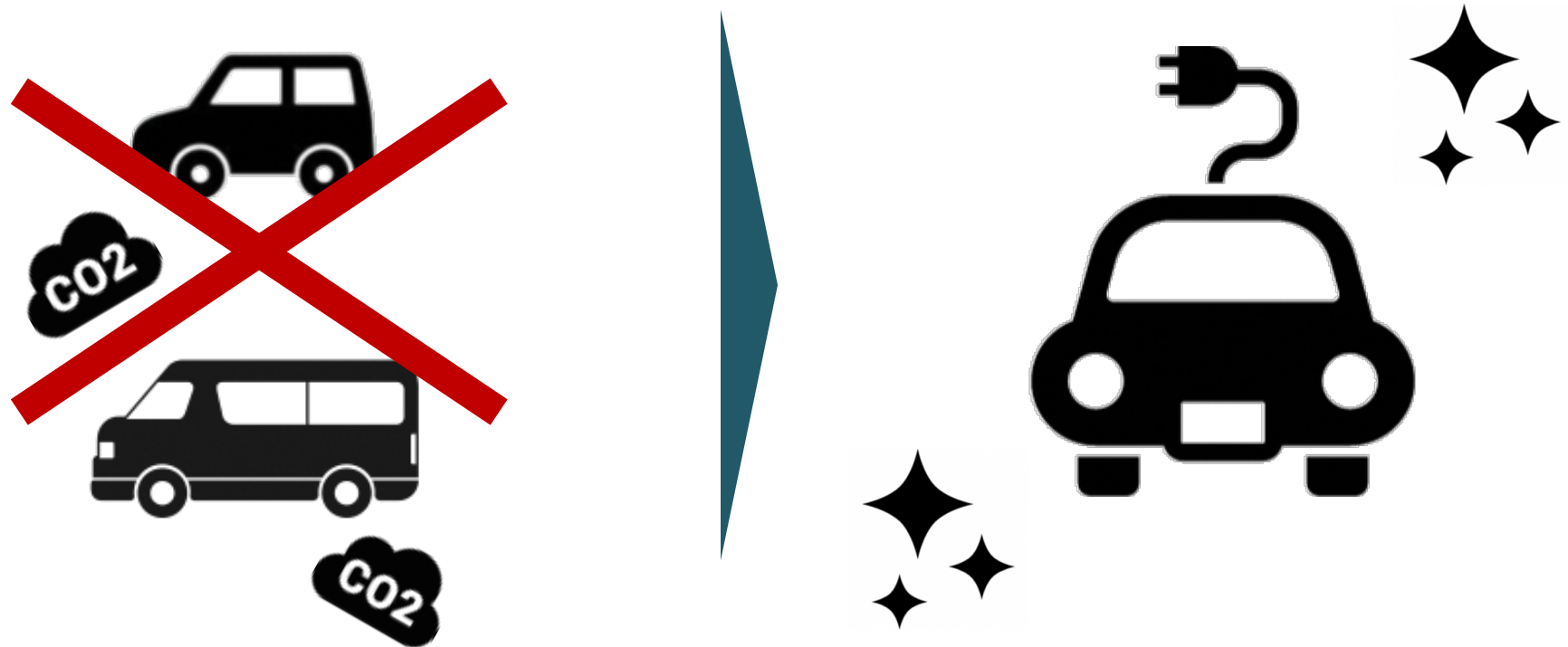




すると・・・？



車両削減を原資にEV導入 さらなるCO2削減へ！



京都府様の場合

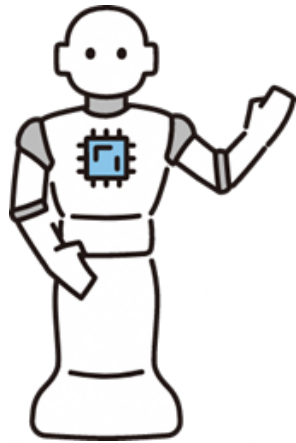


削減可能台数

32台⇒25台

EV導入台数

25台中6台

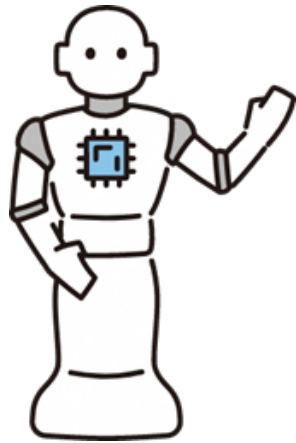


つまり

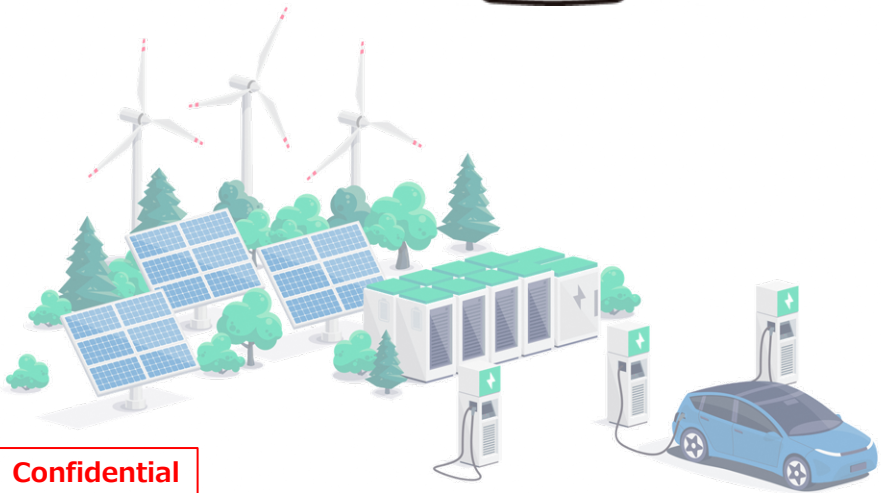


車両の運用効率化で脱炭素できる！ 浮いた予算でEV導入できる！



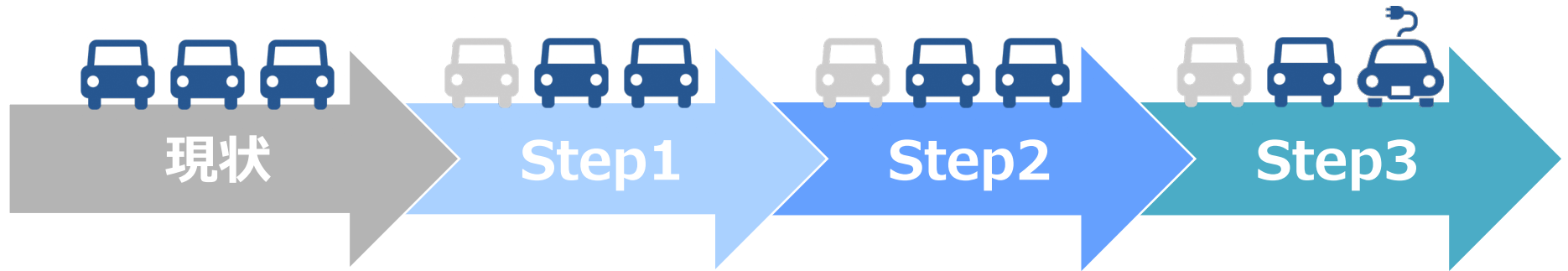


さらに



導入のシミュレーションも実施可能です！

削減車両を原資にEV導入！



現状分析

- 一年分の車両利用実績を分析
- 最大利用台数を算出、使われていない車両を特定、削減
- 複数部署で共有化した際の削減台数も算出

AI分析

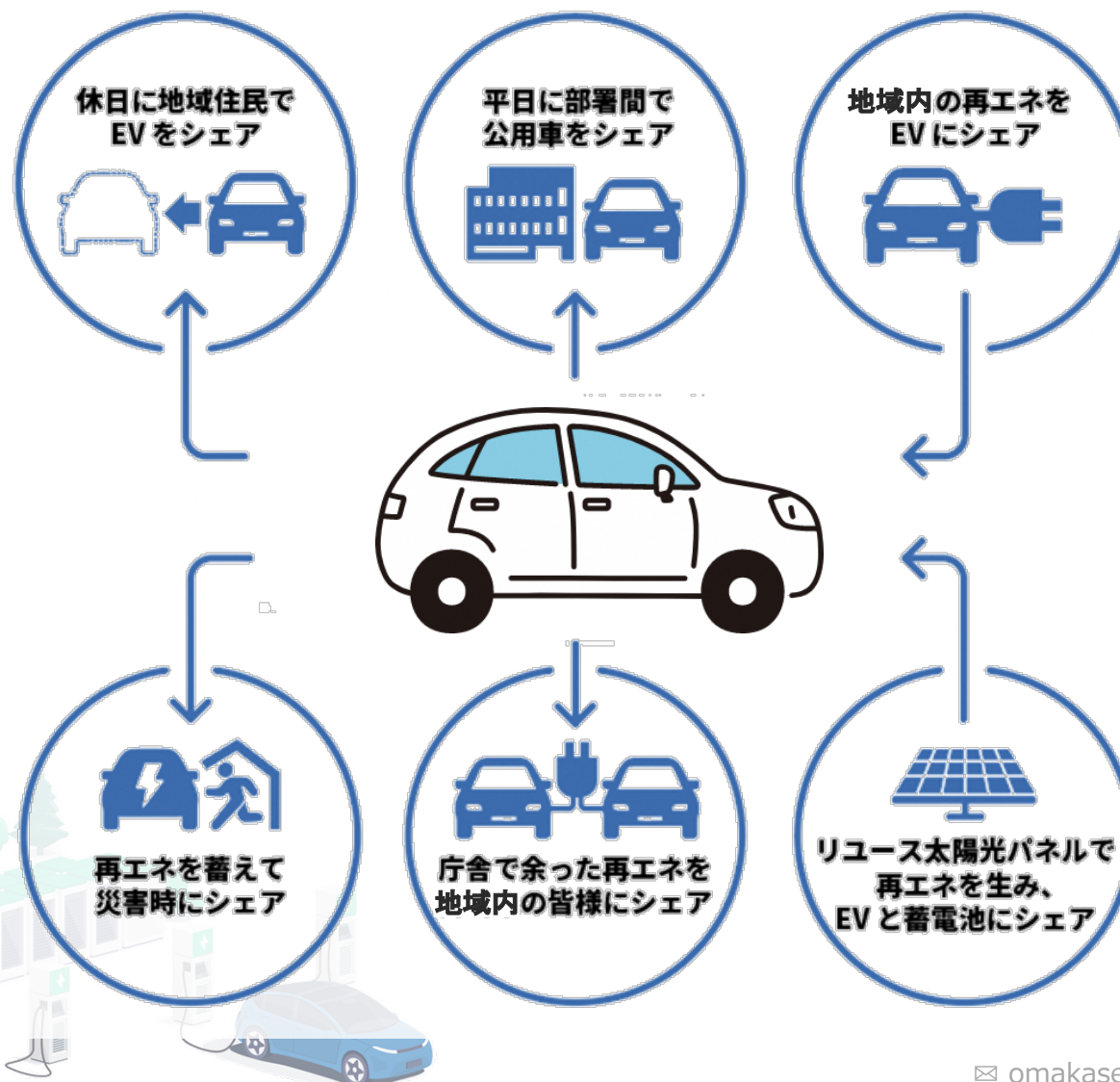
- 環境性能の良い車両を優先的に利用した場合の削減効果を算出
- 車両管理システムはおまかせEVを利用、最先端のDXを実現

EV導入

- Step1～2で算出した値を元に、最適なEV台数、車種、充電器台数を算出
コストアップや業務への影響を最小限に抑えるご提案を実施
- EV活用方法等、複合的な内容も併せてご提案可能



社用車・公用車を起点とした 脱炭素ソリューションも各種ご用意しています！





おまかせEVにお任せ！ 一気通貫でご支援します

EV準備
ステージ

EV運用
ステージ

スマート利用
ステージ



EV導入効果
算定



最適台数
調査



EV導入
充電器設置



AI車両予約



AI充電計画



スマート
ロッカー



カーシェア



スマート充電
ピークカット



ソーラー
カーポート



ありがとうございました

無料相談のご依頼は
omakase-ev.info@marubeni.com
まで！

最新情報は「おまかせEV」で検索！
Webサイトは下記からもアクセスできます



<https://omakase-ev.net/>

