

平成20年度 「農産物直売所」取組状況調査結果（平成21年度調査結果）

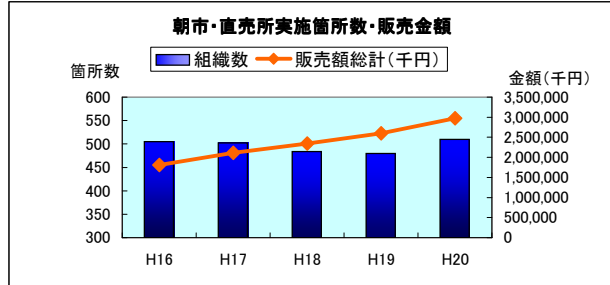
食の安心・安全推進課調査

1 実施組織数と販売金額の動向

(1) 実施組織数（調査回答数）
510組織

(2) 販売金額
約29億7千万円
(販売金額は年々増加傾向)

広域振興局等	販売額		組織数	
	(19)	(20)	(19)	(20)
京都乙訓	356,953	353,897	257	300
山城	695,822	717,396	57	57
南丹	972,006	997,389	47	43
中丹	304,935	383,068	48	42
丹後	272,544	518,306	71	68
合計	2,602,260	2,970,056	480	510

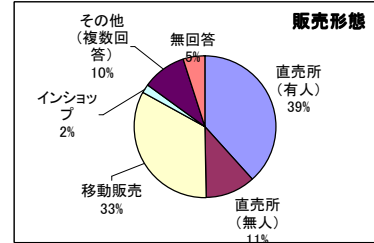


年度	H16	H17	H18	H19	H20
組織数	505	502	484	480	510
販売額総計(千円)	1,812,351	2,109,699	2,345,183	2,602,260	2,970,056

2 販売形態

(1) 有人直売所を展開する組織
195箇所(39%)

広域振興局等	販売形態						組織数
	直売所(有人)	直売所(無人)	移動販売	インショップ	その他(複数回答)	無回答	
京都乙訓	58	41	170	3	28	0	300
山城	44	5	0	3	3	2	57
南丹	31	2	0	2	8	0	43
中丹	26	9	0	1	5	1	42
丹後	36	1	0	1	8	22	68
総計	195	58	170	10	52	25	510

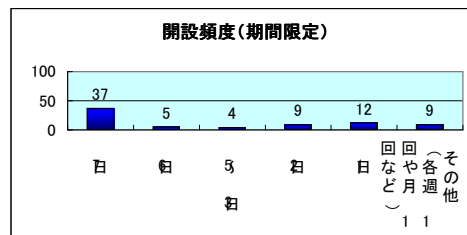
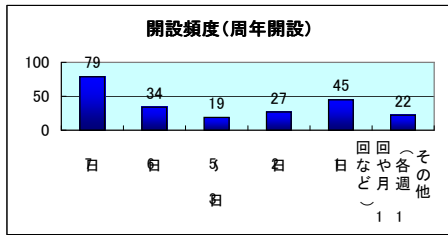


※複数回答可

3 開設頻度

(1) 周年開設 226組織
そのうち7日開設しているのは79組織(全体の15.5%)

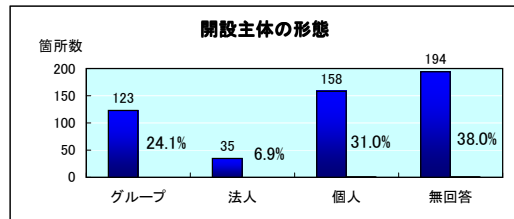
(2) 期間限定(季節限定など)開設 76組織



4 開設主体の形態

(1) 任意グループ 123組織(24.1%)

広域振興局等	開設主体の形態				総計
	グループ	法人	個人	無回答	
京都乙訓	18	4	113	165	300
山城	31	4	18	4	57
南丹	28	14	1	0	43
中丹	30	6	4	2	42
丹後	16	7	22	23	68
総計	123	35	158	194	510
割合	24.1%	6.9%	31.0%	38.0%	100.0%



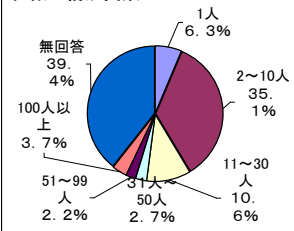
※複数回答可

5 構成員数

(1) 構成員 2～10人の組織が多い

広域振興局等	構成員数(人)						無回答	総計
	1人	2～10人	11～30人	31～50人	51～99人	100人以上		
京都乙訓	26	90	12	2	0	1	169	300
山城	2	28	10	3	3	6	5	57
南丹	0	13	16	4	4	4	2	43
中丹	1	19	11	0	4	6	1	42
丹後	3	29	5	5	0	2	24	68
総計	32	179	54	14	11	19	201	510
割合	6.3%	35.1%	10.6%	2.7%	2.2%	3.7%	39.4%	100.0%

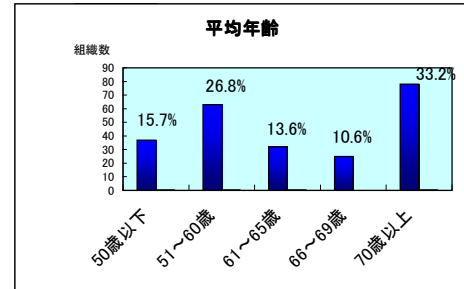
組織の構成員数



6 平均年齢

(1) 平均年齢66歳以上が43.8%を占めている。

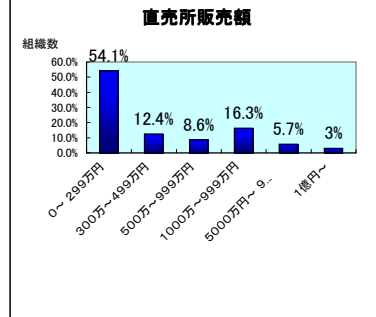
広域振興局等	平均年齢					合計
	50歳以下	51～60歳	61～65歳	66～69歳	70歳以上	
京都乙訓	23	31	9	4	15	82
山城	4	7	7	8	11	37
南丹	0	11	8	5	17	41
中丹	1	5	4	4	23	37
丹後	9	9	4	4	12	38
総計	37	63	32	25	78	235
割合	15.7%	26.8%	13.6%	10.6%	33.2%	100.0%



7 販売金額

(1) 販売金額 年間299万円以下の組織が半数を占める

	0～299万円	300万～499万円	500万～999万円	1000万～4999万円	5000万円～9999万円	1億円～	合計
組織数	113	26	18	34	12	6	209
割合	54.1%	12.4%	8.6%	16.3%	5.7%	2.9%	100.0%



8 消費者サービスの実施

(1) 消費者サービスを実施している組織は33.9%

◆サービスの実施有無

実施有無	組織数
している	173
していない	8
無回答	329
計	510

◆実施内容

実施内容	組織数
会員制	60
産地見学会・体験会	20
意見交換会	15
料理教室	6
通信販売	28
その他	116

<その他内容>

- ・感謝デー、キャンペーン日等の設定
- ・地方発送
- ・無料プレゼント
- ・レシピ紹介
- ・試食会、もちつき大会等イベント
- ・豚汁、ぜんざい等のふるまい
- ・コーヒーサービス

9 直売所の課題

(1) 課題の有無

課題の有無	組織数
課題がある	220
現状維持	56
無回答	234
計	510

(2) 何が課題か

課題内容	組織数
売上げを伸ばしたい	185
直売所の会員を増やしたい	69
若い人達にも客層の幅を広げたい	97
品数や消費者サービスを増やしたい	77
その他	21

<その他内容>

- ・午後からの品揃え
- ・売れない時期の工夫
- ・店舗・設備（自動販売機等）の充実
- ・高齢化、後継者、人手不足
- ・固定客作り（ファン作り）