

毎月勤労統計調査地方調査結果

令和3年10月分

京都府政策企画部企画統計課

賃金・労働時間・雇用の動き

(注) 対前月比、対前年同月比は、指数によって計算したものである。

毎月勤労統計調査地方調査結果 令和3年10月

I 事業所規模5人以上

1 賃金の動き

現金給与総額	246,387円
○対前月比	2.0%の増
○対前年同月比	0.5%の増
きまって支給する給与	240,643円
○対前月比	1.0%の増
○対前年同月比	0.1%の増
特別に支払われた給与	5,744円
○対前月差	2,623円の増
○対前年同月差	924円の増

2 労働時間の動き

出勤日数	17.0日
○対前月差	0.4日の増
○対前年同月差	0.3日の減
総実労働時間	125.9時間
○対前月比	2.7%の増
○対前年同月比	0.9%の減
所定外労働時間	8.3時間
○対前月比	6.4%の増
○対前年同月比	10.7%の増

第1表 平均現金給与額・出勤日数・労働時間(規模5人以上)

産 業 別	総 数				男			女	
	現金給与総額	きまって支給する給与	所定内給与	特別に支払われた給与	現金給与総額	きまって支給する給与	特別に支払われた給与	現金給与総額	きまって支給する給与
T L 調 査 産 業 計	246,387	240,643	225,044	5,744	310,370	302,242	8,128	182,916	179,537
D 建 設 業	321,882	319,372	300,729	2,510	364,895	361,616	3,279	218,520	217,860
E 製 造 業	316,981	312,966	285,129	4,015	370,152	365,238	4,914	199,687	197,656
F 電 気 ・ ガ ス ・ 熱 供 給 ・ 水 道 業	397,174	388,789	352,899	8,385	413,622	404,285	9,337	274,061	272,807
G 情 報 通 信 業	351,826	351,675	325,173	151	402,012	401,825	187	248,372	248,297
H 運 輸 業 , 郵 便 業	253,460	251,051	212,301	2,409	271,985	269,316	2,669	164,240	163,082
I 卸 売 業 , 小 売 業	214,410	204,076	194,668	10,334	296,726	279,480	17,246	147,671	142,941
J 金 融 業 , 保 険 業	409,061	378,376	355,728	30,685	549,113	493,123	55,990	292,110	282,556
K 不 動 産 業 , 物 品 賃 貸 業	249,774	246,186	226,449	3,588	325,462	320,461	5,001	171,800	169,667
L 学 術 研 究 , 専 門 ・ 技 術 サ ー ビ ス 業	339,533	335,027	322,719	4,506	427,571	420,531	7,040	235,569	234,056
M 宿 泊 業 , 飲 食 サ ー ビ ス 業	99,199	98,757	93,491	442	120,706	120,467	239	82,476	81,877
N 生 活 関 連 サ ー ビ ス 業 , 娯 楽 業	179,039	178,906	171,399	133	208,530	208,257	273	152,997	152,987
O 教 育 , 学 習 支 援 業	291,020	279,273	274,718	11,747	366,576	349,741	16,835	237,964	229,790
P 医 療 , 福 祉 事 業	264,647	261,801	244,250	2,846	346,973	343,980	2,993	233,668	230,877
Q 複 合 サ ー ビ ス 事 業	314,866	296,510	284,536	18,356	368,739	347,193	21,546	237,651	223,867
R サ ー ビ ス 業 (他 に 分 類 さ れ な い も の)	202,949	200,286	186,785	2,663	244,818	241,390	3,428	142,539	140,979
E09,10 食 料 品 ・ た ば こ	236,697	235,909	213,599	788	299,606	298,245	1,361	161,682	161,578
E11 織 維 工 業	255,064	254,892	252,361	172	352,962	352,597	365	167,772	167,772
E12 木 材 ・ 木 製 品	313,352	313,352	252,955	-	327,167	327,167	-	183,515	183,515
E13 家 具 ・ 装 備 品	288,732	288,732	279,033	-	327,525	327,525	-	170,479	170,479
E14 パ ル プ ・ 紙	314,795	312,254	268,289	2,541	386,379	382,646	3,733	195,737	195,178
E15 印 刷 ・ 同 関 連 業	278,961	273,368	255,016	5,593	317,356	310,786	6,570	193,117	189,708
E16,17 化 学 ・ 石 油 ・ 石 炭	378,488	376,798	355,509	1,690	405,592	404,012	1,580	319,686	317,757
E18 プ ラ ス チ ッ ク 製 品	311,356	267,879	241,459	43,477	354,462	302,773	51,689	205,751	182,392
E19 ゴ ム 製 品	303,553	303,553	244,741	-	327,165	327,165	-	188,844	188,844
E21 窯 業 ・ 土 石 製 品	415,695	415,695	388,151	-	422,321	422,321	-	334,470	334,470
E22 鉄 鋼 業	325,166	325,166	299,942	-	329,511	329,511	-	295,640	295,640
E23 非 鉄 金 属 製 造 業	305,112	305,112	279,829	-	322,042	322,042	-	175,584	175,584
E24 金 属 製 品 製 造 業	249,474	249,474	228,669	-	297,896	297,896	-	160,713	160,713
E25 は ん 用 機 械 器 具	314,928	307,452	282,885	7,476	344,652	336,370	8,282	194,664	190,447
E26 生 産 用 機 械 器 具	396,157	393,200	337,070	2,957	424,173	421,286	2,887	229,936	226,562
E27 業 務 用 機 械 器 具	346,573	346,573	331,967	-	393,226	393,226	-	231,505	231,505
E28 電 子 ・ デ バ イ ス	358,936	358,936	321,590	-	426,615	426,615	-	204,970	204,970
E29 電 気 機 械 器 具	354,643	352,202	324,540	2,441	388,878	386,257	2,621	250,228	248,336
E30 情 報 通 信 機 械 器 具	347,339	346,165	320,915	1,174	394,542	393,060	1,482	219,710	219,368
E31 輸 送 用 機 械 器 具	372,988	372,239	321,333	749	385,384	384,682	702	247,685	246,460
E32,20 そ の 他 の 製 造 業	313,359	313,359	285,379	-	392,106	392,106	-	200,781	200,781
I-1 卸 売 業	324,517	295,010	278,790	29,507	386,749	352,874	33,875	216,200	194,295
I-2 小 売 業	166,932	164,865	158,394	2,067	229,543	224,707	4,836	130,639	130,177
M75 宿 泊 業	216,958	214,747	208,319	2,211	256,997	255,399	1,598	177,488	174,673
MS M 一 括 分	86,690	86,436	81,294	254	104,037	103,964	73	73,541	73,150
P83 医 療 業	304,115	299,581	273,259	4,534	399,953	395,825	4,128	262,535	257,824
PS P 一 括 分	213,663	212,997	206,777	666	259,122	258,013	1,109	199,642	199,113
R91 職 業 紹 介 ・ 派 遣 業	182,785	182,017	166,688	768	215,950	215,045	905	151,431	150,793
R92 そ の 他 の 事 業 サ ー ビ ス	171,681	168,572	153,899	3,109	210,569	206,772	3,797	117,637	115,484
RS R 一 括 分	274,250	270,993	260,956	3,257	312,464	308,280	4,184	191,419	190,171

注 集計事業所数が少ない産業は結果の公表ができないため、統計表の表章産業からは除いているが、それぞれの

図1 産業、男女別きまって支給する給与

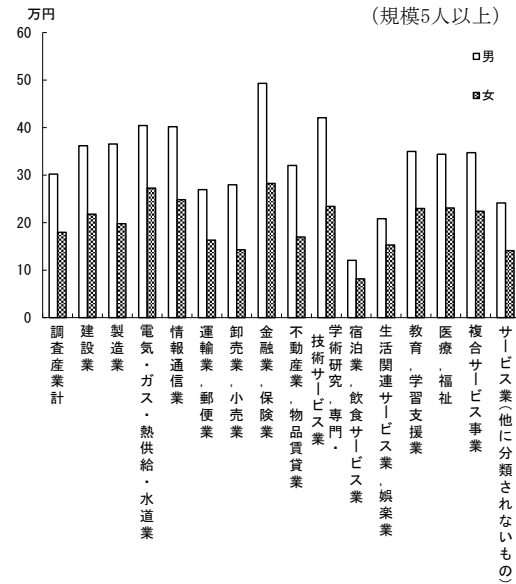
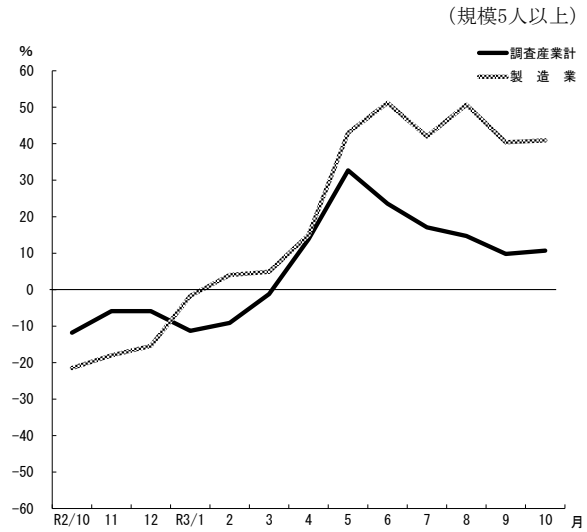


図2 所定外労働時間（対前年同月増減率）の推移



(単位：円、日、時間)

特別に支払われた給与	総 数				男				女				産 業 別
	出勤日数	総 実 労働時間	所 定 内 労働時間	所 定 外 労働時間	出勤日数	総 実 労働時間	所 定 内 労働時間	所 定 外 労働時間	出勤日数	総 実 労働時間	所 定 内 労働時間	所 定 外 労働時間	
3,379	17.0	125.9	117.6	8.3	17.8	140.9	128.6	12.3	16.2	111.2	106.8	4.4	T L
660	19.8	156.5	144.2	12.3	20.1	160.9	148.2	12.7	19.2	146.0	134.6	11.4	D
2,031	18.9	155.3	141.9	13.4	19.5	166.8	149.9	16.9	17.6	129.9	124.2	5.7	E
1,254	19.6	156.9	141.4	15.5	19.8	160.4	143.4	17.0	18.2	130.8	127.0	3.8	F
75	18.5	166.2	153.4	12.8	19.1	176.7	160.5	16.2	17.1	144.5	138.7	5.8	G
1,158	19.4	159.1	139.3	19.8	19.8	166.7	144.6	22.1	17.4	122.6	113.9	8.7	H
4,730	17.0	121.9	116.3	5.6	18.2	142.5	133.2	9.3	16.1	105.2	102.5	2.7	I
9,554	18.8	149.5	138.4	11.1	19.4	164.0	146.4	17.6	18.3	137.5	131.8	5.7	J
2,133	17.5	125.7	115.1	10.6	18.7	145.4	127.5	17.9	16.3	105.3	102.3	3.0	K
1,513	18.7	147.9	136.4	11.5	19.1	157.7	142.8	14.9	18.2	136.3	128.8	7.5	L
599	12.5	72.3	69.1	3.2	12.6	79.6	74.6	5.0	12.4	66.7	64.9	1.8	M
10	15.9	116.4	109.1	7.3	15.9	120.2	112.3	7.9	16.0	112.9	106.2	6.7	N
8,174	17.0	125.7	114.4	11.3	16.8	128.6	115.4	13.2	17.1	123.6	113.7	9.9	O
2,791	16.5	119.1	114.9	4.2	15.3	114.9	108.7	6.2	17.0	120.7	117.3	3.4	P
13,784	18.6	144.8	139.3	5.5	19.1	155.0	147.9	7.1	17.9	130.0	126.8	3.2	Q
1,560	17.5	123.4	117.0	6.4	18.3	137.1	127.9	9.2	16.2	103.9	101.4	2.5	R
104	18.4	144.7	133.7	11.0	19.6	164.7	148.5	16.2	17.1	121.0	116.2	4.8	E09, 10
-	16.6	122.0	120.5	1.5	18.3	139.8	137.8	2.0	15.0	106.1	105.1	1.0	E11
-	20.2	182.5	161.2	21.3	20.4	187.4	164.5	22.9	17.6	136.0	130.1	5.9	E12
-	20.4	157.6	153.6	4.0	20.9	167.1	161.8	5.3	18.6	128.5	128.4	0.1	E13
559	19.8	165.1	146.9	18.2	19.9	177.0	155.6	21.4	19.5	145.1	132.3	12.8	E14
3,409	19.7	159.2	147.7	11.5	20.2	167.6	153.0	14.6	18.8	140.5	135.9	4.6	E15
1,929	19.2	153.7	144.6	9.1	19.3	155.9	145.7	10.2	19.0	148.7	142.0	6.7	E16, 17
23,359	19.4	155.2	145.5	9.7	20.0	163.1	151.7	11.4	18.0	135.7	130.2	5.5	E18
-	19.7	182.0	142.8	39.2	19.9	187.3	142.4	44.9	18.9	156.3	144.8	11.5	E19
-	16.9	133.0	128.8	4.2	16.8	132.5	128.4	4.1	17.3	137.9	132.5	5.4	E21
-	20.4	174.6	153.8	20.8	20.4	174.9	153.5	21.4	20.2	172.0	155.8	16.2	E22
-	19.6	165.5	150.9	14.6	19.7	169.9	154.0	15.9	18.8	132.4	127.5	4.9	E23
-	19.3	149.3	137.8	11.5	20.2	166.7	151.8	14.9	17.8	117.5	112.3	5.2	E24
4,217	19.5	153.6	144.8	8.8	19.7	157.9	147.6	10.3	18.7	136.3	133.6	2.7	E25
3,374	20.5	185.9	151.2	34.7	21.2	195.4	156.8	38.6	16.3	129.2	118.0	11.2	E26
-	18.7	152.0	144.6	7.4	18.8	156.8	148.5	8.3	18.2	139.9	134.8	5.1	E27
-	18.7	157.0	140.8	16.2	19.1	168.0	148.1	19.9	17.8	131.9	124.3	7.6	E28
1,892	18.9	163.9	149.7	14.2	19.1	168.2	151.8	16.4	18.4	150.9	143.3	7.6	E29
342	20.0	163.9	151.2	12.7	20.1	165.7	154.0	11.7	19.5	159.1	143.6	15.5	E30
1,225	18.3	160.0	144.5	15.5	18.3	161.7	145.2	16.5	17.6	141.4	136.8	4.6	E31
-	18.7	155.6	143.2	12.4	19.2	169.0	152.2	16.8	18.0	136.2	130.2	6.0	E32, 20
21,905	18.6	149.0	140.1	8.9	19.5	161.7	150.6	11.1	17.0	126.8	121.9	4.9	I-1
462	16.4	110.2	106.0	4.2	17.3	128.2	120.3	7.9	15.8	99.8	97.7	2.1	I-2
2,815	15.9	119.6	114.7	4.9	16.1	126.8	121.2	5.6	15.8	112.5	108.3	4.2	M75
391	12.1	67.3	64.3	3.0	12.2	73.9	68.9	5.0	12.1	62.4	60.8	1.6	MS
4,711	16.3	118.4	113.3	5.1	14.3	106.2	99.1	7.1	17.2	123.7	119.4	4.3	P83
529	16.8	119.9	117.0	2.9	17.0	129.2	124.5	4.7	16.7	117.1	114.7	2.4	PS
638	16.1	116.9	109.9	7.0	16.9	123.9	114.3	9.6	15.4	110.3	105.7	4.6	R91
2,153	16.8	114.8	106.7	8.1	17.6	132.5	120.1	12.4	15.7	90.4	88.1	2.3	R92
1,248	19.6	144.0	141.0	3.0	20.3	151.1	147.0	4.1	18.3	128.5	128.1	0.4	RS

該当数値は、中分類は大分類に、大分類は調査産業計に含めて算定している。

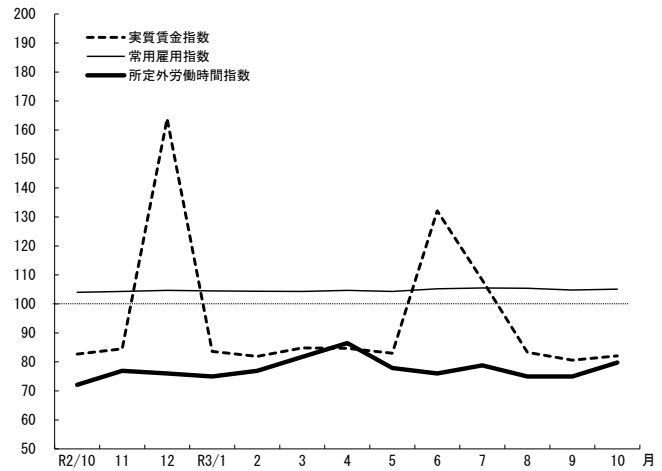
3 雇用の動き

常用労働者数 957,254人
 ○対前月比 0.3%の増
 ○対前年同月比 1.1%の増
 パートタイム労働者比率 39.8%

労働異動

○入職率 総数2.3% (前月1.5%)
 男2.2% (〃 1.2%)
 女2.5% (〃 1.8%)
 ○離職率 総数1.9% (前月2.1%)
 男2.1% (〃 2.0%)
 女1.7% (〃 2.2%)

図3 実質賃金指数、常用雇用指数及び所定外労働時間指数の推移
 (調査産業計) (平成27年=100) (規模5人以上)



第2表 常用労働者数 (規模5人以上)

(単位:人、%)

産業別	総数						男			女		
	本調査期間末	パートタイム	増加常用	減少常用	本調査期間末	増加常用	減少常用	本調査期間末	増加常用	減少常用		
	常用労働者数	労働者比率	労働者数	労働者数	常用労働者数	労働者数	労働者数	常用労働者数	労働者数	労働者数		
T 調査産業計	957,254	39.8	22,246	17,991	475,937	10,486	9,895	481,317	11,760	8,096		
D 建設業	28,326	8.3	173	368	19,978	166	352	8,348	7	16		
E 製造業	152,038	16.4	2,084	2,106	104,553	1,417	1,555	47,485	667	551		
F 電気・ガス・熱供給・水道業	4,733	11.3	-	20	4,174	-	20	559	-	-		
G 情報通信業	12,590	8.1	350	117	8,390	25	43	4,200	325	74		
H 運輸業,郵便業	46,845	18.7	590	971	38,743	489	900	8,102	101	71		
I 卸売業,小売業	190,194	51.4	3,626	4,300	85,093	2,050	2,483	105,101	1,576	1,817		
J 金融業,保険業	23,381	6.9	571	458	10,612	211	215	12,769	360	243		
K 不動産業,物品賃貸業	14,988	39.8	173	151	7,595	50	60	7,393	123	91		
L 学術研究,専門・技術サービス業	18,841	14.8	202	160	10,203	63	38	8,638	139	122		
M 宿泊業,飲食サービス業	119,924	81.7	7,387	3,349	52,545	3,281	1,343	67,379	4,106	2,006		
N 生活関連サービス業,娯楽業	28,552	53.5	235	796	13,292	-	458	15,260	235	338		
O 教育,学習支援業	86,572	41.1	2,370	2,335	35,686	882	923	50,886	1,488	1,412		
P 医療,福祉	159,763	38.8	2,318	1,905	43,510	628	857	116,253	1,690	1,048		
Q 複合サービス事業	7,207	13.0	62	70	4,246	55	58	2,961	7	12		
R サービス業(他に分類されないもの)	63,300	37.1	2,105	885	37,317	1,169	590	25,983	936	295		
E09,10 食料品・たばこ業	22,465	32.9	148	270	12,255	72	65	10,210	76	205		
E11 繊維工業	11,114	32.3	19	73	5,228	-	47	5,886	19	26		
E12 木材・木製品	1,061	8.6	11	31	958	11	31	103	-	-		
E13 家具・装具	1,174	10.5	3	3	884	3	3	290	-	-		
E14 パルプ・紙	5,415	21.9	417	40	3,375	253	31	2,040	164	9		
E15 印刷・関連業	7,804	21.7	56	25	5,370	-	23	2,434	56	2		
E16,17 化学,石油・石炭	8,754	4.7	60	86	5,976	33	83	2,778	27	3		
E18 プラスチック製品	9,354	14.5	28	156	6,671	28	62	2,683	-	94		
E19 ゴム製品	811	9.4	11	-	672	8	-	139	3	-		
E21 窯業・土石製品	1,325	1.4	2	4	1,225	2	4	100	-	-		
E22 鉄鋼業	663	0.0	3	18	577	3	18	86	-	-		
E23 非鉄金属製造業	1,100	12.5	14	20	971	8	17	129	6	3		
E24 金属製品製造業	10,146	21.3	45	21	6,569	45	21	3,577	-	-		
E25 はん用機械器具	4,322	11.7	26	36	3,475	21	10	847	5	26		
E26 生産用機械器具	14,035	3.9	296	146	11,987	223	142	2,048	73	4		
E27 業務用機械器具	12,919	10.8	143	68	9,182	79	46	3,737	64	22		
E28 電子・デバイス	13,584	13.1	312	267	9,454	255	188	4,130	57	79		
E29 電気機械器具	11,811	5.9	186	86	8,884	111	57	2,927	75	29		
E30 情報通信機械器具	1,477	7.8	6	41	1,075	-	32	402	6	9		
E31 輸送用機械器具	7,194	2.2	292	667	6,522	257	647	672	35	20		
E32,20 その他の製造業	5,510	26.7	6	48	3,243	5	28	2,267	1	20		
I-1 卸売業	57,012	17.0	362	1,146	36,138	233	873	20,874	129	273		
I-2 小売業	133,182	66.1	3,264	3,154	48,955	1,817	1,610	84,227	1,447	1,544		
M75 宿泊業	11,354	35.6	210	146	5,649	92	35	5,705	118	111		
MS M一括	108,570	86.5	7,177	3,203	46,896	3,189	1,308	61,674	3,988	1,895		
P83 医療業	89,953	37.1	1,204	1,169	27,042	260	602	62,911	944	567		
PS P一括分	69,810	41.1	1,114	736	16,468	368	255	53,342	746	481		
R91 職業紹介・派遣業	13,532	46.1	1,221	272	6,550	556	147	6,982	665	125		
R92 その他の事業サービス	31,922	42.9	546	572	18,494	275	430	13,428	271	142		
RS R一括分	17,846	19.8	338	41	12,273	338	13	5,573	-	28		

注1 集計事業所数が少ない産業は結果の公表ができないため、統計表の表章産業からは除いているが、それぞれの該当数値は、中分類は大分類に、大分類は調査産業計に含めて算定している。

2 増加(減少)常用労働者とは、採用(解雇・退職)者、転勤者、無給・病欠者の復職(休職)等のことである。

4 指数

(その1)

規模5人以上(平成27年=100)

年 月	名目賃金指数						労働時間指数			
	現金給与総額		きまって支給する給与		所定内給与		総実労働時間		所定内労働時間	
	調査産業計	製造業	調査産業計	製造業	調査産業計	製造業	調査産業計	製造業	調査産業計	製造業
平成 28年 平均	101.3	100.3	101.2	100.8	101.1	100.5	99.4	100.6	99.6	100.4
29	102.6	102.0	102.1	102.4	101.8	101.7	99.6	102.2	99.2	101.4
30	100.8	100.2	101.0	100.8	100.7	101.0	97.4	98.7	97.7	98.9
令和 元年	99.8	101.1	100.7	103.1	101.0	103.9	94.0	96.7	95.0	97.4
2	97.1	96.3	98.2	98.0	99.3	100.0	88.9	93.2	90.2	95.1
令和 2年 10	84.6	78.0	99.5	96.9	100.8	99.1	91.4	93.6	93.0	95.9
11	85.9	82.3	98.9	97.7	100.0	99.4	91.8	96.4	93.0	98.3
12	166.0	172.9	99.8	96.8	100.7	98.4	90.6	93.7	91.8	95.3
1月	85.1	82.3	97.7	99.0	99.1	101.5	83.8	88.1	84.5	88.7
3年 2	83.3	81.3	98.6	100.5	99.9	102.0	86.0	96.2	86.8	96.3
3	86.2	84.7	98.6	100.6	99.6	101.4	88.5	93.6	89.0	93.7
4	86.1	83.6	99.7	102.3	100.5	102.6	94.4	103.7	95.0	104.6
5	84.7	82.1	98.0	101.3	99.2	102.0	85.1	90.6	85.7	90.7
6	135.1	148.4	98.5	101.5	100.0	102.5	90.8	98.4	92.0	99.2
7	110.9	122.6	99.1	103.6	100.3	104.3	92.4	102.0	93.5	103.0
8	85.5	85.7	98.0	101.6	99.1	102.0	85.0	88.9	85.8	88.7
9	83.3	85.0	98.6	103.7	99.9	104.6	88.2	96.7	89.3	97.0
10	85.0	84.7	99.6	104.5	100.5	104.9	90.6	97.9	91.4	97.9

(その2)

年 月	労働時間指数		常用雇用指数		実質賃金指数			
	所定外労働時間				現金給与総額		きまって支給する給与	
	調査産業計	製造業	調査産業計	製造業	調査産業計	製造業	調査産業計	製造業
平成 28年 平均	96.5	103.0	100.7	99.9	101.3	100.3	101.2	100.8
29	104.6	111.6	101.8	103.6	101.9	101.3	101.4	101.7
30	93.1	97.0	100.5	105.7	99.0	98.4	99.2	99.0
令和 元年	80.6	89.8	104.6	107.8	97.6	98.8	98.4	100.8
2	72.8	74.2	103.8	104.3	95.1	94.3	96.2	96.0
令和 2年 10	72.1	69.9	104.0	103.6	82.7	76.2	97.3	94.7
11	76.9	77.2	104.3	103.5	84.5	80.9	97.2	96.1
12	76.0	77.2	104.7	103.3	163.9	170.7	98.5	95.6
1月	75.0	82.4	104.5	103.5	83.6	80.8	96.0	97.2
3年 2	76.9	96.3	104.4	103.7	81.9	79.9	97.0	98.8
3	81.7	94.1	104.3	105.3	84.8	83.3	97.0	98.9
4	86.5	95.6	104.7	106.7	84.7	82.2	98.0	100.6
5	77.9	90.4	104.3	105.3	83.0	80.5	96.1	99.3
6	76.0	91.2	105.2	106.8	132.1	145.1	96.3	99.2
7	78.8	91.9	105.5	107.1	108.2	119.6	96.7	101.1
8	75.0	91.9	105.4	107.0	83.3	83.4	95.4	98.9
9	75.0	94.9	104.8	106.9	80.6	82.3	95.5	100.4
10	79.8	98.5	105.1	105.8	82.1	81.8	96.2	101.0

注 実質賃金指数=名目賃金指数÷消費者物価指数(持家の帰属家賃を除く総合)×100

全国平均(令和3年10月)

厚生労働省公表結果から 規模5人以上

項 目	調 査 産 業 計		製 造 業	
	実 数	対前年同月増減率(%)	実 数	対前年同月増減率(%)
現金給与総額(円)	271,121	0.2	315,789	1.1
きまって支給する給与(円)	264,902	0.0	309,671	1.0
所定内給与(円)	246,806	△ 0.2	280,662	0.2
特別に支払われた給与(円)	6,219	15.1	6,118	9.9
出勤日数(日)	18.1	※ △ 0.4	19.2	※ △ 0.3
総実労働時間(時間)	138.5	△ 1.8	158.6	△ 0.8
所定内労働時間(時間)	128.7	△ 2.1	145.1	△ 1.5
所定外労働時間(時間)	9.8	2.1	13.5	8.1
本月末常用労働者数(千人)	52,120	1.1	7,983	△ 1.3
パートタイム労働者比率(%)	31.59	※ 0.41	13.36	※ △ 0.12
入職率(%)	2.07	※ 0.04	1.15	※ 0.14
離職率(%)	1.80	※ 0.01	1.25	※ 0.17

注 ※は差を示す。

II 事業所規模30人以上

1 賃金の動き

現金給与総額	278,374円
○対前月比	1.6%の増
○対前年同月比	2.4%の増
きまって支給する給与	273,086円
○対前月比	0.5%の増
○対前年同月比	2.2%の増
特別に支払われた給与	5,288円
○対前月差	3,115円の増
○対前年同月差	864円の増

2 労働時間の動き

出勤日数	17.5日
○対前月差	0.3日の増
○対前年同月差	0.4日の減
総実労働時間	132.8時間
○対前月比	2.5%の増
○対前年同月比	1.0%の減
所定外労働時間	9.8時間
○対前月比	5.4%の増
○対前年同月比	8.9%の増

第3表 平均現金給与額・出勤日数・労働時間（規模30人以上）

産 業 別	総 数				男			女	
	現金給与 総 額	きまって支 給する給与	所定内給与	特別に支払 われた給与	現金給与 総 額	きまって支 給する給与	特別に支払 われた給与	現金給与 総 額	きまって支 給する給与
T L 調 査 産 業 計	278,374	273,086	253,289	5,288	337,251	329,990	7,261	211,425	208,381
D 建 設 業	363,137	355,780	329,758	7,357	392,320	384,117	8,203	235,523	231,867
E 製 造 業	341,907	336,521	303,823	5,386	390,315	383,899	6,416	223,345	220,482
F 電 気 ・ ガ ス ・ 熱 供 給 ・ 水 道 業	397,844	397,321	363,898	523	416,420	416,056	364	295,559	294,163
G 情 報 通 信 業	383,307	383,145	350,770	162	416,419	416,211	208	283,553	283,531
H 運 輸 業 , 郵 便 業	239,127	236,706	203,757	2,421	257,725	254,966	2,759	158,006	157,060
I 卸 売 業 , 小 売 業	214,674	212,300	201,664	2,374	303,261	300,395	2,866	150,144	148,127
J 金 融 業 , 保 険 業	459,862	413,262	390,041	46,600	604,849	524,825	80,024	300,494	290,633
K 不 動 産 業 , 物 品 賃 貸 業	163,986	163,986	143,074	-	212,136	212,136	-	100,401	100,401
L 学 術 研 究 , 専 門 ・ 技 術 サ ー ビ ス 業	383,797	383,797	369,818	-	473,809	473,809	-	253,508	253,508
M 宿 泊 業 , 飲 食 サ ー ビ ス 業	138,990	138,367	131,597	623	175,358	174,746	612	113,715	113,085
N 生 活 関 連 サ ー ビ ス 業 , 娯 楽 業	192,300	191,999	185,566	301	232,863	232,257	606	155,152	155,129
O 教 育 , 学 習 支 援 業	336,327	320,748	315,903	15,579	390,780	371,362	19,418	280,705	269,049
P 医 療 , 福 祉	287,016	285,426	261,612	1,590	336,308	334,378	1,930	263,572	262,144
Q 複 合 サ ー ビ ス 事 業	309,177	291,932	274,979	17,245	349,697	328,375	21,322	202,846	196,299
R サ ー ビ ス 業 (他 に 分 類 さ れ な い も の)	199,402	195,989	180,056	3,413	233,906	229,577	4,329	150,229	148,120
E09,10 食 料 品 ・ た ば こ	240,731	239,694	214,789	1,037	297,060	295,311	1,749	169,823	169,682
E11 織 維 工 業	319,239	318,823	314,689	416	369,888	369,195	693	243,245	243,245
E12 木 材 ・ 木 製 品	313,352	313,352	252,955	-	327,167	327,167	-	183,515	183,515
E13 家 具 ・ 装 備 品	239,500	239,500	229,821	-	270,481	270,481	-	160,915	160,915
E14 バ ル ブ ・ 紙	385,109	381,049	327,310	4,060	412,359	407,894	4,465	248,030	246,006
E15 印 刷 ・ 同 関 連 業	318,318	305,474	275,788	12,844	353,906	339,595	14,311	222,856	213,947
E16,17 化 学 ・ 石 油 ・ 石 炭	398,304	396,212	375,025	2,092	421,584	419,631	1,953	347,587	345,193
E18 プ ラ ス チ ッ ク 製 品	321,710	264,197	236,321	57,513	369,144	298,752	70,392	213,901	185,660
E19 ゴ ム 製 品	x	x	x	x	x	x	x	x	x
E21 窯 業 ・ 土 石 製 品	415,695	415,695	388,151	-	422,321	422,321	-	334,470	334,470
E22 鉄 鋼 製 業	325,166	325,166	299,942	-	329,511	329,511	-	295,640	295,640
E23 非 鉄 金 属 製 造 業	275,441	275,441	237,925	-	291,105	291,105	-	188,802	188,802
E24 金 属 製 品 製 造 業	302,428	302,428	275,358	-	342,972	342,972	-	221,831	221,831
E25 は ん 用 機 械 器 具	314,538	305,040	281,472	9,498	340,580	330,201	10,379	201,446	195,774
E26 生 産 用 機 械 器 具	454,997	450,520	379,872	4,477	486,954	482,517	4,437	283,457	278,766
E27 業 務 用 機 械 器 具	352,413	352,413	339,962	-	400,315	400,315	-	235,607	235,607
E28 電 子 ・ デ バ イ ス	363,970	363,970	323,716	-	433,449	433,449	-	208,991	208,991
E29 電 気 機 械 器 具	364,271	361,102	328,848	3,169	393,855	390,563	3,292	260,264	257,526
E30 情 報 通 信 機 械 器 具	369,381	367,954	338,001	1,427	421,935	420,122	1,813	230,483	230,074
E31 輸 送 用 機 械 器 具	387,195	386,332	332,596	863	398,439	397,637	802	260,673	259,117
E32,20 そ の 他 の 製 造 業	317,998	317,998	284,894	-	428,985	428,985	-	199,320	199,320
I-1 卸 売 業	306,224	300,329	281,981	5,895	391,106	385,334	5,772	197,297	191,246
I-2 小 売 業	170,471	169,796	162,883	675	235,838	235,203	635	134,718	134,021
M75 宿 泊 業	219,256	215,990	211,969	3,266	254,136	251,575	2,561	182,385	178,374
MS M 一 括 分	120,086	120,086	112,668	-	150,629	150,629	-	100,921	100,921
P83 医 療 業	323,634	321,431	285,719	2,203	370,881	368,872	2,009	296,035	293,719
PS P 一 括 分	229,630	229,001	223,832	629	256,248	254,501	1,747	220,779	220,522
R91 職 業 紹 介 ・ 派 遣 業	171,999	171,772	158,537	227	204,235	203,899	336	142,794	142,666
R92 そ の 他 の 事 業 サ ー ビ ス	176,530	172,373	156,266	4,157	203,731	198,932	4,799	135,268	132,084
RS R 一 括 分	316,684	310,312	290,442	6,372	344,616	337,174	7,442	242,289	238,765

注 集計事業所数が少ない産業は結果の公表ができないため、統計表の表章産業からは除いているが、それぞれの

図4 産業、男女別きまって支給する給与 (規模30人以上)

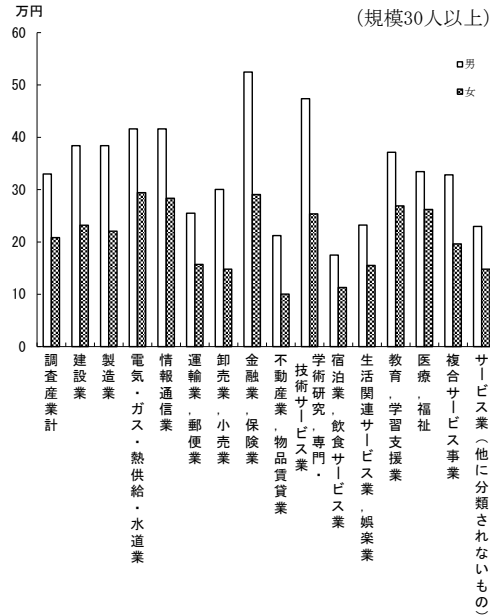
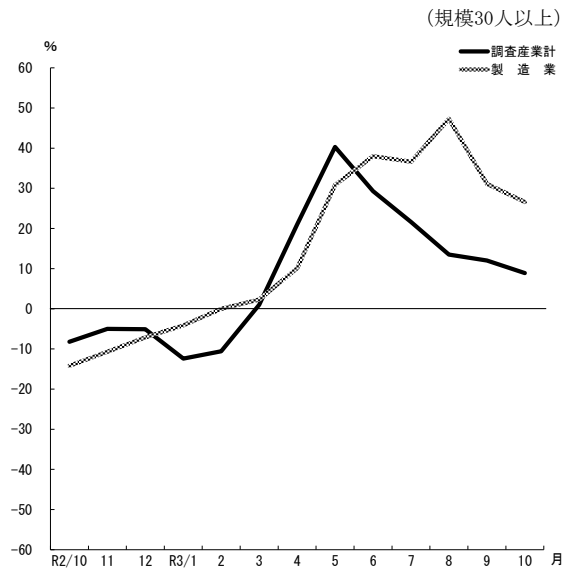


図5 所定外労働時間 (対前年同月増減率) の推移 (規模30人以上)



(単位：円、日、時間)

特別に支払われた給与	総 数				男				女				産 業 別
	出勤日数	総 実 所定内所定外	労働時間労働時間労働時間	労働時間労働時間労働時間	出勤日数	総 実 所定内所定外	労働時間労働時間労働時間	労働時間労働時間労働時間	出勤日数	総 実 所定内所定外	労働時間労働時間労働時間	労働時間労働時間労働時間	
3,044	17.5	132.8	123.0	9.8	18.0	144.7	131.1	13.6	17.0	119.3	113.9	5.4	T L
3,656	19.7	161.3	147.6	13.7	19.8	165.0	149.8	15.2	19.1	145.2	137.9	7.3	D
2,863	18.9	156.9	143.1	13.8	19.2	164.6	147.9	16.7	18.0	137.9	131.3	6.6	E
1,396	20.0	154.9	143.1	11.8	20.3	158.2	145.1	13.1	18.5	136.1	131.8	4.3	F
22	18.6	176.2	161.2	15.0	19.1	181.2	163.3	17.9	17.2	160.9	154.6	6.3	G
946	19.1	154.4	135.5	18.9	19.6	163.0	141.6	21.4	17.0	117.0	109.2	7.8	H
2,017	17.2	122.1	116.2	5.9	17.9	142.0	131.5	10.5	16.6	107.6	105.0	2.6	I
9,861	18.5	151.6	138.0	13.6	19.1	163.1	144.5	18.6	17.8	139.0	130.9	8.1	J
-	17.2	104.8	93.6	11.2	18.3	127.5	108.9	18.6	15.8	74.7	73.4	1.3	K
-	17.8	145.1	132.3	12.8	18.4	153.1	137.7	15.4	16.9	133.4	124.4	9.0	L
630	15.0	90.6	86.5	4.1	15.1	99.6	92.8	6.8	15.0	84.3	82.1	2.2	M
23	16.2	113.3	107.1	6.2	16.0	116.0	109.4	6.6	16.3	110.7	104.9	5.8	N
11,656	17.0	128.2	113.5	14.7	17.1	133.1	118.0	15.1	16.8	123.4	109.0	14.4	O
1,428	16.8	124.4	119.7	4.7	15.4	115.4	109.3	6.1	17.5	128.8	124.7	4.1	P
6,547	19.1	147.7	140.0	7.7	19.0	155.5	147.1	8.4	19.4	127.1	121.3	5.8	Q
2,109	17.0	120.6	113.4	7.2	17.4	130.1	120.1	10.0	16.3	106.9	103.9	3.0	R
141	18.3	147.0	134.8	12.2	19.3	163.4	146.1	17.3	17.0	126.4	120.6	5.8	E09, 10
-	17.9	137.5	135.4	2.1	18.0	140.9	138.7	2.2	17.7	132.3	130.4	1.9	E11
-	20.2	182.5	161.2	21.3	20.4	187.4	164.5	22.9	17.6	136.0	130.1	5.9	E12
-	20.0	153.6	149.1	4.5	20.2	159.6	153.4	6.2	19.5	138.6	138.4	0.2	E13
2,024	19.6	173.5	153.6	19.9	19.6	175.8	154.3	21.5	19.6	162.3	150.2	12.1	E14
8,909	19.0	161.1	148.0	13.1	19.4	168.2	152.2	16.0	18.1	142.0	136.6	5.4	E15
2,394	19.1	152.6	143.8	8.8	19.2	154.7	145.0	9.7	18.9	147.8	141.1	6.7	E16, 17
28,241	19.1	152.8	144.2	8.6	19.3	160.1	149.3	10.8	18.6	136.1	132.5	3.6	E18
x	x	x	x	x	x	x	x	x	x	x	x	x	E19
-	16.9	133.0	128.8	4.2	16.8	132.5	128.4	4.1	17.3	137.9	132.5	5.4	E21
-	20.4	174.6	153.8	20.8	20.4	174.9	153.5	21.4	20.2	172.0	155.8	16.2	E22
-	19.6	171.1	149.6	21.5	19.8	176.6	152.5	24.1	18.3	140.1	133.1	7.0	E23
-	19.6	160.1	146.6	13.5	19.8	166.5	150.8	15.7	19.1	147.3	138.4	8.9	E24
5,672	19.9	158.3	148.8	9.5	19.9	161.1	150.2	10.9	19.8	146.6	143.0	3.6	E25
4,691	20.2	180.8	148.5	32.3	20.4	186.3	150.4	35.9	18.6	150.7	137.8	12.9	E26
-	18.6	151.6	145.3	6.3	18.8	155.4	148.8	6.6	18.3	142.3	136.7	5.6	E27
-	18.6	156.0	140.0	16.0	18.9	166.4	146.6	19.8	17.9	132.6	125.1	7.5	E28
2,738	18.7	160.0	146.4	13.6	18.8	162.8	147.9	14.9	18.0	150.1	141.2	8.9	E29
409	19.5	162.0	147.0	15.0	19.7	162.9	149.2	13.7	19.0	159.8	141.3	18.5	E30
1,556	18.3	160.6	145.2	15.4	18.4	162.3	146.1	16.2	17.4	141.2	135.3	5.9	E31
-	18.3	152.9	138.5	14.4	18.9	170.9	148.9	22.0	17.7	133.6	127.4	6.2	E32, 20
6,051	17.1	136.3	128.3	8.0	18.5	155.4	143.7	11.7	15.3	111.9	108.6	3.3	I-1
697	17.2	115.2	110.3	4.9	17.4	131.8	122.2	9.6	17.1	106.1	103.8	2.3	I-2
4,011	15.6	112.4	109.8	2.6	15.7	119.0	115.5	3.5	15.4	105.3	103.7	1.6	M75
-	14.9	85.4	81.0	4.4	14.9	93.5	85.7	7.8	14.9	80.4	78.1	2.3	MS
2,316	16.5	124.2	117.7	6.5	14.5	108.3	100.7	7.6	17.7	133.5	127.7	5.8	P83
257	17.2	124.8	122.8	2.0	17.3	131.6	129.1	2.5	17.1	122.5	120.7	1.8	PS
128	16.0	113.7	107.2	6.5	16.9	122.3	112.3	10.0	15.1	106.0	102.6	3.4	R91
3,184	16.7	116.8	108.3	8.5	16.9	127.4	115.4	12.0	16.4	100.9	97.6	3.3	R92
3,524	19.5	143.7	139.8	3.9	19.3	145.9	140.7	5.2	20.0	137.6	137.1	0.5	RS

該当数値は、中分類は大分類に、大分類は調査産業計に含めて算定している。

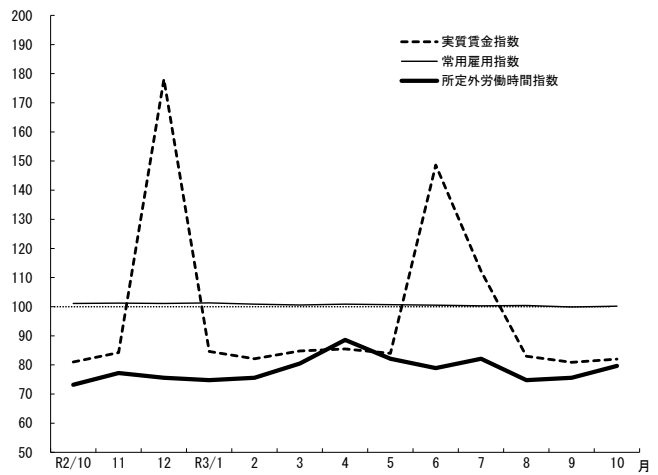
3 雇用の動き

常用労働者数 544,488人
 ○対前月比 0.3%の増
 ○対前年同月比 0.9%の減
 パートタイム労働者比率 33.5%

労働異動

○入職率 総数1.9% (前月1.1%)
 男1.6% (〃1.1%)
 女2.3% (〃1.1%)
 ○離職率 総数1.6% (前月1.5%)
 男1.9% (〃1.3%)
 女1.3% (〃1.7%)

図6 実質賃金指数、常用雇用指数及び所定外労働時間指数の推移 (調査産業計) (平成27年=100) (規模30人以上)



第4表 常用労働者数 (規模30人以上)

(単位:人、%)

産 業 別	総 数		男			女				
	本調査期間末 常用労働者数	パートタイム 労働者比率	増加常用 労働者数	減少常用 労働者数	本調査期間末 常用労働者数	増加常用 労働者数	減少常用 労働者数	本調査期間末 常用労働者数	増加常用 労働者数	減少常用 労働者数
T L 調 査 産 業 計	544,488	33.5	10,442	8,784	288,843	4,720	5,568	255,645	5,722	3,216
D 建 設 業	8,132	4.6	173	119	6,628	166	103	1,504	7	16
E 製 造 業	110,023	12.7	1,311	1,376	78,167	1,003	965	31,856	308	411
F 電 気 ・ ガ ス ・ 熱 供 給 ・ 水 道 業	3,256	6.0	-	20	2,754	-	20	502	-	-
G 情 報 通 信 業	9,524	2.3	21	117	7,165	-	43	2,359	21	74
H 運 輸 業 , 郵 便 業	34,667	20.9	238	500	28,162	137	429	6,505	101	71
I 卸 売 業 , 小 売 業	85,859	56.4	1,391	1,769	36,123	851	1,135	49,736	540	634
J 金 融 業 , 保 険 業	12,088	8.8	167	247	6,308	103	188	5,780	64	59
K 不 動 産 業 , 物 品 賃 貸 業	6,203	60.6	145	75	3,505	50	60	2,698	95	15
L 学 術 研 究 , 専 門 ・ 技 術 サ ー ビ ス 業	10,358	9.8	13	-	6,122	-	-	4,236	13	-
M 宿 泊 業 , 飲 食 サ ー ビ ス 業	36,321	70.3	1,841	814	14,570	396	619	21,751	1,445	195
N 生 活 関 連 サ ー ビ ス 業 , 娯 楽 業	12,645	52.2	47	263	6,039	-	115	6,606	47	148
O 教 育 , 学 習 支 援 業	61,134	38.3	2,004	1,684	30,729	760	923	30,405	1,244	761
P 医 療 福 祉 事 業	107,259	32.7	1,396	1,324	34,388	397	739	72,871	999	585
Q 複 合 サ ー ビ ス 事 業	4,365	10.0	20	28	3,162	13	16	1,203	7	12
R サ ー ビ ス 業 (他 に 分 類 さ れ な い も の)	42,654	34.8	1,675	448	25,021	844	213	17,633	831	235
E09,10 食 料 品 ・ た ば こ	17,082	30.0	148	219	9,543	72	65	7,539	76	154
E11 織 維 工 業	4,585	9.4	19	73	2,744	-	47	1,841	19	26
E12 木 材 ・ 木 製 品	1,061	8.6	11	31	958	11	31	103	-	-
E13 家 具 ・ 装 備 品	290	24.5	3	3	208	3	3	82	-	-
E14 パ ル プ ・ 紙	3,408	8.8	313	40	2,840	253	31	568	60	9
E15 印 刷 ・ 同 関 連 業	3,379	16.9	-	25	2,459	-	23	920	-	2
E16,17 化 学 ・ 石 油 ・ 石 炭	7,060	1.8	36	86	4,831	33	83	2,229	3	3
E18 プ ラ ス チ ッ ク 製 品	6,803	16.8	3	22	4,724	3	17	2,079	-	5
E19 ゴ ム 製 品	x	x	x	x	x	x	x	x	x	x
E21 窯 業 ・ 土 石 製 品	1,325	1.4	2	4	1,225	2	4	100	-	-
E22 鉄 鋼 業	663	0.0	3	18	577	3	18	86	-	-
E23 非 鉄 金 属 製 造 業	575	17.4	14	20	485	8	17	90	6	3
E24 金 属 製 品 製 造 業	5,447	14.7	45	21	3,628	45	21	1,819	-	-
E25 は ん 用 機 械 器 具	3,401	9.3	26	36	2,774	21	10	627	5	26
E26 生 産 用 機 械 器 具	9,263	1.6	92	7	7,813	84	3	1,450	8	4
E27 業 務 用 機 械 器 具	11,314	9.9	102	68	8,028	79	46	3,286	23	22
E28 電 子 ・ デ バ イ ス	12,554	12.7	299	267	8,684	242	188	3,870	57	79
E29 電 気 機 械 器 具	9,084	2.9	99	48	7,074	62	19	2,010	37	29
E30 情 報 通 信 機 械 器 具	1,212	5.6	6	41	876	-	32	336	6	9
E31 輸 送 用 機 械 器 具	6,284	2.0	73	322	5,769	69	302	515	4	20
E32,20 そ の 他 の 製 造 業	4,515	32.1	6	25	2,338	5	5	2,177	1	20
I-1 卸 売 業	27,873	26.9	362	654	15,636	233	456	12,237	129	198
I-2 小 売 業	57,986	70.7	1,029	1,115	20,487	618	679	37,499	411	436
M75 宿 泊 業	6,783	35.8	4	89	3,490	-	35	3,293	4	54
MS M 一 括 分	29,538	78.2	1,837	725	11,080	396	584	18,458	1,441	141
P83 医 療 業 分	65,368	31.3	847	1,021	23,965	260	602	41,403	587	419
PS P 一 括 分	41,891	34.7	549	303	10,423	137	137	31,468	412	166
R91 職 業 紹 介 ・ 派 遣 業	12,551	49.2	1,221	203	5,963	556	78	6,588	665	125
R92 そ の 他 の 事 業 サ ー ビ ス	22,867	33.8	441	204	13,787	275	122	9,080	166	82
RS R 一 括 分	7,236	13.0	13	41	5,271	13	13	1,965	-	28

注1 集計事業所数が少ない産業は結果の公表ができないため、統計表の表章産業からは除いているが、それぞれの該当数値は、中分類は大分類に、大分類は調査産業計に含めて算定している。

2 増加(減少)常用労働者とは、採用(解雇・退職)者、転勤者、無給・病欠者の復職(休職)等のことである。

4 指数

(その1)

規模30人以上(平成27年=100)

年 月	名目賃金指数						労働時間指数			
	現金給与総額		きまって支給する給与		所定内給与		総実労働時間		所定内労働時間	
	調査産業計	製造業	調査産業計	製造業	調査産業計	製造業	調査産業計	製造業	調査産業計	製造業
平成 28年 平均	101.2	100.4	100.8	100.5	100.9	100.2	99.6	100.2	100.1	100.2
29	102.5	100.0	101.8	100.0	102.0	99.5	100.0	100.5	100.2	100.0
30	100.7	98.4	100.8	98.2	100.8	99.0	98.1	97.3	99.2	98.4
令和 元年	100.9	98.3	101.8	99.7	102.5	101.5	96.1	95.0	97.6	96.8
2	99.5	96.4	100.1	97.3	101.7	100.0	91.7	94.0	93.5	96.7
令和 2年 10	82.9	76.0	100.4	97.1	102.3	99.9	94.6	95.3	96.6	98.4
11	85.6	80.4	100.2	98.0	101.8	100.4	94.0	97.6	95.6	100.4
12	180.4	186.0	100.5	97.2	102.0	99.5	93.5	95.7	95.2	98.2
1月	86.1	80.7	101.5	99.6	103.5	102.7	88.6	89.9	89.9	91.8
3年 2	83.5	78.9	101.6	100.3	103.5	102.1	88.4	96.3	89.6	97.7
3	86.2	82.8	101.5	101.8	103.2	102.8	91.7	95.2	92.8	96.4
4	87.0	82.3	103.3	103.3	104.6	104.1	98.7	105.6	99.7	107.5
5	85.7	80.6	101.4	102.0	103.2	103.3	89.7	92.7	90.4	93.9
6	152.0	160.0	102.6	101.9	104.6	103.5	95.2	100.2	96.8	102.3
7	115.0	124.2	102.5	103.0	104.1	104.1	96.3	103.0	97.7	105.3
8	85.2	82.8	101.5	101.4	103.2	102.2	88.6	90.3	89.9	91.1
9	83.6	80.9	102.1	102.2	103.9	103.7	91.4	96.3	92.9	97.7
10	84.9	81.4	102.6	102.9	104.1	103.8	93.7	97.6	95.1	98.9

(その2)

年 月	労働時間指数		常用雇用指数		実質賃金指数			
	所定外労働時間				現金給与総額		きまって支給する給与	
	調査産業計	製造業	調査産業計	製造業	調査産業計	製造業	調査産業計	製造業
平成 28年 平均	95.4	100.0	99.9	99.3	101.2	100.4	100.8	100.5
29	97.8	104.3	100.6	103.5	101.8	99.3	101.1	99.3
30	86.6	87.2	97.3	105.9	98.9	96.7	99.0	96.5
令和 元年	79.7	79.0	101.8	108.1	98.6	96.1	99.5	97.5
2	72.4	69.9	100.8	103.8	97.5	94.4	98.0	95.3
令和 2年 10	73.2	67.7	101.1	103.4	81.0	74.3	98.1	94.9
11	77.2	72.7	101.2	103.1	84.2	79.1	98.5	96.4
12	75.6	73.3	101.1	102.8	178.1	183.6	99.2	96.0
1月	74.8	72.7	101.3	105.6	84.6	79.3	99.7	97.8
3年 2	75.6	83.9	100.9	105.8	82.1	77.6	99.9	98.6
3	80.5	84.5	100.6	105.8	84.8	81.4	99.8	100.1
4	88.6	88.2	100.9	108.1	85.5	80.9	101.6	101.6
5	82.1	82.0	100.7	108.2	84.0	79.0	99.4	100.0
6	78.9	81.4	100.5	108.1	148.6	156.4	100.3	99.6
7	82.1	83.2	100.3	108.1	112.2	121.2	100.0	100.5
8	74.8	83.2	100.4	108.1	83.0	80.6	98.8	98.7
9	75.6	83.9	99.9	107.7	80.9	78.3	98.8	98.9
10	79.7	85.7	100.2	107.8	82.0	78.6	99.1	99.4

注 実質賃金指数=名目賃金指数÷消費者物価指数(持家の帰属家賃を除く総合)×100

全国平均(令和3年10月)

厚生労働省公表結果から 規模30人以上

項 目	調 査 産 業 計		製 造 業	
	実 数	対前年同月増減率(%)	実 数	対前年同月増減率(%)
現金給与総額(円)	305,596	1.0	334,615	1.5
きまって支給する給与(円)	298,582	0.8	327,981	1.3
所定内給与(円)	275,136	0.5	294,018	0.6
特別に支払われた給与(円)	7,014	10.1	6,634	14.6
出勤日数(日)	18.3	※ △ 0.5	19.1	※ △ 0.5
総実労働時間(時間)	144.8	△ 1.7	161.1	△ 1.6
所定内労働時間(時間)	133.1	△ 2.2	146.0	△ 2.5
所定外労働時間(時間)	11.7	3.5	15.1	7.1
本月末常用労働者数(千人)	29,531	△ 0.3	5,956	△ 2.0
パートタイム労働者比率(%)	25.08	※ △ 0.16	10.25	※ △ 0.48
入職率(%)	1.77	※ 0.04	0.98	※ 0.13
離職率(%)	1.67	※ 0.03	1.17	※ 0.14

注 ※は差を示す。

Ⅲ 就業形態別数表

(注) 一般労働者とは、常用労働者のうち、パートタイム労働者を除いたものをいう。

第5表 平均現金給与額（規模5人以上）

(単位：円)

産 業	一 般 労 働 者				パートタイム労働者			
	現金給与 総 額	きまって支 給する給与	所定内給与	特別に支払 われた給与	現金給与 総 額	きまって支 給する給与	所定内給与	特別に支払 われた給与
T L 調 査 産 業 計	346,986	337,748	313,202	9,238	92,563	92,162	90,244	401
E 製 造 業	355,591	350,810	318,175	4,781	118,706	118,629	115,432	77
I 卸 売 業 , 小 売 業	340,968	320,074	302,648	20,894	93,712	93,449	91,686	263
P 医 療 , 福 祉	359,786	355,681	328,798	4,105	113,695	112,845	110,100	850

第6表 平均出勤日数・労働時間（規模5人以上）

(単位：日、時間)

産 業	一 般 労 働 者				パートタイム労働者			
	出勤日数	総 実 労働時間	所定内 労働時間	所定外 労働時間	出勤日数	総 実 労働時間	所定内 労働時間	所定外 労働時間
T L 調 査 産 業 計	19.5	161.1	148.4	12.7	13.1	72.2	70.6	1.6
E 製 造 業	19.4	165.3	149.8	15.5	16.3	104.1	101.3	2.8
I 卸 売 業 , 小 売 業	19.5	160.9	151.2	9.7	14.7	84.7	83.0	1.7
P 医 療 , 福 祉	19.1	152.1	146.1	6.0	12.3	66.7	65.5	1.2

第7表 労働者数（規模5人以上）

(単位：人)

産 業	一般労働者			パートタイム労働者		
	本調査期間 末労働者数	増 加 労働者数	減 少 労働者数	本調査期間 末労働者数	増 加 労働者数	減 少 労働者数
T L 調 査 産 業 計	576,374	5,568	7,804	380,880	16,678	10,187
E 製 造 業	127,144	1,567	1,821	24,894	517	285
I 卸 売 業 , 小 売 業	92,453	951	2,061	97,741	2,675	2,239
P 医 療 , 福 祉	97,742	680	874	62,021	1,638	1,031

全国平均（令和3年10月）

厚生労働省公表結果から 規模5人以上

項 目	調 査 産 業 計			
	一 般 労 働 者		パートタイム労働者	
	実 数	対前年同月増減率(%)	実 数	対前年同月増減率(%)
現 金 給 与 総 額 (円)	350,609	0.9	98,130	△1.1
きまって支給する給与(円)	341,789	0.5	97,571	△1.0
所定内給与(円)	316,492	0.3	95,148	△0.9
特別に支払われた給与(円)	8,820	16.8	559	△12.2
出 勤 日 数 (日)	19.9	※ △0.4	14.1	※ △0.3
総 実 労 働 時 間 (時間)	165.6	△1.3	79.3	△3.0
所定内労働時間(時間)	152.2	△1.7	77.4	△3.0
所定外労働時間(時間)	13.4	3.0	1.9	△5.1
本 月 末 常 用 労 働 者 数 (千人)	35,656	0.6	16,465	2.5
入 職 率 (%)	1.33	※ 0.04	3.69	※ 0.00
離 職 率 (%)	1.41	※ 0.05	2.67	※ △ 0.08

注 ※は差を示す。

第8表 平均現金給与額（規模30人以上）

（単位：円）

産 業	一 般 労 働 者				パートタイム労働者			
	現金給与 総 額	きまって支 給する給与	所定内給与	特別に支払 われた給与	現金給与 総 額	きまって支 給する給与	所定内給与	特別に支払 われた給与
T L 調 査 産 業 計	363,856	356,092	327,913	7,764	107,203	106,874	103,860	329
E 製 造 業	373,190	367,038	330,325	6,152	126,519	126,409	121,357	110
I 卸 売 業 , 小 売 業	357,283	352,127	330,476	5,156	104,297	104,076	101,965	221
P 医 療 , 福 祉	366,128	363,934	330,607	2,194	123,508	123,167	119,015	341

第9表 平均出勤日数・労働時間（規模30人以上）

（単位：日、時間）

産 業	一 般 労 働 者				パートタイム労働者			
	出勤日数	総 実 労働時間	所 定 内 労働時間	所 定 外 労働時間	出勤日数	総 実 労働時間	所 定 内 労働時間	所 定 外 労働時間
T L 調 査 産 業 計	19.2	159.3	145.7	13.6	14.0	79.7	77.6	2.1
E 製 造 業	19.1	162.8	147.7	15.1	16.9	115.6	111.2	4.4
I 卸 売 業 , 小 売 業	18.9	159.1	148.2	10.9	15.9	93.4	91.4	2.0
P 医 療 , 福 祉	19.1	152.6	146.1	6.5	12.0	66.2	65.1	1.1

第10表 労働者数（規模30人以上）

（単位：人）

産 業	一般労働者			パートタイム労働者		
	本調査期間 末労働者数	増 加 労働者数	減 少 労働者数	本調査期間 末労働者数	増 加 労働者数	減 少 労働者数
T L 調 査 産 業 計	362,355	3,539	4,072	182,133	6,903	4,712
E 製 造 業	96,067	1,071	1,142	13,956	240	234
I 卸 売 業 , 小 売 業	37,392	603	906	48,467	788	863
P 医 療 , 福 祉	72,238	537	579	35,021	859	745

全国平均（令和3年10月）

厚生労働省公表結果から 規模30人以上

項 目	調 査 産 業 計			
	一 般 労 働 者		パートタイム労働者	
	実 数	対前年同月増減率(%)	実 数	対前年同月増減率(%)
現 金 給 与 総 額 (円)	370,778	1.0	110,461	△0.1
きまって支給する給与 (円)	361,644	0.7	109,793	0.1
所 定 内 給 与 (円)	331,512	0.4	106,363	0.2
特別に支払われた給与 (円)	9,134	11.0	668	△22.3
出 勤 日 数 (日)	19.6	※ △0.4	14.7	※ △0.4
総 実 労 働 時 間 (時間)	164.5	△1.8	85.8	△2.4
所 定 内 労 働 時 間 (時間)	149.8	△2.3	83.2	△2.5
所 定 外 労 働 時 間 (時間)	14.7	3.5	2.6	0.0
本 月 末 常 用 労 働 者 数 (千人)	22,124	0.0	7,406	△0.9
入 職 率 (%)	1.31	※ 0.05	3.15	※ 0.02
離 職 率 (%)	1.36	※ 0.07	2.58	※ △0.09

注 ※は差を示す。

IV 事業所規模別数表

第11表 平均現金給与額(調査産業計)

(単位:円)

事業所規模	総数				男				女			
	現金給与総額	きまって支給する給与	所定内給与	特別に支払われた給与	現金給与総額	きまって支給する給与	所定内給与	特別に支払われた給与	現金給与総額	きまって支給する給与	所定内給与	特別に支払われた給与
5~29人	204,124	197,777	187,726	6,347	268,650	259,176	9,474	150,697	146,939	3,758		
30~99人	240,390	234,865	223,972	5,525	292,907	283,578	9,329	188,058	186,323	1,735		
100人以上	307,433	302,327	275,718	5,106	367,636	361,792	5,844	231,650	227,473	4,177		

第12表 平均出勤日数・労働時間(調査産業計)

(単位:日、時間)

事業所規模	総数				男				女					
	出勤日数	総労働時間	実労働時間	所定内労働時間	所定外労働時間	出勤日数	総労働時間	実労働時間	所定内労働時間	所定外労働時間	出勤日数	総労働時間	実労働時間	所定内労働時間
5~29人	16.3	116.9	110.5	6.4	17.5	135.0	124.8	10.2	15.4	101.9	98.7	3.2		
30~99人	17.4	128.4	119.4	9.0	17.8	140.2	127.8	12.4	16.9	116.6	110.9	5.7		
100人以上	17.6	136.1	125.8	10.3	18.0	147.7	133.3	14.4	17.0	121.6	116.4	5.2		

第13表 就業形態別平均現金給与額(調査産業計)

(単位:円)

事業所規模	一般労働者				パートタイム労働者			
	現金給与総額	きまって支給する給与	所定内給与	特別に支払われた給与	現金給与総額	きまって支給する給与	所定内給与	特別に支払われた給与
5~29人	318,519	306,793	288,378	11,726	79,078	78,611	77,702	467
30~99人	335,142	326,137	309,144	9,005	98,186	97,884	96,146	302
100人以上	382,217	375,246	339,915	6,971	116,985	116,628	112,230	357

第14表 就業形態別平均出勤日数・労働時間(調査産業計)

(単位:日、時間)

事業所規模	一般労働者				パートタイム労働者			
	出勤日数	総労働時間	実労働時間	所定外労働時間	出勤日数	総労働時間	実労働時間	所定外労働時間
5~29人	20.1	164.0	152.9	11.1	12.3	65.4	64.2	1.2
30~99人	19.4	161.1	147.2	13.9	14.3	79.2	77.6	1.6
100人以上	19.1	158.1	144.7	13.4	13.8	80.3	77.7	2.6

第15表 平均現金給与額(製造業)

(単位:円)

事業所規模	総数				男				女			
	現金給与総額	きまって支給する給与	所定内給与	特別に支払われた給与	現金給与総額	きまって支給する給与	所定内給与	特別に支払われた給与	現金給与総額	きまって支給する給与	所定内給与	特別に支払われた給与
5~29人	251,656	251,235	236,137	421	310,633	310,154	479	151,050	150,729	321		
30~99人	284,909	272,842	250,110	12,067	345,084	328,415	16,669	188,518	183,821	4,697		
100人以上	371,752	369,864	331,948	1,888	409,514	407,449	2,065	252,488	251,160	1,328		

第16表 平均出勤日数・労働時間(製造業)

(単位:日、時間)

事業所規模	総数				男				女					
	出勤日数	総労働時間	実労働時間	所定内労働時間	所定外労働時間	出勤日数	総労働時間	実労働時間	所定内労働時間	所定外労働時間	出勤日数	総労働時間	実労働時間	所定内労働時間
5~29人	19.1	151.0	138.6	12.4	20.6	173.1	155.6	17.5	16.7	113.3	109.6	3.7		
30~99人	18.9	152.9	141.8	11.1	19.6	166.5	151.1	15.4	17.8	131.3	127.0	4.3		
100人以上	18.8	159.0	143.8	15.2	19.0	163.8	146.5	17.3	18.1	143.6	135.0	8.6		

第17表 就業形態別平均現金給与額(製造業)

(単位:円)

事業所規模	一般労働者				パートタイム労働者			
	現金給与総額	きまって支給する給与	所定内給与	特別に支払われた給与	現金給与総額	きまって支給する給与	所定内給与	特別に支払われた給与
5~29人	301,331	300,777	280,715	554	108,635	108,600	107,794	35
30~99人	329,975	314,763	286,586	15,212	112,135	112,122	110,262	13
100人以上	392,802	390,761	350,174	2,041	144,869	144,636	135,511	233

第18表 就業形態別平均出勤日数・労働時間(製造業)

(単位:日、時間)

事業所規模	一般労働者				パートタイム労働者			
	出勤日数	総労働時間	実労働時間	所定外労働時間	出勤日数	総労働時間	実労働時間	所定外労働時間
5~29人	20.4	172.5	156.1	16.4	15.5	89.2	88.4	0.8
30~99人	19.6	165.5	151.9	13.6	16.4	104.6	103.2	1.4
100人以上	18.9	161.6	145.8	15.8	17.6	129.8	121.5	8.3

毎月勤労統計調査地方調査の説明

1 調査の目的

この調査は、統計法に基づく基幹統計で、京都府における常用労働者の賃金、労働時間及び雇用について毎月の変動を明らかにすることを目的としています。

2 調査の対象

この調査は、日本標準産業分類に定める「鉱業、採石業、砂利採取業」「建設業」「製造業」「電気・ガス・熱供給・水道業」「情報通信業」「運輸業、郵便業」「卸売業、小売業」「金融業、保険業」「不動産業、物品賃貸業」「学術研究、専門・技術サービス業」「宿泊業、飲食サービス業」「生活関連サービス業、娯楽業」「教育、学習支援業」「医療、福祉」「複合サービス事業」「サービス業（他に分類されないもの）」の16大産業において、常時5人以上の常用労働者を雇用する民営及び公営の事業所の中から抽出された約1000事業所について調査を行っています。

なお、「サービス業（他に分類されないもの）」は、「その他のサービス業（他に分類されないもの）」と表記しています。

3 調査事項の定義

(1) 現金給与額

賃金、給料、手当、賞与その他の名称を問わず、労働の対価として使用者が労働者に支払ったもので、所得税、社会保険料、組合費等を差し引く前の給与額のことです。

「きまって支給する給与」労働協約、就業規則等によってあらかじめ定められている支給条件、算定方法によって、毎月同じように支給される給与のことで、基本給のほか家族手当、超過勤務手当等も含まれます。

「所定内給与」きまって支給する給与のうち、超過労働給与以外の給与のことです。

「超過労働給与」きまって支給する給与のうち、所定の労働時間を超える労働に対して支給される給与や、休日労働、深夜労働に対して支給される給与のことで、時間外手当、早朝出勤手当、休日出勤手当、深夜手当のことです。

「特別に支払われた給与」きまって支給される給与以外に支払われた給与で、次のいずれかに該当する給与のことです。

- ア 労働協約、就業規則等によらないで、一時的又は突発的理由に基づいて支払われた給与
- イ 労働協約、就業規則等により支払われた給与のうち、次に該当する給与
 - ・ 夏季・年末の賞与、期末手当等の一時金
 - ・ 労働協約、就業規則等の改正によるベースアップ等が行われた場合の差額の追給分
 - ・ 3か月を超える期間で算定される手当（通勤手当、寒冷地手当等）
 - ・ 支給事由の発生が不確定なもの（結婚手当等）

「現金給与総額」きまって支給する給与と特別に支払われた給与の合計額です。

(2) 出勤日数

労働者が実際に出勤し就業した日数のことで、1日のうち1時間でも就業すれば、1出勤日となります。

(3) 実労働時間

労働者が実際に労働した時間のことで、休憩時間は除きます。なお、本来の職務外として行われる宿日直の時間は含まれません。

「所定内労働時間」就業規則等で定められた始業時刻と終業時刻との間の実労働時間のことで、

「所定外労働時間」早出、残業、臨時の呼出、休日出勤等による実労働時間のことで、

「総実労働時間」所定内労働時間と所定外労働時間の合計です。

(4) 常用労働者

労働者のうち、次に該当する労働者のことです。

期間を定めず又は1か月を超える期間を定めて雇われている者

なお、重役、役員及び事業主の家族であっても、常時事業所に勤務し、他の労働者と同じ給与算定基準で毎月給与が支払われている者も含まれます。

「パートタイム労働者」常用労働者のうち、次のいずれかに該当する労働者のことです。

- ア 1日の所定労働時間が一般の労働者より短い者
- イ 1日の所定労働時間が一般の労働者と同じで、1週の所定労働日数が一般の労働者より少ない者

「一般労働者」常用労働者のうちパートタイム労働者以外の者のことです。

4 調査結果の算定

この調査結果の数値は、調査対象事業所からの報告を基に、京都府の規模5人以上の全事業所に対応するよう復元して算定したものです。

5 利用上の注意

規模5人以上は、規模30人以上を含む集計です。

「統計表の符号」

- 「0」 単位未満
- 「-」 皆無又は該当数値なし
- 「X」 調査対象事業所が少ないため秘匿
- 「△」 負数又は減少

京都府政策企画部企画統計課社会統計係

〒602-8570

京都市上京区下立売通新町西入敷ノ内町

電話 (075) 414-4490 (直通)

<http://www.pref.kyoto.jp/t-ptl/tname/m006.html>