

## 平成 22 年国勢調査人口等基本集計結果の概要（京都府）

府調査統計課社会統計担当

平成 22 年国勢調査の人口等基本集計が平成 23 年 10 月 26 日に公表され、これに伴い、平成 22 年 10 月 1 日現在の人口及び世帯数が確定しました。

人口等基本集計は人口や世帯に関する基本的な事項である男女・年齢・配偶関係、世帯数・世帯人員、世帯の家族構成、住居の状態などを集計したものです。

### 1 人口

#### (1) 総人口

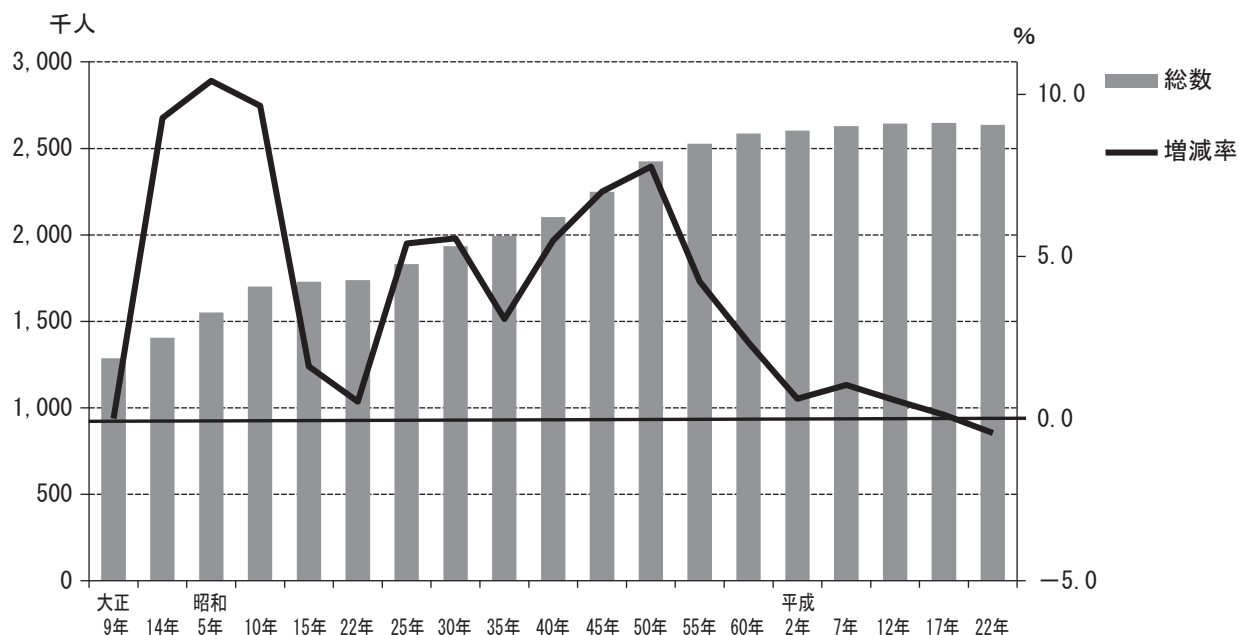
平成 22 年 10 月 1 日現在の京都府の人口は 263 万 6092 人となっています。

前回調査の平成 17 年に比べると、1 万 1568 人、0.4% 減少となり、第 1 回国勢調査（大正 9 年）以来、初めて減少に転じています。

過去の国勢調査結果から人口の推移を見ると、増加数は昭和 50 年の前回比 17 万 4769 人が最も多く、増加率では、昭和 5 年の前回比 10.4% が最も高くなっています。

戦後では、昭和 50 年をピークに増加率は低下傾向となり、今回調査で初めて減少に転じています。

図 1 人口の推移（大正 9 年～平成 22 年）



#### (2) 男女別人口

男女別に人口をみると、男性が 126 万 5387 人、女性が 137 万 0705 人となっています。

前回調査に比べると、男性が 7606 人、女性が 3962 人の減少となっています。

5 年ごとの人口増減数を男女別にみると、男性は平成 17 年の前回比から減少に転じ、女性は今回初めて減少に転じています。

男性と女性を比べると、女性の方が 10 万 5318 人多く、女性に対する男性の比率は 92.3% となっています。

男女の比率は昭和 10 年までは男性が、それ以降は女性が高くなっており、昭和 55 年以降は女性の比率が調査を重ねる毎に高くなっています。

表1 人口の推移（大正9年～平成22年）

（単位：人、％）

	総数	増減数	増減率	男性	女性	人口性比
大正9年	1,286,251	-	-	650,321	635,930	102.3
大正14年	1,405,501	119,250	9.27	717,010	688,491	104.1
昭和5年	1,551,978	146,477	10.42	791,982	759,996	104.2
昭和10年	1,701,646	149,668	9.64	862,557	839,089	102.8
昭和15年	1,729,144	27,498	1.62	863,063	866,081	99.7
昭和22年	1,738,166	9,022	0.52	844,835	893,331	94.6
昭和25年	1,832,026	93,860	5.40	891,179	940,847	94.7
昭和30年	1,933,886	101,860	5.56	943,657	990,229	95.3
昭和35年	1,993,403	59,517	3.08	973,040	1,020,363	95.4
昭和40年	2,102,808	109,405	5.49	1,028,073	1,074,735	95.7
昭和45年	2,250,087	147,279	7.00	1,102,011	1,148,076	96.0
昭和50年	2,424,856	174,769	7.77	1,190,854	1,234,002	96.5
昭和55年	2,527,330	102,474	4.23	1,238,365	1,288,965	96.1
昭和60年	2,586,574	59,244	2.34	1,264,035	1,322,539	95.6
平成2年	2,602,460	15,886	0.61	1,267,620	1,334,840	95.0
平成7年	2,629,592	27,132	1.04	1,276,838	1,352,754	94.4
平成12年	2,644,391	14,799	0.56	1,278,142	1,366,249	93.6
平成17年	2,647,660	3,269	0.12	1,272,993	1,374,667	92.6
平成22年	2,636,092	△11,568	△0.44	1,265,387	1,370,705	92.3

注 人口性比とは、女性を100とした場合の男性の割合

### (3) 年齢別人口

年齢（3区分）別に人口をみると、14歳以下人口が33万4444人、15～64歳人口が165万3812人、65歳以上人口が60万5709人となっています。

前回調査と比べると、14歳以下が1万0627人、15～64歳が10万1635人減少したのに対し、65歳以上は7万5359人増加となっています。

京都府の総人口（年齢不詳を除く）に占める割合をみると、14歳以下が12.9%、15～64歳が63.8%、65歳以上が23.4%となっています。

前回調査と比べると、14歳以下が0.2ポイント、15～64歳が2.9ポイント減少したのに対し、65歳以上は3.2ポイント増加となっています。

年齢別割合の推移をみると、14歳以下人口は大正9年から昭和25年までが30%台、昭和30年から60年までが20%台、平成2年以降は10%台となり、昭和55年から減少し続けています。

65歳以上人口は昭和55年に10%台になり、平成12年には14歳以下人口を初めて上回り、平成17年には20%台となり、昭和30年から増加し続けています。

図2 年齢（3区分）別割合の推移（大正9年～平成22年）

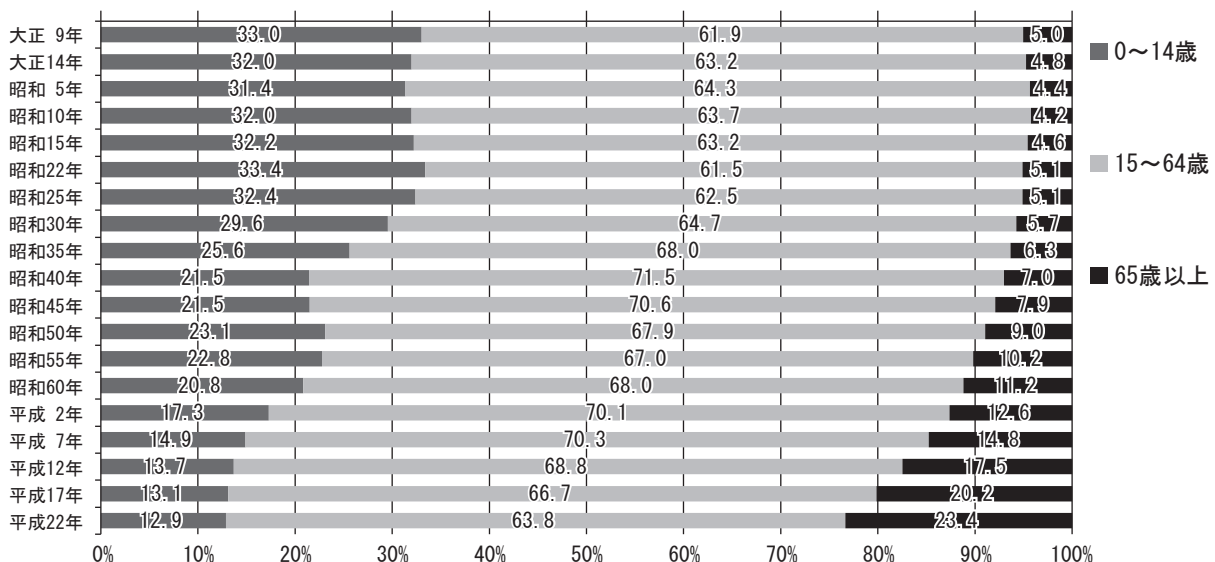


表2 年齢(3区分)別人口の推移(大正9年~平成22年)

(単位:人、%)

	人 口			割 合		
	0～14歳	15～64歳	65歳以上	0～14歳	15～64歳	65歳以上
大正9年	425,344	796,943	64,860	33.0	61.9	5.0
大正14年	449,948	889,428	67,006	32.0	63.2	4.8
昭和5年	487,036	998,111	67,685	31.4	64.3	4.4
昭和10年	544,876	1,085,300	72,332	32.0	63.7	4.2
昭和15年	557,497	1,092,693	79,162	32.2	63.2	4.6
昭和22年	535,656	985,865	82,275	33.4	61.5	5.1
昭和25年	593,482	1,145,538	93,829	32.4	62.5	5.1
昭和30年	571,910	1,252,205	111,017	29.6	64.7	5.7
昭和35年	510,521	1,356,441	126,441	25.6	68.0	6.3
昭和40年	451,185	1,503,715	147,908	21.5	71.5	7.0
昭和45年	484,024	1,588,076	177,987	21.5	70.6	7.9
昭和50年	559,934	1,646,671	217,137	23.1	67.9	9.0
昭和55年	575,948	1,693,183	257,836	22.8	67.0	10.2
昭和60年	538,628	1,757,517	289,629	20.8	68.0	11.2
平成2年	448,900	1,816,015	327,429	17.3	70.1	12.6
平成7年	390,138	1,842,467	386,976	14.9	70.3	14.8
平成12年	360,531	1,810,233	459,273	13.7	68.8	17.5
平成17年	345,071	1,755,447	530,350	13.1	66.7	20.2
平成22年	334,444	1,653,812	605,709	12.9	63.8	23.4

(4) 市町村別人口

市町村別に人口をみると、京都市が147万4015人と最も多く、次いで宇治市が18万9609人、亀岡市が9万2399人となっており、京都市が府の総人口に占める割合が55.9%となっています。

前回調査に比べると、4市1町で増加しており、11市10町村で減少となっています。

増加した市町の増加率をみると、木津川市が9.6%で最も高く、次いで京田辺市が6.1%、精華町が4.1%となっており、関西文化学術研究都市の区域に含まれる市町で高くなっています。

減少した市町村の減少率をみると、笠置町の13.3%が最も高く、次いで伊根町が11.3%、南山城村が11.2%となっています。

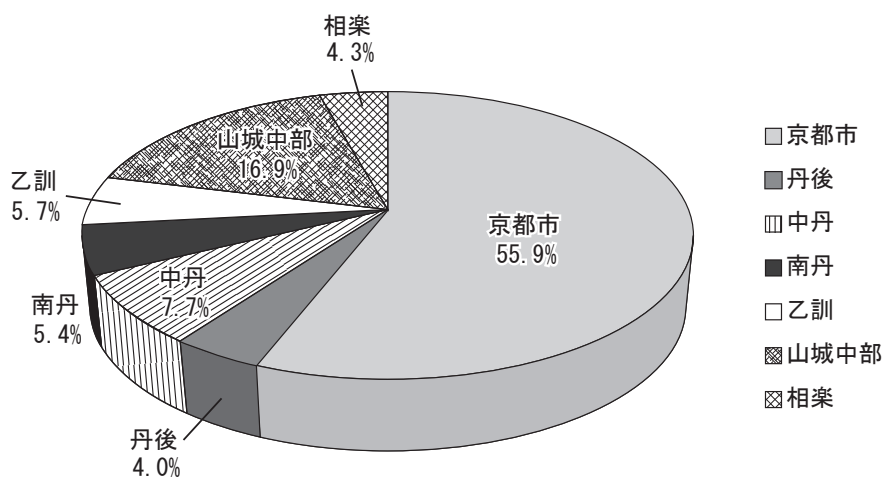
地域別に人口をみると、京都市が最も多く、次いで山城中部地域が44万5855人、一方、丹後地域が10万4850人と最も少なくなっています。

各地域の京都府総人口に対する割合は、京都市が55.9%、丹後地域が4.0%、中丹地域が7.7%、南丹地域が5.4%、乙訓地域が5.7%、山城中部地域が16.9%、相楽地域が4.3%となっています。

男女別に人口をみると、男性の方が女性より多いのは舞鶴市のみで、女性を100とした場合の男性の割合が100.1となっています。

その他の市町村では、いずれも男性より女性の方が多く、伊根町の86.4が最も割合が低く、次いで笠置町が88.6、京丹波町、宮津市が88.7となっています。

図3 京都府人口に占める地域別人口割合(平成22年)



「図2」及び「表2」について、昭和22年の年齢別人口に誤りがあったため、下記のとおり修正します。  
 (平成26年3月12日)

図2 年齢(3区分)別割合の推移(大正9年～平成22年)

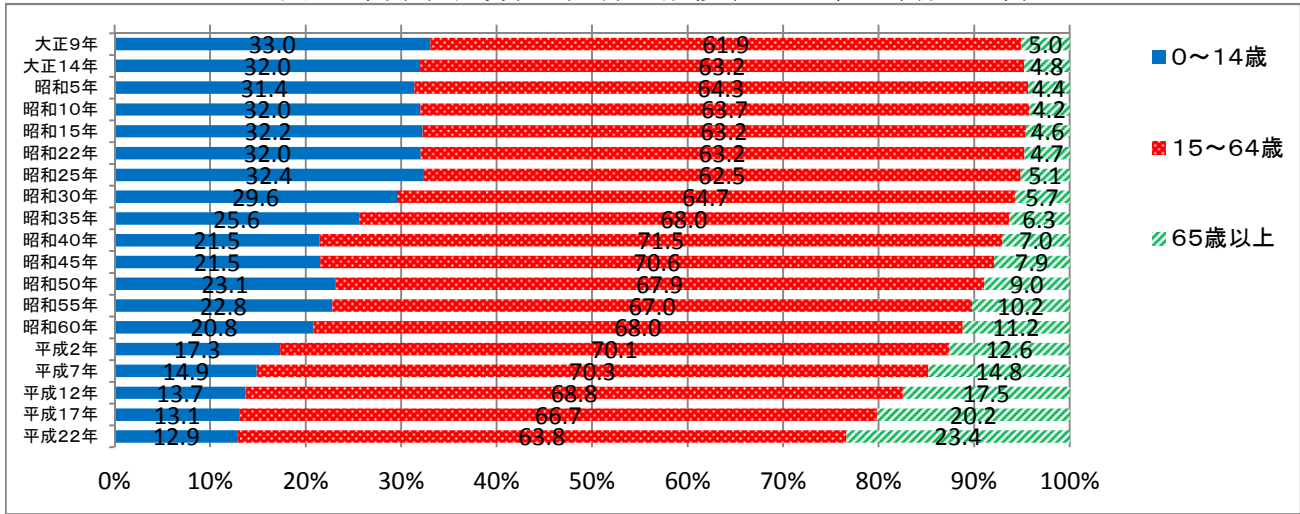


表2 年齢(3区分)別人口の推移(大正9年～平成22年)

(単位:人、%)

	人口			割合		
	0～14歳	15～64歳	65歳以上	0～14歳	15～64歳	65歳以上
大正9年	425,344	796,943	64,860	33.0	61.9	5.0
大正14年	449,948	889,428	67,006	32.0	63.2	4.8
昭和5年	487,036	998,111	67,685	31.4	64.3	4.4
昭和10年	544,876	1,085,300	72,332	32.0	63.7	4.2
昭和15年	557,497	1,092,693	79,162	32.2	63.2	4.6
昭和22年	557,122	1,099,733	82,229	32.0	63.2	4.7
昭和25年	593,482	1,145,538	93,829	32.4	62.5	5.1
昭和30年	571,910	1,252,205	111,017	29.6	64.7	5.7
昭和35年	510,521	1,356,441	126,441	25.6	68.0	6.3
昭和40年	451,185	1,503,715	147,908	21.5	71.5	7.0
昭和45年	484,024	1,588,076	177,987	21.5	70.6	7.9
昭和50年	559,934	1,646,671	217,137	23.1	67.9	9.0
昭和55年	575,948	1,693,183	257,836	22.8	67.0	10.2
昭和60年	538,628	1,757,517	289,629	20.8	68.0	11.2
平成2年	448,900	1,816,015	327,429	17.3	70.1	12.6
平成7年	390,138	1,842,467	386,976	14.9	70.3	14.8
平成12年	360,531	1,810,233	459,273	13.7	68.8	17.5
平成17年	345,071	1,755,447	530,350	13.1	66.7	20.2
平成22年	334,444	1,653,812	605,709	12.9	63.8	23.4

表 3 市町村別人口（平成 22 年）

	総数		対前回（平 17）		男 性	女 性	人口性比
	平成 22 年	平成 17 年	増減数	増減率			
	人	人	人	%	人	人	
京 都 府	2,636,092	2,647,660	△ 11,568	△ 0.44	1,265,387	1,370,705	92.3
京 都 市	1,474,015	1,474,811	△ 796	△ 0.05	701,088	772,927	90.7
北 区	122,037	124,266	△ 2,229	△ 1.79	58,053	63,984	90.7
上 京 区	83,264	83,534	△ 270	△ 0.32	38,404	44,860	85.6
左 京 区	168,802	169,587	△ 785	△ 0.46	81,838	86,964	94.1
中 京 区	105,306	102,129	3,177	3.11	48,686	56,620	86.0
東 山 区	40,528	42,464	△ 1,936	△ 4.56	17,138	23,390	73.3
下 京 区	79,287	75,437	3,850	5.10	36,727	42,560	86.3
南 区	98,744	98,193	551	0.56	49,350	49,394	99.9
右 京 区	202,943	202,356	587	0.29	96,381	106,562	90.4
伏 見 区	284,085	285,419	△ 1,334	△ 0.47	136,306	147,779	92.2
山 科 区	136,045	136,670	△ 625	△ 0.46	64,866	71,179	91.1
西 京 区	152,974	154,756	△ 1,782	△ 1.15	73,339	79,635	92.1
福 知 山 市	79,652	81,977	△ 2,325	△ 2.84	39,045	40,607	96.2
舞 鶴 市	88,669	91,733	△ 3,064	△ 3.34	44,347	44,322	100.1
綾 部 市	35,836	37,755	△ 1,919	△ 5.08	17,036	18,800	90.6
宇 治 市	189,609	189,591	18	0.01	91,971	97,638	94.2
宮 津 市	19,948	21,512	△ 1,564	△ 7.27	9,375	10,573	88.7
亀 岡 市	92,399	93,996	△ 1,597	△ 1.70	44,889	47,510	94.5
城 陽 市	80,037	81,636	△ 1,599	△ 1.96	38,622	41,415	93.3
向 日 市	54,328	55,041	△ 713	△ 1.30	26,159	28,169	92.9
長 岡 京 市	79,844	78,335	1,509	1.93	38,837	41,007	94.7
八 幡 市	74,227	74,252	△ 25	△ 0.03	36,381	37,846	96.1
京 田 辺 市	67,910	64,008	3,902	6.10	33,683	34,227	98.4
京 丹 後 市	59,038	62,723	△ 3,685	△ 5.88	28,235	30,803	91.7
南 丹 市	35,214	36,736	△ 1,522	△ 4.14	17,174	18,040	95.2
木 津 川 市	69,761	63,649	6,112	9.60	33,531	36,230	92.6
大 山 崎 町	15,121	15,191	△ 70	△ 0.46	7,340	7,781	94.3
久 御 山 町	15,914	16,610	△ 696	△ 4.19	7,780	8,134	95.6
井 手 町	8,447	8,951	△ 504	△ 5.63	4,129	4,318	95.6
宇 治 田 原 町	9,711	10,060	△ 349	△ 3.47	4,798	4,913	97.7
笠 置 町	1,626	1,876	△ 250	△ 13.33	764	862	88.6
和 束 町	4,482	4,998	△ 516	△ 10.32	2,111	2,371	89.0
精 華 町	35,630	34,236	1,394	4.07	17,079	18,551	92.1
南 山 城 村	3,078	3,466	△ 388	△ 11.19	1,464	1,614	90.7
京 丹 波 町	15,732	16,893	△ 1,161	△ 6.87	7,393	8,339	88.7
伊 根 町	2,410	2,718	△ 308	△ 11.33	1,117	1,293	86.4
与 謝 野 町	23,454	24,906	△ 1,452	△ 5.83	11,039	12,415	88.9
丹 後 地 域	104,850	111,859	△ 7,009	△ 6.27	49,766	55,084	90.3
中 丹 地 域	204,157	211,465	△ 7,308	△ 3.46	100,428	103,729	96.8
南 丹 地 域	143,345	147,625	△ 4,280	△ 2.90	69,456	73,889	94.0
乙 訓 地 域	149,293	148,567	726	0.49	72,336	76,957	94.0
山 城 中 部 地 域	445,855	445,108	747	0.17	217,364	228,491	95.1
相 楽 地 域	114,577	108,225	6,352	5.87	54,949	59,628	92.2

地域区分は次のとおり。

丹 後 地 域：宮津市、京丹後市、伊根町、与謝野町

中 丹 地 域：福知山市、舞鶴市、綾部市

南 丹 地 域：亀岡市、南丹市、京丹波町

乙 訓 地 域：向日市、長岡京市、大山崎町

山 城 中 部 地 域：宇治市、城陽市、八幡市、京田辺市、久御山町、井手町、宇治田原町

相 楽 地 域：木津川市、笠置町、和束町、精華町、南山城村

## 2 世帯

### (1) 世帯数

平成 22 年 10 月 1 日現在の京都府の総世帯は 112 万 2057 世帯、一般世帯は 112 万 0440 世帯となっています。

前回調査と比べると、総世帯が 4 万 3016 世帯、4.0% 増加、一般世帯が 5 万 6533 世帯、5.3% 増加となっています。

### (2) 1 世帯あたりの世帯人員

世帯人員別に一般世帯をみると、1人世帯が 40 万 0722 世帯と最も多く、世帯人数が多い世帯ほど数が少なくなっており、前回調査と比べると、1～3人の世帯が増加していますが、4人以上の世帯は減少しています。

一般世帯に占める割合をみると、1人世帯が 35.8%、2人世帯が 26.7% となり、世帯人員 2 人以下の世帯が 62.5% となっています。

1 世帯あたりの人員をみると、2.31人となり前回調査に比べると、0.12人の減少となっています。

### (3) 市町村別世帯数

市町村別に総世帯をみると、京都市が 68 万 1581 世帯と最も多く、次いで宇治市が 7 万 2907 世帯、舞鶴市 3 万 5504 世帯となっています。

前回調査と比べると、12 市 5 町で増加しており、3 市 6 町村で減少となっています。

増加した市町の増加率をみると、木津川市が 13.9% で最も高く、次いで京田辺市が 10.5%、精華町が 7.9% となっています。

減少した市町村の減少率をみると、伊根町が 3.7% で最も高く、次いで井手町が 3.3%、笠置町が 3.2% となっています。

一般世帯をみると、京都市が 68 万 0634 世帯と最も多く、次いで宇治市が 7 万 2817 世帯、舞鶴市が 3 万 5395 世帯となっています。

前回調査と比べると、12 市 5 町で増加しており、3 市 6 町村で減少となっています。

増加した市町の増加率をみると、木津川市が 13.9% で最も高く、次いで京田辺市が 10.6%、精華町が 7.9% となっています。

減少した市町村の減少率をみると、伊根町が 3.8% で最も高く、次いで笠置町が 3.2%、和束町が 2.8% となっています。

世帯数においても、人口と同様に関西文化学術研究都市の区域に含まれる市町で高くなっています。

### (4) 市町村別 1 世帯あたりの世帯人員

市町村別に一般世帯 1 世帯あたりの人員をみると、宇治田原町が 3.12人と最も多く、次いで和束町が 2.94人、精華町が 2.92人となっています。

1 世帯あたりの人員が少ない市町村は、京都市が 2.13人と最も少なく、次いで宮津市、京田辺市、舞鶴市が 2.40人となっています。

前回調査と比べると、全ての市町村で減少しており、減少数でみると南山城村で 0.32人と最も減少し、次いで笠置町、宇治田原町が 0.30人となっています。

図 4 世帯人員別一般世帯数（平成 12～22 年）

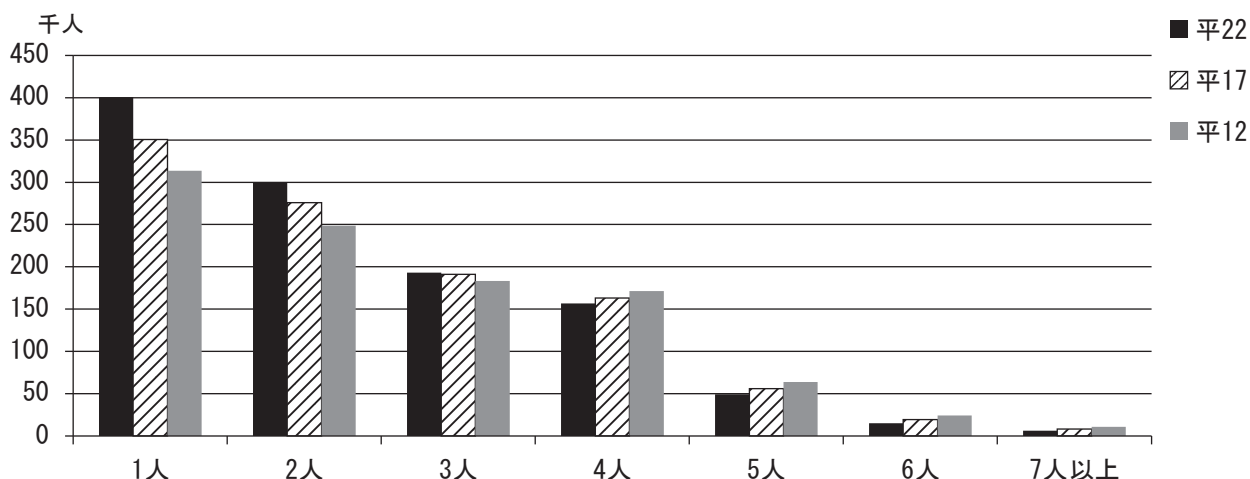




表 4 市町村別世帯（平成 22 年）

	平成 22 年			平成 17 年			前回増減数			前回増減率	
	総世帯	一般世帯	一般世帯 1 世帯当 たり人員	総世帯	一般世帯	一般世帯 1 世帯当 たり人員	総世帯	一般世帯	一般世帯 1 世帯当 たり人員	総世帯	一般世帯
	世帯	世帯	世帯	世帯	世帯	世帯	世帯	世帯	世帯	%	%
京 都 府	1,122,057	1,120,440	2.31	1,079,041	1,063,907	2.43	43,016	56,533	△ 0.12	3.99	5.31
京 都 市	681,581	680,634	2.13	653,860	641,455	2.24	27,721	39,179	△ 0.11	4.24	6.11
北 区	56,406	56,315	2.13	55,982	55,386	2.19	424	929	△ 0.06	0.76	1.68
上京区	43,389	43,348	1.90	41,876	41,121	1.99	1,513	2,227	△ 0.09	3.61	5.42
左京区	82,067	81,941	2.00	80,298	78,697	2.07	1,769	3,244	△ 0.07	2.20	4.12
中京区	55,772	55,734	1.88	51,580	50,935	1.97	4,192	4,799	△ 0.09	8.13	9.42
東山区	21,114	21,057	1.86	21,016	20,665	1.97	98	392	△ 0.11	0.47	1.90
下京区	43,651	43,515	1.81	38,455	36,689	1.99	5,196	6,826	△ 0.18	13.51	18.61
南 区	45,036	44,972	2.17	43,063	42,900	2.26	1,973	2,072	△ 0.09	4.58	4.83
右京区	90,808	90,718	2.21	86,622	82,079	2.36	4,186	8,639	△ 0.15	4.83	10.53
伏見区	123,597	123,455	2.26	119,014	118,590	2.36	4,583	4,865	△ 0.10	3.85	4.10
山科区	58,321	58,237	2.26	56,429	55,988	2.35	1,892	2,249	△ 0.09	3.35	4.02
西京区	61,420	61,342	2.47	59,525	58,405	2.60	1,895	2,937	△ 0.13	3.18	5.03
福知山市	30,890	30,790	2.49	30,674	30,507	2.60	216	283	△ 0.11	0.70	0.93
舞 鶴 市	35,504	35,395	2.40	34,898	34,551	2.53	606	844	△ 0.13	1.74	2.44
綾 部 市	14,006	13,988	2.51	14,286	14,161	2.61	△ 280	△ 173	△ 0.10	△ 1.96	△ 1.22
宇 治 市	72,907	72,817	2.56	69,598	69,354	2.68	3,309	3,463	△ 0.12	4.75	4.99
宮 津 市	8,180	8,165	2.40	8,360	8,340	2.53	△ 180	△ 175	△ 0.13	△ 2.15	△ 2.10
亀 岡 市	33,625	33,589	2.71	32,455	31,980	2.88	1,170	1,609	△ 0.17	3.60	5.03
城 陽 市	29,972	29,930	2.62	29,051	28,993	2.76	921	937	△ 0.14	3.17	3.23
向 日 市	21,282	21,267	2.53	20,864	20,854	2.62	418	413	△ 0.09	2.00	1.98
長岡京市	31,514	31,486	2.49	30,334	29,420	2.58	1,180	2,066	△ 0.09	3.89	7.02
八 幡 市	28,795	28,782	2.56	27,351	27,326	2.70	1,444	1,456	△ 0.14	5.28	5.33
京田辺市	27,839	27,821	2.40	25,192	25,147	2.50	2,647	2,674	△ 0.10	10.51	10.63
京丹後市	20,690	20,652	2.81	20,968	20,920	2.95	△ 278	△ 268	△ 0.14	△ 1.33	△ 1.28
南 丹 市	12,721	12,646	2.63	12,433	12,369	2.80	288	277	△ 0.17	2.32	2.24
木津川市	24,393	24,370	2.84	21,426	21,401	2.95	2,967	2,969	△ 0.11	13.85	13.87
大山崎町	5,750	5,747	2.62	5,737	5,733	2.64	13	14	△ 0.02	0.23	0.24
久御山町	5,870	5,868	2.69	5,818	5,814	2.84	52	54	△ 0.15	0.89	0.93
井手町	3,110	3,109	2.69	3,215	3,156	2.79	△ 105	△ 47	△ 0.10	△ 3.27	△ 1.49
宇治田原町	3,097	3,095	3.12	2,929	2,927	3.42	168	168	△ 0.30	5.74	5.74
笠置町	631	631	2.58	652	652	2.88	△ 21	△ 21	△ 0.30	△ 3.22	△ 3.22
和束町	1,509	1,508	2.94	1,554	1,552	3.20	△ 45	△ 44	△ 0.26	△ 2.90	△ 2.84
精華町	12,117	12,105	2.92	11,226	11,217	3.04	891	888	△ 0.12	7.94	7.92
南山城村	1,128	1,128	2.73	1,135	1,135	3.05	△ 7	△ 7	△ 0.32	△ 0.62	△ 0.62
京丹波町	5,660	5,650	2.73	5,724	5,714	2.90	△ 64	△ 64	△ 0.17	△ 1.12	△ 1.12
伊根町	939	936	2.53	975	973	2.75	△ 36	△ 37	△ 0.22	△ 3.69	△ 3.80
与謝野町	8,347	8,331	2.77	8,326	8,256	2.96	21	75	△ 0.19	0.25	0.91
丹後地域	38,156	38,084	2.70	38,629	38,489	2.86	△ 473	△ 405	△ 0.16	△ 1.22	△ 1.05
中丹地域	80,400	80,173	2.46	79,858	79,219	2.57	542	954	△ 0.11	0.68	1.20
南丹地域	52,006	51,885	2.69	50,612	50,063	2.86	1,394	1,822	△ 0.17	2.75	3.64
乙訓地域	58,546	58,500	2.52	56,935	56,007	2.60	1,611	2,493	△ 0.08	2.83	4.45
山城中部地域	171,590	171,422	2.56	163,154	162,717	2.69	8,436	8,705	△ 0.13	5.17	5.35
相楽地域	39,778	39,742	2.86	35,993	35,957	2.99	3,785	3,785	△ 0.13	10.52	10.53

地域区分は次のとおり。

丹 後 地 域：宮津市、京丹後市、伊根町、与謝野町

中 丹 地 域：福知山市、舞鶴市、綾部市

南 丹 地 域：亀岡市、南丹市、京丹波町

乙 訓 地 域：向日市、長岡京市、大山崎町

山城中部地域：宇治市、城陽市、八幡市、京田辺市、久御山町、井手町、宇治田原町

相 楽 地 域：木津川市、笠置町、和束町、精華町、南山城村