

## 平成 27 年国勢調査人口等基本集計結果の概要（京都府）

府企画統計課社会統計担当

平成 27 年国勢調査の人口等基本集計が平成 28 年 10 月 26 日に公表され、これに伴い、平成 27 年 10 月 1 日現在の人口及び世帯数が確定しました。

人口等基本集計は人口や世帯に関する基本的な事項である男女・年齢・配偶関係、世帯数・世帯人員、世帯の家族構成、住居の状態などを集計したものです。

### 1 人口

#### (1) 総人口

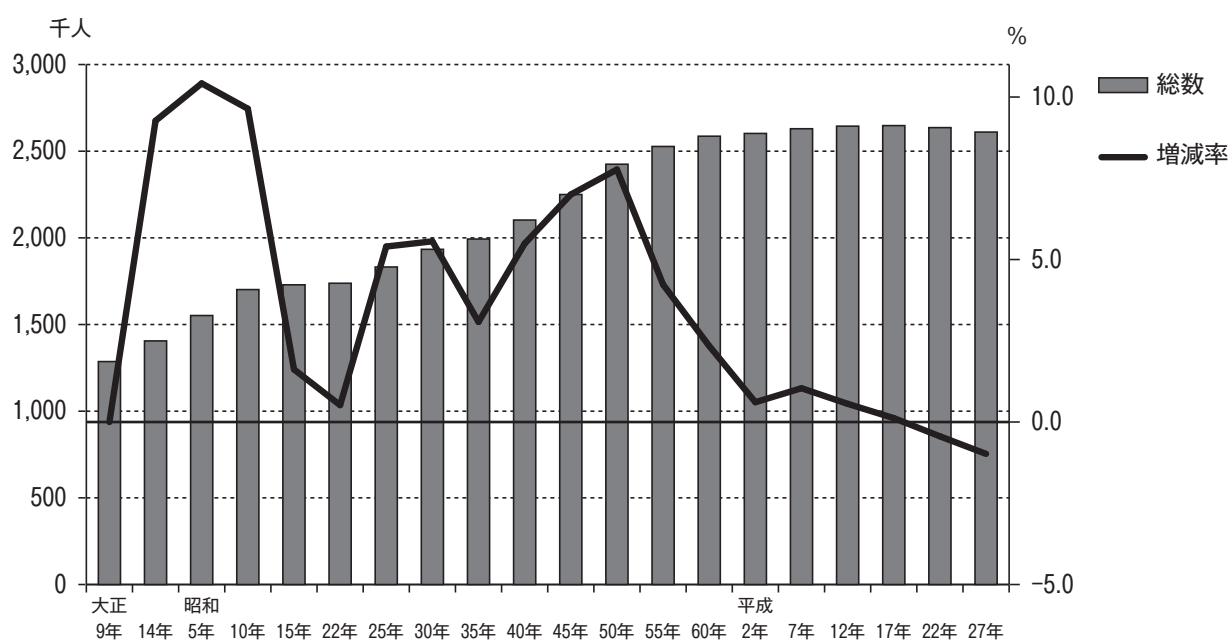
平成 27 年 10 月 1 日現在の京都府の人口は 261 万 353 人となっています。

前回調査の平成 22 年に比べると、2 万 5739 人、1.0%減少となり、前回調査に引き続き、減少となりました。

過去の国勢調査結果から人口の推移をみると、増加数は昭和 50 年の前回比 17 万 4769 人が最も多く、増加率では、昭和 5 年の前回比 10.4%が最も高くなっています。

戦後では、昭和 50 年をピークに増加率は低下傾向となり、前回調査で初めて減少に転じ、今回調査も減少しています。（図 1、表 1）

図 1 人口の推移（大正 9 年～平成 27 年）



#### (2) 男女別人口

男女別に人口をみると、男性が 124 万 8972 人、女性が 136 万 1381 人となっています。

前回調査に比べると、男性が 1 万 6415 人、女性が 9324 人の減少となっています。

5 年ごとの人口増減数を男女別にみると、男性は平成 17 年の前回比から減少に転じ、女性は平成 22 年の前回比から減少に転じています。

男性と女性を比べると、女性の方が 11 万 2409 人多く、女性に対する男性の比率は 91.7%となっています。

男女の比率は昭和 10 年までは男性が、それ以降は女性が高くなっており、昭和 55 年以降は女性の比率が調査を重ねる毎に高くなっています。

（表 1）

表1 人口の推移（大正9年～平成27年）

（単位：人、％）

	総数	増減数	増減率	男	女	人口性比
大正9年	1,286,251	-	-	650,321	635,930	102.3
大正14年	1,405,501	119,250	9.27	717,010	688,491	104.1
昭和5年	1,551,978	146,477	10.42	791,982	759,996	104.2
昭和10年	1,701,646	149,668	9.64	862,557	839,089	102.8
昭和15年	1,729,144	27,498	1.62	863,063	866,081	99.7
昭和22年	1,738,166	9,022	0.52	844,835	893,331	94.6
昭和25年	1,832,026	93,860	5.40	891,179	940,847	94.7
昭和30年	1,933,886	101,860	5.56	943,657	990,229	95.3
昭和35年	1,993,403	59,517	3.08	973,040	1,020,363	95.4
昭和40年	2,102,808	109,405	5.49	1,028,073	1,074,735	95.7
昭和45年	2,250,087	147,279	7.00	1,102,011	1,148,076	96.0
昭和50年	2,424,856	174,769	7.77	1,190,854	1,234,002	96.5
昭和55年	2,527,330	102,474	4.23	1,238,365	1,288,965	96.1
昭和60年	2,586,574	59,244	2.34	1,264,035	1,322,539	95.6
平成2年	2,602,460	15,886	0.61	1,267,620	1,334,840	95.0
平成7年	2,629,592	27,132	1.04	1,276,838	1,352,754	94.4
平成12年	2,644,391	14,799	0.56	1,278,142	1,366,249	93.6
平成17年	2,647,660	3,269	0.12	1,272,993	1,374,667	92.6
平成22年	2,636,092	△ 11,568	△ 0.44	1,265,387	1,370,705	92.3
平成27年	2,610,353	△ 25,739	△ 0.98	1,248,972	1,361,381	91.7

注1 人口性比とは、女性を100とした場合の男性の割合

2 人口総数の大正9年から昭和30年は、昭和33年に大阪府へ編入された旧南桑田郡樫田村を除いた数値。

### （3）年齢別人口

年齢（3区分）別に人口をみると、14歳以下人口が31万3866人、15～64歳人口が153万9540人、65歳以上人口が70万3419人となっています。

前回調査と比べると、14歳以下が2万578人、15～64歳が11万4272人減少したのに対し、65歳以上は9万7710人増加となっています。

京都府の総人口（年齢不詳を除く）に占める割合をみると、14歳以下が12.3％、15～64歳が60.2％、65歳以上が27.5％となっています。

前回調査と比べると、14歳以下が0.6ポイント、15～64歳が3.6ポイント減少したのに対し、65歳以上は4.1ポイント増加となっています。

年齢別割合の推移をみると、14歳以下人口は大正9年から昭和25年までが30％台、昭和30年から60年までが20％台、平成2年以降は10％台となり、昭和55年から減少し続けています。

65歳以上人口は昭和55年に10％台になり、平成12年には14歳以下人口を初めて上回り、平成17年には20％台となり、増加し続けています。

（図2、表2）

図2 年齢（3区分）別割合の推移（大正9年～平成27年）

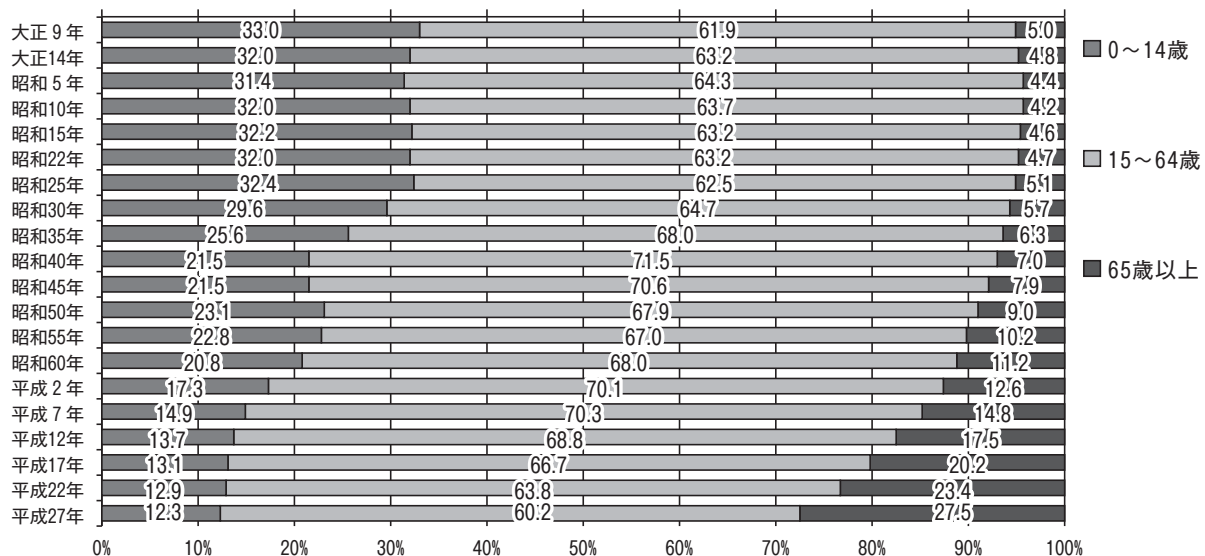


表2 年齢（3区分）別人口の推移（大正9年～平成27年）

（単位：人、％）

	人 口			割 合		
	0～14歳	15～64歳	65歳以上	0～14歳	15～64歳	65歳以上
大正9年	425,344	796,943	64,860	33.0	61.9	5.0
大正14年	449,948	889,428	67,006	32.0	63.2	4.8
昭和5年	487,036	998,111	67,685	31.4	64.3	4.4
昭和10年	544,876	1,085,300	72,332	32.0	63.7	4.2
昭和15年	557,497	1,092,693	79,162	32.2	63.2	4.6
昭和22年	557,122	1,099,733	82,229	32.0	63.2	4.7
昭和25年	593,482	1,145,538	93,829	32.4	62.5	5.1
昭和30年	571,910	1,252,205	111,017	29.6	64.7	5.7
昭和35年	510,521	1,356,441	126,441	25.6	68.0	6.3
昭和40年	451,185	1,503,715	147,908	21.5	71.5	7.0
昭和45年	484,024	1,588,076	177,987	21.5	70.6	7.9
昭和50年	559,934	1,646,671	217,137	23.1	67.9	9.0
昭和55年	575,948	1,693,183	257,836	22.8	67.0	10.2
昭和60年	538,628	1,757,517	289,629	20.8	68.0	11.2
平成2年	448,900	1,816,015	327,429	17.3	70.1	12.6
平成7年	390,138	1,842,467	386,976	14.9	70.3	14.8
平成12年	360,531	1,810,233	459,273	13.7	68.8	17.5
平成17年	345,071	1,755,447	530,350	13.1	66.7	20.2
平成22年	334,444	1,653,812	605,709	12.9	63.8	23.4
平成27年	313,866	1,539,540	703,419	12.3	60.2	27.5

注 年齢不詳を除く。

#### （4）市町村別人口

市町村別に人口をみると、京都市が147万5183人と最も多く、次いで宇治市が18万4678人、亀岡市が8万9479人となっており、京都市が府の総人口に占める割合は56.5%となっています。

前回調査に比べると、4市2町で増加しており、11市9町村で減少となっています。

増加した市町の増加率をみると、木津川市が4.4%で最も高く、次いで京田辺市が4.3%、精華町が2.1%となっており、関西文化学術研究都市区域に含まれる市町で高くなっています。

減少した市町村の減少率をみると、笠置町の15.9%が最も高く、次いで南山城村が13.8%、伊根町が12.5%となっています。

地域別に人口をみると、京都市が最も多く、次いで山城中部地域が43万8080人、一方、丹後地域が9万7424人と最も少なくなっています。

各地域の京都府総人口に対する割合は、京都市が56.5%、丹後地域が3.7%、中丹地域が7.5%、南丹地域が5.3%、乙訓地域が5.7%、山城中部地域が16.8%、相楽地域が4.5%となっています。

男女別に人口をみると、前回調査までは男性の方が女性より多いのは舞鶴市のみでしたが、今回調査ではすべての市町村で女性の方が男性より多くなっています。

市町村別に人口性をみると、和東町の87.5が最も割合が低く、次いで笠置町が89.0、京丹波町が89.3となっています。（図3～6、表3）

図3 京都府人口に占める地域別人口割合（平成27年）

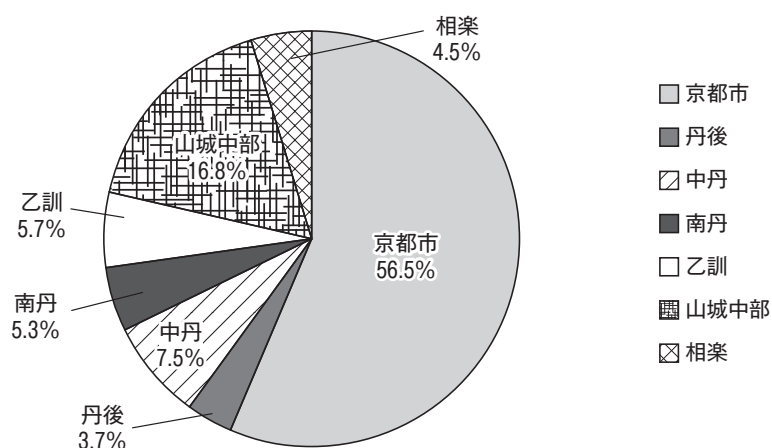


表3 市区町村別人口（平成27年）

	総 数		対前回（平22）		男	女	人口性比
	平成27年	平成22年	増減数	増減率			
	人	人	人	%	人	人	
京 都 府	2,610,353	2,636,092	△ 25,739	△ 0.98	1,248,972	1,361,381	91.7
京 都 市	1,475,183	1,474,015	1,168	0.08	699,748	775,435	90.2
北 区	119,474	122,037	△ 2,563	△ 2.10	56,984	62,490	91.2
上 京 区	85,113	83,264	1,849	2.22	39,212	45,901	85.4
左 京 区	168,266	168,802	△ 536	△ 0.32	81,338	86,928	93.6
中 京 区	109,341	105,306	4,035	3.83	50,377	58,964	85.4
東 山 区	39,044	40,528	△ 1,484	△ 3.66	16,694	22,350	74.7
下 京 区	82,668	79,287	3,381	4.26	37,933	44,735	84.8
南 区	99,927	98,744	1,183	1.20	49,725	50,202	99.0
右 京 区	204,262	202,943	1,319	0.65	96,673	107,589	89.9
伏 見 区	280,655	284,085	△ 3,430	△ 1.21	134,441	146,214	91.9
山 科 区	135,471	136,045	△ 574	△ 0.42	64,273	71,198	90.3
西 京 区	150,962	152,974	△ 2,012	△ 1.32	72,098	78,864	91.4
福 知 山 市	78,935	79,652	△ 717	△ 0.90	39,156	39,779	98.4
舞 鶴 市	83,990	88,669	△ 4,679	△ 5.28	41,694	42,296	98.6
綾 部 市	33,821	35,836	△ 2,015	△ 5.62	16,197	17,624	91.9
宇 治 市	184,678	189,609	△ 4,931	△ 2.60	89,014	95,664	93.0
宮 津 市	18,426	19,948	△ 1,522	△ 7.63	8,726	9,700	90.0
亀 岡 市	89,479	92,399	△ 2,920	△ 3.16	43,267	46,212	93.6
城 陽 市	76,869	80,037	△ 3,168	△ 3.96	36,952	39,917	92.6
向 日 市	53,380	54,328	△ 948	△ 1.74	25,387	27,993	90.7
長 岡 京 市	80,090	79,844	246	0.31	38,789	41,301	93.9
八 幡 市	72,664	74,227	△ 1,563	△ 2.11	35,212	37,452	94.0
京 田 辺 市	70,835	67,910	2,925	4.31	34,728	36,107	96.2
京 丹 後 市	55,054	59,038	△ 3,984	△ 6.75	26,353	28,701	91.8
南 丹 市	33,145	35,214	△ 2,069	△ 5.88	16,057	17,088	94.0
木 津 川 市	72,840	69,761	3,079	4.41	34,805	38,035	91.5
大 山 崎 町	15,181	15,121	60	0.40	7,385	7,796	94.7
久 御 山 町	15,805	15,914	△ 109	△ 0.68	7,699	8,106	95.0
井 手 町	7,910	8,447	△ 537	△ 6.36	3,840	4,070	94.3
宇 治 田 原 町	9,319	9,711	△ 392	△ 4.04	4,647	4,672	99.5
笠 置 町	1,368	1,626	△ 258	△ 15.87	644	724	89.0
和 束 町	3,956	4,482	△ 526	△ 11.74	1,846	2,110	87.5
精 華 町	36,376	35,630	746	2.09	17,390	18,986	91.6
南 山 城 村	2,652	3,078	△ 426	△ 13.84	1,256	1,396	90.0
京 丹 波 町	14,453	15,732	△ 1,279	△ 8.13	6,817	7,636	89.3
伊 根 町	2,110	2,410	△ 300	△ 12.45	1,006	1,104	91.1
与 謝 野 町	21,834	23,454	△ 1,620	△ 6.91	10,357	11,477	90.2
丹 後 地 域	97,424	104,850	△ 7,426	△ 7.08	46,442	50,982	91.1
中 丹 地 域	196,746	204,157	△ 7,411	△ 3.63	97,047	99,699	97.3
南 丹 地 域	137,077	143,345	△ 6,268	△ 4.37	66,141	70,936	93.2
乙 訓 地 域	148,651	149,293	△ 642	△ 0.43	71,561	77,090	92.8
山 城 中 部 地 域	438,080	445,855	△ 7,775	△ 1.74	212,092	225,988	93.9
相 楽 地 域	117,192	114,577	2,615	2.28	55,941	61,251	91.3

地域区分は次のとおり。

丹 後 地 域：宮津市、京丹後市、伊根町、与謝野町

中 丹 地 域：福知山市、舞鶴市、綾部市

南 丹 地 域：亀岡市、南丹市、京丹波町

乙 訓 地 域：向日市、長岡京市、大山崎町

山 城 中 部 地 域：宇治市、城陽市、八幡市、京田辺市、久御山町、井手町、宇治田原町

相 楽 地 域：木津川市、笠置町、和束町、精華町、南山城村

図4 京都市及び各区分人口の推移（平成17年～平成27年）

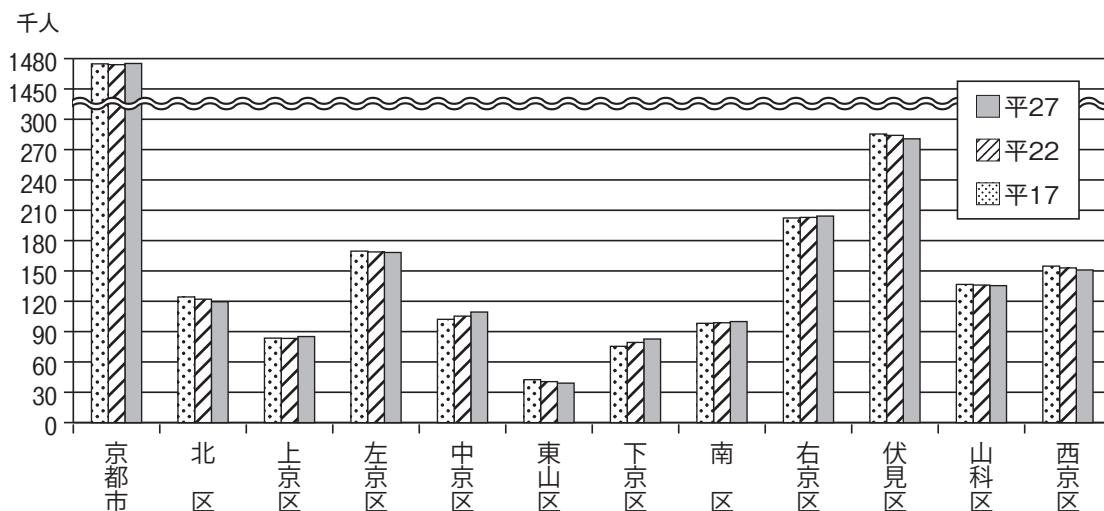


図5 市町村別人口の推移（平成17年～平成27年）※京都市除く

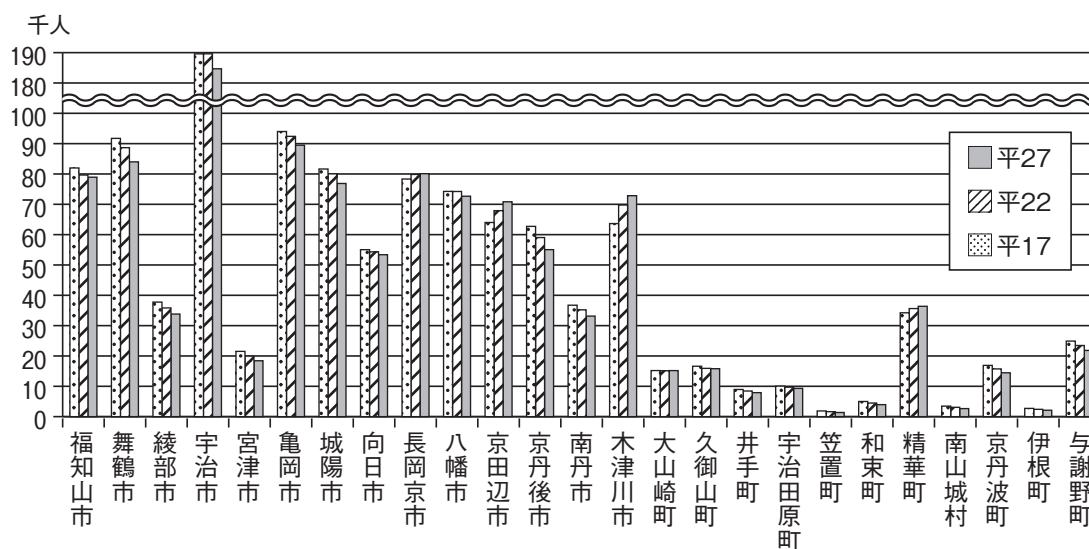
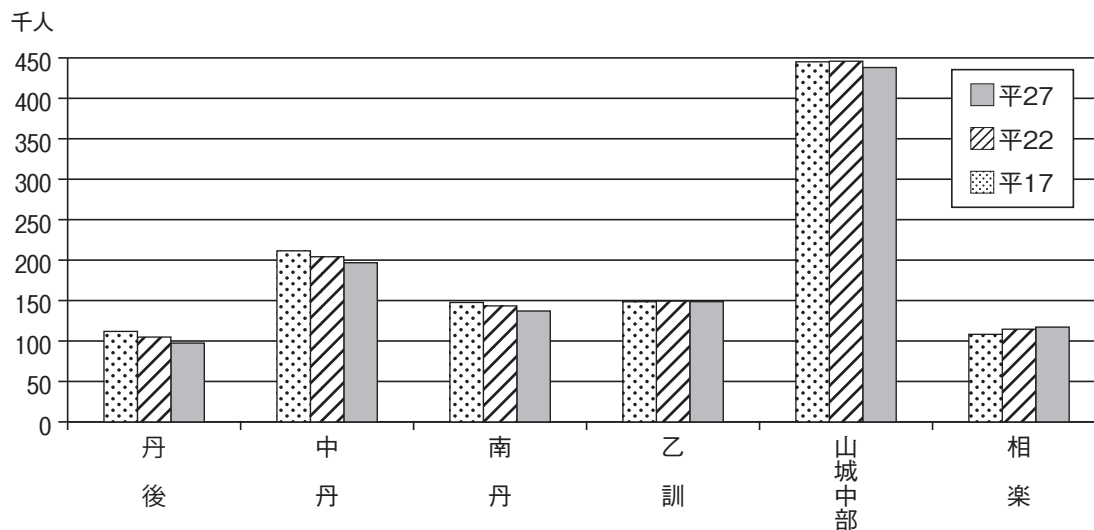


図6 地域別人口の推移（平成17年～平成27年）※京都市除く



## 2 世帯

### (1) 世帯数

平成27年10月1日現在の京都府の総世帯は115万2902世帯、一般世帯は115万1422世帯となっています。

前回調査と比べると、総世帯が3万845世帯、2.7%増加、一般世帯が3万982世帯、2.8%増加となっています。(表4)

### (2) 1世帯あたりの世帯人員

世帯人員別に一般世帯をみると、1人世帯が44万5世帯と最も多く、世帯人数が多い世帯ほど数が少なくなっており、前回調査と比べると1～2人の世帯が増加していますが、3人以上の世帯は減少しています。

一般世帯に占める割合をみると、1人世帯が38.2%、2人世帯が27.1%となり、世帯人員2人以下の世帯が65.3%となっています。

1世帯あたりの人員をみると、2.22人となり前回調査に比べると、0.09人の減少となっています。(図7)

### (3) 市町村別世帯数

市町村別に総世帯をみると、京都市が70万5874世帯と最も多く、次いで宇治市が7万3317世帯、舞鶴市3万4709世帯となっています。

前回調査と比べると、10市4町で増加しており、5市7町村で減少となっています。

増加した市町の増加率をみると、木津川市が9.3%で最も高く、次いで京田辺市が6.7%、久御山町が5.9%となっています。

減少した市町村の減少率をみると、笠置町が9.2%で最も高く、次いで伊根町が7.0%、宮津市が5.4%となっています。

一般世帯をみると、京都市が70万5142世帯と最も多く、次いで宇治市が7万3218世帯、舞鶴

市が3万4619世帯となっています。

前回調査と比べ、10市4町で増加しており、5市7町村で減少となっています。

増加した市町の増加率をみると、木津川市が9.2%で最も高く、次いで京田辺市が6.6%、久御山町が5.9%となっています。

減少した市町村の減少率をみると、笠置町が9.2%で最も高く、次いで伊根町が6.9%、宮津市が5.6%となっています。

世帯数においても、人口と同様に関西文化学術研究都市区域に含まれる市町の増加率が高くなっています。(表4)

### (4) 市町村別1世帯あたりの世帯人員

市町村別に一般世帯1世帯あたりの人員をみると、宇治田原町が2.86人と最も多く、次いで精華町が2.82人、木津川市が2.71人となっています。

1世帯あたりの人員が少ない市町村は、京都市が2.05人と最も少なく、次いで宮津市が2.30人、舞鶴市が2.33人となっています。

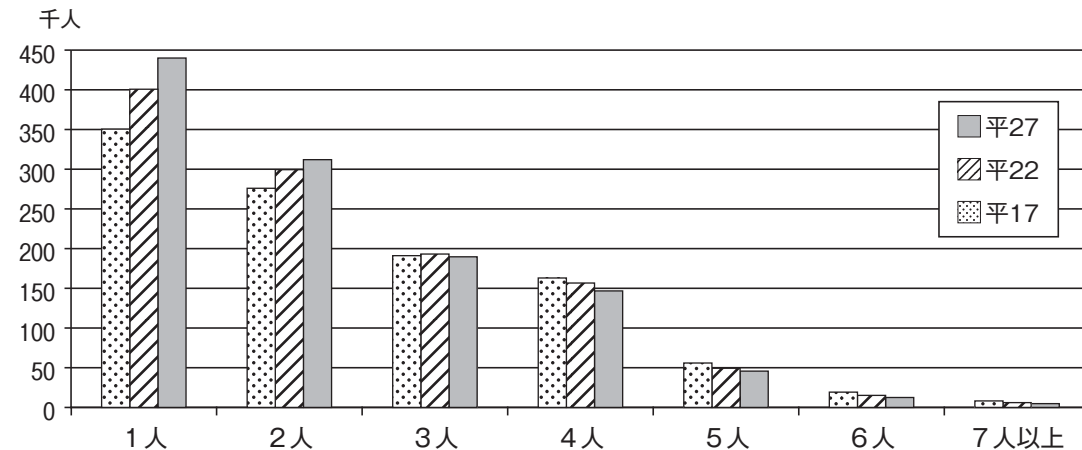
前回調査と比べ、すべての市町村で減少しており、宇治田原町で0.26人と最も減少し、次いで南山城村が0.25人、和東町が0.23人となっています。(表4)

### (5) 市町村別一般世帯単身者の割合

市町村別に一般世帯の単身者の割合をみると、京都市が45.3%で最も多く、次いで京田辺市が35.9%、舞鶴市が32.8%となっています。

単身者の割合が少ない市町村は、精華町が16.1%で最も少なく、次いで宇治田原町が18.9%、木津川市が19.8%となっています。(表5)

図7 世帯人員別一般世帯数(平成17年～平成27年)



注 一般世帯とは、施設等の世帯以外の世帯をいう。

表4 市区町村別世帯（平成27年）

	平成27年			平成22年			対前回(平22)増減数			対前回(平22)増減率	
	総世帯	一般世帯	1世帯当 たり人員	総世帯	一般世帯	1世帯当 たり人員	総世帯	一般世帯	1世帯当 たり人員	総世帯	一般世帯
京 都 府	1,152,902	1,151,422	2.22	1,122,057	1,120,440	2.31	30,845	30,982	△ 0.09	2.75	2.77
京 都 市	705,874	705,142	2.05	681,581	680,634	2.13	24,293	24,508	△ 0.07	3.56	3.60
北 区	56,804	56,721	2.06	56,406	56,315	2.13	398	406	△ 0.06	0.71	0.72
上 京 区	46,849	46,803	1.79	43,389	43,348	1.90	3,460	3,455	△ 0.10	7.97	7.97
左 京 区	83,423	83,306	1.96	82,067	81,941	2.00	1,356	1,365	△ 0.04	1.65	1.67
中 京 区	59,085	59,048	1.84	55,772	55,734	1.88	3,313	3,314	△ 0.04	5.94	5.95
東 山 区	21,381	21,353	1.78	21,114	21,057	1.86	267	296	△ 0.08	1.26	1.41
下 京 区	47,206	47,181	1.74	43,651	43,515	1.81	3,555	3,666	△ 0.07	8.14	8.42
南 区	47,094	47,068	2.10	45,036	44,972	2.17	2,058	2,096	△ 0.07	4.57	4.66
右 京 区	94,525	94,425	2.13	90,808	90,718	2.21	3,717	3,707	△ 0.08	4.09	4.09
伏 見 区	125,947	125,828	2.18	123,597	123,455	2.26	2,350	2,373	△ 0.07	1.90	1.92
山 科 区	60,451	60,348	2.17	58,321	58,237	2.26	2,130	2,111	△ 0.09	3.65	3.62
西 京 区	63,109	63,061	2.36	61,420	61,342	2.47	1,689	1,719	△ 0.10	2.75	2.80
福 知 山 市	32,170	32,065	2.37	30,890	30,790	2.49	1,280	1,275	△ 0.13	4.14	4.14
舞 鶴 市	34,709	34,619	2.33	35,504	35,395	2.40	△ 795	△ 776	△ 0.08	△ 2.24	△ 2.19
綾 部 市	13,766	13,734	2.39	14,006	13,988	2.51	△ 240	△ 254	△ 0.11	△ 1.71	△ 1.82
宇 治 市	73,317	73,218	2.47	72,907	72,817	2.56	410	401	△ 0.09	0.56	0.55
宮 津 市	7,738	7,710	2.30	8,180	8,165	2.40	△ 442	△ 455	△ 0.10	△ 5.40	△ 5.57
亀 岡 市	33,915	33,863	2.60	33,625	33,589	2.71	290	274	△ 0.11	0.86	0.82
城 陽 市	29,884	29,837	2.52	29,972	29,930	2.62	△ 88	△ 93	△ 0.10	△ 0.29	△ 0.31
向 日 市	21,356	21,345	2.48	21,282	21,267	2.53	74	78	△ 0.06	0.35	0.37
長 岡 京 市	32,491	32,449	2.43	31,514	31,486	2.49	977	963	△ 0.07	3.10	3.06
八 幡 市	29,259	29,238	2.46	28,795	28,782	2.56	464	456	△ 0.10	1.61	1.58
京 田 辺 市	29,693	29,660	2.35	27,839	27,821	2.40	1,854	1,839	△ 0.05	6.66	6.61
京 丹 後 市	20,469	20,425	2.63	20,690	20,652	2.81	△ 221	△ 227	△ 0.17	△ 1.07	△ 1.10
南 丹 市	12,783	12,731	2.47	12,721	12,646	2.63	62	85	△ 0.15	0.49	0.67
木 津 川 市	26,656	26,624	2.71	24,393	24,370	2.84	2,263	2,254	△ 0.13	9.28	9.25
大 山 崎 町	5,993	5,987	2.52	5,750	5,747	2.62	243	240	△ 0.10	4.23	4.18
久 御 山 町	6,216	6,212	2.51	5,870	5,868	2.69	346	344	△ 0.18	5.89	5.86
井 手 町	3,059	3,058	2.56	3,110	3,109	2.69	△ 51	△ 51	△ 0.13	△ 1.64	△ 1.64
宇 治 田 原 町	3,232	3,228	2.86	3,097	3,095	3.12	135	133	△ 0.26	4.36	4.30
笠 置 町	573	573	2.39	631	631	2.58	△ 58	△ 58	△ 0.19	△ 9.19	△ 9.19
和 東 町	1,445	1,444	2.70	1,509	1,508	2.94	△ 64	△ 64	△ 0.23	△ 4.24	△ 4.24
精 華 町	12,775	12,767	2.82	12,117	12,105	2.92	658	662	△ 0.10	5.43	5.47
南 山 城 村	1,068	1,068	2.48	1,128	1,128	2.73	△ 60	△ 60	△ 0.25	△ 5.32	△ 5.32
京 丹 波 町	5,448	5,434	2.59	5,660	5,650	2.73	△ 212	△ 216	△ 0.14	△ 3.75	△ 3.82
伊 根 町	873	871	2.37	939	936	2.53	△ 66	△ 65	△ 0.16	△ 7.03	△ 6.94
与 謝 野 町	8,140	8,120	2.63	8,347	8,331	2.77	△ 207	△ 211	△ 0.14	△ 2.48	△ 2.53
丹 後 地 域	37,220	37,126	2.56	38,156	38,084	2.70	△ 936	△ 958	△ 0.15	△ 2.45	△ 2.52
中 丹 地 域	80,645	80,418	2.35	80,400	80,173	2.46	245	245	△ 0.10	0.30	0.31
南 丹 地 域	52,146	52,028	2.57	52,006	51,885	2.69	140	143	△ 0.13	0.27	0.28
乙 訓 地 域	59,840	59,781	2.45	58,546	58,500	2.52	1,294	1,281	△ 0.07	2.21	2.19
山 城 中 部 地 域	174,660	174,451	2.47	171,590	171,422	2.56	3,070	3,029	△ 0.09	1.79	1.77
相 楽 地 域	42,517	42,476	2.73	39,778	39,742	2.86	2,739	2,734	△ 0.13	6.89	6.88

地域区分は次のとおり。

丹 後 地 域：宮津市、京丹後市、伊根町、与謝野町

中 丹 地 域：福知山市、舞鶴市、綾部市

南 丹 地 域：亀岡市、南丹市、京丹波町

乙 訓 地 域：向日市、長岡京市、大山崎町

山城中部地域：宇治市、城陽市、八幡市、京田辺市、久御山町、井手町、宇治田原町

相 楽 地 域：木津川市、笠置町、和東町、精華町、南山城村

表5 一般世帯における単身世帯数及び単身世帯割合

	平成 27 年			平成 22 年			平成 17 年		
	一般世帯 総 数	単身世帯	単身世帯 割 合	一般世帯 総 数	単身世帯	単身世帯 割 合	一般世帯 総 数	単身世帯	単身世帯 割 合
	世帯	世帯	%	世帯	世帯	%	世帯	世帯	%
京 都 府	1,151,422	440,005	38.2	1,120,440	400,722	35.8	1,063,907	350,468	32.9
京 都 市	705,142	319,562	45.3	680,634	292,123	42.9	641,455	256,062	39.9
北 区	56,721	25,313	44.6	56,315	24,356	43.2	55,386	23,724	42.8
上 京 区	46,803	27,386	58.5	43,348	23,263	53.7	41,121	20,852	50.7
左 京 区	83,306	41,965	50.4	81,941	40,201	49.1	78,697	37,028	47.1
中 京 区	59,048	32,722	55.4	55,734	30,215	54.2	50,935	25,765	50.6
東 山 区	21,353	12,045	56.4	21,057	11,081	52.6	20,665	10,346	50.1
下 京 区	47,181	28,310	60.0	43,515	24,838	57.1	36,689	18,052	49.2
南 区	47,068	20,387	43.3	44,972	18,602	41.4	42,900	16,712	39.0
右 京 区	94,425	39,637	42.0	90,718	35,771	39.4	82,079	28,355	34.5
伏 見 区	125,828	49,020	39.0	123,455	45,663	37.0	118,590	41,296	34.8
山 科 区	60,348	23,104	38.3	58,237	20,757	35.6	55,988	19,118	34.1
西 京 区	63,061	19,673	31.2	61,342	17,376	28.3	58,405	14,814	25.4
福 知 山 市	32,065	10,357	32.3	30,790	8,750	28.4	30,507	8,043	26.4
舞 鶴 市	34,619	11,347	32.8	35,395	10,867	30.7	34,551	9,410	27.2
綾 部 市	13,734	4,087	29.8	13,988	3,689	26.4	14,161	3,341	23.6
宇 治 市	73,218	19,695	26.9	72,817	17,681	24.3	69,354	15,043	21.7
宮 津 市	7,710	2,403	31.2	8,165	2,361	28.9	8,340	2,223	26.7
亀 岡 市	33,863	8,049	23.8	33,589	7,471	22.2	31,980	6,372	19.9
城 陽 市	29,837	6,796	22.8	29,930	6,265	20.9	28,993	5,345	18.4
向 日 市	21,345	5,433	25.5	21,267	5,123	24.1	20,854	4,736	22.7
長 岡 京 市	32,449	9,058	27.9	31,486	8,284	26.3	29,420	7,317	24.9
八 幡 市	29,238	7,509	25.7	28,782	6,586	22.9	27,326	5,247	19.2
京 田 辺 市	29,660	10,652	35.9	27,821	9,904	35.6	25,147	8,414	33.5
京 丹 後 市	20,425	4,881	23.9	20,652	4,302	20.8	20,920	4,031	19.3
南 丹 市	12,731	4,165	32.7	12,646	3,741	29.6	12,369	3,401	27.5
木 津 川 市	26,624	5,262	19.8	24,370	4,122	16.9	21,401	3,220	15.0
大 山 崎 町	5,987	1,358	22.7	5,747	1,192	20.7	5,733	1,245	21.7
久 御 山 町	6,212	1,757	28.3	5,868	1,331	22.7	5,814	1,180	20.3
井 手 町	3,058	797	26.1	3,109	737	23.7	3,156	664	21.0
宇 治 田 原 町	3,228	611	18.9	3,095	484	15.6	2,927	302	10.3
笠 置 町	573	158	27.6	631	165	26.1	652	132	20.2
和 束 町	1,444	304	21.1	1,508	258	17.1	1,552	227	14.6
精 華 町	12,767	2,061	16.1	12,105	1,809	14.9	11,217	1,516	13.5
南 山 城 村	1,068	257	24.1	1,128	240	21.3	1,135	188	16.6
京 丹 波 町	5,434	1,309	24.1	5,650	1,252	22.2	5,714	1,143	20.0
伊 根 町	871	254	29.2	936	265	28.3	973	211	21.7
与 謝 野 町	8,120	1,883	23.2	8,331	1,720	20.6	8,256	1,455	17.6
丹 後 地 域	37,126	9,421	25.4	38,084	8,648	22.7	38,489	7,920	20.6
中 丹 地 域	80,418	25,791	32.1	80,173	23,306	29.1	79,219	20,794	26.2
南 丹 地 域	52,028	13,523	26.0	51,885	12,464	24.0	50,063	10,916	21.8
乙 訓 地 域	59,781	15,849	26.5	58,500	14,599	25.0	56,007	13,298	23.7
山 城 中 部 地 域	174,451	47,817	27.4	171,422	42,988	25.1	162,717	36,195	22.2
相 楽 地 域	42,476	8,042	18.9	39,742	6,594	16.6	35,957	5,283	14.7

地域区分は次のとおり。

丹 後 地 域：宮津市、京丹後市、伊根町、与謝野町

中 丹 地 域：福知山市、舞鶴市、綾部市

南 丹 地 域：亀岡市、南丹市、京丹波町

乙 訓 地 域：向日市、長岡京市、大山崎町

山城中地域：宇治市、城陽市、八幡市、京田辺市、久御山町、井手町、宇治田原町

相 楽 地 域：木津川市、笠置町、和束町、精華町、南山城村