

## 全体的に全国値より高身長・やや低体重

—女子の肥満傾向児の出現率が全年齢で全国平均を下回る—

府企画統計課生活統計担当

### はじめに

この度、平成 30 年度学校保健統計調査結果（速報）がまとまりましたので、その概要をお知らせします。

学校保健統計調査（統計法に基づく基幹統計調査）は、学校保健安全法により各学校が毎年 4 月から 6 月の間に実施している健康診断の結果に基づき、幼児、児童及び生徒の発育及び健康状態を明らかにし、学校保健行政のための基礎資料を得ることを目的として、文部科学省が都道府県を通じて調査を実施しています。

また、今回掲載する数値については速報値であり、今年 3 月に文部科学省が公表予定の学校保健統計調査報告書をもって確定値とします。

調査対象として抽出された府内の国・公・私立の学校 164 校の幼児、児童及び生徒についての発育状態調査（身長・体重）及び健康状態調査（各種の疾病・異常）の結果を掲載します。

調査対象幼児・児童・生徒数は表 1 のとおりです。

表 1 調査対象幼児・児童・生徒数

（単位：校、人）

区 分	調査実施 学校数 (校)	調査対象者数 (人)					
		発育状態調査			健康状態調査		
		合計	男子	女子	合計	男子	女子
幼稚園	34	1,394	700	694	2,216	1,143	1,073
小学校	60	5,758	2,879	2,879	29,795	15,136	14,659
中学校	40	4,561	2,309	2,252	19,990	10,850	9,140
高等学校	30	2,610	1,260	1,350	26,531	13,138	13,393
合 計	164	14,323	7,148	7,175	78,532	40,267	38,265

注：幼稚園には幼保連携型認定こども園を含む。

### 発育状態

#### 1 身長・体重の京都府平均値及び全国との比較

平成 30 年度の幼稚園、小学校、中学校及び高等学校の幼児、児童及び生徒の身長及び体重の京都府平均値を年齢別にみると、第 1 表及び第 2 表のとおりです。（第 1 表、第 2 表）

### 【身長】

男子は前年度と比較すると、全年齢を通して前年度並みです。各年齢間の身長差は 11 歳と 12 歳の間（7.8cm）が最も大きく、次いで 5 歳と 6 歳の間及び 12 歳と 13 歳の間（6.8cm）が大きくなっています。全国平均値と比較すると、5 歳、8 歳及び 9 歳を除いた全ての年齢で上回っています。

女子は前年度と比較すると、中学校では全ての年齢で上回っていますが、他の年齢では下回る傾向がみられます。各年齢間の身長差は 9 歳と 10 歳の間（6.8cm）が最も大きく、次いで 10 歳と 11 歳の間（6.7cm）が大きくなっています。全国平均値と比較すると、5 歳、7 歳、9 歳、10 歳及び 11 歳を除いた全ての年齢で上回っています。

10 歳及び 11 歳では女子の身長が男子の身長を上回っています。

### 【体重】

男子は前年度と比較すると、全ての年齢を通して前年度並みです。各年齢間の体重差は、13 歳と 14 歳の間（5.9kg）が最も大きく、次いで 11 歳と 12 歳の間（5.3kg）が大きくなっています。全国平均値と比較すると、7 歳、14 歳及び 15 歳を除いた全ての年齢で下回っています。

女子は前年度と比較すると、全ての年齢を通して前年度並みです。各年齢間の体重差は、11 歳と 12 歳の間（4.9kg）が最も大きく、次いで 10 歳と 11 歳の間（4.5kg）が大きくなっています。全国平均値と比較すると、8 歳、13 歳及び 15 歳を除いた全ての年齢で下回っています。

10 歳及び 11 歳では女子の体重が男子の体重を上回っています。

#### 2 肥満傾向児及び痩身傾向児の出現率

肥満（痩身）傾向児とは、性別・年齢別・身長別標準体重から求めた肥満度が 20% 以上（-20% 以下）の者のことで、 $\frac{（実測体重 - 身長別標準体重）}{身長別標準体重} \times 100$  により計算します。（第 3 表）

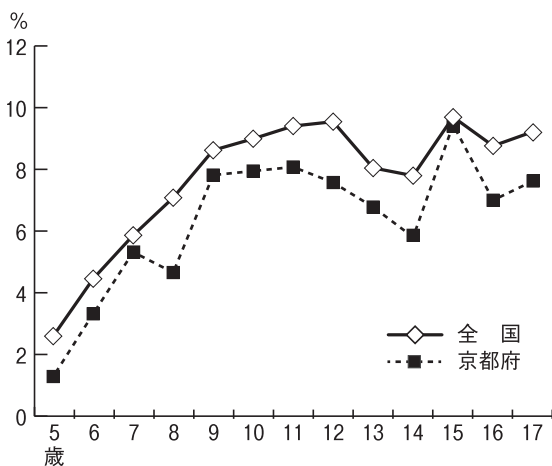
【肥満傾向児】

肥満傾向児の出現率は、男子では15歳（11.9%）が最も高くなっています。女子では10歳（7.2%）が最も高くなっています。

全国の出現率と比較すると、男子では9歳、15歳及び16歳を除いた全ての年齢で下回っています。女子では全ての年齢で下回っています。また、男女計でも、全ての年齢で全国値を下回っています。

なお、男子の6歳及び8歳、女子の14歳及び16歳は全国で最も低い数値です。

図1 肥満傾向児の全国比



【痩身傾向児】

痩身傾向児の出現率は、男子では15歳（4.7%）が最も高くなっています。女子では11歳、12歳及び14歳（3.4%）が最も高くなっています。

全国の出現率と比較すると、男子では5歳、6歳、9歳、13歳及び16歳を除く全ての年齢で上回っています。女子では5歳、6歳、8歳、11歳、14歳及び16歳で上回っています。また、男女計では、9歳、13歳、15歳及び17歳を除く全ての年齢で全国値を上回っています。

なお、男子の12歳及び女子の6歳は、全国で最も高い数値です。

図2 痩身傾向児の全国比

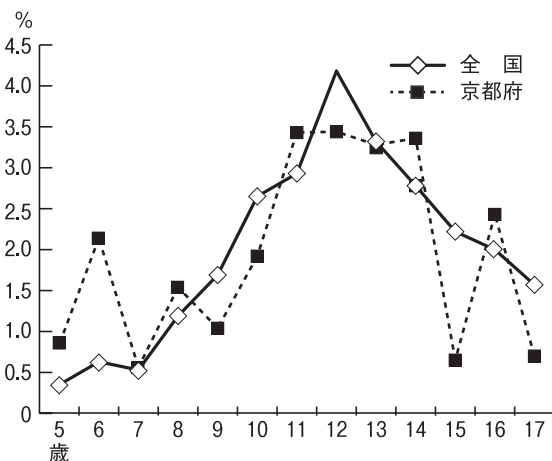


表2 年齢別肥満傾向児及び痩身傾向児の出現率

(単位：%)

	男子				女子			
	肥満傾向児		痩身傾向児		肥満傾向児		痩身傾向児	
	京都府	全国	京都府	全国	京都府	全国	京都府	全国
5歳	1.41	2.58	0.27	0.27	1.27	2.71	0.84	0.35
6歳	<b>2.70</b>	4.51	0.30	0.31	4.05	4.47	<b>2.14</b>	0.63
7歳	5.50	6.23	0.88	0.39	5.18	5.53	0.56	0.53
8歳	<b>4.30</b>	7.76	1.31	0.95	5.10	6.41	1.54	1.19
9歳	10.08	9.53	1.62	1.71	5.49	7.69	1.04	1.69
10歳	8.70	10.11	4.55	2.87	7.19	7.82	1.92	2.65
11歳	9.77	10.01	3.31	3.16	6.33	8.79	3.43	2.93
12歳	8.19	10.60	<b>4.57</b>	2.79	6.97	8.45	3.44	4.18
13歳	7.70	8.73	2.19	2.21	5.89	7.37	3.28	3.32
14歳	6.89	8.36	2.76	2.18	<b>4.73</b>	7.22	3.36	2.78
15歳	11.91	11.01	4.71	3.24	6.98	8.35	0.65	2.22
16歳	10.74	10.58	2.67	2.78	<b>3.38</b>	6.93	2.43	2.00
17歳	8.54	10.49	2.63	2.38	6.76	7.94	0.70	1.57

注：肥満（痩身）傾向児とは、性別・年齢別・身長別標準体重から肥満度を求め、肥満度が20%以上（-20%以下）の者である。  
 肥満度 = (実測体重 - 身長別標準体重) ÷ 身長別標準体重 × 100 (%)  
 京都の太字は全国最小値又は最大値

【参考】10年前の体重との比較

今回の調査結果を、10年前の平成20年度の結果と比較すると、男子では7歳、9歳、10歳及び11歳、女子では8歳、10歳、12歳、13歳を除く全ての年齢で体重が減少しています。（参考表）

【参考表】年齢別体重の10年前との比較（京都府）

(単位：kg)

	平成30年度		平成20年度		増減	
	男子	女子	男子	女子	男子	女子
5歳	18.5	18.0	18.8	18.5	△0.3	△0.5
6歳	21.1	20.7	21.2	20.9	△0.1	△0.2
7歳	24.1	23.3	23.8	23.4	0.3	△0.1
8歳	26.5	26.4	27.1	26.2	△0.6	0.2
9歳	30.4	29.6	30.0	29.8	0.4	△0.2
10歳	33.8	33.9	33.6	33.8	0.2	0.1
11歳	38.2	38.4	37.6	38.9	0.6	△0.5
12歳	43.5	43.3	44.2	43.2	△0.7	0.1
13歳	48.2	47.2	48.8	46.5	△0.6	0.7
14歳	54.1	49.6	54.8	50.1	△0.7	△0.5
15歳	58.7	51.6	59.6	52.1	△0.9	△0.5
16歳	60.3	51.7	61.1	53.4	△0.8	△1.7
17歳	62.0	52.8	62.7	53.8	△0.7	△1.0

3 親の世代(30年前の昭和63年度の数値)との比較

【身長】

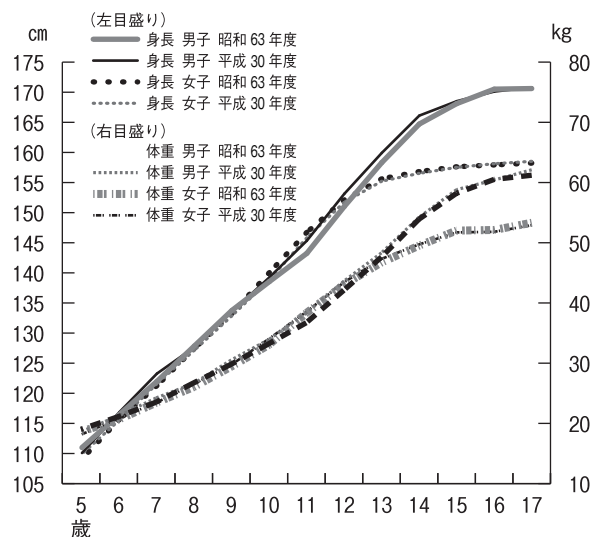
平成30年度の身長を親の世代（30年前の昭和63年度の数値）と比較すると、最も差がある年齢は、男子では12歳及び13歳で親の世代より2.1cm高く、次いで13歳で1.6cm高くなっています。女子では10歳で親の世代より1.2cm高く、次いで11歳で0.9cm高くなっています。

### 【体重】

平成30年度の体重を親の世代と比較すると、最も差がある年齢は、男子では11歳で親の世代より1.6kg重く、次いで12歳で1.5kg重くなっています。女子では16歳で親の世代より0.8kg軽く、次いで11歳で0.7kg軽くなっています。

(第4表)

図3 年齢別体格の状況

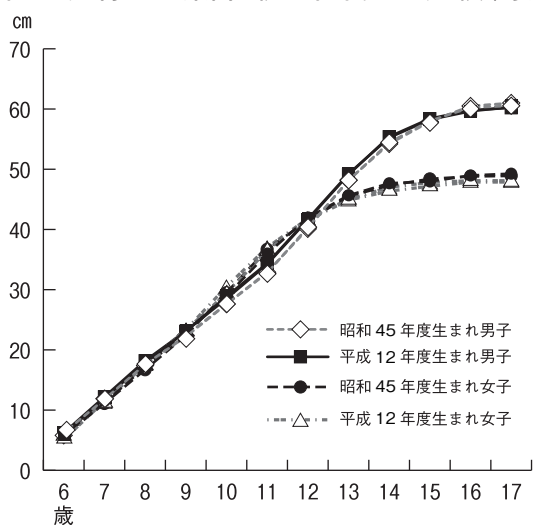


### 4 発育量の累計、親の世代との比較

平成12年度生まれの者（平成30年度17歳、以下「子の世代」という。）と昭和45年度生まれの者（昭和63年度17歳、以下「親の世代」という。）の5歳から17歳までの発育量の累計を比較すると、男子は親の世代が身長で0.2cm上回っていますが、体重では子の世代が0.8kg上回っています。女子は親の世代が身長で1.4cm、体重で0.8kg上回っています。

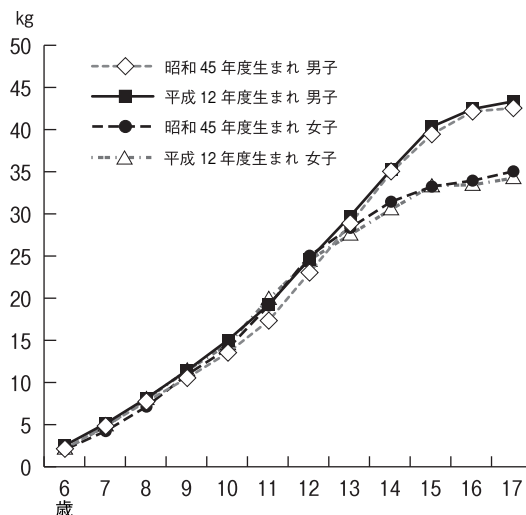
(第5表、第6表)

図4 発育量の累計、親の世代との比較(身長)



注：「6歳」は5歳から6歳の発育量の累計、以下同様。

図5 発育量の累計、親の世代との比較(体重)



注：図4の注に同じ。

### 健康状態

#### 1 疾病・異常の被患率等別の状況

疾病・異常を被患率等別にみると、「むし歯（う歯）」と「裸眼視力1.0未満の者」が他の疾病・異常に比べて高く、各学校段階で最高か、それに次ぐ高さとなっています。

#### 2 主な疾病・異常等

##### 【裸眼視力1.0未満】

平成30年度の「裸眼視力1.0未満の者」の割合は、小学校34.7%、高等学校70.3%となっています。なお、幼稚園及び中学校は疾病・異常被患率の標準誤差が今年度5%以上のため非公表となります。前年度と比べると、比較可能な小学校及び高等学校のどちらでも上回っています。2年ごとの推移をみると、増加傾向がみられます。

全国平均値との比較では、京都府は比較可能な小学校、高等学校のどちらでも上回っています。また、男子より女子の被患率が上回る傾向があります（5歳、13歳、14歳及び男子の12歳は非公表）。

図6 裸眼視力1.0未満の者の推移

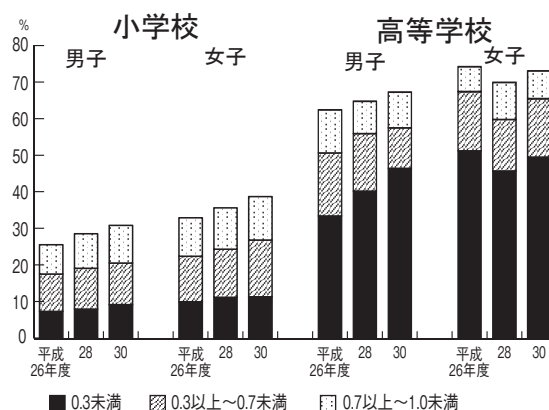
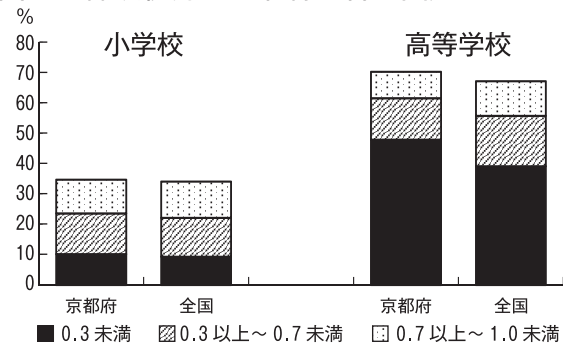


図7 裸眼視力 1.0 未満の者全国比



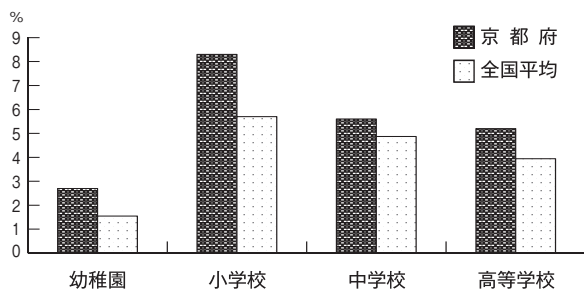
※非公表の裸眼視力 1.0 未満の者の割合については、疾病・異常被患率等の標準誤差が5%以上、受検者数が100人（5歳は50人）未満または回答校が1校以下のため統計数値を公表していません。

【眼の疾病・異常】

平成30年度の「眼の疾病・異常」の者の割合は、幼稚園2.7%、小学校8.3%、中学校5.6%、高等学校5.2%となっており、前年度と比べると幼稚園を除く学校段階で減少しています。

全国平均値と比較すると、京都府は全ての学校段階で上回っています。

図8 眼の疾病・異常者数



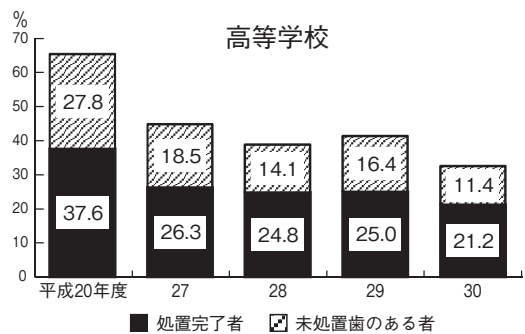
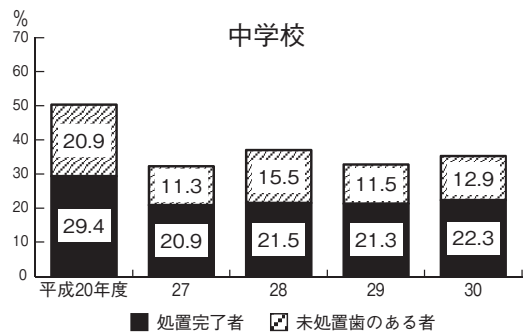
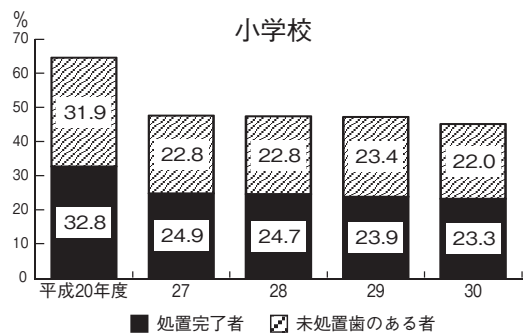
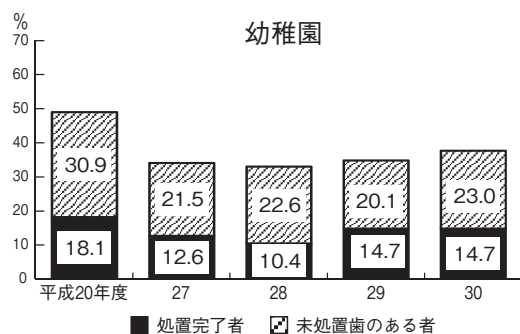
【むし歯（う歯）】

平成30年度の「むし歯」の者の割合（処置完了者を含む。以下同様）は、幼稚園37.7%、小学校45.3%、中学校35.2%、高等学校32.6%となっており、前年度と比べると幼稚園と高等学校で増加しています。

10年前の平成20年度と比較すると、平成30年度は各学校段階で11.3～32.8ポイント低下しています。

全国平均値と比較すると、京都府は中学校及び高等学校で下回っています。

図9 むし歯（う歯）被患率の推移

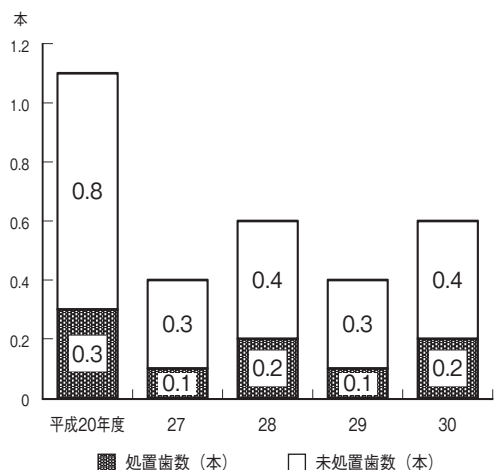


【12歳の永久歯の1人あたり平均むし歯（う歯）等数】

12歳の永久歯の1人あたり平均う歯等数（喪失歯及び処置歯数を含む）の「むし歯」数を見ると、0.6本となっており、10年前の平成20年度と比較すると0.5本減少しています。

「むし歯」数について全国平均値と比較すると、京都府は0.1本下回っています。

図10 12歳の永久歯の1人あたり平均むし歯（う歯）等数



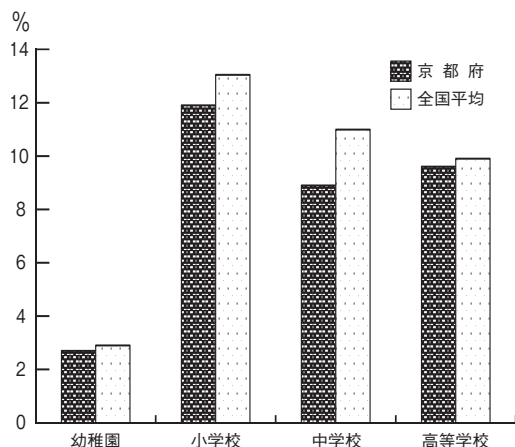
注：端数の関係で内訳の計と合計が一致しない場合があります。

### 【鼻・副鼻腔疾患】

平成30年度の「鼻・副鼻腔疾患」（蓄のう症、アレルギー性鼻炎等）の者の割合は、幼稚園2.7%、小学校11.9%、中学校8.9%、高等学校9.6%となっています。前年度と比べると、小学校及び中学校で減少しています。

全国平均値と比較すると、全ての学校段階で下回っています。また、京都府、全国平均ともに小学校段階以降改善する傾向があります。

図11 鼻・副鼻腔疾患全国比

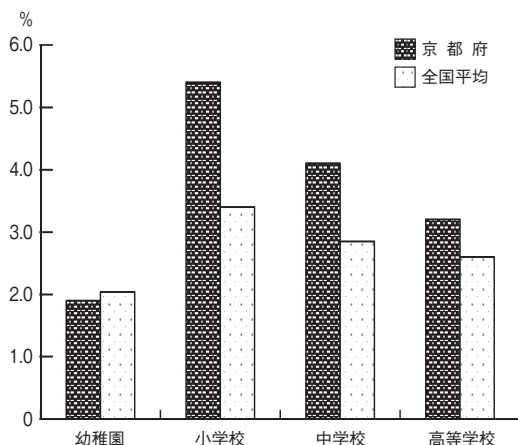


### 【アトピー性皮膚炎】

平成30年度の「アトピー性皮膚炎」の者の割合は、幼稚園1.9%、小学校5.4%、中学校4.1%、高等学校3.2%となっています。前年度と比べると、幼稚園を除く学校段階で増加しています。

全国平均値と比較すると、幼稚園を除く学校段階で上回っています。

図12 アトピー性皮膚炎全国比

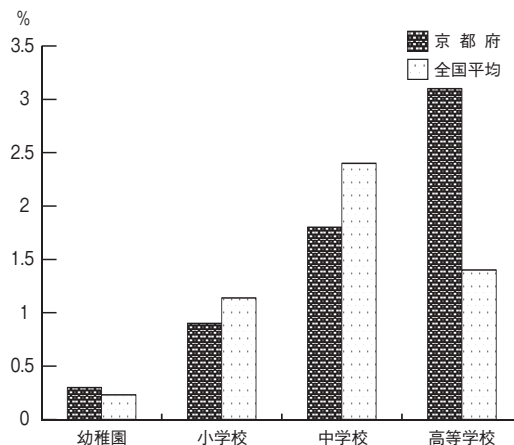


### 【せき柱・胸郭・四肢の状態】

平成30年度の「せき柱・胸郭・四肢の状態」異常の者の割合は、幼稚園0.3%、小学校0.9%、中学校1.8%、高等学校3.1%となっています。前年度と比べると、小学校及び中学校で減少しています。

全国平均値と比較すると、幼稚園及び高等学校で上回っています。

図13 せき柱・胸郭・四肢の状態全国比



### 【ぜん息】

平成30年度の「ぜん息」の者の割合は、幼稚園1.4%、小学校3.4%、中学校2.7%、高等学校2.9%となっています。前年度と比べると、幼稚園及び高等学校では増加しています。

全国平均値と比較すると、高等学校で上回っています。

図14 ぜん息の者の推移

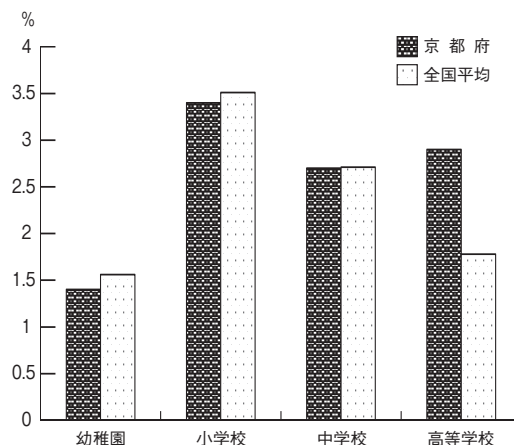


表3 疾病・異常の被患率等

区 分	幼稚園	小学校	中学校	高等学校
70%以上				裸眼視力 1.0 未満
60%以上～70%未満				
50～60%				
40～50%				
30～40%	むし菌（う菌）	裸眼視力 1.0 未満、むし菌（う菌）	むし菌（う菌）	むし菌（う菌）
20～30%				
10～20%		鼻・副鼻腔疾患		
8～10%未満		眼の疾病・異常	鼻・副鼻腔疾患	鼻・副鼻腔疾患
6～8%		耳疾患、その他の疾病・異常、 その他の疾病・異常	耳疾患、歯列・咬合、歯垢 の状態、心電図異常、その 他の疾病・異常	心電図異常
4～6%	耳疾患、歯列・咬合	歯列・咬合、アトピー性皮 膚炎、心電図異常	眼の疾病・異常、歯肉の状態、 アトピー性皮膚炎	眼の疾病・異常、耳疾患、 その他の疾病・異常
2～4%	眼の疾病・異常、鼻・副鼻 腔疾患、口腔咽喉頭疾患・ 異常、その他の皮膚疾患	歯垢の状態、歯肉の状態、 ぜん息	その他の疾病・異常、心臓 の疾病・異常、蛋白検出の者、 ぜん息	歯列・咬合、歯垢の状態、 歯肉の状態、栄養状態、せ き柱・胸郭・四肢の状態、 アトピー性皮膚炎、蛋白検 出の者、ぜん息
1～2%	その他の疾病・異常、アト ピー性皮膚炎、ぜん息	心臓の疾病・異常	栄養状態、せき柱・胸郭・ 四肢の状態	心臓の疾病・異常
0.5～1%	蛋白検出の者、その他の疾 病・異常	難聴、口腔咽喉頭疾患・異常、 せき柱・胸郭・四肢の状態、 その他の皮膚疾患、蛋白検 出の者、言語障害	口腔咽喉頭疾患・異常、顎関 節	口腔咽喉頭疾患・異常、そ の他の疾病・異常
0.1～0.5%	顎関節、歯垢の状態、栄養 状態、せき柱・胸郭・四肢 の状態、心臓の疾病・異常、 言語障害	顎関節、栄養状態、結核の 精密検査の対象者、尿糖検 出の者、腎臓疾患	難聴、その他の皮膚疾患、 尿糖検出の者、腎臓疾患、 言語障害	難聴、顎関節、その他の皮 膚疾患、尿糖検出の者、腎 臓疾患、言語障害
0.1%未満	歯肉の状態、腎臓疾患	結核	結核の精密検査の対象者、 結核	結核

注 1 「口腔咽喉頭疾患・異常」とは、アデノイド、へんとう肥大、咽頭炎、へんとう炎、音声言語異常のある者等である。  
 2 「〔歯・口腔〕その他の疾病・異常」とは、口角炎、口唇炎、口内炎、唇裂、口蓋裂、舌小帯異常、だ石等のある者等である。  
 3 「心電図異常」とは、心電図検査の結果、異常と判定された者である。  
 4 「その他の皮膚疾患」とは、伝染性皮膚疾患、毛髪疾患等、アトピー性皮膚炎以外の皮膚疾患と判定された者である。  
 5 「その他の疾病・異常」とは、いずれの調査項目にも該当しない疾病・異常の者である。

表4 主な疾病・異常等の推移総括表

(単位：%)

区 分	裸未 眼満 視力 1.0者	耳 疾 患	鼻疾 ・ 副 鼻 腔患	口疾 腔患 咽・ 喉異 頭常	むし 菌 (う 菌)	せき 柱・ 胸郭 の状 態	ア皮 ト ビ 膚 一 性炎	心電 図異 常	蛋白 検出 の者	ぜ ん 息	
幼 稚 園	平成 25 年度	17.0	2.2	2.0	0.8	34.9	-	1.9	...	0.4	1.9
	26	X	5.6	2.5	3.0	34.5	-	2.5	...	0.8	0.8
	27	26.5	5.0	6.4	1.3	34.1	-	1.9	...	1.2	1.9
	28	X	4.2	4.3	1.8	33.0	0.9	3.2	...	1.0	1.8
	29	X	2.4	2.3	0.7	34.7	0.2	2.4	...	0.3	0.8
	30	X	4.4	2.7	3.3	37.7	0.3	1.9	...	0.5	1.4
小 学 校	平成 25 年度	29.1	6.9	10.2	0.7	52.9	-	3.6	4.9	0.7	3.8
	26	29.1	6.9	14.2	1.2	52.3	-	4.1	4.8	1.0	3.5
	27	28.8	6.2	11.2	1.0	47.7	-	3.7	4.9	0.8	3.0
	28	32.0	8.3	12.8	0.6	47.5	2.7	4.5	6.1	1.1	3.5
	29	32.9	6.9	13.6	1.3	47.3	1.3	5.1	4.1	1.2	4.2
	30	34.7	7.7	11.9	0.9	45.3	0.9	5.4	5.6	0.7	3.4
中 学 校	平成 25 年度	50.1	4.3	9.1	0.3	41.7	-	3.3	4.2	3.4	3.3
	26	47.2	6.1	10.2	0.6	X	-	4.1	7.6	4.8	2.6
	27	48.3	4.8	11.1	0.4	32.2	-	3.0	5.3	5.0	2.4
	28	50.1	6.6	11.2	0.5	37.1	5.7	3.0	6.2	4.2	2.9
	29	53.3	5.5	11.0	0.3	32.8	2.3	2.1	5.0	4.9	2.7
	30	X	6.7	8.9	0.5	35.2	1.8	4.1	6.7	3.6	2.7
高 等 学 校	平成 25 年度	63.0	3.5	8.2	0.4	55.4	-	2.7	...	2.6	2.1
	26	68.3	3.7	9.7	0.7	42.8	-	2.4	4.4	3.9	2.1
	27	59.5	3.1	7.5	0.2	44.8	-	2.7	4.8	3.1	1.7
	28	67.4	4.3	9.9	0.9	38.9	4.6	2.4	6.3	4.8	1.4
	29	69.6	3.3	8.9	0.5	41.3	1.9	1.8	4.7	4.6	1.7
	30	70.3	4.3	9.6	0.6	32.6	3.1	3.2	7.1	3.3	2.9

注1 心電図異常については、6歳、12歳、15歳のみ実施している。  
 2 アトピー性皮膚炎については、平成17年度まではその他の疾病・異常のその他の疾病・異常として調査  
 3 「X」は、疾病・異常被患率等の標準誤差が5%以上、受検者数が100人(5歳は50人)未満または回答校が1校以下のため統計数値を公表していない。

第1表 年齢別、男女別体格の平均値及び標準偏差（平成30年度全国、平成29・30年度京都府）

区 分	平成30年度（京都府）				平成30年度（全国）					
	身長（cm）		体重（kg）		身長（cm）		体重（kg）			
	平均値	標準偏差	平均値	標準偏差	平均値	標準偏差	平均値	標準偏差		
男 子	幼稚園	5歳	110.0	4.96	18.5	2.70	110.3	4.73	18.9	2.62
	小 学 校	6	116.8	4.87	21.1	2.98	116.5	4.90	21.4	3.37
		7	123.2	5.14	24.1	4.31	122.5	5.15	24.1	4.20
		8	127.6	5.72	26.5	4.67	128.1	5.40	27.2	5.16
		9	133.5	5.88	30.4	5.99	133.7	5.72	30.7	6.23
		10	139.2	6.32	33.8	7.23	138.8	6.17	34.1	7.31
	中 学 校	11	145.3	7.19	38.2	7.76	145.2	7.09	38.4	8.34
		12	153.1	8.12	43.5	9.37	152.7	8.04	44.0	9.82
		13	159.9	7.69	48.2	9.20	159.8	7.62	48.8	9.77
	高 等 学 校	14	166.1	6.51	54.1	10.11	165.3	6.61	54.0	10.04
		15	168.5	6.08	58.7	11.01	168.4	5.90	58.6	10.44
		16	170.1	5.54	60.3	10.38	169.9	5.89	60.6	10.43
		17	170.8	5.67	62.0	9.67	170.6	5.78	62.4	10.37
女 子	幼稚園	5歳	109.0	4.74	18.0	2.41	109.4	4.71	18.5	2.52
	小 学 校	6	115.6	5.23	20.7	3.35	115.6	4.91	20.9	3.26
		7	121.2	5.35	23.3	3.93	121.5	5.18	23.5	3.90
		8	127.4	5.49	26.4	4.40	127.3	5.52	26.4	4.66
		9	133.2	6.22	29.6	5.13	133.4	6.24	30.0	5.84
		10	140.0	7.16	33.9	6.88	140.1	6.73	34.1	6.98
	中 学 校	11	146.7	6.88	38.4	7.51	146.8	6.69	39.1	7.86
		12	152.1	5.79	43.3	7.46	151.9	5.95	43.7	8.00
		13	155.6	5.32	47.2	6.76	154.9	5.40	47.2	7.45
	高 等 学 校	14	156.8	5.02	49.6	6.75	156.6	5.30	49.9	7.58
		15	157.6	5.14	51.6	6.74	157.1	5.30	51.6	7.87
		16	157.9	5.21	51.7	7.53	157.6	5.38	52.5	7.58
		17	158.2	5.19	52.8	7.46	157.8	5.30	52.9	7.76

注 年齢は、各年4月1日現在の満年齢

区 分	平成29年度（京都府）		年齢間差（京都府）		対前年度差（京都府）		対全国差（京都府）		
	身長（cm）	体重（kg）	身長（cm）	体重（kg）	身長（cm）	体重（kg）	身長（cm）	体重（kg）	
	平均値	平均値	差	差	差	差	差	差	
幼稚園	5歳	110.6	18.7	-	-	△ 0.6	△ 0.2	△ 0.3	△ 0.4
小 学 校	6	116.6	21.2	6.8	2.6	0.2	△ 0.1	0.3	△ 0.3
	7	122.8	23.9	6.4	3.0	0.4	0.2	0.7	-
	8	128.3	27.0	4.4	2.4	△ 0.7	△ 0.5	△ 0.5	△ 0.7
	9	133.9	30.3	5.9	3.9	△ 0.4	0.1	△ 0.2	△ 0.3
	10	139.3	34.1	5.7	3.4	△ 0.1	△ 0.3	0.4	△ 0.3
中 学 校	11	144.8	37.5	6.1	4.4	0.5	0.7	0.1	△ 0.2
	12	152.0	42.3	7.8	5.3	1.1	1.2	0.4	△ 0.5
	13	159.9	48.2	6.8	4.7	-	-	0.1	△ 0.6
高 等 学 校	14	165.4	53.8	6.2	5.9	0.7	0.3	0.8	0.1
	15	168.9	58.5	2.4	4.6	△ 0.4	0.2	0.1	0.1
	16	170.1	61.1	1.6	1.6	-	△ 0.8	0.2	△ 0.3
	17	170.7	63.4	0.7	1.7	0.1	△ 1.4	0.2	△ 0.4
幼稚園	5歳	109.5	18.3	-	-	△ 0.5	△ 0.3	△ 0.4	△ 0.5
小 学 校	6	115.8	20.8	6.6	2.7	△ 0.2	△ 0.1	-	△ 0.2
	7	121.5	23.2	5.6	2.6	△ 0.3	0.1	△ 0.3	△ 0.2
	8	127.9	26.5	6.2	3.1	△ 0.5	△ 0.1	0.1	-
	9	133.5	29.4	5.8	3.2	△ 0.3	0.2	△ 0.2	△ 0.4
	10	140.7	34.1	6.8	4.3	△ 0.7	△ 0.2	△ 0.1	△ 0.2
中 学 校	11	146.5	38.1	6.7	4.5	0.2	0.3	△ 0.1	△ 0.7
	12	151.9	43.1	5.4	4.9	0.2	0.2	0.2	△ 0.4
	13	154.8	46.2	3.5	3.9	0.8	1.0	0.7	-
高 等 学 校	14	156.5	49.4	1.2	2.4	0.3	0.2	0.2	△ 0.3
	15	158.0	51.6	0.8	2.0	△ 0.4	-	0.5	-
	16	158.2	52.0	0.3	0.1	△ 0.3	△ 0.3	0.3	△ 0.8
	17	158.1	53.3	0.3	1.1	0.1	△ 0.5	0.4	△ 0.1

第2表 年齢別体格（男女差 京都府）

区 分	身長 (cm)			体重 (kg)			
	男子	女子	差	男子	女子	差	
幼稚園 5歳	110.0	109.0	1.0	18.5	18.0	0.5	
小学校	6	116.8	115.6	1.2	21.1	20.7	0.4
	7	123.2	121.2	2.0	24.1	23.3	0.8
	8	127.6	127.4	0.2	26.5	26.4	0.1
	9	133.5	133.2	0.3	30.4	29.6	0.8
	10	139.2	140.0	△0.8	33.8	33.9	△0.1
中学校	11	145.3	146.7	△1.4	38.2	38.4	△0.2
	12	153.1	152.1	1.0	43.5	43.3	0.2
	13	159.9	155.6	4.3	48.2	47.2	1.0
高等学校	14	166.1	156.8	9.3	54.1	49.6	4.5
	15	168.5	157.6	10.9	58.7	51.6	7.1
	16	170.1	157.9	12.2	60.3	51.7	8.6
	17	170.8	158.2	12.6	62.0	52.8	9.2

第3表 年齢別肥満傾向児・痩身傾向児出現率

(単位：%)

区 分	肥満傾向児			痩身傾向児			
	京都府	全 国	差	京都府	全 国	差	
幼稚園 5歳	1.4	2.6	△1.2	0.3	0.3	-	
男子 小学校	6	2.7	4.5	△1.8	0.3	0.3	-
	7	5.5	6.2	△0.7	0.9	0.4	0.5
	8	4.3	7.8	△3.5	1.3	1.0	0.4
	9	10.1	9.5	0.6	1.6	1.7	△0.1
	10	8.7	10.1	△1.4	4.6	2.9	1.7
男子 中学校	11	9.8	10.0	△0.2	3.3	3.2	0.2
	12	8.2	10.6	△2.4	4.6	2.8	1.8
	13	7.7	8.7	△1.0	2.2	2.2	-
男子 高等学校	14	6.9	8.4	△1.5	2.8	2.2	0.6
	15	11.9	11.0	0.9	4.7	3.2	1.5
	16	10.7	10.6	0.2	2.7	2.8	△0.1
	17	8.5	10.5	△2.0	2.6	2.4	0.3
幼稚園 5歳	1.3	2.7	△1.4	0.8	0.4	0.5	
女子 小学校	6	4.1	4.5	△0.4	2.1	0.6	1.5
	7	5.2	5.5	△0.4	0.6	0.5	-
	8	5.1	6.4	△1.3	1.5	1.2	0.4
	9	5.5	7.7	△2.2	1.0	1.7	△0.7
	10	7.2	7.8	△0.6	1.9	2.7	△0.7
女子 中学校	11	6.3	8.8	△2.5	3.4	2.9	0.5
	12	7.0	8.5	△1.5	3.4	4.2	△0.7
	13	5.9	7.4	△1.5	3.3	3.3	-
女子 高等学校	14	4.7	7.2	△2.5	3.4	2.8	0.6
	15	7.0	8.4	△1.4	0.7	2.2	△1.6
	16	3.4	6.9	△3.6	2.4	2.0	0.4
	17	6.8	7.9	△1.2	0.7	1.6	△0.9

第4表 年齢別体格（昭和63年度調査結果との比較 京都府）

区 分	身長 (cm)			体重 (kg)			
	平成30年度	昭和63年度	差	平成30年度	昭和63年度	差	
幼稚園 5歳	110.0	110.9	△0.9	18.5	18.9	△0.4	
男子 小学校	6	116.8	116.4	0.4	21.1	21.0	0.1
	7	123.2	121.9	1.3	24.1	23.4	0.7
	8	127.6	127.8	△0.2	26.5	26.6	△0.1
	9	133.5	133.7	△0.2	30.4	29.7	0.7
	10	139.2	138.5	0.7	33.8	33.1	0.7
男子 中学校	11	145.3	143.2	2.1	38.2	36.6	1.6
	12	153.1	151.0	2.1	43.5	42.0	1.5
	13	159.9	158.3	1.6	48.2	47.5	0.7
男子 高等学校	14	166.1	164.7	1.4	54.1	53.8	0.3
	15	168.5	168.1	0.4	58.7	58.1	0.6
	16	170.1	170.5	△0.4	60.3	60.4	△0.1
	17	170.8	170.6	0.2	62.0	61.1	0.9
幼稚園 5歳	109.0	109.8	△0.8	18.0	18.5	△0.5	
女子 小学校	6	115.6	115.5	0.1	20.7	20.9	△0.2
	7	121.2	121.5	△0.3	23.3	23.5	△0.2
	8	127.4	127.1	0.3	26.4	26.4	-
	9	133.2	132.8	0.4	29.6	30.0	△0.4
	10	140.0	138.8	1.2	33.9	34.1	△0.2
女子 中学校	11	146.7	145.8	0.9	38.4	39.1	△0.7
	12	152.1	151.7	0.4	43.3	43.7	△0.4
	13	155.6	155.2	0.4	47.2	47.2	-
女子 高等学校	14	156.8	156.5	0.3	49.6	49.9	△0.3
	15	157.6	157.5	0.1	51.6	51.6	-
	16	157.9	158.1	△0.2	51.7	52.5	△0.8
	17	158.2	158.5	△0.3	52.8	52.9	△0.1



第5表 平成12年度生まれと昭和45年度生まれの者の体格（京都府）

区 分	身長 (cm)			体重 (kg)					
	平成12年度 生まれ	昭和45年度 生まれ	差	平成12年度 生まれ	昭和45年度 生まれ	差			
男 子	幼稚園 5歳	110.5	110.1	0.4	18.7	18.6	0.1		
	小 学 校	6	116.3	116.2	0.1	21.2	20.7	0.5	
		7	122.4	121.8	0.6	23.8	23.4	0.4	
		8	128.2	127.6	0.6	26.8	26.3	0.5	
		9	133.5	132.2	1.3	30.1	29.1	1.0	
		10	139.3	137.6	1.7	33.7	32.1	1.6	
	中 学 校	11	144.8	142.8	2.0	37.9	35.9	2.0	
		12	152.2	150.4	1.8	43.3	41.6	1.7	
		13	159.7	158.2	1.5	48.4	47.4	1.0	
	高 等 学 校	14	165.7	164.5	1.2	53.9	53.5	0.4	
		15	168.7	168.1	0.6	59.0	58.0	1.0	
		16	170.1	170.3	△0.2	61.1	60.7	0.4	
		17	170.8	170.6	0.2	62.0	61.1	0.9	
	女 子	幼稚園 5歳	110.4	109.3	1.1	18.6	18.7	△0.1	
		小 学 校	6	115.4	115.1	0.3	20.6	21.2	△0.6
			7	121.8	120.4	1.4	23.4	23.8	△0.4
			8	127.8	126.4	1.4	26.6	26.8	△0.2
9			133.6	132.2	1.4	30.0	30.1	△0.1	
10			139.7	138.2	1.5	33.1	33.7	△0.6	
中 学 校		11	146.9	145.2	1.7	38.5	37.9	0.6	
		12	151.9	151.2	0.7	43.1	43.3	△0.2	
		13	155.2	154.9	0.3	46.1	48.4	△2.3	
高 等 学 校		14	156.7	156.9	△0.2	49.1	53.9	△4.8	
		15	157.5	157.2	0.3	51.9	59.0	△7.1	
		16	158.2	158.2	-	52.0	61.1	△9.1	
		17	158.2	158.5	△0.3	52.8	62.0	△9.2	

注 昭和45年度生まれ…昭和63年度17歳、平成12年度生まれ…平成30年度17歳

第6表 平成12年度生まれと昭和45年度生まれの者の年間発育量の比較（京都府）

区 分	発 育 量				
	身長 (cm)		体重 (kg)		
	平成12年度 生まれ	昭和45年度 生まれ	平成12年度 生まれ	昭和45年度 生まれ	
男 子	5 → 6歳	5.8	6.1	2.5	2.1
	6 → 7	6.1	5.6	2.6	2.7
	7 → 8	5.8	5.8	3.0	2.9
	8 → 9	5.3	4.6	3.3	2.8
	9 → 10	5.8	5.4	3.6	3.0
	10 → 11	5.5	5.2	4.2	3.8
	11 → 12	7.4	7.6	5.4	5.7
	12 → 13	7.5	7.8	5.1	5.8
	13 → 14	6.0	6.3	5.5	6.1
	14 → 15	3.0	3.6	5.1	4.5
	15 → 16	1.4	2.2	2.1	2.7
	16 → 17	0.7	0.3	0.9	0.4
総 発 育 量	60.3	60.5	43.3	42.5	
女 子	5 → 6歳	5.0	5.8	2.0	2.0
	6 → 7	6.4	5.3	2.8	2.2
	7 → 8	6.0	6.0	3.2	2.9
	8 → 9	5.8	5.8	3.4	3.8
	9 → 10	6.1	6.0	3.1	3.1
	10 → 11	7.2	7.0	5.4	5.1
	11 → 12	5.0	6.0	4.6	5.9
	12 → 13	3.3	3.7	3.0	3.3
	13 → 14	1.5	2.0	3.0	3.1
	14 → 15	0.8	0.3	2.8	1.8
	15 → 16	0.7	1.0	0.1	0.7
	16 → 17	-	0.3	0.8	1.1
総 発 育 量	47.8	49.2	34.2	35.0	

注1 年間発育量とは、例えば昭和45年度生まれの「5→6歳」の年間発育量は、昭和52年度調査6歳の者の体格から昭和51年度調査5歳の者の体格を引いたもの。

2 昭和45年度生まれ…昭和63年度17歳、平成12年度生まれ…平成30年度17歳

第7表 年齢別男女別 疾病・異常被患率等 (平成30年度 京都府)

区 分	裸 眼 視 力				眼 の 疾 病 ・ 異 常	難 聴	耳 鼻 咽 頭			菌 ・ 口 腔									
	計	1.0 未 満 0.7 以 上	0.7 未 満 0.3 以 上	0.3 未 満			耳 疾 患	鼻 疾 ・ 副 鼻 腔 患	口 疾 患 ・ 咽 頭 異 常	むし菌(う菌)		菌 列 ・ 咬 合	顎 関 節	歯 垢 の 状 態	歯 肉 の 状 態	そ 疾 病 ・ 他 の 異 常			
										計	処 完 了 置 者						未 の 処 あ 置 る 者		
計	幼稚園	5歳	X	X	X	X	2.7	...	4.4	2.7	3.3	37.7	14.7	23.0	5.1	0.2	0.4	-	1.7
		計	34.7	11.1	13.4	10.2	8.3	0.7	7.7	11.9	0.9	45.3	23.3	22.0	7.0	0.1	3.9	2.1	6.4
	小学校	6歳	19.7	13.4	5.4	0.9	7.3	0.8	10.6	11.4	1.5	41.3	14.8	26.5	3.4	0.0	1.6	0.6	5.3
		7	26.4	12.2	10.5	3.8	7.9	0.9	8.1	11.8	1.1	49.2	23.0	26.1	6.0	0.0	2.8	1.5	4.2
		8	31.8	11.1	14.0	6.7	7.9	0.8	7.6	12.5	0.7	51.7	26.6	25.1	7.6	0.0	3.3	1.7	5.2
		9	39.4	10.6	14.5	14.3	8.9	...	6.7	10.7	0.8	53.2	30.1	23.1	8.4	0.0	4.9	2.3	6.4
		10	43.2	10.0	17.3	15.9	9.0	0.3	7.2	12.3	1.0	43.4	25.0	18.3	8.0	0.1	4.6	3.3	9.0
	中学校	11	46.5	9.5	18.2	18.9	8.5	...	6.4	12.5	0.5	33.4	20.2	13.2	8.3	0.2	5.8	3.2	8.4
		計	X	X	X	X	5.6	0.3	6.7	8.9	0.5	35.2	22.3	12.9	6.7	0.9	6.2	5.9	3.5
		12歳	49.9	X	X	X	6.1	0.3	6.7	9.4	0.5	32.6	20.2	12.4	6.2	0.8	5.6	5.4	5.3
		13	53.3	9.4	19.6	24.3	5.0	...	7.2	9.2	0.7	34.9	22.6	12.3	6.1	0.7	6.0	6.2	3.1
	高等学校	14	X	X	X	X	5.8	0.4	6.2	8.1	0.3	38.1	24.1	14.0	8.0	1.2	6.9	6.1	2.2
		計	70.3	8.7	13.6	47.9	5.2	0.2	4.3	9.6	0.6	32.6	21.2	11.4	2.8	0.3	2.5	2.3	0.5
		15歳	64.5	10.4	13.5	40.6	4.4	0.3	4.7	9.9	0.6	27.7	18.4	9.3	2.6	0.3	2.3	1.8	0.5
		16	70.1	6.7	12.5	50.9	5.1	...	4.4	8.7	0.7	33.3	22.0	11.3	3.2	0.4	2.7	2.8	0.5
	17	76.2	9.0	14.8	52.4	6.1	0.2	3.9	10.1	0.5	36.8	23.2	13.5	2.7	0.2	2.6	2.4	0.5	
	男 子	幼稚園	5歳	X	X	X	X	3.3	...	4.6	2.9	3.3	38.8	16.2	22.6	5.9	0.1	0.6	-
計			30.8	10.3	11.4	9.1	9.0	0.7	8.4	14.8	1.0	47.0	23.7	23.3	7.1	0.1	4.5	2.4	6.7
小学校		6歳	17.2	12.1	4.4	0.7	7.6	0.9	11.2	14.2	1.4	41.5	13.8	27.7	3.4	-	1.6	0.6	5.8
		7	25.0	11.4	9.4	4.2	8.8	1.0	9.2	15.0	1.3	51.2	23.3	28.0	5.5	0.1	3.2	1.6	4.8
		8	29.4	10.7	12.6	6.0	8.7	0.8	8.1	16.4	0.6	52.6	27.2	25.4	7.9	0.1	3.6	1.8	5.0
		9	34.6	9.5	11.4	13.7	10.0	...	6.7	13.3	0.8	54.9	30.2	24.7	8.7	0.0	6.0	2.9	5.8
		10	38.0	8.8	15.3	14.0	9.5	0.3	7.5	15.7	1.0	47.1	27.1	20.0	8.0	0.1	5.2	3.6	8.7
中学校		11	39.8	9.5	14.8	15.6	9.3	...	7.7	14.5	0.7	35.0	20.5	14.5	9.0	0.2	7.1	3.8	9.8
		計	X	X	X	X	5.7	0.3	7.5	10.8	0.5	35.2	22.3	12.9	7.5	1.3	8.2	6.9	3.6
		12歳	X	X	X	X	6.6	0.2	7.2	12.2	0.4	31.7	18.9	12.8	7.2	1.3	7.1	6.1	5.2
		13	X	X	X	X	5.0	...	8.1	11.0	0.7	36.0	24.1	11.8	6.7	1.0	8.3	7.6	3.5
高等学校		14	X	X	X	X	5.6	0.4	7.2	9.1	0.2	38.1	24.0	14.0	8.7	1.7	9.2	7.1	2.1
		計	67.3	9.8	11.1	46.4	5.3	0.3	5.5	10.4	0.4	29.0	18.8	10.2	2.4	0.4	3.0	2.9	0.5
		15歳	X	X	X	X	4.3	0.4	5.6	11.2	0.5	24.6	16.2	8.4	2.0	0.4	2.8	2.2	0.5
		16	64.8	7.3	8.4	49.1	5.3	...	6.0	9.3	0.4	30.2	20.0	10.1	2.6	0.5	3.5	3.6	0.5
17		71.9	10.7	10.5	50.8	6.3	0.2	4.8	10.7	0.4	32.3	20.2	12.1	2.4	0.2	2.7	2.8	0.5	
女 子		幼稚園	5歳	X	X	X	X	2.2	...	4.1	2.5	3.3	36.5	13.2	23.4	4.2	0.3	0.2	-
	計		38.7	11.9	15.5	11.3	7.5	0.7	7.1	8.8	0.9	43.5	22.9	20.6	6.8	0.1	3.2	1.8	6.2
	小学校	6歳	22.2	14.7	6.4	1.2	7.0	0.6	9.9	8.4	1.5	41.1	15.8	25.3	3.5	0.0	1.6	0.6	4.8
		7	27.9	12.9	11.6	3.4	7.0	0.9	7.0	8.4	0.9	47.0	22.8	24.2	6.5	-	2.3	1.3	3.6
		8	34.3	11.4	15.4	7.5	7.1	0.8	7.0	8.5	0.7	50.7	25.9	24.7	7.2	0.0	3.0	1.5	5.3
		9	44.4	11.8	17.8	14.8	7.8	...	6.7	8.0	0.9	51.4	29.9	21.5	8.1	0.1	3.6	1.7	7.1
		10	48.8	11.3	19.5	17.9	8.4	0.3	6.8	8.8	1.0	39.4	22.9	16.5	8.0	0.1	4.1	2.9	9.4
	中学校	11	53.4	9.4	21.7	22.3	7.6	...	5.0	10.4	0.4	31.7	19.8	11.9	7.6	0.2	4.5	2.5	6.9
		計	58.7	X	X	X	5.5	0.4	5.8	7.0	0.5	35.2	22.3	12.9	5.9	0.4	4.1	4.9	3.4
		12歳	51.9	X	X	X	5.6	0.4	6.1	6.5	0.5	33.6	21.7	11.9	5.1	0.2	4.2	4.7	5.4
		13	X	X	X	X	5.0	...	6.3	7.4	0.7	33.9	21.1	12.8	5.4	0.3	3.6	4.9	2.7
	高等学校	14	X	X	X	X	6.0	0.4	5.1	7.1	0.3	38.2	24.2	14.0	7.3	0.7	4.6	5.1	2.2
		計	73.1	7.6	16.0	49.5	5.1	0.2	3.2	8.8	0.8	36.1	23.6	12.5	3.3	0.2	2.0	1.8	0.5
		15歳	63.6	9.3	12.5	41.8	4.5	0.3	3.7	8.7	0.8	30.7	20.6	10.1	3.1	0.2	1.7	1.4	0.5
		16	75.3	6.2	16.5	52.6	4.8	...	2.9	8.2	0.9	36.4	23.9	12.5	3.8	0.3	1.9	2.0	0.6
	17	80.4	X	X	X	5.9	0.2	3.0	9.6	0.7	41.1	26.1	15.0	3.0	0.2	2.5	2.0	0.5	

注1 この表は、健康診断受検者のうち疾病・異常該当者(疾病・異常に該当する旨健康診断票に記載のあった者)の占める割合を示したものである。  
 2 「X」は、疾病・異常被患率等の標準誤差が5%以上、受検者数が100人(5歳は50人)未満または回答校が1校以下のため統計数値を公表していない。  
 3 「せき柱・胸郭・四肢の状態」は平成27年度まで「せき柱・胸郭」のみを調査

(単位：%)

永久菌の1人当たり平均むし菌(う菌)等数					栄 養 状 態	せ 四 肢 柱 の 状 態	皮膚疾患		結 核 の 精 密 者	結 核	心 疾 病 ・ 異 常	心 電 図 異 常	蛋 白 検 出 の 者	尿 糖 検 出 の 者	その他の疾病・異常				区 分										
計 (本)	喪 失 菌 数 (本)	むし菌(う菌)					ア ト ピー 性 皮 膚 炎	そ の 他 の 皮 膚 疾 患							ぜ ん 息	腎 臓 疾 患	言 語 障 害	そ 疾 病 ・ 他 異 常											
		計 (本)	処 置 菌 数 (本)	未 菌 処 置 数 (本)																									
...	...	...	...	...	0.3	0.3	1.9	2.4	...	...	0.2	...	0.5	...	1.4	-	0.4	0.9	5歳	幼稚園									
...	...	...	...	...	2.6	0.9	5.4	0.6	0.1	-	1.6	5.6	0.7	0.1	3.4	0.1	0.7	6.3	計	}									
...	...	...	...	...	1.0	0.7	5.0	1.0	0.1	-	2.1	5.6	0.2	0.0	3.5	0.2	1.2	6.1	6歳		}								
...	...	...	...	...	1.8	0.9	5.4	0.7	0.1	-	1.2	...	0.4	0.1	3.4	0.1	1.1	5.6	7			}							
...	...	...	...	...	2.6	1.0	6.1	0.6	0.1	-	1.7	...	0.5	0.0	3.2	0.2	0.7	6.2	8				}						
...	...	...	...	...	2.8	0.9	5.9	0.4	0.0	-	1.9	...	0.5	0.0	3.1	0.1	0.5	7.1	9					}					
...	...	...	...	...	3.8	1.0	4.9	0.5	0.1	-	1.3	...	0.8	0.1	3.5	0.1	0.5	6.1	10						}				
...	...	...	...	...	3.4	1.1	5.1	0.4	0.0	-	1.6	...	1.6	0.1	3.6	0.2	0.3	6.4	11							}			
0.6	0.0	0.6	0.4	0.2	1.8	1.8	4.1	0.2	0.0	-	2.4	6.7	3.6	0.1	2.7	0.2	0.2	6.7	計								}		
0.6	0.0	0.6	0.4	0.2	2.0	2.1	4.3	0.2	0.0	-	2.4	6.7	3.2	0.1	3.0	0.1	0.2	7.4	12歳									}	
...	...	...	...	...	1.9	1.4	4.3	0.2	0.0	-	2.7	...	3.8	0.2	2.7	0.2	0.1	6.0	13										}
...	...	...	...	...	1.6	1.8	3.7	0.1	0.0	-	2.0	...	3.7	0.2	2.4	0.2	0.1	6.8	14										
...	...	...	...	...	2.0	3.1	3.2	0.1	...	0.0	1.3	7.1	3.3	0.2	2.9	0.2	0.1	5.9	計	}									
...	...	...	...	...	2.1	2.0	3.1	0.2	...	0.0	1.7	7.1	4.2	0.2	2.6	0.2	0.1	6.4	15歳		}								
...	...	...	...	...	1.9	3.9	3.2	0.1	...	...	1.1	...	3.2	0.3	3.0	0.3	0.1	5.7	16			}							
...	...	...	...	...	2.1	3.6	3.2	0.1	...	...	1.0	...	2.4	0.3	3.0	0.2	0.0	5.6	17				}						
...	...	...	...	...	0.4	0.3	1.8	2.2	...	...	0.2	...	0.5	...	1.1	-	0.4	1.1	5歳					}					
...	...	...	...	...	2.8	0.9	5.7	0.6	0.0	-	1.7	6.3	0.6	0.1	3.8	0.1	1.0	7.2	計						}				
...	...	...	...	...	0.7	0.6	5.3	1.0	0.1	-	2.2	6.3	0.2	0.0	3.8	0.3	1.6	7.9	6歳							}			
...	...	...	...	...	1.7	1.0	5.8	0.7	0.0	-	1.2	...	0.3	0.1	3.6	0.2	1.6	6.5	7								}		
...	...	...	...	...	2.9	0.9	5.9	0.6	0.0	-	1.9	...	0.3	-	3.7	0.2	1.0	7.2	8									}	
...	...	...	...	...	3.5	0.9	6.1	0.1	0.0	-	1.8	...	0.4	0.0	3.3	0.0	0.8	8.1	9										}
...	...	...	...	...	4.1	1.0	5.5	0.6	0.0	-	1.6	...	0.6	0.1	4.4	0.1	0.7	6.9	10										
...	...	...	...	...	3.5	1.3	5.6	0.4	0.0	-	1.5	...	1.7	0.1	3.8	-	0.4	7.0	11	}									
0.6	0.0	0.6	0.4	0.2	2.1	1.7	4.3	0.2	0.0	-	2.6	7.6	4.5	0.2	3.1	0.2	0.2	7.2	計		}								
0.6	0.0	0.6	0.4	0.2	2.3	2.4	4.3	0.2	0.0	-	2.6	7.6	3.6	0.2	3.1	0.2	0.3	8.0	12歳			}							
...	...	...	...	...	2.0	1.1	4.4	0.2	0.0	-	3.2	...	4.7	0.2	3.4	0.3	0.2	6.7	13				}						
...	...	...	...	...	1.9	1.6	4.0	0.1	0.0	-	2.0	...	5.3	0.2	2.8	0.2	0.1	7.0	14					}					
...	...	...	...	...	2.3	2.9	3.6	0.1	...	0.0	1.2	8.4	4.4	0.3	3.5	0.3	0.1	5.8	計						}				
...	...	...	...	...	2.6	1.8	3.9	0.2	...	0.0	1.7	8.4	5.6	0.1	2.9	0.2	0.1	6.8	15歳							}			
...	...	...	...	...	2.1	2.9	3.6	0.0	...	...	0.9	...	4.3	0.3	3.7	0.4	0.1	5.2	16								}		
...	...	...	...	...	2.3	4.2	3.4	0.1	...	...	1.1	...	3.4	0.4	3.8	0.3	-	5.3	17									}	
...	...	...	...	...	0.3	0.4	1.9	2.5	...	...	0.3	...	0.5	...	1.6	-	0.4	0.7	5歳										}
...	...	...	...	...	2.4	0.9	5.1	0.6	0.1	-	1.5	4.9	0.8	0.1	2.9	0.1	0.4	5.2	計										
...	...	...	...	...	1.3	0.7	4.7	1.0	0.0	-	2.0	4.9	0.2	-	3.2	0.0	0.8	4.2	6歳	}									
...	...	...	...	...	1.9	0.8	5.1	0.7	0.1	-	1.1	...	0.4	0.2	3.1	0.1	0.6	4.7	7		}								
...	...	...	...	...	2.3	1.1	6.3	0.6	0.2	-	1.5	...	0.7	0.1	2.6	0.2	0.3	5.2	8			}							
...	...	...	...	...	2.1	0.9	5.6	0.7	0.0	-	2.0	...	0.6	0.0	2.8	0.2	0.3	6.1	9				}						
...	...	...	...	...	3.4	0.9	4.4	0.3	0.2	-	0.9	...	1.0	0.0	2.5	0.0	0.3	5.3	10					}					
...	...	...	...	...	3.4	0.9	4.6	0.4	-	-	1.7	...	1.4	0.0	3.4	0.3	0.2	5.8	11						}				
0.7	0.0	0.7	0.5	0.2	1.6	1.9	4.0	0.1	0.0	-	2.1	5.8	2.6	0.1	2.3	0.1	0.1	6.2	計							}			
0.7	0.0	0.7	0.5	0.2	1.7	1.8	4.4	0.1	0.0	-	2.1	5.8	2.8	0.1	2.9	0.1	0.2	6.7	12歳								}		
...	...	...	...	...	1.7	1.7	4.2	0.2	0.0	-	2.2	...	2.9	0.1	1.9	0.1	0.0	5.3	13									}	
...	...	...	...	...	1.3	2.1	3.3	0.1	0.0	-	2.0	...	2.1	0.1	2.0	0.2	0.1	6.6	14										}
...	...	...	...	...	1.8	3.3	2.7	0.1	...	-	1.3	5.9	2.1	0.2	2.3	0.2	0.0	6.0	計										
...	...	...	...	...	1.6	2.2	2.4	0.2	...	-	1.6	5.9	2.8	0.2	2.3	0.2	0.0	5.9	15歳	}									
...	...	...	...	...	1.8	4.8	2.7	0.1	...	...	1.3	...	2.2	0.2	2.4	0.3	0.0	6.2	16		}								
...	...	...	...	...	1.9	3.0	3.0	0.1	...	...	0.9	...	1.4	0.2	2.2	0.1	0.0	5.8	17			}							

第8表 学校段階別疾病・異常の状況（全国、京都府）

（単位：％）

区 分		京 都 府（平成 30 年度）				全 国（平成 30 年度）				京 都 府（平成 29 年度）				
		幼稚園	小学校	中学校	高等学校	幼稚園	小学校	中学校	高等学校	幼稚園	小学校	中学校	高等学校	
裸眼視力	計	X	34.7	X	70.3	26.7	34.1	56.0	67.1	X	32.9	53.3	69.6	
	1.0 未 満 0.7 以 上	X	11.1	X	8.7	19.0	12.0	11.3	11.4	X	9.9	11.6	10.7	
	0.7 未 満 0.3 以 上	X	13.4	X	13.6	6.8	12.8	19.2	16.6	X	12.5	20.5	19.7	
	0.3 未 満	X	10.2	X	47.9	0.9	9.3	25.5	39.1	X	10.5	21.3	39.3	
眼 の 疾 病 ・ 異 常		2.7	8.3	5.6	5.2	1.6	5.7	4.9	3.9	1.9	9.2	8.8	6.8	
難 聴		…	0.7	0.3	0.2	…	0.6	0.4	0.2	…	0.6	0.3	0.2	
耳 鼻 咽 頭	耳 疾 患	4.4	7.7	6.7	4.3	2.3	6.5	4.7	2.5	2.4	6.9	5.5	3.3	
	鼻・副鼻腔疾患	2.7	11.9	8.9	9.6	2.9	13.0	11.0	9.9	2.3	13.6	11.0	8.9	
	口腔咽喉頭疾患・異常	3.3	0.9	0.5	0.6	1.5	1.3	0.8	0.3	0.7	1.3	0.3	0.5	
歯・口腔	むし歯	計	37.7	45.3	35.2	32.6	35.1	45.3	35.4	45.4	34.7	47.3	32.8	41.3
		処置完了者	14.7	23.3	22.3	21.2	13.6	23.1	20.4	27.1	14.7	23.9	21.3	25.0
		未処置歯のある者	23.0	22.0	12.9	11.4	21.5	22.2	15.0	18.3	20.1	23.4	11.5	16.4
	歯列・咬合	5.1	7.0	6.7	2.8	3.8	4.7	5.1	4.4	6.1	6.9	10.9	2.4	
	顎関節	0.2	0.1	0.9	0.3	0.0	0.1	0.4	0.6	0.0	0.0	0.5	0.6	
	歯垢の状態	0.4	3.9	6.2	2.5	0.7	3.1	4.7	4.6	1.8	3.6	6.2	3.3	
	歯肉の状態	-	2.1	5.9	2.3	0.3	1.9	4.1	4.3	0.4	1.6	5.9	2.4	
	その他の疾病・異常	1.7	6.4	3.5	0.5	2.0	6.7	4.0	1.1	2.7	5.9	3.7	0.8	
永久歯の平均数 （12歳）	計（本）		…	…	0.6	…	…	0.7	…	…	…	0.5	…	
	喪失歯数（本）		…	…	0.0	…	…	0.0	…	…	…	0.0	…	
	むし歯	計（本）	…	…	0.6	…	…	…	0.7	…	…	…	0.4	…
		処置歯数（本）	…	…	0.4	…	…	…	0.5	…	…	…	0.3	…
		未処置歯数（本）	…	…	0.2	…	…	…	0.3	…	…	…	0.1	…
栄 養 状 態		0.3	2.6	1.8	2	0.2	1.6	1.2	0.9	0.2	2.5	1.7	0.8	
せき柱・胸郭・四肢の状態		0.3	0.9	1.8	3.1	0.2	1.1	2.4	1.4	0.2	1.3	2.3	1.9	
皮膚患	アトピー性皮膚炎	1.9	5.4	4.1	3.2	2.0	3.4	2.9	2.6	2.4	5.1	2.1	1.8	
	その他の皮膚疾患	2.4	0.6	0.2	0.1	1.6	0.6	0.3	0.3	1.9	0.8	0.1	0.1	
結核の精密検査の対象者		…	0.1	0.0	…	…	0.1	0.1	…	…	0.2	0.0	…	
結 核		…	-	-	0.0	…	0.0	0.0	0.0	…	-	-	0.0	
心 臓 の 疾 病 ・ 異 常		0.2	1.6	2.4	1.3	0.3	0.8	1.0	0.9	0.5	1.4	2.1	1.1	
心 電 図 異 常		…	5.6	6.7	7.1	…	2.4	3.3	3.3	…	4.1	5.0	4.7	
蛋 白 検 出 の 者		0.5	0.7	3.6	3.3	1.0	0.8	2.9	3.0	0.3	1.2	4.9	4.6	
尿 糖 検 出 の 者		…	0.1	0.1	0.2	…	0.1	0.1	0.2	…	0.1	0.1	0.5	
その 他の 異常	ぜ ん 息		1.4	3.4	2.7	2.9	1.6	3.5	2.7	1.8	0.8	4.2	2.7	1.7
	腎 臓 疾 患		-	0.1	0.2	0.2	0.1	0.2	0.2	0.2	-	0.1	0.2	0.1
	言 語 障 害		0.4	0.7	0.2	0.1	0.4	0.4	0.1	0.0	0.2	1.0	0.1	0.0
	その他の疾病・異常		0.9	6.3	6.7	5.9	1.7	4.6	4.7	4.0	2.9	6.0	7.1	5.0

注1 この表は、健康診断受検者のうち疾病・異常該当者（疾病・異常に該当する旨健康診断票に記載のあった者）の占める割合を示したものである。  
 2 「X」は、疾病・異常被患率等の標準誤差が5%以上、受検者数が100人（5歳は50人）未満または回答校が1校以下のため統計数値を公表していない。  
 3 全国の数については、小数点以下第2位を四捨五入している。  
 4 「せき柱・胸郭・四肢の状態」は平成27年度まで「せき柱・胸郭」のみを調査