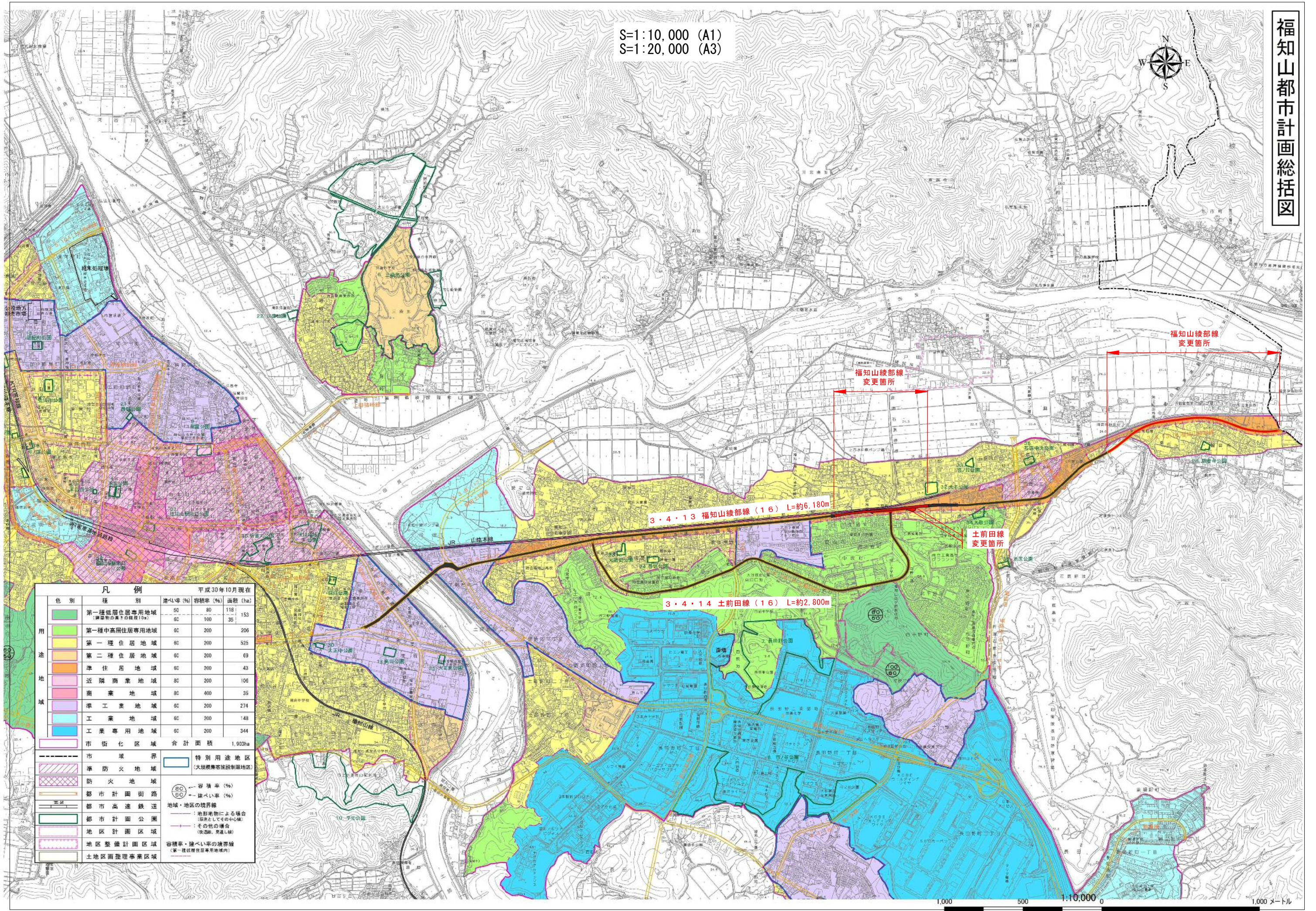


福知山都市計画総括図

S=1:10,000 (A1)
S=1:20,000 (A3)



福知山綾部線
変更箇所

福知山綾部線
変更箇所

3・4・13 福知山綾部線(16) L=約6,180m

3・4・14 土前田線(16) L=約2,800m

土前田線
変更箇所

凡例		平成30年10月現在			
色別	種別	建ぺい率(%)	容積率(%)	面積(ha)	
用途地	第一種低層住居専用地域	50	80	118	153
	第一種中高層住居専用地域	60	100	35	35
	第一種住居地域	60	200	200	525
	第二種住居地域	60	200	200	69
	準住居地域	60	200	200	43
	近隣商業地域	80	200	200	106
	商業地域	80	400	200	35
	準工業地域	60	200	200	274
	工業地域	60	200	200	148
	工業専用地域	60	200	200	344
市街化区域		合計面積 1,920ha			
市域界		特別用途地区(大規模容積制限地区)			
準防火地域		容積率(%)			
防火地域		建ぺい率(%)			
都市計画街路		地域・地区の境界線			
都市高速鉄道		：地形地物による場合 ：中心部			
都市計画公園		：その他の場合 (公園、遊歩道)			
地区計画区域		容積率・建ぺい率の境界線 (第一種低層住居専用地域内)			
地区整備計画区域					
土地再開発事業区域					