

物 件 調 書 (廃 道 敷 地)

※ この物件調書は、入札参加者が現地を確認される上での参考資料です。

府有財産(廃道敷地)売払い物件位置図

京都府

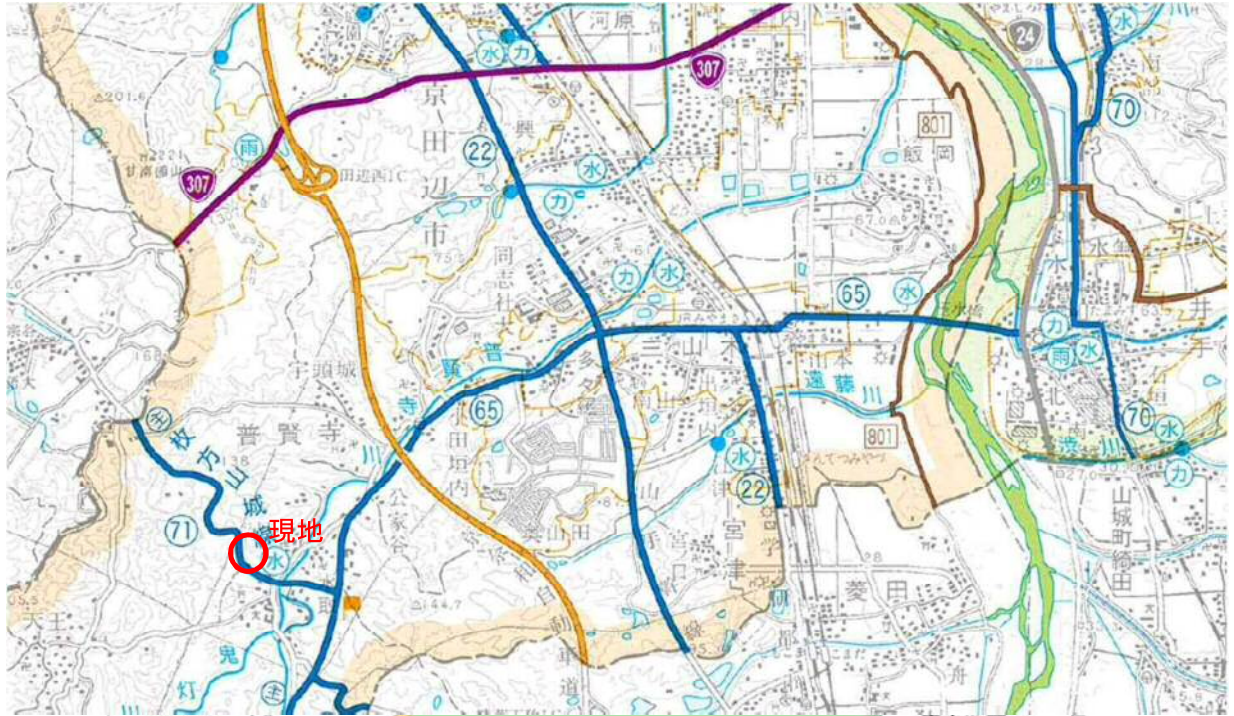


物件調書

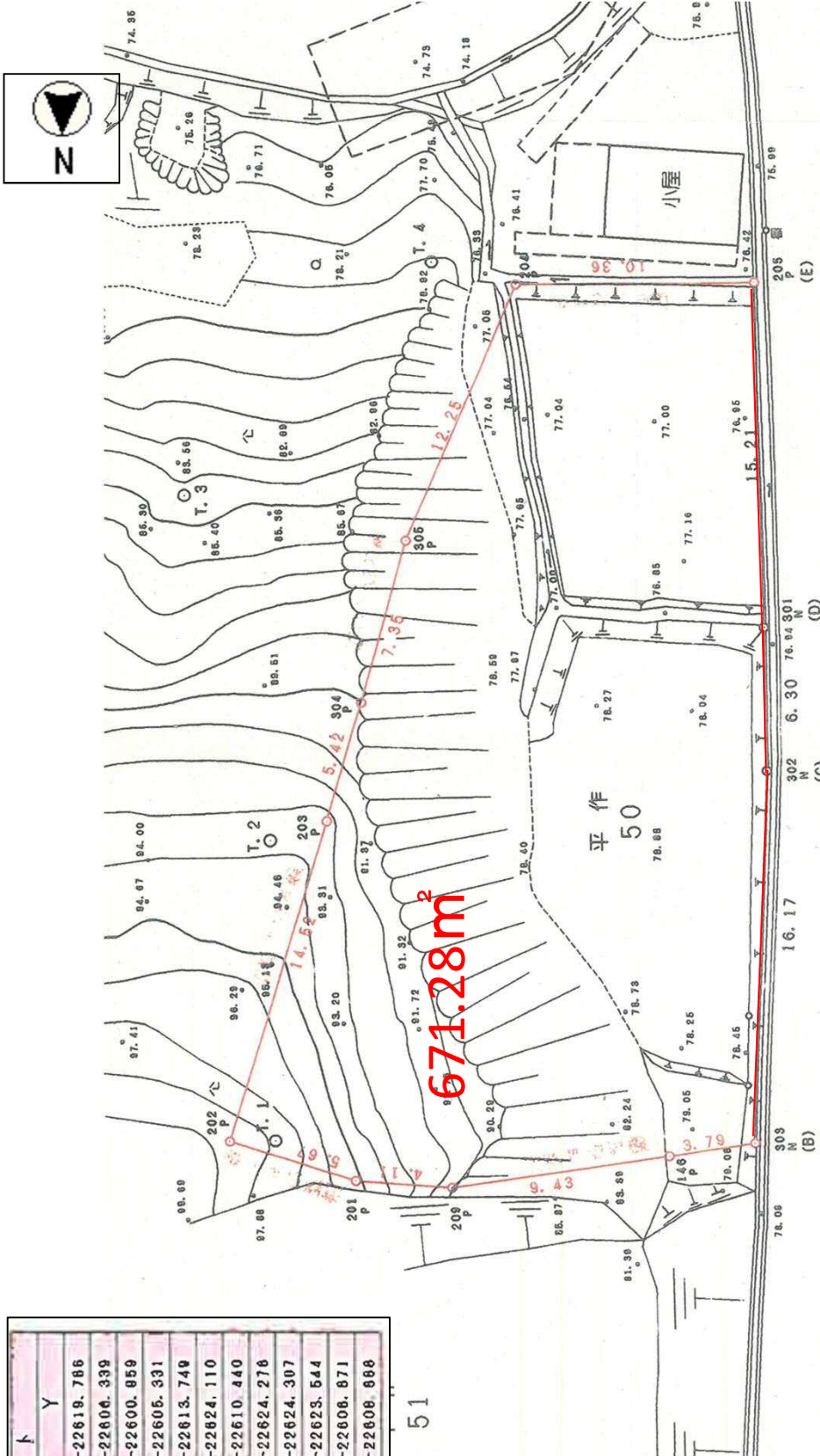
物件番号 敷地敷地1	予定価格 2,580千円
------------	--------------

所在地		京田辺市水取平作50番			
1 土地の概要					
面 積	登記簿	277㎡	地 目	山林	
	実測	671.28㎡			
接面道路の状況		西側 主要地方道枚方山城線 幅員6.8mの舗装道路			
地 勢 等		地勢は標高約80m、南向き約10度の傾斜地が標準となっています。土取場として利用されていたので、敷地東側は崖になっています。			
法令等による制限	都市計画区域	都市計画区域内		区域区分	市街化調整区域
	用途地域	指定のない区域(白地地域)			
	建 ぺ い 率	60%		容積率	200%
	高 度 規 制	隣地斜線制限: 20m + ∠1.25 道路斜線制限: ∠1.5		防火指定	建築基準法第22条区域
	その他の規制	宅地造成工事規制区域			
私道の負担等に関する事項		負担の有無	-	負担の内容	-
供給処理施設状況		利用可能な施設	配 管 等 の 状 況		事 業 所 名 号
	電 気	-	-		-
	ガ ス	-	-		-
	上 水 道	-	-		-
	下 水 道	-	-		-
現地までの交通機関		鉄 道	JR片町線 JR三山木駅の南西方 道路距離 約4,100m		
		バ ス	奈良交通バス 水取の北方 直線距離 約200m 徒歩約6分		
公 共 施 設		市 役 所	-		
		小 学 校	普賢寺小学校 物件の南方 直線距離 約200m 徒歩約6分		
		中 学 校	-		
備 考					
1 本物件の境界は確定されています。					
2 本物件は昭和20年頃に土取場として利用されていたので、敷地東側は崖になっています。					
3 崖地部分など境界杭の欠損箇所がありますが、現状のまま引き渡します。					
4 土壌汚染調査は行っておりませんが、登記簿等による履歴からは土壌汚染の可能性は低いものと思われま。					
5 本物件は、地下埋設物調査を行っておりません。					
6 敷地内の残存物、繁茂している竹、雑木等も含め、あくまで現状有姿での引き渡しであることに留意してください。					
7 買受人は、上記の記載事項を含め、隣接所有者、近隣者又は関係機関等と協議が必要な場合はすべて買受人が行い、京都府は協議又は協議の結果について一切関与いたしません。					

位置図



丈量図



NO	標高	X	Y
146	P	-134958.560	-22619.786
201	P	-134967.626	-22606.339
202	P	-134959.422	-22600.859
203	P	-134973.276	-22606.331
204	P	-134986.792	-22613.749
205	P	-134996.770	-22624.110
209	P	-134967.290	-22610.440
301	N	-134981.558	-22624.276
302	N	-134975.257	-22624.307
303	N	-134959.096	-22623.544
304	P	-134978.474	-22608.871
305	P	-134985.542	-22608.888

51

測点	測角	方向角	距離	DX	DY	X	Y	測点	倍積距	倍面積
302	259-10-17	2-42-11	3.796	0.536	3.768	-134959.096	-22623.544	303	3.768	2.014288
146	180-27-44	82-15-42	9.431	1.270	9.346	-134958.500	-22619.786	146	16.862	21.414740
209	192-23-30	94-10-12	4.114	-0.335	4.101	-134957.290	-22610.440	209	30.309	-10.163515
201	193-46-00	108-23-12	5.612	-1.797	5.380	-134957.625	-22606.339	201	39.790	-71.502630
202	269-02-44	197-30-56	14.535	-13.853	-4.312	-134959.422	-22600.859	202	40.798	-565.174694
203	178-59-03	198-29-59	4.422	-5.199	-1.510	-134973.275	-22606.331	304	34.886	-181.372314
304	187-25-39	195-35-38	5.339	-7.958	-2.817	-134955.542	-22608.888	305	31.329	-221.453372
204	246-45-11	270-07-18	10.335	-10.823	-0.861	-134966.770	-22613.749	204	9.229	16.203038
205	269-15-11	359-22-29	15.212	15.212	-0.166	-134981.558	-22624.276	301	-1.298	-19.745176
301	189-20-36	359-13-05	6.301	6.301	-0.031	-134975.257	-22624.307	302	-1.495	-9.419905
302	182-59-06	2-42-11	16.179	16.161	0.763	-134959.096	-22623.544	303	-0.763	-12.336843
合計	2520-00-00		110.619	0.000	0.000					-1342.574223
										671.2871115
										203.064351

区域図 S=1:500

境界確定図 (1/3)

平面図 S=1:250

京田辺市水取



2田上第4-58号
 木田屋敷のなかり地取を確定しました
 其後日平成12年11月22日
 確定日平成13年1月22日
 京都府知事 廣瀬 清一
 上記受任者
 田上上水事務所長 大和田 信

点名	X	Y
1024.3	34866.710	27876.864
1024.5	34855.934	27852.331
1024.6	34817.617	27805.924
1024.7	34857.030	27858.403
1024.4	34854.751	27853.109
1024.8	34837.037	27833.071

点名	X	Y
146	34855.000	27843.765
201	34837.036	27833.339
202	34817.617	27805.919
203	34857.030	27858.410
204	34854.751	27853.110
205	34837.036	27833.070
206	34817.617	27805.910
207	34857.030	27858.400
208	34854.751	27853.100
209	34837.036	27833.070
210	34817.617	27805.910

点名	X	Y
C-17	34874.856	27858.303
D-11	34864.850	27861.664
E-15	34854.844	27865.025
F-19	34844.838	27868.386

点名	X	Y
A	34872.152	27841.808
B	34858.009	27823.644
C	34875.507	27846.307
D	34858.538	27829.173
E	34875.030	27851.030
F	34857.037	27833.032

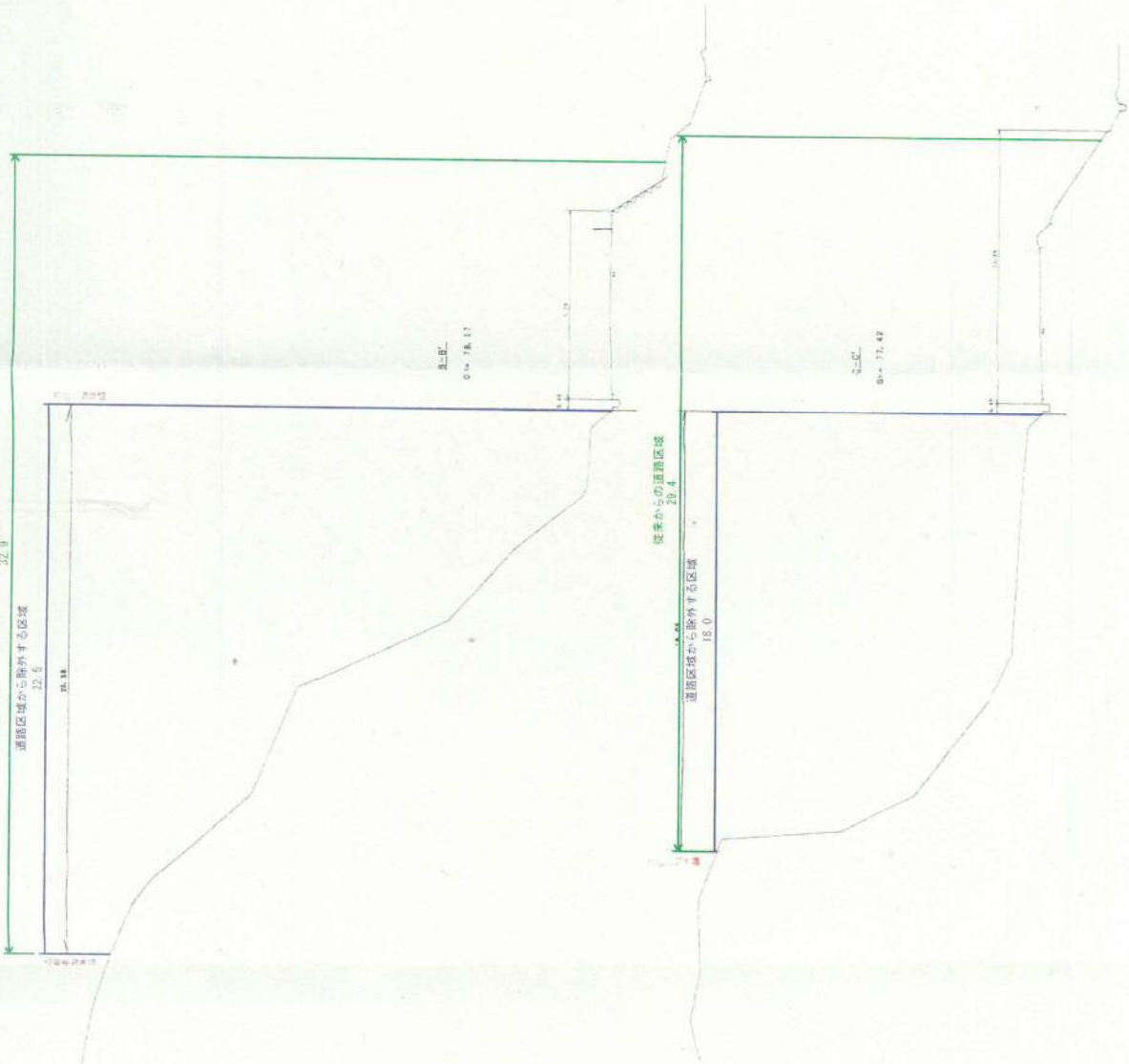
点名	X	Y
1024.3	34866.710	27876.864
1024.5	34855.934	27852.331
1024.6	34817.617	27805.924
1024.7	34857.030	27858.403
1024.4	34854.751	27853.109
1024.8	34837.037	27833.071

(1/3)

作成年月日 平成 12 年 12 月 1 日
 (特) 京田辺市 京田辺市
 京都府京田辺市水取町水田山家路第 44-2 号

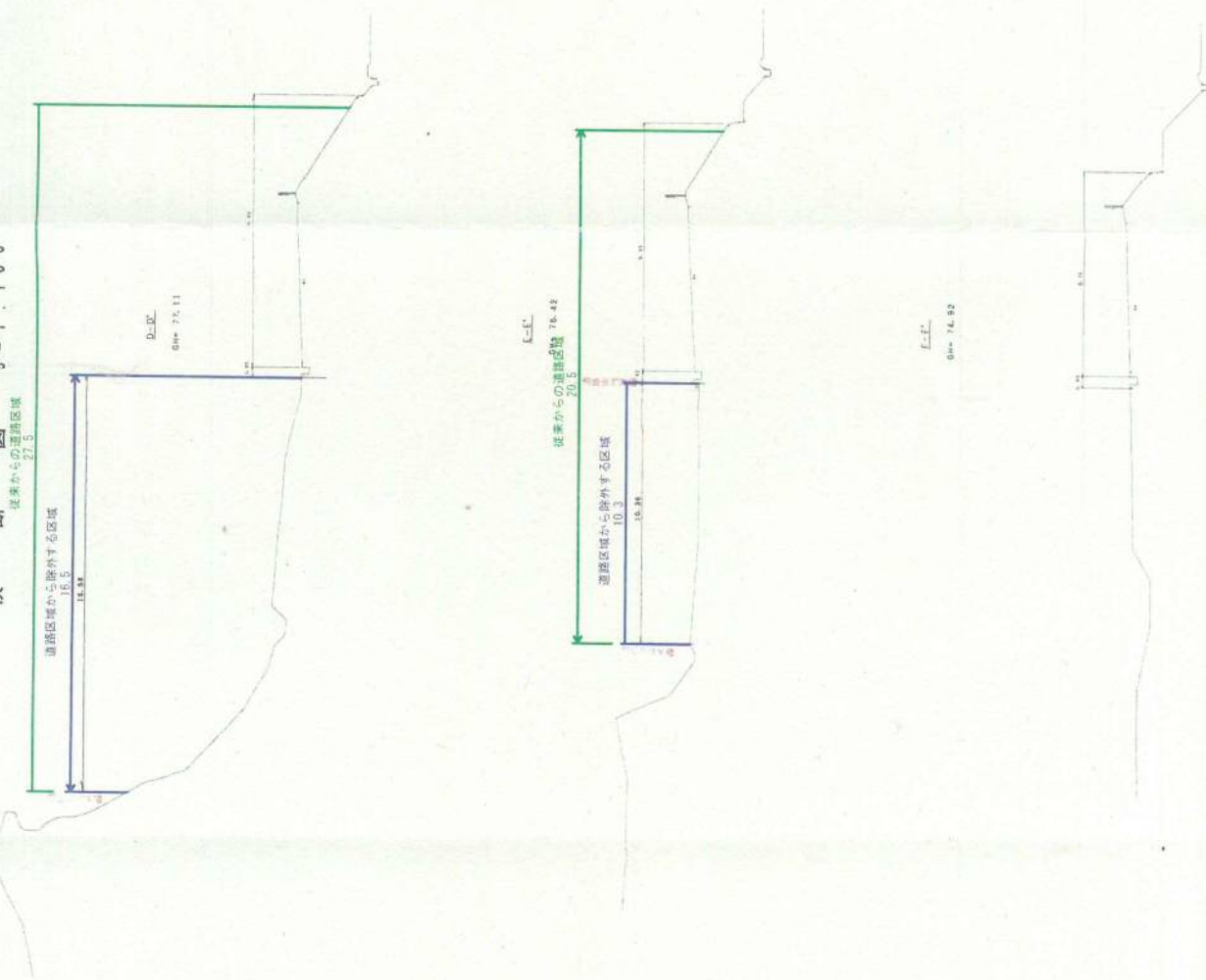
横断面図(1) S=1:200

境界確定図 (2/3)
 横断面図 S=1:100



横断面図(2) S=1:200

境界確定図 (3/3)
 横断面 S=1:100





京田辺市平作水取50番 現況写真