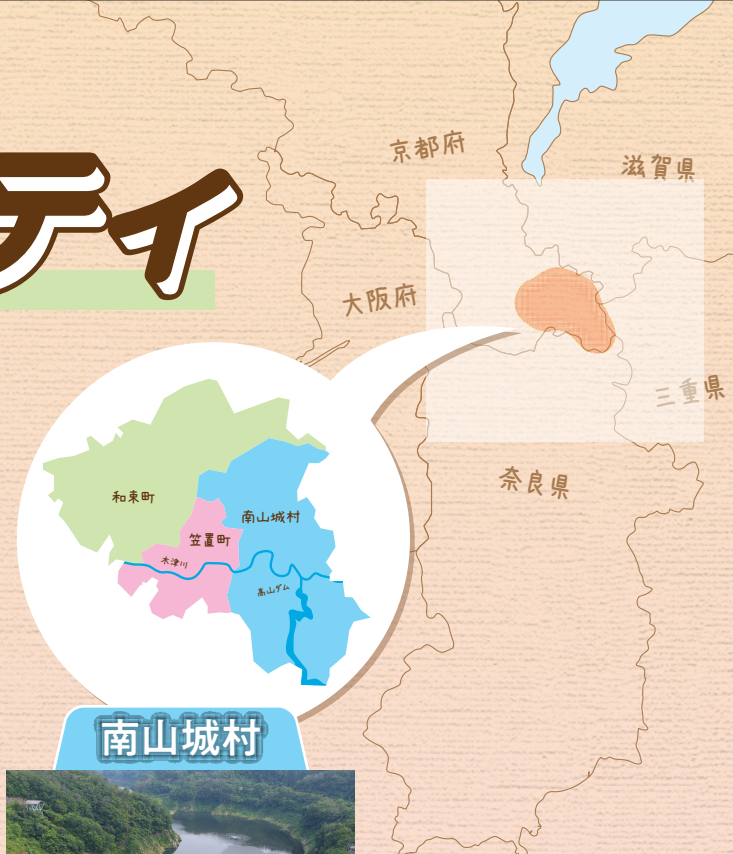


京都きづ川

アクティビティ フェスタ

2019.3.23 [土]
9:30~16:00



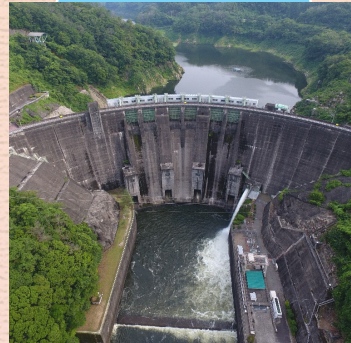
笠置町



和束町



南山城村



2つの会場を巡って
ステキな特典
をゲット!

Sports

大自然の中でカラダを動かそう!



● ボルダリング (室内・外岩)

2020年東京オリンピック新種目!
初心者でもOK!

● カヌー

迫力のある岩々をカヌーに乗って
体験しよう!

● マウンテンバイク

スポーツの基本、ボディバランスを鍛えよう!

● Eボート

誰でも簡単に漕げる手漕ぎカヌーで
高山ダム湖を探検しよう!

● SUP (スタンド・アップ・パドルボード)

今大注目のウォータースポーツ“SUP”
を体験しよう!

● ウォーターボール

水上をふわふわ歩いてみよう!

フードコーナー (予定)

- 笠置町エリア
ジビエバーガー、
高山ダムカレー など
- 和束町エリア
茶団子、
お好み焼き など
- 南山城村エリア
しい玉焼き、
おでん、ピザ など

Culture・Foods

相楽東部の魅力を体感しよう!



● ドローン操縦

VRゴーグルを利用して空を飛び体験
ができます!

● 石窯ピザ

自分だけのオリジナルピザを自然の中
で焼こう!

● お茶の淹れ方教室

地元の煎茶を使い、ご自身で美味しいお茶を!

● 抹茶アート

お薄の上に抹茶で絵を描く楽しい体験です!

● 手ぶらでバーベキュー

川原で豪華なバーベキューをお手軽に!

● 映画鑑賞「笠置ROCK!」

ボルダリングの映画を無料で観てから
体験しよう!

● 温泉

スポーツ体験後に温泉でリラックス!
ゆっくりほっこりしよう!

● 茶源郷見学ツアー

ゴルフカートまたはガイド付きツアーで
茶源郷を満喫!

● 高山ダム堤内探検ツアー

管理開始50年目の高山ダムの内部
を探検してみよう!

主催 相楽東部「ひと・企業」誘致促進協議会
(京都府、笠置町、和束町、南山城村、相楽東部未来づくりセンター)

協賛 笠置BBQ Company M5 / 天然わかさぎ温泉 笠置いこの館 /
和束茶カフェ / 道の駅 お茶の京都 みなみやましろ村

協力 お茶の京都DMO / 大阪国際大学

後援 乙訓教育局 / 山城教育局 / 相楽東部広域連合

Webサイトで事前申込(3/15締切)が必要なものがあります。

京都きづ川アクティビティフェスタ

www.kyoto-activityfesta.com



Programs 3つのエリアで展開する充実のプログラム!

料金(保険料含む)は
当イベント特別価格です!

笠置町エリア [天然わかさぎ温泉 笠置いこいの館 / 笠置ボルダリングエリア]



●ボルダリング体験(室内)
対 象 | 小学4年生以上
受付場所 | 天然わかさぎ温泉 笠置いこいの館
所要時間 | 90分×3回(各16名:計48名)
料 金 | 1人1,000円(小学生以下500円)



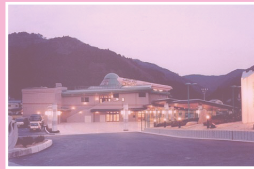
●ボルダリング体験(外岩)
対 象 | 小学4年生以上
受付場所 | 天然わかさぎ温泉 笠置いこいの館
所要時間 | 90分×3回(各16名:計48名)
料 金 | 1人1,000円(小学生以下500円)
※フィールドへは徒歩移動となります



●手ぶらでバーベキュー
バーベキューのお問い合わせおよび予約先
・笠置BBQ Company M5 070-1835-4129
・BBQ TEBURA 080-3825-1496



●カヌー体験
対 象 | 小学3年生以上
受付場所 | 天然わかさぎ温泉 笠置いこいの館
所要時間 | 90分×3回(各10名:計30名)
料 金 | 1人1,000円(小学生以下500円)



●温泉 / 食事
場 所 | 天然わかさぎ温泉 笠置いこいの館
入泉時間 | 10:00~21:00(受付終了20:30)
入泉料金 | 1人800円(小学生以下400円 / 70歳以上650円)
食事時間 | 10:00~21:00(ラストオーダー20:30)



●映画鑑賞「笠置ROCK!」
受付場所 | 天然わかさぎ温泉 笠置いこいの館
上映時間 | 48分(8:20~9:20, 10:05~11:05, 12:50~13:50)
料 金 | 無料

和束町エリア [和束運動公園]



●マウンテンバイク体験
対 象 | 身長100cm以上
受付場所 | 和束運動公園
所要時間 | 60分×5回(各10名:計50名)
料 金 | 1人1,000円(小学生以下500円)
※キックバイクコーナーもあるよ
※本格的なマウンテンバイク体験は湯船森林公園へ!



●お茶の淹れ方教室
受付場所 | 和束運動公園
所要時間 | 30分×5回(各8~9名:計40名)
料 金 | 1人300円(茶菓子付)



●抹茶アート体験
受付場所 | 和束運動公園
所要時間 | 30分×5回(各5~6名:計30名)
料 金 | 1人500円(茶菓子付)



●ゴルフカート茶源郷見学ツアー
受付場所 | 和束運動公園
所要時間 | 45分×4回(各3名:計12名)
料 金 | 無料

●ガイド付き茶源郷見学ツアー
受付場所 | 和束運動公園
所要時間 | 80分×3回(各8名:計24名)
料 金 | 1人300円

南山城村エリア [南山城村自然の家 / 高山ダム]



●Eボート・カヌー(2人乗り)体験
受付場所 | 南山城村自然の家
所要時間 | [Eボート]65分×4回(各30名:計120名)
[カヌー]65分×4回(各20名:計80名)
料 金 | 1人1,000円(小学生以下500円)
※カヌーは、小学生以下については高校生以上と同伴



●SUP体験
対 象 | 小学4年生以上
受付場所 | 南山城村自然の家
所要時間 | 65分×4回(各20名:計80名)
料 金 | 1人1,000円(小学生以下500円)



●ウォーターボール体験
受付場所 | 南山城村自然の家
所要時間 | 5~10分
料 金 | 1人乗り300円、2人乗り500円



●ドローン操縦体験
受付場所 | 南山城村自然の家
所要時間 | 5~10分
料 金 | 1人500円



●高山ダム堤内探検ツアー
受付場所 | 南山城村自然の家
所要時間 | 90分×3回(各16名:計48名)
料 金 | 無料



●石窯ピザ体験
受付場所 | 南山城村自然の家
所要時間 | 60分×2回(各20名:計40名)
料 金 | 1枚1,000円

プログラム受付場所をスマホでチェック!

Access



天然わかさぎ温泉
笠置いこいの館



和束運動公園



南山城村自然の家

当イベントのお申し込み・お問い合わせは
Webサイトからお願いします

京都きづ川アクティビティフェスタ事務局(株式会社島津アドコム)

TEL.075-823-1109 担当:中澤