

トップページ > 地域別統計 > 京都府 山城南医療圏

JMAPは、各都道府県医師会、郡市区医師会や会員が、自地域の将来の医療や介護の提供体制について検討を行う際の参考、ツールとして活用していただくことを目的としています。

地図から地域指定

地域別統計

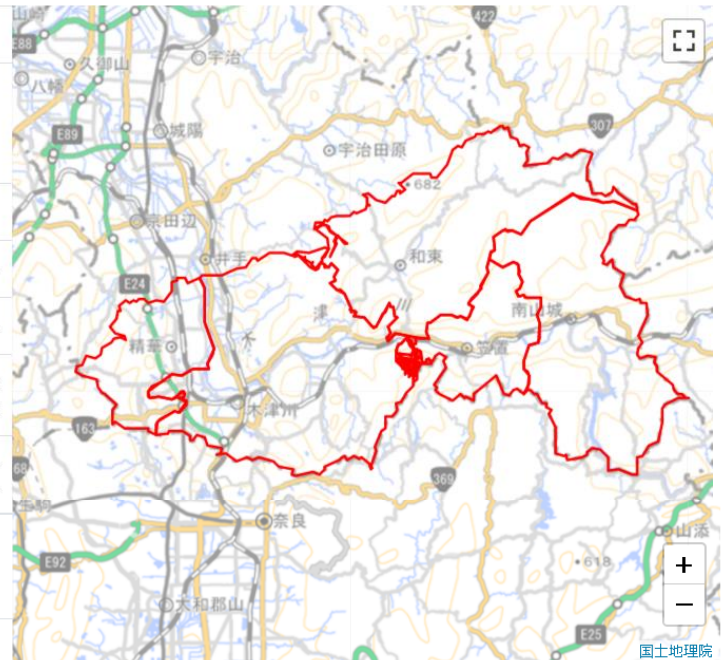
施設別検索

京都府 山城南医療圏

関連地域

京都府 | 木津川市 | 笠置町 | 和束町 | 精華町 | 南山城村
(クリックすると、その地域の画面に移動します)

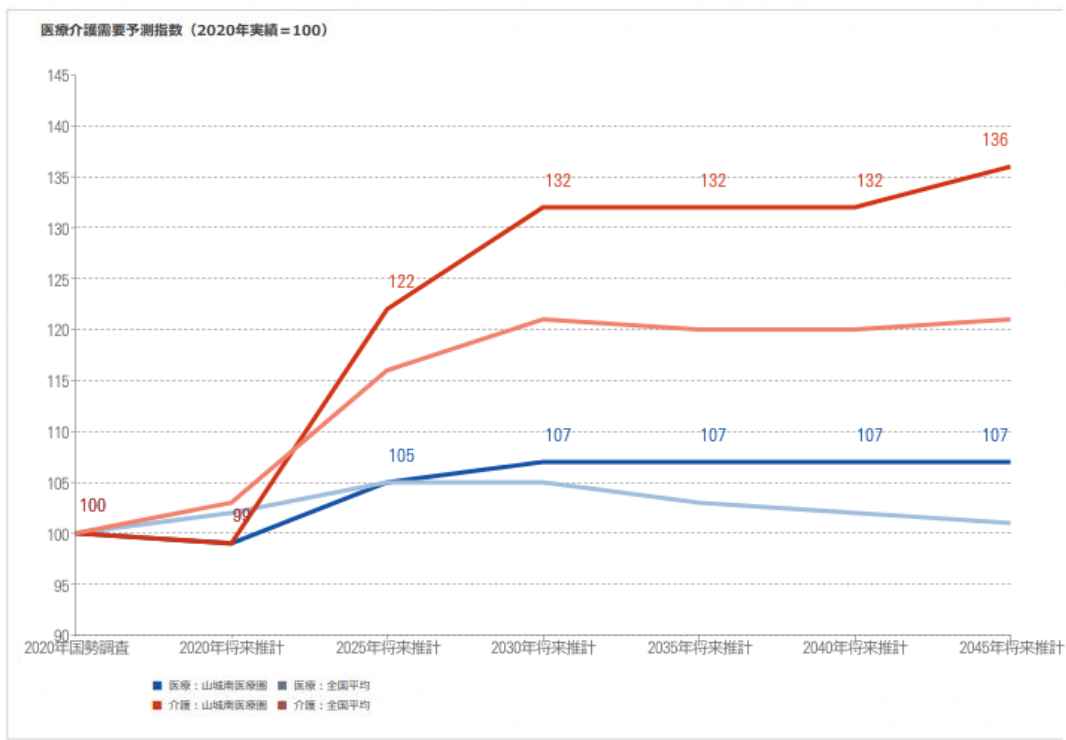
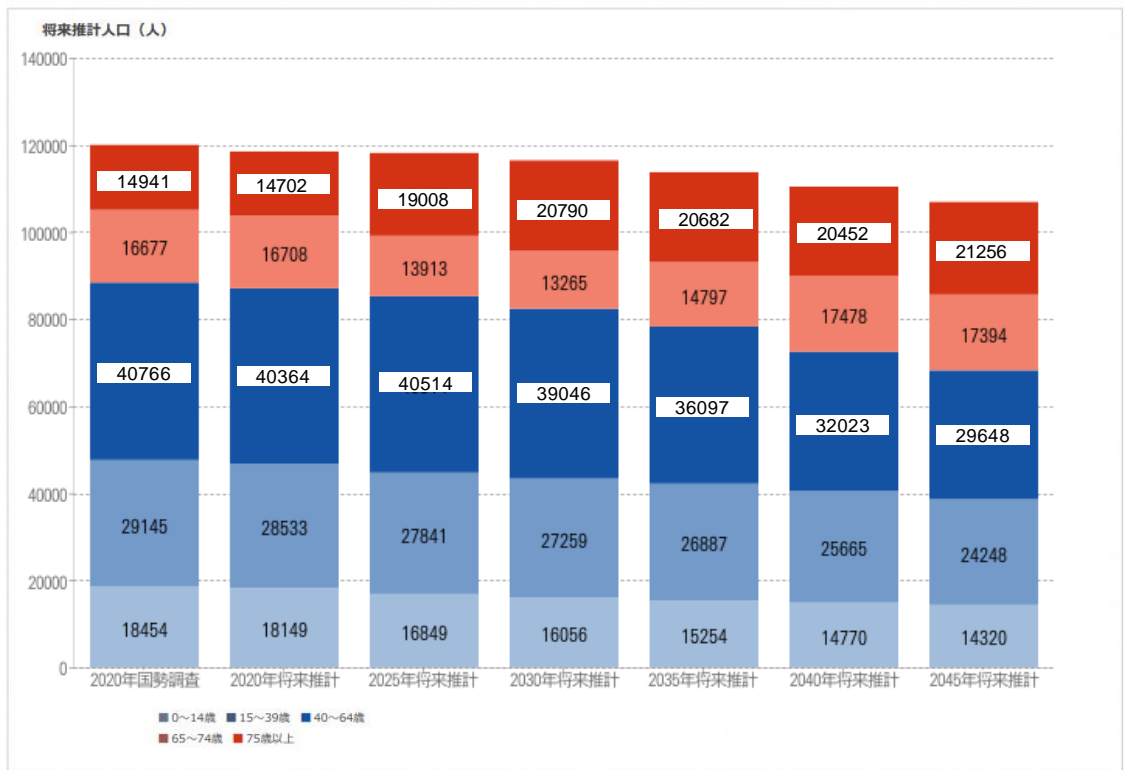
面積		263.37km ²
国勢調査人口	(2015年)	117,192人
	(2020年)	121,118人
人口増減率 (2015~2020年)		3.35% (※) -0.75%
高齢化率 (65歳以上・2020年)		26.10% (※) 28.00%
人口密度 (2020年)		459.90人/km ² (※) 338.20人/km ²

(※) 比較地域：全国平均
(→比較する地域を変更できます)

Shoreline data is derived from: United States. National Imagery and Mapping Agency. "Vector Map Level 0 (VMAPO)." Bethesda, MD: Denver, CO: The Agency; USGS Information Services, 1997.

将来推計人口

年齢階層	国勢調査		将来推計人口 (国立社会保障・人口問題研究所 2018年3月推計)				
	2020年	2020年	2025年	2030年	2035年	2040年	2045年
年少人口 (0~14歳)	18,454	18,149	16,849	16,056	15,254	14,770	14,320
生産年齢人口1 (15~39歳)	29,145	28,533	27,841	27,259	26,887	25,665	24,248
生産年齢人口2 (40~64歳)	40,766	40,364	40,514	39,046	36,097	32,023	29,648
高齢者人口 (65歳以上)	31,618	31,410	32,921	34,055	35,479	37,930	38,650
後期高齢者人口 (75歳以上=再掲)	14,941	14,702	19,008	20,790	20,682	20,452	21,256
総人口	121,118	118,456	118,125	116,416	113,717	110,388	106,866



- 将来推計人口：国立社会保障・人口問題研究所（2018年3月推計）
 - ・福島県の各市町村は、県全体の推計値を2015年国勢調査人口で按分
 - ※富岡町、大熊町、双葉町、浪江町は、2015年国勢調査人口が0のため異常値となっています。
 - ・さいたま市、相模原市、新潟市、静岡市、浜松市、堺市、岡山市、熊本市の各区は、市全体の推計値を2015年国勢調査人口で按分
- 医療介護需要予測：各年の需要量を以下で計算し、2020年の国勢調査に基づく需要量=100として指数化
 - ・各年の医療需要量=0~14歳×0.6+15~39歳×0.4+40~64歳×1.0+65~74歳×2.3+75歳~×3.9
 - ・各年の介護需要量=40~64歳×1.0+65~74歳×9.7+75歳~×87.3
 - ・表示が重なるためチャート上に数値を表示しておりませんが、全国平均値は以下のとおりです。

	2020年国勢調査	2020年将来推計	2025年将来推計	2030年将来推計	2035年将来推計	2040年将来推計	2045年将来推計
医療	100	102	105	105	103	102	101
介護	100	103	116	121	120	120	121

<参考> 医療介護需要予測指数の計算式の根拠は、日医総研ワーキングペーパーNo.323「地域の医療提供体制の現状と将来-都道府県別・二次医療圏別データ集-(2014年度版)」のP17をご参照ください。

2021年11月現在の地域内医療機関情報の集計値（人口10万人あたりは、2020年国勢調査総人口で計算）

施設種類別の施設数		施設数			人口10万人あたり施設数		■山城南医療圏 ■全国平均（→比較する地域を変更できます）	
		山城南医療圏	山城南医療圏	全国平均	山城南医療圏	全国平均	山城南医療圏	全国平均
一般診療所 合計		84	69.35	69.75	69.35	69.75		
診療科目による分類	内科系診療所	58	47.89	44.81	47.89	44.81		
	外科系診療所	19	15.69	19.09	15.69	19.09		
	小児科系診療所	25	20.64	17.16	20.64	17.16		
	産婦人科系診療所	5	4.13	3.78	4.13	3.78		
	皮膚科系診療所	7	5.78	9.92	5.78	9.92		
	眼科系診療所	7	5.78	6.39	5.78	6.39		
	耳鼻咽喉科系診療所	6	4.95	4.58	4.95	4.58		
	精神科系診療所	5	4.13	5.65	4.13	5.65		
	病院	3	2.48	6.49	2.48	6.49		
歯科	49	40.46	53.79	40.46	53.79			
薬局	43	35.50	47.76	35.50	47.76			
在宅療養支援診療所1	0	0.00	0.18	0.00	0.18			
在宅療養支援診療所2	1	0.83	2.79	0.83	2.79			
在宅療養支援診療所3	16	13.21	8.93	13.21	8.93			
在宅療養支援診療所合計	17	14.04	11.89	14.04	11.89			
在宅療養支援病院1	0	0.00	0.18	0.00	0.18			
在宅療養支援病院2	0	0.00	0.35	0.00	0.35			
在宅療養支援病院3	0	0.00	0.76	0.00	0.76			
在宅療養支援病院合計	0	0.00	1.30	0.00	1.30			
訪問歯科合計	8	6.61	6.72	6.61	6.72			
訪問薬局合計	18	14.86	16.52	14.86	16.52			

病床種類別の病床数		病床数			人口10万人あたり病床数		■山城南医療圏 ■全国平均（→比較する地域を変更できます）	
		山城南医療圏	山城南医療圏	全国平均	山城南医療圏	全国平均	山城南医療圏	全国平均
一般診療所病床		15	12.38	66.63	12.38	66.63		
病院病床（全区分計）		671	554.01	1,188.15	554.01	1188.15		
病床分類	一般病床	621	512.72	701.83	512.72	701.83		
	精神病床	0	0.00	254.82	0	254.82		
	療養病床	50	41.28	225.94	41.28	225.94		
	結核・感染症病床	0	0.00	4.41	0	4.41		

職種別の人員数

職員数

人口10万人あたり人員数

■山城南医療圏
■全国平均 (→比較する地域を変更できます)

山城南医療圏 山城南医療圏 全国平均

職種	職員数	山城南医療圏	山城南医療圏	全国平均
医師	178.00	146.96	250.83	146.96 / 250.83
歯科医師	64.00	52.84	82.06	52.84 / 82.06
薬剤師	91.00	75.13	110.68	75.13 / 110.68

地域介護資源

2021年9月現在の地域内介護施設情報の集計値（75歳以上人口1千人あたりは、2020年国勢調査総人口で計算）

※出典元の「介護サービス情報公表サイト」に休廃止施設および前年度収入100万円未満の施設を公表対象外とする機能が追加されたため、統計値が大きく減少した地域があります。

施設種類別の施設数

施設数

75歳以上1千人あたり施設数

■山城南医療圏
■全国平均 (→比較する地域を変更できます)

山城南医療圏 山城南医療圏 全国平均

施設種類	施設数	山城南医療圏	山城南医療圏	全国平均
介護施設数（合計）	131	8.77	11.31	8.77 / 11.31
訪問型介護施設数	34	2.28	3.02	2.28 / 3.02
通所型介護施設数	30	2.01	3.09	2.01 / 3.09
入所型介護施設数	25	1.67	1.96	1.67 / 1.96
特定施設数	3	0.20	0.30	0.20 / 0.30
居宅介護支援事業所数	35	2.34	2.17	2.34 / 2.17
福祉用具事業所数	4	0.27	0.73	0.27 / 0.73

施設種類別の定員数

定員数

75歳以上1千人あたり定員数

■山城南医療圏
■全国平均 (→比較する地域を変更できます)

山城南医療圏 山城南医療圏 全国平均

施設種類	定員数	山城南医療圏	山城南医療圏	全国平均
入所定員数（入所型）	824	55.15	68.67	55.15 / 68.67
入所定員数（特定施設）	435	29.11	17.26	29.11 / 17.26

職種別の人員数

職員数

75歳以上1千人あたり人員数

■山城南医療圏
■全国平均 (→比較する地域を変更できます)

山城南医療圏 山城南医療圏 全国平均

職種	職員数	山城南医療圏	山城南医療圏	全国平均
介護職員（常勤換算人数）	823.13	55.09	68.25	55.09 / 68.25

比較する地域を変更することができます。

- 比較したい地域（都道府県／二次医療圏／市区町村）を選択して、ボタンを押してください。
- 都道府県が空欄の場合は「全国平均」と比較します。

※ 都道府県

※ 二次医療圏

※ 市区町村