

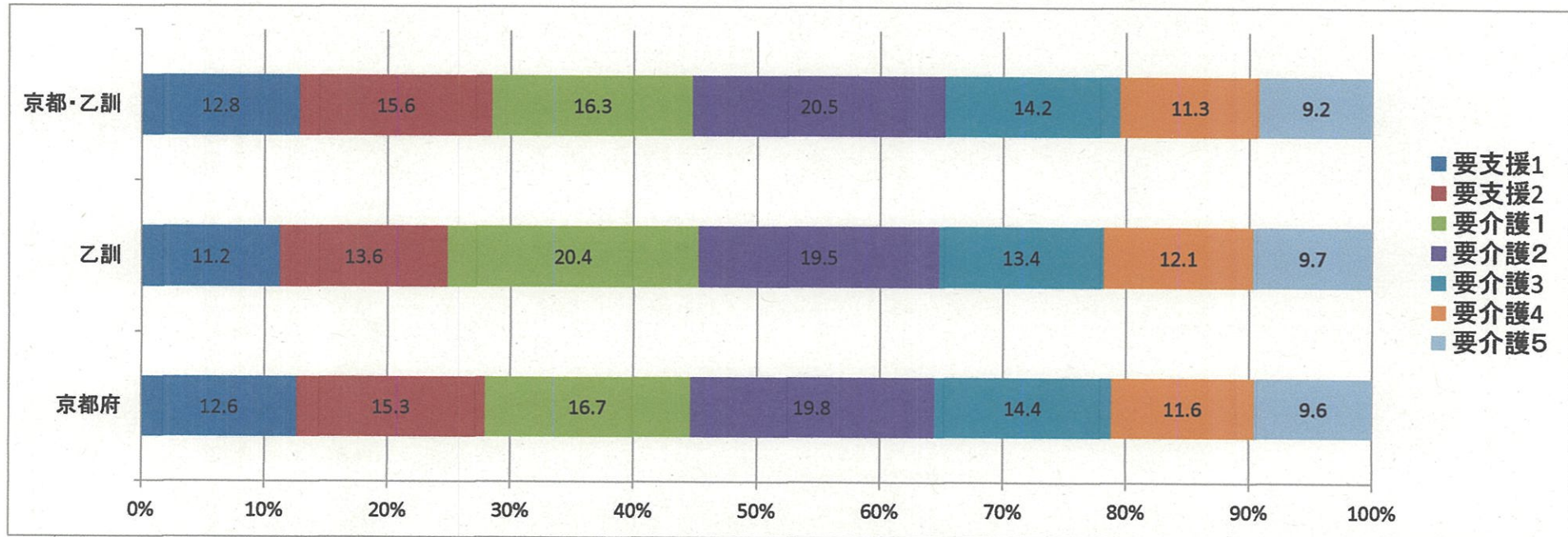
要介護等認定状況

資料2

<平成27年3月末>

圏域	第1号被保険者 総数	要介護(要支援)認定者数(人)									第1号保険者 総数に占める 要介護等 認定者比率(%)
		区分	要支援1	要支援2	要介護1	要介護2	要介護3	要介護4	要介護5	合計	
京都・乙訓	415,588	第1号被保険者	10,935	13,187	13,797	17,244	12,039	9,538	7,652	84,392	20.3
		第2号被保険者	93	209	238	403	196	180	242	1,561	
		合計	11,028	13,396	14,035	17,647	12,235	9,718	7,894	85,953	
		比率	12.8	15.6	16.3	20.5	14.2	11.3	9.2	100.0	
乙訓	38,699	第1号被保険者	761	920	1,367	1,297	904	821	637	6,707	17.3
		第2号被保険者	9	13	35	43	15	12	28	155	
		合計	770	933	1,402	1,340	919	833	665	6,862	
		比率	11.2	13.6	20.4	19.5	13.4	12.1	9.7	100.0	
合計	697,103	第1号被保険者	17,092	20,656	22,584	26,533	19,442	15,547	12,723	134,577	19.3
		第2号被保険者	162	370	380	670	351	303	389	2,625	
		合計	17,254	21,026	22,964	27,203	19,793	15,850	13,112	137,202	
		比率	12.6	15.3	16.7	19.8	14.4	11.6	9.6	100.0	

【参考】 第1号被保険者: 65歳以上の方
 第2号被保険者: 医療保険に加入している40歳以上64歳以下の方



介護サービス受給状況

圏 域	要介護 (要支援) 認定者数 (人)	平成27年3月分介護サービス受給者数 (人、%)				要介護者 に占める サービス 受給者 (%)
		居宅	地域密着	施設	合計	
京都・乙訓	85,953	54,656	5,554	12,009	72,219	84.0
		75.7	7.7	16.6	100.0	
乙訓	6,862	4,261	428	933	5,622	81.9
		75.8	7.6	16.6	100.0	
京都府	137,202	85,455	9,110	20,645	115,210	84.0
		74.2	7.9	17.9	100.0	

