

おおの
大野地区 土砂災害対策（急傾斜）事業
 きつかわし かもちょう おおの
 （木津川市加茂町大野）

当該箇所は京都府南部に位置し、保全対象として人家28戸、大野区集会所、市道を含む急傾斜地となっています。非常に急峻な地形であり、岩盤の節理が著しく発達しており、斜面からの落石や斜面の崩壊が懸念され、早急に対策を行う必要があります。

平成28年度までは急傾斜地崩壊対策事業として事業推進してきました。

平成29年度は、最南端のA工区の用地買収、対策工事を実施します。

◎事業概要

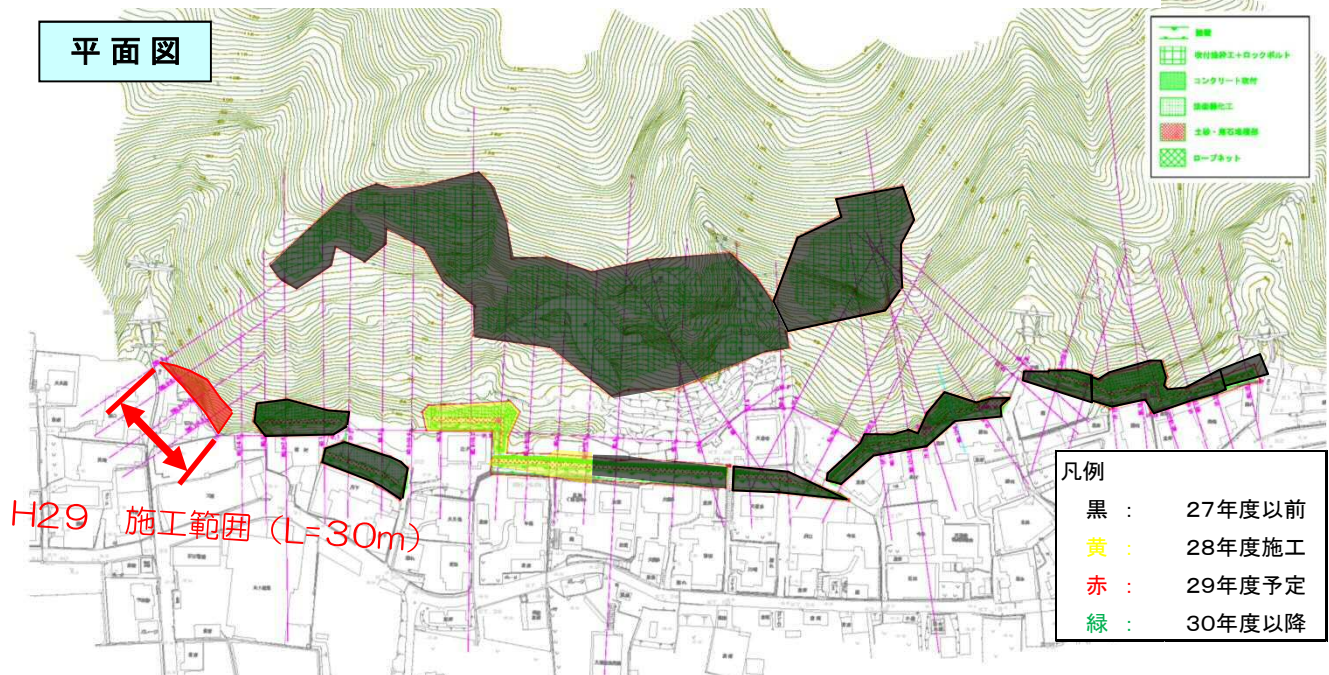
全体計画	H28までの実績(参考)	H29計画
事業期間:H18~H29(予定) 事業概要:擁壁工、法枠工、 ロープネット工、 水路工 事業費: 約750百万円	事業概要: ロープネット工、 待受擁壁工、水路工 事業費: 737百万円	事業概要: 用地買収 地山補強土工 コンクリート吹付工 事業費: 16百万円



◎事業効果

急傾斜地崩壊防止施設の整備により土砂災害による被害軽減を図ります。

平面図



航空写真



横断面図

