



日本茶のふるさと「宇治茶生産の景観」を世界文化遺産に

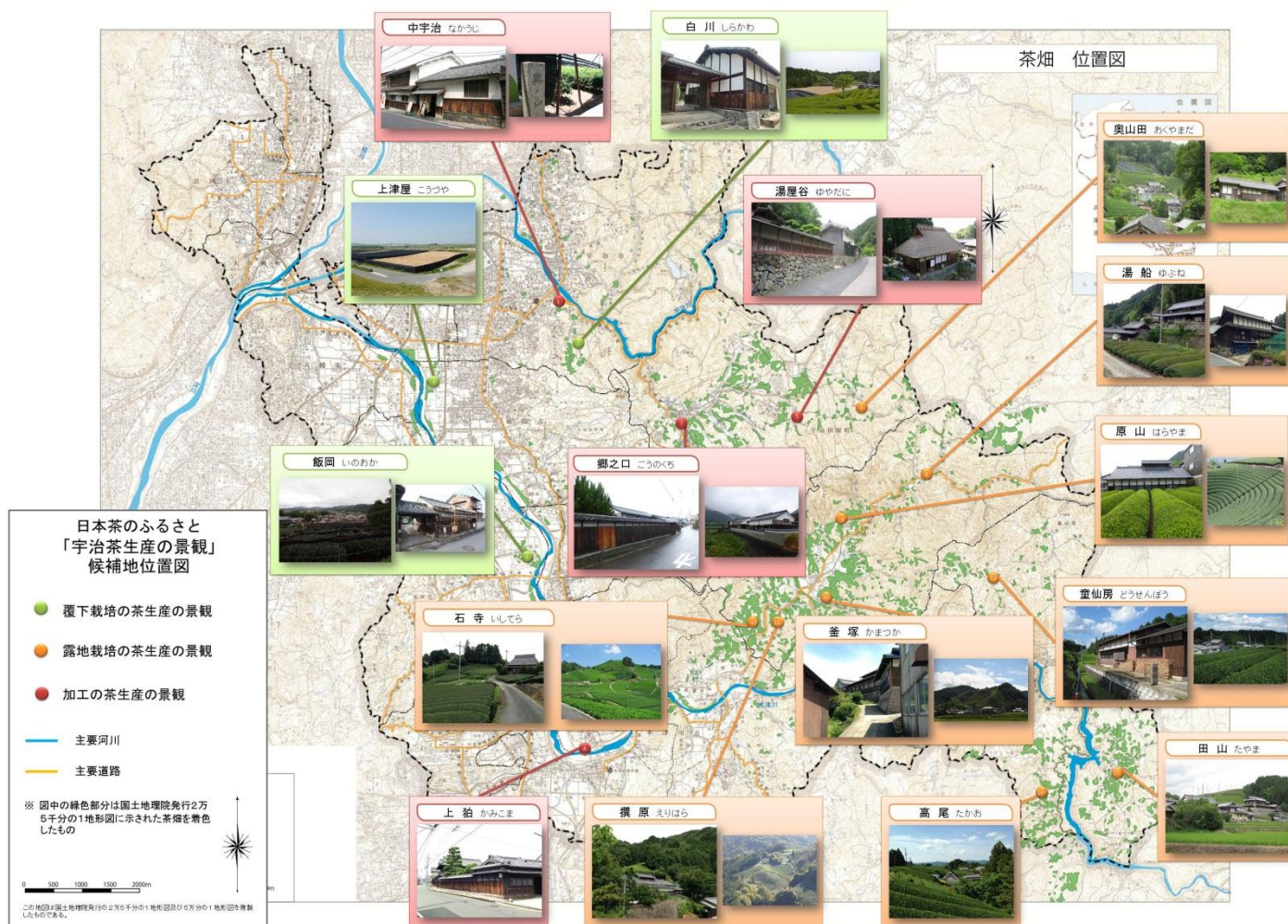
写真  
募集

# 宇治茶と世界遺産候補地をたずねて フォトラリー

**期間 平成26年3月4日(火)～5月31日(土)**

日本茶のふるさと「宇治茶生産の景観」をコンセプトに世界文化遺産登録を目指す「宇治茶」。現在、京都府山城地域の16の地域を候補地として、登録に向けた取組が進められています。候補地を巡って写真を送っていただき、世界文化遺産登録を目指す「宇治茶」を感じてみませんか。ご参加いただいた方には、宇治茶やスイーツのプレゼントをご用意しています。詳しくは、裏面の参加要領をご覧ください。

## 日本茶のふるさと「宇治茶生産の景観」候補地位置図



宇治市（中宇治、白川）、城陽市（上津屋）、京田辺市（飯岡）、木津川市（上狛）、宇治田原町（湯屋谷、奥山田、郷之口）、和束町（原山、釜塚、撰原、石寺、湯船）、南山城村（童仙房、高尾、田山）

## 参加要領（必ずお読みいただき、ご同意の上参加してください。）

### ■実施期間

平成26年3月4日（火）～5月31日（土）

### ■参加方法

- ・本紙表面の「候補地位置図」の16地域から1地域以上巡っていただき、自由なアングルで写真撮影してください。
- ・撮影した写真は、住所、氏名、撮影場所、コメントを添えて、京都府農林商工部企画調整室あてメールで送信してください。

**送信先** [yamashin-no-kikaku@pref.kyoto.lg.jp](mailto:yamashin-no-kikaku@pref.kyoto.lg.jp)

- ・画像サイズは1度の送信で3Mb以下、ファイル形式はJPEGでご応募してください。

### ■写真撮影時の注意事項について

- ・写真撮影の際には、地元の方々の迷惑にならないよう注意してください。また、自動車等周囲の安全に十分注意してください。
- ・建物については、原則として敷地外からの撮影に限ることとしてください。
- ・写っている人が特定できる写真を撮影する場合は、本人の了解を得てください。
- ・茶摘みの風景をはじめ、作業の様子を撮影する場合は、作業の迷惑にならないよう注意してください。
- ・木津川市上粕の茶問屋ストリートでの撮影は、南北メイン道路沿いのみとしてください。
- ・写真撮影に伴いトラブルが生じた場合は、各自の責任で対応をお願いします。

### ■写真送付に際しての注意事項

- ・提出写真の使用権及び所有権は、京都府に属するものとします。
- ・参加者の個人情報、本事業以外に使用することはなく、第三者へは提供しません。
- ・提出写真は、コメントを添えて京都府ホームページや「宇治茶の郷メールマガジン」等で活用させていただきます。
- ・ホームページ等に掲載した写真は、予告なく削除することがあります。

### ■お願い

- ・撮影した旅行記など、フェイスブックやツイッター等で「宇治茶」の魅力をどんどん発信してください。その際、被写体の許可なく個人が特定されることのないよう、ご配慮ください。

## ◎参加者プレゼント

ご参加いただいた方には、以下のプレゼントをご用意しています。

- ・1市町村（1地域）以上の写真を送ってくださった方先着1,000名様に宇治茶（玉露・煎茶セット）の一煎パック
- ・3市町村（3地域以上）を回った方の中から抽選で30名様に高級「玉露・煎茶」セット
- ・7市町村（7地域以上）を回った方の中から抽選で10名様に「高級『玉露・煎茶・抹茶』と宇治茶スイーツ」セット

宇治茶の郷メールマガジン読者募集中！

登録はこちらから

またはQRコードから



主催 京都府山城広域振興局 農林商工部 企画調整室 農業・宇治茶振興担当

<http://www.pref.kyoto.jp/yamashiro/ocha/> TEL : 0774-21-3229 FAX : 0774-22-8865

協力 宇治茶の郷づくり協議会

<http://www.ujicha.or.jp/sato/>