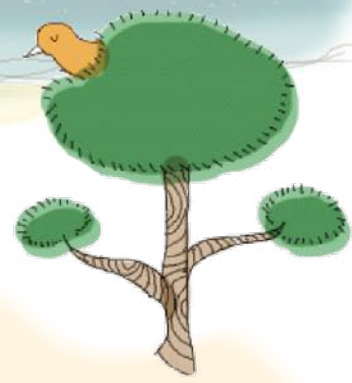


# かかりつけ医さんの紹介



前号に引き続き、地域医療の最前線で診療にあたられているかかりつけ医さんを順次紹介させていただきます。

## 浪江医院

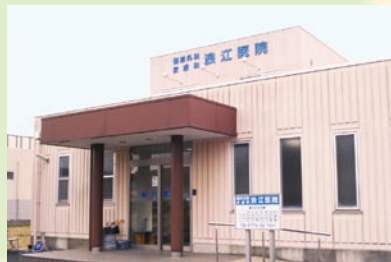
住 所：宮津市宮村辻町1168-2  
院 長：浪江和生  
標榜科目：整、皮  
Tel:0772-22-7211  
診療時間：  
月・火・木・金 9:00～12:00, 15:00～18:00  
水・土 9:00～12:00

### 【当院の特徴】

専門医資格を持っている科目しか標榜していません。  
医師が2人いるということです。

### 【院長から一言】

平成19年から与謝の海病院研修員となり、  
整形外科の手術に参加しています。



## (医)伊藤内科医院

住 所：与謝野町算所384-4  
院 長：伊藤邦彦  
標榜科目：内、循、小  
Tel:0772-42-2426 Fax:0772-42-2749  
診療時間：  
月～金 9:00～12:00, 15:30～18:00  
土 9:00～12:00

### 【当院の特徴】

内科一般の初期医療と在宅医療をやっております。

### 【院長から一言】

地域医療の一翼を  
になうべく、「信頼  
と真心」で頑張っ  
ていきたいと思い  
ます。



## 安井医院

住 所：京丹後市大宮町口大野123  
院 長：安井俊雄  
標榜科目：内、胃、消  
Tel:0772-68-0123 Fax:0772-68-1302  
診療時間：  
月～金 9:00～12:00, 17:00～19:00  
土 9:00～12:00

### 【院長から一言】

内科的な健康相談  
及び、患者様のニー  
ズにあった医療が  
提供できるよう努  
力いたします。



## 社団法人 京都保健会 たんご協立診療所

住 所：京丹後市大宮町河辺3368-1  
所 長：寺本敬一  
標榜科目：内、小、外、整、放、リ  
Tel:0772-68-5017 Fax:0772-68-5035  
診療時間：  
月・水・金 9:00～12:00, 17:00～19:00  
火・木・土 9:00～12:00

### 【当院の特徴】

地域のみなさんと協力して建設した診療所で、患者さまの立場に立った親切で良い医療を目指し、外来診療だけでなく、在宅医療、予防接種、健診活動も積極的に取り組んでいます。

### 【院長から一言】

2004年より、3代目の所  
長です。「家庭医療」を実  
践して患者中心の医療、  
家族志向のプライマリケ  
アを行っています。子供  
から大人まで幅広く診察  
し、在宅ホスピスケアも  
提供します。

