

## 資料4 現地踏査等結果（動植物）

### 1 現地踏査

#### 調査項目（動植物）

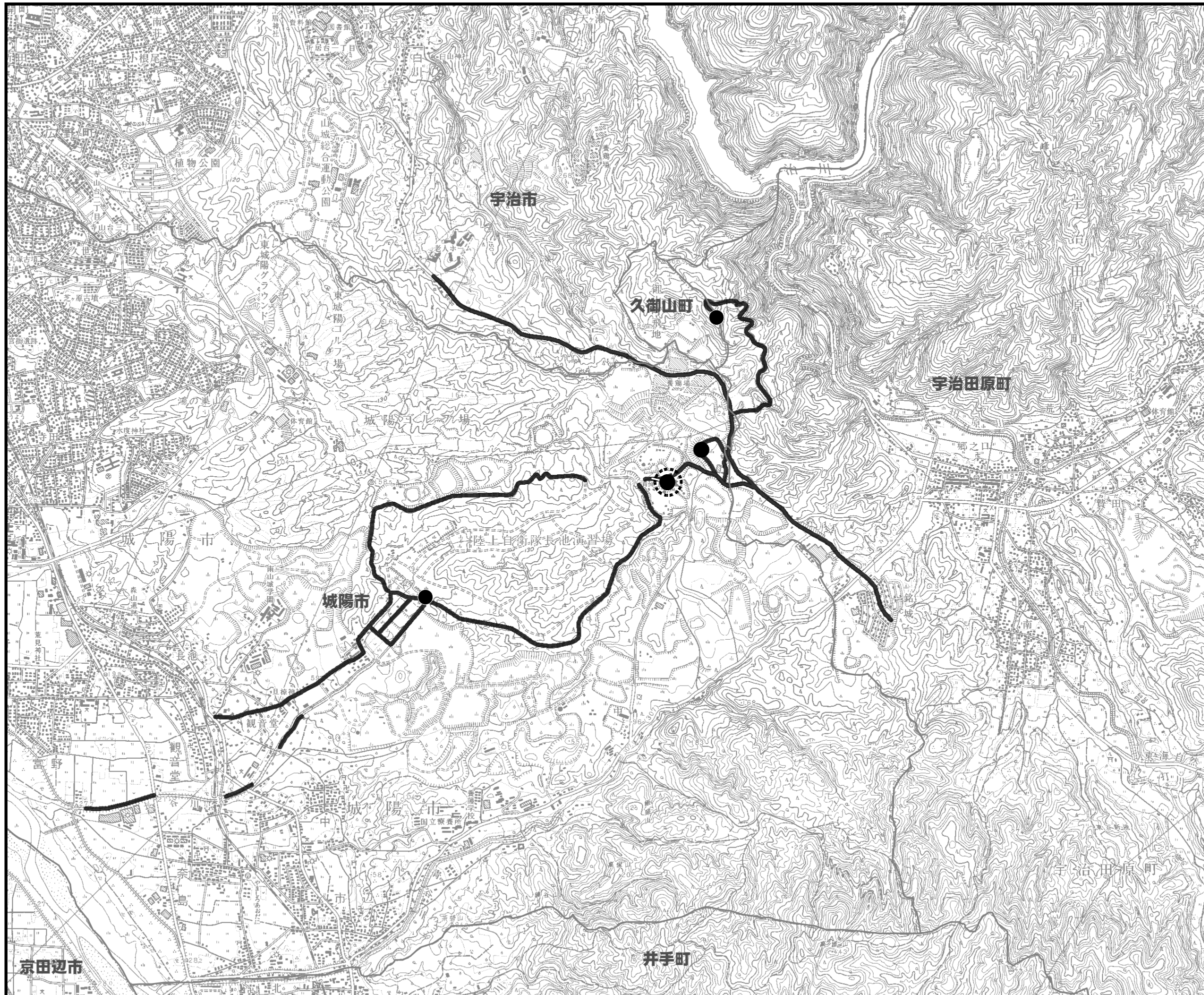
項目	内容	実施日
動植物	事業予定地及び周辺の動植物	平成 12 年 10 月 12 日～13 日 平成 12 年 10 月 19 日～21 日 平成 12 年 10 月 26 日～28 日 平成 12 年 11 月 9 日～10 日
	事業予定地周辺（長谷川）の動植物	平成 14 年 6 月 12 日～13 日




#### 調査方法（動植物）

項目	方法
動物	<p>[哺乳類] 事業予定地及び周辺を踏査し、目視による個体確認のほか、足跡、糞、食痕等によるフィールドサインによる確認を行った。</p> <p>[鳥類・両生・は虫類、昆虫類] 事業予定地及び周辺を踏査し、目視による個体確認を行った。</p> <p>[水生生物] 魚類：事業予定地周辺を流れる長谷川において、目視による個体確認、たも網を用いた捕獲による個体確認を行った。 底生生物：長谷川の中流域と下流域において、サーバーネットを用いた任意捕獲により個体を採取して持ち帰り、実体顕微鏡等を用いて種の同定を行った。 付着藻類：長谷川の中流域において、10cm×10cm のコドラートを設定し、その範囲内の付着藻類を採取して持ち帰り、顕微鏡等を用いて種の同定を行った。</p>
植物	<p>[植生] 事業予定地及び周辺を踏査し、植生の概況を把握した。</p>

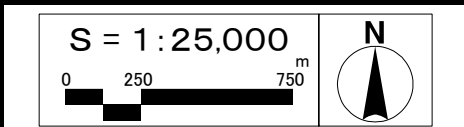
#### 動物調査結果（概況）

分類	結果
哺乳類	事業予定地周辺において、イノシ（足跡）及び、エダ属の 1 種（坑道）を確認した。
鳥類	事業予定地及び周辺において、20 種の鳥類を確認した。
両生・爬虫類	事業予定地周辺において、アマガエルを確認した。
昆虫類	事業予定地周辺において、アゲハを確認した。
水生生物	<p>魚類：事業予定地の下流河川において、カマツ、コイを確認した。</p> <p>底生生物：4 目 4 科 7 種の底生生物（昆虫类等）を確認した。主な構成種は、Chironomus spp.（Chironomus 属）、Tubificidae（トビミズ科）であった。</p> <p>付着藻類：11 種の藻類を確認した。主な構成種は、サカハケイソウ、ユメ属であった。</p>



- 凡例
-  事業予定地
  -  定点
  -  踏査ルート

踏査日：平成12年10月12日～13日  
 平成12年10月19日～21日  
 平成12年10月26日～28日  
 平成12年11月 9日～10日  
 平成14年 6月12日～13日



現地踏査のルート及び位置

鳥類調査結果（ルートセンサス）

目名	科名	種名	個体数
カ目	カ科	トビ	2
キ目	キ科	コジュケイ	1
		キジ	1
ハ目	ハ科	キジハト	6
キツ目	キツ科	アカガラ	2
		コガラ	2
ス目	ツル科	コシアカツバメ	15
	セキレイ科	ハセキレイ	3
	ヒヨドリ科	ヒヨドリ	13
	モズ科	モズ	2
	ヒタキ科(ツグミ亜科)	シヨビタキ	2
	ヒタキ科(ウグイス亜科)	ウグイス	2
	シジュウカ科	シジュウカ	2
	メジロ科	メジロ	4
	ホオジロ科	ホオジロ	6
	アトリ科	カワアトリ	1
		イカル	1
	ハクオトリ科	スズメ	16
	カラス科	ハシホソガラ	11
		ハシブトガラ	14
5目15科(2亜科)20種			種類数
			個体数
			106

注：調査結果のうち、貴重種に該当する種は確認されていない。

底生生物調査結果（任意採取）

調査日時：平成14年6月13日

分類					長谷川中流		長谷川下流			
門	綱	目	科	種	個体数	湿重量	個体数	湿重量		
環形動物	ミミズ	カガミミズ	トミミズ	<i>Branchiura sowerbyi</i>	トミミズ	4	0.019	7	0.077	
				Tubificidae		トミミズ科	2	0.018	10	0.035
軟体動物	マカイ	ナ	タニ	<i>Cipangopaludina</i> sp.	Cipangopaludina属	1	0.021			
節足動物	昆虫	トホ	トホ	<i>Orthetrum albistylum speciosum</i>	シカトホ			6	2.297	
				<i>Tipula</i> sp.	Tipula属			2	0.216	
				Tipulidae		トホ科	1	0.002		
				<i>Chironomus</i> spp.	Chironomus属	18	0.065	26	0.109	
総個体数(個体/試料全量)、総湿重量(g/試料全量)						26	0.125	51	2.734	
種類数						5		5		

注：調査結果のうち、貴重種に該当する種は確認されていない。

付着藻類調査結果（コドラート）

調査日時：平成14年6月13日

分類				長谷川中流
綱	科	種		細胞数 (cells/mm <sup>2</sup> )
藍藻	ユモ	<i>Oscillatoria</i> spp.		ユモ属 *
		CYANOPHYCEAE		藍藻綱 *
珪藻	アキナンテス	<i>Achnanthes lanceolata</i>		ツクイ
		<i>Achnanthes</i> sp.		ツクイ
	ナキユ	<i>Navicula pupula</i>		ツクイ
		<i>Navicula</i> spp.		ツクイ
		<i>Pinnularia</i> spp.		ツクイ
	コトシバ	<i>Cymbella minuta</i>		ツクイ
		<i>Cymbella tumida</i>		ツクイ
	ニツバ	<i>Nitzschia palea</i>		ツクイ
<i>Nitzschia</i> spp.		ツクイ		
総数				5810.0
種類数				11
沈殿量(ml/cm <sup>2</sup> )				0.24

注：\*は糸状体性種を示す。

## 2 聞取調査

### 事業予定地周辺の生物相に関する聞取調査結果

調査年月日	平成 14 年 6 月 13 日、7 月 25 日
対象者氏名(所属)	中川宗孝(巨椋野外鳥類研究会)
事業予定地について	<ul style="list-style-type: none"> <li>・ 事業予定地の開発により影響を受ける種は少ないと考えられる。</li> <li>・ 仮に生物が生息しているとしても、本来の生活場所、繁殖場所としては適していないと考えられる。</li> </ul>
事業予定地周辺について	<ul style="list-style-type: none"> <li>・ くつわ池には、シカ、イノシシ、タヌキ、キツネ、サルが生息している。</li> <li>・ イノシシは、青谷川沿いにも生息情報がある。</li> <li>・ シカを目撃情報が増えている。</li> <li>・ 川沿いには、マムシ、シマヘビが生息している。</li> <li>・ 数年前の資料によると、宇治田原町の神社において、ムササビが生息するとの情報があった。</li> <li>・ 長谷川と木津川の合流点付近(木津川沿い)の水路には、メダカ、タウナギ、ドジョウ、ギンブナ、カダヤシが生息している。</li> <li>・ 木津川には、ウナギ、アユ、コイ、フナが放流されている。</li> </ul>
長谷川周辺の踏査結果について	<ul style="list-style-type: none"> <li>・ 長谷川の上流域(演習場付近)及び、中流域(学校付近)において現地調査(計2回)を実施した。</li> <li>・ 魚類は、確認されなかった。</li> <li>・ 水生昆虫もほとんど生息していなかった。</li> <li>・ 上流より濁水が流れており、水生生物の生息環境として良好とはいえない。</li> </ul>
事業予定地周辺踏査結果について	<ul style="list-style-type: none"> <li>・ 事業予定地周辺(予定地周辺と演習場付近)において現地踏査を実施した。</li> <li>・ 国道 307 号沿いで、モリアオガエルの卵を確認したが、トラック等、車両の交通量が多く、良好な生息環境とはいえない。</li> <li>・ 地元住民にヒアリングを実施したが、貴重種に該当する生物種の生息は確認されなかった。</li> <li>・ ヒヨドリのアルビノ種(白化種)の生息情報があったが、体の一部が白化している種であった。</li> <li>・ 事業予定地周辺の環境については、人為的影響が大きく、生物の生息環境として良好であるとはいえない。</li> </ul>

事業予定地周辺の鳥類に関する聞取調査結果(1/3)

目名	科名	種名	分類*1	生息環境*2	城陽市	宇治田原町
カイツブリ	カイツブリ	カイツブリ	留	PR		
ペリカン	ウ	カワ	留・冬	RPS		
コウノトリ	サキ	ゴイサキ	留	A		
		アマサキ	夏	ORF		
		ダサキ	留	OR		
		チュウサキ	留・夏	ORF		
		コサキ	留	OR		
		アサキ	留	OR		
カモ	カモ	オトリ	冬	PR		
		マガモ	冬	RPO		
		カルガモ	留	ORP		
		コガモ	冬	RPO		
		ヒトリガモ	冬	PR		
		オカガモ	冬	PR		
		ハシビロガモ	冬	PR		
カ	カ	ハチクマ	旅・夏	SW		
		トビ	留	A		
		オオカ	留	WOS		
		ツミ	留	WS		
		ノスリ	冬	BOW		
		サシバ	夏	WS		
	ハヤブサ	チョウゲンボウ	冬・越夏	A		
キジ	キジ	コジユカイ	留	FBW		
		キジ	留	A		
ツル	クイ	ヒクイ	夏	OP		
		バン	留	POR		
チドリ	タマシ	タマシ	夏・留	OR		
	チドリ	コチドリ	留	KO		
		イカルチドリ	留	K		
		シロチドリ	留・冬	KO		
		ムナグロ	旅	OF		
		ケリ	留	OKF		
		タケリ	冬	O		
	シキ	トウネン	旅・越冬	OR		
		オシロトウネン	旅・越冬	OR		
		ウスラシキ	旅	O		
		ハマシキ	旅・越冬	ROP		
		アオアシシキ	旅	RO		
		クサシキ	旅・越冬	RPO		
		タカアシシキ	旅・越冬	ROR		
		キアシシキ	旅	RO		
		イソシキ	留	RPO		
		チュウシャクシキ	旅	OF		
		タシキ	旅・越冬	ORP		
		オオアシシキ	旅	OR		
	カモメ	ユリカモメ	冬	RP		
		コアシサシ	夏	KP		

事業予定地周辺の鳥類に関する聞取調査結果(2/3)

目名	科名	種名	分類*1	生息環境*2	城陽市	宇治田原町
ハト	ハト	キジハト	留	A		
		アオハト	冬	WBS		
	カッコウ	カッコウ	旅・夏	WY		
フクロウ	フクロウ	ツツトリ	旅	WB		
		ホトキス	旅	W		
		アハズク	夏	WC		
ヨタカ	ヨタカ	フクロウ	留	W		
		ヨタカ	夏	A		
アマツバメ	アマツバメ	ハリオアマツバメ	旅	S		
		ヒメアマツバメ	留	SH		
		アマツバメ	旅	S		
フッポウソウ	カワセミ	カワセミ	留	RP		
		キツツキ	キツツキ	留	W	
スズメ	アカガラ	アカガラ	留	W		
		コガラ	留	A		
		ヒバリ	留	OGK		
ツバメ	ツバメ	ショウドウツバメ	旅	S		
		ツバメ	夏	A		
		コシアカツバメ	夏	S		
セキレイ	セキレイ	セキレイ	留	RP		
		ハクセキレイ	留・冬	OR		
		セグロセキレイ	留	OR		
		ビンスイ	冬・旅	WB		
		タヒバリ	冬	OPR		
ヒヨドリ	ヒヨドリ	留	A			
モズ	モズ	留	A			
レンジヤク	レンジヤク	キレンジヤク	旅・冬	CW		
		ヒレンジヤク	旅・冬	CW		
カガラス	カガラス	留	R			
ヒタキ(ツグミ亜科)	ヒタキ	ノゴマ	旅	GY		
		ルビヒタキ	冬	WB		
		ジョウヒタキ	冬	WBC		
		ルビヒタキ	旅	OGY		
		シロハラ	冬	WFB		
		ツグミ	冬	A		
		ツグミ	夏	W		
ヒタキ(ウグイス亜科)	ヒタキ	ウグイス	留	WYB		
		オオヨシキリ	夏	YG		
		メボソムシクイ	旅	WBY		
		エゾムシクイ	旅	WBY		
		セントイムシクイ	旅	WBY		
		セッカ	留・夏	OG		
		オオルリ	夏・旅	W		
ヒタキ(ヒタキ亜科)	ヒタキ	エゾヒタキ	旅	WB		
		コサメヒタキ	旅	WB		
		エナガ	留	A		
シジュウカラ	シジュウカラ	ヒガラ	留・冬	W		
		ヤマカラ	留	WB		
		シジュウカラ	留	A		
メジロ	メジロ	留	A			
ホオジロ	ホオジロ	ホオジロ	留	A		
		カシラダカ	冬	A		
		ミヤマホオジロ	冬	WB		
		アオジ	冬	A		
		オオジュリン	冬	YO		
		アトリ	冬	WFO		
アトリ	アトリ	カラビワ	留	A		
		マビワ	旅・冬	A		
		ヘニマシコ	冬	Y		
		ウソ	旅・冬	WB		

事業予定地周辺の鳥類に関する聞取調査結果(3/3)

目名	科名	種名	分類*1	生息環境*2	城陽市	宇治田原町
	ハクオトリ	イカ	冬・旅	WB		
		シメ	冬	WB		
		ニューフェイスメ	冬	OYB		
	ムクドリ	スズメ	留	A		
		ムクドリ	留	A		
	カス	カス	留	WH		
		コクマルガラス	冬・迷	OFW		
		ミヤマガラス	冬	OFW		
		ハシロガラス	留	A		
		ハシブトガラス	留	WFO		
15目35科(3亜科)117種					94	97

: 定着種(生息数が安定している)

: 一般種(生息数やや小)

注1: 「分類」

「留」留鳥。同一地域に1年中生息し、季節的に移動しない鳥。

「夏」夏鳥。春から夏にかけてその地方に渡来・繁殖し、秋から冬にはより南方に渡る鳥。

「冬」冬鳥。その地方に秋季に北方から渡来し、春季に再び北方に渡去するまで越冬生活する渡り鳥。

「旅」旅鳥。その地方に渡りの途中に飛来する鳥。

「漂」漂鳥。日本国内のような比較的狭い地域で、繁殖地と越冬地との間を季節的に小規模の移動(渡り)をおこなう鳥。

注2: 「生息環境」

W: 森林環境 丘陵地・社寺林・屋敷森

B: 竹林・雑木林・果樹環境 単相樹林

Y: 葦原・疎林環境 河川敷の柳, 柿木

G: 低草木帯環境

F: 畑地・茶畑環境 造成裸地, 乾燥性

O: 水田環境 蓮・花卉栽培地, 湿潤性

P: 池・湿地環境 池・用水路, 止水性

R: 河川流水部環境 本支流, 流水域

K: 河川敷河原環境 中洲・砂礫河原

C: 市街地・公園環境 橋脚, 人工物

A: 全域・複合環境 生息環境不特定

S: 上空通過 主として飛翔時に観察

H: 特殊環境 一過性の環境不特定種

資料: 「南山城鳥類目録2001」(平成13年、中川宗孝他)

### 3 資料調査

#### 青谷川左岸森林地域における生物相（概要）

項目	概要
植物相	植物相は本地域の植生の大半を占めるアカマツ・コナラの二次林とスギ・ヒノキの植林の構成種を中心としている。
現存植生	急峻な地形をしており、開放的な立地は少ない。アカマツ・コナラの二次林とスギ・ヒノキの植林を中心とした森林植生が大部分を占めている。青谷川左岸森林地域から青谷川に流れ込む合流部の堆砂地には、ハンノキやカワラハンノキの群落が成立している。
哺乳類	哺乳類相は山地・樹林性の種で構成されている。なかでも大型哺乳類のニホンイノシシやニホンジカの確認は本調査範囲における哺乳類の生息環境の豊かさを示しているといえる。
鳥類	樹林地では、ヤマドリやアオバト、ホトトギス、アオゲラ、アカゲラ、ミソサザイ、クロツグミ、オオルリ、サンコウチョウ、ヒガラ、ウソ等の山地や森林に生息する種が確認された。 夏鳥のうち6月に確認されたホトトギス、クロツグミ、ヤブサメ、キビタキ、オオルリ、サンコウチョウは調査範囲内での繁殖の可能性が高い。
両生類	確認種はトノサマガエルやヤマアカガエルといった平地から低山地にかけて普通に見られる種であった。
は虫類	確認種は樹林地や林縁部等を主な生息場所とする種であった。 確認種はトカゲ、カナヘビ、シマヘビの平地から低山地にかけて生息する種のほか、山間部を主な生息場所とするマムシが確認された。
昆虫類	確認種はツコムシ類、セミ類、アミメカゲロウ目、クワガタムシ類等の樹林内や林縁部に生息する種が多数確認された。 渓流や小河川、わずかに見られる池や湿地等では多数のトンボ類が確認されており、全調査範囲のうちで最も種類が多かった。流水域ではミヤマカワトンボ、ニシカワトンボ、ダビドサナエ、オジロサナエ等、市水域ではイトトンボ類、オオルリボシヤンマ等 35 種が確認された。また、池や湿地ではシマアメンボ、コオイムシ、オオコオイムシ、コムズムシ、マツモムシ、ミズスマシ等の水生昆虫も確認されている。
水生生物	魚類の確認種は、本流ではカワムツ、トウヨシノボリ、カワヨシノボリの3種で、特にカワムツが確認個体のほとんどを占めていた。支流はカワヨシノボリの1種であった。 魚類以外は、分類群別の種数ではトンボ目、カワゲラ目、トビケラ目の種が比較的多く見られた。個体数ではスジエビ、サワガニ、オニヤンマ、シロハラコカゲロウ、ミルンヤンマ、ミナミヌマエビ、ニッポンヨコエビ、ガガンボ属の一種、キベリトウゴウカワゲラ、ウルマーシマトビケラ等が多く確認された。

資料：「城陽市動植物環境調査報告書」（平成 13 年、城陽市）



京都府自然環境目録 [ 事業予定地周辺 ]

目名	科名	種名	特記事項
(昆虫類) コウチュウ	アムシ	ヤマトアムシ	府南部に局所分布
		コセアトビ ナガゴミシ	宇治市天ヶ瀬の1例のみ
		ヒメツバマルカ タコミシ	宇治市五ヶ庄の1例のみ
	アリツ アムシ	ナガミナツ アリツ アムシ	宇治市天ヶ瀬のみ
	マルハナミ	オオハナ マルハナミ	宇治市木幡池のみに記録があるが環境悪化による絶滅が危惧される。
	コフスシ コガネ	コウソウシ コフスシ コガネ	ごく最近に新種として記載される。全国的にみても京都府南部のみに分布。
	コムツキダマシ	キンケムツコムツキダマシ	宇治市五雲峰のみ
		Hypocoelus sp.	宇治市五雲峰のみ
	ナカシクイ	アリハシクイ	宇治市五ヶ庄のみ
	シヨウカイトキ	コハシヨウカイトキ	宇治市天ヶ瀬の1例のみ
	ヒメキノコムシ	マルヒメキノコムシ	現在のところ記録は宇治市のみ
	ケシキスイ	コウロヒケシキスイ	宇治市五雲峰のみ
		アシナガマルケシキスイ	宇治市のみ
	ネスミシ	コハケネスミシ	宇治市五ヶ庄のみ
		クロヒメネスミシ	宇治市天ヶ瀬のみ
	キスミシ	ナガマルキスミシ	宇治市のみ
		ルイキスミシ	宇治市のみ
		ムネシキスミシ	宇治市のみ
	ムクゲキスミシ	ムナビムクゲキスミシ	宇治市のみ
		ケマダラムクゲキスミシ	宇治市のみ
	オオキノコムシ	ツバヒオオキノコムシ	宇治市天ヶ瀬のみ
	フントコムシ	オオツマアヒフントコムシ	宇治市木幡池のみ。分布北限。
	コキノコムシ	コモンコキノコムシ	宇治市のみ
		キョウシュウコキノコムシ	宇治市天ヶ瀬の1例のみ
	ツツキノコムシ	キタツツキノコムシ	宇治市天ヶ瀬のみ
		フタツツキノコムシ	宇治市天ヶ瀬のみ
		ダラムツツキノコムシ	宇治市天ヶ瀬のみ
	ゴミシダマシ	スナゴミシダマシ	宇治市五ヶ庄の1例のみ
		ヒメオビゴノコゴミシダマシ	宇治市のみ
	ハムシ	クロハネハムシ	宇治市五ヶ庄の記録のみ
	アタムスアサナガトビハムシ	宇治市天ヶ瀬の記録のみ	
	クロホシトビハムシ	宇治市木幡池のみ	
	ヌカトビハムシ	宇治市木幡池のみ	

資料：「京都府自然環境目録」（平成14年、京都府）

改訂・日本の絶滅のおそれのある野生生物 -レッドデータブック- 8  
植物 (維管束植物) (1/2) [京都府内]

カテゴリー	分類	科名	種名	分布状況		
絶滅	被子植物・双子葉類・合弁花類	キク	クハ ヤブレカサ	絶滅		
絶滅危惧 A類	被子植物・双子葉類・合弁花類	クダ	クハ ヨクイ	生育		
		キンポウゲ	キハ ナハノオ	現状不明・文献情報		
		モウセンゴケ	ムシ ナモ	絶滅		
	被子植物・双子葉類・合弁花類	ゴマハグサ	カガモツ	絶滅		
		ゴマ	ヒシモトキ	絶滅		
		タヌキモ	フサタヌキモ	現状不明・文献情報		
	被子植物・単子葉類	ユリ	サクラユリ	絶滅		
		ラン	ナゴラン	現状不明・文献情報		
	絶滅危惧 B類	シダ植物	ヒカゲノカスラ	スキラン	生育	
			シラン	タキミダ	現状不明・文献情報	
ウラボシ			クラガリシダ	生育		
被子植物・双子葉類・離弁花類		クダ	ホハ イタテ	現状不明・文献情報		
			サコウヌカホ	現状不明・文献情報		
		ウマノスズクサ	マルバウマノスズクサ	現状不明・文献情報		
		ホトタニ	ヘニハヤマジャクヤク	現状不明・文献情報		
		オキリソウ	アヒオキリ	絶滅		
		アブラナ	オオマルバコロンソウ	絶滅		
		ハナビシ	ハナビシ	絶滅		
		ミソハギ	ミスハギ	現状不明・文献情報		
		セリ	ヌメセリ	現状不明・文献情報		
		被子植物・双子葉類・合弁花類	ムラサキ	ムラサキ	現状不明・文献情報	
			ナス	ヤマホズキ	現状不明・文献情報	
ゴマハグサ			ゴマサ	現状不明・文献情報		
イワタバコ			シラン	生育		
			イワリソウ	生育		
タヌキモ			ミカタヌキモ	現状不明・文献情報		
キク			アキハハコグサ	現状不明・文献情報		
被子植物・単子葉類			ヒルムシロ	コハヒルムシロ	現状不明・文献情報	
				オオミスヒギ	現状不明・文献情報	
			イハレモ	サガミドリモ	現状不明・文献情報	
			イトトリゲモ	現状不明・文献情報		
		ホソゴウソウ	ホソゴウソウ	生育		
		ユリ	ヒメユリ	現状不明・文献情報		
		ホシクサ	クハホシクサ	現状不明・文献情報		
		カヤツリグサ	ミカツリグサ	現状不明・文献情報		
		ラン	ヒラン	現状不明・文献情報		
			サルメヒネ	生育		
			トクラン	生育		
			アツモリソウ	絶滅		
		絶滅危惧 類	シダ植物	マツハラン	マツハラン	生育
				ミスニラ	ミスニラ	現状不明・文献情報
					ミスニラトキ	現状不明・文献情報
				テングソウ	現状不明・文献情報	
被子植物・双子葉類・離弁花類			サンショウモ	サンショウモ	絶滅	
			アカキクサ	アカキクサ	絶滅	
				オオアカキクサ	生育	
			イラクサ	ミヤコミ	生育	
			クダ	ヤナギヌカホ	現状不明・文献情報	
				ヌカホクダ	現状不明・文献情報	
			ナデシコ	タシロコ	現状不明・文献情報	
			キンポウゲ	フクジュソウ	生育	
				オキナクサ	生育	
				セツソウ	現状不明・文献情報	
			スレソ	オニハス	生育	
			オウライウツクサ	生育		
	ヒメウツクサ		生育			
ホトタニ	ヤマジャクヤク		生育			
モウセンゴケ	イモ子ソウ		絶滅			
ユキシタ	モミシヤルメルソウ		現状不明・文献情報			
	タコアシ		生育			
	ヤシバシヤク		現状不明・文献情報			
マメ	イヌハギ		生育			
トウダイクサ	ノウルシ		生育			
ヒシ	ヒメシ		現状不明・文献情報			
アリノトウグサ	オウライフサモ		現状不明・文献情報			
セリ	ミマサイコ		現状不明・文献情報			
被子植物・双子葉類・合弁花類	リンドウ		イセアブリ	生育		
	ミツガシラ		カガフタ	現状不明・文献情報		
			アサ	絶滅		
	カガイモ		スズサイコ	生育		
	シシ		ミスラノ	現状不明・文献情報		
			マネキグサ	生育		
	ゴマハグサ		キカラクサ	現状不明・文献情報		
			オオアブリ	現状不明・文献情報		
			トウテイラン	生育		
			イヌノフクサ	生育		
	タヌキモ		タヌキモ	生育		
	ヒメタヌキモ		現状不明・文献情報			

改訂・日本の絶滅のおそれのある野生生物 -レッドデータブック- 8

植物 (維管束植物) (2/2) [京都府内]

カテゴリー	分類	科名	種名	分布状況	
絶滅危惧 類	被子植物・双子葉類・合弁花類	タキモ	ムラサキミカクサ	絶滅	
		キキョウ	キキョウ	生育	
		キク	ワカサハキク	生育	
			フジバカマ	絶滅	
			オニガナ	現状不明・文献情報	
			ヒルゴタイ	現状不明・文献情報	
			コウリクカ	現状不明・文献情報	
			オモダカ	マルバオモダカ	絶滅
	被子植物・単子葉類		トチカミ	マルミソバタ	現状不明・文献情報
				ソバタ	現状不明・文献情報
			ヒルムシロ	イトモ	現状不明・文献情報
			ホソゴウソウ	ウエマツウ	生育
			ユリ	ステゴビル	絶滅
				ヒロハノアサ	現状不明・文献情報
			ミスアオイ	ミスアオイ	絶滅
			アヤメ	サツハタ	生育
			イネ	ミスカモシ	生育
				ウツクモトキ	現状不明・文献情報
			サトイ	ユキモツウ	生育
			ミクリ	ヤマトミクリ	現状不明・文献情報
				タマミクリ	現状不明・文献情報
				ヒメミクリ	現状不明・文献情報
			カヤツリグサ	キノクニグサ	現状不明・文献情報
			ラン	マメツラン	現状不明・文献情報
				ムギラン	生育
				エビネ	現状不明・文献情報
				ナツエビネ	生育
				キンラン	生育
				クマガイソウ	生育
				サキソウ	生育
				ミストホ	生育
				フウラン	生育
		ウチョウラン	現状不明・文献情報		
		トキソウ	生育		

「絶滅」我が国ではすでに絶滅したと考えられる種

「絶滅危惧 A 類」ごく近い将来における野生での絶滅の危険性が極めて高いもの。

「絶滅危惧 B 類」A 類ほどではないが、近い将来における野生での絶滅の危険性が高いもの。

「絶滅危惧 類」絶滅の危険が増大している種。

資料:「改訂・日本の絶滅のおそれのある野生生物 -レッドデータブック- 8 植物 (維管束植物)」  
(平成 12 年、環境庁)

## 改訂・近畿地方の保護上重要な植物(1/4) [山城地域]

区分	種名	分布情報	その他
A	ノギリソウ	E	
B	カラハハコ	E	
C	ササシロキク		
B	モリアザミ		
A	フジハカマ		
A	アキノハハコグサ	E	
C	オグルマ		
A	ヒメヒコグサ	E?	
C	アオヤキハナ		
A	ハハヤマボクチ	E?	
絶滅	オチモミ	E	
C	キキョウ		
A	マツムシソウ	E	
A	フサタヌキモ	E	
A	イトタヌキモ		
A	ヒメタヌキモ	E?	
A	タヌキモ		
C	ムラサキミカキグサ	E?	
C	キヨスミウツボ		
A	ヒシモトキ	E	
A	スズムシハナ		
A	ゴマクサ	E?	
C	マルハノサワトウガラシ		
C	キクガラクサ		
A	カミガモソウ	E	
A	オオアブノメ		
C	シソクサ	E?	
絶滅	ヒメトラノオ	E	
準	オヒキヨモギ		
準	イヌノフグリ		
準	カリヂンヤ		
C	オオマルハノホロシ		
準	オウキカズラ	E?	
B	タニシヤコウソウ	E?	
A	ミズトラノオ	E?	
準	マネキグサ		
C	キセウタ		
準	ナツノタムラソウ		
C	ミゾコウジュ		
C	ヤマシノツツナミソウ		
C	ヒメナミキ		
A	ヤマタツナミソウ	E	
準	ミヤマナミキ		
C	オオヤマムグラ	E?	
A	シロバナナイモリソウ	E	
C	タチカモメヅル		
C	スズサイコ		
C	コバノカモメヅル		含アズキカモメヅル、シロバナカモメヅル
準	シタキソウ	E?	
準	ケイカズラ		
A	ミツガシロ		
A	ガガブタ	E?	
A	アサザ	E	
C	イヌセンブリ		
C	アイチエ		
A	クロミニシコリ		
C	クサレダマ		
C	クリソウ		
準	マルハノイチヤクソウ		
A	シマサイコ	E?	
A	ホタルサイコ	E	
C	トケセリ		
A	カサモチ	E	
準	カノツメソウ(タケセリ)		
準	ケヤマウコギ(オニウコギ)		
準	ミヤマウコギ	?	
A	オグラノササ	E?	

改訂・近畿地方の保護上重要な植物(2/4) [山城地域]

区分	種名	分布情報	その他
C	クサ		
A	アサ	E?	
A	ヒメシ	E	
C	ヒメゾハキ		
C	ミズマツバ		
C	カラキグミ		
準	カラスキミ		
B	イワメツル	E?	
C	ミヤマメトキ		
A	メグスリノキ		
準	カキハグサ		
B	ヒナカンザシ		
C	ノウルシ		
A	コウロ		
A	モメツル	E	
C	タヌキマメ		
準	サイカチ		
A	イタチササ	E?	
A	イヌハキ		
C	マキエハキ		
A	ツルアジハカマ		
A	カラサヨ		
準	モ	?	
A	ナガホノワレモコウ		含コハナワレモコウ
準	シモツク	?	
準	ユキヤナキ		
B	ヤマシロネノメソウ		
C	タコノアシ		
A	アズマツメクサ		
C	コイヌガラシ		
絶滅	ミジナモ	E	
C	イシモチソウ		
準	コモウセンゴケ		
C	トウカイモウセンゴケ		
A	アゼトキリ	E?	
C	ヤマシヤクヤク		
A	マルハウマノスクサ	E	
C	オニバス	E?	
A	オグラコウホネ	E	
C	ヒメコウホネ		
C	ヘビノボラス		
準	イカリソウ		
A	ウスケレイシソウ	E	
C	アキシユソウ		
A	ヤマオダマキ	E?	
A	ハイカ	E	
A	エンコウソウ		
A	セツソウ		
準	ミスミソウ		
A	オキナグサ	E	
A	ヒキノカサ	E	
準	シギンカラマツ		
C	コブシ		
C	ヤマハコハ		
C	サイコクヌカホ		
C	ヤナキヌカホ		
C	ナガハノウナキツカミ		
C	サデクサ		
C	ヌカホタテ		
A	オソバイヌタテ		
A	マダイオウ	?	
A	キブネダイオウ		
A	オソバヤドリキ	E	
準	ミヤコミス		
C	ホソバイラクサ		
C	コハナチヨウセンエノキ		

## 改訂・近畿地方の保護上重要な植物(3/4) [山城地域]

区分	種名	分布情報	その他
準	アサタ		
準	マメヅ タラン	E?	
C	キンラン		
C	クマガ イソウ		
C	セッコウ		
準	タシロラン		
準	オニヤガラ		
C	ヒベ 柃トリ		
C	サキ ソウ		
C	ミス トンボ		
A	ムカゴ ソウ	E?	
C	ジ ガ ハ 子ソウ		
C	ヒメフタバ ラン		
A	アウラン	E	
A	ヨウラクラン	E	
C	ミス 柃トリ	?	
A	ヤマサキ ソウ	E?	
C	コバ ノトンボ ソウ		
準	オヤマサキ ソウ		
C	トキソウ		
C	ヤマトキソウ		
B	マツラン	E?	
準	ヒトツホ クロ		
C	ナガ ミノショウジ ヨウスゲ		
準	ヤマシ スゲ		
C	カンサイイワスゲ		
準	ミヤマジ ユス スゲ		
C	ヒ ロート スゲ		
B	ヒナスゲ	E?	
B	ウマスゲ	E?	
準	アオヒエスゲ		
C	ヤガ ミスゲ		
C	ミコシガ ヤ		
C	マメスゲ		
A	ヤブ スゲ		
A	オニナルコスゲ	E	
C	オオシロガ ヤツリ		
A	シロガ ヤツリ		
C	セイタカハリイ	E?	
A	サキ スゲ		
A	ヒ ロート テンツキ	E	
C	オオイヌハナヒゲ		
C	マツカサスキ		
C	コシジ ユガ ヤ	E?	
A	ケシジ ユガ ヤ	E?	
C	コガ マ		
A	ミクリ	E	
C	ヤマトミクリ		
絶滅	タマミクリ	E	
準	ナガ イミクリ		
A	ミス タカモシ クサ		
C	ヒメコヌカグ サ		
B	ヒナサ サ	E?	
C	ヌカセ クサ		
A	ココ メカセ クサ		
C	ウンヌケモト キ	E?	
C	コウボ ウ	E?	
C	ミノボ ロ		
A	ムカゴ ツヅ リ	E	
C	ウキシハ	E?	
B	ヒゲ シハ		
C	オオホシクサ	E?	
C	ホシクサ	E?	
A	クロホシクサ		
B	ヒナノジャクシ ヨウ		
C	ハナショウブ		

改訂・近畿地方の保護上重要な植物（4/4）[山城地域]

区分	種名	分布情報	その他
A	ヒメジャガ		
C	かツバタ		
C	アヤメ		
A	ミズアオイ		
A	ステゴビル	E?	
A	ホリバナコバノイ	E?	
C	ミズキホウシ		
A	ヤマユリ	E?	
C	ノシラン	E?	
A	ヒロハトリゲモ(サガミトリゲモ)	E?	
A	イトトリゲモ	E?	
C	イバラモ		
A	オトリゲモ	E?	
絶滅	オオミスヒキモ(カモカワモ)	E	
C	オヒルムシロ		
A	ステゴビル		
A	スズタ		含まれミスズタ
C	トチカガミ		
C	コウガイ	E?	
A	マルバオモダカ	E	
A	アキナシ	E?	
準	マツバラシ		
A	ヤチスキラン	E	
C	ミズニラトキ		
準	アカハケワラビ		
C	コハヤスリ		
準	キヨスミコケシノブ		
準	コケシノブ		
準	ミズワラビ		
準	カラクサシダ		
C	ナカミシラン		
B	カミガモシダ		
準	タカサゴシダ		
C	サクライカグマ		
準	キヨスミオオクシヤク		
C	タニハコ		
C	ミヤコイヌワラビ		
準	フモトシケシダ		
準	イワヤシダ		
準	ウスバミヤマノキリシダ		
A	クラガラシダ		
C	アオネカスラ		
A	オクボシダ		
B	テンジソウ		
C	サンショウモ	E?	
準	オアウキクサ		
A	アカウキクサ	E?	

【区分】

- 「絶滅」絶滅種：近畿地方では絶滅したと考えられる種類
- 「A」絶滅危惧種A：近い将来における絶滅の危険性が極めて高い種類
- 「B」絶滅危惧種B：近い将来における絶滅の危険性が高い種類
- 「C」絶滅危惧種C：絶滅の危険性が高くなりつつある種類
- 「準」準絶滅危惧種：生育条件の変化によっては、「絶滅危惧種」に移行する要素を持つ種類

【分布情報】

- 「E」絶滅
- 「E?」絶滅した可能性が高い
- 「」稀
- 「」少ない
- 「?」分布情報はあるが、標本の裏付けがない

資料：「改訂・近畿地方の保護上重要な植物」（平成13年、レッドデータブック近畿研究会）

近畿地区・鳥類レッドデータブック(1/3) [ 京都府内 ]

No.	種名	移動型							判定結果
		大阪府	京都府	滋賀県	奈良県	兵庫県	三重県	和歌山県	
1	カムリカヅリ	冬	冬	留	冬	冬	冬	冬	準絶滅危惧(繁殖個体群)
2	オオミズキドリ	通過	夏	通過	通過	通過	夏	通過	特に危険なし(繁殖個体群) 要注目
3	ヒメツバメ		夏						特に危険なし(繁殖個体群) 要注目
4	ウミツ	冬	冬			冬	冬	冬	特に危険なし(越冬個体群)
5	ヒメ		冬			冬	冬	冬	特に危険なし(越冬個体群)
6	ツカノイ			留					危機的絶滅危惧種(繁殖個体群)
7	ツノイ	夏	夏	夏	夏	夏	夏	夏	絶滅危惧(繁殖個体群)
8	オオツノイ							通過	危機的絶滅危惧(通過個体群)
9	ツノイ		不明	夏	夏	夏	夏	不明	絶滅危惧(繁殖個体群)
10	ツノイ	夏	夏	夏	不明	夏	夏	夏	準絶滅危惧(繁殖個体群)
11	ツノイ	通過	夏	夏	通過	夏	不明	不明	準絶滅危惧(繁殖個体群)
12	ツノイ		留			留	留	留	準絶滅危惧(繁殖個体群)
13	ツノイ			冬					準絶滅危惧(越冬個体群)
14	ツノイ			冬					準絶滅危惧(越冬個体群)
15	ツノイ		冬	冬					絶滅危惧(越冬個体群)
16	ツノイ		冬	冬		冬			準絶滅危惧(越冬個体群)
17	ツノイ		冬	冬				冬	絶滅危惧(越冬個体群)
18	ツノイ	冬	留	留	留	留	留	冬	準絶滅危惧(繁殖個体群)
19	ツノイ	冬	留	留	冬	冬	冬	冬	準絶滅危惧(繁殖個体群)
20	ツノイ	冬	冬	冬	冬	冬	冬	冬	準絶滅危惧(越冬個体群)
21	ツノイ	冬	冬	冬	冬	冬	冬	冬	準絶滅危惧(越冬個体群)
22	ツノイ	冬	冬	冬	冬	冬	冬	冬	準絶滅危惧(越冬個体群)
23	ツノイ	通過	通過	通過	通過	通過	通過	通過	準絶滅危惧(通過個体群)
24	ツノイ	冬		冬					準絶滅危惧(越冬個体群)
25	ツノイ		冬			冬	冬		準絶滅危惧(越冬個体群)
26	ツノイ		冬			冬	冬		絶滅危惧(越冬個体群)
27	ツノイ	冬	冬	冬	冬	冬	冬	冬	準絶滅危惧(越冬個体群)
28	ツノイ	冬	冬	冬	冬	冬	冬	冬	準絶滅危惧(越冬個体群)
29	ツノイ	冬	冬	冬	冬	冬	冬	冬	準絶滅危惧(越冬個体群)
30	ツノイ	冬	冬	冬	冬	冬	冬	冬	準絶滅危惧(越冬個体群)
31	ツノイ	通過	留	留		留	留	留	絶滅危惧(繁殖個体群)
32	ツノイ	夏	夏	夏	不明	夏	夏	夏	絶滅危惧(繁殖個体群)
33	ツノイ		冬	冬	冬				準絶滅危惧(越冬個体群)
34	ツノイ		冬	冬	冬				準絶滅危惧(越冬個体群)
35	ツノイ	留	留	留	留	留	留	留	準絶滅危惧(繁殖個体群)
36	ツノイ							通過	準絶滅危惧(通過個体群)
37	ツノイ	留	留	留	留	留	不明	不明	準絶滅危惧(繁殖個体群)
38	ツノイ	冬	冬	留	不明	不明	冬	不明	特に危険なし(繁殖個体群) 要注目
39	ツノイ	冬	冬	冬	冬	不明	冬	不明	準絶滅危惧(越冬個体群)
40	ツノイ	夏	夏	夏	夏	夏	夏	夏	絶滅危惧(繁殖個体群)
41	ツノイ	留	留	留	留	留	留	留	絶滅危惧(繁殖個体群)
42	ツノイ		通過	留	留	留	留		危機的絶滅危惧種(繁殖個体群)
43	ツノイ		冬	冬				冬	絶滅危惧(越冬個体群)
44	ツノイ	冬	冬	留		冬	冬	冬	危機的絶滅危惧種(繁殖個体群)
45	ツノイ	通過	留	留	留	留	留	留	準絶滅危惧(繁殖個体群)
46	ツノイ	通過	通過	冬	通過		冬	通過	特に危険なし(通過個体群)
47	ツノイ	冬	冬	冬	冬				絶滅危惧(越冬個体群)
48	ツノイ	冬	冬	冬	冬	冬	冬	冬	準絶滅危惧(越冬個体群)
49	ツノイ	冬	冬	冬	冬	冬	冬	冬	危機的絶滅危惧種(越冬個体群)
50	ツノイ	冬	冬	冬	冬	冬	冬	冬	絶滅危惧(越冬個体群)
51	ツノイ	夏	夏	夏	夏	夏	夏	夏	絶滅危惧(繁殖個体群)
52	ツノイ	留	留	留	留	留	冬	冬	準絶滅危惧(繁殖個体群)
53	ツノイ	留	留	夏	留	留	不明	留	絶滅危惧(繁殖個体群)
54	ツノイ	留	留	留	留	夏	夏	夏	準絶滅危惧(繁殖個体群)
55	ツノイ	留	留	留	留	留	留	留	準絶滅危惧(繁殖個体群)
56	ツノイ	留	留	夏	不明	留	留	留	準絶滅危惧(繁殖個体群)
57	ツノイ	通過		通過		通過	通過	通過	準絶滅危惧(通過個体群)
58	ツノイ	通過				通過			絶滅危惧(通過個体群)
59	ツノイ	通過	通過	通過	通過	通過	通過	通過	準絶滅危惧(通過個体群)
60	ツノイ	通過	通過	通過	通過	通過	通過	通過	絶滅危惧(通過個体群)
61	ツノイ	冬	冬	冬	冬	冬	冬	冬	準絶滅危惧(越冬個体群)
62	ツノイ	通過	通過	通過	通過	通過	通過	通過	準絶滅危惧(通過個体群)
63	ツノイ	通過	通過	通過	通過	通過	通過	通過	準絶滅危惧(通過個体群)
64	ツノイ	通過	通過	通過	通過	通過	通過	通過	絶滅危惧(通過個体群)
65	ツノイ	冬	通過	通過		通過	通過	通過	絶滅危惧(通過個体群)
66	ツノイ	通過	通過	通過		通過	通過	通過	準絶滅危惧(通過個体群)
67	ツノイ	冬	冬	冬	冬	冬	冬	冬	準絶滅危惧(越冬個体群)
68	ツノイ	通過		通過		通過			絶滅危惧(通過個体群)
69	ツノイ	通過		通過		通過	通過		絶滅危惧(通過個体群)
70	ツノイ	通過		通過		通過	通過		絶滅危惧(通過個体群)
71	ツノイ	通過		通過		通過	冬	通過	絶滅危惧(通過個体群)
72	ツノイ			通過		通過			絶滅危惧(通過個体群)
73	ツノイ			通過		通過			絶滅危惧(通過個体群)
74	ツノイ	通過		通過		通過	通過		絶滅危惧(通過個体群)
75	ツノイ	通過	通過	通過	通過	通過	通過		準絶滅危惧(通過個体群)
76	ツノイ	通過	通過	通過	通過	通過	通過		絶滅危惧(通過個体群)
77	ツノイ	通過	通過	通過	通過	通過	通過	通過	絶滅危惧(通過個体群)
78	ツノイ	通過	通過	通過	通過	通過	通過	通過	準絶滅危惧(通過個体群)
79	ツノイ	冬	冬	通過	冬	冬	冬	冬	準絶滅危惧(越冬個体群)



近畿地区・鳥類レッドデータブック(2/3) [ 京都府内 ]

No.	種名	移動型							判定結果
		大阪府	京都府	滋賀県	奈良県	兵庫県	三重県	和歌山県	
80	カブヅク	通過	通過	通過	冬	冬	冬	通過	準絶滅危惧(通過個体群)
81	キツツキ	通過	通過	通過	通過	通過	通過	通過	準絶滅危惧(通過個体群)
82	クツク	不明	不明	不明	不明	留	不明	留	絶滅危惧(繁殖個体群)
83	ツルハシク	通過	通過	通過		通過	通過	通過	準絶滅危惧(通過個体群)
84	オソク	通過	通過	通過		通過	通過	通過	絶滅危惧(通過個体群)
85	オソク	通過	通過	通過		通過	通過	通過	準絶滅危惧(通過個体群)
86	クツク		通過	通過		通過	通過	通過	絶滅危惧(通過個体群)
87	オソク		通過	通過		通過	通過	通過	絶滅危惧(通過個体群)
88	クツク	通過	通過	通過	通過	通過	通過	通過	準絶滅危惧(通過個体群)
89	マシク	冬	冬	冬		冬	冬	冬	準絶滅危惧(越冬個体群)
90	オソク	冬	冬	冬	冬	冬	冬	冬	準絶滅危惧(越冬個体群)
91	クツク	通過	通過	通過		通過			絶滅危惧(通過個体群)
92	オソク	通過	通過	通過		通過	通過	通過	準絶滅危惧(通過個体群)
93	オソク		冬	冬		冬			絶滅危惧(越冬個体群)
94	カシノ	通過	通過	通過		通過	不明	通過	絶滅危惧(通過個体群)
95	オソク	冬	冬	冬		冬	冬	冬	特に危険なし(越冬個体群)
96	オソク	冬	冬	冬		冬	冬	冬	準絶滅危惧(越冬個体群)
97	ミソク	冬	留	冬	通過	冬	冬	留	特に危険なし(繁殖個体群)要注目
98	オソク	冬		冬		冬	冬		絶滅危惧(越冬個体群)
99	クツク	通過		通過		通過			準絶滅危惧(通過個体群)
100	オソク					通過			絶滅危惧(通過個体群)
101	オソク	夏	夏	夏	不明	夏	夏	夏	絶滅危惧(繁殖個体群)
102	カシノ	留	留				夏		絶滅危惧(繁殖個体群)
103	カシノ	留	留				不明		絶滅危惧(繁殖個体群)
104	オソク	冬	留	留	留	留	留	留	特に危険なし(繁殖個体群)
105	クツク	通過	夏	夏	夏	夏	夏	夏	絶滅危惧(繁殖個体群)
106	カシノ	夏	夏	夏	夏	夏	夏	夏	準絶滅危惧(繁殖個体群)
107	クツク	夏	夏	夏	夏	夏	夏	夏	準絶滅危惧(繁殖個体群)
108	オソク	夏	夏	夏	夏	夏	夏	夏	準絶滅危惧(繁殖個体群)
109	オソク	冬	冬	冬		冬			絶滅危惧(越冬個体群)
110	ミソク	冬	冬	冬	冬	冬	冬	冬	絶滅危惧(越冬個体群)
111	クツク	通過	夏	夏	夏	夏	夏	夏	絶滅危惧(繁殖個体群)
112	オソク	通過	留	留	冬	冬			絶滅危惧(繁殖個体群)
113	オソク	夏	夏	夏	夏	夏	夏	夏	準絶滅危惧(繁殖個体群)
114	クツク	留	留	留	留	留	留	留	準絶滅危惧(繁殖個体群)
115	オソク	留	留	留	留	留	留	留	絶滅危惧(繁殖個体群)
116	オソク	通過	通過	通過	通過	夏	通過	通過	特に危険なし(繁殖個体群)要注目
117	オソク	不明	夏	通過	留	留	留	留	特に危険なし(繁殖個体群)
118	オソク	通過	通過	通過	夏	夏	夏	夏	特に危険なし(繁殖個体群)
119	オソク	留	留	留	留	留	留	留	準絶滅危惧(繁殖個体群)
120	オソク	通過	夏	夏	夏	夏	夏	夏	絶滅危惧(繁殖個体群)
121	オソク	留	留	留	留	留	留	留	準絶滅危惧(繁殖個体群)
122	クツク		夏	夏	夏	夏	不明	夏	危機的絶滅危惧種(繁殖個体群)
123	オソク	冬	通過	冬	通過	冬	冬	冬	準絶滅危惧(越冬個体群)
124	オソク	留	留	留	留	留	留	留	準絶滅危惧(繁殖個体群)
125	オソク	冬	留	留	留	留	留	留	準絶滅危惧(繁殖個体群)
126	オソク	留	留	留	留	留	留	留	準絶滅危惧(繁殖個体群)
127	オソク		不明	不明		夏	夏	夏	危機的絶滅危惧種(繁殖個体群)
128	オソク	留	冬	冬	冬	冬	冬	冬	特に危険なし(繁殖個体群)
129	オソク	冬	冬	冬	留	冬	留	冬	特に危険なし(繁殖個体群)要注目
130	オソク		冬	冬				冬	特に危険なし(越冬個体群)
131	クツク	夏	夏	夏	夏	夏	夏	夏	準絶滅危惧(繁殖個体群)
132	オソク	通過	通過	通過			通過		特に危険なし(通過個体群)要注目
133	クツク	通過	冬	冬	通過	冬	冬	冬	特に危険なし(越冬個体群)
134	クツク	通過	冬	冬	通過	冬	冬	冬	特に危険なし(越冬個体群)要注目
135	オソク	留	留	留	留	留	留	留	準絶滅危惧(繁殖個体群)
136	クツク	留	留	留	留	留	留	留	準絶滅危惧(繁殖個体群)
137	クツク		冬	冬	冬				特に危険なし(越冬個体群)
138	クツク	冬	冬	冬	留	留	冬	冬	準絶滅危惧(繁殖個体群)
139	クツク	通過	夏	不明	夏	夏	夏	夏	準絶滅危惧(繁殖個体群)
140	クツク	通過	通過	通過				通過	準絶滅危惧(通過個体群)
141	クツク	通過	夏	夏	夏	夏	不明	夏	準絶滅危惧(繁殖個体群)
142	クツク	冬	冬	冬	留	留	留	冬	準絶滅危惧(繁殖個体群)
143	クツク	通過	通過	通過	通過	夏	通過	通過	準絶滅危惧(繁殖個体群)
144	クツク	留	留	不明	留	留	留	留	特に危険なし(繁殖個体群)
145	クツク	留	留	留	留	留	留	留	絶滅危惧(繁殖個体群)
146	クツク	通過	通過	夏	夏	夏	夏	通過	準絶滅危惧(繁殖個体群)
147	クツク	夏	夏	夏	夏	夏	夏	夏	準絶滅危惧(繁殖個体群)
148	クツク	通過	冬	冬	留	冬	冬	冬	特に危険なし(繁殖個体群)
149	クツク	通過	通過	通過		通過			特に危険なし(通過個体群)
150	クツク		通過	通過					特に危険なし(通過個体群)
151	クツク		通過			通過			準絶滅危惧(通過個体群)
152	クツク						夏	夏	特に危険なし(繁殖個体群)要注目
153	クツク					通過			絶滅危惧(通過個体群)
154	クツク	通過	通過	通過	夏	通過	通過	通過	準絶滅危惧(繁殖個体群)
155	クツク	夏	夏	夏	夏	夏	夏	夏	準絶滅危惧(繁殖個体群)
156	クツク	通過	通過	夏	夏	夏	夏	通過	準絶滅危惧(繁殖個体群)
157	クツク	通過	通過	通過	通過	通過	不明		準絶滅危惧(繁殖個体群)
158	クツク	夏	夏	夏	夏	夏	夏	夏	準絶滅危惧(繁殖個体群)
159	クツク	冬	冬	冬	冬	冬	冬	冬	準絶滅危惧(越冬個体群)
160	クツク	留	留	留	留	留	留	留	特に危険なし(繁殖個体群)
161	クツク	夏	夏	夏	夏	夏	夏	夏	準絶滅危惧(繁殖個体群)
162	クツク	通過		通過		通過			特に危険なし(通過個体群)
163	クツク	夏	夏	夏	夏	夏	夏	夏	準絶滅危惧(繁殖個体群)
164	クツク	通過	通過	通過	通過	通過	通過	通過	特に危険なし(通過個体群)
165	クツク	通過	通過	通過	通過	通過	通過	通過	準絶滅危惧(通過個体群)
166	クツク	夏	夏	夏	夏	夏	夏	夏	特に危険なし(繁殖個体群)

近畿地区・鳥類レッドデータブック(3/3) [京都府内]

No.	種名	移動型							判定結果
		大阪府	京都府	滋賀県	奈良県	兵庫県	三重県	和歌山県	
167	サコウチョウ	夏	夏	夏	夏	夏	夏	夏	準絶滅危惧(繁殖個体群)
168	ツルガラ	冬	冬	冬	冬	冬	冬	冬	特に危険なし(越冬個体群)
169	コガラ	冬	留	留	留	留	留	留	特に危険なし(繁殖個体群)
170	ゴジュウカラ	留	留	留	留	留	留	留	準絶滅危惧(繁殖個体群)
171	ハシロ		留	不明	留	留	留	留	準絶滅危惧(繁殖個体群)
172	ホオアカ	冬	冬	冬	留	留	冬	冬	準絶滅危惧(繁殖個体群)
173	ミヤマホシロ	冬	冬	冬	冬	冬	冬	冬	準絶滅危惧(越冬個体群)
174	ジュコ	通過	通過	通過		夏		通過	準絶滅危惧(繁殖個体群)
175	アオジ	冬	冬	冬	冬	留	冬	冬	準絶滅危惧(繁殖個体群)
176	クロジ	冬	留	冬	冬	留	冬	冬	準絶滅危惧(繁殖個体群)
177	ハキマシコ		冬	冬		冬	冬	冬	特に危険なし(越冬個体群)
178	オオシロ	冬	冬	冬				冬	特に危険なし(越冬個体群)
179	イソカ		冬	冬		冬			準絶滅危惧(越冬個体群)
180	ハニマシコ	冬	冬	冬	冬	冬	冬	冬	特に危険なし(越冬個体群)
181	ウ	冬	冬	冬	冬	冬	冬	冬	特に危険なし(越冬個体群)
182	コイカル	冬	冬	冬	冬	冬	冬	冬	準絶滅危惧(越冬個体群)
183	シメ	冬	冬	冬	冬	冬	冬	冬	特に危険なし(越冬個体群)
184	ニウナイスメ	冬	冬	冬	冬				特に危険なし(越冬個体群)
185	コムドリ	通過	通過	通過		通過	通過	通過	準絶滅危惧(通過個体群)
186	ホシガラス		通過	通過	不明				準絶滅危惧(通過個体群)
187	コマルガラス	冬	冬	冬		冬			準絶滅危惧(越冬個体群)
188	ミヤマガラス	冬	冬	冬		冬			特に危険なし(越冬個体群)
種数		155	158	174	113	162	150	143	-

注1: 表中の空欄は、生息が確認されていないことを示す。

注2: 判定の評価: 「危機的絶滅危惧」 絶滅する可能性がきわめて大きい種。

「絶滅危惧」 絶滅する可能性が大きい種。

「準絶滅危惧」 絶滅する可能性がある種。

「特に危険なし」 要注目種は、近畿地方の繁殖地がきわめて限られているため何らかの攪乱により一気に絶滅する可能性があったり、全国レベルや世界レベルで絶滅の危険があるとみなされている種。

注3: 移動型: 「留」 同一地域に1年以上生息し、季節的に移動しない鳥。

「夏」 春から夏にかけてその地方に渡来・繁殖し、秋から冬にはより南方に渡る鳥。

「冬」 その地方に秋に北方から渡来し、春に再び北方に渡去するまで越冬生活する渡り鳥。

「通過」 その地方に渡りの途中に飛来する鳥。

資料: 「近畿地区・鳥類レッドデータブック」(平成14年、京都大学学術出版会)

京都府レッドデータブック(1/9) [ 京都府全域・南部地域 ]

分類群	カテゴリー	科名	種名
哺乳類	絶滅寸前種	モグラ	ミスモグラ
	絶滅危惧種	トガリネズミ	ニホンカネズミ
		モグラ	アズマモグラ
	要注目種	オカザル	ニホンザル
鳥類	絶滅寸前種	サギ	ミゾゴイ
		タカ	イヌワシ
		キジ	ウスラ
		フクロウ	コノハズク
		ブッポウソウ	ブッポウソウ
		サギ	ヨシゴイ
	絶滅危惧種	カモ	オシドリ
		タカ	ミサゴ
			ハチクマ
			オオタカ
			ツミ
			サシバ
			クマタカ
			ハイロチュウヒ
			チュウヒ
		ハヤブサ	ハヤブサ
			コチョウゲンボウ
		クイ	クイ
			ヒクイ
		タマシギ	タマシギ
		チドリ	シロチドリ
		シギ	トウネン
			ヒバシギ
			オシロウネン
			ツルシギ
			コアオアシシギ
			ソリハシシギ
			オロシシギ
			オオソリハシシギ
			ホウロクシギ
		ヤマシギ	
		ハリオシギ	
		アオシギ	
	ツバメチドリ	ツバメチドリ	
	カモ	コアシ	
	ハト	アオハト	
	ホトギス	ジュウイチ	
	フクロウ	トラフズク	
		コミズク	
		オオコノハズク	
	ヨタカ	ヨタカ	
	アマツバメ	ヒメアマツバメ	
	ブッポウソウ	ヤマセミ	
		アカショウビン	
	キツキ	オオカゲラ	
	サンショウウイ	サンショウウイ	
	ツグミ	コルリ	
	ヒタキ	コサメバタキ	
	キバシ	キバシ	
	ホオジロ	クロジ	
ムクドリ	コムクドリ		
準絶滅危惧種	カイツブリ	カイツブリ	
	サギ	ササゴイ	
		チュウサギ	
	カモ	トモエガモ	
		シマアジ	
	タカ	ハイタカ	
		ノスリ	
	ハヤブサ	チコハヤブサ	
		チュウゲンボウ	
	キジ	ヤマドリ	
	クイ	オオバン	
	チドリ	イカルチドリ	
		ムナグロ	
	シギ	ウスラシギ	
		アオアシシギ	
		クサシギ	
		タカバシギ	
		キアシシギ	
		イソシギ	
		チュウシャクシギ	
		チュウシギ	
		オオシギ	
	セイタカシギ	セイタカシギ	
	ホトギス	カッコウ	

京都府レッドデータブック(2/9) [ 京都府全域・南部地域 ]

分類群	カテゴリー	科名	種名	
鳥類	準絶滅危惧種	ホトキス	ツツドリ	
		フクロウ	アオバズク	
			フクロウ	
		キツキ	アリスイ	
			アカケラ	
		ツグミ	トラツグミ	
			マミジロ	
			クロツグミ	
		ヒタキ	ムギマキ	
		カサキヒタキ	サンコウチョウ	
		ゴシユウカラ	ゴシユウカラ	
		アトリ	ハキマシコ	
			オオマシコ	
			イスカ	
			コイカル	
			カラス	ホシガラス
		コクマルガラス		
は虫類	準絶滅危惧種	イシガメ	シロイシガメ	
	要注目種	イシガメ	クサガメ	
		スッポン	スッポン	
		トカゲ	トカゲ(ニホントカゲ)	
		ナミヘビ	クサリヘビ	クサリヘビ
				シロマダラ
				シムダリ
				シマヘビ
				アオダマシヨウ
				ヒハカリ
		クサリヘビ	マムシ	
		イシガメ	ミシシビアカミミガメ	
両生類	絶滅寸前種	サンショウウオ	カスミサンショウウオ	
		アカガエル	ダルマガエル	
	絶滅危惧種	サンショウウオ	ハコネサンショウウオ	
		オオサンショウウオ	オオサンショウウオ	
	準絶滅危惧種	サンショウウオ	ヒダサンショウウオ	
	要注目種	ヒキガエル	ニホヒキガエル	
			イモリ	
		ヒキガエル	ナガレヒキガエル	
			アスマヒキガエル	
		アカガエル	ニホアカガエル	
			ヤマアカガエル	
			トノサマガエル	
			ツチガエル	
			ヌマガエル	
		アオガエル	シュレーゲルアオガエル	
		カシカガエル		
	モリアオガエル衣笠山固体群			
淡水魚類	要注目種 - 外来種	アカガエル	ウシガエル	
	絶滅種	コイ	ニホッパラナゴ	
絶滅寸前種			カワバタモロコ	
			イタセンバラ	
		トシヨウ	スシマトシヨウ	
			ヘッコウトンボ	
昆虫類	絶滅寸前種	トンボ	マダラナニワトンボ	
			オオキトンボ	
		コブスシコガネムシ	キョウトチビコブスシコガネ	
		コムツキムシ	クラマアカコムツキ	
			クサシビマメコムツキ	
		タテハチヨウ	オオウラキニヒョウモン	
		シジミチヨウ	シルビアシジミ	
			コハネアイトトンボ	
	絶滅危惧種	ヤンマ	ネアカヨシヤンマ	
		エゾトンボ	キロヤマトンボ	
			ハネビロエゾトンボ	
		コムツキムシ	アカアシモフリコムツキ	
			ススキモフリコムツキ	
			ヤツモンシモフリコムツキ	
			クロホソキコムツキ	
			ムネアカクロコムツキ	
	ミヤコアラハダチャイロコムツキ			
	アシウアカコムツキ			
	ヤマトクロコムツキ			
	アカクロコムツキ			
	ヒメオオナガコムツキ			
	ヒメクロナガコムツキ			
	チビマメコムツキ			
	ニセチビマメコムツキ			

京都府レッドデータブック(3/9) [ 京都府全域・南部地域 ]

分類群	カテゴリー	科名	種名
昆虫類	絶滅危惧種	コムツキムシ	ホソマコムツキ
		ミス アブ	コガ タノミス アブ
	準絶滅危惧種	セセリチョウ	キ ン仔モンシ セセリ
		ハバ 子	イトウハバ 子
		イトトンボ	ベ 二イトトンボ
		モノサシトンボ	ク ンバ イトンボ
		アオイトトンボ	オツネトンボ
		ムカシヤンマ	ムカシヤンマ
		ササエトンボ	キイロササエ
		ヤンマ	ルリホ シヤンマ
			アヤヤンマ
		トンボ	ハッチョウトンボ
			ミヤマアカネ
			チニワトンボ
		イトトンボ	モートンイトトンボ
		ハゲアブ	ハチモド キハゲアブ
			ルリハゲアブ
			ハナナガ モモブ トコハゲアブ
		シロチョウ	ツマク ロキチョウ
		シジ ミチョウ	クロシジ ミ
		タテハチョウ	オオヒカゲ
			クロヒカゲ モト キ
		ウラナミシ ャノメ	
	アゲ ハチョウ	キ フチョウ	
	シロチョウ	スシ ホ ヲヤマキチョウ	
	シジ ミチョウ	キマダ ラルリツバ メ	
		ウラナミアカシジ ミ	
		ウラシジ ロミド リシジ ミ	
	タテハチョウ	オオムラサキ	
	要注目種	カムシ	ルリクサブ トカメムシ
		ガ ムシ	ガ ムシ
		コムツキムシ	ウスカバ イロコムツキ
			チャイロムハナホ ソコムツキ
			ヒラタクシコムツキ
			ヤマモトツヤミス キ ワコムツキ
			ヨツボ シミス キ ワコムツキ
			キョウトチビ マメコムツキ
			ニホンチビ マメコムツキ
			ニセニホンチビ マメコムツキ
	カミキリムシ	ニッポ ンモモブ トコバ ネカミキリ	
	ゾ ウムシ	ヨツボ シカミキリ	
		アオヒケ ナガ ゾ ウムシ	
	ムシヒキアブ	オオインアブ	
		アオメアブ	
	要注目種 - 外来種	ハムシ	ア タウサハムシ
		ホソオチョウ	
	コケ類	絶滅寸前種	ウサリゴケ
		ウキコケ	ウキコケ
絶滅危惧種		ウキコケ	イチヨウウキコケ
準絶滅危惧種		ミス ゴケ	ホソバ リミス ゴケ
		ハリガ ネコケ	オオカサコケ
シダ 植物	絶滅寸前種	ハイク ケ	ミヤマハイク ケ
		マツバ ラン	マツバ ラン
		ヒケカゲ ノカス ラ	ヤチスキ ラン
		ミス ニラ	ミス ニラ
		アカウキクサ	アカウキクサ
		ザンショウモ	ザンショウモ
		ハナヤスリ	ハマハナヤスリ
		ハナワラビ	ナガ ホ ナツノハナワラビ
		デ ンジ ソウ	デ ンジ ソウ
		チャセンシダ	?アオガ ネシダ
	オンダ	ヌカイタチシダ モト キ	
	オンダ	アツキ ノヌカイタチシダ マカ イ	
	イワテ ンダ	トゲ カラクサイヌワラビ	
		コウライイヌワラビ モト キ	
		ヒカゲ ワラビ	
		フクロシダ	
		クラガ リシダ	
		アオネカス ラ	
	絶滅危惧種	ヒカゲ ノカス ラ	スキ ラン
		クラマゴケ	イワヒバ
アカウキクサ		オオアカウキクサ(タジ マ型を含む)	
ハナヤスリ		コヒロハナヤスリ	
		コハナヤスリ	
ハナワラビ		アカハナワラビ	
コケシノブ	キヨスミコケシノブ		
	コケシノブ		

京都府レッドデータブック(4/9) [ 京都府全域・南部地域 ]

分類群	カテゴリー	科名	種名	
シダ植物	絶滅危惧種	ミスウラビ(糸ライシダ)	ハコネシダ	
		シシラン	ナカミシラン	
		イノモトウ	アマクサシダ	
		チャセンシダ	トキワトコノオ	
			クルマシダ	
		オンダ	ヒロハヤブソテツ	
			ミヤコヤブソテツ	
			タカサゴシダ	
			ヌカイトチシダ	
			キヨスミオオクジヤク	
		イワテシダ	ミヤコイヌワレ	
			ナカイヌワレ	
			ヤクイヌワレ(近似品)	
			フモトシダ	
			ウスバミヤマノキリシダ	
		ウラボシ	ホテイシダ	
			ヒロードシダ	
		準絶滅危惧種	ハナワレ	ナツハナワレ
	ゼンマイ		ヤシャゼンマイ	
	チャセンシダ		カミカモシダ	
	オンダ		タニヘコ	
	ヒメシダ		イワハリカネワレ	
	イワテシダ		ルリテライヌワレ	
			オオヒメワレモトキ	
	ウラボシ		ヒメサザラン	
			ヤノネシダ	
			カラクサシダ	
	要注目種	ヒカゲノカズラ	オニトウゲシバ	
		キンノオンダ	タカサゴキンノオ	
		ミスウラビ	ミスウラビ	
		イノモトウ	マツサカシダ	
		チャセンシダ	シメツクヌリトコノオ	
			イヌチャセンシダ	
		シシガシラ	オサシダ	
			コモチシダ	
		オンダ	ホソバナライシダ	
			ミヤコカナワレ	
			コハナカナワレ	
			ヤブソテツモトキ	
			サクライカグマ	
			ナカバノイトチシダ	
			ハコネオオクジヤク(オクマワレ×オオクジヤクシダ)	
		イノウエシダ		
		ヒトツバシユモシダ		
ヒメシダ		アオハリカネワレ(シロククリハカネワレ)		
イワテシダ		トカイハイヌワレ		
		サキモリイヌワレ		
		ムクゲシダ(近似品)		
		タンゴウラビ		
ウラボシ		ミヤマノキノブ		
種子植物		絶滅種	ミツガシラ	アサザ
	ガガイモ		シタキソウ	
	シソ		オウギカズラ	
	ヒシモトキ		ヒシモトキ	
	タヌキモ		フサタヌキモ	
	キク		ノコギリソウ	
	オモダカ		マルバオモダカ	
	ヒルムシロ		オオミスヒキモ(カモカワモ)	
	赤シクサ		ヤマト赤シクサ	
	ミクリ		タマミクリ	
	カヤツリグサ		ウマスタ	
	絶滅寸前種		カハノキ	アサダ(ミカブリ)
			ヤドリキ	オオバヤドリキ
			タデ	サイコウヌカモ
				ヌカホタデ
			ホソバイヌタデ	
			キフネタイオウ	
		ヒユ	ヤナギイノコヅチ	
		キノホウケ	フクジュソウ	
			エンコウソウ(リュウキンカ)	
			オキナグサ	
			シキンカラマツ	
		スレソ	オニバシ	
		オウラコウホネ		
	オトギリソウ	アセトギリ		
	モウセンゴケ	イシモツソウ		
		コモウセンゴケ		

京都府レッドデータブック(5/9) [ 京都府全域・南部地域 ]

分類群	カテゴリー	科名	種名
種子植物	絶滅寸前種	モウセンゴケ	トリカイモウセンゴケ
		ケシ	ヤマブキソウ
		ユキノシタ	タコノアシ
		マメ	イヌハギ
			マキヒハギ
			ツルフシバ <sup>カマ</sup>
		ヒメハギ	ヒメノカンザシ
		ヒシ	ヒメヒシ
		アリトウグサ	オグサノフサモ
			フサモ
		イチヤクソウ	マルバノイチヤクソウ(オオシノヨウイチヤクソウ)
		ヤブコウジ	カラタチハナ
		サクラソウ	クサレタマ
		ハイノキ	クロミ/サワフタギ
		マヂン	アイナエ
		リンドウ	ハルリンドウ
		ミツガシラ	ガガフタ
		アカネ	イナモリソウ
		シソ	ミストラノオ
		ゴマノハグサ	マルバノサウトウガらし
			オオアブノメ
		タヌキモ	イトタヌキモ(ミカワタヌキモ)
			ヒメタヌキモ
			タヌキモ
			ムラサキミミカキグサ
		キク	フシバ <sup>カマ</sup>
			ホソバ <sup>オグルマ</sup>
			ノニガナ
			メタカラコウ
			ホクチアサミ
			アオヤキハナ
		トチカガミ	マルミスフタ
			スフタ
			ホムムイソウ
		イハラモ	ヒロハトリゲモ(サガミトリゲモ)
			イトトリゲモ
			イハラモ
			オオトリゲモ
		ユリ	ステゴビル
			サクライソウ
			イワショウブ
		ミスアオイ	ミスアオイ
		アヤメ	ヒメシヤガ
		ヒメノシヤクシヨウ	ヒメノシヤクシヨウ
		イグサ	ヒロハノコウガイモ <sup>キシヨウ</sup>
		イネ	ミス <sup>タカモシ</sup> (ミス <sup>タカモシ</sup> グサ)
			ヌマカサ <sup>クサ</sup>
			ウンヌケモト <sup>キ</sup>
			ヌマカヤ <sup>(カミスキスタレグサ)</sup>
		サトイモ	アオデナンシヨウ
			ヒメザセ <sup>ソウ</sup>
		ミクリ	ヒメミクリ
		カヤツリグサ	エナシヒコ <sup>クサ</sup>
			タマツリスゲ
			オオタマツリスゲ <sup>(ヒロハノタマツリスゲ, ホソエノムキ<sup>スゲ</sup>)</sup>
			ヒナスゲ
			マメスゲ
			オニナルコスゲ
			ヒメアオガヤツリ
			イトイヌハナヒゲ
			コイヌハナヒゲ
			ノク <sup>サ</sup>
			ミカワシジ <sup>ユガヤ</sup>
			コシジ <sup>ユガヤ</sup>
			ケシジ <sup>ユガヤ</sup>
		ラン	クマカ <sup>イソウ</sup>
			セキコク
			サキ <sup>ソウ</sup>
			ムカゴ <sup>ソウ</sup>
			ムヨウラン
			ヒメフタバ <sup>ラン</sup>
			フウラン
			ヨウラクラン
			ヤマトキソウ
			マツラン <sup>(ベニカヤラン)</sup>
			オオヤマサキ <sup>ソウ</sup>
			クモラン

京都府レッドデータブック(6/9) [ 京都府全域・南部地域 ]

分類群	カテゴリー	科名	種名
種子植物	絶滅寸前種 絶滅危惧種	ラン	ハクウラン(イモラン)
		カバノキ	サクラバノキ
		イラクサ	ミヤコミス
		ヤドリキ	ヒノキバヤドリキ
			ヤドリキ
		タテ	ヤナキヌカホ
		キンポウゲ	セツブソウ
			ミスミソウ(ユキワリソウ)
		メギ	ヘビノホラス
		スイレソ	ヒメコウホネ
		ウマノスズクサ	ヒメカンアオイ
		ヘンケイソウ	アスマツメクサ
		ユキノシタ	ヤマシロネコノメ
			キンハエソウ
			オオチャルメルソウ
		ハナ	カラサソコ
			ツルキンハイ
			コハナノワレモコウ
		マメ	タヌキマメ
			イタチササゲ
			クサフジ
		フウロソウ	コフウロ
		トウダイクサ	ヒトツバハキ
		モ子ノキ	ミヤマウメトキ
		クロウメモドキ	ヨコクヲノキ
		グミ	カツラキグミ
		スミレ	アケホノスミレ
		ミツハギ	ミスマツバ
		ヒシ	オニビシ
		アリトウゲクサ	タチモ
		イチヤクソウ	ウメガサソウ
		ツツジ	アカモノ
			サツキ(サツキツツジ)
		サクラソウ	クリソウ
		リンドウ	イヌセンブリ
		ガガイモ	スズサイコ
		アカネ	ルリミナキ
			カキカスラ
		ヒルガオ	アオイコケ
		シソ	シユウニヒトエ
			セトエゴマ
		ゴマノハグサ	サウトウガラシ
			キクガラクサ
		キツネノマゴ	スズムシハナ
		ハマウツボ	キヨミスウツボ
		タヌキモ	ノタヌキモ
			イヌタヌキモ
		キキョウ	ヤマホタルブクロ
		キク	タイムシカサ
			コハナノクビソウ(ハナシノクビソウ)
			モリアザミ(ゴホウアザミ)
			ヒメアザミ(ヒメヤマアザミ)
			シマカンキク
			スイレソ
			オケルマ
			ハンカイソウ
		オモダカ	アキナシ
		トチカガミ	ヤナキスズタ
			トチカガミ
			ミスオオハコ
			コウガイモ
ユリ	キョウシヤニンニク(エイザニンニク)		
	ミスキホウシ(ナガハミスキホウシ)		
ホシクサ	クワホシクサ		
イネ	ヤマアワ		
	ヒメノカリヤス		
	ヒメアワラスキ		
	ナルコビエ		
	コウホウ		
	ミヤマネスミカヤ		
	キタチノネスミカヤ		
	ウキシハ		
	オオアワラスキ		
	ヒゲシハ		
タテ	アシウテンナンショウ		
ミクリ	ミクリ		
	ヤマトミクリ		



京都府レッドデータブック(7/9) [ 京都府全域・南部地域 ]

分類群	カテゴリー	科名	種名	
種子植物	絶滅危惧種	カマ	コカマ	
		カヤツリグサ	イトハナビ・テンツキ ハリガ・ネズケ ケタガ・ネソウ イトスケ シラコスケ ヤブ・スケ オオイトスケ チャガ・ヤツリ ミス・ハナビ(ヒメカ・ヤツリ) オオイヌノハハ・ヒゲ イカ・クサ コマツカサスキ ヒメホタルイ マツカサスキ マメツ・タラン ムキ・ラン	
		ラン	ナツエビ・ネ トケラン ミス・トンホ ジ・ンバ・イソウ コハ・トンホ・ソウ ヒトツボ・クロ	
		準絶滅危惧種	カハ・ノキ	ミス・メ
			ブナ	カシワ
			イラクサ	キミス
			モクレン	コフ・シ
			マツブサ	マツブサ
			キンポウゲ	ユキワリイチャ(ウラハ・ニイチャ) トリガ・タハシヨウツル トウゴクサハ・ノオ
			メギ	ルイヨクホ・タン
			アケビ	ムハ(トキリアケビ)
			ツツ・ラフジ	コウモリカスラ
			スレソ	ヒツジ・クサ
			オトキ・リソウ	ミス・オトキ・リ
			クシ	キクマン
			アブ・ラナ	ヒロハノコンロンソウ ミス・タガ・ラシ イヌナス・ナ ユリウサビ
			ヘンケイソウ	ミツバ・ヘンケイ
			ユキノシタ	ウメバ・チソウ ジ・ンジ・ソウ
			ハ・ラ	ズ・ミ(コリソコ, コナシ) イマイハ・ラ
			マメ	フシ・キ サイカチ(カララフジ・ノキ) エビ・ラフジ
			トウタ・イグサ	ノウルシ
			ヒメハキ	カキノハク・サ
			カエデ	ミツデ・カエデ カシ・カエデ(オニモミジ) ヌク・スリノキ(チヨウジ・ヤノキ) ヒナウチワカエデ
	ニシキ		イワウメツル	
	ジ・ンチヨウゲ		コシヨウノキ カラシキミ キガ・ンビ(キコカ・ンビ)	
	スミレ		エイザ・ンスミレ アカネスミレ フシ・スミレ	
	ミゾ・ハコハ		イヌミソ・ハコハ	
	ミソハキ		ヒメミソハキ	
	アハ・ナ		ミス・ユキノシタ	
	アリノトウゲ・サ		ホサ・キノサモ(キンキ・ヨモ)	
	ウコギ		ケヤマウコギ(オウウコギ) ミヤマウコギ	
	セリ		ハナビ・セリ ト・ケセリ ムカゴ・ニンジン カノツメソウ(タ・ケセリ) ヒカゲ・ミツバ	
	イチヤクソウ	イチヤクソウ		
	ツツジ	サラサド・ウタ・ン		
	リンドウ	コケリンドウ フデ・リンドウ		

京都府レッドデータブック(8/9) [ 京都府全域・南部地域 ]

分類群	カテゴリー	科名	種名			
種子植物	準絶滅危惧種	クマツヅラ	加ガネソウ クマツヅラ			
		シソ	ミソコウジユ(ユキミソウ)			
		ナス	ハシリドコロ			
		ゴマノハグサ	ゴシオガマ オオヒキヨモギ			
		タヌキモ	ホザキノミカキクサ			
		レンブクソウ	レンブクソウ			
		マツムソウ	ナハナ			
		キキョウ	サウキキョウ キキョウ			
		キク	フクオウソウ			
		トチカガミ	セキショウモ			
		ユリ	ゴチョウショウジヨウハカマ イワキホウシ			
		アヤメ	ハハナショウブ カミツハタ アヤメ			
		イグサ	ハナヒセキショウ			
		イネ	ヒナザサ	オカルカヤ スズメカヤ オオニワホコリ ムツオレクサ(ミノコメ) マンゴクドシヨウツナギ ウシノシツベイ ハイチゴザサ		
			イグサ	ハリコウガイセキショウ		
			イネ	アカシキ	イフキヌカホ スズメノコヒエ イヌアワ メカルカヤ	
				サトイ	オオハンゲ	
				ウキクサ	コウキクサ	
				カヤツリグサ	オニステ(ミクリステ)	タニカウステ ヤマアヒステ(ヒロハノタニカウステ) アガミステ ホシナシゴウリ ヌカステ ミコシカヤ ヒメコウリ(アオコウリ) コカンスゲ アオガヤツリ(オタマガヤツリ) シカウイ ノテンツキ(ヒラテンツキ) イヌハナヒゲ ウキヤガラ タイワンヤマイ
			ラン		エビネ	キンラン オニヤガラ アケホノシユスラン ジガハチソウ コクラシ カヤラン
					ツバキ	ヒメシャラ
					ユキノシタ	ホタンネコノメソウ イワホタン(ミヤマネコノメソウ)
					ハナ	ナニワハナ ユキヤナギ
		マメ			ニワフジ(イワフジ) カラメトハギ	
		ミカン			フユザンショウ	
		ウリ			モミジカラスウリ	
		ミツガシロ	ミツガシロ			
		ハマウツボ	ナンバノキセル			
		オミナエシ	オミナエシ			
		キク	サウシロキク			
		ユリ	コヤブラン(リュウキユウヤブラン) ノシラン			
		ホシクサ	ホシクサ			
		イネ	トキウススキ シハ			
		カヤツリグサ	ノゲヌカステ			

京都府レッドデータブック（9/9）[ 京都府全域・南部地域 ]

分類群	カテゴリー	科名	種名
種子植物	要注目種	ツ	クハツツ
		ク	セウカアツク チツク(セウカキ/キツク)

- 「絶滅種」 京都府内ではすでに絶滅したと考えられる種
- 「絶滅寸前種」 京都府内において絶滅の危機に瀕している種
- 「絶滅危惧種」 京都府内において絶滅の危機が増大している種
- 「準絶滅危惧種」 京都府内において存続基盤が脆弱な種
- 「要注目種」 京都府内の生息・生育状況について、今後の動向を注目すべき種および情報が不足している種
- 「要注目種-外来種」 京都府内において生態系に特に悪影響を及ぼしていると考えられる種で、今後の動向を注目すべき外来種

資料：「京都府レッドデータブック 上巻 野生生物編」(平成 14 年、京都府)

事業予定地周辺に生息する哺乳類の概要

分布			宇治市	宇治市 城陽市	久御山町 飛地	現地踏査	環境省 レッドデータブック	京都府 レッドデータブック
資料番号								
カテゴリー等			確認種	確認種 (青谷川左岸地域)	確認種	確認種		
目名	科名	種名						
モグラ	モグラ	ヒミズ						
モグラ	モグラ	モグラ属の一種						
サ	サガザル	ニホンザル						要注目種
ウサギ	ウサギ	ノウサギ						
リス	リス	ニホンリス						
ネコ	イヌ	タヌキ						
ネコ	イヌ	キツネ						
ネコ	イタチ	テン						
ネコ	イタチ	イタチ類						
ウシ	イノシシ	ニホンイノシシ						
ウシ	シカ	ニホンシカ						
種類数計			5	5	7	2	0	1

資料：「第 4 回自然環境保全基礎調査（京都府自然環境情報図）」（平成 7 年、環境庁）  
 「城陽市動植物環境調査報告書[公表版]」（平成 13 年、城陽市）  
 「次期埋立処分地環境影響評価書」（平成 8 年、城南衛生管理組合）

事業予定地周辺に生息する両生類の概要

分布			宇治田原市	宇治市	城陽市	城陽市	久御山町飛地	環境省レッドデータブック	京都府レッドデータブック
資料番号									
カテゴリー等			確認種				確認種 (青谷川左岸地域)	確認種	
目名	科名	種名							
サンショウウオ	サンショウウオ	ヒタ <sup>*</sup> サンショウウオ							準絶滅危惧種
サンショウウオ	オオサンショウウオ	オオサンショウウオ							絶滅危惧種
カエル	アマガ <sup>*</sup> カエル	アマガ <sup>*</sup> カエル							
カエル	アカガ <sup>*</sup> カエル	タゴ <sup>*</sup> カエル							
カエル	アカガ <sup>*</sup> カエル	ヤマアカガ <sup>*</sup> カエル							要注目種
カエル	アカガ <sup>*</sup> カエル	トノサマガ <sup>*</sup> カエル							要注目種
カエル	アカガ <sup>*</sup> カエル	タルマガ <sup>*</sup> カエル							絶滅危惧 類
カエル	アカガ <sup>*</sup> カエル	ウシガ <sup>*</sup> カエル							要注目種-外来種
カエル	アオガ <sup>*</sup> カエル	シュレーゲ <sup>*</sup> ルアオガ <sup>*</sup> カエル							要注目種
種類数計			1	2	1	4	2	2	7

資料： 「京都府の両生・は虫類」（昭和62年、京都府）  
 「京都府動植物分布図」（平成元年、京都府）  
 「城陽市動植物環境調査報告書[公表版]」（平成13年、城陽市）  
 「次期埋立処分地環境影響評価書」（平成8年、城南衛生管理組合）

事業予定地周辺に生息する爬虫類の概要

分布			城陽市	久御山町飛地	現地踏査	環境省レッドデータブック	京都府レッドデータブック
資料番号							
カテゴリー等			確認種				
目名	科名	種名					
カメ	イシガ <sup>*</sup> メ	イシガ <sup>*</sup> メ					
トカゲ	トカゲ <sup>*</sup>	トカゲ <sup>*</sup>					要注目種
トカゲ	カハヒ <sup>*</sup>	カハヒ <sup>*</sup>					
トカゲ	ヘビ <sup>*</sup>	シマヘビ <sup>*</sup>					要注目種
トカゲ	クサリヘビ <sup>*</sup>	ムシ <sup>*</sup>					要注目種
種類数計			5	4	1	0	3

資料： 「城陽市動植物環境調査報告書[公表版]」（平成13年、城陽市）  
 「次期埋立処分地環境影響評価書」（平成8年、城南衛生管理組合）



事業予定地周辺に生息する鳥類の概要 (2/3)

分布			宇治 宇治市 城陽市	宇治市	城陽市	宇治原町	宇治市	久御山町 飛地	現地踏査	環境省 レッドデータブック	京都府 レッドデータブック	近畿地区 鳥類レッドデータブック
資料番号			繁殖可能性あり	生息確認	確認種	確認種(青谷川左岸地域)	一般種(生息数やや小)	定着種(生息数安定)	定着種(生息数安定)	確認種	確認種	確認種
目名	科名	種名										
フクロウ	フクロウ	アホウド										E G
フクロウ	フクロウ	フクロウ										E G
ヨチ	ヨチ	ヨチ										D
アマツバメ	アマツバメ	ハリオアマツバメ										H
アマツバメ	アマツバメ	ヒメアマツバメ									D	I
アマツバメ	アマツバメ	アマツバメ										I
フツボウソウ	カワセミ	ヤマセミ									D	G
フツボウソウ	カワセミ	カワセミ										G
キツキ	キツキ	アカハラ										G
キツキ	キツキ	アカハラ										G
キツキ	キツキ	コゲラ										
スズメ	ヒバリ	ヒバリ										
スズメ	ツバメ	ショウドウツバメ										
スズメ	ツバメ	ツバメ										
スズメ	ツバメ	ゴシアカツバメ										
スズメ	セキレイ	キセキレイ										
スズメ	セキレイ	ハクセキレイ										I
スズメ	セキレイ	セウロセキレイ										
スズメ	セキレイ	ヒンズイ										
スズメ	セキレイ	タヒバリ										
スズメ	サンショウクイ	サンショウクイ								B	D	G
スズメ	ヒヨドリ	ヒヨドリ										
スズメ	モズ	モズ										
スズメ	レンジャク	キレンジャク										I
スズメ	レンジャク	ヒレンジャク										H
スズメ	カガラス	カガラス										G
スズメ	ミソサザイ	ミソサザイ										G
スズメ	ヒタキ(ツグミ亜科)	ノゴマ										G
スズメ	ヒタキ(ツグミ亜科)	ルビヒタキ										G
スズメ	ヒタキ(ツグミ亜科)	シヨウヒタキ										
スズメ	ヒタキ(ツグミ亜科)	ルビヒタキ										G
スズメ	ヒタキ(ツグミ亜科)	クロツグミ								E		G
スズメ	ヒタキ(ツグミ亜科)	シロハラ										
スズメ	ヒタキ(ツグミ亜科)	ツグミ										
スズメ	ヒタキ(ウグイス亜科)	ヤブサメ										
スズメ	ヒタキ(ウグイス亜科)	ウグイス										
スズメ	ヒタキ(ウグイス亜科)	オオヨシキリ										G
スズメ	ヒタキ(ウグイス亜科)	メボソムシクイ										G
スズメ	ヒタキ(ウグイス亜科)	イゾムシクイ										G
スズメ	ヒタキ(ウグイス亜科)	センダングサ										G
スズメ	ヒタキ(ウグイス亜科)	キクイタダキ										G
スズメ	ヒタキ(ウグイス亜科)	セッカ										I
スズメ	ヒタキ(ヒタキ亜科)	キビタキ										G
スズメ	ヒタキ(ヒタキ亜科)	オオルリ										G
スズメ	ヒタキ(ヒタキ亜科)	イゾヒタキ										G
スズメ	ヒタキ(ヒタキ亜科)	ゴサヒタキ										I
スズメ	ヒタキ(カササギヒタキ亜科)	サンコウチョウ								E		G
スズメ	イナガ	イナガ										
スズメ	シジュウカラ	ヒガラ										
スズメ	シジュウカラ	ヤマガラ										
スズメ	シジュウカラ	シジュウカラ										
スズメ	メジロ	メジロ										
スズメ	ホオジロ	ホオジロ										
スズメ	ホオジロ	カラダカ										
スズメ	ホオジロ	ミヤマホオジロ										G
スズメ	ホオジロ	アオジ										G



事業予定地周辺に生息する昆虫類の概要(1/14)

分布			宇治市	京都府南部	宇治田原町	宇治市	宇治田原町	城陽市	城陽市	城陽市	久御山町飛地	現地踏査	環境省レッドデータブック	京都府レッドデータブック
資料番号														
カテゴリー等			確認種	確認種	確認種	確認種	確認種	確認種	確認種(青谷川左岸地域)	確認種	確認種	確認種		
目名	科名	種名												
イシミ	イシミ	イシミ												
カゲ	フタオカゲ	マエガヒメフタオカゲ												
カゲ	フタオカゲ	ヒメフタオカゲ												
カゲ	フタオカゲ	ガガノカゲ												
カゲ	コカゲ	シロハラコカゲ												
カゲ	コカゲ	コカゲ												
カゲ	コカゲ	フタバカゲ												
カゲ	ヒラタカゲ	クワタカゲ												
カゲ	ヒラタカゲ	ナミヒラタカゲ												
カゲ	ヒラタカゲ	キハダヒラタカゲ												E
カゲ	ヒラタカゲ	タニガワカゲ												
カゲ	トビ	トビ												
カゲ	モンカゲ	フタシモンカゲ												
カゲ	マダラカゲ	オオマダラカゲ												
カゲ	マダラカゲ	クシゲマダラカゲ												
トンボ	イトトンボ	ホソイトトンボ												
トンボ	イトトンボ	クロイトトンボ												
トンボ	イトトンボ	キイトトンボ												
トンボ	イトトンボ	アジイトトンボ												
トンボ	イトトンボ	アホイトトンボ												
トンボ	モノサシトンボ	モノサシトンボ												
トンボ	アイトトンボ	ホソモノサシトンボ												
トンボ	アイトトンボ	アイトトンボ												
トンボ	カワトンボ	ハダカトンボ												
トンボ	カワトンボ	ミヤマカワトンボ												
トンボ	カワトンボ	ニシカワトンボ												
トンボ	ムカシヤンマ	ムカシヤンマ												D
トンボ	ササエトンボ	ヤマササエ												
トンボ	ササエトンボ	ダビドササエ												
トンボ	ササエトンボ	ダビドササエ												
トンボ	ササエトンボ	コオニヤンマ												
トンボ	ササエトンボ	オジロササエ												
トンボ	オニヤンマ	オニヤンマ												
トンボ	ヤンマ	オオムシヤンマ												
トンボ	ヤンマ	マルタンヤンマ												
トンボ	ヤンマ	クロシギヤンマ												
トンボ	ヤンマ	サラヤンマ												
トンボ	ヤンマ	ギンヤンマ												
トンボ	ヤンマ	コシボヤンマ												
トンボ	ヤンマ	カトリヤンマ												
トンボ	ヤンマ	ミルヤンマ												
トンボ	エゾトンボ	コヤマトンボ												
トンボ	エゾトンボ	タカネトンボ												
トンボ	トンボ	ショウジョウトンボ												
トンボ	トンボ	ヨツボシトンボ												
トンボ	トンボ	ハラビロトンボ												
トンボ	トンボ	シオカラトンボ												
トンボ	トンボ	オホシオカラトンボ												
トンボ	トンボ	ウスバキトンボ												
トンボ	トンボ	コシアキトンボ												
トンボ	トンボ	チョウトンボ												
トンボ	トンボ	マユタテアカネ												
トンボ	トンボ	ノシメトンボ												
トンボ	トンボ	マイコアカネ												
トンボ	トンボ	ミヤマアカネ												D
トンボ	トンボ	リスアカネ												



事業予定地周辺に生息する昆虫類の概要 (2 / 14)

分布			宇治市	京都府南部	宇治田原町	宇治市	宇治田原町	城陽市	城陽市	城陽市	久御山町飛地	現地踏査	環境省レッドデータブック	京都府レッドデータブック
資料番号														
カテゴリー等			確認種	確認種	確認種	確認種	確認種	確認種	確認種 (青谷川左岸地域)	確認種	確認種	確認種		
目名	科名	種名												
ゴキブリ	チャバネゴキブリ	ヒリチャバネゴキブリ												
ゴキブリ	チャバネゴキブリ	キスゴキブリ												
カマキリ	カマキリ	ハラビロカマキリ												
カマキリ	カマキリ	オオカマキリ												
シロアリ	ミゾガシロアリ	ヤマトシロアリ												
カゲラ	オシカゲラ	フサオシカゲラ属の一種												
カゲラ	オシカゲラ	オシカゲラ属の一種												
カゲラ	クロカゲラ	クロカゲラ科の一種												
カゲラ	カゲラ	カミムカゲラ												
カゲラ	カゲラ	キレリウゴウカゲラ												
カゲラ	カゲラ	カゲラ科の一種												
カゲラ	カゲラ	フタツメカゲラ属の一種												
カゲラ	カゲラ	フタツメカゲラ属の一種												
カゲラ	ミドリカゲラ	ミドリカゲラ科の一種												
ハッタ	カマトウマ	マダラカマトウマ												
ハッタ	コオロキ	ハラオカメコオロキ												
ハッタ	コオロキ	ミツカトコオロキ												
ハッタ	コオロキ	ヒメス												
ハッタ	コオロキ	エンマコオロキ												
ハッタ	クサヒバリ	クサヒバリ												
ハッタ	マツムシ	マツムシ												
ハッタ	カネタタキ	カネタタキ												
ハッタ	カンタン	カンタン												
ハッタ	キリギリス	ヒメキリギリス												
ハッタ	キリギリス	ツユムシ												
ハッタ	キリギリス	アシクロツユムシ												
ハッタ	キリギリス	キリギリス												
ハッタ	キリギリス	ヒメキリス												
ハッタ	キリギリス	ササキリ												
ハッタ	キリギリス	クビキリギリス												
ハッタ	キリギリス	クサキリ												
ハッタ	キリギリス	ウマオイ												
ハッタ	オンブハッタ	オンブハッタ												
ハッタ	ハッタ	ショウリョウハッタ												
ハッタ	ハッタ	クルマハッタ												
ハッタ	ハッタ	トノザマハッタ												
ハッタ	ハッタ	ツマクロイゴ												
ハッタ	ハッタ	ツチイゴ												
ハッタ	ハッタ	コバネイゴ												
ハッタ	ハッタ	イボハッタ												
ハッタ	ヒシハッタ	トゲヒシハッタ												
ハッタ	ヒシハッタ	ハネナガヒシハッタ												
ハッタ	ヒシハッタ	ヒシハッタ												
ナナフシ	ナナフシ	ナナフシモドキ												
ナナフシ	ナナフシ	エダナナフシ												
ハサミムシ	ハサミムシ	キアシハサミムシ												
チャタテムシ	チャタテムシ	チャタテムシ科の一種												
アザミウマ	アザミウマ	アザミウマ科sp.												
カメムシ	ヒシウンカ	キガシラヒシウンカ												
カメムシ	ヒシウンカ	ヨスジヒシウンカ												
カメムシ	ハネナガウンカ	アカメガシラハネヒロウンカ												
カメムシ	コガシラウンカ	コガシラウンカ科sp.												
カメムシ	テングスクバ	ツマクロスクバ												
カメムシ	クノバウンカ	タテジクノバウンカ												
カメムシ	クノバウンカ	ヒラタクノバウンカ												
カメムシ	マルウンカ	マルウンカ												

事業予定地周辺に生息する昆虫類の概要 (3/14)

分布			宇治市	京都府南部	宇治田原町	宇治市	宇治田原町	城陽市	城陽市	城陽市	久御山町飛地	現地踏査	環境省レッドデータブック	京都府レッドデータブック
資料番号														
カテゴリー等			確認種	確認種	確認種	確認種	確認種	確認種	確認種 (青谷川左岸地域)	確認種	確認種	確認種		
目名	科名	種名												
カメムシ	アオハハコ目	アオハハコ目												
カメムシ	アオハハコ目	トビロハコ目												
カメムシ	ハコ目	ヘッコウハコ目												
カメムシ	ハコ目	アミガサハコ目												
カメムシ	セミ	アブラゼミ												
カメムシ	セミ	ツクツクホウシ												
カメムシ	セミ	ミンミンゼミ												
カメムシ	セミ	ニニエゼミ												
カメムシ	セミ	ヒゲラシ												
カメムシ	セミ	チツチゼミ												
カメムシ	トゲアワフキ目	ムネアカアワフキ												
カメムシ	コガシラアワフキ	コガシラアワフキ												
カメムシ	アワフキ目	ハマヘアワフキ												
カメムシ	アワフキ目	ホシアワフキ												
カメムシ	アワフキ目	マダラアワフキ												
カメムシ	アワフキ目	ミヤマアワフキ												
カメムシ	ミミズク	コミミズク												
カメムシ	クロヒラタヨコバエ	クロヒラタヨコバエ												
カメムシ	フトヨコバエ	クワキヨコバエ												
カメムシ	オオヨコバエ	ツマクオオヨコバエ												
カメムシ	ヒメヨコバエ	ホシヒメヨコバエ												
カメムシ	ヒメヨコバエ	ヒメヨコバエ科の一種												
カメムシ	ヨコバエ	トバヨコバエ												
カメムシ	ヨコバエ	ツマクヨコバエ												
カメムシ	ヨコバエ	モジヨコバエ												
カメムシ	ヨコバエ	ミドリヨコバエ												
カメムシ	ヨコバエ	ヨコバエ科の一種												
カメムシ	アメンボ	シリアメンボ												
カメムシ	アメンボ	オオアメンボ												
カメムシ	アメンボ	アメンボ												
カメムシ	アメンボ	コセアカアメンボ												
カメムシ	アメンボ	ヒメアメンボ												
カメムシ	コオイムシ	オオコオイムシ												
カメムシ	コオイムシ	コオイムシ											A	D
カメムシ	ミズムシ	コミズムシ												
カメムシ	ミズムシ	マルミズムシ												
カメムシ	マツモムシ	マツモムシ												
カメムシ	マツモムシ	コマツモムシ												
カメムシ	メクラカメムシ	スアカシダメクラガメ												
カメムシ	メクラカメムシ	メンガタメクラガメ												
カメムシ	メクラカメムシ	クロマルメクラガメ												
カメムシ	メクラカメムシ	クロヒョウタンメクラガメ												
カメムシ	メクラカメムシ	メクラカメムシ科の一種												
カメムシ	マキハサシガメ	キハネアシブトマキハサシガメ												
カメムシ	マキハサシガメ	コバネマキハサシガメ												
カメムシ	マキハサシガメ	ハネナガマキハサシガメ												
カメムシ	ゲンバイムシ	ナシゲンバイ												
カメムシ	ゲンバイムシ	アザミゲンバイ												
カメムシ	サシガメ	ヤコサシガメ												
カメムシ	サシガメ	クロハアサシガメ												
カメムシ	サシガメ	シマサシガメ												
カメムシ	ヒラタカメムシ	ヒラタカメムシ科の一種												
カメムシ	イトカメムシ	イトカメムシ												
カメムシ	ナガカメムシ	ヒメナガカメムシ												
カメムシ	ナガカメムシ	ヤスマツガカメムシ												
カメムシ	ナガカメムシ	ホソメダカナガカメムシ												

事業予定地周辺に生息する昆虫類の概要 (4/14)

分 布			宇治市	京都府南部	宇治田原町	宇治市	宇治田原町	城陽市	城陽市	城陽市	久御山町飛地	現地調査	環境省レッドデータブック	京都府レッドデータブック
資料番号														
カテゴリー等			確認種	確認種	確認種	確認種	確認種	確認種	確認種 (青谷川左岸地域)	確認種	確認種	確認種		
目名	科名	種名												
カメムシ	ナガカメムシ	コバネナガカメムシ												
カメムシ	ナガカメムシ	オオカメムシ												
カメムシ	ナガカメムシ	チャイロナガカメムシ												
カメムシ	ナガカメムシ	キヘリヒョウタンナガカメムシ												
カメムシ	ナガカメムシ	チャイロホソナガカメムシ												
カメムシ	ナガカメムシ	コバネヒョウタンナガカメムシ												
カメムシ	ナガカメムシ	オオカメムシ												
カメムシ	ナガカメムシ	ヒゲナガカメムシ												
カメムシ	ナガカメムシ	ナガカメムシ科の一種												
カメムシ	メダカナガカメムシ	メダカナガカメムシ												
カメムシ	ホシカメムシ	クロホシカメムシ												
カメムシ	オオホシカメムシ	ヒメホシカメムシ												
カメムシ	オオホシカメムシ	オオホシカメムシ												
カメムシ	ホソハリカメムシ	クモハリカメムシ												
カメムシ	ホソハリカメムシ	ヒメクモハリカメムシ												
カメムシ	ホソハリカメムシ	ホソハリカメムシ												
カメムシ	ハリカメムシ	オオクモハリカメムシ												
カメムシ	ハリカメムシ	ホソハリカメムシ												
カメムシ	ハリカメムシ	ハリカメムシ												
カメムシ	ハリカメムシ	ホシハラビロハリカメムシ												
カメムシ	ハリカメムシ	オオツマキハリカメムシ												
カメムシ	ヒメハリカメムシ	ブクビゲハリカメムシ												
カメムシ	マルカメムシ	マルカメムシ												
カメムシ	ツチカメムシ	ツチカメムシ												
カメムシ	カメムシ	ハナダカメムシ												
カメムシ	カメムシ	ウスラカメムシ												
カメムシ	カメムシ	シロハリカメムシ												
カメムシ	カメムシ	ウシカメムシ												
カメムシ	カメムシ	ムラサキシラホシカメムシ												
カメムシ	カメムシ	シラホシカメムシ												
カメムシ	カメムシ	ツヤアオカメムシ												
カメムシ	カメムシ	アオクサカメムシ												
カメムシ	カメムシ	チャバネアオカメムシ												
カメムシ	カメムシ	クロズシヒゲナガカメムシ												
カメムシ	カメムシ	ヒメハリカメムシ												
カメムシ	ツノカメムシ	ヘニモンツノカメムシ												
カメムシ	ツノカメムシ	イサキモンツノカメムシ												
アミメカゲロウ	ヘビトンボ	ヘビトンボ												
アミメカゲロウ	ヘビトンボ	ヤマトクロスジヘビトンボ												
アミメカゲロウ	ミスカゲロウ	ミスカゲロウ科の一種												
アミメカゲロウ	ヒロバカゲロウ	スサヒロバカゲロウ												
アミメカゲロウ	ヒロバカゲロウ	ヒロバカゲロウ												
アミメカゲロウ	ヒロバカゲロウ	ヒロバカゲロウ科の一種												
アミメカゲロウ	ヒメカゲロウ	ヒメカゲロウ科の一種												
アミメカゲロウ	クサカゲロウ	クサカゲロウ科の一種												
アミメカゲロウ	クサカゲロウ	ホシクサカゲロウ												
アミメカゲロウ	ウスバカゲロウ	ウスバカゲロウ												
アミメカゲロウ	ツノトンボ	ツノトンボ												
コウチュウ	ハンミョウ	ハンミョウ												
コウチュウ	ハンミョウ	ニワハンミョウ												
コウチュウ	オサムシ	マヤサンオサムシ												
コウチュウ	オサムシ	ヤマトオサムシ												
コウチュウ	オサムシ	クロヒレカワゴミムシ												
コウチュウ	オサムシ	アジミソナガゴミムシ												
コウチュウ	オサムシ	ヨリトモナガゴミムシ												
コウチュウ	オサムシ	ハリアカモリヒラタゴミムシ												

事業予定地周辺に生息する昆虫類の概要 (5 / 14)

分布			宇治市	京都府南部	宇治田原町	宇治市	宇治田原町	城陽市	城陽市	城陽市	久御山町飛地	現地踏査	環境省レッドデータブック	京都府レッドデータブック
資料番号														
カテゴリー等			確認種	確認種	確認種	確認種	確認種	確認種	確認種 (青谷川左岸地域)	確認種	確認種	確認種		
目名	科名	種名												
コウチュウ	オサムシ	コヒラタゴ ミムシ												
コウチュウ	オサムシ	マルガ タツヒラタゴ ミムシ												
コウチュウ	オサムシ	ヒメクロツヤヒラタゴ ミムシ												
コウチュウ	オサムシ	クロツヤヒラタゴ ミムシ												
コウチュウ	オサムシ	ヒメツヤヒラタゴ ミムシ												
コウチュウ	オサムシ	オオクロツヤヒラタゴ ミムシ												
コウチュウ	オサムシ	ナガ マルガ タゴ ミムシ												
コウチュウ	オサムシ	オオス ケゴ モクムシ												
コウチュウ	オサムシ	ウスアカクロゴ モクムシ												
コウチュウ	オサムシ	マメゴ モクムシ												
コウチュウ	オサムシ	アトホ シアゴ ミムシ												
コウチュウ	オサムシ	クロヒゲ アゴ ミムシ												
コウチュウ	オサムシ	コガ シラアゴ ミムシ												
コウチュウ	オサムシ	スジ アゴ ミムシ												
コウチュウ	オサムシ	ミス キ ワアトキリゴ ミムシ												
コウチュウ	オサムシ	ホソアトキリゴ ミムシ												
コウチュウ	オサムシ	フタホシアトキリゴ ミムシ												
コウチュウ	オサムシ	ホシハネビ 0アトキリゴ ミムシ												
コウチュウ	オサムシ	オオヨツアアトキリゴ ミムシ												
コウチュウ	オサムシ	クビ ホ ソゴ ミムシ												
コウチュウ	オサムシ	フタスジ ハ ネゴ ミムシ												
コウチュウ	オサムシ	マルザンオサムシ												
コウチュウ	オサムシ	オサムシ科の一種												
コウチュウ	オサムシ	ニセアトキリゴ ナガゴ ミムシ												
コウチュウ	オサムシ	ヒメツヤマルガ タゴ ミムシ												
コウチュウ	オサムシ	オオオサムシ												
コウチュウ	オサムシ	ケブ 加ヒラタゴ ミムシ												
コウチュウ	オサムシ	ナガ クロツヤヒラタゴ ミムシ												
コウチュウ	オサムシ	マルガ タゴ モクムシ												
コウチュウ	ホソクビゴ ミムシ	オホソクビゴ ミムシ												
コウチュウ	ミス スマシ	オオミス スマシ												
コウチュウ	ミス スマシ	ミス スマシ												E
コウチュウ	ガムシ	キハ ネンガムシ												
コウチュウ	ガムシ	スジ ヒラタガムシ												
コウチュウ	ガムシ	ガムシ科の一種												
コウチュウ	エンマムシ	キノアカマルエンマムシ												
コウチュウ	エンマムシ	コエンマムシ												
コウチュウ	エンマムシ	オオヒラタエンマムシ												
コウチュウ	シテムシ	ヨツホ シモンシテムシ												
コウチュウ	シテムシ	オオヒラタシテムシ												
コウチュウ	ハネカクシ	オオマルズ ハネカクシ												
コウチュウ	ハネカクシ	ムネビ 0ハネカクシ												
コウチュウ	ハネカクシ	ツマク 0アカハ ハネカクシ												
コウチュウ	ハネカクシ	ザビ 0イモンキハネカクシ												
コウチュウ	ハネカクシ	アカハ ハネカクシ												
コウチュウ	ハネカクシ	カタモンキノコハネカクシ												
コウチュウ	ハネカクシ	スグ 0アカハヒ ハネカクシ												
コウチュウ	ハネカクシ	ルイスセシム ハネカクシ												
コウチュウ	ハネカクシ	コクロマルクビ ハネカクシ												
コウチュウ	ハネカクシ	ハネカクシ科の一種												
コウチュウ	ハネカクシ	クロセトガ リハネカクシ												
コウチュウ	アリヅ カムシ	ナガ ムネトグ アリヅ カムシ												
コウチュウ	テ オキノコムシ	エグ リテ オキノコムシ												
コウチュウ	マルハナミ	オオハナミ												C
コウチュウ	マルハナミ	マルハナミ科の一種												
コウチュウ	クワガタムシ	ネブ トクワガタ												

事業予定地周辺に生息する昆虫類の概要 (6 / 14)

分 布			宇治市	京都府南部	宇治田原町	宇治市	宇治田原町	城陽市	城陽市	城陽市	久御山町飛地	現地踏査	環境省レッドデータブック	京都府レッドデータブック
資料番号														
カテゴリー等			確認種	確認種	確認種	確認種	確認種	確認種	確認種 (青谷川左岸地域)	確認種	確認種	確認種		
目名	科名	種名												
コウチュウ	クワガタムシ	ミヤマクワガタ												
コウチュウ	クワガタムシ	コクワガタ												
コウチュウ	クワガタムシ	スジクワガタ												
コウチュウ	コブスジコガネ	ヒメコブスジコガネ												
コウチュウ	コブスジコガネ	キョウトチビコブスジコガネ												C
コウチュウ	センチコガネ	センチコガネ												
コウチュウ	コガネムシ	マメダルコガネ												
コウチュウ	コガネムシ	フトカトエンマコガネ												
コウチュウ	コガネムシ	ツヤエンマコガネ												
コウチュウ	コガネムシ	オオロコガネ												
コウチュウ	コガネムシ	ヒロウトコガネ												
コウチュウ	コガネムシ	コイヤコガネ												
コウチュウ	コガネムシ	トウカネフイ												
コウチュウ	コガネムシ	サクラコガネ												
コウチュウ	コガネムシ	ヒメコガネ												
コウチュウ	コガネムシ	マメコガネ												
コウチュウ	コガネムシ	アハナムシ												
コウチュウ	コガネムシ	シロフシハムシ												
コウチュウ	コガネムシ	カブ												
コウチュウ	コガネムシ	アオカブ												
コウチュウ	コガネムシ	コガネムシ科の一種												
コウチュウ	コガネムシ	コアハムシ												
コウチュウ	ナガハナミ	ヒゲナガハナミ												
コウチュウ	ナガハナミ	ナガハナミ科の一種												
コウチュウ	ヒラタドムシ	ヒメマルヒゲナガハナミ												
コウチュウ	タマムシ	ヒメヒラタタマムシ												
コウチュウ	タマムシ	ヤマトタマムシ												
コウチュウ	タマムシ	ヒラタチビタマムシ												
コウチュウ	タマムシ	クスノチビタマムシ												
コウチュウ	タマムシ	タマムシ科の一種												
コウチュウ	タマムシ	オオモモカタマムシ												
コウチュウ	コメツキムシ	ヒゲコメツキ												
コウチュウ	コメツキムシ	サビキコリ												
コウチュウ	コメツキムシ	ウバタメツキ												
コウチュウ	コメツキムシ	アカヒゲヒラタコメツキ												
コウチュウ	コメツキムシ	アカハラクコメツキ												
コウチュウ	コメツキムシ	クオアシトコメツキ												
コウチュウ	コメツキムシ	ウスカバイロコメツキ												
コウチュウ	コメツキムシ	キハネコメツキ												
コウチュウ	コメツキムシ	オオガコメツキ												
コウチュウ	コメツキムシ	チャイロコメツキ												
コウチュウ	コメツキムシ	コフナガコメツキ												
コウチュウ	コメツキムシ	アカアシオクシコメツキ												
コウチュウ	コメツキムシ	オオハタメツキ												
コウチュウ	コメツキムシ	コメツキムシ科の一種												
コウチュウ	コメツキダマシ	キンケヒメフトコメツキダマシ												
コウチュウ	コメツキダマシ	Hypocoelus sp.												
コウチュウ	ハニホタル	ハニホタル												
コウチュウ	ハニホタル	カクムネハニホタル												
コウチュウ	ホタル	オハニホタル												
コウチュウ	ホタル	ゲンジホタル												E
コウチュウ	ホタル	ホタル科の一種												
コウチュウ	シヨウカイ	シヨウカイ												
コウチュウ	シヨウカイ	セホシヨウカイ												
コウチュウ	シヨウカイ	クビホシヨウカイ												
コウチュウ	シヨウカイ	ミヤマクビホシヨウカイ												

事業予定地周辺に生息する昆虫類の概要 (7/14)

分布			宇治市	京都府南部	宇治田原町	宇治市	宇治田原町	城陽市	城陽市	城陽市	久御山町飛地	現地踏査	環境省レッドデータブック	京都府レッドデータブック
資料番号														
カテゴリー等			確認種	確認種	確認種	確認種	確認種	確認種	確認種 (青谷川左岸地域)	確認種	確認種	確認種		
目名	科名	種名												
コウチュウ	ジヨウカイモトキ	アサヨウカイ												
コウチュウ	ジヨウカイモトキ	ヒメジヨウカイ												
コウチュウ	ジヨウカイモトキ	ウスバツマキジヨウカイ												
コウチュウ	カツオブシムシ	カマキリタマコカツオブシムシ												
コウチュウ	ジヨウカイモトキ	コバネジヨウカイモトキ												
コウチュウ	ジヨウカイモトキ	ヒロハジヨウカイモトキ												
コウチュウ	ケシキスイ	コクロチハケシキスイ												
コウチュウ	ケシキスイ	クワイロデケシキスイ												
コウチュウ	ケシキスイ	ナガコケシキスイ												
コウチュウ	ケシキスイ	クロヒラケシキスイ												
コウチュウ	ケシキスイ	キホシヒラケシキスイ												
コウチュウ	ケシキスイ	クワイロマルケシキスイ												
コウチュウ	ケシキスイ	ルイスコニケシキスイ												
コウチュウ	ケシキスイ	ヨツボシケシキスイ												
コウチュウ	ケシキスイ	ウスモンアヒラケシキスイ												
コウチュウ	ケシキスイ	キホシコニケシキスイ												
コウチュウ	ケシキスイ	ケシキスイ科の一種												
コウチュウ	ケシキスイ	アシガマルケシキスイ												
コウチュウ	ネスイムシ	コバケネスイ												
コウチュウ	ネスイムシ	クロヒメネスイ												
コウチュウ	ヒメハメムシ	ヒメハメムシ科の一種												
コウチュウ	ヒメキノコムシ	マルヒメキノコムシ												
コウチュウ	ヒメキノコムシ	ツヤヒメオキノ												
コウチュウ	ヒメキノコムシ	キュウシュウヒメキノコムシ												
コウチュウ	ヒメキノコムシ	フタツノツツキノコムシ												
コウチュウ	キスイムシ	ムネズキスイ												
コウチュウ	キスイムシ	ナガマルキスイ												
コウチュウ	キスイムシ	ルイスキスイ												
コウチュウ	オオキスイムシ	ヨツボシオオキスイ												
コウチュウ	ムクゲキスイムシ	ムナヒロムクゲキスイ												
コウチュウ	ムクゲキスイムシ	ケマダラムクゲキスイ												
コウチュウ	コメツキモトキ	ツマクロヒメコメツキモトキ												
コウチュウ	テントウムシダマシ	ヨツボシテントウダマシ												
コウチュウ	テントウムシ	ハレヒメテントウ												
コウチュウ	テントウムシ	チュウジヨウヒメテントウ												
コウチュウ	テントウムシ	クロヒメテントウ												
コウチュウ	テントウムシ	コクロヒメテントウ												
コウチュウ	テントウムシ	ヒメアカヒテントウ												
コウチュウ	テントウムシ	アカヘリテントウ												
コウチュウ	テントウムシ	ナナホシテントウ												
コウチュウ	テントウムシ	ナミテントウ												
コウチュウ	テントウムシ	キイロテントウ												
コウチュウ	テントウムシ	ヒメカメノコテントウ												
コウチュウ	テントウムシ	シロホシテントウ												
コウチュウ	テントウムシ	トホシテントウ												
コウチュウ	テントウムシ	オオツツアヒメテントウ												
コウチュウ	コキノコムシ	コメヒメコキノコムシ												
コウチュウ	ツツキノコムシ	キタツツキノコムシ												
コウチュウ	ツツキノコムシ	ダニマルツツキノコムシ												
コウチュウ	ナガクチキムシ	ミツボシホシナガクチキ												
コウチュウ	ハナミ	ナミアヒメハナミ												
コウチュウ	ハナミ	チャヒメハナミ												
コウチュウ	ハナミ	クロヒメハナミ												
コウチュウ	ハナミ	クロヒメハナミ属sp.												
コウチュウ	ハナミ	トクヒメハナミ属sp.												
コウチュウ	ハナミ	ハナミ科の一種												

事業予定地周辺に生息する昆虫類の概要 ( 8 / 14 )

分 布			宇治市	京都府南部	宇治田原町	宇治市	宇治田原町	城陽市	城陽市	城陽市	久御山町飛地	現地踏査	環境省レッドデータブック	京都府レッドデータブック
資料番号														
カテゴリー等			確認種	確認種	確認種	確認種	確認種	確認種	確認種 (青谷川左岸地域)	確認種	確認種	確認種		
目名	科名	種名												
コウチュウ	カミキリムシ	モモトカミキリムシ												
コウチュウ	カミキリムシ	キアシカミキリムシ												
コウチュウ	カミキリムシ	キロカミキリムシ												
コウチュウ	カミキリムシ	アオカミキリムシ												
コウチュウ	アリムシ	アカヒツソムシ												
コウチュウ	アリムシ	クロヒツアリムシ												
コウチュウ	アリムシ	アカホソアリムシ												
コウチュウ	ニセヒツソムシ	マダラニセヒツソムシ												
コウチュウ	ハムシ	ハムシ												
コウチュウ	クチキムシ	ホソオチキムシ												
コウチュウ	クチキムシ	オチキムシ												
コウチュウ	クチキムシ	ホソアチキムシ												
コウチュウ	ゴミムシ	スナゴミムシ												
コウチュウ	ゴミムシ	ホソスナゴミムシ												
コウチュウ	ゴミムシ	ニセクロホシテントウゴミムシ												
コウチュウ	ゴミムシ	モトヨツコゴミムシ												
コウチュウ	ゴミムシ	エグリゴミムシ												
コウチュウ	ゴミムシ	ユミアシゴミムシ												
コウチュウ	ゴミムシ	スビロキマワリムシ												
コウチュウ	ゴミムシ	キマワリ												
コウチュウ	ゴミムシ	オオモンキゴミムシ												
コウチュウ	ゴミムシ	ヒメヒツゴミムシ												
コウチュウ	ゴミムシ	ゴミムシ												
コウチュウ	カミキリムシ	クロカミキリ												
コウチュウ	カミキリムシ	アカハネカミキリ												
コウチュウ	カミキリムシ	ミヤマホソハネカミキリ												
コウチュウ	カミキリムシ	ヤツボシハネカミキリ												
コウチュウ	カミキリムシ	トゲヒゲトラカミキリ												
コウチュウ	カミキリムシ	ヒメクロトラカミキリ												
コウチュウ	カミキリムシ	キクスイムシ												
コウチュウ	カミキリムシ	ゴマダラカミキリ												
コウチュウ	カミキリムシ	ヒメリンゴカミキリ												
コウチュウ	カミキリムシ	ラミーカミキリ												
コウチュウ	カミキリムシ	ホソリンゴカミキリ												
コウチュウ	ハムシ	アカヒツソムシ												
コウチュウ	ハムシ	ヤマヒツソムシ												
コウチュウ	ハムシ	キロナガツツハムシ												
コウチュウ	ハムシ	ムナキリハムシ												
コウチュウ	ハムシ	カシウツツハムシ												
コウチュウ	ハムシ	ムシクソハムシ												
コウチュウ	ハムシ	トウガネツツハムシ												
コウチュウ	ハムシ	アオハネツツハムシ												
コウチュウ	ハムシ	ムナガクハムシ												
コウチュウ	ハムシ	マダラアラゲツツハムシ												
コウチュウ	ハムシ	ヒメキハネツツハムシ												
コウチュウ	ハムシ	トビツツハムシ												
コウチュウ	ハムシ	フジハムシ												
コウチュウ	ハムシ	ダマハムシ												
コウチュウ	ハムシ	ムナガクハムシ												
コウチュウ	ハムシ	ウリハムシ												
コウチュウ	ハムシ	クロウリハムシ												
コウチュウ	ハムシ	ハラウリハムシ												
コウチュウ	ハムシ	キハネツツハムシ												
コウチュウ	ハムシ	クワハムシ												
コウチュウ	ハムシ	イタドリハムシ												
コウチュウ	ハムシ	ヨツボシハムシ												

事業予定地周辺に生息する昆虫類の概要 (9/14)

分布			宇治市	京都府南部	宇治田原町	宇治市	宇治田原町	城陽市	城陽市	城陽市	久御山町飛地	現地踏査	環境省レッドデータブック	京都府レッドデータブック
資料番号														
カテゴリー等			確認種	確認種	確認種	確認種	確認種	確認種	確認種 (青谷川左岸地域)	確認種	確認種	確認種		
目名	科名	種名												
コウチュウ	ハムシ	ヒゲナガウスバハムシ												
コウチュウ	ハムシ	スジガミナリハムシ												
コウチュウ	ハムシ	ツブノミハムシ												
コウチュウ	ハムシ	サメハダツブノミハムシ												
コウチュウ	ハムシ	アカイロマルノミハムシ												
コウチュウ	ハムシ	アオハドウガネトビハムシ												
コウチュウ	ハムシ	ミドリトビハムシ												
コウチュウ	ハムシ	ヒゲナガルリマルノミハムシ												
コウチュウ	ハムシ	クロホシトビハムシ												
コウチュウ	ハムシ	キアシノミハムシ												
コウチュウ	ハムシ	ルリマルノミハムシ												
コウチュウ	ハムシ	コマルノミハムシ												
コウチュウ	ハムシ	ヌカキトビタマトビハムシ												
コウチュウ	ハムシ	キロタマノミハムシ												
コウチュウ	ハムシ	ヒメキハリトビハムシ												
コウチュウ	ハムシ	キハリトビハムシ												
コウチュウ	ハムシ	セモンシノガサハムシ												
コウチュウ	ハムシ	クロハネマルノミハムシ												
コウチュウ	ハムシ	アダムスアシナガトビハムシ												
コウチュウ	ハムシ	クオアラハダトビハムシ												
コウチュウ	ハムシ	フヒガミナリハムシ												
コウチュウ	ハムシ	ハムシ科の一種												
コウチュウ	オトシブミ	ヒメクロオトシブミ												
コウチュウ	オトシブミ	ヒメコオトシブミ												
コウチュウ	オトシブミ	カシノオトシブミ												
コウチュウ	オトシブミ	クチナガチョッキリ												
コウチュウ	ホソクチゾウムシ	ヒゲナガホソクチゾウムシ												
コウチュウ	ホソクチゾウムシ	マホソクチゾウムシ												
コウチュウ	ホソクチゾウムシ	アカクチホソクチゾウムシ												
コウチュウ	ゾウムシ	カシノクチゾウムシ												
コウチュウ	ゾウムシ	ホソヒメカタゾウムシ												
コウチュウ	ゾウムシ	コフキゾウムシ												
コウチュウ	ゾウムシ	オジロアシナガゾウムシ												
コウチュウ	ゾウムシ	ガロノゾウムシ												
コウチュウ	ゾウムシ	キンケノミゾウムシ												
コウチュウ	ゾウムシ	ムネズミノミゾウムシ												
コウチュウ	ゾウムシ	イチゴハナゾウムシ												
コウチュウ	ゾウムシ	ジユウジヒシキゾウムシ												
コウチュウ	ゾウムシ	クワヒメゾウムシ												
コウチュウ	ゾウムシ	マツアアキゾウムシ												
コウチュウ	ゾウムシ	アラハダクチカシゾウムシ												
コウチュウ	ゾウムシ	ゾウムシ科の一種												
コウチュウ	キクイムシ	アフリカヒラタキクイ												
ハチ	ミツシハチ	ルリチュウレンジ												
ハチ	ハチ	メスグロシタハチ												
ハチ	ハチ	ワラビハチ												
ハチ	ハチ	ムギハチ												
ハチ	ハチ	シマクロハチ												
ハチ	ハチ	コシマハチ												
ハチ	ハチ	ツマクノアハチ												
ハチ	ハチ	ハチ科の一種												
ハチ	コマユバチ	トウガハラホソコマユバチ												
ハチ	コマユバチ	コマユバチ科の一種												
ハチ	コマユバチ	コマユバチ科sp.												
ハチ	ヒメバチ	クロコフアシヒメバチ												
ハチ	ヒメバチ	ムラサキウスヒメバチ												



事業予定地周辺に生息する昆虫類の概要 ( 10 / 14 )

分 布			宇治市	京都府南部	宇治田原町	宇治市	宇治田原町	城陽市	城陽市	城陽市	久御山町飛地	現地調査	環境省レッドデータブック	京都府レッドデータブック
資料番号														
カテゴリー等			確認種	確認種	確認種	確認種	確認種	確認種	確認種 (青谷川左岸地域)	確認種	確認種	確認種		
目名	科名	種名												
ハチ	ヒメバチ	ヒメバチ科の一種												
ハチ	ヒメバチ	ヒメバチ科spp.												
ハチ	カキハラバチ	キヌシセアカカキハラバチ												
ハチ	アシブトコバチ	クビツヤアシブトコバチ												
ハチ	カマバチ	カマバチ科の一種												
ハチ	ツチバチ	キンカハラガツチバチ												
ハチ	アリ	オオハリアリ												
ハチ	アリ	アシガアリ												
ハチ	アリ	ハリブトリアゲアリ												
ハチ	アリ	キノシリアゲアリ												
ハチ	アリ	ムネホソアリ												
ハチ	アリ	ヒメアリ												
ハチ	アリ	カトフシアリ												
ハチ	アリ	アミアリ												
ハチ	アリ	ウロコアリ												
ハチ	アリ	トビイロクアリ												
ハチ	アリ	シハラカタアリ												
ハチ	アリ	ルリアリ												
ハチ	アリ	クロオアリ												
ハチ	アリ	ムネアカオアリ												
ハチ	アリ	ウメツオアリ												
ハチ	アリ	ミカトオアリ												
ハチ	アリ	クロヤマアリ												
ハチ	アリ	アメイロアリ												
ハチ	アリ	トビイロケアリ												
ハチ	アリ	ヒゲナガケアリ												
ハチ	アリ	アメイロアリ												
ハチ	アリ	サクラアリ												
ハチ	アリ	トゲアリ												
ハチ	アリ	ヤマトアシガアリ												
ハチ	アリ	テラニシリアゲアリ												
ハチ	アリ	チクシトゲアリ												
ハチ	アリ	ツヤシリアゲアリ												
ハチ	アリ	ヤマヨツホシオアリ												
ハチ	アリ	アリ科の一種												
ハチ	ハッコウバチ	ハッコウバチ												
ハチ	ハッコウバチ	スキハラハッコウ												B
ハチ	ハッコウバチ	オオモンクハッコウ												
ハチ	トコバチ	オオフタヒトコバチ												
ハチ	トコバチ	キホシトクリバチ												
ハチ	トコバチ	ミカトトクリバチ												
ハチ	トコバチ	ムネトクリバチ												
ハチ	トコバチ	カハヒトコバチ												
ハチ	トコバチ	スズバチ												
ハチ	トコバチ	オオカハフトコバチ												
ハチ	トコバチ	クビトコバチ												
ハチ	スズメバチ	ムネホソアシナガバチ												
ハチ	スズメバチ	キホシアシナガバチ												
ハチ	スズメバチ	キアシナガバチ												
ハチ	スズメバチ	コアシナガバチ												
ハチ	スズメバチ	コガタスズメバチ												
ハチ	スズメバチ	モンズメバチ												
ハチ	スズメバチ	オオスズメバチ												
ハチ	スズメバチ	キノスズメバチ												
ハチ	スズメバチ	ヒメスズメバチ												
ハチ	スズメバチ	クロスズメバチ												

事業予定地周辺に生息する昆虫類の概要 ( 11 / 14 )

分布			宇治市	京都府南部	宇治田原町	宇治市	宇治田原町	城陽市	城陽市	城陽市	久御山町飛地	現地踏査	環境省レッドデータブック	京都府レッドデータブック
資料番号														
カテゴリー等			確認種	確認種	確認種	確認種	確認種	確認種	確認種 ( 青谷川左岸地域 )	確認種	確認種	確認種		
目名	科名	種名												
ハチ	スズメバチ	フタモンシアナガバチ												
ハチ	アナバチ	サトシガバチ												
ハチ	アナバチ	ジガバチ												
ハチ	コハバチ	サビイロカコハバチ												
ハチ	コハバチ	コハバチ科の一種												
ハチ	ヒメハバチ	ヒメハバチ科の一種												
ハチ	ヒメハバチ	ヒメハバチ科の一種												
ハチ	ハキリバチ	シロヒツツバチ												
ハチ	ハキリバチ	ハラアハキリバチヤドリ												
ハチ	コシブトハバチ	クマバチ												
ハチ	ミツバチ	トラマルハバチ												D
ハチ	ミツバチ	コマルハバチ												
ハチ	ミツバチ	ニホンミツバチ												
ハチ	ミツバチ	セイヨウミツバチ												
ハチ	ミツバチ	ミツバチ科の一種												
シリアゲムシ	シリアゲムシ	ヤマトシリアゲ												
シリアゲムシ	シリアゲムシ	キバネシリアゲ												
シリアゲムシ	シリアゲムシ	フライヤシリアゲ												
シリアゲムシ	シリアゲムシ	シリアゲムシ科の一種												
ハエ	ガガンボ	ヘッコウガガンボ												
ハエ	ガガンボ	ミカトガガンボ												E
ハエ	ガガンボ	マダラガガンボ												
ハエ	ガガンボ	キリウシガガンボ												
ハエ	ガガンボ	ガガンボ属の一種												
ハエ	ガガンボ	ウスバヒメガガンボ属の一種												
ハエ	ガガンボ	ガガンボ科の一種												
ハエ	ガガンボ	ヒメガガンボ亜科sp.												
ハエ	ガガンボ	Limnophila属の一種												
ハエ	ガガンボ	Ormosia属の一種												
ハエ	チョウバエ	チョウバエ科sp.												
ハエ	コシボソガガンボ	コシボソガガンボ科sp.												
ハエ	フユ	ミヤコオオフユ												
ハエ	フユ	キアソオオフユ												
ハエ	フユ	アシダラフユ属の一種												
ハエ	ユスリカ	モンユスリカ亜科の一種												
ハエ	ユスリカ	トリユスリカ亜科の一種												
ハエ	ユスリカ	ユスリカ科sp.												
ハエ	ユスリカ	Potthastia属の一種												
ハエ	ユスリカ	Microtendipes属の一種												
ハエ	クロバネキノコバエ	クロバネキノコバエ科sp.												
ハエ	ミスアブ	アメリカミスアブ												
ハエ	ミスアブ	ネグロミスアブ												
ハエ	ムシキアブ	オオムシアブ												E
ハエ	ムシキアブ	シヤアブ												
ハエ	ムシキアブ	マカリケムシキ												
ハエ	ムシキアブ	ミノモソムシキ												
ハエ	アブ	アカウシアブ												
ハエ	アブ	ウシアブ												
ハエ	ツリアブ	ニトハラホツツリアブ												
ハエ	コガシラアブ	セダカコガシラアブ												
ハエ	アシナガバエ	マダラアシナガバエ												
ハエ	アシナガバエ	アシナガバエ科sp.												
ハエ	ノミバエ	ノミバエ科の一種												
ハエ	ハナアブ	ホヒラタアブ												
ハエ	ハナアブ	ナミホヒラタアブ												
ハエ	ハナアブ	クロヘッコウハナアブ												

事業予定地周辺に生息する昆虫類の概要 ( 12 / 14 )

分 布			宇治市	京都府南部	宇治田原町	宇治市	宇治田原町	城陽市	城陽市	城陽市	久御山町飛地	現地踏査	環境省レッドデータブック	京都府レッドデータブック
資料番号														
カテゴリー等									確認種 ( 青谷川左岸地域 )					
目名	科名	種名												
ハエ	ハナアブ	ハチモトキハナアブ												D
ハエ	ハナアブ	シマハナアブ												
ハエ	ハナアブ	ハナアブ												
ハエ	ハナアブ	アシブトハナアブ												
ハエ	ハナアブ	オハナアブ												
ハエ	ハナアブ	ハラアカナガハナアブ												
ハエ	ハナアブ	カクホシツヤヒラタアブ												
ハエ	ハナアブ	ヨツボシヒラタアブ												
ハエ	ハナアブ	ハナアブ科の一種												
ハエ	ナカスヤセバエ	ホシアシナガヤセバエ												
ハエ	メバエ	マダラメバエ												
ハエ	ミバエ	ミバエ科の一種												
ハエ	ヤチバエ	ヒゲナガヤチバエ												
ハエ	ハッソウバエ	ハッソウバエ												
ハエ	ハメグリバエ	ハメグリバエ科sp.												
ハエ	ショウジヨウバエ	ショウジヨウバエ科の一種												
ハエ	ショウジヨウバエ	ショウジヨウバエ科sp.												
ハエ	イバエ	クロイバエ												
ハエ	イバエ	イバエ科の一種												
ハエ	ニクバエ	センチクバエ												
ハエ	ニクバエ	ニクバエ科の一種												
ハエ	ニクバエ	ニクバエ科sp.												
ハエ	クロバエ	クワカクバエ												
ハエ	クロバエ	キンバエ												
ハエ	クロバエ	ヒツジキンバエ												
ハエ	クロバエ	ヒロシキンバエ												
ハエ	クロバエ	ツマクロキンバエ												
ハエ	クロバエ	クロキンバエ												
ハエ	クロバエ	クロバエ科の一種												
ハエ	クロバエ	クロバエ科spp.												
ハエ	ヤドリバエ	ヤドリバエ科の一種												
ハエ	ヤドリバエ	ヤドリバエ科sp.												
ヒク	ナガレヒク	ヒロアタマナガレヒク												
ヒク	シマヒク	ギンシマヒク												
ヒク	シマヒク	シマヒク科sp.												
ヒク	イワヒク	ミヤマイワヒク属の一種												
ヒク	シマヒク	ウルマシマヒク												
ヒク	シマヒク	コガシマヒク属の一種												
ヒク	シマヒク	オオヤマシマヒク												
ヒク	シマヒク	ミヤマシマヒク												
ヒク	ヒク	ムラサキヒク												
ヒク	ヒク	コシキョウヒク属の一種												
ヒク	フトヒク	ヨツメヒク												
ヒク	カクツツヒク	コカクツツヒク												E
ヒク	カクツツヒク	サトウカクツツヒク												
ヒク	カクツツヒク	オオカクツツヒク												
チョウ	ハマキガ	リンゴノコガモンハマキ												
チョウ	ハマキガ	トビモンハマキ												
チョウ	ハマキガ	ギンホシシメハマキ												
チョウ	キハガ	クロモンハニマルキハガ												
チョウ	ハマキガ	コシクシメハマキ												
チョウ	マダラガ	ホタルガ												
チョウ	マトガ	アカシマトガ												
チョウ	メイガ	シロシジツガ												
チョウ	メイガ	キホソメイガ												
チョウ	メイガ	ヨツボシメイガ												

事業予定地周辺に生息する昆虫類の概要 ( 13 / 14 )

分 布			宇治市	京都府南部	宇治田原町	宇治市	宇治田原町	城陽市	城陽市	城陽市	久御山町飛地	現地踏査	環境省レッドデータブック	京都府レッドデータブック
資料番号														
カテゴリー等			確認種	確認種	確認種	確認種	確認種	確認種	確認種 (青谷川左岸地域)	確認種	確認種	確認種		
目名	科名	種名												
チョウ	メイガ	シロテンキノメイガ												
チョウ	メイガ	マエアカスノメイガ												
チョウ	メイガ	クロスジノメイガ												
チョウ	メイガ	ウス北トガリメイガ												
チョウ	メイガ	アカマダラメイガ												
チョウ	メイガ	メイガ科の一種												
チョウ	セセリチョウ	ダクイミョウセセリ												
チョウ	セセリチョウ	ホソバセセリ												
チョウ	セセリチョウ	ヒメキマダラセセリ												
チョウ	セセリチョウ	イチモンジセセリ												
チョウ	セセリチョウ	チャバネセセリ												
チョウ	セセリチョウ	コチャバネセセリ												
チョウ	アゲハチョウ	アオスジアゲハ												
チョウ	アゲハチョウ	キアゲハ												
チョウ	アゲハチョウ	モンキアゲハ												
チョウ	アゲハチョウ	キアゲハ												
チョウ	アゲハチョウ	クロナゲハ												
チョウ	アゲハチョウ	ナミアゲハ												
チョウ	アゲハチョウ	シヤコウアゲハ												
チョウ	シロチョウ	モンキチョウ												
チョウ	シロチョウ	キチョウ												
チョウ	シロチョウ	ツマクシチョウ												
チョウ	シロチョウ	スジホツヤマキチョウ												
チョウ	シロチョウ	スジグシロチョウ												
チョウ	シロチョウ	モンシロチョウ												
チョウ	シジミチョウ	ミスズイロオナギシジミ												
チョウ	シジミチョウ	ツバメシジミ												
チョウ	シジミチョウ	アカシジミ												
チョウ	シジミチョウ	ウラナミアカシジミ												
チョウ	シジミチョウ	ヘビシジミ												
チョウ	シジミチョウ	クロナシジミ												
チョウ	シジミチョウ	トラフシジミ												
チョウ	シジミチョウ	ヤマトシジミ												
チョウ	ウラキシシジミ	ウラキシシジミ												
チョウ	テンゴチョウ	テンゴチョウ												
チョウ	タテハチョウ	コムラサキ												
チョウ	タテハチョウ	ヒメアカタテハ												
チョウ	タテハチョウ	ゴマダラチョウ												
チョウ	タテハチョウ	ルリタテハ												
チョウ	タテハチョウ	イチモンジチョウ												
チョウ	タテハチョウ	コムシ												
チョウ	タテハチョウ	キタテハ												
チョウ	タテハチョウ	オオムラサキ											A	D
チョウ	シヤノメチョウ	クロヒカゲ												
チョウ	シヤノメチョウ	ヒカゲチョウ												
チョウ	シヤノメチョウ	クロコマチョウ												
チョウ	シヤノメチョウ	シヤノメチョウ												
チョウ	シヤノメチョウ	ゴシヤノメ												
チョウ	シヤノメチョウ	サトキマダラヒカゲ												
チョウ	シヤノメチョウ	ヒメウラナミシヤノメ												
チョウ	カキハガ	スカシカキハガ												
チョウ	カキハガ	ウコンカキハガ												
チョウ	オオカキハガ	キンスジカキハガ												
チョウ	シャクガ	キハラヒメアオシャク												
チョウ	シャクガ	カキハガアオシャク												
チョウ	シャクガ	クロスジオオシロヒメシャク												

事業予定地周辺に生息する昆虫類の概要 ( 14 / 14 )

分布			宇治市	京都府南部	宇治田原町	宇治市	宇治田原町	城陽市	城陽市	城陽市	久御山町飛地	現地踏査	環境省レッドデータブック	京都府レッドデータブック
資料番号														
カテゴリー等			確認種	確認種	確認種	確認種	確認種	確認種	確認種 (青谷川左岸地域)	確認種	確認種	確認種		
目名	科名	種名												
チョウ	シャクガ	ウスヘニシジメシャク												
チョウ	シャクガ	ホソバトガリシメシャク												
チョウ	シャクガ	シロシタビイロシメシャク												
チョウ	シャクガ	ユウマダラシメシャク												
チョウ	シャクガ	クロクモシメシャク												
チョウ	シャクガ	ヒョウモンシメシャク												
チョウ	シャクガ	キンタビシメシャク												
チョウ	シャクガ	ヨモギシメシャク												
チョウ	シャクガ	ウラベニシメシャク												
チョウ	シャクガ	ササナミシメシメシャク												
チョウ	シャクガ	クロスジハイロシメシャク												
チョウ	シャクガ	マキトビシメシメシャク												
チョウ	シャクガ	フタヤマシメシメシャク												
チョウ	シャクガ	ハクマルシメシメシャク												
チョウ	シャクガ	キマダラツバメシメシメシャク												
チョウ	シャクガ	ミヤマツバメシメシメシャク												
チョウ	シャクガ	モンシロツバメシメシメシャク												
チョウ	アゲハトビシメシメ	キンモンガ												
チョウ	ヤマユカ	オオミスアオ												
チョウ	ヤマユカ	オナガミスアオ												
チョウ	シャチホコガ	ホソバシャチホコ												
チョウ	シャチホコガ	オオエグリシャチホコ												
チョウ	トクガ	ニワトコトクガ												
チョウ	ヒトリガ	ムシホソバ												
チョウ	ヒトリガ	ヘニハコガ												
チョウ	ヒトリガ	スジヘニシメガ												
チョウ	ヒトリガ	キハラコマダラヒトリ												
チョウ	ヒトリガ	ハカクヘニシメガ												
チョウ	ヤガ	フタオビキョウ												
チョウ	ヤガ	カラスヨウ												
チョウ	ヤガ	モクメヨウ												
チョウ	ヤガ	アカシメアオリンガ												
チョウ	ヤガ	シマフコヤガ												
チョウ	ヤガ	フタオビコヤガ												
チョウ	ヤガ	マメキンツバ												
チョウ	ヤガ	オオトビ												
チョウ	ヤガ	シロシメトビ												
チョウ	ヤガ	ウツモンクツバ												
チョウ	ヤガ	ハクマルトビ												
チョウ	ヤガ	カクモンクツバ												
チョウ	ヤガ	ヤマガタツバ												
チョウ	ヤガ	オオシラホシツバ												
チョウ	ヤガ	ツマオビツバ												
チョウ	ヤガ	キンホシツバ												
種類数計			31	2	1	2	1	1	560	1	247	2	2	15

環境省レッドデータブック

A : 準絶滅危惧

京都府レッドデータブック 上巻 野生生物編

B : 絶滅危惧種 C : 絶滅寸前種 D : 準絶滅危惧種 E : 要注目種

資料 : 「京都府自然環境目録」(平成14年、京都府)

「京都の自然200選」(平成7年、京都府)

「第2回自然環境保全基礎調査(動植物分布図 京都府)」(昭和56年、環境庁)

「京都府動植物分布図」(平成元年、京都府)

「城陽市動植物環境調査報告書[公表版]」(平成13年、城陽市)

「京都府の昆虫( )」(昭和58年、京都府)

「次期埋立処分地環境影響評価書」(平成8年、城南衛生管理組合)

事業予定地周辺に生息する水生生物の概要 (1/2)

分 布			城陽市	環境省レッドデータブック	京都府レッドデータブック
資料番号					
カテゴリー等			確認種 (青谷川)		
目名	科名	種名			
ウスムシ	サシカアタマウスムシ	ナミスムシ			
ナ	カニナ	カニナ			
モノアラガイ	サカマキガイ	サカマキガイ			
モノアラガイ	モノアラガイ	ヒメモノアラガイ			
オヨギミズ	オヨギミズ	オヨギミズ属の一種			
ワラジムシ	ミスムシ	ミスムシ			
ヨコヒ	ヨコヒ	ニッポソコヒ			
ヒ	テナガヒ	スジヒ			
ヒ	ヌメヒ	ミナヌメヒ			
ヒ	ザリガニ	アメリカザリガニ			B
ヒ	ザリガニ	ザリガニ			A
カゲロウ	フタオカゲロウ	マエグロヒメフタオカゲロウ			
カゲロウ	フタオカゲロウ	ヒメフタオカゲロウ属の一種			
カゲロウ	フタオカゲロウ	カガシホカゲロウ			
カゲロウ	コカゲロウ	シロハコカゲロウ			
カゲロウ	コカゲロウ	フタバカゲロウ属の一種			
カゲロウ	ヒラタカゲロウ	クロタニガリカゲロウ			
カゲロウ	ヒラタカゲロウ	タニガリカゲロウ属の一種			
カゲロウ	ヒラタカゲロウ	ナミヒラタカゲロウ			
カゲロウ	ヒラタカゲロウ	キハタヒラタカゲロウ			A
カゲロウ	ヒレヨカゲロウ	ヒレヨカゲロウ属の一種			
カゲロウ	モンカゲロウ	フタスジモンカゲロウ			
カゲロウ	マダラカゲロウ	オオクママダラカゲロウ			
カゲロウ	マダラカゲロウ	クシゲマダラカゲロウ			
トンボ	カワトンボ	ニシカワトンボ			
トンボ	サエトンボ	ヤマサエ			
トンボ	サエトンボ	ダビドサエ			
トンボ	サエトンボ	ダビドサエ属の一種			
トンボ	サエトンボ	コオニヤン			
トンボ	サエトンボ	オジロサエ			
トンボ	ヤン	コシボヤン			
トンボ	ヤン	ミルヤン			
トンボ	オニヤン	オニヤン			
トンボ	エゾトンボ	コヤマトンボ			
トンボ	トンボ	シオカラトンボ			
カワゲラ	オシカワゲラ	フサオシカワゲラ属の一種			
カワゲラ	オシカワゲラ	オシカワゲラ属の一種			
カワゲラ	クロカワゲラ	クロカワゲラ科の一種			
カワゲラ	カワゲラ	カミムカワゲラ上野型			
カワゲラ	カワゲラ	フタツメカワゲラモトキ属の一種			
カワゲラ	カワゲラ	フタツメカワゲラ属の一種			
カワゲラ	カワゲラ	キヘリトウコウカワゲラ			
カワゲラ	ミドリカワゲラ	ミドリカワゲラ科の一種			
カメムシ	アメンボ	シマアメンボ			
カメムシ	アメンボ	コセアカアメンボ			
カメムシ	アメンボ	オオアメンボ			
カメムシ	アメンボ	アメンボ			
カメムシ	マツモムシ	マツモムシ			
カメムシ	マツモムシ	コマツモムシ			
アミメカゲロウ	ヘビトンボ	ヘビトンボ			
アミメカゲロウ	ヘビトンボ	ヤマトクロスヘビトンボ			
アミメカゲロウ	ミスカゲロウ	ミスカゲロウ科の一種			

事業予定地周辺に生息する水生生物の概要 (2/2)

分 布			城陽市	環境省レッドデータブック	京都府レッドデータブック
資料番号					
カテゴリー等			確認種 (青谷川)		
目名	科名	種名			
コウチュウ	ミスズメシ	ミスズメシ			A
コウチュウ	ガムシ	スジヒラガムシ			
コウチュウ	ナガハネミ	ナガハネミ科の一種			
ハエ	ガガンボ	ガガンボ属の一種			
ハエ	ガガンボ	ウスバヒメガガンボ属の一種			
ハエ	ガガンボ	Limnophila属の一種			
ハエ	ガガンボ	Ormosia属の一種			
ハエ	ブユ	ミヤコオブユ			
ハエ	ブユ	キアシオブユ			
ハエ	ブユ	アシダラブユ属の一種			
ハエ	ブユ	モユスリカ亜科の一種			
ハエ	ブユ	Potthastia属の一種			
ハエ	ブユ	エリュスリカ亜科の一種			
ハエ	ブユ	Microtendipes属の一種			
トビケラ	カクレトビケラ	ヒロアタマカクレトビケラ			
トビケラ	イトトビケラ	ミヤマイトトビケラ属の一種			
トビケラ	シマトビケラ	コガタシマトビケラ属の一種			
トビケラ	シマトビケラ	オヤマシマトビケラ			
トビケラ	シマトビケラ	ギョシマトビケラ			
トビケラ	シマトビケラ	ウルマシマトビケラ			
トビケラ	シマトビケラ	DBミヤマシマトビケラ			
トビケラ	フヒゲトビケラ	ヨツメトビケラ			
トビケラ	エグリトビケラ	ニギョウトビケラ属の一種			
トビケラ	カクツトビケラ	コカクツトビケラ			A
トビケラ	カクツトビケラ	サウカクツトビケラ			
トビケラ	カクツトビケラ	オカクツトビケラ			
種類数計			78	0	5

京都府レッドデータブック 上巻 野生生物編

A：要注目種 B：要注目種-外来種

資料： 「城陽市動植物環境調査報告書[公表版]」（平成13年、城陽市）

事業予定地周辺に生育する植物の概要 ( 1 / 10 )

分 布		城陽市	宇治市	久御山町飛地	環境省レッドデータブック	京都府レッドデータブック	近畿地区植物レッドデータブック
資料番号							
カテゴリー等		確認種 ( 青谷川左岸地域 )	特定植物群落	確認種			
科名	種名						
ヒカゲノカスラ	ヒカゲノカスラ						
ヒカゲノカスラ	トウゲシバ						
トクサ	スキナ						
トクサ	イヌトクサ						
ハナヤスリ	オオハナワラビ						
ハナヤスリ	フユハナワラビ						
ゼンマイ	ゼンマイ						
キンノオンダ	オオキンノオ						
キンノオンダ	キンノオンダ						
ウラジロ	コシダ						
ウラジロ	ウラジロ						
アサダ	カニクサ						
コケシノブ	ウチワコケ						
コケシノブ	コウヤコケシノブ						
コバノイシカグマ	イヌシダ						
コバノイシカグマ	コバノイシカグマ						
コバノイシカグマ	ワケヒメワラビ						
コバノイシカグマ	アモトシダ						
コバノイシカグマ	ワラビ						
ホソグサ	ホソグサ						
ミスワラビ	ワカネゼンマイ						
ミスワラビ	ワカネソウ						
シシラン	シシラン						
イノモトソウ	オオバノイノモトソウ						
イノモトソウ	イノモトソウ						
チャセンシダ	トラノオンダ						
チャセンシダ	ヌリトラノオ						
シシガシラ	シシガシラ						
オンダ	オオカワラビ						
オンダ	ホソバノカワラビ					E	
オンダ	ホソバノライシダ						
オンダ	ハカタシダ						
オンダ	オニカワラビ						
オンダ	リュウモンシダ						
オンダ	ヤブソテツ						
オンダ	ヤマヤブソテツ						
オンダ	ミヤコヤブソテツ					B	
オンダ	サイゴクハニシダ						
オンダ	ハニシダ						
オンダ	トウゴクシダ						
オンダ	マルバハニシダ						
オンダ	オオハニシダ						
オンダ	キハニシダ						
オンダ	クマワラビ						
オンダ	ナガバノイタチシダ					E	
オンダ	オクマワラビ						
オンダ	オオイタチシダ						
オンダ	ヤマイタチシダ						
オンダ	ナンゴクナライシダ						
オンダ	アイアスカイテ						
オンダ	イノテ						
オンダ	サイゴクイノテ						
オンダ	サカゲイノテ						
オンダ	イノテモトキ						
オンダ	シユウモンシダ						
ヒメシダ	ホシダ						



事業予定地周辺に生育する植物の概要 (2 / 10)

分布		城陽市	宇治市	久御山町飛地	環境省レッドデータブック	京都府レッドデータブック	近畿地区植物レッドデータブック
資料番号							
カテゴリー等		確認種 (青谷川左岸地域)	特定植物群落	確認種			
科名	種名						
ヒメシダ	ゲ'シ'ゲ'シ'シダ						
ヒメシダ	ミヅ'シダ						
ヒメシダ	ハシゴ'シダ						
ヒメシダ	ハリカ'ネワラビ						
ヒメシダ	ヤウラシダ						
ヒメシダ	ミド'リヒメワラビ						
メシダ	ウスヒメワラビ						
メシダ	カラクサイヌワラビ						
メシダ	サトメシダ						
メシダ	ホソバ'イヌワラビ						
メシダ	イヌワラビ						
メシダ	ウラボ'シノコキ'リシダ						
メシダ	ヤマイヌワラビ						
メシダ	ヒロバ'イヌワラビ						
メシダ	シケチシダ						
メシダ	ホソバ'シケチシダ				A		
メシダ	シケシダ						
メシダ	キヨタキシダ						
メシダ	ヘラシダ						
メシダ	イヌガ'ソク						
ウラボ'シ	ミツテ'ウラボ'シ						
ウラボ'シ	マメツ'タ						
ウラボ'シ	ノキノブ						
ウラボ'シ	ヒトツバ						
マツ	アカマツ						
スギ	スギ						
ヒノキ	ヒノキ						
ヒノキ	ネズ'ミサシ						
ヤマモモ	ヤマモモ						
ヤナギ	ヤマナラシ						
ヤナギ	カワヤナギ						
ヤナギ	ネコヤナギ						
ヤナギ	イヌコリヤナギ						
ヤナギ	タチヤナギ						
ヤナギ	マルバ'ヤナギ						
カバ'ノキ	ハンノキ						
カバ'ノキ	ヒメヤシャブ'シ						
カバ'ノキ	カラハノキ						
カバ'ノキ	オオバ'ヤシャブ'シ						
カバ'ノキ	イヌシテ						
ブ'ナ	クリ						
ブ'ナ	ツブ'ラジ'イ						
ブ'ナ	コジ'イ						
ブ'ナ	クヌギ						
ブ'ナ	アラカシ						
ブ'ナ	コナラ						
ブ'ナ	ア'マキ						
ニレ	ムクノキ						
ニレ	エノキ						
クワ	ヒメコウゾ						
クワ	イタビ'カズ'ラ						
クワ	カナムグ'ラ						
イラクサ	ヤブ'マオ						
イラクサ	カラムシ						
イラクサ	ナガ'バ'ヤブ'マオ						
イラクサ	コアカソ						

事業予定地周辺に生育する植物の概要 ( 3 / 10 )

分 布		城陽市	宇治市	久御山町飛地			
資料番号							
カテゴリー等		確認種 (青谷川左岸地域)	特定植物群落	確認種	環境省レッドデータブック	京都府レッドデータブック	近畿地区植物レッドデータブック
科名	種名						
イラクサ	アカソ						
イラクサ	ウツバミソウ						
イラクサ	サンショウウオ						
イラクサ	オオサンショウウオ						
イラクサ	ミス					D	
イラクサ	アオミス						
タデ	ミスヒキ						
タデ	ヤナギタデ						
タデ	オオイヌタデ						
タデ	イヌタデ						
タデ	サデクサ						F
タデ	ヤネクサ						
タデ	ママコシリスグイ						
タデ	アキノウチツカミ						
タデ	ミゾソバ						
タデ	イタドリ						
タデ	スズハ						
タデ	アレチキシキシ						
タデ	ナガバキシキシ						
タデ	キシキシ						
ヤマコホウ	ヨウシュヤマコホウ						
スベリヒユ	スベリヒユ						
ナデシコ	ノミノツヅリ						
ナデシコ	オランダミミナグサ						
ナデシコ	ツメクサ						
ナデシコ	ムシトリナデシコ						
ナデシコ	ノミノフスマ						
ナデシコ	ハコバ						
ナデシコ	ウシハコバ						
ナデシコ	コハコバ						
ヒユ	ヒナタイノコスチ						
ヒユ	イノコスチ						
ヒユ	ホソアオゲイトウ						
モクレン	ホオノキ						
マツバサ	サネカスラ						
シキミ	シキミ						
クスノキ	クスノキ						
クスノキ	ヤブニツケイ						
クスノキ	カナクキノキ						
クスノキ	ヤマコウバシ						
クスノキ	クロモジ						
クスノキ	シロタモ						
キンポウゲ	ヒメウス						
キンポウゲ	ホタンツル						
キンポウゲ	センニンソウ						
キンポウゲ	ケキツネノホタン						
キンポウゲ	ウマノアシガタ						
キンポウゲ	キツネノホタン						
キンポウゲ	アキカラムツ						
メギ	メギ						
メギ	ヒイラキナンテン						
メギ	ナンテン						
アケビ	アケビ						
アケビ	ミツバアケビ						
ツツラフジ	アオツツラフジ						
トクダミ	トクダミ						

事業予定地周辺に生育する植物の概要 (4 / 10)

分 布		城陽市	宇治市	久御山町飛地	環境省レッドデータブック	京都府レッドデータブック	近畿地区植物レッドデータブック
資料番号							
カテゴリー等		確認種 (青谷川左岸地域)	特定植物群落	確認種			
科名	種名						
ウマノス 科	ミヤコアオイ						
マダヒ	マダヒ						
ツバキ	ヤブ ツバキ						
ツバキ	ササキ						
ツバキ	ヒササキ						
ツバキ	チャノキ						
オキリソウ	オキリソウ						
オキリソウ	コオキリ						
オキリソウ	コノメハ オキリ						
クシ	クサノオウ						
クシ	ムラサキクマン						
クシ	タケノコ						
アブラナ	ナズナ						
アブラナ	タネツケバナ						
アブラナ	マルバ コンロンソウ						
アブラナ	イヌガサ						
ベンケイソウ	コメジマンネグサ						
ユキノシタ	ヤマネコノメソウ						
ユキノシタ	ウツギ						
ユキノシタ	アジサイ						
ユキノシタ	ヤマアジサイ						
ユキノシタ	ノリウツギ						
ユキノシタ	チャルメルソウ						
ユキノシタ	オオチャルメルソウ					B	
ユキノシタ	ユキノシタ						
ハナ	キンミズヒキ						
ハナ	ヒメキンミズヒキ						
ハナ	ザイフリボク						
ハナ	ヘビイチゴ						
ハナ	ヤブヘビイチゴ						
ハナ	ダクソソウ						
ハナ	カナメモチ						
ハナ	オヘビイチゴ						
ハナ	カマツカ						
ハナ	イヌザクラ						
ハナ	ウワミズザクラ						
ハナ	ヤマザクラ						
ハナ	リンボク						
ハナ	カスミザクラ						
ハナ	ソメイヨシノ						
ハナ	ノイバラ						
ハナ	ミヤコイバラ						
ハナ	テリハノイバラ						
ハナ	フユイチゴ						
ハナ	ヒロウトイチゴ						
ハナ	クマイチゴ						
ハナ	ミヤマフユイチゴ						
ハナ	クサイチゴ						
ハナ	ニガイチゴ						
ハナ	ナガバモミジイチゴ						
ハナ	ナラシロイチゴ						
ハナ	コシキイチゴ						
ハナ	アズキナツ						
ハナ	ウラシノノキ						
マメ	ネムキ						
マメ	イナハキ						

事業予定地周辺に生育する植物の概要 (5 / 10)

分布		城陽市	宇治市	久御山町飛地	環境省レッドデータブック	京都府レッドデータブック	近畿地区植物レッドデータブック
資料番号		確認種 (青谷川左岸地域)	特定植物群落	確認種			
カテゴリー等							
科名	種名						
マメ	ヤブ マメ						
マメ	ホト イモ						
マメ	アレチヌスビトハギ						
マメ	ケヤブ ハギ						
マメ	ツルマメ						
マメ	コマツナギ						
マメ	ヤハス ソウ						
マメ	メト ハギ						
マメ	マルバ ハギ						
マメ	ネコハギ						
マメ	ミヤコグ サ						
マメ	シロハ ナシナガ ヲハギ						
マメ	ナツフジ						
マメ	クス						
マメ	ハリエンジュ						
マメ	クララ						
マメ	コマツブ ツメクサ						
マメ	ムラサキツメクサ						
マメ	シロツメクサ						
マメ	ヤハス エントウ						
マメ	カラスノエンドウ						
マメ	フジ						
カタバミ	カタバミ						
カタバミ	ムラサキカタバミ						
アウロソウ	アメリカアウロ						
アウロソウ	ゲンショウコ						
トウダイクサ	エノキゲサ						
トウダイクサ	アカメカシラ						
ミカン	コクサギ						
ミカン	カラスザンショウ						
ミカン	ザンショウ						
ミカン	イヌザンショウ						
ニガキ	ニガキ						
ウルシ	ツタウルシ						
ウルシ	ヌルテ						
ウルシ	ヤマハセ						
ウルシ	ヤマウルシ						
カエデ	ウリカエデ						
カエデ	イロハモミジ						
モチノキ	ナナミノキ						
モチノキ	イヌツゲ						
モチノキ	アオハダ						
モチノキ	ソコ						
モチノキ	ウメモトキ						
ニシキギ	ツルウメモトキ						
ニシキギ	コマユミ						
ミツバウツギ	ゴンスイ						
クロウメモトキ	イソノキ						
ブドウ	ノブドウ						
ブドウ	キルバノブドウ						
ブドウ	ヤブガラシ						
ブドウ	ツタ						
ブドウ	ザンカクツル						
ブドウ	アマヅル						
グミ	ナツグミ						
グミ	ナワシログミ						

事業予定地周辺に生育する植物の概要 (6 / 10)

分布		城陽市	宇治市	久御山町飛地	環境省レッドデータブック	京都府レッドデータブック	近畿地区植物レッドデータブック
資料番号							
カテゴリー等		確認種 (青谷川左岸地域)	特定植物群落	確認種			
科名	種名						
スミレ	タチツボ <sup>スミレ</sup>						
スミレ	スミレ						
スミレ	ヒメスミレ						
スミレ	ナガバ <sup>タチツボ</sup> スミレ						
スミレ	フモトスミレ						
スミレ	ツボ <sup>スミレ</sup>						
スミレ	アキ <sup>スミレ</sup>						
スミレ	シハスミレ						
キブシ	キブシ						
ウリ	アマチャヅル						
ウリ	スズメウリ						
アカハナ	ミスミソウ						
アカハナ	メマツヨイグサ						
アカハナ	オオマツヨイグサ						
アリノトウグサ	アリノトウグサ						
ミズキ	アオキ						
ウコキ	オカウコキ						
ウコキ	コシアブラ						
ウコキ	ウド						
ウコキ	タラシ						
ウコキ	カクレミノ						
ウコキ	タカノツメ						
ウコキ	キツタ						
セリ	ツボクサ						
セリ	セントウソク						
セリ	ミツバ						
セリ	ノチドメ						
セリ	セリ						
セリ	ヤブシラミ						
セリ	ヤブシラミ						
リョウブ	リョウブ						
イチヤクソウ	イチヤクソウ					D	
ツツジ	イワナシ						
ツツジ	ネジキ						
ツツジ	アセビ						
ツツジ	モチツツジ						
ツツジ	ヤマツツジ						
ツツジ	コハノミツバ <sup>ツツジ</sup>						
ツツジ	シャシャンボ						
ツツジ	ウスノキ						
ツツジ	アケシバ						
ツツジ	ナツハセ						
ツツジ	スノキ						
ツツジ	カンザイノキ						
ヤブコウジ	ヤブコウジ						
ヤブコウジ	イズセンリョウ						
サクラソウ	コナスビ						
カキノキ	カキノキ						
エゴノキ	エゴノキ						
ハイノキ	クロハ <sup>イ</sup>						
モクセイ	マルバ <sup>アオダモ</sup>						
モクセイ	ネズミモチ						
モクセイ	イボ <sup>タノキ</sup>						
モクセイ	ヒイラギ						
リンドウ	アケボ <sup>ノソウ</sup>						
リンドウ	ツルリンドウ						

事業予定地周辺に生育する植物の概要 (7 / 10)

分布		城陽市	宇治市	久御山町飛地	環境省レッドデータブック	京都府レッドデータブック	近畿地区植物レッドデータブック
資料番号							
カテゴリー等		確認種 (青谷川左岸地域)	特定植物群落	確認種			
科名	種名						
キョウチクトウ	テイカス <sup>ラ</sup>						
ガ <sup>ガ</sup> イ <sup>E</sup>	ガ <sup>ガ</sup> イ <sup>E</sup>						
アカネ	オオアリト <sup>オシ</sup>						
アカネ	キムク <sup>ラ</sup>						
アカネ	ヤマムク <sup>ラ</sup>						
アカネ	ヤエムク <sup>ラ</sup>						
アカネ	ヨツバ <sup>ムク<sup>ラ</sup></sup>						
アカネ	ツルアリト <sup>オシ</sup>						
アカネ	ヤイトバ <sup>ナ</sup>						
アカネ	ヘクソカス <sup>ラ</sup>						
ムラサキ	ミス <sup>死<sup>ビ</sup>ラコ</sup>						
クマツツ <sup>ラ</sup>	ムラサキシキブ <sup>ナ</sup>						
クマツツ <sup>ラ</sup>	ヤブ <sup>ムラサキ</sup>						
クマツツ <sup>ラ</sup>	クサキ						
クマツツ <sup>ラ</sup>	ヤナキ <sup>ハナガ<sup>サ</sup></sup>						
シソ	キラソウ						
シソ	トウバ <sup>ナ</sup>						
シソ	カキト <sup>オシ</sup>						
シソ	ホトケ <sup>ザ</sup>						
シソ	ヒメオト <sup>リコソウ</sup>						
シソ	ミカエリソウ						
シソ	イヌコウジ <sup>ユ</sup>						
シソ	ヤマハッカ						
シソ	アキチヨウジ <sup>ナ</sup>						
シソ	アキノタムラソウ						
シソ	オカタツナミソウ						
シソ	ホナガ <sup>タツナミソウ</sup>						
シソ	ビ <sup>ロ-ト<sup>タツナミ</sup></sup>						
シソ	ツルニガ <sup>クサ</sup>						
ナス	クコ						
ナス	アメリカイヌホオズ <sup>キ</sup>						
ナス	ヒヨト <sup>リジ<sup>ヨウゴ</sup></sup>						
ゴ <sup>マ</sup> ハグ <sup>サ</sup>	キクモ						
ゴ <sup>マ</sup> ハグ <sup>サ</sup>	マツバ <sup>ウンラン</sup>						
ゴ <sup>マ</sup> ハグ <sup>サ</sup>	トキワハセ						
ゴ <sup>マ</sup> ハグ <sup>サ</sup>	ミゾ <sup>ホオズ<sup>キ</sup></sup>						
ゴ <sup>マ</sup> ハグ <sup>サ</sup>	タチイヌノフグ <sup>リ</sup>						
ゴ <sup>マ</sup> ハグ <sup>サ</sup>	オオイヌノフグ <sup>リ</sup>						
ノウゼ <sup>ンカス<sup>ラ</sup></sup>	キリ						
キツネノマゴ	キツネノマゴ						
タヌキモ	イヌタヌキモ					B	
ハエド <sup>クソウ</sup>	ハエド <sup>クソウ</sup>						
オオバ <sup>コ</sup>	オオバ <sup>コ</sup>						
スイカス <sup>ラ</sup>	ツクバ <sup>ネウツキ<sup>ナ</sup></sup>						
スイカス <sup>ラ</sup>	ヤマウグ <sup>イスク<sup>ラ</sup></sup>						
スイカス <sup>ラ</sup>	スイカス <sup>ラ</sup>						
スイカス <sup>ラ</sup>	ガ <sup>マス<sup>ミ</sup></sup>						
スイカス <sup>ラ</sup>	コハ <sup>ノガ<sup>マス<sup>ミ</sup></sup></sup>						
スイカス <sup>ラ</sup>	ゴ <sup>マキ<sup>ナ</sup></sup>						
スイカス <sup>ラ</sup>	ミヤマガ <sup>マス<sup>ミ</sup></sup>						
キキョウ	ツルニンジ <sup>ン</sup>						
キキョウ	ミゾ <sup>カクシ</sup>						
キキョウ	タニギ <sup>キョウ</sup>						
キク	キッコウハグ <sup>マ</sup>						
キク	フ <sup>タケサ</sup>						
キク	クリニンジ <sup>ン</sup>						

事業予定地周辺に生育する植物の概要 (8 / 10)

分 布		城陽市	宇治市	久御山町飛地	環境省レッドデータブック	京都府レッドデータブック	近畿地区植物レッドデータブック
資料番号							
カテゴリー等		確認種 (青谷川左岸地域)	特定植物群落	確認種			
科名	種名						
キク	ヨモギ						
キク	ノコンギク						
キク	アメリカセンダングサ						
キク	ヤブタバコ						
キク	カンクビソウ						
キク	サシカンクビソウ						
キク	ノアザミ						
キク	ヨシノアザミ						
キク	オオアレチノギク						
キク	ペニバナホロギク						
キク	ダントホロギク						
キク	ヒメムカシヨモギ						
キク	ハルジオン						
キク	ヒヨドリバナ						
キク	ササヒヨドリ						
キク	ハハコグサ						
キク	タチ子コグサ						
キク	子コグサ						
キク	子コグサモドキ						
キク	キツネアザミ						
キク	オオアシバリ						
キク	ニガナ						
キク	アキノゲシ						
キク	トゲチシャ						
キク	ムラサキニガナ						
キク	ヤブタバコ						
キク	コウヤボウキ						
キク	フキ						
キク	コウゾリナ						
キク	シュウブソウ						
キク	キヌガサキク						
キク	サワギク						
キク	サワオグルマ						
キク	ノホロギク						
キク	メジロミ						
キク	セイタカアワダチソウ					F	
キク	アキノキノソウ						
キク	アオヤキバナ						
キク	ノゲシ						
キク	ヒメジョオン						
キク	カンサイタンポポ						
キク	セイヨウタンポポ						
キク	オオオハミ						
キク	オニタビラコ						
トチカガミ	ヤナギスズタ						
ヒルムシロ	フトヒルムシロ						
ユリ	ノギラン						
ユリ	ホウチャクソウ						
ユリ	チゴユリ						
ユリ	シヨウジヨウバカマ						
ユリ	ウバユリ						
ユリ	ササユリ						
ユリ	ヤブラン						
ユリ	ジャノヒゲ						
ユリ	ナガバシヤノヒゲ						
ユリ	キチジョウソウ						

事業予定地周辺に生育する植物の概要 (9/10)

分布		城陽市	宇治市	久御山町飛地	環境省レッドデータブック	京都府レッドデータブック	近畿地区植物レッドデータブック
資料番号							
カテゴリー等		確認種 (青谷川左岸地域)	特定植物群落	確認種			
科名	種名						
ユリ	オモト						
ユリ	サトリアハラ						
ヤマノイモ	ヤマノイモ						
ヤマノイモ	カゲトコロ						
ヤマノイモ	ヒメトコロ						
ヤマノイモ	オニトコロ						
アヤメ	シヤガ						
アヤメ	ニワセキショウ						
イグサ	イグサ						
イグサ	イ						
イグサ	クサイ						
イグサ	ハリコウガイセキショウ					D	
イグサ	スズメノヤリ						
イグサ	ヤマスズメノヒエ						
イグサ	ヌカホシソウ						
ツユクサ	ツユクサ						
イネ	アオモシクサ						
イネ	カモシクサ						
イネ	コヌカクサ						
イネ	ヌカホ						
イネ	メリケンカヤ						
イネ	コブナクサ						
イネ	トダシバ						
イネ	ヒメコハシソウ						
イネ	イヌムギ						
イネ	キツネガヤ						
イネ	ノガリヤス						
イネ	ヤマアワ					B	
イネ	ホッスガヤ						
イネ	カモガヤ						
イネ	メシバ						
イネ	アブラナスキ						
イネ	イヌヒエ						
イネ	オシバ						
イネ	シナダレスズメガヤ						
イネ	カセクサ						
イネ	オニシノクサ						
イネ	ウシノクサ						
イネ	チガヤ						
イネ	ハチコクサ					D	
イネ	ネズミムギ						
イネ	ササクサ						
イネ	ササガヤ						
イネ	アシホソ						
イネ	オキ						
イネ	ススキ						
イネ	チミザサ						
イネ	ヌカキヒ						
イネ	クサヨシ						
イネ	オオアワガエリ						
イネ	ヨシ						
イネ	ツルヨシ						
イネ	セウカヨシ						
イネ	マダケ						
イネ	モウソウチク						
イネ	ネザサ						



事業予定地周辺に生育する植物の概要 (10 / 10)

分 布		城陽市	宇治市	久御山町飛地	環境省レッドデータブック	京都府レッドデータブック	近畿地区植物レッドデータブック
資料番号		確認種 (青谷川左岸地域)	特定植物群落	確認種			
カテゴリー等							
科名	種名						
イネ	ケネサ						
イネ	ミノイコツキ						
イネ	ススメノカクハラ						
イネ	オオイコツキ						
イネ	イコツキ						
イネ	ヒエガエリ						
イネ	ヤタケ						
イネ	ハイヌメリ						
イネ	アキエノコグサ						
イネ	キンエノコ						
イネ	エノコグサ						
イネ	ネズミノオ						
イネ	カニツグサ						
イネ	ナギナタガヤ						
ガマ	ヒメガマ						
カヤツリグサ	エナシゴクサ					C	
カヤツリグサ	アオスゲ						
カヤツリグサ	ミヤマシラスゲ						
カヤツリグサ	シラスゲ						
カヤツリグサ	ヤマテキリスゲ						
カヤツリグサ	マスキ						
カヤツリグサ	ジユズスゲ						
カヤツリグサ	ヒゴクサ						
カヤツリグサ	ヒカゲスゲ						
カヤツリグサ	ナキリスゲ						
カヤツリグサ	タチスゲ						
カヤツリグサ	クサスゲ						
カヤツリグサ	アスマナルコ						
カヤツリグサ	ヤワラスゲ						
カヤツリグサ	ヒメキスゲ						
カヤツリグサ	ヒメエキスゲ						
カヤツリグサ	ヒメク						
カヤツリグサ	タマカヤツリ						
カヤツリグサ	メリケンカヤツリ						
カヤツリグサ	アヒガヤツリ						
カヤツリグサ	コアヒガヤツリ						
カヤツリグサ	ココメカヤツリ						
カヤツリグサ	カヤツリグサ						
カヤツリグサ	キンカヤツリ						
カヤツリグサ	ハロイ						
カヤツリグサ	シカクイ					D	
カヤツリグサ	テンツキ						
カヤツリグサ	コイヌハヒケ						
カヤツリグサ	赤タムシ						
カヤツリグサ	アブラカヤ						
ショウガ	ミョウガ						
ラン	ショラン						
ラン	コクラン					D	
ラン	ヤマトシホ						
種類数計		511	1	232	1	14	1

環境省レッドデータブック

A : 絶滅危惧 I A 類 (CR)

京都府レッドデータブック 上巻 野生生物編

B : 絶滅危惧種 C : 絶滅寸前種 D : 準絶滅危惧種 E : 要注目種 F : 要注目種-外来種

近畿地区植物レッドデータブック

G : 絶滅危惧種 C

資料 : 「城陽市動植物環境調査報告書[公表版]」(平成13年、城陽市)

「第3回自然環境保全基礎調査(特定植物群落)」(平成元年、環境庁)

「次期埋立処分地環境影響評価書」(平成8年、城南衛生管理組合)