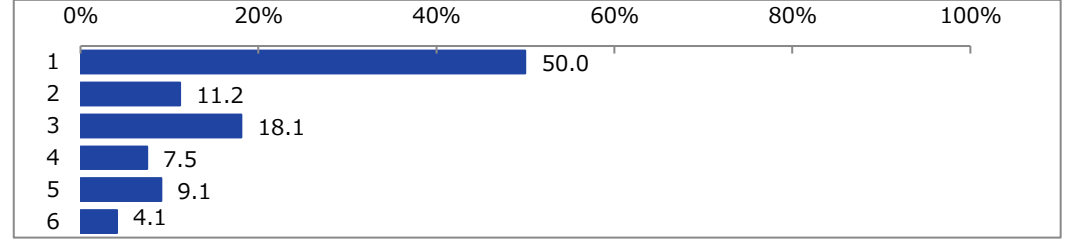


平成30年度 京都府文化施策に関する府民意識調査結果

【基礎データ】

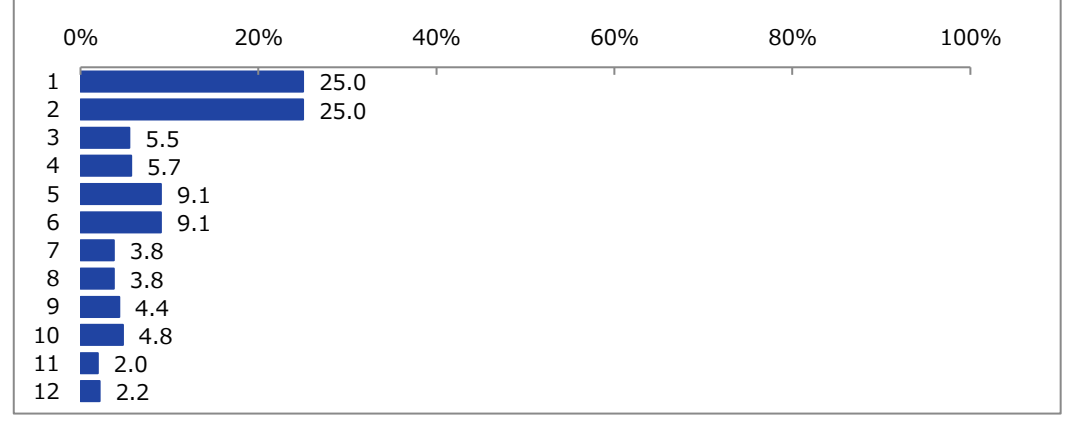
○住んでいる市町村

	%
全体	100.0
1 京都市	50.0
2 乙訓地域	11.2
3 山城地域	18.1
4 南丹地域	7.5
5 中丹地域	9.1
6 丹後地域	4.1



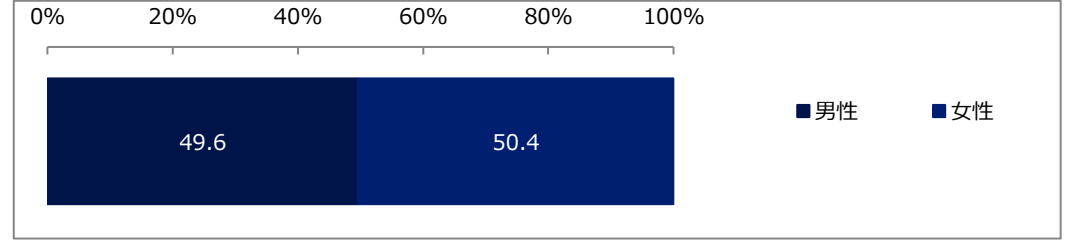
○地域／性別

	%
全体	100.0
1 京都市 男性	25.0
2 京都市 女性	25.0
3 乙訓 男性	5.5
4 乙訓 女性	5.7
5 山城 男性	9.1
6 山城 女性	9.1
7 南丹 男性	3.8
8 南丹 女性	3.8
9 中丹 男性	4.4
10 中丹 女性	4.8
11 丹後 男性	2.0
12 丹後 女性	2.2



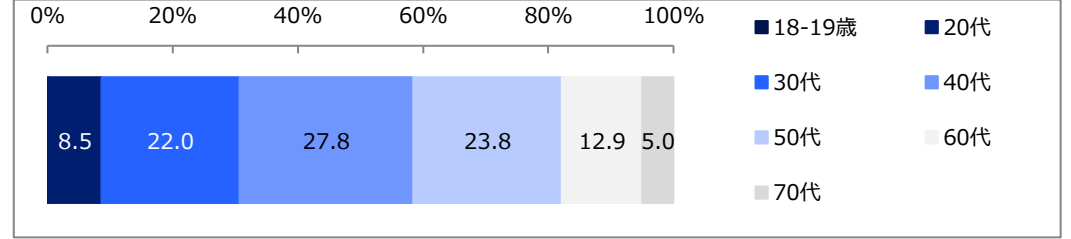
○性別

	%
全体	100.0
1 男性	49.6
2 女性	50.4



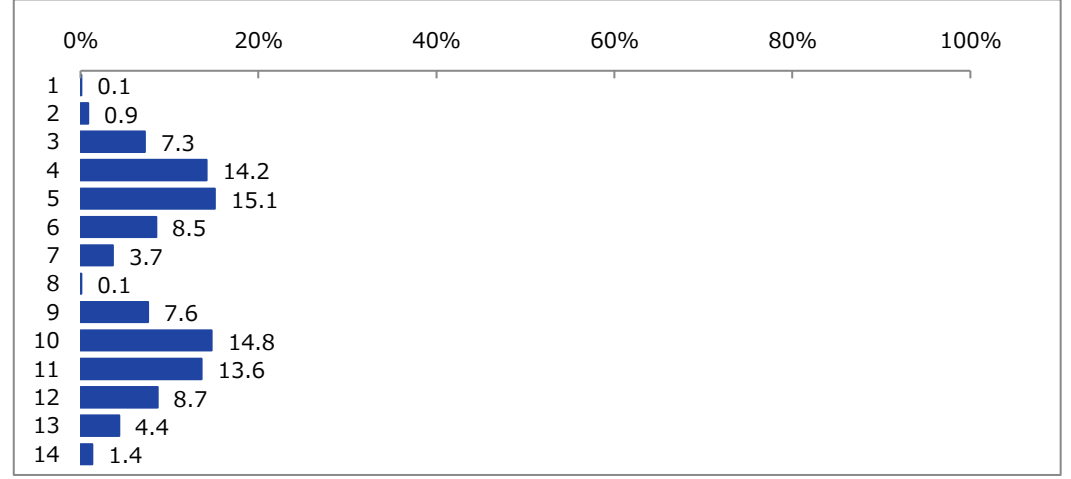
○年代

	%
全体	100.0
1 18-19歳	0.2
2 20代	8.5
3 30代	22.0
4 40代	27.8
5 50代	23.8
6 60代	12.9
7 70代	5.0



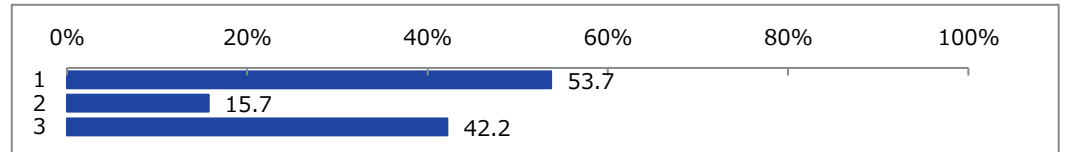
○年代／性別

	%
全体	100.0
1 男性 18-19歳	0.1
2 男性 20代	0.9
3 男性 30代	7.3
4 男性 40代	14.2
5 男性 50代	15.1
6 男性 60代	8.5
7 男性 70代	3.7
8 女性 18-19歳	0.1
9 女性 20代	7.6
10 女性 30代	14.8
11 女性 40代	13.6
12 女性 50代	8.7
13 女性 60代	4.4
14 女性 70代	1.4



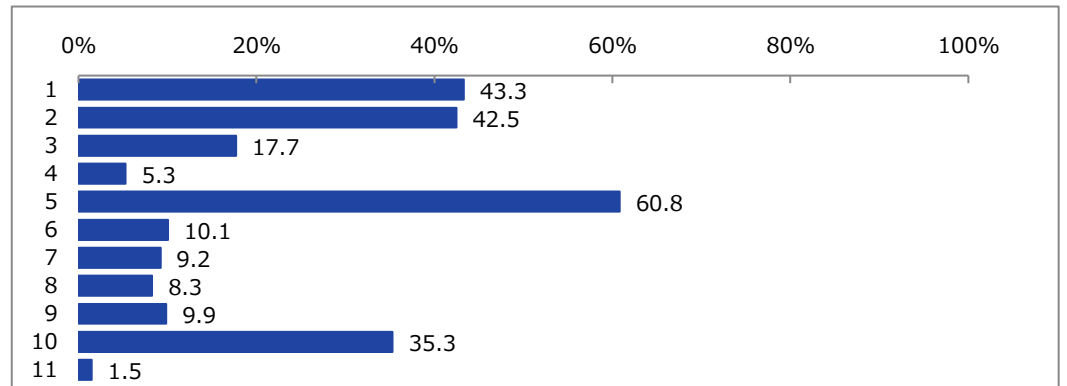
Q1.あなたは、この1年間で文化に関わりを持ちましたか。(いくつでも)

	%
1 ホール、映画館、美術館等で、音楽・映画・芸能・美術等を直接鑑賞した	53.7
2 作品の創作や習い事の受講、地域催事への参加など、文化に関わる活動をした	15.7
3 直接鑑賞・文化に関わる活動ともに行っていない	42.2



Q2. ■ 前問で「直接鑑賞した」とご回答された方にお伺いします ■ それほどのような内容ですか。(いくつでも)

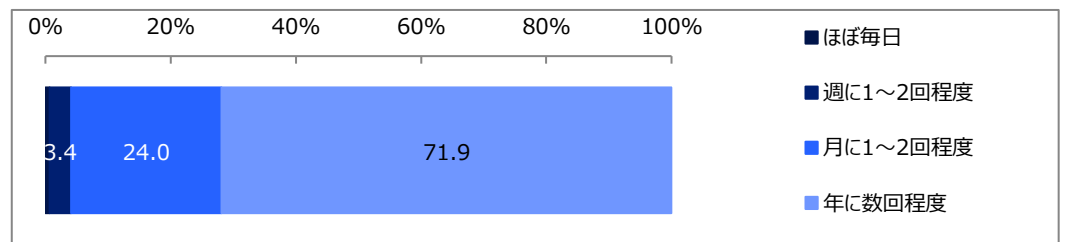
	%
1 音楽（ポップス、管弦楽、室内楽、民謡、長唄、オペラ、オーケストラ、吹奏楽等）	43.3
2 美術（絵画、版画、彫刻、工芸、陶芸、写真等）	42.5
3 演劇（現代劇、人形劇、ミュージカル等）	17.7
4 舞踊（バレエ、ダンス等）	5.3
5 映画（アニメーションを除く）	60.8
6 メディア芸術（漫画、アニメーション等）	10.1
7 日本の伝統芸能（能、狂言、歌舞伎、日本舞踊等）	9.2
8 芸能（落語、漫談、神楽、民俗芸能等）	8.3
9 生活文化（華道、茶道、書道、盆栽等）	9.9
10 歴史的な建築や遺跡の見学（建造物、遺跡、名勝地（庭園など）の文化財）	35.3
11 その他：	1.5



Q3. ■ 前問で「直接鑑賞した」とご回答された方にお伺いします ■ それほどのくらいの頻度ですか。

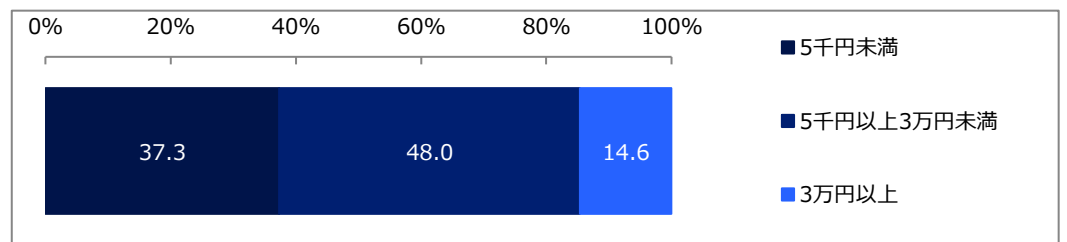
SA

	%
1 ほぼ毎日	0.7
2 週に1~2回程度	3.4
3 月に1~2回程度	24.0
4 年に数回程度	71.9



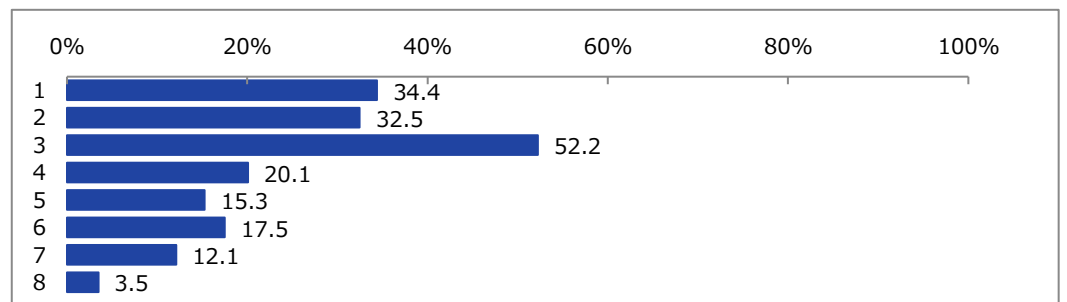
Q4. ■ 前問で「直接鑑賞した」とご回答された方にお伺いします ■ それには1年間でどのくらいの金額を費やしましたか。

	%
1 5千円未満	37.3
2 5千円以上3万円未満	48.0
3 3万円以上	14.6



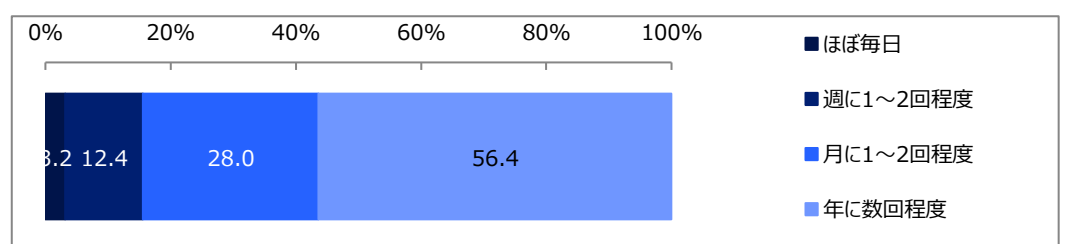
Q5. ■ 前問で「文化に関わる活動をした」とご回答された方にお伺いします ■ それほどのような内容ですか。(いくつでも)

	%
1 文学、音楽、美術、演劇、舞踊、映画等の創作・参加	34.4
2 音楽、舞踊、華道、茶道、書道等の習い事	32.5
3 地域の芸能や祭りへの参加	52.2
4 子どもの文化芸術体験のための支援活動	20.1
5 文化施設（ホール、劇場、美術館、博物館等）における支援活動	15.3
6 文化的行事（音楽祭、演劇祭、映画祭等）開催の支援活動	17.5
7 歴史的な建物や遺跡等を保存・活用する支援活動	12.1
8 その他：	3.5



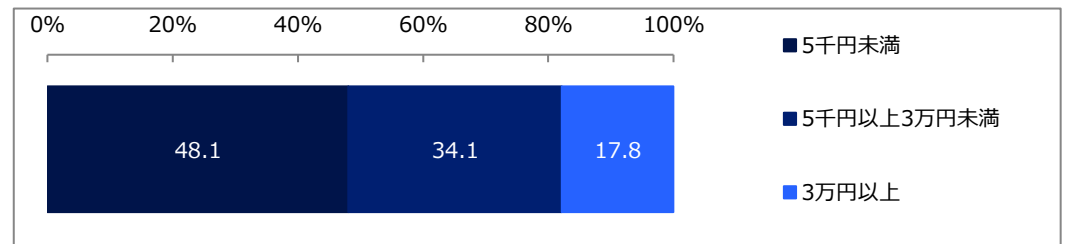
Q6. ■ 前問で「文化に関わる活動をした」とご回答された方にお伺いします ■ それほどのくらいの頻度ですか。

	%
1 ほぼ毎日	3.2
2 週に1~2回程度	12.4
3 月に1~2回程度	28.0
4 年に数回程度	56.4



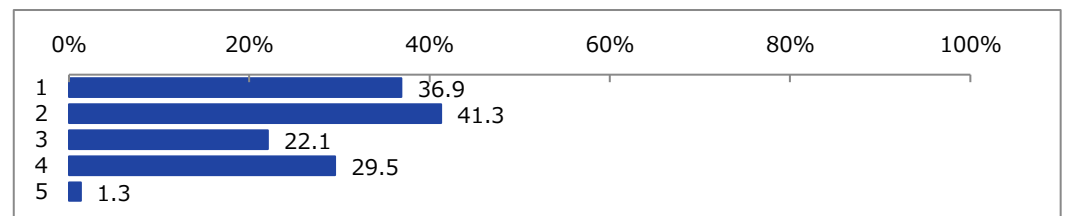
Q7. ■前問で「文化に関わる活動をした」とご回答された方にお伺いします ■それには1年間でどのくらいの金額を費やしましたか。

	%
1 5千円未満	48.1
2 5千円以上3万円未満	34.1
3 3万円以上	17.8



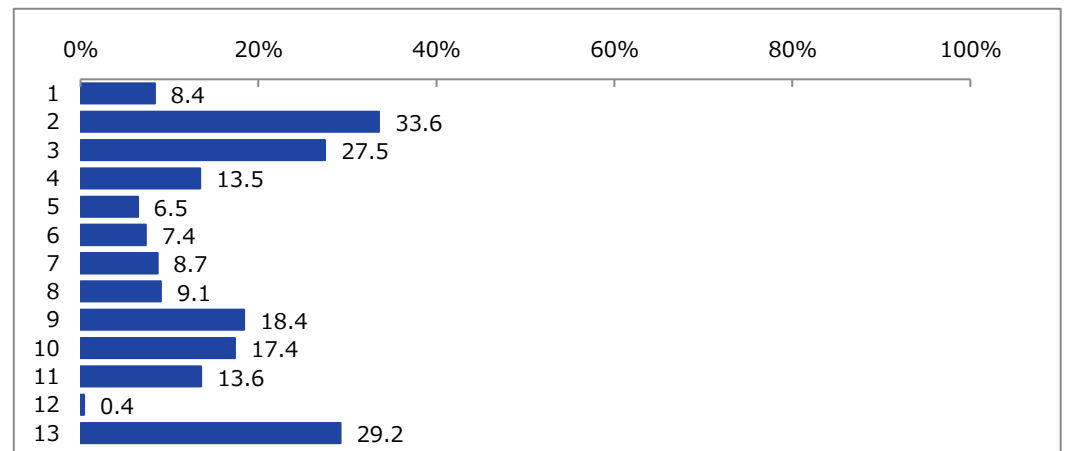
Q8. ■「1年間、文化に関わりをお持ちでない」方にお伺いします ■あなたが、文化と関わりを持ちにくい理由は何ですか。(いくつかでも)

	%
1 関心がない	36.9
2 時間がとれない	41.3
3 費用がかかる	22.1
4 近くで魅力ある公演や展示会等が開催していない	29.5
5 その他:	1.3



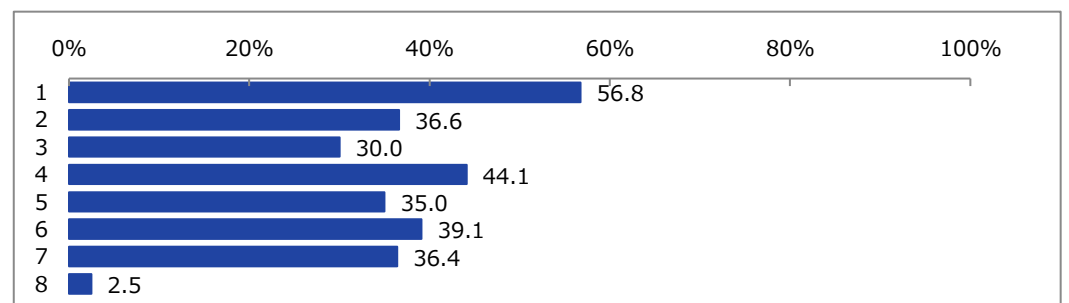
Q9. 今後、取り組んでみたい文化活動（鑑賞を除く）は何ですか。(いくつかでも)

	%
1 文学（詩、俳句、短歌、小説等）	8.4
2 音楽（ポップス、管弦楽、室内楽、民謡、長唄、オペラ、オーケストラ、吹奏楽等）	33.6
3 美術（絵画、版画、彫刻、工芸、陶芸、写真等）	27.5
4 演劇（現代劇、人形劇、ミュージカル等）	13.5
5 舞踊（バレエ、ダンス等）	6.5
6 メディア芸術（漫画、アニメ等）	7.4
7 日本の伝統芸能（能、狂言、歌舞伎、日本舞踊等）	8.7
8 芸能（落語、漫談、神楽、民俗芸能等）	9.1
9 生活文化（茶道、華道、書道、着付け等）	18.4
10 地域の芸能や祭りへの参加	17.4
11 支援活動（子どもの文化体験、文化的行事、文化施設、建物や遺跡等の保存・活用）	13.6
12 その他:	0.4
13 取り組みたいとは思わない	29.2



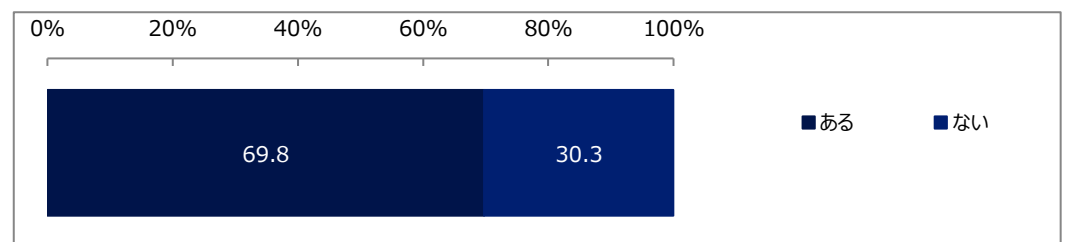
Q10. あなたは、子どもが文化に親しむために、何が必要だと思いますか。(いくつかでも)

	%
1 学校における公演などの鑑賞体験を充実させる	56.8
2 学校における演劇などの創作体験を充実させる	36.6
3 音楽、舞踊、華道、茶道、書道などの習い事の機会を充実させる	30.0
4 ホール・劇場や美術館・博物館など地域の文化施設における、子ども向けの鑑賞機会や体験の提供	44.1
5 音楽祭や演劇祭など、地域で文化的行事を開催し、文化芸術に親しむきっかけを提供	35.0
6 地域の祭りなど、地域に密着した伝統的な文化体験の機会をより多く提供する	39.1
7 歴史的な建物や遺跡などについて学習する機会を充実させる	36.4
8 その他:	2.5



Q11. あなたの住んでいる地域には、残したい地域の宝（文化財、祭、食、風習、風景等）はありますか。

	%
1 ある	69.8
2 ない	30.3

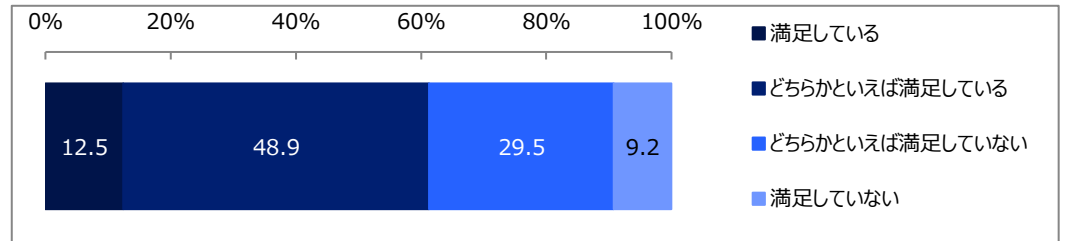


Q12.全問で「残したい地域の宝がある」と回答された方にお伺いします。
それは、どのようなものですか。

神社仏閣、文化財、歴史的建造物、祭り、地藏盆、伝統食、町家、伝統的な町並み、
着物、映画、伝統技術、伝統文化、世界遺産、景観、自然等

Q13-1.あなたは、文化を鑑賞したり、習い事をしたりする機会や文化財・伝統的な町並みの保存・整備など、お住まいの地域での文化的な環境に満足しておられますか。

	%
1 満足している	12.5
2 どちらかといえば満足している	48.9
3 どちらかといえば満足していない	29.5
4 満足していない	9.2

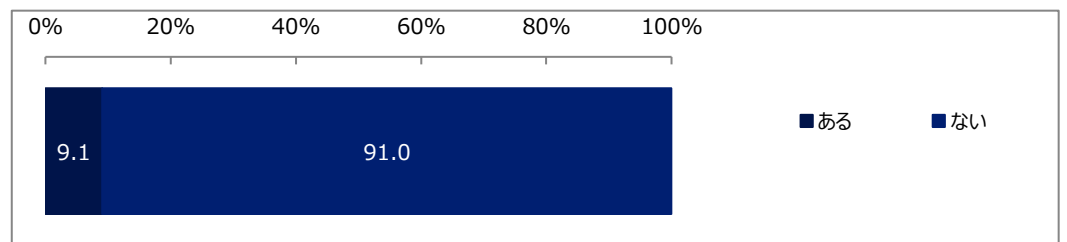


Q13-2 上記のように回答いただいた理由をお答えください。

- ・身近に歴史的建造物や神社仏閣がたくさんある
- ・行政が町家の活用や景観の保全に積極的に取り組んでる
- ・文化環境が整っており、住民の文化を保存しようとする意識が強い
- ・文化会館で多数の文化公演が開催されている
- ・能や狂言など伝統文化を学校で直接触れることができている
- ・映画館や美術館など、気軽に文化鑑賞できる機会が少ない
- ・町並みが保存されずに、無計画に新しい家が建っている
- ・高齢化が進み、地域の伝統行事が続くかが不安
- ・子どもが小さい頃から、身近に文化に触れる機会が少ない

Q14.この1年間、作家やアーティストの作品（美術品、工芸品等）を購入したことがありますか。

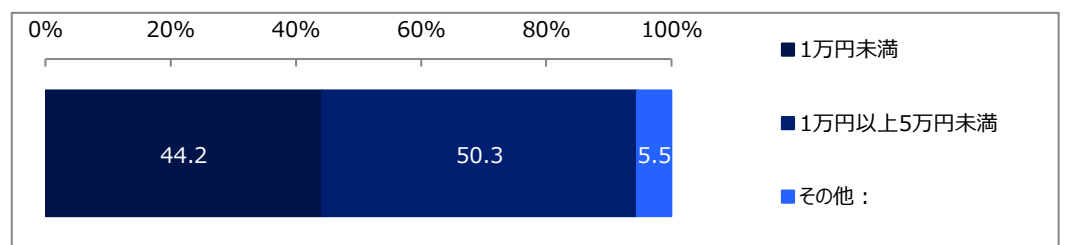
	%
1 ある	9.1
2 ない	91.0



Q15. ■ 前問で「作家やアーティストの作品を購入したことがある」とご回答された方にお伺いします ■ それは1年間でどのくらいの金額ですか。

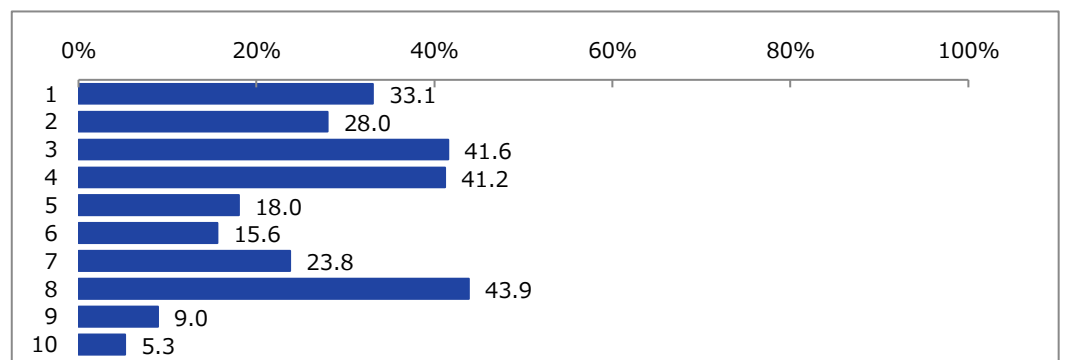
	%
1 1万円未満	44.2
2 1万円以上5万円未満	50.3
3 その他：	5.5

※その他：5万円以上1人、10万円2人、25万円2人、30万円1人、60万円1人、100万円1人



Q16.京都府は、お住まいの地域の文化的環境を充実させるために、何に取り組む必要があると思いますか。（いくつでも）

	%
1 ホール・劇場、美術館・博物館などの文化施設の充実	33.1
2 公演、展覧会、芸術祭などの文化事業の充実	28.0
3 地域の芸能や祭りなどの継承・保存	41.6
4 歴史的な建物や遺跡などを活かしたまちづくりの推進	41.2
5 芸術家や文化団体の活動の支援	18.0
6 文化施設や文化事業における地域在住の芸術家の作品の積極活用	15.6
7 ワークショップなどを通じて地域在住の芸術家と直接接する機会の充実	23.8
8 子どもが文化芸術に親しむ機会の充実	43.9
9 著名な芸術家の招へい	9.0
10 その他：	5.3



- <その他>
- ・伝統工芸技術の継承・職人数の増強、伝統工芸マーケット拡大への支援
 - ・京都市以外の地域における文化的環境の充実
 - ・新聞やチラシ、SNS等を利用した情報発信の更なる推進
 - ・火事などで文化財が焼失しない対策
 - ・安価で利用できるシステム作り
 - ・美術館などの価格を、下げる