

NPO法人丹波漆 チーム

チームテーマ

漆を未来につなぐには 一漆を知り、体験し、実践してみようー

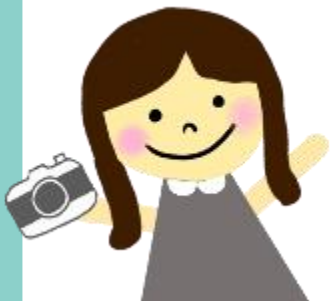
主な活動場所

京都府福知山市夜久野町、京都市内



チーム紹介

漆や森林に興味があったり、地域のボランティア活動に興味のある学生4名のチームです
福知山市夜久野町まで約3時間かけて通いました！！



プロジェクト活動報告



漆について学ぶ



地域のことについて学ぶ

NPO法人丹波漆が主催する漆苗植樹イベント
「うえるかむまつり2023」では記録係を担当。
報告文と写真撮影を協力しました！



漆についてさらに詳しく



私たちの感じた**魅力**

- ・夜久野は自然がきれいで、漆に関わる方々にはエネルギーがあって、豊かさを感じました。
- ・漆掻きと絵付け体験をさせていただき、見学だけでは完全に気付けない職人さんの技術の凄さや漆の色の魅力を知ることができて本当によかったです。
- ・漆の木を育てる現場や工房を訪れ、職人さんなどの方々の熱心な努力と技術を見て、漆に対する真摯な姿勢と情熱が伝わってきました。



感想

- ・漆だけでなく、夜久野町のいろいろなところを見られてとても勉強になりました。
- ・漆ボランティア活動では漆の木を育てる現場や漆液の採取などを通じて、漆に対する理解が深まり、地域の魅力や課題について学ぶ貴重な機会となりました。
- ・漆だけでなく自伐型林業についても学んだり、地域の方々のお話を聞いて、丹波漆の皆さん以外にも地域全体で夜久野町や漆の魅力を広めたいという思いを肌で感じる事ができたため、毎回のボランティア活動を意欲的に楽しみながら取り組むことができました。



丹波漆伝承物語

漆の森の再生と伝統を受つ継ぐ建築

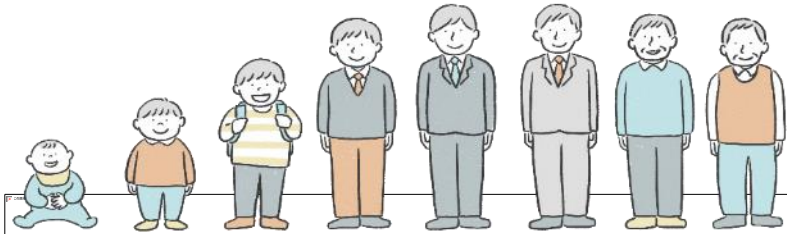


漆の木の成長

苗を植えてから10年の期間を有する



10年スパンの時間軸の中で植樹の
景観変化と共に、人も建築も成長する



人の成長



50年先も共存していく風景

建築の成長

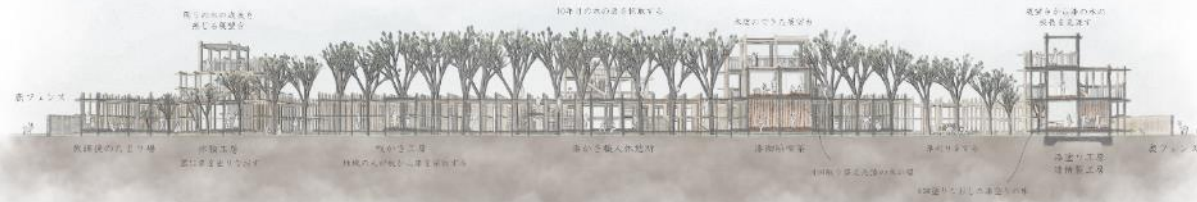




パース



パース



断面パース



模型写真



卒業設計展示会の様子