

平成18年6月 試験研究業務月報

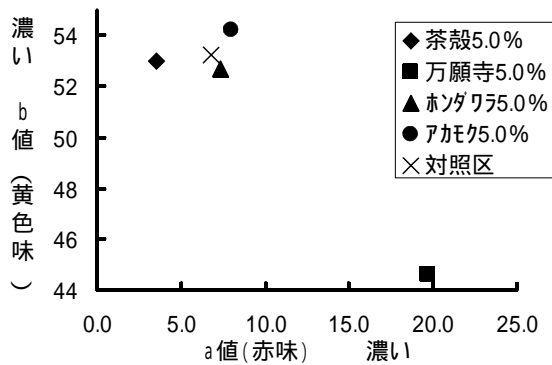
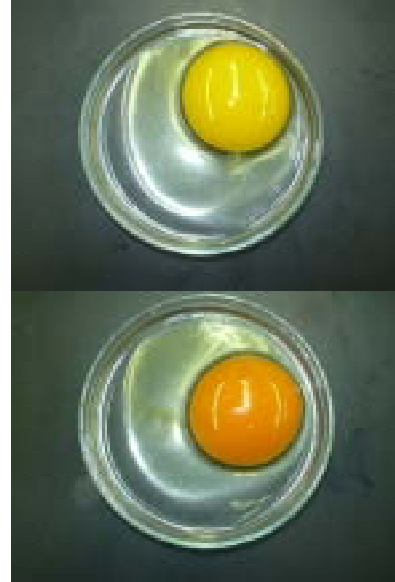


図4 4週後の卵黄色(a値、b値)の分布



卵黄色の変化(左 卵黄色の分布 右上 無添加、右下 万願寺添加)

課題名 機能性成分に着目した特殊卵生産試験を実施

要 旨

茶殻、万願寺とうがらし赤色果、海藻（ホンダワラ、アカモク）に含まれる機能性成分の鶏卵への移行を目指し、採卵鶏への給与試験を実施しています。

万願寺とうがらしに含まれるカプサンチンは卵黄着色効果が高く、今後は機能性成分の分析を行う予定です。

京都府畜産技術センター