

事 務 概 要

令和2年4月



京 都 府 中 丹 西 土 木 事 務 所
(京都府中丹広域振興局建設部)
京 都 府 福 知 山 総 合 庁 舎

○所 在 地 福知山市篠尾新町一丁目91番地 (〒620-0055)

中丹西土木事務所管内図

一級河川
由良川水系



○ 一般国道		
9	9	号
173	173	号
175	175	号
176	176	号
426	426	号
429	429	号

○ 主要地方道		
8	福知山綾部線	
24	福知山停車場線	
26	京丹波三和線	523 福知山停車場線尾線
55	舞鶴福知山線	524 石原停車場戸田線
56	但東夜久野線	525 石原多保市線
59	市島和知線	526 淡夜久野線
63	山東大江線	527 菅巻牧線
74	舞鶴綾部福知山線	528 下野条上川口停車場線
97	篠山三和線	530 桑村雲原線
		531 上夜久野停車場線
		532 二俣三河線
一般府道		
109	福知山山南線	533 内宮地頭線
492	私市大江線	707 小坂青垣線
493	西坂蓼原線	708 岩崎市島線
494	綾部大江線	709 中山綾部線
521	上川合猪鼻線	710 木郷辻線
522	三俣綾部線	

19	田中川	23	雲原川	37	船田川
20	三河川	24	禾原川	38	小畑川
21	枯木川	25	北原川	39	額田川
22	宮川	33	佐々木川	40	末川
26	蓼原川	34	宮庭川	41	東川
27	尾藤川	35	千原川	42	大油子川
28	谷河川	36	深山川	43	直見川
29	在田川	38	小畑川		
30	花倉川				
31	大呂川				
32	牧川				
44	和久川	46	鴨谷川	52	大内川
45	弘法川	47	加津良川	53	田野川
50	土師川	48	榎原川		
66	大砂利川	49	塚川	54	平石川
67	相長川	51	竹田川	55	寺尾川
119	法川	54	平石川	56	川合川
120	大谷川	55	寺尾川	57	台頭川
		56	川合川	58	細見川
		57	台頭川	59	西松川
		58	細見川		
		59	西松川		
		60	畔々鼻川		
		61	友渡川		
		62	猪鼻川	63	加川川

1 : 125,000

平成29年 1 この地図の作成に当たっては、国土整理院長の承認を得て、河川発注の5万分1地形図を使用し、(4)番号(平29道保、第4号)。

目 次

管 内 図

I 管内の概要

1 位置及び地勢	1
2 気 候	1
3 交 通	1
4 管内市概要	2

II 中丹西土木事務所の概要

1 沿 革	3
2 機 構	4
3 所掌事務	4
4 職 員 数	6

III 事業の概要

1 道 路	6
（1）道路の現況	6
（2）主要道路の交通量	7
（3）異常気象時における道路通行規制基準	8
（4）特殊通行規制区間及び道路通行規制基準	8
（5）その他の道路通行規制基準	9
2 河 川	10
（1）河川の現況	10
（2）雨量・水位計の現況	10
（3）河川防災カメラの設置状況	10
3 砂 防	11
（1）砂防指定地の現況	11
（2）地すべり防止区域及び急傾斜地崩壊危険区域の現況	11
（3）市町村別土砂災害危険箇所表	11
4 災害復旧	11
5 都市計画・公園	12
（1）都市計画区域等の現況	12
（2）地域地区決定現況	12
（3）自然公園区域の現況	12
6 建 築	13
（1）建築確認申請件数	13
（2）開発許可の状況	13

IV 令和2年度事業費	14
-------------	----

V 令和2年度重点事業	15
-------------	----

I 管内の概要

1 位置及び地勢

管内は、京都府の北西に位置し、北から右回りに与謝野町、宮津市、舞鶴市、綾部市、京丹波町、兵庫県丹波篠山市、丹波市、朝来市及び豊岡市にそれぞれ接している。

地形は、東部及び西北部に高く、南丹市美山町に源を發し若狭湾に注ぐ由良川が東部から中央部をう回している。この由良川に土師川、牧川、和久川など中小河川が流入し、その沿岸に狭小な平地が広がり、これら支川の合流するところに福知山盆地が開けている。

2 気 候

管内の気候は、全般には夏季は極めて暑く、冬季は極めて寒く寒暑の差が甚だしい。いわゆる日本海型気候で、冬季は雨量が多く曇天で山間部は降雪も多い。由良川流域では秋季に濃霧が発生する。

		元 年	30年	29年
平均気温 (°C)	福 知 山	15.1	15.0	14.4
	京 都	16.9	16.9	16.0
降 水 量 (mm)	福 知 山	1,198	2,170	1,860
	京 都	1,407	1,770	1,469

京都地方气象台「京都府の気象」による。京都＝中京区、福知山＝荒河

	元年度	30年度	29年度
最 大 積 雪 深	25cm (雲原)	47cm (登尾)	78cm (仏性寺)

当所の観測による。

3 交 通

鉄道は、JR 山陰本線が管内を東西に通過しており、福知山駅から阪神地域と結ぶ JR 福知山線が南下、福知山駅から丹鉄（京都丹後鉄道）（平成27年4月、鉄道名を北近畿タンゴ鉄道（KTR）より変更）宮福線が宮津方面に北上している。

また、福知山駅付近連続立体交差事業で、JR 線が平成17年11月に、KTR 宮福線（当時）が平成21年2月に高架開通し、平成24年度に街路整備が完了したことにより、福知山駅を中心とした南北の市街地が一体化し、地域の利便性が飛躍的に向上した。

道路は、舞鶴若狭自動車道が阪神方面から舞鶴・福井方面に通じており、平成26年7月には福井県の敦賀まで全線開通した。

また、国道9号が北西から南東に縦貫しており、これと分岐し国道175号、426号及び429号が舞鶴市、兵庫県へ通じている。国道9号は、平成26年11月に土師・天田間が高架（4車線）開通した。

その他、国道173号、176号さらに府道、市道により道路網を形成している。

4 管内市概要

平成18年1月1日に福知山市、三和町、夜久野町、大江町の1市3町が合併し、「福知山市」が誕生した。

市名	面積(km ²)	人口(人)		世帯数(世帯)	
		令和元年.10.1現在	平成30.10.1現在	令和元年.10.1現在	平成30.10.1現在
福知山市	552.57	76,677	77,468	32,751	32,580

資料：統計京都（京都府の推計人口及び世帯数）

※平成27年国勢調査（速報値）を基礎として推計

Ⅱ 中丹西土木事務所の概要

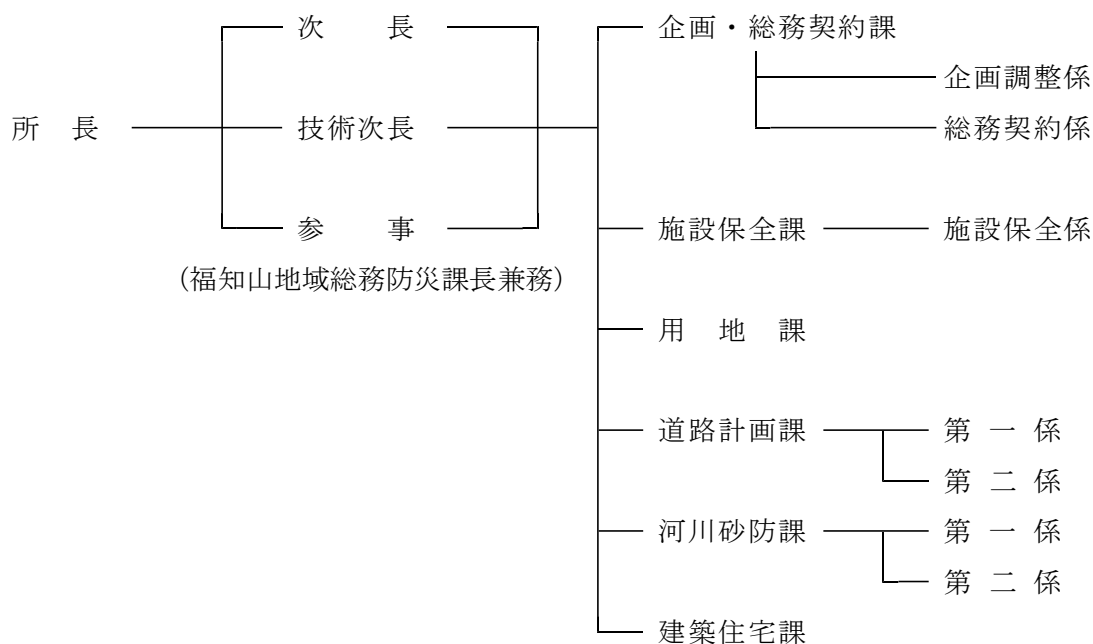
1 沿革

- (1) 明治29年5月 京都府福知山土木工区出張所設置（内記）
- (2) 明治41年3月31日府告示第153号を以って、福知山臨時土木工営所として、天田郡福知山町字内記10番地の15天田郡役所内に創設（管轄区域：天田郡・何鹿郡・加佐郡内の1町5村）。
- (3) 明治44年3月29日府告示第137号により、京都府第3区土木工営所に改称。
- (4) 大正10年4月1日郡制廃止の結果、天田郡役所庁舎を当工営所に移管。
- (5) 昭和6年4月1日府告示第289号により、福知山土木事務所に改称。
- (6) 昭和10年3月3日府告示第1470号により、管轄区域を天田郡のみとする。
- (7) 昭和17年7月1日府告示第810号により、福知山土木工営所に改称（管轄区域：福知山市・天田郡及び加佐郡河守町・河東村・河西村・有路下村・河守上村）。
- (8) 昭和28年4月1日京都府条例第29号を以って、土木工営所設置条例公布。区域を福知山市・天田郡・加佐郡大江町とする。
- (9) 昭和31年9月1日何鹿郡佐賀村の一部を福知山市に合併。
- (10) 昭和36年12月22日京都府条例第44号を以って、土木工営所設置条例の一部が改正され、庁舎を福知山市市有建物（福知山市字堀）に移転。
- (11) 昭和37年8月16日京都府規則第31号「京都府組織規程」の改正により、庶務課、技術第一課、技術第二課に改編。
- (12) 昭和46年6月1日用地課を新設。
- (13) 昭和48年4月1日京都府条例第22号を以って、土木工営所設置条例の一部改正（庁舎を現在位置に移転。）
- (14) 昭和51年9月1日建築課を新設（京都府福知山事務所から移管）。
- (15) 昭和52年10月1日建築課を建築住宅課に名称変更。
- (16) 昭和54年4月17日管理課を新設。
- (17) 昭和57年6月17日京都府規則第30号「京都府組織規程」の改正により、庶務課に庶務係と工事経理係を置く。
- (18) 昭和57年9月1日京都府条例第30号により福知山土木工営所を京都府福知山土木事務所に名称変更。
- (19) 昭和63年4月18日京都府組織規程（昭和30年京都府規則第32号）の改正により、「技術第一課」を「道路計画課」に改め、第一係と第二係を置く。「技術第二課」を「河川砂防課」に改め、第一係と第二係を置く。
- (20) 平成7年4月1日道路計画課に高架推進担当を置く。
- (21) 平成8年4月1日高架推進担当が道路計画課から独立。
- (22) 平成12年4月1日京都府組織規程（平成12年4月1日京都府規則第31号）の改正に

より、「京都府福知山土木事務所」を「京都府福知山土木事務所」及び「京都府福知山地方振興局建設部」に名称変更。併せて、「庶務課（庶務係、工事経理係含む。）」を廃止し、「総務契約課」を置く。

- (23) 平成16年5月1日京都府条例第27号及び京都府組織規程の改正により、京都府中丹広域振興局建設部中丹西土木事務所に改編し、従前の6課を6室に変更。また、「企画調整担当」を新設したほか道路計画室に第一担当、第二担当、高架推進担当を置く。
- (24) 平成17年4月1日京都府組織規程の改正により、「災害対策担当」を新設。
- (25) 平成19年4月1日京都府組織規程の改正により、「災害対策担当」を廃止。
- (26) 平成21年4月1日道路計画室の高架推進担当を廃止。
- (27) 平成22年5月26日河川砂防室に第一担当、第二担当を置く。
- (28) 平成29年4月1日管理室を施設保全室に名称変更。
- (29) 令和2年4月1日京都府組織規程の改正により、6室を6課、各担当を係に変更。また、企画調整担当を廃止し、企画・総務契約課に再編。

2 機 構



3 所掌事務

企画・総務契約課

- (1) 所管区域の建設交通行政の企画及び調整に関すること。
- (2) 都市計画に関すること。
- (3) 市への助言指導に関すること。

- (4) 工事の指導監督及び検査に関する事。
- (5) 府工事の入札、契約及び支出に関する事。
- (6) 行政費予算の執行及び決算に関する事。
- (7) 建設業の許可、経営事項審査及び入札参加者資格審査に関する事。
- (8) 所内庶務に関する事。

施設保全課

- (1) 道路、河川、自然公園及び砂防指定地等の管理に関する事。
- (2) 砂利採取法、採石法の施行に関する事。
- (3) 違法行為対策等に関する事。
- (4) 道路冬季対策に関する事。
- (5) 道路パトロール業務に関する事。
- (6) 廃道・廃川敷地に関する事。

用地課

- (1) 用地取得に係る調査、交渉、契約、登記等に関する事。
- (2) 用地取得及び事業損失に係る補償算定に関する事。

道路計画課

- (1) 道路、公園事業の企画、調査、設計及び実施監督に関する事。
- (2) 道路の災害復旧事業に関する事。

河川砂防課

- (1) 河川・砂防事業の企画、調査、設計及び実施監督に関する事。
- (2) 土砂災害防止及び水防の指導に関する事。
- (3) 土砂災害監視システム無線テレメーター及び河川防災カメラ映像システムに関する事。
- (4) 河川、砂防の災害復旧事業に関する事。

建築住宅課

- (1) 都市計画法に基づく開発指導等に関する事。
- (2) 建築基準法、建設リサイクル法に関する事。
- (3) 住宅行政に関する事。
- (4) 宅地建物取引業法に関する事。
- (5) 建築士法に関する事。

4 職員数

(令和2年4月1日現在)

課名		備考
企画・総務契約課	15	所長、次長、技術次長、参事、地域総務防災課兼務職員3名を含む 再任用2名含む
施設保全課	10	再任用2名含む(道路計画課との兼務職員含む)
用地課	7	再任用3名含む
道路計画課	10	(施設保全課との兼務職員は含まない)
河川砂防課	11	1名欠員
建築住宅課	4	再任用1名含む
合計	57	

(注) 企画・総務契約課に2名、施設保全課に2名、用地課に1名、道路計画課に1名、河川砂防課に2名、建築住宅課に1名 計9名の会計年度任用職員をそれぞれ配置している。

III 事業の概要

1 道路

(1) 道路の現況

(令和2年4月1日現在)

道路種別	路線数	実延長	内 訳					
			道路	橋りょう		トンネル		
			延長(m)	箇所数	延長(m)	箇所数	延長(m)	
国道	国土交通大臣管理	1	46,233	42,863	78	3,217	1	153
	知事管理	5	59,768	55,045	46	981	4	3,742
	計	6	105,096	97,908	124	4,198	5	3,895
府道	主要地方道	10	99,712	97,650	92	2,062	0	0
	一般府道	20	116,079	112,532	125	2,793	3	754
	計	30	218,781	210,690	217	4,860	3	754
国府道・計		36	323,877	308,598	341	9,058	8	4,649
	うち府管理道路計	35	276,946	266,736	262	5,714	7	4,496
市町村道	3,780	1,411,415	1,398,102	1,081	12,998	1	315	
合計	3,816	1,735,292	1,706,700	1,422	21,987	9	4,964	

(2) 主要道路の交通量

種別	路線名	観測位置	自動車交通量 (台 / 12h)				伸び率		
			H 11 年	H 17 年	H 22 年	H 27 年	H17 / H11	H22 / H17	H27 / H22
一般国道	国道 9 号	福知山市字堀小字上高田	17,701	15,474	16,963	17,163	0.87	1.10	1.01
	国道 173 号	福知山市三和町字台頭小字小峠	3,587	4,048	2,395	1,813	1.13	0.59	0.76
	国道 175 号	福知山市字堀小字水内	10,269	9,854	5,917	4,274	0.96	0.60	0.72
	〃	福知山市大江町字金屋小字水無	6,525	5,585	3,599	4,198	0.86	0.64	1.17
	国道 176 号	福知山市字長尾	7,035	6,529	5,763	5,311	0.93	0.88	0.92
	国道 426 号	福知山市字一ノ宮小字中通	3,029	3,411	3,194	3,373	1.13	0.94	1.06
	国道 429 号	福知山市字半田	6,498	7,057	6,534	6,356	1.09	0.93	0.97
主要地方	福知山綾部線	福知山市字土師小字宮町1丁目	12,281	12,135	11,147	10,524	0.99	0.92	0.94
	綾部大江宮津線	福知山市大江町字二俣小字丘	1,829	1,718	1,644	1,577	0.94	0.96	0.96
	舞鶴福知山線	福知山市字中	5,253	3,744	2,673	2,662	0.71	0.71	1.00
	但東夜久野線	福知山市夜久野町字板生小字平野	3,113	2,929	2,604	2,445	0.94	0.89	0.94
	市島和知線	福知山市三和町字草山小字野毛	626	658	650	891	1.05	0.99	1.37
	山東大江線	福知山市夜久野町字直見	534	1,117	621	607	2.09	0.56	0.98
	〃	福知山市字天座	63	63	60	47	1.00	0.95	0.78
	舞鶴綾部福知山線	福知山市字猪崎	11,392	9,597	9,506	8,103	0.84	0.99	0.85
一般府道	篠山三和線	福知山市三和町字菟原中	742	695	936	811	0.94	1.35	0.87
	福知山山南線	福知山市字口榎原	1,501	1,972	1,533	1,432	1.31	0.78	0.93
	岩崎市島線	福知山市字大内	3,134	2,694	2,600	2,832	0.86	0.97	1.09

(3) 異常気象時における道路通行規制基準

種別	路線名	事務所名	通行規制		交通量 (台/12h)	通行注意 対象雨量(mm)	通行止	危険内容	迂回路	雨量観測所
			区 間	延長(km)						
主要 地方道	綾部大江宮津線	中丹西 丹 後	福知山市大江町毛原～ 宮津市岩戸(普甲峠)	9.2	1,644	100	150	落 石 土砂崩落	国道175号 国道176号 国道178号	大江山及び岩戸 テレメーター
	山東大江線	中丹西	福知山市大江町天田内～ 福知山市宇天座	6.3	60	100	150	落 石 土砂崩落 路肩欠壊	国道175号	大雲橋及び下野 条テレメーター
一般 府道	福知山山南線	中丹西	福知山市奥榎原～ 兵庫県境(穴裏峠)	3.0	1,533	100	150	落 石 土砂崩落	国道429号	上豊富テレメー ター

(4) 特殊通行規制区間及び道路通行規制基準

道路種別 一般国道

路線名	担 当 事 務 所 名	規制区間		交通量 台/日	規制条件(通行止)	危険内容	道路 モニ ター	前年度 通行止実績		指定 年度	備 考 道路交通 遮断装置
		自 郡市 町村字 至 郡市 町村字	延長 (km)					回数	延時間(h)		
175号	中丹西	福知山市牧 福知山市大江町上野	6.7	13,722	路面冠水が始まった場合、又は その危険度が極めて高い場合	冠 水	無し	0	0	H17	有り
175号	中丹西 中丹東	福知山市大江町上野 舞鶴市八田	14.9	5,068	路面冠水が始まった場合、又は その危険度が極めて高い場合	冠 水	有り	0	0	H17	有り

道路種別 主要地方道

路線名	担 当 事 務 所 名	規制区間		交通量 台/日	規制条件(通行止)	危険内容	道路 モニ ター	前年度 通行止実績		指定 年度	備 考 道路交通 遮断装置
		自 郡市 町村字 至 郡市 町村字	延長 (km)					回数	延時間(h)		
舞鶴福知山 線	中丹東 中丹西	舞鶴市上東 福知山市中	25.7	1,369～ 3,448	路面冠水が始まった場合、又は その危険度が極めて高い場合	冠 水	有り	0	0	H17	有り

道路種別 一般地方道

路線名	担 当 事 務 所 名	規制区間		交通量 台/日	規制条件(通行止)	危険内容	道路 モニ ター	前年度 通行止実績		指定 年度	備 考 道路交通 遮断装置
		自 郡市 町村字 至 郡市 町村字	延長 (km)					回数	延時間(h)		
西坂蓼原線	中丹西	福知山市大江町河守 福知山市大江町河守 (KTR アンダーパス)	0.1	1,578	路面冠水深が15cmに達したとき	冠 水	無し	0	0	H26	有り

(5) その他の道路通行規制基準

種 別	路 線 名	担当 事務所	通 行 規 制		規制条件（通行止）	危 険 内 容	前年度通行止実績		備 考 道路交通 遮断装置
			区 間	延長(m)			回 数	延時間(h)	
一 般 府 道	私市大江線(在田橋)	中丹西	福知山市大江町在田～ 福知山市大江町公庄	400	橋梁冠水の恐れがある場合 (橋桁下 50 cm)	冠 水	1	8	有り
	綾部大江線(有路下橋)	中丹西	福知山市大江町二箇～ 福知山市大江町三河	350	橋梁冠水の恐れがある場合 (橋桁下 50 cm)	冠 水	0	0	有り
	筥 巻 牧 線	中丹西	福知山市筥巻～～ 福知山市勅使	860	路面冠水が始まった場合、又 はその危険が極めて高い場合	冠 水	0	0	無し

2 河 川

(1) 河川の現況

(令和2年4月1日現在)

種別	水系名	河川数	延長(m)	国土交通大臣管理		知事管理	
				延長(m)	%	延長(m)	%
一級河川	由良川	国土交通大臣管理 1 知事管理 49	265,191	28,300	10.67	236,891	89.33

(2) 雨量・水位計の現況

(令和2年4月1日現在)

観測所名 (河川名)	観測項目		施 設			水防団待機 水位 (m)	零点からの 堤防高 (m)	観測場所
	雨量	水位	量水標	自記式	テレメータ			
福 知 山	◎				◎			福知山市篠尾新町1丁目9-1 中丹西土木事務所
大雲橋(由良川)	◎				◎			福知山市大江町南有路小字鳴門 788
夜 久 野	◎				◎			福知山市夜久野町平野カセタ新田 2150
田 ノ 谷	◎				◎			福知山市三和町田ノ谷小字藤迫 254
三俣(土師川)	◎	◎			◎	1.50 (2.50)	5.2	福知山市三俣小字水波戸 1305-3
上川口(牧川)		◎			◎	1.20 (1.90)	3.73	福知山市字下小田小字荒砂 66-1
榎原(和久川)		◎			◎	-0.40 (0.70)	2.69	福知山市字拝師小字岡本 2054
二俣(宮川)		◎			◎	1.10 (2.00)	5.1	福知山市大江町二俣小字向川原 347-3
額田(牧川)		◎			◎			福知山市夜久野町字額田地先
下篠尾(弘法川)		◎			◎	0.90		福知山市下篠尾地先
堀 (法川)		◎			◎			福知山市堀地先
大 江 山	◎				◎			福知山市大江町佛性寺小字二瀬川 1358
佐 々 木	◎				◎			福知山市字上佐々木小字登尾 35-7
※ 上 豊 富	◎				◎			福知山市字畑中 1529-3
※ 牧	◎				◎			福知山市字牧地先
※ 下 野 条	◎				◎			福知山市字下野条小字奴太ノ谷地先
※ 井 田	◎				◎			福知山市夜久野町井田小字八代地先
※ 直 見	◎				◎			福知山市夜久野町直見地先
※ 菟 原	◎				◎			福知山市三和町菟原下小字中芝 465
※ 台 頭	◎				◎			福知山市三和町台頭地先

※は、砂防課管理の観測所。 () は氾濫注意の水位。

(3) 河川防災カメラの設置状況

(令和2年4月1日現在)

対象河川名	設置年度	箇所名	設置場所(所在)
土 師 川	平成 19 年度	前ヶ島橋	福知山市長田段
和 久 川	平成 19 年度	和久川橋	福知山市奥野部
弘 法 川	平成 19 年度	厚東観測所	福知山市厚東町
牧 川	平成 20 年度	十二橋	福知山市十二
宮 川	平成 21 年度	雲原川合流部	福知山市大江町天田内
弘 法 川	平成 28 年度	弘法川(上荒河橋)	福知山市荒河
法 川	平成 28 年度	法川(福知山城公園)	福知山市堀

3 砂 防

(1) 砂防指定地の現況

(令和2年4月1日現在)

市 名	砂防指定地	同左面積 (ha)	砂防ダム
福 知 山 市	1 8 7 箇所	8 8 1 . 3 8	1 3 8 基

(2) 地すべり防止区域及び急傾斜地崩壊危険区域の現況

(令和2年4月1日現在)

市 名	地すべり防止区域		急傾斜地崩壊危険箇所	
	箇所数	面積 (ha)	箇所数	面積 (ha)
福 知 山 市	1	1 0 1 . 3 9	5 6	6 9 . 8 4

(注) 上表は、それぞれ地すべり対策、急傾斜地崩壊対策の事業化に先立ち、関係法により指定された区域の現状を示すものである。

(3) 市町村別土砂災害危険箇所表

(令和2年4月1日現在)

市名	危険区域別	土石流危険溪流	地すべり危険箇所	急傾斜地崩壊危険箇所	計
福 知 山 市		7 2 3	8	4 9 3	1 , 2 2 4

4 災害復旧

平成20～31年度の災害復旧状況

(工事費単位：千円)

年度	災害発生原因	復 旧 工 事			
		府 工 事		市町村工事	
		箇所数	金 額	箇所数	金 額
平成 2 1	豪 雨 (7/31 ~ 8/2)	106	1,022,646	46	373,961
	台風9号 (8/8 ~ 8/11)				
2 3	豪 雨 (5/9 ~ 5/13)	0	0	2	3,399
	台風15号及び豪雨(9/15 ~ 9/23)	0	0	1	3,586
2 4	豪 雨 (7/20 ~ 7/22)	0	0	1	1,470
2 5	豪 雨 (8/29 ~ 9/5)	35	177,581	33	103,513
	台風18号 (9/14 ~ 9/17)				
	台風27号 (10/24 ~ 10/26)	2	470,797	0	0
2 6	台風11号 (7/29 ~ 8/12)	61	1,031,044	91	2,917,124
豪雨 (8/13 ~ 8/26)					
2 8	台風16号及び豪雨 (9/17 ~ 9/21)			10	46,333
2 9	台風5号 (8/5 ~ 8)・18号 (9/16 ~ 18)・21号 (10/21 ~ 23)	37	427,694	81	300,088
3 0	7月豪雨 (6/28 ~ 7/8)	198	3,193,572	252	1,668,188
	台風24号及び豪雨 (9/29 ~ 10/1)				
3 1	H29年発生地すべり災害 (H31年3月採択)			1	135,519

※平成22年度、平成27年度は災害なし

※平成30年度には、平成29年災害の大原地すべり含む

5 都市計画・公園

(1) 都市計画区域等の現況

(令和2年4月1日現在) (単位: ha)

都市計画 区域名	市名	面 積			都市計画区域指定年月日		線引き年月日	
		都市計画区域	市街化区域	市街化調整区域	当 初	最終変更	当 初	見直し
福 知 山	福知山市	13,256	1,903	11,353	昭 8.10.25	昭 56.12.25	昭 56.12.25	平 30.10.19
大 江	福知山市	3,344	—	—	平 4.11.10	—	—	—

(2) 地域地区決定現況

(令和2年4月1日現在)

都市計画 区域名	市名	用途地域 面積		用 途 地 域																			
				第一種低層 住宅専用地域		第一種中高層 住宅専用地域		第一種 住居地域		第二種 住居地域		準住居地域		近隣商業 地 域		商業地域		準工業地域		工業地域		工業専用 地 域	
		ha	%	ha	%	ha	%	ha	%	ha	%	ha	%	ha	%	ha	%	ha	%	ha	%	ha	%
福 知 山	福知山市	1,903	14.4	153	8.0	206	10.8	525	27.6	69	3.6	43	2.3	106	5.6	35	1.8	274	14.4	148	7.8	344	18.1

地特 別 用 区 途	地 域 地 区																							
	高 度 地 区	高 度 利 用 地 区	防 火 地 域	準 防 火 地 域	美 観 地 区	風 致 地 区	駐 車 場 整 備 地 区	臨 港 地 区	特 別 保 存 地 区	歴 史 的 風 土	生 産 緑 地 地 区	保 存 地 区	伝 統 的 建 造 物 群	緑 地 保 存 地 区										
大規模集客 施設制限地区	ha 274	ha —	ha —	ha 33.4	ha 107.6	ha —	ha —	ha —	ha —	ha —	ha —	ha —	ha —	ha —	ha —	ha —	ha —	ha —	ha —	ha —	ha —	ha —	ha —	ha —

(3) 自然公園区域の現況

(令和2年4月1日現在)

名 称	市 名	特 別 地 域				普通地域	合 計
		第1種	第2種	第3種	計		
丹後天橋立大江山国定公園	福知山市	172 ha	542 ha	3,654 ha	4,368 ha	406 ha	4,774 ha

6 建 築

(1) 建築確認申請件数

指定確認検査機関除く（単位：件）

年度 市名	平成 2 2	2 3	2 4	2 5	2 6
福 知 山 市	1 1 2	1 3 7	7 4	6 1	5 8

年度 市名	平成 2 7	2 8	2 9	3 0	令和 元年
福 知 山 市	4 1	1 3	7	1 7	1 0

(注) 上表の件数には、計画通知も含む。

(2) 開発許可の状況

(単位：㎡)

年度 市名	平 成 2 6		2 7		2 8	
	件数	面 積	件数	面 積	件数	面 積
福 知 山 市	26	90,601.30	24	65,179.80	19	37,680.91

年度 市名	平 成 2 9		3 0		令和元年	
	件数	面 積	件数	面 積	件数	面 積
福 知 山 市	10	23,176.54	17	25,890.89	19	39,287.97

(注) 協議、変更許可及び建築等許可を含む。

IV 令和2年度事業費

(単位：千円)

	国庫補助事業		単 独 事 業		合 計	
	令和元年度	令和2年度	令和元年度	令和2年度	令和元年度	令和2年度
道 路 事 業	(37) 1,998,242	(27) 1,663,000	(14) 309,000	(15) 232,000	(51) 2,307,242	(42) 1,895,000
都市計画事業	(0) 0	(0) 0	(0) 0	(0) 0	(0) 0	(0) 0
河 川 事 業	(5) 1,488,000	(7) 1,328,000	(12) 148,000	(10) 178,000	(17) 1,636,000	(17) 1,506,000
砂 防 事 業	(11) 645,300	(12) 399,000	(10) 100,695	(12) 91,170	(17) 1,636,000	(24) 490,170
公 園 事 業	(0) 0	(0) 0	(0) 0	(0) 0	(0) 0	(0) 0
合 計	(53) 4,131,542	(46) 3,390,000	(36) 539,895	(37) 501,170	(89) 4,689,237	(83) 3,891,170

(注) カッコ内数値は、箇所数を示す。

※ 砂防指定管理、砂修等含む

※ 単独事業は、地域密着型社会資本整備事業（旧臨時生活関連事業）、府民協働型インフラ保全事業除く

※ 令和元年度は、国庫補助事業の平成30年度2月補正、令和元年度緊急対策分を含む

※ 令和2年度は、国庫補助事業の令和元年度2月補正、令和2年度緊急対策分を含む

V 令和2年度重点事業

道路・河川名	工種・箇所名	全体計画			令和2年度事業計画	備考
		延長・幅員	事業年度	総事業費		
国道の改築・整備						
国道175号	道路嵩上げ (福知山市下天津)	約460m 6.5(10.5)m	平成28年～	約6.0億円	道路築造工(嵩上げ)、 嵩上げに先立つう回路 築造工	由良川下流部緊急 水防災対策関連
国道429号	バイパス工事 (福知山市法用～談)	約1.2km 6.0(7.5)m	令和2年～	約2.2億円	測量、調査・設計	【新規】 都府県境道路事業 (兵庫県)
国道429号	自歩道設置 (福知山市額塚)	約780m 6.5(10.5)m	平成26年～	約5.0億円	道路築造工	
国道429号	道路拡幅 (福知山市新庄)	約300m 6.5(10.25)m	平成27年～	約7.3億円	用地買収、道路築造工	国道9号福知山道 路関連
府道の改築・整備						
舞鶴福知山線	現道拡幅 (福知山市大江町二箇)	約600m 6.0(10.0)m	平成28年～	約1.8億円	用地買収、道路築造工	
小坂青垣線	バイパス工事 (福知山市夜久野町井田)	約1.1km 6.0(7.5)m	平成26年～	約6.0億円	用地買収、埋蔵文化財 調査、道路築造工	国道9号夜久野改 良関連

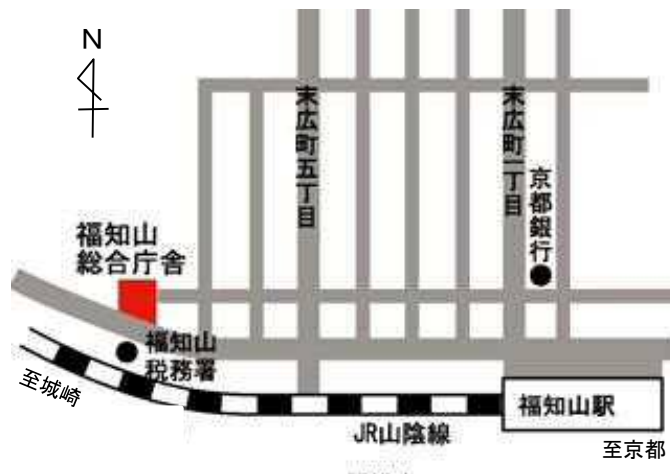
道路・河川名	工種・箇所名	全体計画			令和2年度事業計画	備考
		延長・幅員	事業年度	総事業費		
市島和知線	バイパス工事 (福知山市三和町台頭)	約800m 6.0(10.0)m	平成23年～	約9.0億円	用地買収、道路築造工	
私市大江線	道路拡幅 (福知山市報恩寺～山野口)	約1.0km 6.0(10.0)m	平成24年～	約4.3億円	道路築造工	
舞鶴綾部福知山線	道路拡幅 (福知山市川北～猪崎)	約1.2km 6.0(10.0)m	平成26年～	約9.5億円	用地買収	
福知山停車場線・ 舞鶴福知山線	無電柱化 (福知山市内記～堀)	約400m 12.0(18.0)m	令和元年～	約2.1億円	支障移転、電線共同溝工	
河川の整備						
牧川	広域河川改修 (福知山市牧～野花)	約2.36km	昭和62年～	約2.8億円	護岸工、	
宮川	広域河川改修 (福知山市大江町関・金屋)	約0.6 km	平成9年～	約1.5億円	護岸工、築堤工 用地補償	

道路・河川名	工種・箇所名	全 体 計 画			令和2年度事業計画	備 考
		延長・幅員	事業年度	総事業費		
相 長 川	総合流域防災(統合)事業 (福知山市私市)	約0.8km	平成24年～	約18億円	築堤工、護岸工 橋梁工	
弘法川・法川	床上浸水対策特別緊急事業 総合流域防災(統合)事業 (福知山市篠尾～荒河) (福知山市堀)	弘法川約3.0km 法川 約1.5km	平成27年～	約84億円	護床工 排水機場周辺整備	
					用地補償、護岸工 JR橋設計	
大 谷 川	総合流域防災(統合)事業 (福知山市前田～石原)	約3.6km	平成23年～	約32億円	用地補償、測量設計 築堤工、	H27交付金新規

道路・河川名	工種・箇所名	全体計画			令和2年度事業計画	備考
		延長・幅員	事業年度	総事業費		
土石流対策						
谷河川	特定緊急砂防 (福知山市大江町公庄)	土砂ダム対策	平成30年～	約9.5億円	斜面对策	H30 は災害関連緊急砂防
大呂川支溪	通常砂防 (福知山市喜多)	砂防堰堤	平成24年～	約3.9億円	堰堤工 管理用道路工	H25 通常砂防新規
上北谷川	通常砂防 (福知山市一ノ宮)	砂防堰堤	平成20年～	約2.5億円	用地補償 工事用道路工	H28 通常砂防新規
大谷川支川	通常砂防 (福知山市石原)	砂防堰堤	平成30年～	約3.9億円	用地測量	H30 通常砂防新規
樋ノ口川	通常砂防 (福知山市牧)	砂防堰堤	平成29年～	約4.0億円	詳細設計、用地測量	H29 補正通常砂防新規
がけ崩れ対策						
三河II	急傾斜地崩壊対策 (福知山市大江町三河)	約600m	平成27年～	約6.0億円	法面对策	

- 入庁機関 京都府中丹広域振興局福知山地域総務防災課 TEL(0773) 22-3901
(京都府中丹広域振興局地域連携・振興部)
- 京都府中丹広域振興局中丹西府税出張所 22-3904
(京都府中丹広域振興局地域連携・振興部)
- 京都府中丹西保健所 22-5744
(京都府中丹広域振興局健康福祉部)
- 京都府中丹西農業改良普及センター 22-4901
(京都府中丹広域振興局農林商工部)
- 京都府中丹西土木事務所 22-5115
(京都府中丹広域振興局建設部)

○付近見取図



○経路： JR西日本、京都丹後鉄道福知山駅から徒歩10分