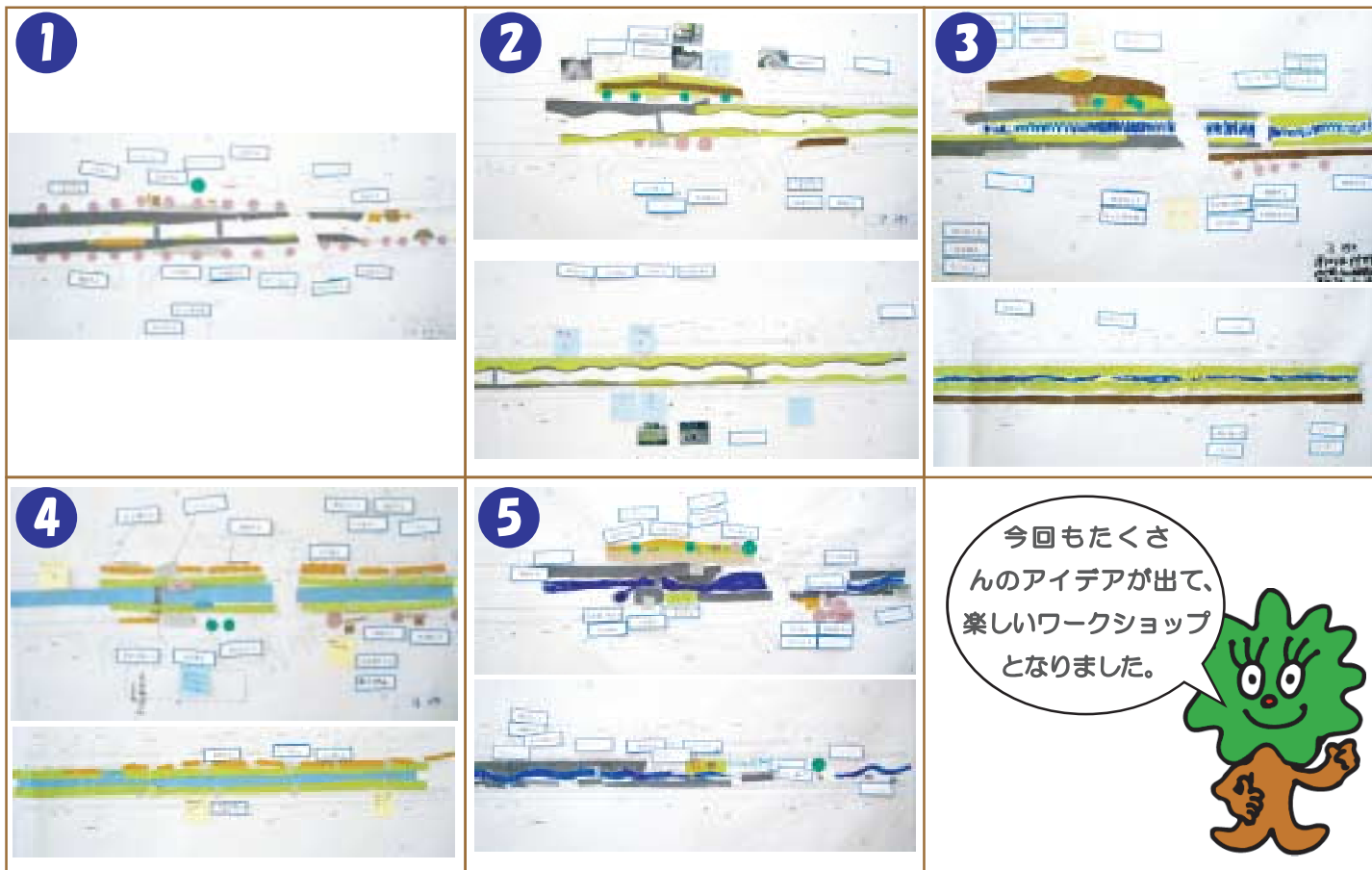


各グループで考えたアイデア



今回もたくさん
のアイデアが出て、
楽しいワークショップ
となりました。



第3回水辺公園づくり実行委員会にて、ワークショップの結果が計画案としてまとめられました。まとめられた計画案については、次回のワークショップニュースにてお知らせします。

参加者の感想 (抜粋)

- ・楽しくできました。
- ・意見がまとまって楽しいです。
- ・切り張りの作業が一体感があってよかったです。
- ・色々なことを言えて面白かったです。青写真が楽しみです。
- ・具体的な構想が見えてきて楽しみになってきました。
- ・完成した時、自分もかかわったことを喜びに思えるようにと思いながら参加しました。
- ・具体的に計画する事で、違った考えもできて有意義だったと思います。
- ・みんなでいろいろな意見を出していくのはおもしろかったです。ぜひ、たくさん出た意見を実現して、皆が楽しめる場所にして欲しいです。

- ・魚たちがすめるようになるといいな。
- ・花いっぱいにしてきれいな祖母谷川にしたいと思います。
- ・草を刈り、低水護岸などを整備できれば、見違えるような川になると思います。
- ・今回で全体の実像が見えてきたので完全な完成がとても楽しみです！
- ・初めての参加でいろいろ勉強になりました。これからも機会があれば参加出来れば参加したいです。

ご協力ありがとうございました

中丹東土木事務所 河川砂防室 (担当：吉岡、豊島、中西) TEL:0773-42-8784

祖母谷川水辺公園計画策定 ワークショップ

みんなで祖母谷川水辺公園について考えよう **ニュース ②**

いよいよ12月。今年もあとわずかとなりました

さて、去る10月4日に、祖母谷川水辺公園の計画をみんなで意見を出しあいながらつくっていく「祖母谷川水辺公園ワークショップ」の2回目が行われました(全2回)。

今回は前回のおさらいのあと、具体的な計画案について考えました。文字カードや絵カードを使って、どこをどう使うか、そのためにどんなものがあたらいいか、話し合いました。

今回もたくさんの参加者があり、とても充実したワークショップとなりました。

また、ワークショップ後には第3回水辺公園づくり実行委員会が開催され、計画案がまとめられました。



ワークショップとは、参加者みんなが同じ土俵でアイデアを出し合い、主体的に公園づくりをすすめる話し合いの場です。時にはカードを使ったり時にはグループに分かれたり、子どもから大人まで、誰もが話しやすい雰囲気の中で、案をまとめていきます。

第2回 ワークショップの様子

開催日時：平成20年10月4日(土) 9:00~12:00
場 所：新舞鶴小学校体育館
参加者数：39名

9:00 開始・あいさつ
9:15 水辺公園の使い方を考える
9:45 計画案をつくる
10:35 発表
11:10 計画案を整理
12:00 終了



今回も多くの参加がありました



前回の結果をおさらいしました



最後に各グループのアイデアをひとつにまとめました



グループに分かれて文字カードや絵カードを使って計画案をつくりました。



自然いっぱい！みんなが楽しめる祖母谷川水辺公園

みなさんの「水辺公園の使い方・イメージ」「計画案」をまとめると...

- 休憩する
- 照明灯をつける
- 草花を植える
- 水飲み・手洗い
- 広場で遊ぶ
- 木を植える
- 避難路（増水時）

みんなの広場ゾーン

みんなの広場ゾーン

- 木陰をつくったり季節感のある木や草花
- 車が通れる舗装の道
- 川に降りられる広めの階段
- 休憩できる四阿やベンチ
- 防犯灯や水飲み・手洗い

広い階段や休憩施設などがある誰もが気軽に川に親しめるゾーン



川におりる

- 川を渡る
- 散歩する
- 生き物に触れる
- 川を学ぶ

水辺体感ゾーン

- 泳ぐ（水遊び）
- 川で遊ぶ
- 生き物の棲みかをつくる

水辺体感ゾーン

自然を観察したり、川に入って遊んだり、川をさまざまに体感できるゾーン

- 対岸に渡る飛び石
- 舗装された低水敷きや散歩ができる水際の小道
- 川に近寄れる、生き物を観察できる場所



草花潤いゾーン

- 木を植える
- 草花を植える
- 刈った草を置く

草花潤いゾーン・お花見ゾーン

- 川に降りられる広めの階段
- 季節感のある木や草花
- 休憩できるベンチやお花見のできる小広場
- 維持管理のヤード

サクラや草花など季節の彩りを感じながら憩えるゾーン



お花見ゾーン

- お花見をする
- 休憩する
- 散歩する

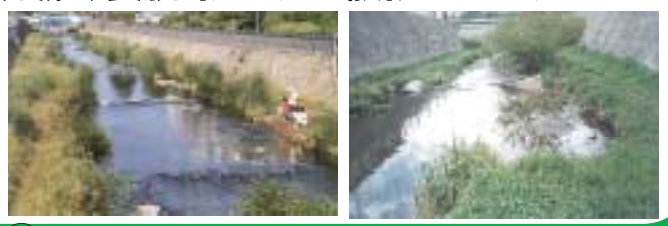
自然水辺ゾーン

- 自然を残す
- 川におりる
- 川を渡る
- 散歩する

自然水辺ゾーン

生き物の棲みかや草つきなど川の自然を残し、自然を楽しみながら散歩できるゾーン

- 道や学校から川に降りられる階段
- 生き物の棲みかに似そうな自然な川
- 散歩ができる水際の小道
- 対岸に渡る飛び石



※図の中の --- は小道や飛び石のルート
※図の中の ▼ は階段の位置

