

いのの  
**② 猪野々 急傾斜地崩壊対策事業**  
 いのの  
**福知山市 猪野々 地内**

当該箇所は、福知山市に位置する急傾斜地で、がけ下の土砂災害警戒区域には、要配慮者施設である岩戸ホーム（100名在住）及び市道が存在します。これらの保全対象を今後の豪雨等による斜面崩壊から守るため、早急に対策を行う必要があります。

令和8年度は、詳細設計を実施します。

**◎事業概要**

全体計画	R7までの実績	R8計画
事業期間：R8～ 事業概要： 擁壁工、法枠工 事業費：420百万円	事業概要：—  事業費：—百万円	事業概要： 詳細設計  事業費：20百万円

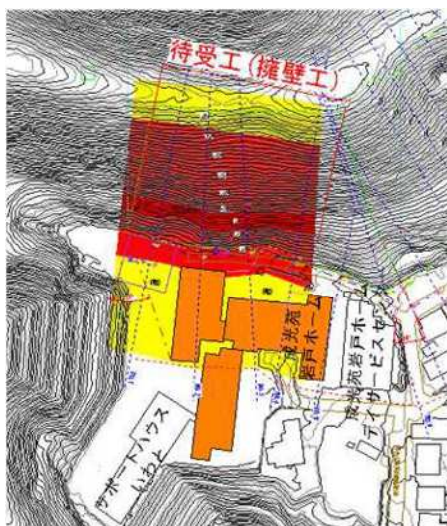
**◎事業効果**

保全対象である岩戸ホーム及び市道への土砂災害による被害の防止・軽減を図ります。

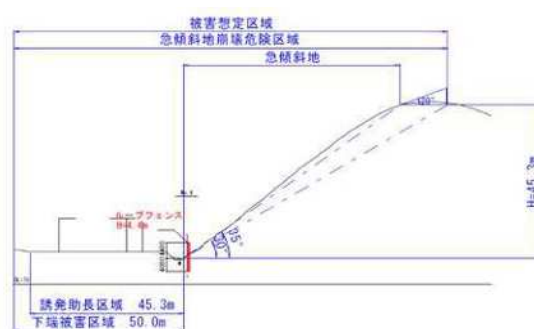
位置図



平面図



標準横断面図



保全対象



斜面状況

