

解体後検査①【頭部検査】

ほほ肉を切開して寄生虫感染の有無や頭部のリンパ節の腫れなどをチェックします。
また、BSE検査の検体となる延髄の採取を行います。

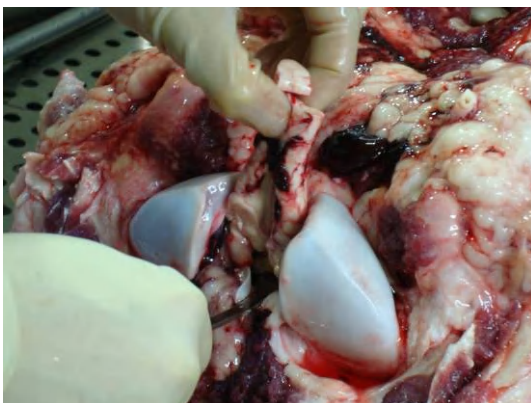


ほほ肉に寄生虫はいないか？

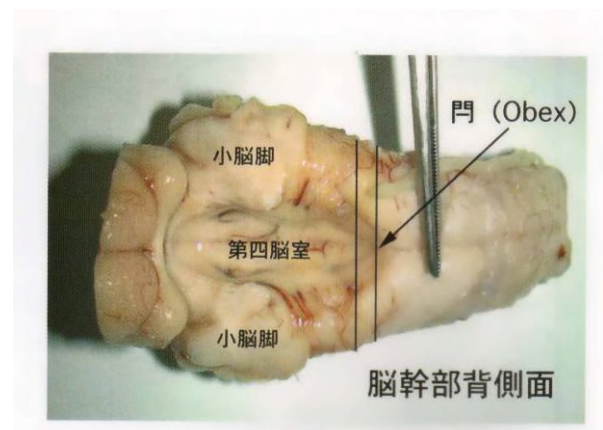


リンパ節に腫れはないか？
舌に異常はないか？

BSE検査用に検体（延髄）を採取します。



頭部から延髄を慎重に取り出します。



門（かんぬき）部分を切り出して
検査をします。