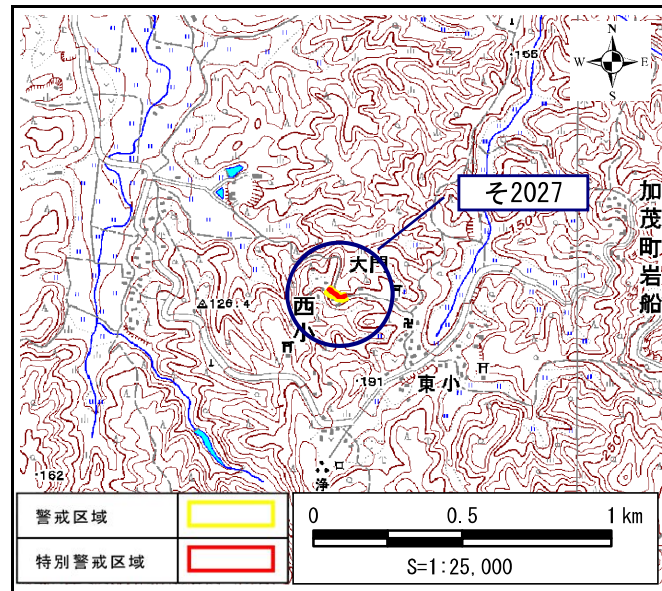


土砂災害警戒区域・土砂災害特別警戒区域 位置図



「測量法に基づく国土地理院長承認（複製）R 2Jhf 556」  
 「本製品を複製する場合には、国土地理院の長の承認を得なければならない。」

自然現象の種類	急傾斜地の崩壊
区域番号	そ2027
区域名	仏谷
所在地	京都府木津川市加茂町北大門地区

土砂災害警戒区域		
土砂災害特別警戒区域	土石等の（移動）高さが1m以下の場合 土石等の移動による力が100kN/m <sup>2</sup> を超える区域	
	土石等の堆積の高さが3mを超える区域	
	それ以外の区域	

移動による力の最大値 (kN/m <sup>2</sup> )	56.2
移動高の最大 (m)	1.0
堆積による力の最大値 (kN/m <sup>2</sup> )	11.9
堆積高の最大 (m)	2.3

土砂災害警戒区域・土砂災害特別警戒区域 区域図

